

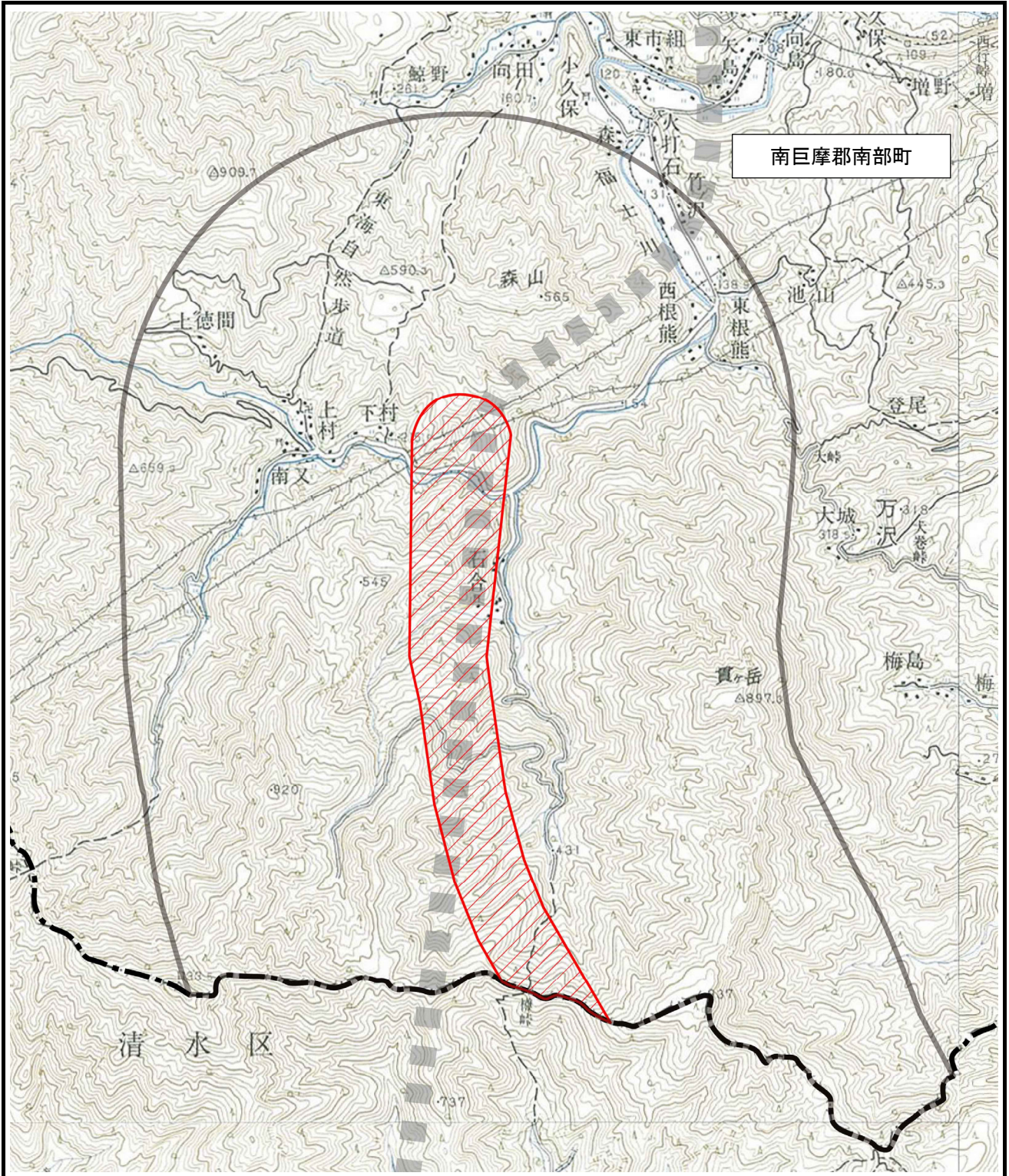
第6章 対象事業に係る環境影響を受ける範囲と認められる地域

6.1 対象事業に係る環境影響を受ける範囲と認められる地域

事業の実施により影響を受けると認められる地域は、環境要素の中で最も広範囲に影響が及ぶと考えられる景観影響（これまでの自然環境アセスメントの実績では2km程度）を考慮し、図6.1-1に示すとおり、対象事業実施区域を中心とした片側2kmの範囲とした。





管轄する市町村は以下の1町である。

- ・南巨摩郡南部町



南巨摩郡南部町

【凡 例】

-  : 対象事業実施区域
(ルートゾーン幅約 500m)
-  : 対象事業に係る環境影響を受ける範囲と認められる地域
-  : 県境
-  : 中部横断自動車道 (事業中)



1 : 40,000

図 6.1-1 対象事業に係る環境影響を受ける範囲と認められる地域