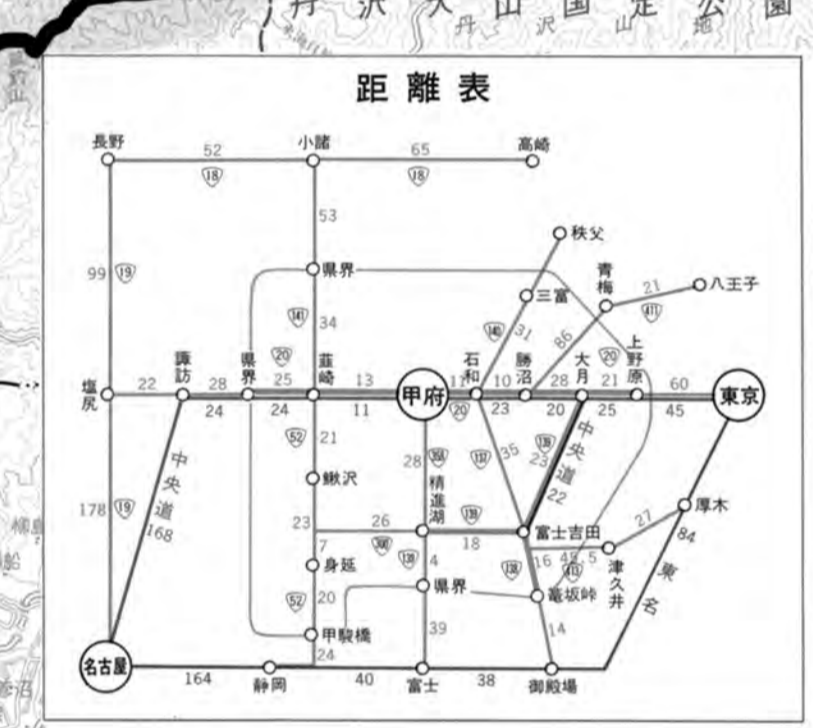
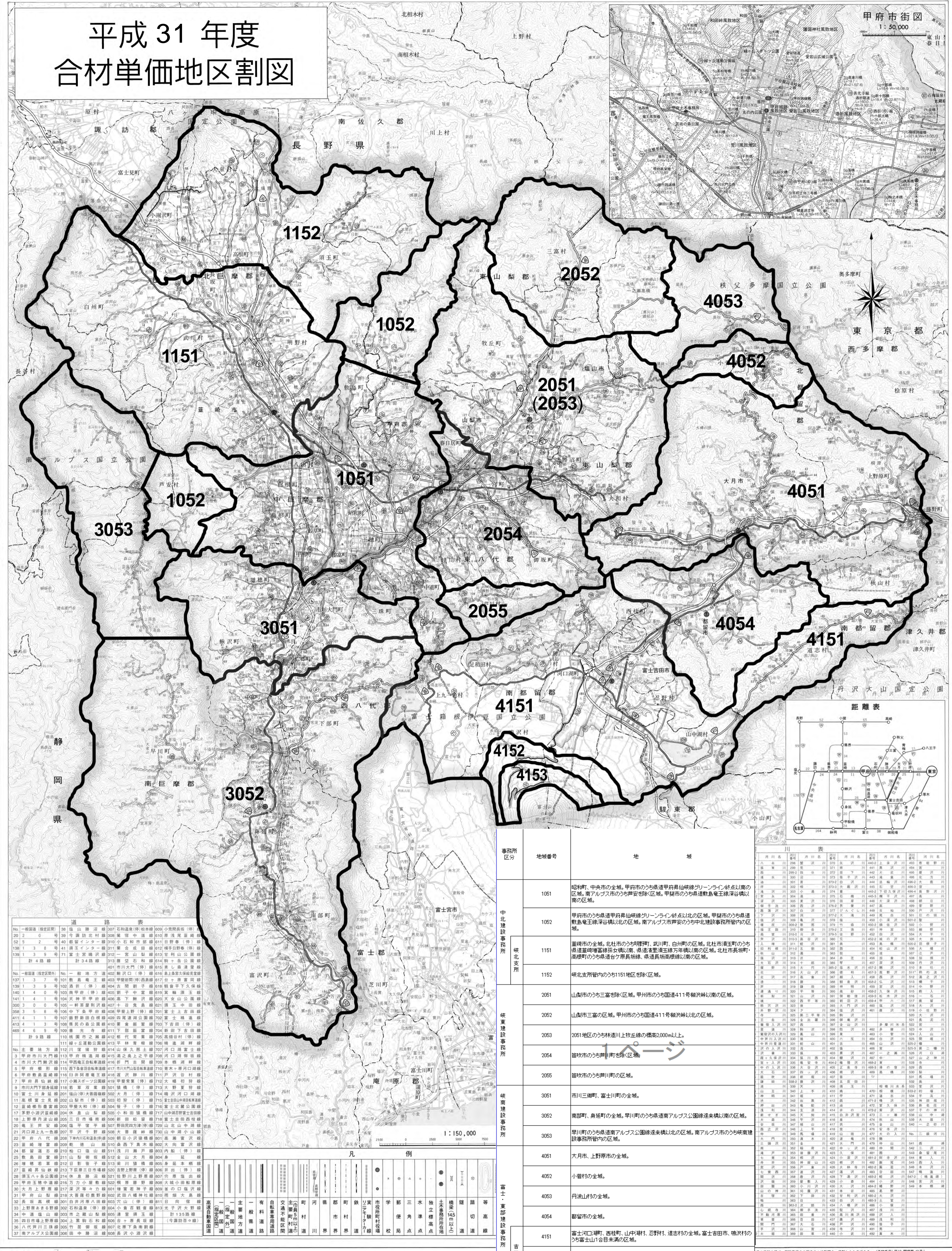


# 山梨県管内図

## 平成31年度 合材単価地区割図



### 道路表

| No. | 一般国道 (指定区間) | No. | 一般国道 (指定区間) | No. | 一般国道 (指定区間) |
|-----|-------------|-----|-------------|-----|-------------|
| 1   | 3           | 101 | 102         | 103 | 104         |
| 2   | 4           | 105 | 106         | 107 | 108         |
| 3   | 5           | 109 | 110         | 111 | 112         |
| 4   | 6           | 113 | 114         | 115 | 116         |
| 5   | 7           | 117 | 118         | 119 | 120         |
| 6   | 8           | 121 | 122         | 123 | 124         |
| 7   | 9           | 125 | 126         | 127 | 128         |
| 8   | 11          | 129 | 130         | 131 | 132         |
| 9   | 12          | 133 | 134         | 135 | 136         |
| 10  | 13          | 137 | 138         | 139 | 140         |
| 11  | 14          | 141 | 142         | 143 | 144         |
| 12  | 15          | 145 | 146         | 147 | 148         |
| 13  | 16          | 149 | 150         | 151 | 152         |
| 14  | 17          | 153 | 154         | 155 | 156         |
| 15  | 18          | 157 | 158         | 159 | 160         |
| 16  | 19          | 161 | 162         | 163 | 164         |
| 17  | 20          | 165 | 166         | 167 | 168         |
| 18  | 21          | 169 | 170         | 171 | 172         |
| 19  | 22          | 173 | 174         | 175 | 176         |
| 20  | 23          | 177 | 178         | 179 | 180         |
| 21  | 24          | 181 | 182         | 183 | 184         |
| 22  | 25          | 185 | 186         | 187 | 188         |
| 23  | 26          | 189 | 190         | 191 | 192         |
| 24  | 27          | 193 | 194         | 195 | 196         |
| 25  | 28          | 197 | 198         | 199 | 200         |
| 26  | 29          | 201 | 202         | 203 | 204         |
| 27  | 30          | 205 | 206         | 207 | 208         |
| 28  | 31          | 209 | 210         | 211 | 212         |
| 29  | 32          | 213 | 214         | 215 | 216         |
| 30  | 33          | 217 | 218         | 219 | 220         |
| 31  | 34          | 221 | 222         | 223 | 224         |
| 32  | 35          | 225 | 226         | 227 | 228         |
| 33  | 36          | 229 | 230         | 231 | 232         |
| 34  | 37          | 233 | 234         | 235 | 236         |
| 35  | 38          | 237 | 238         | 239 | 240         |
| 36  | 39          | 241 | 242         | 243 | 244         |
| 37  | 40          | 245 | 246         | 247 | 248         |
| 38  | 41          | 249 | 250         | 251 | 252         |
| 39  | 42          | 253 | 254         | 255 | 256         |
| 40  | 43          | 257 | 258         | 259 | 260         |
| 41  | 44          | 261 | 262         | 263 | 264         |
| 42  | 45          | 265 | 266         | 267 | 268         |
| 43  | 46          | 269 | 270         | 271 | 272         |
| 44  | 47          | 273 | 274         | 275 | 276         |
| 45  | 48          | 277 | 278         | 279 | 280         |
| 46  | 49          | 281 | 282         | 283 | 284         |
| 47  | 50          | 285 | 286         | 287 | 288         |
| 48  | 51          | 289 | 290         | 291 | 292         |
| 49  | 52          | 293 | 294         | 295 | 296         |
| 50  | 53          | 297 | 298         | 299 | 300         |

| 事務所区分      | 地域番号  | 地域  |
|------------|---|---|
| 中北建設事務所    | 1051  | 昭和町、中央市の全域。甲府市のうち国道甲府山梨線グリーンライン終点以南の区域。南アルプス市のうち芦安を除く区域。甲府市のうち国道数島王線深谷橋以南の区域。                   |
|            | 1052  | 甲府市のうち国道甲府山梨線グリーンライン終点以北の区域。甲府市のうち国道数島王線深谷橋以北の区域。南アルプス市のうち中北建設事務所管内の区域。                         |
|            | 1151  | 碓氷市の全域。北杜市のうち碓氷町、武川町、白州町の区域。北杜市須玉町のうち国道碓氷線碓氷橋以南、碓氷清里線五峰線以南の区域。北杜市長坂町、碓氷町のうち国道台ヶ原長坂線、碓氷清里線以南の区域。 |
|            | 1152  | 碓氷支所管内のうち1151地域を除く区域。   |
| 碓氷建設事務所    | 2051  | 山梨市のうち三富を除く区域。甲州市のうち国道411号御沢峠以南の区域。   |
|            | 2052  | 山梨市三富の区域。甲州市のうち国道411号御沢峠以北の区域。  |
|            | 2053  | 2051地区のうち林道川上牧丘線の標高2,000m以上の区域。   |
|            | 2054  | 田代町のうち芦川町を除く区域。   |
| 富士・東部建設事務所 | 2055  | 田代町のうち芦川町の区域。   |
|            | 3051  | 市川三郷町、富士川町の全域。  |
|            | 3052  | 南都留市、身延町の全域。早川町のうち国道南アルプス公園線遠来橋以南の区域。   |
|            | 3053  | 早川町のうち国道南アルプス公園線遠来橋以北の区域。南アルプス市のうち碓氷建設事務所管内の区域。   |
| 吉田支所       | 4051  | 大月市、上野原市の全域。  |
|            | 4052  | 小菅町の全域。   |
|            | 4053  | 丹波山村の全域。  |
|            | 4054  | 都留市の全域。   |
| 4151       | 富士河口湖町、西桂町、山中湖村、忍野村、道志市の全域。富士吉田市、鳴沢町のうち富士山1合目未満の区域。 |   |
| 4152       | 富士山1合目以上の区域。  |   |
| 4153       | 富士山3合目以上5合目以下の区域。                                   |   |