



4本柱の支援で



悩みや問題を抱えている お子さんを応援します

～スマイルサポートプロジェクト（通称：スマサポ）～

どんな子どもを支援してもらえるの？



喫煙、家出
深夜徘徊等



SNS依存



ゲーム依存



問題行動



犯罪被害



家庭内暴力



不登校
ひきこもり



犯罪行為
Etc.

概ね中学生から成人するまでの未成年

スマサポ支援の4本柱

第1 体験活動



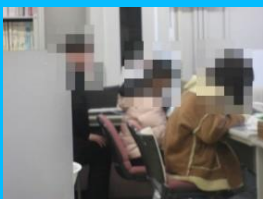
農業体験や物作り体験、料理実習、軽スポーツなど様々な体験活動を用意しています。私たちと一緒に体を動かして汗を流し、色々なことを体験してみましょう。

第2 学習支援



勉強に興味が無い、勉強するきっかけが欲しい、1人では勉強が出来ない、どこから勉強すればいいのか分からないなど学習で悩んでいるお子さんには、教材を提供したり直接指導をして学習機会を確保します。

第3 就労支援



働きたいけど就職活動の方法が分からない、1人だと中々動けない、どんな仕事をしたいのか分からないといった悩みを抱えている方に面接の練習や職業体験、相談機関への同伴といったサポートを行います。

第4 家庭支援

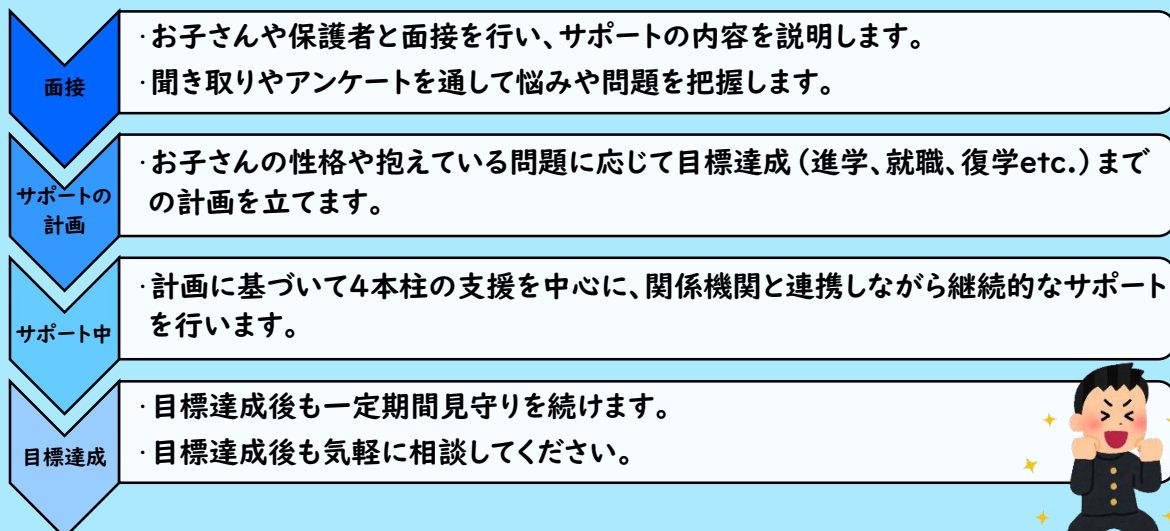


お子さんが意欲的にサポートを受けられるように、お子さんの不規則な生活習慣を改善したり親子関係の修復を面接や定期的な連絡でサポートします。また、心理等の検査を関係機関に依頼します。

スマサポ 4つの特徴



スマサポ 支援の流れ



お子さんの声

- ・初めは面倒くさいなと思いましたが今では楽しい活動です。活動をとおして変化していく自分に自信が付きました。
- ・体験活動は毎回違う内容で楽しみにしています。
- ・色々な人に話を聞いてもらうと心がすっきりします。
- ・高校に再入学するための手続きを教えてもらったり手作りの教材を受け取り、無事に入学できました。

保護者の声

- ・毎回帰ってくると「楽しかった」と話をしてくれます。親子で話をするきっかけになっています。
- ・学習や体験活動など、色々な面から支援を受けています。子どものペースに合わせてサポートを受けています。
- ・私が仕事で送迎ができなくても、会場まで送迎をしていただけるので助かっています。
- ・親子で農作業をして良い経験になりました。

スマサポでは学習支援、体験活動、職業体験等に協力していただけるボランティア（個人・企業）を募集しています。

少年サポートネット推進事業
《事務局》
山梨県教育委員会 生涯学習課
青少年保護育成担当
TEL 055-223-1357



YAMANASHI

山梨県 スマサポ



過去の活動状況を掲載
しています。