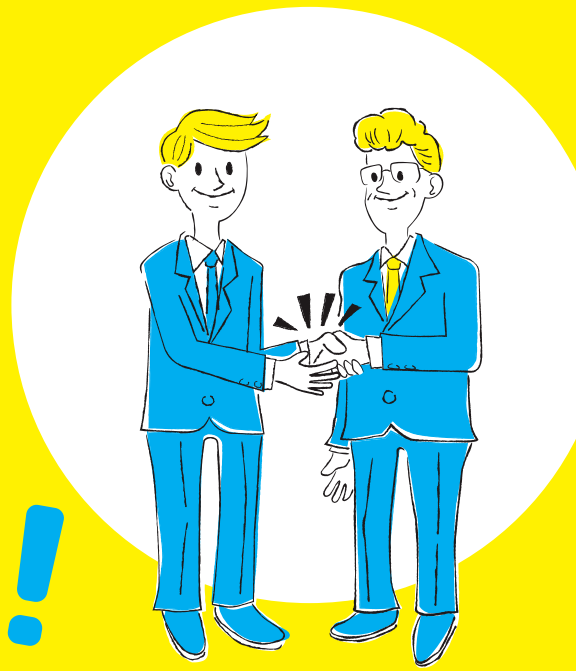


さあ、

大学生等インターンシップ 推進事業

インターンシップをはじめよう!!



「やまなし・しごと・プラザ」内に新しく インターンシップ相談窓口がOPEN!!

山梨県では、大学生等の県内企業でのインターンシップを促進するため、大学生等を対象とした相談窓口を設置し、大学生等と受入企業とのマッチングを支援します。

インターンシップ窓口で相談に行くと……

あなたに合った
インターンシップが
見つかる



事前講習会で
不安も解消



自信を持って
インターンシップに
チャレンジ

- キャリアコンサルタントの資格を有するコーディネーターがあなたのインターンシップを強力サポート!
- インターンシップ参加予定者には事前講習会を開催! ワークショップなどを通してコミュニケーション力アップ!

充実した大学生活を送るためにインターンシップに参加してみませんか?

「インターンシップは大学3年生が就活のために行くもの……」と考えていませんか?

1年生・2年生もインターンシップに行こう!

インターンシップ相談窓口

「やまなし・しごと・プラザ」内相談ブース

所在地：山梨県甲府市飯田1-1-20 JA会館5階

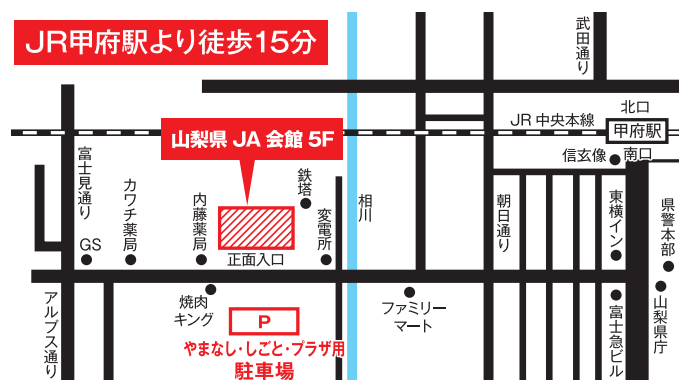
電話番号：055-233-4510

「インターンシップ窓口を」とお知らせ下さい。

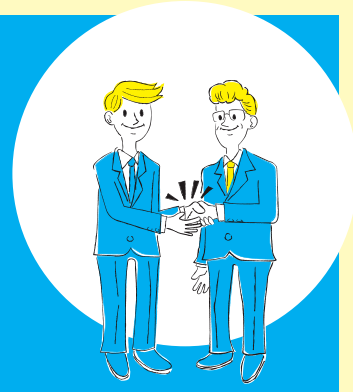
利用時間：月曜日～金曜日 / 午前9時30分～午後6時
土曜日 / 午後1時～午後5時

閉庁日：日曜日、祝日、12月29日～1月3日

<http://partner.lec-jp.com/ti/internship-yamanashi/>



インターンシップを希望する 学生の皆さんと県内企業をつなぐ インターンシップ支援



■インターンシップに参加するメリットは？

- 就職先選びのミスマッチを防ぐことができます。
- ビジネススキルやビジネスマナーを身に着けることができます。
- 就活で企業の面接を受ける際にもアピールになります。
- 大学で学んでいることや将来についてみたい職業を体験できます。

■1年生、2年生もインターンシップに行こう!!

- 1、2年生から参加する場合は、比較的長期のインターンシップに参加することができます。
- 就活やゼミなどで時間が取りにくくなる前に参加できます。

～大学生活の過ごし方の選択にインターンシップを!～

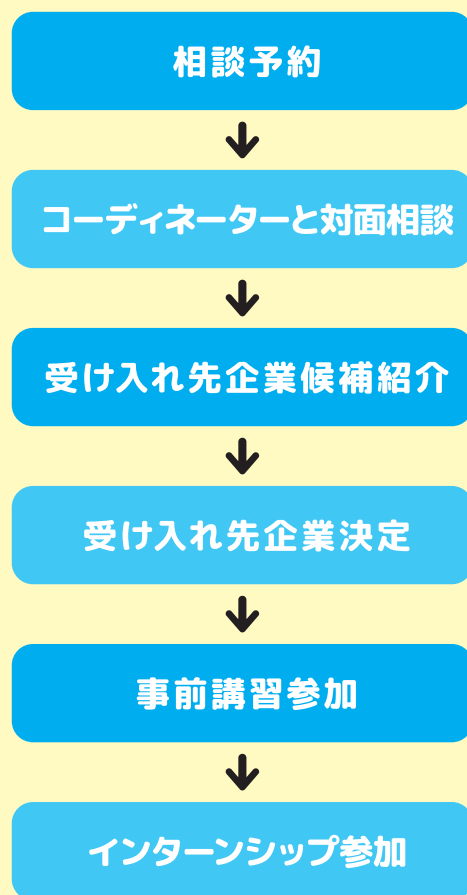
■インターンシップ相談窓口の活用方法

こんな時に
相談できるよ

- どうやって、就活していいのかわからない。
- インターンシップって、就活に役立つの？
- 自分にできるかな・・・
- どんなインターンシップがあるんだろう。

そんな時は、まず相談窓口へ!

■インターンシップの流れ



お知らせ!!

インターンシップ交流会を開催

インターンシップ受け入れ企業20社ほどの担当者と直接対話できます。

平成30年12月8日(土)

時間：14:00～16:00 (受付13:30)

場所：山梨県JA会館 6階 大ホール 甲府市飯田1丁目1-20

交通：JR甲府駅より徒歩15分、バス5分(飯田三丁目下車)

入場無料

服装自由

駐車場有

交流会の当日は、JA会館裏側に駐車場を御用意しています。

問い合わせ先

(株)東京リーガルマインド 甲府支社
〒400-0858 山梨県甲府市相生1-1-1 M-1ビル2階
TEL.055-242-8239 FAX.055-221-8512
✉ sp-yamanashi02@lec-jp.com

<http://partner.lec-jp.com/ti/internship-yamanashi/>

