



清水建設株式会社所蔵

山梨近代人物館

The Museum of Modern Yamanashi Historical Figures

平成27年4月、よみがえった県庁舎別館に開館します。



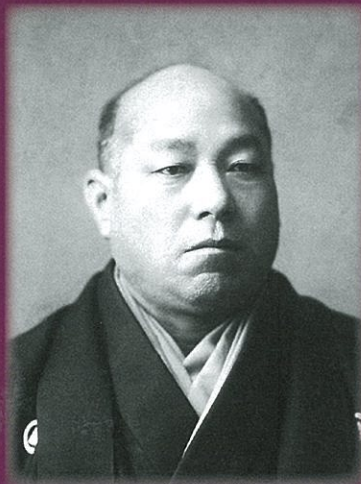
根津嘉一郎

東武博物館蔵



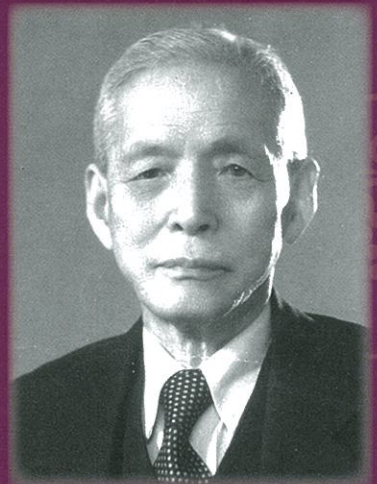
若尾逸平

山梨中銀金融資料館蔵



雨宮敬次郎

山梨県立博物館蔵



小林一三

阪急電鉄提供

第1回展示

「甲州財閥と近代日本を築いた甲州人」

■開館 平成27年4月2日(木)
開館記念式典 午後2時より
※式典終了後一般公開

■開館時間 午前9時から午後5時まで

■休館日 毎月第2・第4火曜日

■入館料 無料

■住所 甲府市丸の内1-6-1 山梨県庁舎別館内

■問合せ先 山梨近代人物館
TEL 055-231-0988
FAX 055-231-0991



山梨県庁構内図

