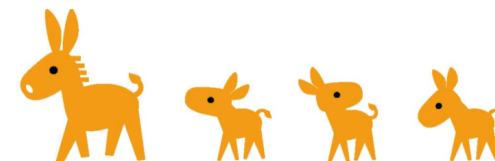


山梨県認知症サポート事業所一覧 (甲府市)

※事業所名(五十音順(グループで登録した場合、窓口となった事業所名の五十音順))

※令和6年3月7日現在 227事業所

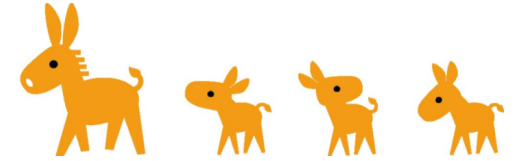


五十音	事業所名 1	事業所名 2 (支店名等)	〒	所在地	電話番号	HP	宣言内容
あ	アーク総合福祉プラザ		400-0813	甲府市向町259-1	055-298-4637	https://www.arc-m.co.jp/	認知症の方、そのご家族の気持ちや想いに、心を寄せて優しく丁寧に対応させていただきます。 地域の皆様と健康・介護・福祉をつなぐ役割を担っていきます。
あ	アーク調剤薬局	石田店	400-0046	甲府市下石田2-1-14	055-287-7778	https://www.arc-m.co.jp/	認知症の方への見守りや、理解すること、又、ご家族の方への全力サポートを通じて暮らしやすい社会づくりに貢献します。
あ	藍澤證券株式会社	甲府支店	400-0032	甲府市中央1-20-9	055-222-3111	http://www.aizawa.co.jp/	認知症の方とご家族に寄り添い、地域の安心安全に貢献してまいります。
あ	アイセイ薬局 小瀬店		400-0836	甲府市小瀬町1142-3	055-242-2311		認知症の方やご家族を温かく見守り、やさしく声をかけ、お手伝いします。 御自宅に伺い、服薬のお手伝いをさせていただきます。
あ	愛の家グループホーム	甲府後屋	400-0045	甲府市後屋町97-1	055-242-0551	https://mcs-ainoie.com/	<ul style="list-style-type: none"> ・認知症専門の介護事業所として、地域の方の相談窓口として相談を受け付け致します。 ・一括申込の全ホームにキャラバンメイトの保有者が在籍しているので、認知症サポーター養成講座の開催を積極的に致します。 ・認知症ケアの事例・実践実績などを活用し普及・啓発活動を行ってまいります。
	愛の家グループホーム	甲府増坪	400-0832	甲府市増坪町338	055-242-0655		
	愛の家グループホーム	甲府住吉	400-0851	甲府市住吉本町1398-1	055-236-3050		
	愛の家グループホーム	甲府中央	400-0032	甲府市中央2-7-17	055-236-1500		
	愛の家居宅介護支援センター甲府		400-0045	甲府市後屋町97-1	055-242-0552		
あ	あおぞら薬局	富士見店	400-0035	甲府市飯田2-3-6	055-225-0003		認知症の方やご家族を温かく見守り、やさしく声をかけお手伝いします。
あ	あきやま歯科医院		400-0042	甲府市高畑1-22-6	055-222-8148	https://itp.ne.jp/info/198214787200000899/	認知症の方やご家族を温かく見守り、やさしく声をかけお手伝いします。
あ	(株)アサンテ	甲府営業所	400-0062	甲府市池田1-2 サンライズ GOMI103	055-253-6262	https://www.asante.co.jp/	認知症の方に限らず、高齢者のペースに合わせた対応、はっきり大きな声でのお声かけ、丁寧な説明を社員に徹底し、安心していただけるように努めます。
あ	アトム薬局	大里店	400-0058	甲府市宮原町211-1	055-269-8493	http://www.atom-yakkyoku.com	安心してお薬を服薬して頂けるよう、優しく笑顔で解りやすいお客様対応を行います。 また職員研修に「認知症サポーター養成講座」を組み入れております。 店舗内は車椅子でもご利用頂くことができます。ご自宅でのお薬の説明や服薬のお手伝いに伺う、訪問服薬指導にも対応しています。関連会社の介護事業所と連携し、医療と介護の両面から患者様一人ひとりに寄り添う対応を心がけています。 将来的には薬局内でもサポーター養成講座を開催し地域の方々にも参加して頂く予定です。

山梨県認知症サポート事業所一覧 (甲府市)

※事業所名(五十音順(グループで登録した場合、窓口となった事業所名の五十音順))

※令和6年3月7日現在 227事業所

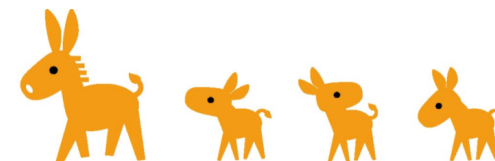


五十音	事業所名 1	事業所名 2 (支店名等)	〒	所在地	電話番号	HP	宣言内容
あ	ありがとうの介護株式会社	郁の家甲府小瀬	400-0836	甲府市小瀬町379-1	055-220-2323		①認知症の正しい知識と予防の大切さを地域に発信していきます。 ②専門的知識を活用し、認知症の方やご家族に対し、認知症介護特有のつらさを軽減していきます。 ③認知症カフェや啓発活動のためのワークショップを開催します。 ④認知症SOS見守りネットワークに登録し、検索に協力します。
あ	アルプス薬局		400-0026	甲府市塩部4-13-23	055-251-2767		認知症の方やそのご家族の方々の困り事の相談に応じています。他機関への紹介も致します。
い	磯部歯科医院		400-0041	甲府市上石田3-20-25	055-228-7373		認知症の方やご家族を温かく見守り、やさしく声をかけお手伝いします。
い	板山薬泉堂薬局		400-0032	甲府市中央四丁目2番10号	055-233-4646		認知症の方やご家族を温かく見守り、やさしく声をかけお手伝いします。
い	一般社団法人山梨県歯科医師会		400-0015	甲府市大手一丁目4番1号	055-252-6481	http://www.yda.jp/	認知症の方やご家族を温かく見守り、気持ちに寄り添う対応を心掛けています。
	山梨県歯科衛生専門学校		400-0015	甲府市大手一丁目4番1号	055-252-6484	https://www.ydhc.ac.jp/	
	山梨口腔保健センター		400-0061	甲府市屋形二丁目1番33号	055-252-9955 055-252-6481	http://www.yda.jp/	
い	井上内科小児科医院		400-0025	甲府市朝日一丁目四番十二号	055-251-7700		当院平成23年10月より認知症の方の相談について本格的に対応しています。
い	今井整形外科医院		400-0814	甲府市上阿原町1151	055-232-0017	http://imaiseikei.net/	今井整形外科医院では認知症の疑いがある方が来院された場合、職員間で症状や対応方法について情報共有を図っております。
い	医療法人慶友会 城東病院		400-0861	甲府市城東4-13-15	055-233-6411	http://joto-group.com/	多職種の連携を図りながら、地域の認知症の方、そのご家族を支えています。
い	医療法人 健寿会 あきやま医院		400-0843	甲府市東下条町80-2	055-243-0500	http://akiyamaiin.main.jp/	認知症の方やご家族を温かく見守り、やさしく声をかけお手伝いします。
い	医療法人社団桜栄会 甲府デンタルクリニック		400-0024	甲府市北口1-2-14 北口プラザビル102	055-220-3333	http://kofu.oeikai.or.jp/	・認知症に対する理解を深め、皆さまが安心してご利用できるよう、気持ちに寄り添った対応を心がけていきます。 ・市町村のSOS見守りネットワークに協力します。
い	医療法人社団 美波会 しまづ脳神経クリニック		400-0074	甲府市千塚5-13-21	055-254-1200	http://www.smznscl.com/	認知症の方やご家族を温かく見守り、やさしく声をかけお手伝いします。 認知症SOS見守りネットワークに登録し、検索に協力します。
お	屋形調剤薬局	中央店	400-0032	甲府市中央2-8-17	055-223-3738	http://www.e-classa.net/yakata-pharmacy/	山梨県内で在宅介護サービスをしている(有)グットケアの関連薬局として、数多くの認知症の方々のお手伝いをして参りました。 何かお困りのことがありましたらお気軽にご相談下さい。
お	おさだクリニック		400-0064	甲府市下飯田2-4-6	055-236-3355	http://www.osada-clinic.jp/	認知症の方やご家族を温かく見守り、やさしく声をかけお手伝いします。
お	おさだ内科クリニック		400-0075	甲府市山宮町18-1	055-220-3703		認知症の方やご家族を温かく見守り、やさしく声をかけお手伝いします。

山梨県認知症サポート事業所一覧 (甲府市)

※事業所名(五十音順(グループで登録した場合、窓口となった事業所名の五十音順))

※令和6年3月7日現在 227事業所

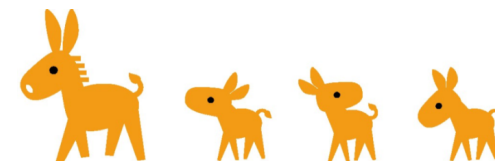


五十音	事業所名 1	事業所名 2 (支店名等)	〒	所在地	電話番号	HP	宣言内容
か	介護老人保健施設 甲府相川ケアセンター		400-0003	甲府市塚原町359	055-252-1600	http://www.kashinokai.or.jp/	認知症専門棟を運営する介護老人保健施設として、専門的な知識を有するスタッフがご本人様やご家族様からのご相談に親身になって対応させていただきます。
か	株式会社ウエノ	ウエノ美咲薬局	400-0007	甲府市美咲1-1-26	055-298-6451	http://www.ueno.vc/	認知症の方やご家族にお困りのことがないか積極的に声をかけお手伝いします。
か	株式会社かんぼ生命保険	甲府支店	400-0031	甲府市丸の内1-17-10 東部穴水ビル4F	055-220-7216	http://www.jp-life.japanpost.jp/	かんぼ生命甲府支店は所属する全社員が認知症サポーターの認定を受けておりますので、ご高齢のお客さまや認知症のお客さま、そのご家族の方に安心してお手続きいただけるサービスを提供してまいります。
か	株式会社 クスリのサンロード	後屋店	400-0045	甲府市後屋町446-1	055-288-8860	http://www.kusurinosunroad.com	認知症の方とご家族のサポートを通じて、すべての店舗が、その所在地域で、お役に立てる様に認知症について正しい理解と対応を学んでいます。
	株式会社 クスリのサンロード	梨大前店	400-0016	甲府市武田4丁目2-10	055-255-6211		
	株式会社 クスリのサンロード	国玉店	400-0815	甲府市国玉町940-2	055-242-9010		
	株式会社 クスリのサンロード	甲府調剤センター 県病院前	400-0027	甲府市富士見1丁目7-34	055-255-6121		
か	株式会社東京海上日動パートナーズEAST	山梨支店	400-0032	甲府市中央1-12-28 甲府東京海上日動ビル3階	055-288-1270	https://www.tnpggrp.co.jp	認知症の方やご家族の皆様に配慮し、応援者としてやさしくご支援します。
か	株式会社 日医調剤	相川調剤薬局	400-0017	甲府市屋形2-1-7	055-252-3650	http://chouzai.nichiiko-yamanashi.co.jp/	認知症の方やご家族に、安心してご利用いただけるよう全力でサポートいたします。
か	株式会社やさしい手甲府	甲府東事業所	400-0805	甲府市酒折1-20-23	055-231-7070	http://www.yasashiite-kofu.co.jp/	弊社は「いつでも・どこでも・だれにでも」をモットーに、高齢者が住み慣れた地域で安心して生活が送れるよう、訪問介護、通所介護、居宅介護支援を中心に総合的な在宅介護サービスを行っております。認知症になっても安心して生活ができる地域を目指す上で、認知症の進行とともに生じる、生活の不自由さや不安などへ寄り添える支援者を増やしていく事が大切だと考えております。その為に、認知症サポーター養成講座を始め、地域向けの認知症勉強会、認知症を支えるご家族の意見交換会の開催などを推進して参ります。認知症専門職によるご相談も受け付けておりますので、いつでもお問い合わせください。
	株式会社やさしい手甲府	富士見事業所	400-0026	甲府市塩部4-1-13 サンロードビル2階	055-220-3888		
	株式会社やさしい手甲府	しょうがい福祉サポート甲府北	400-0074	甲府市千塚3-9-3 ルネマンシオン千塚A号室	055-244-6502		
	株式会社やさしい手甲府	甲府西事業所	400-0041	甲府市上石田1-7-14	055-236-5503		
	株式会社やさしい手甲府	グループホームこうふ西	400-0041	甲府市上石田1-8-23	055-236-5555		
	株式会社やさしい手甲府	甲府南事業所	400-0053	甲府市大里町2999-1 1F	055-220-2288		
	株式会社やさしい手甲府	小瀬事業所 けやきの森茶論	400-0831	甲府市上町339番地2	055-244-1165		

山梨県認知症サポート事業所一覧 (甲府市)

※事業所名(五十音順(グループで登録した場合、窓口となった事業所名の五十音順))

※令和6年3月7日現在 227事業所

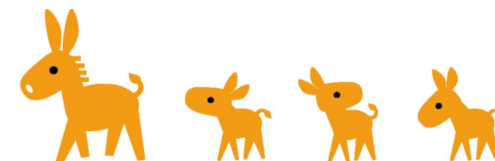


五十音	事業所名 1	事業所名 2 (支店名等)	〒	所在地	電話番号	HP	宣言内容
か	株式会社 山梨中央銀行	本店営業部	400-8601	甲府市丸の内1-20-8	055-233-2111	https://www.yamanashibank.co.jp	皆さまに安心してご利用いただけるよう、見守り活動や認知症サポーターの養成などに取り組んで参ります。
	株式会社 山梨中央銀行	甲府市役所出張所	400-0031	甲府市丸の内1-18-1 3F	055-235-8763		
	株式会社 山梨中央銀行	自治会館出張所	400-0827	甲府市蓬沢1-15-35	055-235-0441		
	株式会社 山梨中央銀行	柳町支店	400-0858	甲府市相生2-1-15	055-233-4141		
	株式会社 山梨中央銀行	東支店	400-0861	甲府市城東1-15-11	055-233-6141		
	株式会社 山梨中央銀行	南支店	400-0857	甲府市幸町23-12	055-232-3401		
	株式会社 山梨中央銀行	湯村支店	400-0026	甲府市塩部4-10-11	055-252-3428		
	株式会社 山梨中央銀行	甲府駅前支店	400-0031	甲府市丸の内2-16-2	055-224-3445		
	株式会社 山梨中央銀行	県庁支店	400-0031	甲府市丸の内1-6-1	055-235-7727		
	株式会社 山梨中央銀行	武田通支店	400-0016	甲府市武田2-11-1	055-253-2135		
	株式会社 山梨中央銀行	国母支店	400-0043	甲府市国母6-2-36	055-226-1821		
	株式会社 山梨中央銀行	中央市場支店	400-0043	甲府市国母6-2-36	055-228-1748		
	株式会社 山梨中央銀行	貢川支店	400-0041	甲府市上石田3-6-40	055-228-3355		
	株式会社 山梨中央銀行	青沼支店	400-0867	甲府市青沼2-11-6	055-232-5731		
	株式会社 山梨中央銀行	千塚支店	400-0026	甲府市塩部4-10-11(湯村支店内)	055-253-3421		
	株式会社 山梨中央銀行	城南支店	400-0845	甲府市上今井町177-5	055-241-8711		
	株式会社 山梨中央銀行	北新支店	400-0005	甲府市北新2-9-10	055-253-3251		
	株式会社 山梨中央銀行	酒折支店	400-0805	甲府市酒折1-7-23	055-232-5277		
	株式会社 山梨中央銀行	住吉支店	400-0857	甲府市幸町23-12(南支店内)	055-235-4481		
株式会社 山梨中央銀行	下飯田支店	400-0064	甲府市下飯田1-6-43	055-228-5711			

山梨県認知症サポート事業所一覧 (甲府市)

※事業所名(五十音順(グループで登録した場合、窓口となった事業所名の五十音順))

※令和6年3月7日現在 227事業所

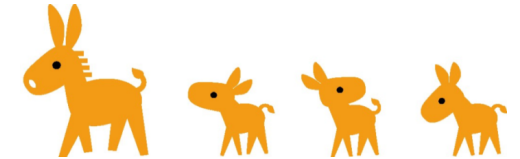


五十音	事業所名 1	事業所名 2 (支店名等)	〒	所在地	電話番号	HP	宣言内容
	株式会社 山梨中央銀行	後屋支店	400-0053	甲府市大里町5230	055-241-1691		
	株式会社 山梨中央銀行	中道支店	400-0845	甲府市上今井町177-5(城南支店内)	055-241-8711		
	株式会社 山梨中央銀行	和戸支店	400-0812	甲府市和戸町970-1	055-235-9711		
く	グループホーム 笑がお		400-0071	甲府市羽黒町1461-1	055-253-1148	http://www.kofu-egao.com/	認知症をお持ちの方の“第2の我が家”として、ひとつ屋根の下で支え合いながら暮らしています。その方がその方らしく生き生きと暮らし続けられるよう、これまで歩んでこられた人生に寄り添いながら、生活を共に泣いたり笑ったり、終の住処としての営みを歩んでいます。認知症サポート事業所として、認知症になっても安心して暮らせる町づくりの実現を、地域の皆さまと一緒に目指していきます。
	デイサービスセンター 笑がお		400-0071	甲府市羽黒町1466-2	055-253-2777		緑に囲まれた豊かな自然環境の中で心地よい家庭的な雰囲気“笑がお”は、利用者の方も職員も笑顔です。その人らしさを大切に、目の前のありのままの姿を受け止め、心の声に耳を傾ける意識を持って、認知症介護のプロとして関わらせていただいております。認知症サポート事業所として、住み慣れた地域で、ご本人とご家族が「笑がお」で暮らせるように、お手伝いさせていただきます。
く	グループホームふるかみの家		400-0051	甲府市古上条町424-5	055-243-1122	http://sasamotokai.net/sasanohakai	①認知症サポーター養成講座を職員全員が受講できるよう計画的に推進します。 ②認知症介護のことでお悩みの方の相談に応じます。 ③認知症SOS見守りネットワークに登録し、検索に協力します。
け	健康堂調剤薬局	大国店	400-0053	甲府市大里町1862	055-243-7806	http://kenkodo.jp/	認知症への理解を深め、認知症の方やご家族へのサポートが出来るように心がけています。 又、安心して頂けるように、優しく笑顔で接し、ゆっくりとお声がけをして、間違いなくお薬を服用出来るように一包化の助言をする等、お手伝いします。
こ	合同会社LLC縁の下の力持ち		400-0827	甲府市蓬沢1-16-38	090-9309-5301	http://challesp.com/u/gs3kx7avs/tfkitw467ch5gt	介護コミュニティサイト「チャレサポ」で認知症についての情報発信します 認知症SOS見守りネットワークに登録し、検索に協力します
こ	甲府共立診療所		400-0034	甲府市宝1-10-5	055-221-1000	http://www.yamanashi-min.jp/kofukyoursu/	「認知症サポーター」は認知症の方や家族の『応援者』認知症について正しく理解し、温かい目で見守ることが大切です。オレンジリングは「認知症サポーター」の証(あかし)認知症の人を応援しますという意味を示す『めじるし』 甲府共立診療所は、全職員でこのオレンジリングを取得し、職員一同力を合わせ、地域で認知症の方を支えていきます。

山梨県認知症サポート事業所一覧 (甲府市)

※事業所名(五十音順(グループで登録した場合、窓口となった事業所名の五十音順))

※令和6年3月7日現在 227事業所

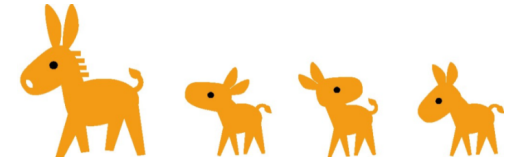


五十音	事業所名 1	事業所名 2 (支店名等)	〒	所在地	電話番号	HP	宣言内容
こ	甲府信用金庫	本店営業部	400-0031	甲府市丸の内2丁目33-1	055-222-3322	http://www.kofushinkin.co.jp	認知症の方やご家族に配慮し、安心してご利用いただけるようサービス向上への取り組みを行います。
	甲府信用金庫	湯村支店	400-0073	甲府市湯村3丁目4-34	055-253-1528		
	甲府信用金庫	緑町支店	400-0866	甲府市若松町6-26	055-233-0148		
	甲府信用金庫	北支店	400-0016	甲府市武田1丁目2-20	055-252-6411		
	甲府信用金庫	南支店	400-0851	甲府市住吉1丁目12-4	055-235-1271		
	甲府信用金庫	国母支店	400-0043	甲府市国母5丁目4-2	055-226-4422		
	甲府信用金庫	西支店	400-0047	甲府市徳行2丁目12-6	055-226-3024		
	甲府信用金庫	東支店	400-0812	甲府市和戸町353-59	055-237-6831		
	甲府信用金庫	朝気支店	400-0862	甲府市朝気1丁目1-39	055-237-3511		
	甲府信用金庫	大里支店	400-0053	甲府市大里町4180-1	055-241-3521		
こ	小林歯科医院		400-0851	甲府市住吉1丁目11-32	055-232-4351		認知症の方やご家族を温かく見守り、やさしく声をかけお手伝いします。
こ	コマキ歯科		400-0047	甲府市徳行4-6-6	055-228-7689	http://www.komaki.or.jp/	口から一生食べていられる事を目標に治療していきます。
さ	笹本整形外科		400-0051	甲府市古上条町446	055-243-1717	http://sasamotokai.net/	認知症の方々、またそのご家族様が安心して来院し受診していただけるようにサポートいたします。また地域の皆様が安心して生活できるように皆様の気持ちに寄り添って支援を行ってまいります。
し	しむら歯科		400-0043	甲府市国母1-17-19	055-228-7293		認知症の方やご家族を温かく見守り、やさしく声をかけお手伝いします。
し	社会福祉法人 やまなし勤労者福祉会	共立介護福祉センターわかまつ	400-0866	甲府市若松町6-35	055-223-8100	http://www.yamanashi-min.jp/fukushikai/	介護事業所、認知症サポート事業所として、認知症になっても安心して暮らせる街づくりを、地域の皆様と一緒に実現できるように努力します。
	社会福祉法人 やまなし勤労者福祉会	共立介護福祉センターたから	400-0034	甲府市宝1-4-16	055-223-8102		
	社会福祉法人 やまなし勤労者福祉会	共立介護福祉センターいけだ	400-0064	甲府市下飯田1-2-18	055-236-3500		

山梨県認知症サポート事業所一覧 (甲府市)

※事業所名(五十音順(グループで登録した場合、窓口となった事業所名の五十音順))

※令和6年3月7日現在 227事業所



五十音	事業所名 1	事業所名 2 (支店名等)	〒	所在地	電話番号	HP	宣言内容
し	障害者支援施設・特定相談支援事業所	きぼうの家	400-0833	甲府市西油川町117番地1	055-288-8081	http://www.yfj.or.jp/	<p>当事業所は、障害者支援のみならず、認知症に対して正しい知識を持ち、見守り等による支え合う街づくりの一翼を担うため、以下の取り組みを行います。</p> <p>①「職員全員認知症サポーター」を目指し、事業所内のキャラバン・メイトによるサポーター養成講座の開催、認知症に対する理解の促進に努めます。</p> <p>②地域の方、当事業所の利用者家族や企業等を対象に、認知症サポーターの養成講座を開催。更には、認知症に関する相談等にも対応します。</p> <p>③地域における認知症に関する活動及び認知症サポーター養成講座の講師派遣等に、積極的に協力します。</p>
し	しらゆり調剤薬局		400-0014	甲府市古府中町4810-1	055-234-5121		<p>認知症の方やご家族のサポート 認知症の疑いがある患者さんへの相談対応(認知症について、病院の紹介等)</p>
す	末木歯科医院		400-0073	甲府市湯村2-1-16	055-254-2231		<p>事業所全体で、認知症の方への理解を深めて、認知症の方、及び家族の方への適切な対応を心がけていきます。</p>
す	住友生命保険相互会社	山梨支社	400-0031	甲府市丸の内3-32-11住友生命甲府丸の内ビル7F	055-224-4313	https://www.sumitomolife.co.jp	<p>認知症の方やご家族を温かく見守ると共に、認知症についての知識や相談窓口等の情報をお伝えします。 また、営業活動を通じて「共生」と「予防」に向けた健康増進のサポートを行っていきます。</p>
	住友生命保険相互会社	山梨支社甲府相生支部	400-0031	甲府市丸の内3-32-11住友生命甲府丸の内ビル3F	055-232-1940		
	住友生命保険相互会社	山梨支社甲府中央支部	400-0031	甲府市丸の内3-32-11住友生命甲府丸の内ビル3F	055-242-8292		
	住友生命保険相互会社	山梨支社甲府南支部	400-0031	甲府市丸の内3-32-11住友生命甲府丸の内ビル4F	055-237-4968		
	住友生命保険相互会社	山梨支社甲府英煌支部	400-0031	甲府市丸の内3-32-11住友生命甲府丸の内ビル4F	055-232-9352		
	住友生命保険相互会社	山梨支社甲府まいづる支部	400-0031	甲府市丸の内3-32-11住友生命甲府丸の内ビル3F	055-233-7924		
	住友生命保険相互会社	山梨支社甲斐支部	400-0026	甲府市塩部3-15-13ステラコート山の手2F	055-244-3891		
	住友生命保険相互会社	山梨支社梨北支部	400-0026	甲府市塩部3-15-13ステラコート山の手2F	055-298-6220		

山梨県認知症サポート事業所一覧 (甲府市)

※事業所名(五十音順(グループで登録した場合、窓口となった事業所名の五十音順))

※令和6年3月7日現在 227事業所

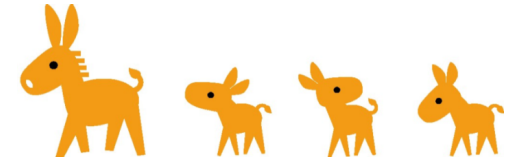


五十音	事業所名 1	事業所名 2 (支店名等)	〒	所在地	電話番号	HP	宣言内容
せ	生活クラブ生活協同組合・山梨	甲府センター	400-0832	甲府市増坪町477	055-241-1131	https://yamanashi.seikatsuclub.coop/	認知症は誰にも起こりうるものです。今後も認知症に関する理解を深め、配達時における見守り活動を通じて地域に貢献できる事業所として取り組んでいきます。高齢者見守りネットワーク事業所としても登録しています。
せ	セブンイレブン	甲府平和通り店					
	セブンイレブン	甲府増坪町店					
そ	総合警備保障株式会社	山梨支社	400-0865	甲府市太田町8-1	055-223-3200	http://www.alsok.co.jp/	ALSOKは、セキュリティ会社が行う介護事業に対するお客様からの信頼にお答えできるよう、安全安心を最優先とした介護サービスの展開及びCSR(企業の社会的責任)・社会活動の一環として認知症サポーターの養成を推進し、支え合う地域作りを目指す山梨県の取組みに協力します。
そ	損害保険ジャパン日本興亜株式会社 山梨支店		400-0858	甲府市相生1-4-23 損保ジャパン日本興亜鮎川ビル9F	055-233-7821	https://www.sjnk.co.jp/	<p>■認知症の方やそのご家族を温かく見守り、やさしく声をかけお手伝い致します。</p> <p>■認知症の方がいきいきと暮らすために、お客さま本人とご家族の「笑顔をまもる」ことを保険・サービスの提供を通じて取り組んで参ります。</p>
	損害保険ジャパン日本興亜株式会社 山梨支店	法人支社	400-0858	甲府市相生1-4-23 損保ジャパン日本興亜鮎川ビル8F	055-233-7837		
	損害保険ジャパン日本興亜株式会社 山梨支店	甲府支社	400-0858	甲府市相生1-4-23 損保ジャパン日本興亜鮎川ビル8F	055-233-5191		
そ	SOMPOひまわり生命保険株式会社	山梨支社	400-0858	甲府市相生1-4-23 損保ジャパン日本興亜鮎川ビル2階	055-232-8072	http://www.himawari-life.co.jp/	
た	第一生命保険株式会社	甲府支社	400-0031	甲府市丸の内2-30-2 甲府第一生命ビル7階	055-228-5121	http://www.dai-ichi-life.co.jp/	地域の認知症の方やご家族を温かく見守り、応援者として優しく支援いたします。また、営業活動を通じて認知症・介護の現状について普及活動を推進します。
	第一生命保険株式会社	甲府駅前営業オフィス	400-0025	甲府市朝日1-3-12 倉金ビル 甲府北口5階	050-3782-3266		
	第一生命保険株式会社	甲府丸の内営業オフィス	400-0031	甲府市丸の内2-30-2 甲府第一生命ビル8階	050-3782-3274		
た	ダイナ居宅介護支援事業所		400-0016	甲府市武田3-3-8	055-220-3670		認知症の方、そのご家族の方の困りごとに対して、やさしく親切に相談に乗っていきます。必要に応じて適切なお手伝いをしていきます。
た	竹居医院		400-0007	甲府市美咲1丁目11-15	055-252-3908		父の代からの家族医、かかりつけ医として認知症の方々の治療、ご家族の方々のサポートをし、高齢者の医療につくします。認知症SOS見守りネットワークに登録し検索に協力します。
た	武田内科小児科医院		400-0017	甲府市屋形2丁目1-6	055-251-3663		認知症の方やご家族を温かく見守り、やさしく声をかけお手伝いします。
と	東京海上日動あんしん生命保険株式会社	山梨生保支社	400-0032	甲府市中央1-12-28 5F	055-237-6351	https://www.tmn-anshin.co.jp/	認知症の方やご家族を温かく見守るとともに、営業活動を通じて認知症や介護の情報を伝えていきます。

山梨県認知症サポート事業所一覧 (甲府市)

※事業所名(五十音順(グループで登録した場合、窓口となった事業所名の五十音順))

※令和6年3月7日現在 227事業所

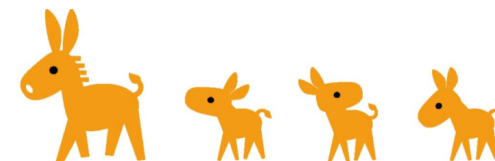


五十音	事業所名 1	事業所名 2 (支店名等)	〒	所在地	電話番号	HP	宣言内容
と	東京海上日動火災保険株式会社 山梨支店	支店長席・業務グループ	400-0032	甲府市中央1-12-28 甲府 東京海上日動ビル3F	055-237-7680	https://www.tokiomarine-nichido.co.jp/	認知症の方やご家族を温かく見守るとともに、事業活動を通じて見守り活動の推進と認知症サポーターの養成などに協力致します。
	東京海上日動火災保険株式会社 山梨支店	自動車営業課	400-0032	甲府市中央1-12-28 甲府 東京海上日動ビル2F	055-237-6231		
	東京海上日動火災保険株式会社 山梨支店	営業課	400-0032	甲府市中央1-12-28 甲府 東京海上日動ビル5F	055-237-6269		
	東京海上日動火災保険株式会社 山梨支店	甲府支社	400-0032	甲府市中央1-12-28 甲府 東京海上日動ビル5F	055-237-6211		
と	特別養護老人ホーム 桜井寮		400-0803	甲府市桜井町558	055-232-8261	http://sakurai-ryo.com/	住み慣れた地域で、認知症になっても安心して暮らせる町づくりを地域の皆様と一緒に目指していきたいと思ひます。 認知症の相談や認知症の方の家族へのサポートを心がけていきたいと思ひます。
な	なでしこの家		400-0845	甲府市上今井町659-3	055-243-5176		認知症の方やご家族を見守り、安心して自宅で生活できるようにお手伝いしていきます。
な	内藤歯科医院		400-0016	甲府市武田2-7-14	055-254-3388		認知症の方やご家族を温かく見守り、やさしく声をかけお手伝いします。 認知症SOS見守りネットワークに登録し、検索に協力します。

山梨県認知症サポート事業所一覧 (甲府市)

※事業所名(五十音順(グループで登録した場合、窓口となった事業所名の五十音順))

※令和6年3月7日現在 227事業所

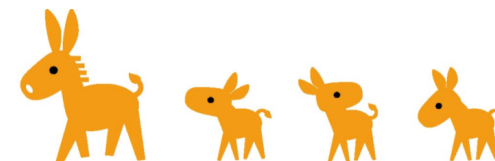


五十音	事業所名 1	事業所名 2 (支店名等)	〒	所在地	電話番号	HP	宣言内容
に	日本郵便株式会社	甲府中央郵便局	400-8799	甲府市太田町6-10	055-235-6723	https://www.post.japanpost.jp/	認知症に対する正しい知識と理解のある認知症サポーターの養成を行います。 認知症の方やその家族に対して業務に支障のない範囲で認知症サポーターとして手助けを行います。
	日本郵便株式会社	中道郵便局	400-1504	甲府市右左口町1340-1	055-266-4001		
	日本郵便株式会社	甲府朝日五郵便局	400-0025	甲府市朝日5-6-9	055-253-8079		
	日本郵便株式会社	甲府中央四郵便局	400-0032	甲府市中央4-12-21	055-232-2519		
	日本郵便株式会社	甲府丸の内郵便局	400-0031	甲府市丸の内3-29-10	055-228-0399		
	日本郵便株式会社	甲府城東郵便局	400-0861	甲府市城東3-3-7	055-232-2349		
	日本郵便株式会社	上曽根郵便局	400-1501	甲府市上曽根町2924-1	055-266-3001		
	日本郵便株式会社	甲府中央三郵便局	400-0032	甲府市中央3-12-23	055-232-2399		
	日本郵便株式会社	甲府善光寺郵便局	400-0806	甲府市善光寺1-25-9	055-232-3499		
	日本郵便株式会社	甲府武田郵便局	400-0016	甲府市武田3-17-13	055-253-9599		
	日本郵便株式会社	貢川郵便局	400-0047	甲府市德行1-4-22	055-228-0379		
	日本郵便株式会社	甲府青沼郵便局	400-0867	甲府市青沼2-25-1	055-232-3398		
	日本郵便株式会社	湯村郵便局	400-0073	甲府市湯村3-2-44	055-253-9899		
	日本郵便株式会社	甲府宝郵便局	400-0034	甲府市宝1-39-6	055-228-0394		
	日本郵便株式会社	甲府愛宕町郵便局	400-0023	甲府市愛宕町26-1	055-253-8459		
	日本郵便株式会社	甲府大鎌田郵便局	400-0058	甲府市宮原町1334-8	055-241-5147		
	日本郵便株式会社	甲府山城郵便局	400-0836	甲府市小瀬町395-6	055-241-5148		
	日本郵便株式会社	甲府国母郵便局	400-0043	甲府市国母4-2-1	055-228-0219		
	日本郵便株式会社	南甲府駅前郵便局	400-0863	甲府市南口町7-15	055-232-2569		
	日本郵便株式会社	甲府伊勢四郵便局	400-0856	甲府市伊勢4-1-10	055-232-3339		

山梨県認知症サポート事業所一覧 (甲府市)

※事業所名(五十音順(グループで登録した場合、窓口となった事業所名の五十音順))

※令和6年3月7日現在 227事業所

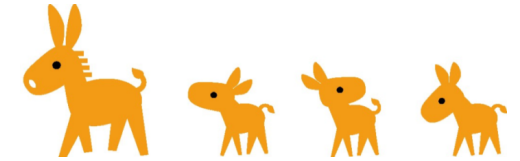


五十音	事業所名 1	事業所名 2 (支店名等)	〒	所在地	電話番号	HP	宣言内容
	日本郵便株式会社	甲府美咲郵便局	400-0007	甲府市美咲2-15-17	055-253-9619		
	日本郵便株式会社	甲府塩部郵便局	400-0008	甲府市緑が丘1-4-18	055-253-9549		
	日本郵便株式会社	甲府和戸郵便局	400-0802	甲府市横根町473-2	055-232-2595		
	日本郵便株式会社	甲府東光寺郵便局	400-0807	甲府市東光寺1-12-14	055-232-2539		
	日本郵便株式会社	甲府飯田郵便局	400-0035	甲府市飯田4-3-3	055-228-0078		
	日本郵便株式会社	甲府上石田郵便局	400-0041	甲府市上石田2-32-31	055-228-0079		
	日本郵便株式会社	甲府北口二郵便局	400-0024	甲府市北口2-12-1	055-253-8296		
	日本郵便株式会社	甲府里吉郵便局	400-0822	甲府市里吉4-8-32	055-232-2590		
	日本郵便株式会社	甲府駅前郵便局	400-0031	甲府市丸の内2-1-10	055-228-0090		
	日本郵便株式会社	甲府千塚町郵便局	400-0074	甲府市千塚5-7-1	055-253-9798		
	日本郵便株式会社	甲府西田郵便局	400-0004	甲府市西田町5-33	055-253-9859		
	日本郵便株式会社	甲府朝日三郵便局	400-0025	甲府市朝日3-7-3	055-253-8199		
	日本郵便株式会社	甲府下石田郵便局	400-0043	甲府市国母1-13-27	055-228-0299		
	日本郵便株式会社	甲府市役所内郵便局	400-0031	甲府市丸の内1-18-1	055-237-8275		
	日本郵便株式会社	甲府中村郵便局	400-0069	甲府市中村町14-18	055-222-3911		
	日本郵便株式会社	甲府大国郵便局	400-0045	甲府市後屋町436	055-243-0092		
	日本郵便株式会社	甲府川田町郵便局	400-0811	甲府市川田町934-1	055-227-1661		
	日本郵便株式会社	昇仙峡郵便局	400-1217	甲府市猪狩町414	055-287-2001		
	日本郵便株式会社	上九一色郵便局	409-3712	甲府市古関町1364	0555-88-2001		

山梨県認知症サポート事業所一覧 (甲府市)

※事業所名(五十音順(グループで登録した場合、窓口となった事業所名の五十音順))

※令和6年3月7日現在 227事業所

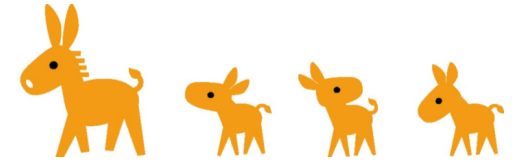


五十音	事業所名 1	事業所名 2 (支店名等)	〒	所在地	電話番号	HP	宣言内容
の	のだ内科クリニック		400-0027	甲府市富士見1-7-35	055-253-2119	https://nodaclinic.net/	認知症の方の治療だけでなく、ご家族を支える事にも力を入れています。
は	花形歯科医院		400-0074	甲府市千塚3-5-22	055-251-9416		認知症の方やご家族を温かく見守り、やさしく声をかけお手伝いします。
ひ	日原内科小児科医院		400-0006	甲府市天神町14-45	055-252-8786		認知症の方やご家族に寄り添い、ご心配事の相談にも積極的に協力いたします。
ひ	ひろクリニック		400-0855	甲府市中小河原一丁目9-12	055-241-2313	http://www.nakakogawara-hiroclinic.com/	地域密着型クリニックとして、認知症治療にも積極的に取り組んでいます。
ふ	ファミリーマート	甲府上町店	400-0831	甲府市上町324-2	055-242-0021		認知症に対する正しい識の元、来店されるお客まを驚かず、急がせず、見守ります。
ふ	フォーチュングループ	本部	400-0031	甲府市丸の内2-8-3 丸和ビル3階	055-288-1175	https://fortune-corp.co.jp/	各事業において、認知症に関する理解を深め、お客様としてご利用いただく際にあたたかく見守り、ご利用いただきやすい環境整備を推進していきます。
	カーブス	甲府岡島	400-0031	甲府市丸の内1-21-15 7F	055-227-2722		
	カーブス	南甲府	400-8554	甲府市中小河原町536-1	055-241-5810		
	カーブス	甲府池田	400-0062	甲府市池田1-3-23	055-253-1515		
	ゲンキネクスト	甲府朝日通り	400-0025	甲府市朝日2-16-15	055-269-6625		
ほ	保坂歯科医院		400-0053	甲府市大里町2304-4	055-241-4840		認知症の方やご家族を温かく見守り、やさしく声をかけお手伝いします。
ほ	保坂内科消化器科		400-0032	甲府市中央4-12-26	055-233-7241	http://www12.plala.or.jp/hosakaclinic/	認知症の方とご家族のお力になれるよう努めていきます。
ほ	堀田歯科医院		400-0048	甲府市貢川本町8-33	055-228-1351		認知症の方やご家族を温かく見守り、やさしく声をかけお手伝いします。
ま	マルジン薬局	北口店	400-0024	甲府市北口1-6-8	055-251-9445		認知症の疑いがある方、またはそのご家族の相談に対応します。認知症の方に寄り添った対応を心がけます。
め	明治安田生命保険相互会社	甲府支社	400-0031	甲府市丸の内2-29-4	055-224-5435	https://www.meijivasuda.co.jp/	認知症の方やご家族が安心して暮らせる地域社会を目指し、人に一番やさしい行動と正しい理解を広める活動に取り組んでまいります。
め	明治安田生命保険相互会社	甲府駅前営業所	400-0031	甲府市丸の内2-29-4	055-233-7210		
め	明治安田生命保険相互会社	甲府営業所	400-0856	甲府市伊勢1-10-3	055-226-1909		
め	明治安田生命保険相互会社	国母営業所	400-0047	甲府市徳行3-7-6	055-228-8971		

山梨県認知症サポート事業所一覧 (甲府市)

※事業所名(五十音順(グループで登録した場合、窓口となった事業所名の五十音順))

※令和6年3月7日現在 227事業所

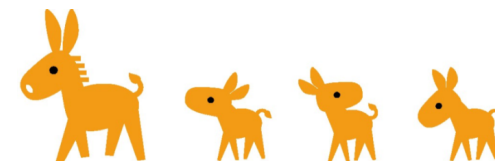


五十音	事業所名 1	事業所名 2 (支店名等)	〒	所在地	電話番号	HP	宣言内容
や	山梨県美容専門学校		400-0008	甲府市緑が丘2-13-36	055-252-8286	http://yamabisen.net/	本校では、約130名の本校生徒に対して、「美容福祉ヘルパー」という授業科目において、認知症の方を含めた高齢者に向けた美容の知識と技術の習得を年間80時間行っており、この美容福祉ヘルパーの授業時間内に、認知症キャラバンメイトによる認知症サポーターについての学習を行い、学生全員が認知症サポーターの資格を取得しています。また、年に数回、県内の高齢者福祉施設に、学生が美容サービスを行う慰問に出かけております。美容サービスという形で、少しでも認知症の方々の日々のお手伝いができれば幸いと職員・生徒一同考えております。
や	山梨県民信用組合	本店	400-0858	甲府市相生1-2-34	055-220-7800	http://www.yamanashikenmin.shinkumi.jp	○認知症に関する理解を深め、認知症の方が来店された際や、ご家庭に訪問した際にやさしい対応を心がけます。 ○認知症の方やそのご家族を応援することで認知症の方が安心して暮らせる環境づくりに地域金融機関として貢献していきます。
	山梨県民信用組合	北支店	400-0026	甲府市塩部1-9-8	055-252-3275		
	山梨県民信用組合	青沼支店	400-0867	甲府市青沼2-11-5	055-233-0205		
	山梨県民信用組合	西支店	400-0034	甲府市宝1-11-22	055-226-5111		
	山梨県民信用組合	城南支店	400-0845	甲府市上今井町220-1	055-241-4111		
	山梨県民信用組合	湯村支店	400-0073	甲府市湯村3-1-31	055-253-2411		
	山梨県民信用組合	中道町支店	400-1501	甲府市上曽根町3008-1	055-266-3053		
	山梨県民信用組合	南西支店	400-0046	甲府市下石田2-11-5	055-228-7020		
	山梨県民信用組合	後屋支店	400-0045	甲府市後屋町500-2	055-243-3010		
や	社会福祉法人 山梨県社会福祉協議会 介護福祉総合支援センター		400-0005	甲府市北新1-2-12 山梨県福祉プラザ1階	055-254-8680	https://sites.google.com/view/yamanashi-kaigosougoushien/ http://www.y-fukushi.or.jp	認知症の方やご家族のペースに合わせて丁寧に対応いたします。 必要な時は相談窓口や介護に関する情報等をお伝えします。
や	山梨信用金庫	本部	400-0032	甲府市中央1-12-36	055-235-0311	http://www.yamasin.jp/	当金庫は、認知症の方やご家族が住み慣れた地域で安心して生活できるよう、日常業務を通じて、温かく見守るとともに、やさしく声をかけることなどを行い、支え合う地域づくりを目指す山梨県の取組みに協力します。
	山梨信用金庫	本店	400-0032	甲府市中央1-12-36	055-235-0311		
	山梨信用金庫	南支店	400-0865	甲府市太田町22-12	055-235-2215		
	山梨信用金庫	善光寺支店	400-0806	甲府市善光寺1-17-16	055-235-4151		
	山梨信用金庫	徳行支店	400-0047	甲府市徳行4-16-24	055-226-2411		
	山梨信用金庫	池田支店	400-0067	甲府市長松寺町1-6	055-228-2161		

山梨県認知症サポート事業所一覧 (甲府市)

※事業所名(五十音順(グループで登録した場合、窓口となった事業所名の五十音順))

※令和6年3月7日現在 227事業所

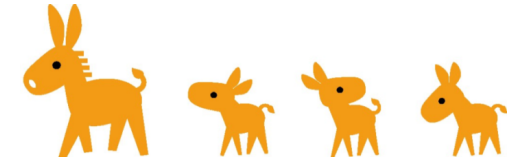


五十音	事業所名 1	事業所名 2 (支店名等)	〒	所在地	電話番号	HP	宣言内容
	山梨信用金庫	南西支店	400-0042	甲府市高畑2-19-5	055-222-4811		
	山梨信用金庫	国母支店	400-0043	甲府市国母8-3-10	055-226-8511		
	山梨信用金庫	湯村支店	400-0073	甲府市湯村1-9-43	055-254-2511		
や	山梨第一交通株式会社		400-0027	甲府市富士見2丁目1-62	055-252-5534	http://yamanashi.0152.jp/	認知症の方やご家族を温かく見守り、やさしく声をかけお手伝いします。認知症SOS見守りネットワークに登録し、捜索に協力します。
	甲州第一交通株式会社		400-0027	甲府市富士見2丁目1-62	055-252-5534		
	甲州第一交通株式会社	里吉営業所	400-0822	甲府市里吉3丁目10番12号	055-252-5534		
	武田第一交通株式会社		400-0027	甲府市富士見2丁目1-62	055-252-5534		
や	山梨ヤクルト販売株式会社	甲府本社	400-0064	甲府市下飯田一丁目3-2	055-237-8960	http://yamanashi-yakult.co.jp/	従業員研修を開催し、認知症への理解を促進します。また、ヤクルト商品のお届け時にお声かけなど、ゆるやかに認知症高齢者等を見守ります。
ゆ	有限会社 ISEE さくら調剤薬局	甲府店	400-0027	甲府市富士見1丁目5-19	055-298-6511	https://sakura-ph.com	認知症の方やご家族を温かく見守り、やさしく声をかけ、お手伝いします。
ゆ	有限会社グットケアー	本社	400-0851	甲府市住吉5-21-1	055-236-6006	http://goodcare-kaigo.com/	「やさしさ、おもいやり…」をモットーに在宅介護事業を行っています。認知症サポート事業所として、弊社介護サービスご利用者様・ご家族様はもちろん、地域の方々が長年住み慣れた街で安心して生活することが出来るよう、認知症の方の気持ちに寄り添った支援を行っていきます。定期的に認知症に対する勉強会を開催し、従業員の認知症に対する正しい理解の促進を行っています。
	有限会社グットケアー	デイサービスセンター笑くぼ	400-0851	甲府市住吉3-21-16	055-236-6336		
	有限会社グットケアー	デイサービスセンターよつ葉	400-0807	甲府市東光寺2-19-29	055-236-6344		
	有限会社グットケアー	デイサービスセンターすみよし	400-0851	甲府市住吉5-21-1	055-242-3113		
ゆ	有限会社 神津薬局		400-0031	甲府市丸の内2-29-1	055-222-4446		認知症の方やご家族を温かく見守り、やさしく声をかけお手伝いします。
ゆ	有限会社 酒折薬局		400-0805	甲府市酒折1-16-21	055-235-0992		認知症への理解を持ち、認知症の方に合わせた対応を心がけます。
ゆ	有限会社 ダイナ		400-0822	甲府市里吉2-6-27	055-225-6200	http://www.dynamisaki.co.jp/	当社は、調剤薬局と介護支援事業所を運営しており両者が共同し、認知症の方やその家族が安心して暮らせるよう全力でサポートします。また、ご自宅にお伺いして服薬のお手伝いもさせていただきます。お薬のこと、介護のこと、その他の困りごとのご相談に対応させていただきます。
	美咲調剤薬局		400-0007	甲府市美咲1-8-7	055-254-1901		
	みさき薬局	北口	400-0024	甲府市北口1-1-3 ワンス トップ1F	055-220-3222		
	みさき薬局	北新	400-0005	甲府市北新1-1-19	055-267-8877		
	みさき薬局	武田	400-0016	甲府市武田3-7-1 タクマビル1F	055-269-6868		

山梨県認知症サポート事業所一覧 (甲府市)

※事業所名(五十音順(グループで登録した場合、窓口となった事業所名の五十音順))

※令和6年3月7日現在 227事業所



五十音	事業所名 1	事業所名 2 (支店名等)	〒	所在地	電話番号	HP	宣言内容
	みさき薬局	甲府北口	400-0024	甲府市北口2-9-12 ニシ コー北口駅前ビル1F	055-288-9200		す。
	みさき薬局	里吉	400-0822	甲府市里吉2-6-27	055-225-6500		
	みさき薬局	小瀬	400-0832	甲府市増坪町541-1	055-242-7370		
	ダイナ東 居宅介護支援事業所		400-0822	甲府市里吉2-6-27	055-225-6670		
り	リコージャパン株式会社	甲府事業所	400-0857	甲府市幸町23-10	055-237-7211	http://www.ricoh.co.jp	認知症の方やその家族の方々に対し、思いやりの気持ちを持ちできる限りのフォローをし、お役立ちしていきます。
	リコージャパン株式会社	甲府東事業所	400-0805	甲府市酒折1-3-15	055-224-2760		
わ	ワカバ株式会社	みどり薬局富士見店	400-0027	甲府市富士見1-5-21	055-255-1122	https://www.midori-wakaba.co.jp	<ul style="list-style-type: none"> ・お薬を通して認知症の方、そのご家族の皆様の豊かな生活づくりをお手伝いいたします。 ・ご自宅での服薬をサポートする訪問服薬指導サービスを通して、自宅で安心して生活ができるよう全力で支援いたします。 ・認知症に対する正しい知識と理解あるサポーター養成を継続してまいります。
	ワカバ株式会社	みどり薬局緑が丘店	400-0008	甲府市緑が丘2-2-16	055-254-1177		
わ	和の里 国母		400-0043	甲府市国母三丁目9番7号	055-215-6593	https://ameblo.jp/wanosato-kokubo/	<p>認知症やその疑いのある方、そのご家族の方々がやさしい気持ちになれる場所です。</p> <p>いろいろなお困りごとをお聞かせください。</p> <p>対応スタッフは認知症サポーター養成講座修了者です。</p> <p>地元地域とも連携し、地域ぐるみの取り組みにも注力いたして参ります。</p> <p>なお、認知症カフェも近日オープン予定です。</p> <p>お気軽にお越しください。</p>