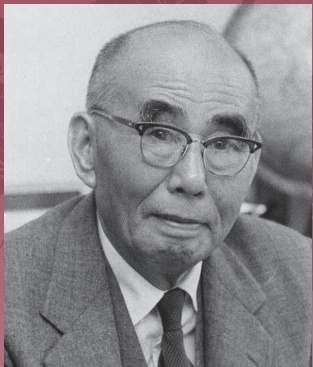


# 日本の発展に 貢献した山梨の人々



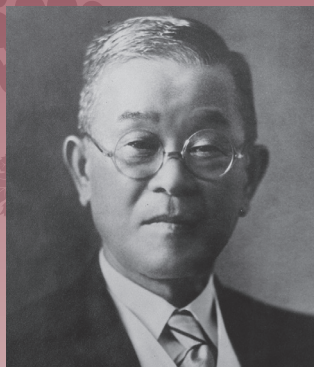
小林一三



石橋湛山



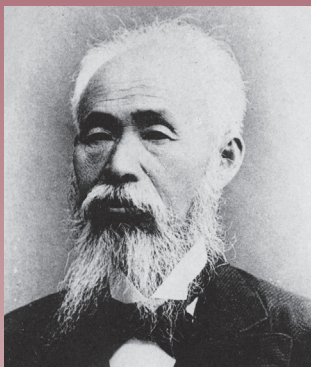
八田達也



根津嘉一郎



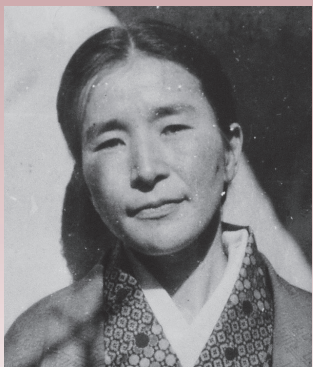
名取雅樹



栗原信近



内藤多仲



小川正子



早川徳次



子ども向けコーナー  
アロジションマップや  
クイズもあるよ!  
遊びに来てね!!



若尾逸平



■展示期間/  
**2017年10月1日(日)~2018年3月27日(火)**

- 開館時間 / 午前9時~午後5時(入館は4時30分まで)
- 休館日 / 毎月第2・第4火曜日(その他臨時に休館する場合があります)
- 入館料 / 無料
- 住所 / 甲府市丸の内一丁目6番1号 山梨県庁舎別館2階
- お問い合わせ / TEL 055-231-0988 FAX 055-231-0991  
<http://www.pref.yamanashi.jp/ykj/index.html>  
facebookやってます

写真提供 / 石橋湛山記念財団・阪急電鉄株式会社・山梨中銀金融資料館・東武博物館・笛吹市教育委員会・個人

# 山梨近代人物館

The Museum of  
MODERN YAMANASHI HISTORICAL FIGURES

