

4 業務の概況

【福 祉 編】

福祉課

(1) 管内社会福祉施設の設置状況

(H31. 4. 1現在)

施設名	市川三郷町	早川町	身延町	南都町	富士川町	峡南計
養護老人ホーム			1	1		2
特別養護老人ホーム	3	1	4	2	3	13
軽費老人ホーム (ケアハウス)			1		1	2
デイサービスセンター	11	1	12	5	13	42
地域包括支援センター	1	1	1	1	1	5
介護老人保健施設	2		1		1	4
認知症高齢者グループホーム	1		1	1	1	4
老人福祉センター	1			1		2
生活支援ハウス (高齢者生活福祉センター)					1	1
地域福祉センター					1	1
施設入所支援事業所			1		1	2
生活介護事業所			2		3	5
自立訓練事業所(生活訓練)					1	1
就労移行支援事業所			1		1	2
就労継続支援A型事業所					1	1
就労継続支援B型事業所	3		2	1	6	12
短期入所事業所(ショートステイ)			1		1	2
共同生活援助(グループホーム)			1		3	4
地域活動支援センター	1		2	2		5
児童発達支援(センター)	1					1
児童発達支援(センター以外)			1			1
放課後等デイサービス	1				1	2
保育所等訪問支援	1					1
児童館等	3		1	2	2	8
保育所	7		6	2	6	21
へき地保育所		1				1
認定こども園	2					2

※休止中施設は除く

管内社会福祉施設一覧

施設名	所在地	定員	経営主体	電話
【老人福祉施設】				
養護老人ホーム 2ヶ所				
功徳会	身延町梅平2483-122	40	(福)身延山福祉会	0556(62)0400
慈生園	南部町中野2847	30	峡南広域行政組合	0556(64)2024
特別養護老人ホーム 13ヶ所				
清珠荘	市川三郷町岩間5000	50	(福)清珠会	0556(32)3838
介護老人福祉施設 りんどうの里	市川三郷町高田3043	60	(福)ふれあい倶楽部	055(272)3355
介護老人福祉施設 うぐいすの森(地域密着型)	市川三郷町下大鳥居2132	29	(福)ふれあい倶楽部	055(272)0036
特別養護老人ホーム 草塩おんせん(地域密着型)	早川町草塩79-1	29	(福)富士厚生会	0556(20)5155
特別養護老人ホーム みのぶ荘	身延町梅平2483-122	30	(福)身延山福祉会	0556(62)3131
特別養護老人ホーム しもべ荘	身延町常葉7058-1	60	(福)興邦会	0556(20)3111
特別養護老人ホーム みのりの里いとみ(地域密着型)	身延町飯富2300	27	(福)身延山福祉会	0556(48)8131
特別養護老人ホーム みのりの里まるたき(地域密着型)	身延町丸滝585番地1	29	(福)身延山福祉会	0556(64)8041
特別養護老人ホーム ネオライフとみざわ	南部町富士2688-3	50	(福)富士厚生会	0556(66)3500
慈生園	南部町中野2847	30	峡南広域行政組合	0556(64)2024
指定介護老人福祉施設 福寿荘	富士川町小室1241	50	(福)戸川会	0556(22)5501
特別養護老人ホーム 福寿荘きらきら	富士川町最勝寺1307-1	30	(福)戸川会	0556(22)7531
特別養護老人ホーム 富士川荘	富士川町鯉沢1807	50	(福)山梨積善会	0556(22)4466
軽費老人ホーム(ケアハウス) 2ヶ所				
ケアハウス みのぶ	身延町梅平2483-175	50	(福)身延山福祉会	0556(62)3681
あさひ 鯉桜苑	富士川町鯉沢駅前通り2-3776	50	(福)かじかの会	0556(20)6188
デイサービスセンター 42ヶ所				
市川三郷町デイサービスセンター	市川三郷町市川大門416	25	(社)市川三郷町社会福祉協議会	055(272)5169
やさしい手市川大門事業所(地域密着型)	市川三郷町市川大門1388-4	18	(株)やさしい手甲府	055(240)4230
デイサービスセンター 水の郷	市川三郷町高田91-1	28	(有)栄進ケアサービス	055(278)8255
清珠荘 デイサービスセンター	市川三郷町岩間5000	30	(福)清珠会	0556(32)3838
デイサービスセンター 陽だまり(地域密着型)	市川三郷町高田1097-1	18	(株)陽だまり	055(267)8833
機能回復センター ありがとう(地域密着型)	市川三郷町岩間4616-1	10	(株)仁掌堂	0556(32)3800
デイサービスセンター さくらんぼ(地域密着型)	市川三郷町上野2670-5	10	(株)周英	055(287)7760
デイサービス ふじざくら(地域密着型)	市川三郷町市川大門706	10	(有)ひだまり	055(272)2827
JA山梨みらいデイサービスほほえみ(地域密着型)	市川三郷町岩間2083	18	山梨みらい農業協同組合	0556(32)5000
デイサービス みさと(地域密着型)	市川三郷町大塚4459	10	(株)ケアプラン三郷	055(272)8700
デイサービス はなもも(地域密着型)	市川三郷町市川大門2035-1	10	(株)TMT	055(272)6262
デイサービスセンター はやかわ(地域密着型)	早川町草塩88	18	(社)富士厚生会	0556(45)2211
老人デイサービスセンター しもべ荘	身延町常葉7058-1	40	(福)興邦会	0556(20)3111
中富 デイサービスセンター	身延町切石117-1	20	(社)身延町社会福祉協議会	0556(48)8058
さい デイサービスセンター みのぶ	身延町切石421-1	20	(株)さい	0556(42)6055
指定通所介護事業所 みのぶ荘	身延町梅平2483-122	25	(福)身延山福祉会	0556(62)3131
デイサービスセンター むぎの穂(地域密着型)	身延町上八木沢575	10	(福)かじかの会	0556(62)6061
デイサービス「みっちゃん家」みのぶ(地域密着型)	身延町小田船原30	18	(有)蓮華の里	0556(62)1153
デイサービス あん にしじま(地域密着型)	身延町西嶋212-1	10	(合)あん	0556(42)6170
リハビリオアシス デイサービス みのぶ(地域密着型)	身延町下山2641	10	(株)ケアライフ	0556(62)5586
さい デイサービスセンター みのぶ 波木井(地域密着型)	身延町波木井1507-1	18	(株)さい	0556(62)6530
訪問介護 おんわ(地域密着型)	身延町下山9081-1	18	(有)おんわ	0556(62)5930
デイサービス あん くらなど(地域密着型)	身延町三沢1051-2	10	(合)あん	0556(48)8990

管内社会福祉施設一覧

施設名	所在地	定員	経営主体	電話
通所介護事業所みのりの里いいとみ(地域密着型)	身延町飯富2300	10	(福)身延山福祉会	0556(48)8131
峡南広域行政組合 慈生園	南部町中野2847	25	峡南広域行政組合	0556(64)2024
南部町 富沢 デイサービスセンター	南部町福士14123	30	南部町	0556(66)3161
デイサービスセンター 百葉 南部の郷	南部町南部8058-1	40	(福)百葉の会	0556(64)1150
たすけあいきららデイサービス(地域密着型)	南部町福士4599	10	(有)パル	0556(66)3676
リハビリオアシスデイサービスなんぶ(地域密着型)	南部町南部9438	10	(株)ケアライフ	0556(64)8277
富士川町 増穂 デイサービスセンター	富士川町長澤1942-1	40	富士川町	0556(22)8911
ヒューマンサービス山梨いきいきくらぶ(地域密着型)	富士川町最勝寺1466-1	10	(株)ヒューマンサービス山梨	0556(20)7080
いきいきくらぶ 第2	富士川町長澤687-2	25	(株)ヒューマンサービス山梨	0556(22)5201
みんなの家どんぐり通所介護事業所	富士川町小林1954-7	30	(有)みんなの家どんぐり	0556(22)4709
デイサービスサロンはなみずき(地域密着型)	富士川町青柳町508	10	(有)はなみずき	0556(22)8732
ますほ 共立診療所 デイサービスふるさと	富士川町長澤225-4	35	(社)山梨勤労者医療協会	0556(22)8411
デイサービスセンター きらきら	富士川町最勝寺1307-1	25	(福)戸川会	0556(20)1211
富士川町 飯沢 デイサービスセンター(地域密着型)	富士川町飯沢鳥屋137-1	18	(福)かじかの会	0556(27)0090
デイサービス 富士川(地域密着型)	富士川町最勝寺1190	10	源工業(株)	0556(20)6088
NPO法人 デイサービス ゆずの里ふうが(地域密着型)	富士川町小林1720	10	特定非営利活動法人ゆずの里ふうが	0556(48)8622
甲州デイサービスセンターきぼう 富士川営業所(地域密着型)	富士川町長澤2165	18	(医)銀門会	0556(20)6700
リハビリオアシスデイサービスますほ(地域密着型)	富士川町青柳町983-2	10	(株)ケアライフ	0556(42)8020
共生型デイサービス またあした富士川(地域密着型)	富士川町飯沢1586	14	(一社)またあしたクラブ	0556(42)8588
地域包括支援センター 5ヶ所				
市川三郷町 地域包括支援センター	市川三郷町市川大門1790-3		市川三郷町	055(272)1106
早川町 地域包括支援センター	早川町高住758		早川町	0556(45)2363
身延町 地域包括支援センター	身延町切石117-1		身延町	0556(20)4611
南部町 地域包括支援センター	南部町内船4473-1		南部町	0556(64)4836
富士川町 地域包括支援センター	富士川町長澤2374-2		富士川町	0556(22)4615
介護老人保健施設 4ヶ所				
ケアセンター いちかわ	市川三郷町市川大門416	70	峡南医療センター企業団	055(272)5121
介護老人保健施設 ナーシングプラザ三珠	市川三郷町上野2968	100	(医)桃潤会	055(272)8611
峡南 ケアホーム いいとみ	身延町飯富1655	54	身延町早川町国民健康保険一部事務組合	0556(42)4314
サンビュール ふじかわ	富士川町飯沢340-1	100	峡南医療センター企業団	0556(22)7301
認知症高齢者グループホーム 4ヶ所				
在宅福祉施設 カーム三珠	市川三郷町上野2968	17	(医)桃潤会	055(272)8110
グループホームのぞみ	身延町飯富2288	18	(福)身延山福祉会	0556(42)6050
グループホーム 百葉 南部の郷	南部町南部8058-1	18	(医)百葉の会	0556(64)1155
グループホーム どんぐり	富士川町小林1954-7	7	(有)みんなの家どんぐり	0556(22)4709
老人福祉センター 2ヶ所				
六郷町 民会館	市川三郷町岩間485		市川三郷町	0556(32)2111
南部地区 老人福祉センター	南部町内船4473-1		南部町	0556(64)3111
生活支援ハウス(高齢者生活福祉センター) 1ヶ所				
国民健康保険 高齢者保健福祉支援センター	富士川町長沢2374-2		富士川町	0556(22)7207
地域福祉センター 1ヶ所				
地域健康福祉センター	富士川町長沢1942-1		富士川町	0556(22)8911

管内社会福祉施設一覧

施設名	所在地	定員	経営主体	電話
【障害者支援施設等】				
施設入所支援事業所 2ヶ所				
かじか寮	身延町身延3637	55	(福)深敬園	0556(62)1134
くにみ園	富士川町鯉沢字植村4272-1	40	(福)くにみ会	0556(27)0311
生活介護事業所 5ヶ所				
かじか寮	身延町身延3637	68	(福)深敬園	0556(62)1134
障害福祉サービス事業所みちくさ	身延町帯金833-1	20	(一社)みちくさ	0556(64)8247
くにみ園	富士川町鯉沢字植村4272-1	40	(福)くにみ会	0556(27)0311
ゆあーずあんどゆうず	富士川町長澤2374-1	18	(福)くにみ会	0556(22)8211
共生型デイサービスまたあした富士川	富士川町鯉沢1586	14	(一社)またあしたクラブ	0556(42)8588
自立訓練事業所(生活訓練) 1ヶ所				
ゆあーずあんどゆうず	富士川町長澤2374-1	6	(福)くにみ会	0556(22)8211
就労移行支援事業所 2ヶ所				
B r e a d & B u t t e r	身延町身延3637	6	(福)深敬園	0556(62)1134
ステップ増穂	富士川町長澤399-1	6	NPO・南風会	0556(22)8311
就労継続支援A型事業所 1ヶ所				
ふじかわどりいむ	富士川町青柳町498	10	(福)深敬園	0556(20)6050
就労継続支援B型事業所 12ヶ所				
きりあ	市川三郷町上野2616-2	20	NPO・希会	055(272)7011
自立支援センターめぐみ園	市川三郷町市川大門4796-1	20	NPO・めぐみ園	055(288)0716
リベルタ	市川三郷町大塚3824	20	NPO・心音会ぼこあぼこ	055(288)1549
B r e a d & B u t t e r	身延町身延3637	20	(福)深敬園	0556(62)1134
アグリブみのぶ	身延町大島2713	20	(福)ひとふさの葡萄	055(278)5070
きさらぎ南	南部町塩沢2268	20	(福)共生会	0545(32)6823
ステップ増穂	富士川町長澤450-1	54	NPO・南風会	0556(22)8311
(従)ステップ増穂Ⅱ	富士川町長澤2318-7	14		
ゆあーずあんどゆうず	富士川町長澤2374-1	16	(福)くにみ会	0556(22)8211
ふじかわどりいむ	富士川町青柳町498	10	(福)深敬園	0556(20)6050
ふじかわどりいむながさわ	富士川町青柳町1112-1	20		
アシストゆう	富士川町長澤992	20	(株)アシストエンジニアリング	0556(48)8577
短期入所事業所(ショートステイ) 2ヶ所				
かじか寮	身延町身延3637	6	(福)深敬園	0556(62)1134
くにみ園	富士川町鯉沢4272-1	4	(福)くにみ会	0556(27)0311
共同生活援助(グループホーム) 4ヶ所				
ラ・ピエーノ	身延町身延3637	7	(福)深敬園	0556(62)1134
ラ・ピエーノⅣ	富士川町青柳町520-1	5	(福)深敬園	0556(62)1134
ゆずの家	富士川町長澤582	6	NPO・南風会	0556(22)8311
ラ・ピエーノⅤ	富士川町長澤213-2	4	(福)深敬園	0556(62)1134
地域活動支援センター 5ヶ所				
市川三郷町市川大門地域活動支援センター(太陽の家)	市川三郷町市川大門637-2	20	市川三郷町社会福祉協議会	055(272)2480
そよかぜワークハウス	身延町丸滝569	20	NPO・そよかぜワークハウス	0556(62)1031
ひまわりの家	身延町常葉1028	10	身延小規模通所授産施設 ひまわりの家運営委員会	0556(20)3026
ふきのとう	南部町南部8022-8	19	「ふきのとう」運営委員会	0556(64)4877
あじさい工房	南部町南部8022-7	20	「あじさい工房」運営委員会	0556(64)4774

管内社会福祉施設一覧

施設名	所在地	定員	経営主体	電話
【児童福祉施設等】				
児童発達支援(センター) 1ヶ所				
ひかりの家学園	市川三郷町市川大門1783-2	30	(福)ひかりの家	055(272)3207
児童発達支援(センター以外) 1ヶ所				
すぎな	身延町身延3637	10	(福)深敬園	0556(62)1134
放課後等デイサービス 2ヶ所				
ひかりの家学園	市川三郷町市川大門1783-2	10	(福)ひかりの家	055(272)3207
共生型デイサービスまたあした富士川	富士川町鯉沢1586	10	(一社)またあしたクラブ	0556(42)8588
保育所等訪問支援 1ヶ所				
ひかりの家学園	市川三郷町市川大門1783-2		(福)ひかりの家	055(272)3207
児童館等 8ヶ所				
市川大門児童館	市川三郷町市川大門1000-1		市川三郷町	055(230)3139
市川三郷町総合子どもセンター	市川三郷町岩間2917		市川三郷町	0556(32)3898
みたま児童館	市川三郷町上野2717		市川三郷町	055(272)1204
身延児童館	身延町波木井272-1		身延町	0556(62)3880
富河児童館	南部町富士2700-19		南部町	0556(66)2035
万沢児童館	南部町万沢4022-2		南部町	0556(67)3316
富士川町児童センター	富士川町最勝寺555		富士川町	0556(22)4834
かじかざわ児童センター	富士川町鯉沢1091-1		富士川町	0556(22)0809
保育所 21ヶ所				
市川富士見保育所	市川三郷町高田152-1	115	市川三郷町	055(272)4316
市川南保育所	市川三郷町下大鳥居1558	45	市川三郷町	055(272)0037
大塚保育所	市川三郷町大塚2077-1	50	市川三郷町	055(272)0500
三珠保育所	市川三郷町上野2672-4	60	市川三郷町	055(272)0512
ひまわり保育園	市川三郷町岩間2834-3	60	(福)六郷文京福祉会	0556(32)2726
定林寺立正保育園	市川三郷町岩間4161-5	50	(福)宝珠苑福祉会	0556(32)2326
高田保育園	市川三郷町高田2786-2	60	(福)高田保育園	055(272)4862
原保育所	身延町飯富110	30	身延町	0556(42)2342
静川保育所	身延町切石435-6	30	身延町	0556(42)4431
常葉保育所	身延町常葉988	30	身延町	0556(36)0851
久那土保育所	身延町三沢79-1	30	身延町	0556(37)0014
下山立正保育園	身延町下山2270-1	50	(福)下山立正保育園	0556(62)5754
大野山保育園	身延町大野839-3	110	(福)清和福祉会	0556(62)2541
栄保育所	南部町内船8784	70	南部町	0556(64)2149
富河保育所	南部町富士2705-5	70	南部町	0556(66)2649
富士川町立第1保育所	富士川町天神中条646	120	富士川町	0556(22)0395
富士川町立第2保育所	富士川町長沢918-1	70	富士川町	0556(22)4700
富士川町立第3保育所	富士川町最勝寺1362-5	60	富士川町	0556(22)0384
富士川町立第4保育所	富士川町青柳町434	60	富士川町	0556(22)0959
富士川町立第5保育所	富士川町鯉沢813-1	60	富士川町	0556(22)1701
たんぼぼ子どもの家	富士川町大久保241-1	60	たんぼぼ子どもの家	0556(22)4150
へき地保育所 1ヶ所				
早川南保育所	早川町高住617-12	30	早川町	0556(20)5006
認定こども園 2ヶ所				
認定こども園市川幼稚園	市川三郷町市川大門1782	67	学校法人 市川幼稚園	055(272)0156
認定こども園市川南幼稚園	市川三郷町市川大門561	150	学校法人 市川南幼稚園	055(272)1471

(2) 管内福祉関係団体の状況

(H31.4.1 現在)

団 体 名	会 長	
日本赤十字社山梨県支部西八代南巨摩地区	三井 勉	峡南保健福祉事務所福祉課 0556(22)8145
峡南地区保育園(所)長会	窪田 あずさ	富士川町立第2保育所 富士川町長沢918-1 0556(22)4700
峡南地区心身障害児者父母の会	須藤 きみ子	市川三郷町上野169-7 055(272)7011
市川三郷町身体障害者福祉会	小林 勇	市川三郷町落居2793
南巨摩郡身体障害者連合福祉会	木内 孝明	身延町社会福祉協議会 0556(62)3773
山梨県遺族会西八代支部	望月 隆夫	市川三郷町上野2664-3
山梨県遺族会南巨摩支部	望月 正義	身延町役場身延支所(窓口) 0556(62)1111
山梨県介護支援専門員協会峡南支部	小池 佐智子	みんなの家どんぐり居宅介護支援 事業所 富士川町小林1954-7 0556(22)4709
峡南地区認知症の人と家族の会「とも しびの会」	磯野 幸子	身延町清沢1307

(3) 障害福祉

[心身障害者の現状]

管内の平成30年度末時点の身体障害者数(身体障害者手帳交付者数)は、2,970人(西八代郡875人、南巨摩郡2,095人)となっている。障害別では、肢体不自由の割合が48.4%と一番多く、次いで心臓機能障害20.7%、聴覚障害9.8%、腎臓機能障害7.3%、視覚障害7.0%の順となっている。年齢別で見ると、65才以上の者は2,407人(西八代郡699人、南巨摩郡1,708人)で、81.0%を占めている。

知的障害者数(療育手帳交付者数)は、507人(西八代郡130人、南巨摩郡377人)となっている。障害の程度は、重度が224人(44.2%)と最も多く、次いで中度166人(32.7%)、軽度117人(23.1%)となっている。

[在宅福祉の推進]

在宅心身障害者のための施策としては、特別障害者手当等の支給、自動車燃料費の助成、介助用自動車購入等の助成、在宅重度心身障害者居室整備費の補助等を行っている。

[やまなし思いやりパーキング制度]

障害のある者等歩行が困難又は移動に介助者の特別な配慮が必要な者の社会参加を促進するため、県が思いやり駐車区画を利用できる者を明確にし、思いやり駐車区画利用証を交付することにより、その駐車区画の適正利用を図る制度である(平成24年11月～)。

申請窓口：市町村福祉担当課・県保健福祉事務所・県障害福祉課
< 峡南保健福祉事務所実績(利用証交付数) >

平成30年度 : 19件

[発達障害児(者)等への支援体制の整備]

平成22年度から3年間、峡南5町を対象とした発達障害児(者)支援に係る委託事業(モデル市町村支援サポート強化事業 国庫補助1/2)を実施した。支援関係機関が出席する会議での意見交換や事例検討等を通じて、峡南地域における途切れのない支援方法の蓄積と支援体制づくりを目指した。

平成26年度からは各ライフステージに焦点をおいた研修会を実施しており、平成26・27年度は乳幼児期、平成28・29年度は学齢期、平成30年度は就学準備及び各町の体制整備の状況の確認を行った。

また、平成26年度からは教育事務所、平成29年度からはわかば支援学校ふじかわ分校と3者で共催して年2回の研修会を開催、支援機関の連携の促進と担当者のスキルアップを図っている。

<平成22～30年度の実績>

○峡南5町の支援関係機関が一堂に会する会議を開催。(年4回)

- ・行政(福祉、保健、教育)、保育所・幼稚園、小中高校、支援学校等が参加
- ・関係機関による会議の必要性、途切れのない支援(つなぎ)を意識した体制づくりの必要性を確認、町庁内会議の実施、今度の取組みに向けた課題を集約
- ・H23.8.17 CML活用研修(西嶋小学校)

○スキルアップ研修会

- ・H23.2.25 中富総合会館 講師:玉井邦夫 大正大学教授
演題「途切れない支援のための機関連携 ～どう作り、どうつまずくのか～」
- ・H24.2.23 中富総合会館 講師:玉井邦夫 大正大学教授
演題「保護者と子どもを支えるということ～個別事例から見る支援のあり方」
- ・H25.1.24 中富総合会館 講師:玉井邦夫 大正大学教授
演題「これからの発達障害児(者)支援に向けて
～仕組みづくりと各関係機関の果たすべき役割～」

○支援体制整備研修会

- ・H26.6.17 身延町総合文化会館
グループワーク 保育所、小学校、町担当者と連携強化を図った。
- ・H27.2.11 富士川町増穂文化ホール
パネルディスカッション「発達が気になる子の支援を考えるつどい」
- ・H27.7.2 中富総合会館
グループワーク 「発達が気になる子の就学に向けた連携支援研修会」
- ・H28.2.16 南巨摩合同庁舎
講演会 ①「保護者の視点から考えること、かかわってきたこと」
講師:山梨LD・発達障害児者の支援を考える会 新井まみ氏
②「子どもに寄り添い、子どもと学ぶ～南アルプス市の取り組み～」
講師:南アルプス市子育て支援課保育所担当 保坂和美 主査
③「中北福祉保健事務所における発達障害児者支援体制整備」
講師:中北保健福祉事務所福祉課 米山美智子 主査
- ・H28.7.14 南巨摩合同庁舎
講演会 「発達障害児の思春期と二次障害」
講師:こころと育ちの相談室ぽーれ 室長 中嶋彩氏
- ・H29.2.23 南巨摩合同庁舎
講師:こころと育ちの相談室ぽーれ 室長 中嶋彩氏
(1)グループワーク つながりにくい保護者への対応について、情報収集やアセスメントを通して考える事例検討を行った。
(2)講義 「ライフステージに応じた支援について考える」
「発達障害の支援体制に関する地域分析」

・H29.7.11 南巨摩合同庁舎

(1) 事業報告「発達障害児の思春期就労準備支援事業」

講師：社) 蒼溪会相談支援センターカマラド センター長 鴨作光昭 氏

(2) 関係機関の取り組み

① 社) くにみ園 峡南相談支援センター 樋口純子 氏

② 山梨県わかば支援学校ふじかわ分校 中込文子 教諭

③ 峡南保健福祉事務所 地域保健課 石川一仁 主幹

・H30.1.23 南巨摩合同庁舎

発達障害児等の連携支援等に関する調査報告

「二次障害を抱える児童、生徒の事例検討会」

講師：こころと育ちの相談室ぽーれ 室長 中嶋彩 氏

・H30.7.12 南巨摩合同庁舎

(1) こころの発達総合支援センターの事業説明

講師：山梨県こころの発達総合支援センター

林史子 副主査、磯沙也加 臨床心理士

(2) 講義「途切れのない支援の推進」

講師：南アルプス市保健福祉部 河野慎治 副主幹、志村さつき 主査

・H31.2.5 南巨摩合同庁舎

(1) 報告「発達障害児等の連携支援等における管内各町への聞き取り調査結果」

講師：峡南保健福祉事務所福祉課 矢崎真理 副主査

(2) 関係機関の取り組み

① 身延町発達障害者等連携支援協議会の目的と役割について

講師：身延町役場福祉保健課 望月舞子 副主幹

② 保育巡回等の感想と好事例について

講師：社) くにみ園 峡南相談支援センター 樋口純子 氏

③ 身延山高等学校における困り感を持った生徒への対応について

講師：身延山高等学校養護教諭 青木志津 教諭

④ 山梨県立大学の相談対応の実態

講師：山梨県立大学健康相談室臨床心理士 比志真美 氏

① 身体障害者・知的障害者福祉業務の状況

(平成30年度実績)

区分 町名	特別障害者手当等 受給者延数			自動車燃料費 助成事業		居在宅 重度 整備 心身 障害 業者	購入 等用 助自 成動 車
	特別 障害 者手 当	障 害 児 福 祉 手 当	福 祉 手 当	件数	金額(円)		
市川三郷町	184	100	0	59	1,157,124	0	2
西八代郡計	184	100	0	59	1,157,124	0	2
早川町	0	0	0	2	39,686	0	0
身延町	111	12	12	37	705,404	1	1
南部町	31	36	12	37	700,004	0	0
富士川町	161	80	0	68	1,247,304	0	0
南巨摩郡計	303	128	24	144	2,692,398	1	1
合計	487	228	24	203	3,849,522	1	3

②身体障害者手帳交付数（障害別）

（H31.3.31現在）

区分 町名	視覚	聴覚	平衡	音言 声語 そしゃく	肢 体	心 臓	腎 臓	呼 吸 器	ぼうこう 直腸	小 腸	免疫機能	肝 臓	合 計 (人)
市川三郷町	56	95	0	9	428	168	70	9	35	0	0	5	875
西八代郡計	56	95	0	9	428	168	70	9	35	0	0	5	875
割合%	6.40	10.86	0.00	1.03	48.91	19.20	8.00	1.03	4.00	0.00	0.00	0.57	100.00
早川町	5	8	0	4	48	20	6	3	3	0	0	0	97
身延町	60	69	0	9	391	188	55	25	24	0	0	1	822
南部町	34	38	1	2	206	84	29	11	15	0	0	0	420
富士川町	47	80	0	7	363	156	56	19	26	0	0	2	756
南巨摩郡計	146	195	1	22	1,008	448	146	58	68	0	0	3	2,095
割合%	6.97	9.31	0.05	1.05	48.11	21.38	6.97	2.77	3.25	0	0	0.14	100.00
峡南計	202	290	1	31	1,436	616	216	67	103	0	0	8	2,970
割合%	6.80	9.76	0.03	1.04	48.35	20.74	7.27	2.26	3.47	0.00	0.00	0.27	100.00
県計	2,258	3,140	34	423	17,840	6,981	2,688	778	1,369	19	92	79	35,701
割合%	6.32	8.80	0.10	1.18	49.97	19.55	7.53	2.18	3.83	0.05	0.26	0.22	100.00

（注）割合の合計と内訳は四捨五入の関係で一致しない。

③身体障害者手帳交付数（等級別・年齢別）

(H31.3.31現在)

区分 町名	等級別						年齢別			免疫機能	合計 (人)
	1級	2級	3級	4級	5級	6級	0～17歳	18～64歳	65歳～		
市川三郷町	292	123	137	214	44	65	11	165	699	0	875
西八代郡計	292	123	137	214	44	65	11	165	699	0	875
割合%	33.37	14.06	15.66	24.46	5.03	7.43	1.26	18.86	79.89	0.00	100.00
早川町	32	8	16	30	3	8	1	13	83	0	97
身延町	280	98	146	201	44	53	1	144	677	0	822
南部町	136	55	74	105	26	24	4	74	342	0	420
富士川町	248	99	124	185	41	59	10	140	606	0	756
南巨摩郡計	696	260	360	521	114	144	16	371	1,708	0	2,095
割合%	33.22	12.41	17.18	24.87	5.44	6.87	0.76	17.71	81.53	0.00	100.00
峡南計	988	383	497	735	158	209	27	536	2,407	0	2,970
割合%	33.27	12.90	16.73	24.75	5.32	7.04	0.91	18.05	81.04	0.00	100.00
県計	11,560	4,968	5,755	9,027	1,970	2,329	572	7,979	27,058	92	35,701
割合%	32.38	13.92	16.12	25.29	5.52	6.52	1.60	22.35	75.79	0.26	100.00

(注) 割合の合計と内訳は四捨五入の関係で一致しない。

④療育手帳交付数（障害程度別・年齢別）

（H31.3.31現在）

区分 町名	障害程度別						年齢別			合計 （人）
	A-1	A-2a	A-2b	A-3	B-1	B-2	0～17歳	18～64歳	65歳～	
市川三郷町	18	16	23	3	39	31	18	87	25	130
西八代郡計	18	16	23	3	39	31	18	87	25	130
割合%	13.85	12.31	17.69	2.31	30.00	23.85	13.85	66.92	19.23	100.00
早川町	1	2	4	0	5	3	0	11	4	15
身延町	17	22	28	3	48	25	10	104	29	143
南部町	4	15	17	0	18	17	6	49	16	71
富士川町	11	14	25	1	56	41	25	102	21	148
南巨摩郡計	33	53	74	4	127	86	41	266	70	377
割合%	8.75	14.06	19.63	1.06	33.69	22.81	10.88	70.56	18.57	100.00
峡南計	51	69	97	7	166	117	59	353	95	507
割合%	10.06	13.61	19.13	1.38	32.74	23.08	11.64	69.63	18.74	100.00
県計	579	830	1,358	124	1,856	1,923	1,377	4,543	750	6,670
割合%	8.68	12.44	20.36	1.86	27.83	28.83	20.65	68.11	11.24	100.00

（注）割合の合計と内訳は四捨五入の関係で一致しない。

(4) 児童福祉、民生委員・児童委員

【児童福祉関係】

[保育所]

管内の保育所は、21カ所（公立15、民間6）総定員1,290人となっている。

[児童虐待防止]

増加する児童虐待に適切かつ速やかに対応するため、管内各町は、医療、警察、教育、幼稚園・保育園、地域住民代表等で構成する要保護児童対策地域協議会を設置運営しており、発生予防、早期発見、啓発・教育等に取り組んでいる。

【民生委員法関係】

民生委員・児童委員及び主任児童委員の活動状況を見ると、平成30年度の相談・支援総件数は、11,659件（前年度10,873件）であった。

その相談内容を問題別に分類すると、日常的な支援（デイサービス等の各種在宅福祉サービスや社会福祉施設への入所相談等）2,298件、在宅福祉1,549件、生活環境1,267件、の順となっており、総件数に占める割合は、上位3項目で総件数の43.9%を占めている。

また、対象者別（高齢者、障害者、子ども、その他）では、高齢者に関することが6,173件となっており、総件数の52.9%を占めている。

①保育所等の状況

(へき地保育所を除く)

(H31.4.1 現在)

町村名	保育所施設数・定員及び措置人員					
	公 立		私 立		計	
	施設数	定 員 (人)	施設数	定 員 (人)	施設数	定 員 (人)
市川三郷町	4	270	3	170	7	440
西八代郡計	4	270	3	170	7	440
早川町					0	0
身延町	4	120	2	160	6	280
南部町	2	140			2	140
富士川町	5	370	1	60	6	430
南巨摩郡計	11	630	3	220	14	850
合 計	15	900	6	390	21	1,290

②町別民生委員・児童委員及び主任児童委員の状況

(H31. 4. 1現在)

町名	世帯数	民生委員・児童委員				主任児童委員		会長
		基準定数	認可定数	男女別		基準定数	配置人数	副会長
				男	女			
市川三郷町	5,876	83	75	32	43	3	5	村松 正彦
		30						坂本徳夫
早川町	546	7	25	7	17	2	2	望月 重宏
		3						久村 俊之
身延町	4,829	68	102	48	54	3	6	深澤 良人
		25						樋川 賢三
南部町	2,899	41	46	18	28	3	4	山川 忠男
		15						佐野 薫 篠持 マスミ
富士川町	5,703	81	64	27	37	3	5	樋口 昇
		29						小林 一元
合計	19,853		312	132	179	14	22	

※民生委員・児童委員の基準定数欄は上段：上限、下段：下限

※民生委員配置基準については、次のとおり。

- 町村 70世帯から200世帯までの間のいずれかの数の世帯毎に民生委員・児童委員1人
- 上限人員 (切り捨て)
- 下限人員 (切り上げ)

※主任児童委員の配置基準については、次のとおり。

- 民生委員・児童委員数の定数が39人以下の場合：2人
- 民生委員・児童委員数の定数が40人以上の場合：3人

③ 民生委員・児童委員の活動状況（民生委員法・児童福祉法）

町名	内容別相談・支援件数（平成30年度中）														
	在宅福祉 (1)	介護保険 (2)	健康・保健医療 (3)	子育て・母子保健 (4)	子どもの地域生活 (5)	子ども校生活・教育 (6)	学生生活費 (7)	年金・保険 (8)	仕事 (9)	家族関係 (10)	住居 (11)	生活環境 (12)	日常的な支援 (13)	その他 (14)	計 (15)
市川三郷町	207	56	60	20	120	214	66	19	29	97	67	140	784	725	2,604
	0	8	3	8	0	8	0	0	0	0	0	0	1	69	97
早川町	1	2	3	4	10	18	0	2	10	0	2	32	225	148	457
	0	0	0	2	8	15	0	0	0	0	2	4	0	33	64
身延町	131	13	129	85	64	88	26	10	7	43	23	984	461	1,214	3,278
	0	0	5	14	40	74	1	0	1	7	0	0	0	3	145
南部町	152	56	62	49	232	26	2	3	3	18	25	66	642	549	1,885
	0	0	0	13	0	0	0	0	0	0	0	0	0	0	13
富士川町	1,058	286	377	203	78	150	451	71	213	38	15	45	186	264	3,435
	0	0	0	93	43	68	65	0	0	25	7	18	21	13	353
計	1,549	413	631	361	504	496	545	105	262	196	132	1,267	2,298	2,900	11,659
	0	8	8	130	91	165	66	0	1	32	9	22	22	118	672

上段：民生委員・児童委員の活動件数

下段：主任児童委員の活動件数（再掲）

(H29. 4. 1~H30. 3. 31)

町 名	分野別相談・支援件数（年度中）					その他の活動件数（年度中）						訪問回数		連絡調整回数		活 動 日 数 (11)
	高 齢 者 に 関 す る 事 件 数 (16)	障 害 者 に 関 す る 事 件 数 (17)	子 ど も に 関 す る 事 件 数 (18)	そ の 他 の 事 件 数 (19)	計 (20)	調 査 ・ 実 態 把 握 (1)	行 事 ・ 事 業 ・ 会 議 へ の 参 加 協 力 (2)	地 域 福 祉 活 動 ・ 自 主 活 動 (3)	民 児 協 運 営 ・ 研 修 (4)	証 明 事 務 (5)	要 保 護 児 童 の 発 見 の 通 告 ・ 仲 介 (6)	訪 問 ・ 連 絡 活 動 (7)	そ の 他 (8)	委 員 相 互 (9)	そ の 他 の 関 係 機 関 (10)	
市川三郷町	1,529	153	378	544	2,604	621	1,760	2,490	894	130	12	5,370	2,860	992	1,040	7,605
	7	0	20	70	97	13	186	658	163	0	0	40	50	105	85	1,013
早 川 町	242	4	31	180	457	12	442	480	105	80	0	4,355	498	95	222	2,578
	7	0	25	32	64	6	16	2	3	0	0	45	2	3	1	61
身 延 町	1,209	106	276	1,687	3,278	1,146	1,326	1,197	2,171	129	4	5,981	2,135	629	905	8,052
	1	0	144	0	145	5	104	402	17	0	0	116	3	156	122	633
南 部 町	1,199	105	302	279	1,885	892	1,283	2,357	420	191	6	5,319	2,643	1,373	1,400	6,060
	0	0	13	0	13	0	63	12	27	21	0	40	18	241	67	235
富士川町	1,994	126	334	981	3,435	1,945	1,867	2,673	516	42	8	5,603	1,173	589	692	6,193
	0	15	286	52	353	168	145	240	62	2	8	403	96	69	55	521
計	6,173	494	1,321	3,671	11,659	4,616	6,678	9,197	4,106	572	30	26,628	9,309	3,678	4,259	30,488
	15	15	488	154	672	192	514	1,314	272	23	8	644	169	574	330	2,463

上段：民生委員・児童委員の活動件数

下段：主任児童委員の活動件数（再掲）

(5) 母子・父子・寡婦福祉

[母子世帯数]

管内の母子家庭等の状況は、平成26年度の実態調査によると、母子家庭が519世帯（出現率2.5%）、寡婦家庭が268世帯（同1.3%）、父子家庭が77世帯（同0.4%）となっている。

これら母子家庭等の福祉向上をめざして、県母子・父子自立支援員が各町等と連携して相談活動を展開しているところである。

[福祉資金関係]

平成30年度の母子・父子・寡婦福祉資金の貸付状況は、母子福祉資金が11件で4,960千円（29年度母子福祉資金 17件、8,402千円）であった。

[母子家庭自立支援給付金]

母子家庭自立支援給付金制度については、母子家庭の母の経済的な自立を支援するため、次の就業支援を行っている。（平成30年度実績）

- 高等職業訓練促進給付金等事業（5件 4,467千円）
 - ・看護師等の資格取得養成機関に1年以上就業する場合に、生活費等の負担軽減を図るため一定額を給付する。
- 高等職業訓練修了支援給付金事業（1件 25千円）
 - ・看護師等の資格取得養成機関のカリキュラムを修了した者に給付する。
- 自立支援教育訓練給付金（0件 0円）
 - ・母子家庭の母の主体的な能力開発の取り組みを支援し、自立の促進を図ることを目的とし、一般教育訓練給付金の支給を受けることができない受給資格者。教育訓練費の60%（上限200千円）。一般教育訓練給付金（教育訓練費の20%）の支給を受けた者はその差額を給付する。
- 国家資格等取得応援給付金事業（0件 0円）
 - ・高等職業訓練促進給付金を36ヶ月受け修業する者のうち、4年以上の修業期間を要する者に対し、一定額を給付する。

[その他の支援]

- ひとり親家庭医療費助成事業費補助金
（平成30年度実績 延べ8,562件 9,829千円）
※ひとり親家庭医療費助成対象世帯は、所得税非課税世帯

①母子・父子・寡婦等福祉資金貸付金等の状況

(平成30年度実績)

町名	母子世帯等世帯数 (平成26年8月1日実態調査時点)						母子父子寡婦福祉資金貸付状況						ひとり親家庭医療費助成事業費補助金 (円)	町母子相談員設置数 (人)
	母子世帯		寡婦世帯		父子世帯		母子		父子		寡婦			
	件数	出現率	件数	出現率	件数	出現率	件数	支給額(円)	件数	支給額(円)	件数	支給額(円)		
市川三郷町	169	2.77%	72	1.18%	20	0.33%	2	576,000	0	0	0	0	3,960,141	0
西八代郡計	169	2.77%	72	1.18%	20	0.33%	2	576,000	0	0	0	0	3,960,141	0
早川町	10	1.55%	8	1.24%	2	0.31%	0	0	0	0	0	0	390,555	0
身延町	119	2.25%	96	1.82%	20	0.38%	4	2,126,000	1	410,000	0	0	1,695,430	0
南部町	59	1.98%	46	1.54%	16	0.54%	1	630,000	0	0	0	0	802,195	0
富士川町	162	2.78%	46	0.79%	19	0.33%	4	1,628,000	2	300,000	0	0	2,980,608	0
南巨摩郡計	350	2.38%	196	1.33%	57	0.39%	9	4,384,000	3	710,000	0	0	5,868,788	0
合計	519	2.49%	268	1.29%	77	0.37%	11	4,960,000	3	710,000	0	0	9,828,929	0

※出現率は、総世帯数に対する各ひとり親世帯数の割合

生活保護課

(1) 生活保護等の状況

○ 保護の動向

管内の平成31年3月における保護の状況は、被保護世帯277世帯、被保護人員360人、保護率5.2パーセント（人口千人当たり）である。

管内の保護率は全国平均の16.7パーセント、山梨県平均の8.6パーセントを下回っている。

平成30年度の保護開始件数は42件で、主な開始理由は世帯主（員）の傷病が14件（32.6%）、年金・仕送り・貯蓄等の減少が13件（30.2%）となっている。

また、保護廃止件数は29件で、主な廃止理由は死亡が20件（69.0%）、他管内への転出が4件（13.8%）となっている。

○ 世帯類型の状況

平成31年3月の世帯類型では、高齢者世帯が128件（48.1%）と最も多く、次いで傷病者・障害者世帯80件（30.1%）、その他世帯47件（17.7%）、母子世帯11件（4.1%）となっている。

○ 医療扶助の状況

平成31年3月における被保護実人員360人のうち、医療扶助受給者は、212人（62.9%）である。平成30年度中に、同一疾病により1年以上引き続き受診している外来患者（長期外来患者）は158人、入院期間が1年以上の患者（長期入院患者）は16人である。

○ 保護費の状況

生活保護基準は、一般国民の消費水準との均衡を図るという観点から設定されているが、国は、これまでの基準に係る経緯を踏まえ、年齢、世帯人員、地域差による影響を調整するとともに物価の動向を勘案するという考え方にに基づき、5年に一度検証を実施し見直しを行うこととされている。

平成25年の見直しにおいては、保護費の減額が町村部よりも都市部で、また世帯人員が多いほど大きくなった。なお、生活保護受給世帯への激変緩和措置として、

①平成25年度から平成27年度まで、3年かけて段階的に基準額を改定

②現行の基準額と見直し後の基準額の改定幅に上限（10%）を設定等

の配慮が行われてきた。

平成30年度の見直しにおいては、生活扶助費が都市部では平均的に下がり、地方では平均的に上がることになる。

ただし、被保護者の生活への影響を考え、従来よりも生活扶助費が下がる世帯であっても、最大でマイナス5%までの減額とし、見直しは平成30年10月から3回に分けて段階的に行われる（平成30年10月、令和元年10月、令和2年10月）。

平成30年度の峡南保健福祉事務所管内における生活保護費の支給状況は、総額で503,910千円であり、そのうち医療扶助費は266,529千円で52.9%を占めている。

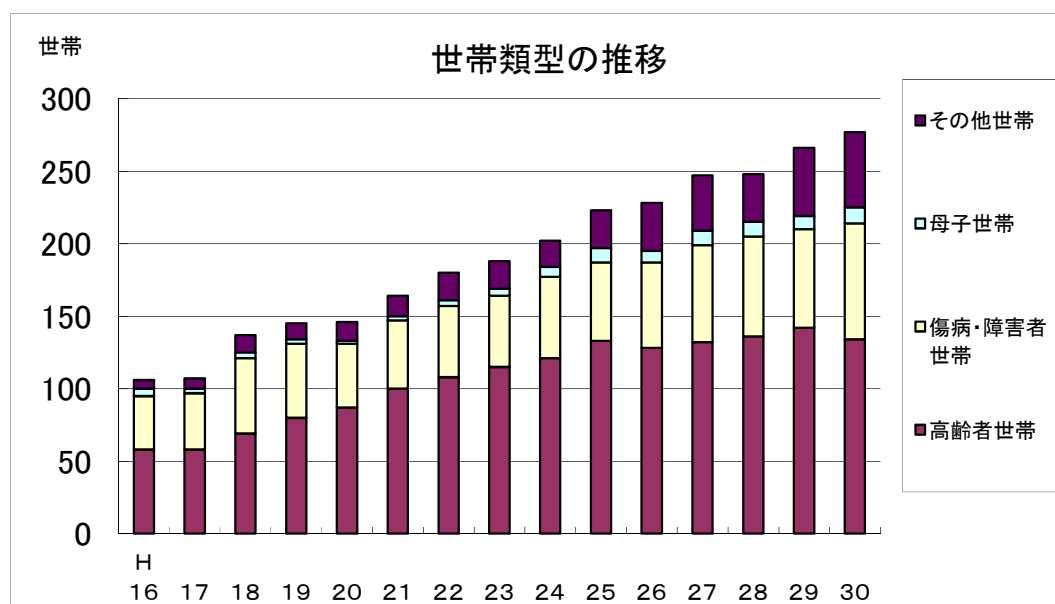
○ 住宅支援給付事業、住居確保支援事業の状況

離職者であって就労能力及び就労意欲のある者のうち、住宅を喪失している者又は喪失するおそれのある者に対して、原則3ヶ月（一定条件の下、最大9ヶ月）を限度として家賃相当額を支給するとともに、就労支援員による就労支援を実施することにより、これらの者の住宅及び就労機会の確保に向けた支援を行った。なお、平成27年度からは生活困窮者自立支援事業として実施している。

平成30年度中の支給対象者は、該当なし。

(2) 被保護世帯数及び世帯類型の推移 (各年度3月現在)

区分 \ 年度	H 16	17	18	19	20	21	22	23	24	25	26	27	28	29	30
被保護世帯	106	107	137	145	146	164	180	188	202	223	228	247	248	266	277
被保護人員	136	129	167	173	175	199	218	227	257	286	291	316	317	337	360
保護率(%)	2.1	2.0	2.1	2.2	2.2	2.6	2.9	3.0	3.5	3.9	4.0	4.4	4.5	4.8	4.9
高齢者世帯	58	58	69	80	87	100	108	115	121	133	128	132	136	142	134
傷病・障害者世帯	37	39	52	51	44	47	49	49	56	54	59	67	69	68	80
母子世帯	5	3	4	3	2	3	4	5	7	10	8	10	10	9	11
その他世帯	6	7	12	11	13	14	19	19	18	26	33	38	33	47	52



(注)

- ①[高齢者世帯]: 男女とも65歳以上の者のみで構成されている世帯か、これらに18歳未満の者が加わった世帯
- ②[母子世帯]: 死別、離別、生死不明及び未婚等により、現に配偶者がいない65歳未満の女子と18歳未満のその子(養子を含む。)のみで構成されている世帯
- ③[障害者世帯]: ①、②、④以外で、世帯主が障害者加算を受けているか、障害・知的障害等の心身上の障害のため働けない者である世帯
- ④[傷病者世帯]: ①、②、③以外で世帯主が入院(介護老人保健施設入所を含む。)しているか、在宅患者加算を受けている世帯、若しくは世帯主が傷病のため働けない者である世帯
- ⑤[その他の世帯]: 上記のいずれにも該当しない世帯

(3) 町別保護状況

(平成31年3月現在)

町名	人口 (H31.4.1)	被保護世帯	被保護人員	保護率 (%)	世帯類型					援助の種類(人員)							医療扶助					
					高齢者世帯	傷・障 世帯	母子世帯	その他世帯	生活	住宅	教育	医療	介護	その他	入院			入院外				
															精神	一般	計	精神	一般	計		
市川三郷町	14,823	54	69	4.7	30	16	0	8	53	28	4	55	8	1	3	3	6	0	24	24		
早川町	987	3	7	7.1	2	0	0	1	7	6	1	4	0	0	0	0	0	0	1	1		
身延町	11,158	47	52	4.7	29	10	1	7	35	20	0	43	9	2	1	1	2	0	30	30		
南部町	7,397	15	17	2.3	9	5	0	1	15	5	0	14	1	0	1	0	1	0	10	10		
富士川町	14,524	71	98	6.7	34	19	4	14	83	62	7	79	10	1	1	1	2	0	45	45		
昭和町	20,447	87	117	5.7	31	31	6	19	98	94	8	92	17	1	3	2	5	0	48	48		
合計	69,336	277	360	5.2	135	81	11	50	291	215	20	287	45	5	9	7	16	0	158	158		

* 保護率:「千分率(パーミル)‰」「被保護人員÷人口×1,000」

(4) 保護開始・廃止の状況

年 度		H	17	18	19	20	21	22	23	24	25	26	27	28	29	30
		16														
開 始 件 数		13	16	20	28	27	36	37	39	35	45	32	39	41	50	42
開 始 理 由	世帯主(員)の傷病	5	7	9	12	12	17	13	28	20	21	11	19	17	20	14
	死亡・離別・遺棄				1					1				2	1	1
	就労収入の減少	1	1	2	4	1	5	2		2	5		2	1		
	失業・失職			1	2	3	2	4	5	3	2	6	2		7	1
	年金・仕送り・貯金等の減少	2	4	2	8	5	4	5		7	9	5	5	8	19	26
	他管内からの入	3	1				1					3	2	1		
	その他	2	3	6	1	6	7	13	6	2	5	8	10	13	3	
廃 止 件 数		9	10	12	19	25	19	22	28	24	21	28	26	35	33	29
廃 止 理 由	世帯主(員)の傷病改善															
	死亡・失踪	2	5	5	7	6	6	14	21	12	10	18	15	21	17	20
	就労収入の増加			2	3	3	2	2	1	2	3		2	7		1
	就業・就職											2			3	2
	年金・仕送り等の増	1		2	3	6	3	1	1		3	4	3	2	1	
	親族による引き取り	1		1							1				1	1
	施設入所				1	2		1	1	5	3					2
	他管内への転出	2	1				5						2	2	2	5
その他	3	4	2	5	8	3	4	4	5	1	2	4	3	4	4	

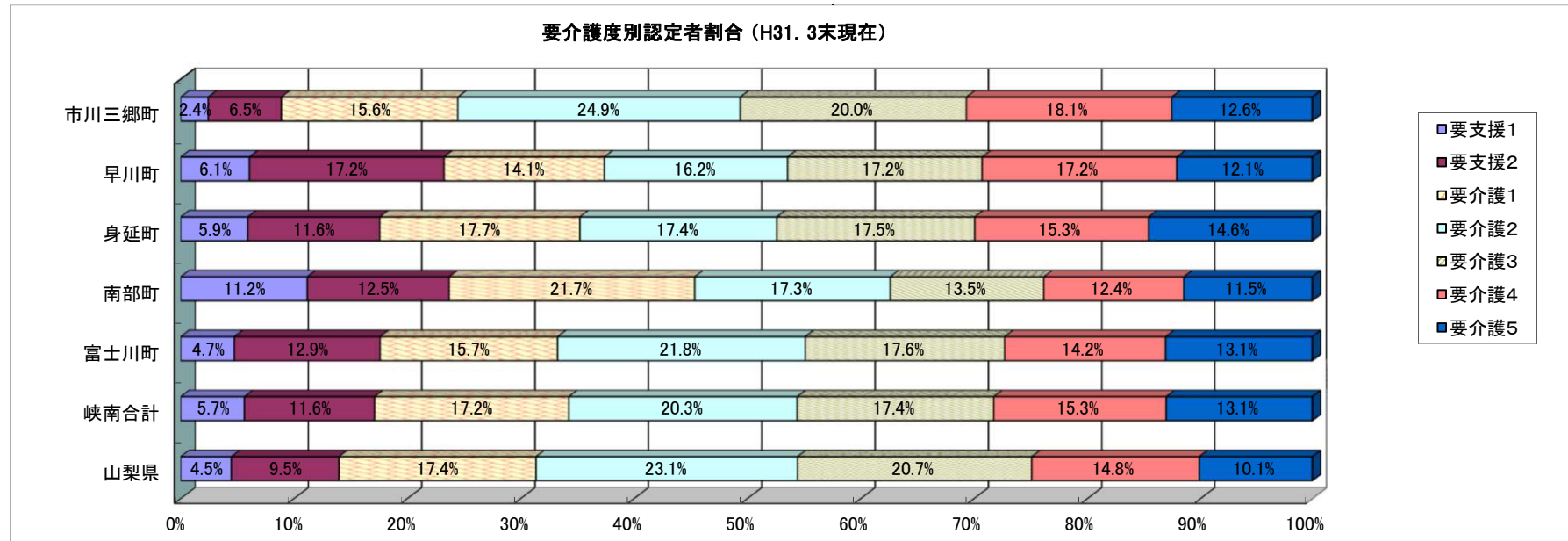
(1) 高齢者福祉の状況

町名	総人口 【高齢者福祉 基礎調査】 H31.4.1現在 (H30.4.1現在)	高齢者人口【基礎調査】					在宅高齢者数(65歳以上)【基礎調査】						認知症高齢者数(65歳以上)【基礎調査】						百歳長寿 褒状贈呈 者	老人クラブ 【福祉行政報告例】				
		H31.4.1現在 (H30.4.1現在)					H31.4.1現在 (H30.4.1現在)						H31.4.1現在 (H30.4.1現在)						(平成30 年度実績)	(H31.3.31現在)				
		65歳以上 (人)			65歳以上 人口比 (%)	ひとりぐらし (人)			寝たきり (人)			合計(在宅+施設) (人)			在宅 (人)			施設 (人)			100歳 (人)	地区 クラブ数	会員数 (人)	加入率 (%)
		合計	65以上 75未満	75以上		合計	65以上 75未満	75以上	合計	65以上 75未満	75以上	計	65以上 75未満	75以上	計	65以上 75未満	75以上	計	65以上 75未満	75以上				
市川三郷町	15,810 (16018)	5,783 (5755)	2,489 (2499)	3,294 (3256)	36.6 (35.9)	1,321 (1410)	422 (405)	899 (1005)	287 (239)	25 (18)	262 (221)	706 (743)	48 (39)	658 (704)	492 (407)	33 (23)	459 (384)	214 (336)	15 (16)	199 (320)	11	30	1,298	22.4%
早川町	1,043 (1076)	493 (507)	155 (159)	338 (348)	47.3 (47.1)	228 (235)	54 (57)	174 (178)	9 (11)	0 (1)	9 (10)	86 (92)	2 (3)	84 (89)	38 (39)	0 (1)	38 (38)	48 (53)	2 (2)	46 (51)	1	19	254	51.5%
身延町	11,726 (12139)	5,330 (5392)	2,065 (2098)	3,265 (3294)	45.5 (44.4)	1,584 (1549)	425 (406)	1,159 (1143)	141 (188)	13 (18)	128 (170)	776 (844)	38 (41)	738 (803)	419 (469)	16 (23)	403 (446)	357 (375)	22 (18)	335 (357)	11	38	1,301	24.4%
南部町	7,741 (7903)	3,231 (3210)	1,467 (1433)	1,764 (1777)	41.7 (40.6)	595 (597)	234 (221)	361 (376)	101 (93)	9 (6)	92 (87)	490 (492)	25 (26)	465 (466)	262 (267)	11 (12)	251 (255)	228 (225)	14 (14)	214 (211)	5	26	1,688	52.2%
富士川町	15,171 (15392)	5,056 (5031)	2,220 (2237)	2,836 (2794)	33.3 (32.7)	1,246 (1197)	364 (356)	882 (841)	198 (200)	18 (15)	180 (185)	695 (651)	40 (44)	655 (607)	387 (348)	22 (28)	365 (320)	308 (303)	18 (16)	290 (287)	2	24	540	10.7%
峡南合計	51,491 (52528)	19,893 (19895)	8,396 (8426)	11,497 (11469)	38.6 (37.9)	4,974 (4988)	1,499 (1445)	3,475 (3543)	736 (731)	65 (58)	671 (673)	2,753 (2822)	153 (153)	2,600 (2669)	1,598 (1530)	82 (87)	1,516 (1443)	1,155 (1292)	71 (66)	1,084 (1226)	30	137	5,081	25.5%

(2) 介護保険運営状況①【被保険者数・認定者数】

	第1号被保険者数 (H31.3.31現在)			要介護認定者数(H31.3.31現在)					認定率 B/A	要介護度別認定者数(H31.3.31現在)							
	65～74歳	75歳以上	計 (A)	第1号被保険者			第2号被 保険者 (C)	合計 (B+C)		要支援1	要支援2	要介護1	要介護2	要介護3	要介護4	要介護5	合計
				65～74歳	75歳以上	計 (B)											
市川三郷町	2,489	3,272	5,761	57	788	845	22	867	14.7%	21	56	135	216	173	157	109	867
早川町	156	346	502	6	93	99	0	99	19.7%	6	17	14	16	17	17	12	99
身延町	2,049	3,291	5,340	68	1,005	1,073	9	1,082	20.1%	64	126	191	188	189	166	158	1,082
南部町	1,467	1,787	3,254	39	548	587	4	591	18.0%	66	74	128	102	80	73	68	591
富士川町	2,208	2,825	5,033	61	750	811	13	824	16.1%	39	106	129	180	145	117	108	824
峡南合計	8,369	11,521	19,890	231	3,184	3,415	48	3,463	17.2%	196	400	597	702	604	530	455	3,463
山梨県	117,304	129,722	247,026	3,536	35,228	38,764	709	39,473	15.7%	1,766	3,750	6,859	9,107	8,156	5,837	3,998	39,473

※本表はH31. 3月報データをまとめたもの

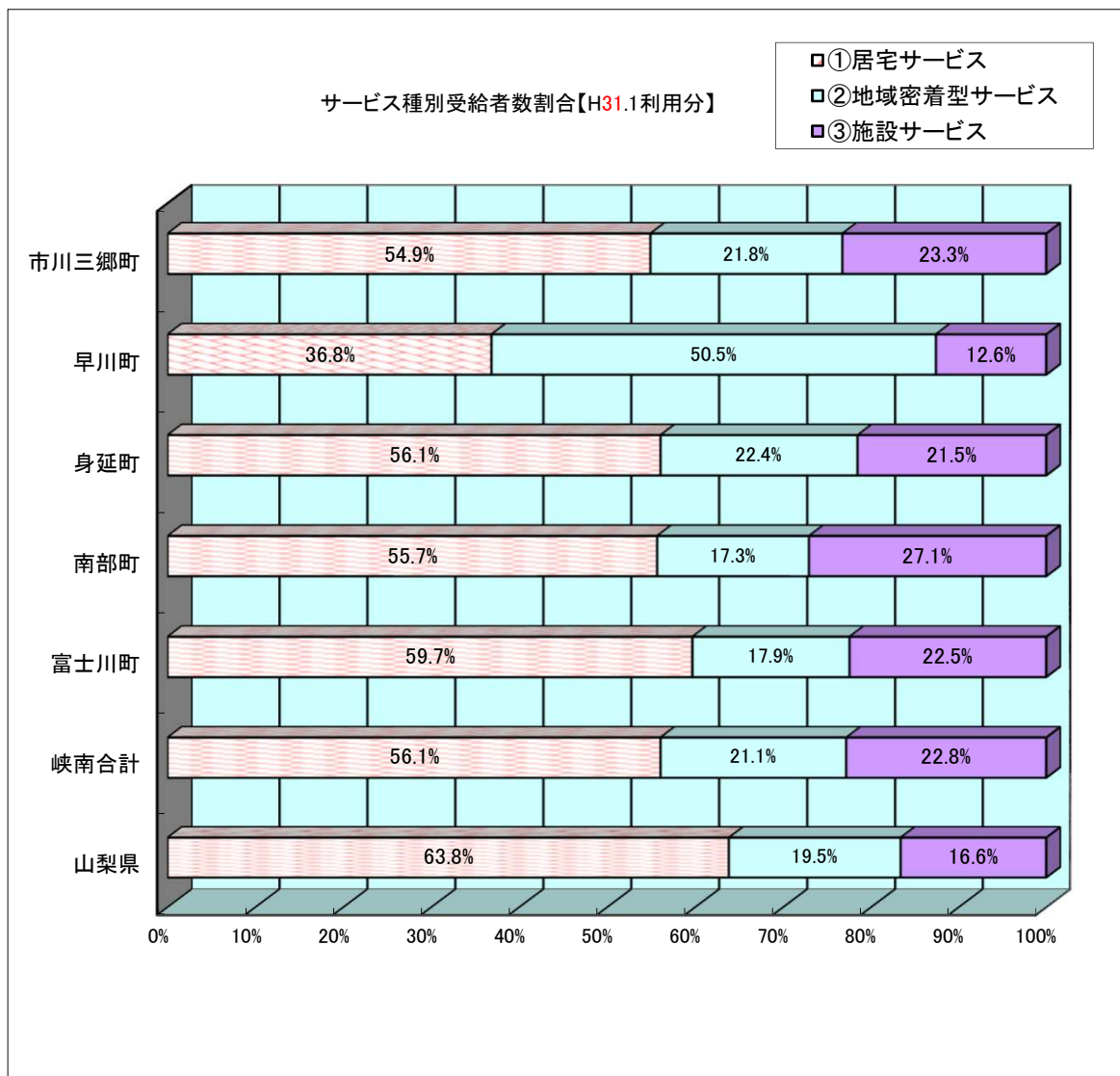


(2) 介護保険運営状況②【受給者数】 《サービス種別受給者数【H31.1利用分】》

		サービス受給者数(H31.1利用分)							計
		要支援1	要支援2	要介護1	要介護2	要介護3	要介護4	要介護5	
市川三郷町	①居宅サービス	12	47	101	165	99	70	37	531
	②地域密着型サービス	0	0	54	59	41	37	20	211
	a.介護老人福祉施設	0	0	1	3	22	30	33	89
	b.介護老人保健施設	0	0	11	20	44	36	24	135
	c.介護療養型医療施設	0	0	0	0	1	0	0	1
	③施設サービス	0	0	12	23	67	66	57	225
計(①+②+③)	12	47	167	247	207	173	114	967	
早川町	①居宅サービス	1	4	12	8	6	4	0	35
	②地域密着型サービス	0	0	6	12	10	13	7	48
	a.介護老人福祉施設	0	0	0	0	0	0	1	1
	b.介護老人保健施設	0	0	0	3	3	2	3	11
	c.介護療養型医療施設	0	0	0	0	0	0	0	0
	③施設サービス	0	0	0	3	3	2	4	12
計(①+②+③)	1	4	18	23	19	19	11	95	
身延町	①居宅サービス	23	60	147	159	92	63	44	588
	②地域密着型サービス	0	0	49	61	50	41	34	235
	a.介護老人福祉施設	0	0	0	2	29	42	61	134
	b.介護老人保健施設	0	0	6	19	28	17	22	92
	c.介護療養型医療施設	0	0	0	0	0	0	0	0
	③施設サービス	0	0	6	21	57	59	83	226
計(①+②+③)	23	60	202	241	199	163	161	1,049	
南部町	①居宅サービス	11	30	92	72	44	27	14	290
	②地域密着型サービス	0	0	32	29	14	12	3	90
	a.介護老人福祉施設	0	0	2	2	17	30	46	97
	b.介護老人保健施設	0	0	4	13	15	7	5	44
	c.介護療養型医療施設	0	0	0	0	0	0	0	0
	③施設サービス	0	0	6	15	32	37	51	141
計(①+②+③)	11	30	130	116	90	76	68	521	
富士川町	①居宅サービス	15	66	124	147	82	52	32	518
	②地域密着型サービス	1	1	35	56	39	17	6	155
	a.介護老人福祉施設	0	0	0	2	19	40	51	112
	b.介護老人保健施設	0	0	3	17	28	21	13	82
	c.介護療養型医療施設	0	0	0	0	0	0	1	1
	③施設サービス	0	0	3	19	47	61	65	195
計(①+②+③)	16	67	162	222	168	130	103	868	
峡南合計	①居宅サービス	62	207	476	551	323	216	127	1,962
	②地域密着型サービス	1	1	176	217	154	120	70	739
	a.介護老人福祉施設	0	0	3	9	87	142	192	433
	b.介護老人保健施設	0	0	24	72	118	83	67	364
	c.介護療養型医療施設	0	0	0	0	1	0	1	2
	③施設サービス	0	0	27	81	206	225	260	799
計(①+②+③)	63	208	679	849	683	561	457	3,500	
山梨県	①居宅サービス	605	1,942	5,184	7,289	5,225	2,649	1,513	24,407
	②地域密着型サービス	15	20	1,468	2,073	1,929	1,179	781	7,465
	a.介護老人福祉施設	0	0	36	171	868	1,247	1,195	3,517
	b.介護老人保健施設	0	0	200	492	799	767	474	2,732
	c.介護療養型医療施設	0	0	0	6	20	42	49	117
	③施設サービス	0	0	236	669	1,687	2,056	1,718	6,366
計(①+②+③)	620	1,962	6,888	10,031	8,841	5,884	4,012	38,238	

※本表はH31.3月報をまとめたもの【現物給付(H31.1サービス分)&償還給付(H31.2支出決定分)】
計欄は①②③の単純合計であり、H31.1の実受給者とは必ずしも一致しない。

(2) 介護保険運営状況②【受給者数】 《サービス種別受給者数【H31.1利用分】》



(3) 管内事業所数一覧表

(H31.3.31現在)

介護保険施設等の区分	前年度末	指定等の状況				当該年度末
	事業所数	指定・許可	廃止・失効	みなし指定		事業所数 ()内は休止数
				事業開始	事業休止・終了	
居宅サービス						
訪問介護	19	1	2			18 (3)
訪問入浴	3		2			1
訪問看護	7					7
訪問リハビリテーション	3					3
居宅療養管理指導	7		1			6
通所介護	15					15
通所リハビリテーション	7				1	6
短期入所生活介護	11					11
短期入所療養介護	4					4
福祉用具貸与	4		1			3
特定福祉用具販売	4		1			3
居宅介護支援	30	2	2			30
小計	114	3	9		1	107 (3)
介護予防サービス						
介護予防訪問入浴	2		1			1
介護予防訪問看護	7					7
介護予防訪問リハビリテーション	3					3
介護予防居宅療養管理指導	7		1			6
介護予防通所リハビリテーション	7				1	6
介護予防短期入所生活介護	10					10
介護予防短期入所療養介護	4					4
介護予防福祉用具貸与	4		1			3
特定介護予防福祉用具販売	4		1			3
小計	48		4		1	43
施設サービス						
介護老人福祉施設	9					9
介護老人保健施設	4					4
介護療養型医療施設						
小計	13					13
地域密着型サービス						
夜間対応型訪問介護						
地域密着型通所介護	30	2	2			30 (2)
認知症対応型通所介護	2					2
小規模多機能型居宅介護	1					1
認知症対応型共同生活介護	4					4
地域密着型特定施設入居者生活介護						
地域密着型介護老人福祉施設入所者生活介護	4					4
小計	41	2	2			41 (2)
介護予防地域密着型サービス						
介護予防認知症対応型通所介護	1					1
介護予防小規模多機能型居宅介護	1					1
介護予防認知症対応型共同生活介護	4					4
小計	6					6
合計	222	5	15		2	210 (5)

※みなし指定…保険医療機関又は保険薬局の指定があったとき、介護サービスの指定があったものとみなされた居宅療養管理指導、訪問看護、訪問リハビリテーション及び通所リハビリテーション。

※みなし指定については、平成29年度中に介護サービスの提供実績がある事業所を計上することとし、指定・許可、廃止・失効としては計上せず、みなし指定の事業開始、事業休止・終了として計上している。

(4) 指導・監査の状況

① 集団指導実施結果

	サービス種類	指導事項	実施日
1	居宅介護支援事業所及び居宅介護(介護予防)サービス事業所	○各種加算・減算等報酬算定について ○人員、設備及び運営基準について ○感染症・食中毒予防について	H30.7.18 H30.7.20

② 実地指導実施結果

	サービスの種類	実施事業所数	実施時期
1	(予防)訪問介護事業所	3	平成30年7月 ～平成30年12月
2	(予防)訪問入浴介護事業所	0	
3	(予防)訪問看護事業所	4	
4	(予防)訪問リハビリテーション事業所	2	
5	(予防)居宅療養管理指導事業所	0	
6	(予防)通所介護事業所	3	
7	(予防)通所リハビリテーション事業所	0	
8	(予防)福祉用具貸与事業所	1	
9	(予防)特定福祉用具販売事業所	1	
10	居宅介護支援事業所	0	
	計	14	

③ 監査実施結果

	サービスの種類	実施事業所数	実施日
1	(予防)訪問介護事業所	1	H31.3.8
2	(予防)訪問入浴介護事業所	1	H31.3.8