

個人情報保護審議会

住民基本台帳ネットワークシステム関係資料

第1 稼働状況について（資料1）

1. 運用管理の状況
2. 業務の所管及び利用状況

第2 住民基本台帳ネットワークに関する市町村窓口の状況について（資料2）

1. 住民基本台帳カードの交付状況等
2. 各種届出の状況

市 町 村 課
平成28年7月

第1 稼働状況について

1. 運用管理の状況

(1) 都道府県サーバ

平成26年1月に都道府県サーバが集約センターに設置された。重大な障害等もなく、順調に稼働している。

(2) ネットワーク

平成26年1月から平成27年12月までに、不正アクセスによるネットワークへの侵入はなかった。また、ネットワーク機器の故障等による障害が平成26年7月に1件あったが、運用上、大きな問題はなかった。【別紙1】

(3) 事務的運用

事務的な運用において、個人情報保護に係る問題はなかった。

(4) 本人確認情報の提供状況

国の行政機関等に対する山梨県民の本人確認情報の提供件数及び事務区分別提供内訳

【別紙2】【別紙3】

平成26年 4, 215, 862件

平成27年 3, 276, 259件

住基全国センターにおける国の行政機関等に対する本人確認情報の提供件数【別紙4】

平成26年度 575, 703, 685件

平成27年度 586, 293, 868件

(5) 住民基本台帳ネットワークシステムにおける個人情報保護・セキュリティ確保のための措置

【別紙5】

2. 業務の所管及び利用状況

(1) 利用提供業務の所管

住民基本台帳法別表及び住民基本台帳法施行条例に規定され、当県にて本人確認情報の利用を想定している事務は24事務である。【別紙6】

(2) 県業務端末から県サーバへのアクセス状況

県業務端末における住民票コードや4情報による情報提供業務検索等の件数【別紙3】【別紙6】

平成26年 28, 254件

平成27年 33, 186件

第2 住民基本台帳ネットワークに関する市町村窓口の状況について

1. 住民基本台帳カードの交付状況等

市町村において交付される住民基本台帳カード（以下「住基カード」という。）累計交付枚数
【別紙7】【別紙8】

平成26年12月31日までの累計交付枚数 105,216枚

平成27年12月31日までの累計交付枚数 108,708枚

※住民基本台帳カードの交付は平成27年12月31日をもって終了。

2. 各種届出の状況

市町村において届出等された、平成26年及び平成27年までの住民票の写しの広域交付の請求等及び転出転入の特例による届出の件数【別紙9】

(1) 広域交付

○住民票の写しの広域交付：どこの市町村でも住民票の写しの交付が受けられる

・ 交付地：他市町村に住民登録のある者が自市町村に広域交付の申請をした件数

・・・・・・・・平成26年末まで 5,220件

平成27年末まで 5,834件

・ 住所地：自市町村に住民登録のある者が他市町村に広域交付の申請をした件数

・・・・・・・・平成26年末まで 4,713件

平成27年末まで 5,249件

(2) 転出転入の特例

○転出転入の特例：引越等の際、窓口へ赴く回数が、転入先市町村の1回となる。

・ 転 出：自市町村から住基カードを用いた転出届により、他市町村に転出した件数

・・・・・・・・平成26年末まで 1,988件

平成27年末まで 2,791件

・ 転 入：他市町村から、転入届の特例により自市町村へ転入した件数

・・・・・・・・平成26年末まで 1,920件

平成27年末まで 2,602件

(3) コンビニ交付

○住基カードを利用して、全国のコンビニ店舗で住民票の写し等の交付が受けられる（コンビニ交付サービス実施団体に限る）

・・・・・・・・平成26年末まで 51,669件

平成27年末まで 64,889件

(4) 自動交付機による交付

○自動交付機の設置市町村で、住民票の写し等の交付が受けられる

・他市町村：他市町村に住民登録のある者が自市町村内に設置している自動交付機にて住民票の写しを申請した件数

・・・・・・・・平成26年末まで 633件

平成27年末まで 633件

・自市町村：自市町村に住民登録のある者が自市町村内に設置している自動交付機にて住民票の写しを申請した件数

・・・・・・・・平成26年末まで 250,070件

平成27年末まで 304,301件

ネットワーク機器等の障害一覧(平成26年)

【原因区分別一覧】

| 区分 | 平成26年 | | | | | | | | | | | | 計 | |
|--------|-------|----|----|----|----|----|----|----|----|-----|-----|-----|---|---|
| | 1月 | 2月 | 3月 | 4月 | 5月 | 6月 | 7月 | 8月 | 9月 | 10月 | 11月 | 12月 | | |
| IP-VPN | 0 | 0 | 0 | 0 | 0 | 0 | 0 | 0 | 0 | 0 | 0 | 0 | 0 | 0 |
| アクセス区間 | 0 | 0 | 0 | 0 | 0 | 0 | 0 | 0 | 0 | 0 | 0 | 0 | 0 | 0 |
| ルータ | 0 | 0 | 0 | 0 | 0 | 0 | 0 | 0 | 0 | 0 | 0 | 0 | 0 | 0 |
| SW-HUB | 0 | 0 | 0 | 0 | 0 | 0 | 0 | 0 | 0 | 0 | 0 | 0 | 0 | 0 |
| 処理装置X | 0 | 0 | 0 | 0 | 0 | 0 | 1 | 0 | 0 | 0 | 0 | 0 | 0 | 1 |
| 外部要因 | 0 | 0 | 0 | 0 | 0 | 0 | 0 | 0 | 0 | 0 | 0 | 0 | 0 | 0 |
| その他・不明 | 0 | 0 | 0 | 0 | 0 | 0 | 0 | 0 | 0 | 0 | 0 | 0 | 0 | 0 |
| 計 | 0 | 0 | 0 | 0 | 0 | 0 | 1 | 0 | 0 | 0 | 0 | 0 | 0 | 1 |

アクセス区間：県～NTTまでの回線 外部要因：監視・保守対象範囲外の要因による以上及び突発停電等
 その他：上記に該当しない区分 不明：原因不明のまま障害復旧

【障害状況一覧】

| 区分 | 発生 | | 回復 | | 団体コード | 団体名 | 原因区分 | 障害内容 | 対応結果 |
|----|-------|-------|------|--------|-------|-----|-------|-------------------------------------|---------------------------|
| | 日付 | 時間 | 日付 | 時間 | | | | | |
| 発見 | 7月30日 | 3時45分 | 8月1日 | 14時41分 | 19384 | 昭和町 | 処理装置X | 全国センターにて処理装置Xの異常ログ及び遠隔操作不能を検出、通信は正常 | 処理装置XのCPUボード不良のため、交換により復旧 |
| | | | | | | | | | |
| | | | | | | | | | |

発見：全国センターにて発見 通報：各団体からの通報



ネットワーク機器等の障害一覧(平成27年)

【原因区分別一覧】

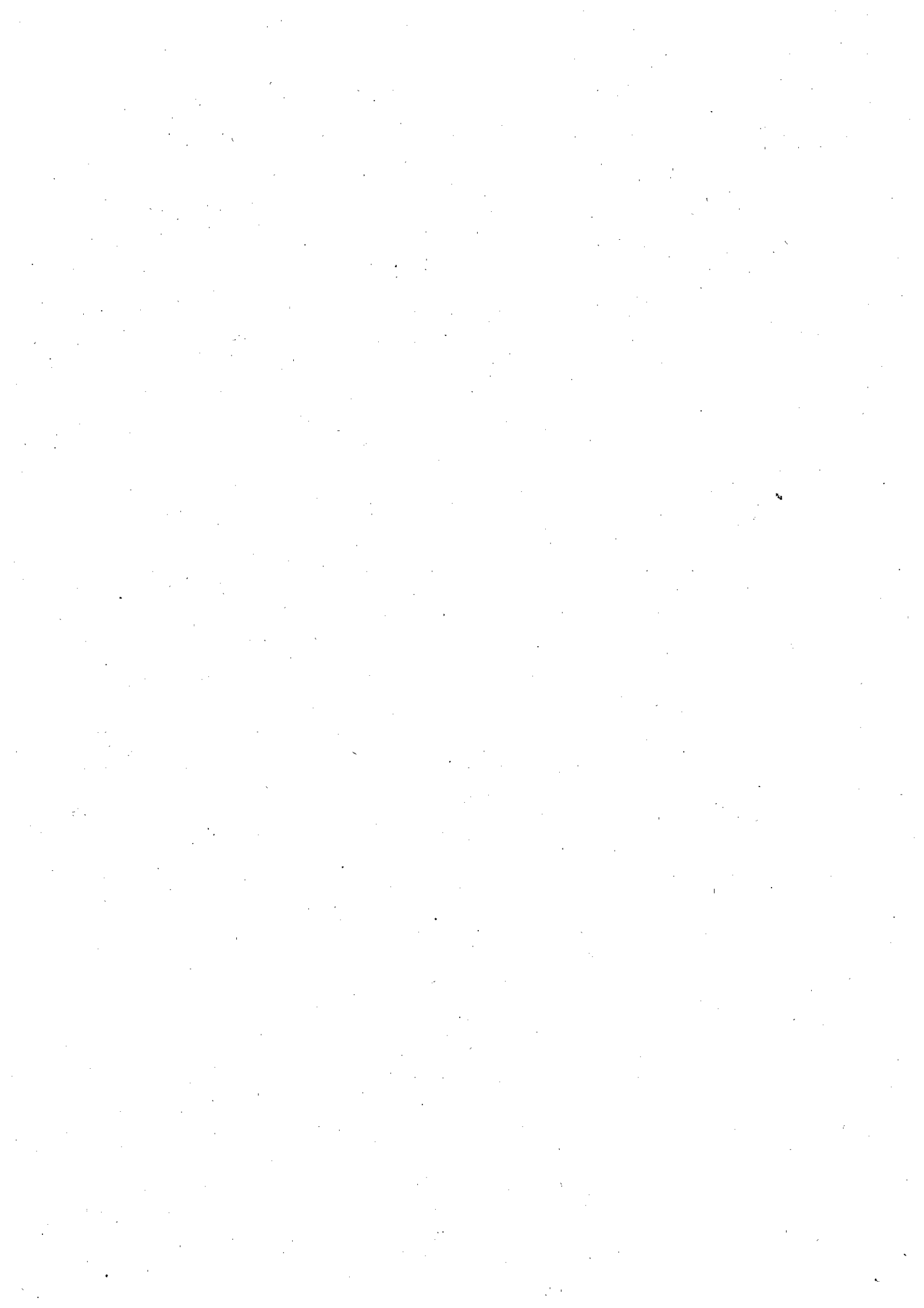
| 区分 | 平成27年 | | | | | | | | | | | | 計 | |
|--------|-------|----|----|----|----|----|----|----|----|-----|-----|-----|---|---|
| | 1月 | 2月 | 3月 | 4月 | 5月 | 6月 | 7月 | 8月 | 9月 | 10月 | 11月 | 12月 | | |
| IP-VPN | 0 | 0 | 0 | 0 | 0 | 0 | 0 | 0 | 0 | 0 | 0 | 0 | 0 | 0 |
| アクセス区間 | 0 | 0 | 0 | 0 | 0 | 0 | 0 | 0 | 0 | 0 | 0 | 0 | 0 | 0 |
| ルータ | 0 | 0 | 0 | 0 | 0 | 0 | 0 | 0 | 0 | 0 | 0 | 0 | 0 | 0 |
| SW-HUB | 0 | 0 | 0 | 0 | 0 | 0 | 0 | 0 | 0 | 0 | 0 | 0 | 0 | 0 |
| 処理装置X | 0 | 0 | 0 | 0 | 0 | 0 | 0 | 0 | 0 | 0 | 0 | 0 | 0 | 0 |
| 外部要因 | 0 | 0 | 0 | 0 | 0 | 0 | 0 | 0 | 0 | 0 | 0 | 0 | 0 | 0 |
| その他・不明 | 0 | 0 | 0 | 0 | 0 | 0 | 0 | 0 | 0 | 0 | 0 | 0 | 0 | 0 |
| 計 | 0 | 0 | 0 | 0 | 0 | 0 | 0 | 0 | 0 | 0 | 0 | 0 | 0 | 0 |

アクセス区間：県～NITまでの回線 外部要因：監視・保守対象範囲外の要因による以上及び突発停電等
 その他：上記に該当しない区分 不明：原因不明のまま障害復旧

【障害状況一覧】

| 区分 | 発生 | | 回復 | | 団体コード | 団体名 | 原因区分 | 障害内容 | 対応結果 |
|----|----|----|----|----|-------|-----|------|------|------|
| | 日付 | 時間 | 日付 | 時間 | | | | | |
| | | | | | | | | | |
| | | | | | | | | | |
| | | | | | | | | | |

発見：全国センターにて発見 通報：各団体からの通報



本人確認情報提供件数一覧（提供先・事務区分別）

提供期間：平成26年1月～平成26年12月

| 提供先団体名 | 事務区分 | 提供件数 |
|------------|----------------------------|------|
| 北海道札幌市中央区 | 本人確認事務 | 6 |
| 北海道札幌市北区 | 本人確認事務 | 1 |
| 北海道札幌市東区 | 本人確認事務 | 3 |
| 北海道札幌市白石区 | 本人確認事務 | 1 |
| 北海道札幌市豊平区 | 本人確認事務 | 1 |
| 北海道札幌市南区 | 本人確認事務 | 1 |
| 北海道札幌市厚別区 | 本人確認事務 | 2 |
| 北海道札幌市手稲区 | 本人確認事務 | 1 |
| 北海道札幌市清田区 | 本人確認事務 | 1 |
| 北海道函館市 | 本人確認事務 | 2 |
| 北海道小樽市 | 本人確認事務 | 2 |
| 北海道旭川市 | 本人確認事務 | 3 |
| 北海道室蘭市 | 本人確認事務 | 1 |
| 北海道釧路市 | 本人確認事務 | 4 |
| 北海道北見市 | 本人確認事務 | 1 |
| 北海道網走市 | 本人確認事務 | 2 |
| 北海道美唄市 | 本人確認事務 | 1 |
| 北海道江別市 | 本人確認事務 | 1 |
| 北海道虻田郡二セコ町 | 本人確認事務 | 2 |
| 北海道虻田郡真狩村 | 本人確認事務 | 1 |
| 北海道樺戸郡月形町 | 本人確認事務 | 1 |
| 北海道上川郡上川町 | 本人確認事務 | 1 |
| 北海道網走郡美幌町 | 本人確認事務 | 3 |
| 北海道中川郡豊頃町 | 本人確認事務 | 1 |
| 青森県青森市 | 本人確認事務 | 2 |
| 青森県十和田市 | 本人確認事務 | 1 |
| 青森県むつ市 | 本人確認事務 | 1 |
| 青森県北津軽郡板柳町 | 本人確認事務 | 1 |
| 岩手県 | 特定非営利活動促進法による法人設立の認証に関する事務 | 1 |
| 岩手県盛岡市 | 本人確認事務 | 6 |
| 岩手県宮古市 | 本人確認事務 | 2 |
| 岩手県花巻市 | 本人確認事務 | 1 |
| 岩手県北上市 | 本人確認事務 | 6 |
| 岩手県遠野市 | 本人確認事務 | 1 |
| 岩手県陸前高田市 | 本人確認事務 | 2 |
| 岩手県上閉伊郡大槌町 | 本人確認事務 | 1 |
| 宮城県仙台市青葉区 | 本人確認事務 | 8 |
| 宮城県仙台市若林区 | 本人確認事務 | 1 |
| 宮城県仙台市太白区 | 本人確認事務 | 1 |
| 宮城県仙台市泉区 | 本人確認事務 | 7 |
| 宮城県石巻市 | 本人確認事務 | 4 |
| 宮城県多賀城市 | 本人確認事務 | 1 |
| 宮城県岩沼市 | 本人確認事務 | 7 |
| 宮城県東松島市 | 本人確認事務 | 2 |
| 宮城県柴田郡柴田町 | 本人確認事務 | 2 |
| 宮城県宮城郡利府町 | 本人確認事務 | 2 |

提供期間：平成26年1月～平成26年12月

| 提供先団体名 | 事務区分 | 提供件数 |
|------------|-------------------|------|
| 宮城県黒川郡富谷町 | 本人確認事務 | 4 |
| 秋田県秋田市 | 本人確認事務 | 1 |
| 秋田県大館市 | 本人確認事務 | 1 |
| 秋田県北秋田市 | 本人確認事務 | 1 |
| 秋田県仙北郡美郷町 | 本人確認事務 | 1 |
| 山形県山形市 | 本人確認事務 | 3 |
| 山形県米沢市 | 本人確認事務 | 5 |
| 山形県新庄市 | 本人確認事務 | 2 |
| 山形県上市市 | 本人確認事務 | 1 |
| 山形県天童市 | 本人確認事務 | 1 |
| 福島県福島市 | 本人確認事務 | 5 |
| 福島県会津若松市 | 本人確認事務 | 2 |
| 福島県郡山市 | 本人確認事務 | 1 |
| 福島県いわき市 | 本人確認事務 | 1 |
| 福島県須賀川市 | 本人確認事務 | 2 |
| 福島県二本松市 | 本人確認事務 | 10 |
| 福島県南相馬市 | 本人確認事務 | 15 |
| 福島県伊達市 | 本人確認事務 | 1 |
| 福島県河沼郡柳津町 | 本人確認事務 | 1 |
| 福島県東白川郡矢祭町 | 本人確認事務 | 1 |
| 茨城県 | 恩給法による年金の支給に関する事務 | 6 |
| 茨城県水戸市 | 本人確認事務 | 2 |
| 茨城県土浦市 | 本人確認事務 | 3 |
| 茨城県古河市 | 本人確認事務 | 2 |
| 茨城県笠間市 | 本人確認事務 | 2 |
| 茨城県取手市 | 本人確認事務 | 3 |
| 茨城県牛久市 | 本人確認事務 | 1 |
| 茨城県つくば市 | 本人確認事務 | 1 |
| 茨城県那珂市 | 本人確認事務 | 1 |
| 茨城県坂東市 | 本人確認事務 | 1 |
| 茨城県稲敷市 | 本人確認事務 | 1 |
| 茨城県つくばみらい市 | 本人確認事務 | 2 |
| 茨城県東茨城郡大洗町 | 本人確認事務 | 2 |
| 茨城県那珂郡東海村 | 本人確認事務 | 1 |
| 栃木県宇都宮市 | 本人確認事務 | 10 |
| 栃木県栃木市 | 本人確認事務 | 2 |
| 栃木県鹿沼市 | 本人確認事務 | 1 |
| 栃木県日光市 | 本人確認事務 | 4 |
| 栃木県小山市 | 本人確認事務 | 2 |
| 栃木県真岡市 | 本人確認事務 | 2 |
| 栃木県大田原市 | 本人確認事務 | 1 |
| 栃木県那須塩原市 | 本人確認事務 | 6 |
| 栃木県下都賀郡岩舟町 | 本人確認事務 | 4 |
| 群馬県前橋市 | 本人確認事務 | 3 |
| 群馬県高崎市 | 本人確認事務 | 3 |
| 群馬県伊勢崎市 | 本人確認事務 | 2 |
| 群馬県太田市 | 本人確認事務 | 4 |
| 群馬県沼田市 | 本人確認事務 | 2 |
| 群馬県渋川市 | 本人確認事務 | 1 |

提供期間：平成26年1月～平成26年12月

| 提供先団体名 | 事務区分 | 提供件数 |
|-------------|----------------------------|------|
| 群馬県富岡市 | 本人確認事務 | 5 |
| 群馬県吾妻郡中之条町 | 本人確認事務 | 1 |
| 埼玉県 | 宅地建物取引業法による免許・登録に関する事務 | 3 |
| 埼玉県さいたま市北区 | 本人確認事務 | 2 |
| 埼玉県さいたま市大宮区 | 本人確認事務 | 3 |
| 埼玉県さいたま市中央区 | 本人確認事務 | 1 |
| 埼玉県さいたま市桜区 | 本人確認事務 | 2 |
| 埼玉県さいたま市浦和区 | 本人確認事務 | 3 |
| 埼玉県さいたま市南区 | 本人確認事務 | 5 |
| 埼玉県さいたま市緑区 | 本人確認事務 | 1 |
| 埼玉県さいたま市岩槻区 | 本人確認事務 | 3 |
| 埼玉県川越市 | 本人確認事務 | 8 |
| 埼玉県熊谷市 | 本人確認事務 | 2 |
| 埼玉県川口市 | 本人確認事務 | 12 |
| 埼玉県行田市 | 本人確認事務 | 2 |
| 埼玉県所沢市 | 本人確認事務 | 8 |
| 埼玉県加須市 | 本人確認事務 | 4 |
| 埼玉県本庄市 | 本人確認事務 | 3 |
| 埼玉県東松山市 | 本人確認事務 | 1 |
| 埼玉県春日部市 | 本人確認事務 | 3 |
| 埼玉県狭山市 | 本人確認事務 | 3 |
| 埼玉県鴻巣市 | 本人確認事務 | 1 |
| 埼玉県深谷市 | 本人確認事務 | 7 |
| 埼玉県上尾市 | 本人確認事務 | 10 |
| 埼玉県草加市 | 本人確認事務 | 10 |
| 埼玉県越谷市 | 本人確認事務 | 1 |
| 埼玉県蕨市 | 本人確認事務 | 11 |
| 埼玉県戸田市 | 本人確認事務 | 3 |
| 埼玉県入間市 | 本人確認事務 | 9 |
| 埼玉県朝霞市 | 本人確認事務 | 5 |
| 埼玉県志木市 | 本人確認事務 | 1 |
| 埼玉県和光市 | 本人確認事務 | 6 |
| 埼玉県新座市 | 本人確認事務 | 1 |
| 埼玉県桶川市 | 本人確認事務 | 2 |
| 埼玉県久喜市 | 本人確認事務 | 6 |
| 埼玉県富士見市 | 本人確認事務 | 3 |
| 埼玉県三郷市 | 本人確認事務 | 5 |
| 埼玉県蓮田市 | 本人確認事務 | 2 |
| 埼玉県坂戸市 | 本人確認事務 | 2 |
| 埼玉県幸手市 | 本人確認事務 | 3 |
| 埼玉県鶴ヶ島市 | 本人確認事務 | 4 |
| 埼玉県日高市 | 本人確認事務 | 2 |
| 埼玉県ふじみ野市 | 本人確認事務 | 2 |
| 埼玉県入間郡毛呂山町 | 本人確認事務 | 1 |
| 埼玉県比企郡川島町 | 本人確認事務 | 1 |
| 千葉県 | 特定非営利活動促進法による法人設立の認証に関する事務 | 1 |
| 千葉県千葉市中央区 | 本人確認事務 | 21 |
| 千葉県千葉市花見川区 | 本人確認事務 | 9 |
| 千葉県千葉市稲毛区 | 本人確認事務 | 4 |

提供期間：平成26年1月～平成26年12月

| 提供先団体名 | 事務区分 | 提供件数 |
|-----------|----------------------------|------|
| 千葉県千葉市若葉区 | 本人確認事務 | 1 |
| 千葉県千葉市緑区 | 本人確認事務 | 1 |
| 千葉県千葉市美浜区 | 本人確認事務 | 4 |
| 千葉県市川市 | 本人確認事務 | 11 |
| 千葉県船橋市 | 本人確認事務 | 16 |
| 千葉県木更津市 | 本人確認事務 | 6 |
| 千葉県松戸市 | 本人確認事務 | 10 |
| 千葉県野田市 | 本人確認事務 | 8 |
| 千葉県茂原市 | 本人確認事務 | 4 |
| 千葉県佐倉市 | 本人確認事務 | 1 |
| 千葉県東金市 | 本人確認事務 | 1 |
| 千葉県旭市 | 本人確認事務 | 1 |
| 千葉県習志野市 | 本人確認事務 | 1 |
| 千葉県柏市 | 本人確認事務 | 4 |
| 千葉県市原市 | 本人確認事務 | 7 |
| 千葉県流山市 | 本人確認事務 | 4 |
| 千葉県八千代市 | 本人確認事務 | 6 |
| 千葉県我孫子市 | 本人確認事務 | 2 |
| 千葉県鴨川市 | 本人確認事務 | 2 |
| 千葉県鎌ヶ谷市 | 本人確認事務 | 2 |
| 千葉県君津市 | 本人確認事務 | 1 |
| 千葉県富津市 | 本人確認事務 | 5 |
| 千葉県浦安市 | 本人確認事務 | 2 |
| 千葉県八街市 | 本人確認事務 | 2 |
| 千葉県富里市 | 本人確認事務 | 4 |
| 千葉県香取市 | 本人確認事務 | 4 |
| 千葉県山武市 | 本人確認事務 | 1 |
| 千葉県大網白里市 | 本人確認事務 | 2 |
| 千葉県長生郡睦沢町 | 本人確認事務 | 1 |
| 東京都 | 恩給法による年金の支給に関する事務 | 194 |
| 東京都 | 特定非営利活動促進法による法人設立の認証に関する事務 | 2 |
| 東京都千代田区 | 本人確認事務 | 3 |
| 東京都中央区 | 本人確認事務 | 7 |
| 東京都港区 | 本人確認事務 | 65 |
| 東京都新宿区 | 本人確認事務 | 53 |
| 東京都文京区 | 本人確認事務 | 8 |
| 東京都台東区 | 本人確認事務 | 18 |
| 東京都墨田区 | 本人確認事務 | 9 |
| 東京都江東区 | 本人確認事務 | 18 |
| 東京都品川区 | 本人確認事務 | 9 |
| 東京都目黒区 | 本人確認事務 | 7 |
| 東京都大田区 | 本人確認事務 | 10 |
| 東京都世田谷区 | 本人確認事務 | 55 |
| 東京都渋谷区 | 本人確認事務 | 14 |
| 東京都中野区 | 本人確認事務 | 12 |
| 東京都杉並区 | 本人確認事務 | 34 |
| 東京都豊島区 | 本人確認事務 | 16 |
| 東京都北区 | 本人確認事務 | 4 |
| 東京都荒川区 | 本人確認事務 | 7 |

提供期間：平成26年1月～平成26年12月

| 提供先団体名 | 事務区分 | 提供件数 |
|--------------|----------------------------|------|
| 東京都板橋区 | 本人確認事務 | 9 |
| 東京都練馬区 | 本人確認事務 | 41 |
| 東京都足立区 | 本人確認事務 | 15 |
| 東京都葛飾区 | 本人確認事務 | 14 |
| 東京都江戸川区 | 本人確認事務 | 19 |
| 東京都八王子市 | 本人確認事務 | 78 |
| 東京都立川市 | 本人確認事務 | 16 |
| 東京都武蔵野市 | 本人確認事務 | 6 |
| 東京都三鷹市 | 本人確認事務 | 10 |
| 東京都青梅市 | 本人確認事務 | 1 |
| 東京都府中市 | 本人確認事務 | 18 |
| 東京都昭島市 | 本人確認事務 | 7 |
| 東京都調布市 | 本人確認事務 | 18 |
| 東京都町田市 | 本人確認事務 | 20 |
| 東京都小金井市 | 本人確認事務 | 5 |
| 東京都小平市 | 本人確認事務 | 10 |
| 東京都日野市 | 本人確認事務 | 14 |
| 東京都東村山市 | 本人確認事務 | 1 |
| 東京都国分寺市 | 本人確認事務 | 9 |
| 東京都国立市 | 本人確認事務 | 9 |
| 東京都福生市 | 本人確認事務 | 2 |
| 東京都狛江市 | 本人確認事務 | 2 |
| 東京都東大和市 | 本人確認事務 | 1 |
| 東京都東久留米市 | 本人確認事務 | 4 |
| 東京都武蔵村山市 | 本人確認事務 | 1 |
| 東京都多摩市 | 本人確認事務 | 5 |
| 東京都あきる野市 | 本人確認事務 | 4 |
| 東京都西東京市 | 本人確認事務 | 7 |
| 東京都西多摩郡奥多摩町 | 本人確認事務 | 2 |
| 神奈川県 | 恩給法による年金の支給に関する事務 | 77 |
| 神奈川県 | 特定非営利活動促進法による法人設立の認証に関する事務 | 7 |
| 神奈川県横浜市鶴見区 | 本人確認事務 | 3 |
| 神奈川県横浜市神奈川区 | 本人確認事務 | 1 |
| 神奈川県横浜市西区 | 本人確認事務 | 1 |
| 神奈川県横浜市中区 | 本人確認事務 | 10 |
| 神奈川県横浜市南区 | 本人確認事務 | 3 |
| 神奈川県横浜市保土ヶ谷区 | 本人確認事務 | 6 |
| 神奈川県横浜市磯子区 | 本人確認事務 | 2 |
| 神奈川県横浜市金沢区 | 本人確認事務 | 3 |
| 神奈川県横浜市港北区 | 本人確認事務 | 9 |
| 神奈川県横浜市戸塚区 | 本人確認事務 | 4 |
| 神奈川県横浜市港南区 | 本人確認事務 | 4 |
| 神奈川県横浜市旭区 | 本人確認事務 | 3 |
| 神奈川県横浜市緑区 | 本人確認事務 | 3 |
| 神奈川県横浜市瀬谷区 | 本人確認事務 | 2 |
| 神奈川県横浜市栄区 | 本人確認事務 | 1 |
| 神奈川県横浜市泉区 | 本人確認事務 | 2 |
| 神奈川県横浜市青葉区 | 本人確認事務 | 15 |
| 神奈川県横浜市都筑区 | 本人確認事務 | 9 |

提供期間：平成26年1月～平成26年12月

| 提供先団体名 | 事務区分 | 提供件数 |
|--------------|-----------------------------|------|
| 神奈川県川崎市川崎区 | 本人確認事務 | 13 |
| 神奈川県川崎市幸区 | 本人確認事務 | 2 |
| 神奈川県川崎市中原区 | 本人確認事務 | 7 |
| 神奈川県川崎市高津区 | 本人確認事務 | 2 |
| 神奈川県川崎市多摩区 | 本人確認事務 | 13 |
| 神奈川県川崎市宮前区 | 本人確認事務 | 1 |
| 神奈川県川崎市麻生区 | 本人確認事務 | 4 |
| 神奈川県相模原市緑区 | 本人確認事務 | 8 |
| 神奈川県相模原市中央区 | 本人確認事務 | 28 |
| 神奈川県相模原市南区 | 本人確認事務 | 4 |
| 神奈川県横須賀市 | 本人確認事務 | 7 |
| 神奈川県平塚市 | 本人確認事務 | 4 |
| 神奈川県鎌倉市 | 本人確認事務 | 8 |
| 神奈川県藤沢市 | 本人確認事務 | 6 |
| 神奈川県小田原市 | 本人確認事務 | 2 |
| 神奈川県茅ヶ崎市 | 本人確認事務 | 12 |
| 神奈川県逗子市 | 本人確認事務 | 6 |
| 神奈川県三浦市 | 本人確認事務 | 1 |
| 神奈川県秦野市 | 本人確認事務 | 2 |
| 神奈川県厚木市 | 本人確認事務 | 11 |
| 神奈川県大和市 | 本人確認事務 | 7 |
| 神奈川県伊勢原市 | 本人確認事務 | 2 |
| 神奈川県海老名市 | 本人確認事務 | 1 |
| 神奈川県座間市 | 本人確認事務 | 19 |
| 神奈川県中郡大磯町 | 本人確認事務 | 1 |
| 神奈川県中郡二宮町 | 本人確認事務 | 5 |
| 神奈川県足柄上郡山北町 | 本人確認事務 | 3 |
| 神奈川県足柄下郡箱根町 | 本人確認事務 | 2 |
| 神奈川県足柄下郡湯河原町 | 本人確認事務 | 1 |
| 新潟県 | 恩給法による年金の支給に関する事務 | 2 |
| 新潟県新潟市北区 | 本人確認事務 | 1 |
| 新潟県新潟市中央区 | 本人確認事務 | 5 |
| 新潟県長岡市 | 本人確認事務 | 1 |
| 新潟県五泉市 | 本人確認事務 | 1 |
| 新潟県南魚沼市 | 本人確認事務 | 3 |
| 富山県富山市 | 本人確認事務 | 2 |
| 富山県中新川郡上市町 | 本人確認事務 | 1 |
| 石川県金沢市 | 本人確認事務 | 18 |
| 石川県白山市 | 本人確認事務 | 3 |
| 石川県河北郡津幡町 | 本人確認事務 | 2 |
| 福井県福井市 | 本人確認事務 | 2 |
| 福井県敦賀市 | 本人確認事務 | 3 |
| 福井県越前市 | 本人確認事務 | 3 |
| 福井県丹生郡越前町 | 本人確認事務 | 1 |
| 山梨県 | 本人確認事務 | 1 |
| 山梨県 | 恩給法による年金の支給に関する事務 | 253 |
| 山梨県 | 被爆者援護法による医療特別手当等の支給に関する事務 | 713 |
| 山梨県 | 職業能力開発促進法による技能検定等に関する事務 | 10 |
| 山梨県 | 旅行業法により都道府県知事が行う事務の実施に関する事務 | 1 |

提供期間：平成26年1月～平成26年12月

| 提供先団体名 | 事務区分 | 提供件数 |
|--------------|-----------------------------|--------|
| 山梨県 | 旅券法による一般旅券の発給等に関する事務 | 15,932 |
| 山梨県 | フロン回収法による回収業者の登録等に関する事務 | 2 |
| 山梨県 | 恩給条例による年金の支給に関する事務 | 86 |
| 山梨県 | 地方税法による県税の犯則事件の調査に関する事務 | 2,750 |
| 山梨県 | 山梨県県税条例による県税の賦課又は徴収に関する事務 | 7,573 |
| 山梨県 | 心身障害者扶養共済条例による年金の支給に関する事務 | 343 |
| 山梨県 | 看護職員修学資金貸与条例に関する事務 | 26 |
| 山梨県 | 砂利採取法による砂利採取業者の登録等に関する事務 | 13 |
| 山梨県 | 県営住宅設置及び管理条例に関する事務 | 538 |
| 山梨県甲府市 | 本人確認事務 | 995 |
| 山梨県甲府市 | 予防接種法による給付の支給に関する事務 | 2 |
| 山梨県甲府市 | 公職選挙法第44条による文書の交付に関する事務 | 10 |
| 山梨県甲府市 | 公職選挙法第49条による投票を行わせることに関する事務 | 1 |
| 山梨県富士吉田市 | 本人確認事務 | 198 |
| 山梨県富士吉田市 | 公職選挙法第44条による文書の交付に関する事務 | 3 |
| 山梨県都留市 | 本人確認事務 | 145 |
| 山梨県都留市 | 公職選挙法第44条による文書の交付に関する事務 | 7 |
| 山梨県山梨市 | 本人確認事務 | 221 |
| 山梨県大月市 | 本人確認事務 | 53 |
| 山梨県韭崎市 | 本人確認事務 | 39 |
| 山梨県南アルプス市 | 本人確認事務 | 144 |
| 山梨県南アルプス市 | 公職選挙法第44条による文書の交付に関する事務 | 19 |
| 山梨県北杜市 | 本人確認事務 | 63 |
| 山梨県北杜市 | 公職選挙法第44条による文書の交付に関する事務 | 2 |
| 山梨県甲斐市 | 本人確認事務 | 271 |
| 山梨県笛吹市 | 本人確認事務 | 203 |
| 山梨県上野原市 | 本人確認事務 | 73 |
| 山梨県上野原市 | 公職選挙法第44条による文書の交付に関する事務 | 1 |
| 山梨県甲州市 | 本人確認事務 | 131 |
| 山梨県甲州市 | 公職選挙法第44条による文書の交付に関する事務 | 10 |
| 山梨県甲州市 | 公職選挙法第49条による投票を行わせることに関する事務 | 7 |
| 山梨県中央市 | 本人確認事務 | 1,156 |
| 山梨県中央市 | 公職選挙法第44条による文書の交付に関する事務 | 1 |
| 山梨県西八代郡市川三郷町 | 本人確認事務 | 585 |
| 山梨県西八代郡市川三郷町 | 公職選挙法第44条による文書の交付に関する事務 | 3 |
| 山梨県南巨摩郡早川町 | 本人確認事務 | 13 |
| 山梨県南巨摩郡早川町 | 公職選挙法第44条による文書の交付に関する事務 | 4 |
| 山梨県南巨摩郡身延町 | 本人確認事務 | 39 |
| 山梨県南巨摩郡身延町 | 公職選挙法第44条による文書の交付に関する事務 | 2 |
| 山梨県南巨摩郡南部町 | 本人確認事務 | 14 |
| 山梨県南巨摩郡南部町 | 公職選挙法第44条による文書の交付に関する事務 | 7 |
| 山梨県南巨摩郡富士川町 | 本人確認事務 | 44 |
| 山梨県南巨摩郡富士川町 | 公職選挙法第44条による文書の交付に関する事務 | 3 |
| 山梨県中巨摩郡昭和町 | 本人確認事務 | 154 |
| 山梨県南都留郡道志村 | 本人確認事務 | 2 |
| 山梨県南都留郡西桂町 | 本人確認事務 | 25 |
| 山梨県南都留郡忍野村 | 本人確認事務 | 49 |
| 山梨県南都留郡忍野村 | 公職選挙法第44条による文書の交付に関する事務 | 5 |
| 山梨県南都留郡山中湖村 | 本人確認事務 | 43 |

提供期間：平成26年1月～平成26年12月

| 提供先団体名 | 事務区分 | 提供件数 |
|---------------|-------------------------|------|
| 山梨県南都留郡鳴沢村 | 本人確認事務 | 5 |
| 山梨県南都留郡富士河口湖町 | 本人確認事務 | 83 |
| 山梨県南都留郡富士河口湖町 | 公職選挙法第44条による文書の交付に関する事務 | 3 |
| 山梨県北都留郡小菅村 | 本人確認事務 | 8 |
| 山梨県北都留郡丹波山村 | 本人確認事務 | 52 |
| 長野県 | 恩給法による年金の支給に関する事務 | 13 |
| 長野県 | 宅地建物取引業法による免許・登録に関する事務 | 1 |
| 長野県長野市 | 本人確認事務 | 11 |
| 長野県松本市 | 本人確認事務 | 24 |
| 長野県諏訪市 | 本人確認事務 | 3 |
| 長野県小諸市 | 本人確認事務 | 2 |
| 長野県伊那市 | 本人確認事務 | 5 |
| 長野県駒ヶ根市 | 本人確認事務 | 1 |
| 長野県飯山市 | 本人確認事務 | 1 |
| 長野県茅野市 | 本人確認事務 | 1 |
| 長野県塩尻市 | 本人確認事務 | 1 |
| 長野県佐久市 | 本人確認事務 | 7 |
| 長野県東御市 | 本人確認事務 | 2 |
| 長野県安曇野市 | 本人確認事務 | 1 |
| 長野県諏訪郡富士見町 | 本人確認事務 | 9 |
| 長野県上伊那郡飯島町 | 本人確認事務 | 1 |
| 長野県上伊那郡南箕輪村 | 本人確認事務 | 1 |
| 長野県北安曇郡白馬村 | 本人確認事務 | 6 |
| 長野県下高井郡山ノ内町 | 本人確認事務 | 2 |
| 長野県上水内郡飯綱町 | 本人確認事務 | 1 |
| 岐阜県岐阜市 | 本人確認事務 | 2 |
| 岐阜県大垣市 | 本人確認事務 | 4 |
| 岐阜県高山市 | 本人確認事務 | 4 |
| 岐阜県中津川市 | 本人確認事務 | 4 |
| 岐阜県恵那市 | 本人確認事務 | 2 |
| 岐阜県土岐市 | 本人確認事務 | 1 |
| 岐阜県各務原市 | 本人確認事務 | 1 |
| 岐阜県下呂市 | 本人確認事務 | 3 |
| 岐阜県養老郡養老町 | 本人確認事務 | 2 |
| 静岡県静岡市葵区 | 本人確認事務 | 11 |
| 静岡県静岡市駿河区 | 本人確認事務 | 5 |
| 静岡県静岡市清水区 | 本人確認事務 | 6 |
| 静岡県浜松市中区 | 本人確認事務 | 8 |
| 静岡県浜松市東区 | 本人確認事務 | 2 |
| 静岡県浜松市西区 | 本人確認事務 | 1 |
| 静岡県浜松市南区 | 本人確認事務 | 2 |
| 静岡県浜松市北区 | 本人確認事務 | 1 |
| 静岡県浜松市浜北区 | 本人確認事務 | 3 |
| 静岡県沼津市 | 本人確認事務 | 4 |
| 静岡県熱海市 | 本人確認事務 | 1 |
| 静岡県三島市 | 本人確認事務 | 4 |
| 静岡県富士宮市 | 本人確認事務 | 25 |
| 静岡県伊東市 | 本人確認事務 | 3 |
| 静岡県島田市 | 本人確認事務 | 1 |

提供期間：平成26年1月～平成26年12月

| 提供先団体名 | 事務区分 | 提供件数 |
|------------|-------------------|------|
| 静岡県富士市 | 本人確認事務 | 43 |
| 静岡県磐田市 | 本人確認事務 | 7 |
| 静岡県焼津市 | 本人確認事務 | 29 |
| 静岡県掛川市 | 本人確認事務 | 2 |
| 静岡県藤枝市 | 本人確認事務 | 2 |
| 静岡県御殿場市 | 本人確認事務 | 6 |
| 静岡県下田市 | 本人確認事務 | 1 |
| 静岡県裾野市 | 本人確認事務 | 1 |
| 静岡県湖西市 | 本人確認事務 | 18 |
| 静岡県伊豆市 | 本人確認事務 | 3 |
| 静岡県菊川市 | 本人確認事務 | 1 |
| 静岡県伊豆の国市 | 本人確認事務 | 2 |
| 静岡県田方郡函南町 | 本人確認事務 | 4 |
| 静岡県榛原郡川根本町 | 本人確認事務 | 1 |
| 愛知県 | 恩給法による年金の支給に関する事務 | 6 |
| 愛知県名古屋市中種区 | 本人確認事務 | 1 |
| 愛知県名古屋市東区 | 本人確認事務 | 1 |
| 愛知県名古屋市北区 | 本人確認事務 | 3 |
| 愛知県名古屋市中村区 | 本人確認事務 | 2 |
| 愛知県名古屋市中区 | 本人確認事務 | 4 |
| 愛知県名古屋市昭和区 | 本人確認事務 | 1 |
| 愛知県名古屋市南区 | 本人確認事務 | 1 |
| 愛知県名古屋市守山区 | 本人確認事務 | 3 |
| 愛知県名古屋市緑区 | 本人確認事務 | 1 |
| 愛知県豊橋市 | 本人確認事務 | 11 |
| 愛知県岡崎市 | 本人確認事務 | 5 |
| 愛知県一宮市 | 本人確認事務 | 4 |
| 愛知県瀬戸市 | 本人確認事務 | 2 |
| 愛知県春日井市 | 本人確認事務 | 2 |
| 愛知県豊川市 | 本人確認事務 | 3 |
| 愛知県津島市 | 本人確認事務 | 6 |
| 愛知県豊田市 | 本人確認事務 | 7 |
| 愛知県西尾市 | 本人確認事務 | 3 |
| 愛知県蒲郡市 | 本人確認事務 | 2 |
| 愛知県江南市 | 本人確認事務 | 3 |
| 愛知県小牧市 | 本人確認事務 | 2 |
| 愛知県稲沢市 | 本人確認事務 | 1 |
| 愛知県新城市 | 本人確認事務 | 2 |
| 愛知県知多市 | 本人確認事務 | 2 |
| 愛知県知立市 | 本人確認事務 | 1 |
| 愛知県尾張旭市 | 本人確認事務 | 1 |
| 愛知県弥富市 | 本人確認事務 | 1 |
| 愛知県長久手市 | 本人確認事務 | 3 |
| 愛知県知多郡東浦町 | 本人確認事務 | 4 |
| 愛知県北設楽郡東栄町 | 本人確認事務 | 1 |
| 三重県四日市市 | 本人確認事務 | 8 |
| 三重県鈴鹿市 | 本人確認事務 | 2 |
| 三重県名張市 | 本人確認事務 | 1 |
| 三重県伊賀市 | 本人確認事務 | 1 |

提供期間：平成26年1月～平成26年12月

| 提供先団体名 | 事務区分 | 提供件数 |
|------------|------------------------|------|
| 三重県北牟婁郡紀北町 | 本人確認事務 | 1 |
| 滋賀県大津市 | 本人確認事務 | 5 |
| 滋賀県彦根市 | 本人確認事務 | 2 |
| 滋賀県長浜市 | 本人確認事務 | 3 |
| 滋賀県栗東市 | 本人確認事務 | 2 |
| 京都府京都市北区 | 本人確認事務 | 2 |
| 京都府京都市左京区 | 本人確認事務 | 2 |
| 京都府京都市中京区 | 本人確認事務 | 1 |
| 京都府京都市東山区 | 本人確認事務 | 1 |
| 京都府京都市南区 | 本人確認事務 | 1 |
| 京都府京都市右京区 | 本人確認事務 | 1 |
| 京都府京都市伏見区 | 本人確認事務 | 4 |
| 京都府京都市西京区 | 本人確認事務 | 5 |
| 京都府宇治市 | 本人確認事務 | 4 |
| 京都府亀岡市 | 本人確認事務 | 1 |
| 京都府向日市 | 本人確認事務 | 8 |
| 京都府京田辺市 | 本人確認事務 | 1 |
| 京都府木津川市 | 本人確認事務 | 1 |
| 大阪府 | 宅地建物取引業法による免許・登録に関する事務 | 1 |
| 大阪府大阪市福島区 | 本人確認事務 | 1 |
| 大阪府大阪市西区 | 本人確認事務 | 5 |
| 大阪府大阪市大正区 | 本人確認事務 | 1 |
| 大阪府大阪市西淀川区 | 本人確認事務 | 1 |
| 大阪府大阪市東淀川区 | 本人確認事務 | 5 |
| 大阪府大阪市東成区 | 本人確認事務 | 1 |
| 大阪府大阪市生野区 | 本人確認事務 | 3 |
| 大阪府大阪市旭区 | 本人確認事務 | 2 |
| 大阪府大阪市住吉区 | 本人確認事務 | 1 |
| 大阪府大阪市淀川区 | 本人確認事務 | 3 |
| 大阪府大阪市北区 | 本人確認事務 | 5 |
| 大阪府大阪市中央区 | 本人確認事務 | 2 |
| 大阪府豊中市 | 本人確認事務 | 6 |
| 大阪府吹田市 | 本人確認事務 | 5 |
| 大阪府高槻市 | 本人確認事務 | 1 |
| 大阪府守口市 | 本人確認事務 | 2 |
| 大阪府枚方市 | 本人確認事務 | 1 |
| 大阪府茨木市 | 本人確認事務 | 1 |
| 大阪府八尾市 | 本人確認事務 | 1 |
| 大阪府富田林市 | 本人確認事務 | 1 |
| 大阪府河内長野市 | 本人確認事務 | 1 |
| 大阪府箕面市 | 本人確認事務 | 5 |
| 兵庫県神戸市灘区 | 本人確認事務 | 2 |
| 兵庫県神戸市長田区 | 本人確認事務 | 1 |
| 兵庫県神戸市垂水区 | 本人確認事務 | 1 |
| 兵庫県神戸市北区 | 本人確認事務 | 1 |
| 兵庫県神戸市中央区 | 本人確認事務 | 2 |
| 兵庫県姫路市 | 本人確認事務 | 14 |
| 兵庫県尼崎市 | 本人確認事務 | 1 |
| 兵庫県明石市 | 本人確認事務 | 1 |

提供期間：平成26年1月～平成26年12月

| 提供先団体名 | 事務区分 | 提供件数 |
|-------------|------------------------|------|
| 兵庫県西宮市 | 本人確認事務 | 1 |
| 兵庫県洲本市 | 本人確認事務 | 2 |
| 兵庫県伊丹市 | 本人確認事務 | 3 |
| 兵庫県宝塚市 | 本人確認事務 | 3 |
| 兵庫県三田市 | 本人確認事務 | 4 |
| 兵庫県加東市 | 本人確認事務 | 1 |
| 兵庫県神崎郡神河町 | 本人確認事務 | 1 |
| 兵庫県揖保郡太子町 | 本人確認事務 | 4 |
| 奈良県奈良市 | 本人確認事務 | 1 |
| 奈良県桜井市 | 本人確認事務 | 1 |
| 奈良県北葛城郡王寺町 | 本人確認事務 | 1 |
| 和歌山県岩出市 | 本人確認事務 | 3 |
| 和歌山県西牟婁郡白浜町 | 本人確認事務 | 2 |
| 鳥取県鳥取市 | 本人確認事務 | 1 |
| 鳥取県米子市 | 本人確認事務 | 4 |
| 島根県 | 恩給法による年金の支給に関する事務 | 4 |
| 島根県松江市 | 本人確認事務 | 7 |
| 島根県出雲市 | 本人確認事務 | 7 |
| 島根県益田市 | 本人確認事務 | 1 |
| 島根県大田市 | 本人確認事務 | 2 |
| 島根県仁多郡奥出雲町 | 本人確認事務 | 2 |
| 岡山県岡山市北区 | 本人確認事務 | 1 |
| 岡山県倉敷市 | 本人確認事務 | 1 |
| 広島県 | 宅地建物取引業法による免許・登録に関する事務 | 2 |
| 広島県広島市西区 | 本人確認事務 | 1 |
| 広島県呉市 | 本人確認事務 | 5 |
| 広島県三原市 | 本人確認事務 | 1 |
| 広島県尾道市 | 本人確認事務 | 1 |
| 広島県福山市 | 本人確認事務 | 2 |
| 広島県東広島市 | 本人確認事務 | 2 |
| 広島県廿日市市 | 本人確認事務 | 2 |
| 広島県安芸高田市 | 本人確認事務 | 5 |
| 山口県下関市 | 本人確認事務 | 1 |
| 山口県防府市 | 本人確認事務 | 1 |
| 山口県長門市 | 本人確認事務 | 1 |
| 山口県周南市 | 本人確認事務 | 2 |
| 山口県山陽小野田市 | 本人確認事務 | 1 |
| 徳島県徳島市 | 本人確認事務 | 2 |
| 徳島県鳴門市 | 本人確認事務 | 1 |
| 徳島県美馬市 | 本人確認事務 | 1 |
| 徳島県海部郡美波町 | 本人確認事務 | 1 |
| 香川県高松市 | 本人確認事務 | 4 |
| 愛媛県松山市 | 本人確認事務 | 3 |
| 愛媛県今治市 | 本人確認事務 | 1 |
| 愛媛県西条市 | 本人確認事務 | 1 |
| 愛媛県四国中央市 | 本人確認事務 | 2 |
| 高知県高知市 | 本人確認事務 | 3 |
| 高知県安芸市 | 本人確認事務 | 1 |
| 高知県南国市 | 本人確認事務 | 7 |

提供期間：平成26年1月～平成26年12月

| 提供先団体名 | 事務区分 | 提供件数 |
|-------------|--------|------|
| 高知県香美市 | 本人確認事務 | 1 |
| 福岡県北九州市門司区 | 本人確認事務 | 1 |
| 福岡県北九州市若松区 | 本人確認事務 | 1 |
| 福岡県北九州市小倉北区 | 本人確認事務 | 2 |
| 福岡県北九州市八幡西区 | 本人確認事務 | 1 |
| 福岡県福岡市博多区 | 本人確認事務 | 1 |
| 福岡県福岡市中央区 | 本人確認事務 | 3 |
| 福岡県福岡市早良区 | 本人確認事務 | 2 |
| 福岡県久留米市 | 本人確認事務 | 1 |
| 福岡県柳川市 | 本人確認事務 | 2 |
| 福岡県中間市 | 本人確認事務 | 1 |
| 福岡県筑紫野市 | 本人確認事務 | 1 |
| 福岡県春日市 | 本人確認事務 | 2 |
| 福岡県大野城市 | 本人確認事務 | 1 |
| 長崎県対馬市 | 本人確認事務 | 1 |
| 熊本県熊本市中央区 | 本人確認事務 | 1 |
| 熊本県熊本市東区 | 本人確認事務 | 2 |
| 熊本県菊池市 | 本人確認事務 | 2 |
| 熊本県宇土市 | 本人確認事務 | 1 |
| 熊本県宇城市 | 本人確認事務 | 1 |
| 熊本県天草市 | 本人確認事務 | 1 |
| 熊本県合志市 | 本人確認事務 | 2 |
| 熊本県玉名郡南関町 | 本人確認事務 | 1 |
| 大分県大分市 | 本人確認事務 | 1 |
| 大分県中津市 | 本人確認事務 | 3 |
| 大分県日田市 | 本人確認事務 | 1 |
| 大分県佐伯市 | 本人確認事務 | 1 |
| 大分県国東市 | 本人確認事務 | 2 |
| 宮崎県宮崎市 | 本人確認事務 | 9 |
| 宮崎県都城市 | 本人確認事務 | 2 |
| 宮崎県延岡市 | 本人確認事務 | 3 |
| 宮崎県日南市 | 本人確認事務 | 1 |
| 宮崎県西諸県郡高原町 | 本人確認事務 | 1 |
| 宮崎県児湯郡高鍋町 | 本人確認事務 | 2 |
| 宮崎県児湯郡西米良村 | 本人確認事務 | 3 |
| 鹿児島県鹿児島市 | 本人確認事務 | 1 |
| 鹿児島県薩摩川内市 | 本人確認事務 | 1 |
| 鹿児島県日置市 | 本人確認事務 | 1 |
| 鹿児島県霧島市 | 本人確認事務 | 2 |
| 鹿児島県いちき串木野市 | 本人確認事務 | 2 |
| 鹿児島県南さつま市 | 本人確認事務 | 1 |
| 鹿児島県志布志市 | 本人確認事務 | 1 |
| 鹿児島県始良市 | 本人確認事務 | 1 |
| 鹿児島県曾於郡大崎町 | 本人確認事務 | 2 |
| 沖縄県那覇市 | 本人確認事務 | 6 |
| 沖縄県石垣市 | 本人確認事務 | 1 |
| 沖縄県浦添市 | 本人確認事務 | 1 |
| 沖縄県名護市 | 本人確認事務 | 1 |
| 沖縄県沖縄市 | 本人確認事務 | 4 |

提供期間：平成26年1月～平成26年12月

| 提供先団体名 | 事務区分 | 提供件数 |
|--------------------|-----------------------------|--------|
| 沖縄県豊見城市 | 本人確認事務 | 5 |
| 沖縄県うるま市 | 本人確認事務 | 7 |
| 沖縄県八重山郡竹富町 | 本人確認事務 | 1 |
| 総務省人事・恩給局 | 恩給法による年金の支給に関する事務 | 5,357 |
| 総務省人事・恩給局 | 改正前執行官法による年金の支給に関する事務 | 1 |
| 総務省人事・恩給局 | 国会議員互助年金法廃止法等による年金の支給に関する事務 | 6 |
| 総務省政策統括官(恩給担当) | 恩給法による年金の支給に関する事務 | 14,588 |
| 総務省政策統括官(恩給担当) | 改正前執行官法による年金の支給に関する事務 | 3 |
| 総務省政策統括官(恩給担当) | 国会議員互助年金法廃止法等による年金の支給に関する事務 | 18 |
| 北海道総合通信局 | 電波法による無線局の免許等に関する事務 | 6 |
| 東北総合通信局 | 電波法による無線局の免許等に関する事務 | 2 |
| 関東総合通信局 | 電気通信事業法による通信事業の許可等に関する事務 | 13 |
| 関東総合通信局 | 電波法による無線局の免許等に関する事務 | 103 |
| 関東総合通信局 | 電波法による無線局の免許等に関する事務 | 51 |
| 信越総合通信局 | 電波法による無線局の免許等に関する事務 | 1 |
| 北陸総合通信局 | 電波法による無線局の免許等に関する事務 | 1 |
| 東海総合通信局 | 電波法による無線局の免許等に関する事務 | 2 |
| 地方公務員災害補償基金(東京都支部) | 地方公務員災害補償法による災害補償等に関する事務 | 1 |
| 地方公務員災害補償基金(山梨県支部) | 地方公務員災害補償法による災害補償等に関する事務 | 13 |
| 地方職員共済組合 | 地方公務員等共済組合法等による年金の支給に関する事務 | 28,887 |
| 地方職員共済組合団体共済部 | 地方公務員等共済組合法等による年金の支給に関する事務 | 472 |
| 東京都職員共済組合 | 地方公務員等共済組合法等による年金の支給に関する事務 | 4,623 |
| 札幌市職員共済組合 | 地方公務員等共済組合法等による年金の支給に関する事務 | 12 |
| 川崎市職員共済組合 | 地方公務員等共済組合法等による年金の支給に関する事務 | 367 |
| 横浜市職員共済組合 | 地方公務員等共済組合法等による年金の支給に関する事務 | 494 |
| 名古屋市職員共済組合 | 地方公務員等共済組合法等による年金の支給に関する事務 | 67 |
| 京都市職員共済組合 | 地方公務員等共済組合法等による年金の支給に関する事務 | 12 |
| 大阪市職員共済組合 | 地方公務員等共済組合法等による年金の支給に関する事務 | 54 |
| 神戸市職員共済組合 | 地方公務員等共済組合法等による年金の支給に関する事務 | 7 |
| 北海道市町村職員共済組合 | 地方公務員等共済組合法等による年金の支給に関する事務 | 52 |
| 青森県市町村職員共済組合 | 地方公務員等共済組合法等による年金の支給に関する事務 | 34 |
| 岩手県市町村職員共済組合 | 地方公務員等共済組合法等による年金の支給に関する事務 | 12 |
| 宮城県市町村職員共済組合 | 地方公務員等共済組合法等による年金の支給に関する事務 | 12 |
| 秋田県市町村職員共済組合 | 地方公務員等共済組合法等による年金の支給に関する事務 | 20 |
| 山形県市町村職員共済組合 | 地方公務員等共済組合法等による年金の支給に関する事務 | 6 |
| 福島県市町村職員共済組合 | 地方公務員等共済組合法等による年金の支給に関する事務 | 31 |
| 茨城県市町村職員共済組合 | 地方公務員等共済組合法等による年金の支給に関する事務 | 13 |
| 栃木県市町村職員共済組合 | 地方公務員等共済組合法等による年金の支給に関する事務 | 22 |
| 群馬県市町村職員共済組合 | 地方公務員等共済組合法等による年金の支給に関する事務 | 24 |
| 埼玉県市町村職員共済組合 | 地方公務員等共済組合法等による年金の支給に関する事務 | 148 |
| 千葉県市町村職員共済組合 | 地方公務員等共済組合法等による年金の支給に関する事務 | 143 |
| 東京都市町村職員共済組合 | 地方公務員等共済組合法等による年金の支給に関する事務 | 950 |
| 神奈川県市町村職員共済組合 | 地方公務員等共済組合法等による年金の支給に関する事務 | 329 |
| 山梨県市町村職員共済組合 | 地方公務員等共済組合法等による年金の支給に関する事務 | 63,175 |
| 新潟県市町村職員共済組合 | 地方公務員等共済組合法等による年金の支給に関する事務 | 25 |
| 石川県市町村職員共済組合 | 地方公務員等共済組合法等による年金の支給に関する事務 | 13 |
| 福井県市町村職員共済組合 | 地方公務員等共済組合法等による年金の支給に関する事務 | 12 |
| 長野県市町村職員共済組合 | 地方公務員等共済組合法等による年金の支給に関する事務 | 297 |
| 岐阜県市町村職員共済組合 | 地方公務員等共済組合法等による年金の支給に関する事務 | 16 |

提供期間：平成26年1月～平成26年12月

| 提供先団体名 | 事務区分 | 提供件数 |
|------------------|-----------------------------|-----------|
| 静岡県市町村職員共済組合 | 地方公務員等共済組合法等による年金の支給に関する事務 | 353 |
| 愛知県市町村職員共済組合 | 地方公務員等共済組合法等による年金の支給に関する事務 | 18 |
| 三重県市町村職員共済組合 | 地方公務員等共済組合法等による年金の支給に関する事務 | 2 |
| 滋賀県市町村職員共済組合 | 地方公務員等共済組合法等による年金の支給に関する事務 | 6 |
| 大阪府市町村職員共済組合 | 地方公務員等共済組合法等による年金の支給に関する事務 | 59 |
| 兵庫県市町村職員共済組合 | 地方公務員等共済組合法等による年金の支給に関する事務 | 6 |
| 奈良県市町村職員共済組合 | 地方公務員等共済組合法等による年金の支給に関する事務 | 6 |
| 鳥取県市町村職員共済組合 | 地方公務員等共済組合法等による年金の支給に関する事務 | 6 |
| 島根県市町村職員共済組合 | 地方公務員等共済組合法等による年金の支給に関する事務 | 12 |
| 岡山県市町村職員共済組合 | 地方公務員等共済組合法等による年金の支給に関する事務 | 6 |
| 広島県市町村職員共済組合 | 地方公務員等共済組合法等による年金の支給に関する事務 | 6 |
| 山口県市町村職員共済組合 | 地方公務員等共済組合法等による年金の支給に関する事務 | 16 |
| 徳島県市町村職員共済組合 | 地方公務員等共済組合法等による年金の支給に関する事務 | 7 |
| 福岡県市町村職員共済組合 | 地方公務員等共済組合法等による年金の支給に関する事務 | 26 |
| 長崎県市町村職員共済組合 | 地方公務員等共済組合法等による年金の支給に関する事務 | 13 |
| 熊本県市町村職員共済組合 | 地方公務員等共済組合法等による年金の支給に関する事務 | 18 |
| 宮崎県市町村職員共済組合 | 地方公務員等共済組合法等による年金の支給に関する事務 | 6 |
| 北海道都市職員共済組合 | 地方公務員等共済組合法等による年金の支給に関する事務 | 6 |
| 仙台市職員共済組合 | 地方公務員等共済組合法等による年金の支給に関する事務 | 6 |
| 愛知県都市職員共済組合 | 地方公務員等共済組合法等による年金の支給に関する事務 | 18 |
| 公立学校共済組合 | 地方公務員等共済組合法等による年金の支給に関する事務 | 51,710 |
| 警察共済組合 | 地方公務員等共済組合法等による年金の支給に関する事務 | 12,151 |
| 都道府県議会議員共済会 | 地方議会議員の年金の支給に関する事務 | 228 |
| 市議会議員共済会 | 地方議会議員の年金の支給に関する事務 | 3,319 |
| 町村議会議員共済会 | 地方議会議員の年金の支給に関する事務 | 1,492 |
| 法務省大臣官房 | 司法試験法による試験の実施に関する事務 | 43 |
| 法務省民事局 | 不動産登記法による不動産の表示の登記等に関する事務 | 62 |
| 東京法務局 | 後見登記等に関する法律による登記に関する事務 | 69 |
| 国家公務員共済組合連合会 | 国家公務員共済組合法等による年金の支給に関する事務 | 52,238 |
| 日本鉄道共済組合 | 厚年法改正法による年金の給付に関する事務(旧三公社) | 7,851 |
| 日本たばこ産業共済組合 | 厚年法改正法による年金の給付に関する事務(旧三公社) | 84 |
| NTT企業年金基金 | 厚年法改正法による年金の給付に関する事務(旧三公社) | 11,591 |
| 国家公務員共済組合連合会(旧令) | 旧令による特別措置法による年金の支給に関する事務 | 6 |
| 日本私立学校振興・共済事業団 | 私立学校教職員共済法による年金の支給に関する事務 | 13,461 |
| 厚生労働省労働基準局 | 労働者災害補償保険法による保険給付の支給等に関する事務 | 371 |
| 厚生労働省社会・援護局 | 戦傷病者戦没者遺族等援護法による年金の支給に関する事務 | 276 |
| 日本年金機構 | 国民年金法改正法による年金の給付に関する事務 | 345 |
| 日本年金機構 | 厚生年金保険法による被保険者に係る届出等に関する事務 | 106,866 |
| 日本年金機構 | 厚年法改正法による年金の給付に関する事務(社保庁) | 39,787 |
| 日本年金機構 | 農林漁業共済組合法等廃止法による年金の給付に関する事務 | 2 |
| 日本年金機構 | 国民年金法による被保険者に係る届出等に関する事務 | 3,530,657 |
| 日本年金機構 | 国民年金法による被保険者に係る届出等の事務(待機者) | 189,961 |
| 日本年金機構 | 健保法による協会健保の被保険者に係る届出等に関する事務 | 1,386 |
| 企業年金連合会 | 厚生年金保険法による連合会の年金給付等に関する事務 | 1,501 |
| 企業年金連合会 | 確定給付企業年金法による連合会の年金給付等に関する事務 | 335 |
| 企業年金連合会 | 公的年金制度改正法による連合会の年金給付等に関する事務 | 6,917 |
| 国民年金基金連合会 | 国民年金法による連合会の年金給付等に関する事務 | 5,153 |
| 農林漁業団体職員共済組合 | 農林漁業団体職員共済組合法による年金の支給に関する事務 | 19,718 |
| 関東地方整備局 | 不動産鑑定評価法による不動産鑑定士等の登録に関する事務 | 1 |

提供期間：平成26年1月～平成26年12月

| 提供先団体名 | 事務区分 | 提供件数 |
|----------------|----------------------------|-----------|
| 気象庁 | 気象業務法による気象予報士の登録に関する事務 | 6 |
| (一財)全国建設研修センター | 建設業法による技術検定の実施に関する事務 | 165 |
| (一財)建設業技術者センター | 建設業法による監理技術者資格者証の交付に関する事務 | 1,153 |
| (一財)建設業振興基金 | 建設業法による技術検定の実施に関する事務 | 53 |
| (独)環境再生保全機構 | 石綿健康被害救済法による救済給付の支給等に関する事務 | 46 |
| (独)環境再生保全機構 | 石綿健康被害救済法による救済給付の支給等に関する事務 | 34 |
| 合計 | | 4,215,862 |

本人確認情報提供件数一覧（提供先・事務区分別）

提供期間：平成27年1月～平成27年12月

| 提供先団体名 | 事務区分 | 提供件数 |
|------------|-----------------------------|------|
| 北海道札幌市中央区 | 本人確認事務 | 12 |
| 北海道札幌市北区 | 本人確認事務 | 2 |
| 北海道札幌市白石区 | 本人確認事務 | 1 |
| 北海道札幌市南区 | 本人確認事務 | 1 |
| 北海道札幌市西区 | 本人確認事務 | 5 |
| 北海道函館市 | 本人確認事務 | 1 |
| 北海道小樽市 | 本人確認事務 | 6 |
| 北海道旭川市 | 本人確認事務 | 2 |
| 北海道釧路市 | 本人確認事務 | 18 |
| 北海道北見市 | 本人確認事務 | 1 |
| 北海道網走市 | 本人確認事務 | 2 |
| 北海道美唄市 | 本人確認事務 | 2 |
| 北海道芦別市 | 本人確認事務 | 1 |
| 北海道余市郡余市町 | 本人確認事務 | 1 |
| 北海道浦河郡浦河町 | 本人確認事務 | 1 |
| 北海道河東郡音更町 | 本人確認事務 | 1 |
| 北海道中川郡豊頃町 | 本人確認事務 | 1 |
| 北海道川上郡弟子屈町 | 本人確認事務 | 1 |
| 青森県青森市 | 本人確認事務 | 3 |
| 青森県八戸市 | 本人確認事務 | 2 |
| 青森県三戸郡三戸町 | 本人確認事務 | 1 |
| 岩手県盛岡市 | 本人確認事務 | 2 |
| 岩手県花巻市 | 本人確認事務 | 1 |
| 岩手県北上市 | 本人確認事務 | 1 |
| 岩手県滝沢市 | 本人確認事務 | 2 |
| 岩手県和賀郡西和賀町 | 本人確認事務 | 1 |
| 宮城県仙台市青葉区 | 本人確認事務 | 3 |
| 宮城県仙台市宮城野区 | 本人確認事務 | 2 |
| 宮城県仙台市太白区 | 本人確認事務 | 3 |
| 宮城県仙台市泉区 | 本人確認事務 | 6 |
| 宮城県塩竈市 | 本人確認事務 | 1 |
| 宮城県白石市 | 本人確認事務 | 1 |
| 宮城県名取市 | 本人確認事務 | 1 |
| 宮城県岩沼市 | 本人確認事務 | 2 |
| 宮城県栗原市 | 本人確認事務 | 1 |
| 宮城県黒川郡富谷町 | 本人確認事務 | 1 |
| 宮城県加美郡加美町 | 本人確認事務 | 2 |
| 宮城県本吉郡南三陸町 | 本人確認事務 | 1 |
| 秋田県秋田市 | 本人確認事務 | 4 |
| 秋田県横手市 | 本人確認事務 | 1 |
| 山形県鶴岡市 | 本人確認事務 | 2 |
| 山形県新庄市 | 本人確認事務 | 3 |
| 山形県南陽市 | 番号利用法附則第二条に基づく準備行為 | 4 |
| 福島県 | 福島復興再生特措法による健康管理調査の実施に関する事務 | 1 |
| 福島県福島市 | 本人確認事務 | 2 |
| 福島県会津若松市 | 本人確認事務 | 2 |
| 福島県いわき市 | 本人確認事務 | 3 |
| 福島県南相馬市 | 本人確認事務 | 17 |
| 福島県西白河郡西郷村 | 本人確認事務 | 1 |

提供期間：平成27年1月～平成27年12月

| 提供先団体名 | 事務区分 | 提供件数 |
|-------------|--------------------|------|
| 福島県西白河郡中島村 | 本人確認事務 | 2 |
| 福島県石川郡石川町 | 本人確認事務 | 1 |
| 福島県双葉郡広野町 | 本人確認事務 | 1 |
| 福島県双葉郡大熊町 | 本人確認事務 | 2 |
| 茨城県 | 恩給法による年金の支給に関する事務 | 3 |
| 茨城県土浦市 | 本人確認事務 | 2 |
| 茨城県古河市 | 本人確認事務 | 3 |
| 茨城県龍ヶ崎市 | 本人確認事務 | 5 |
| 茨城県取手市 | 本人確認事務 | 2 |
| 茨城県牛久市 | 本人確認事務 | 1 |
| 茨城県つくば市 | 本人確認事務 | 7 |
| 茨城県ひたちなか市 | 本人確認事務 | 2 |
| 茨城県那珂郡東海村 | 本人確認事務 | 9 |
| 茨城県稲敷郡阿見町 | 本人確認事務 | 1 |
| 栃木県宇都宮市 | 本人確認事務 | 10 |
| 栃木県栃木市 | 本人確認事務 | 1 |
| 栃木県真岡市 | 本人確認事務 | 2 |
| 栃木県矢板市 | 本人確認事務 | 1 |
| 群馬県前橋市 | 本人確認事務 | 2 |
| 群馬県高崎市 | 本人確認事務 | 3 |
| 群馬県伊勢崎市 | 本人確認事務 | 7 |
| 群馬県太田市 | 本人確認事務 | 5 |
| 群馬県沼田市 | 本人確認事務 | 2 |
| 群馬県富岡市 | 本人確認事務 | 1 |
| 群馬県吾妻郡長野原町 | 本人確認事務 | 1 |
| 群馬県邑楽郡大泉町 | 本人確認事務 | 2 |
| 埼玉県 | 番号利用法附則第二条に基づく準備行為 | 2307 |
| 埼玉県さいたま市大宮区 | 本人確認事務 | 3 |
| 埼玉県さいたま市見沼区 | 本人確認事務 | 2 |
| 埼玉県さいたま市浦和区 | 本人確認事務 | 3 |
| 埼玉県さいたま市南区 | 本人確認事務 | 2 |
| 埼玉県さいたま市緑区 | 本人確認事務 | 1 |
| 埼玉県さいたま市岩槻区 | 本人確認事務 | 1 |
| 埼玉県川越市 | 本人確認事務 | 5 |
| 埼玉県熊谷市 | 本人確認事務 | 2 |
| 埼玉県川口市 | 本人確認事務 | 8 |
| 埼玉県所沢市 | 本人確認事務 | 3 |
| 埼玉県飯能市 | 本人確認事務 | 1 |
| 埼玉県加須市 | 本人確認事務 | 3 |
| 埼玉県本庄市 | 本人確認事務 | 1 |
| 埼玉県春日部市 | 本人確認事務 | 8 |
| 埼玉県狭山市 | 本人確認事務 | 1 |
| 埼玉県深谷市 | 本人確認事務 | 2 |
| 埼玉県上尾市 | 本人確認事務 | 6 |
| 埼玉県草加市 | 本人確認事務 | 6 |
| 埼玉県越谷市 | 本人確認事務 | 11 |
| 埼玉県蕨市 | 本人確認事務 | 4 |
| 埼玉県戸田市 | 本人確認事務 | 6 |
| 埼玉県入間市 | 本人確認事務 | 7 |
| 埼玉県朝霞市 | 本人確認事務 | 1 |
| 埼玉県和光市 | 本人確認事務 | 1 |
| 埼玉県新座市 | 本人確認事務 | 1 |

提供期間：平成27年1月～平成27年12月

| 提供先団体名 | 事務区分 | 提供件数 |
|------------|----------------------------|------|
| 埼玉県久喜市 | 本人確認事務 | 3 |
| 埼玉県北本市 | 本人確認事務 | 1 |
| 埼玉県八潮市 | 本人確認事務 | 2 |
| 埼玉県富士見市 | 本人確認事務 | 1 |
| 埼玉県三郷市 | 本人確認事務 | 1 |
| 埼玉県坂戸市 | 本人確認事務 | 1 |
| 埼玉県幸手市 | 本人確認事務 | 2 |
| 埼玉県鶴ヶ島市 | 本人確認事務 | 2 |
| 埼玉県入間郡毛呂山町 | 本人確認事務 | 2 |
| 埼玉県比企郡小川町 | 本人確認事務 | 1 |
| 埼玉県秩父郡皆野町 | 本人確認事務 | 3 |
| 埼玉県児玉郡上里町 | 本人確認事務 | 4 |
| 千葉県千葉市中央区 | 本人確認事務 | 17 |
| 千葉県千葉市花見川区 | 本人確認事務 | 7 |
| 千葉県千葉市稲毛区 | 本人確認事務 | 4 |
| 千葉県千葉市緑区 | 本人確認事務 | 1 |
| 千葉県千葉市美浜区 | 本人確認事務 | 1 |
| 千葉県銚子市 | 本人確認事務 | 5 |
| 千葉縣市川市 | 本人確認事務 | 14 |
| 千葉県船橋市 | 本人確認事務 | 7 |
| 千葉県木更津市 | 本人確認事務 | 1 |
| 千葉県松戸市 | 本人確認事務 | 15 |
| 千葉県野田市 | 本人確認事務 | 5 |
| 千葉県茂原市 | 本人確認事務 | 2 |
| 千葉県成田市 | 本人確認事務 | 7 |
| 千葉県東金市 | 本人確認事務 | 5 |
| 千葉県習志野市 | 本人確認事務 | 4 |
| 千葉県柏市 | 本人確認事務 | 7 |
| 千葉縣市原市 | 本人確認事務 | 4 |
| 千葉県流山市 | 本人確認事務 | 2 |
| 千葉県八千代市 | 本人確認事務 | 14 |
| 千葉県鴨川市 | 本人確認事務 | 2 |
| 千葉県鎌ヶ谷市 | 本人確認事務 | 3 |
| 千葉県浦安市 | 本人確認事務 | 2 |
| 千葉県八街市 | 本人確認事務 | 2 |
| 千葉県印西市 | 本人確認事務 | 10 |
| 千葉県富里市 | 本人確認事務 | 4 |
| 千葉県香取市 | 本人確認事務 | 1 |
| 千葉県大網白里市 | 本人確認事務 | 1 |
| 東京都 | 恩給法による年金の支給に関する事務 | 97 |
| 東京都 | 特定非営利活動促進法による法人設立の認証に関する事務 | 2 |
| 東京都 | 電気工事士法による認定証の交付に関する事務 | 1 |
| 東京都千代田区 | 本人確認事務 | 2 |
| 東京都中央区 | 本人確認事務 | 11 |
| 東京都港区 | 本人確認事務 | 57 |
| 東京都新宿区 | 本人確認事務 | 32 |
| 東京都文京区 | 本人確認事務 | 5 |
| 東京都台東区 | 本人確認事務 | 21 |
| 東京都墨田区 | 本人確認事務 | 8 |
| 東京都江東区 | 本人確認事務 | 12 |
| 東京都品川区 | 本人確認事務 | 6 |
| 東京都目黒区 | 本人確認事務 | 14 |

提供期間：平成27年1月～平成27年12月

| 提供先団体名 | 事務区分 | 提供件数 |
|--------------|----------------------------|------|
| 東京都大田区 | 本人確認事務 | 18 |
| 東京都世田谷区 | 本人確認事務 | 48 |
| 東京都渋谷区 | 本人確認事務 | 15 |
| 東京都中野区 | 本人確認事務 | 5 |
| 東京都杉並区 | 本人確認事務 | 29 |
| 東京都豊島区 | 本人確認事務 | 11 |
| 東京都北区 | 本人確認事務 | 5 |
| 東京都荒川区 | 本人確認事務 | 7 |
| 東京都板橋区 | 本人確認事務 | 9 |
| 東京都練馬区 | 本人確認事務 | 30 |
| 東京都足立区 | 本人確認事務 | 7 |
| 東京都葛飾区 | 本人確認事務 | 13 |
| 東京都江戸川区 | 本人確認事務 | 14 |
| 東京都八王子市 | 本人確認事務 | 70 |
| 東京都立川市 | 本人確認事務 | 17 |
| 東京都武蔵野市 | 本人確認事務 | 13 |
| 東京都三鷹市 | 本人確認事務 | 3 |
| 東京都青梅市 | 本人確認事務 | 4 |
| 東京都府中市 | 本人確認事務 | 18 |
| 東京都昭島市 | 本人確認事務 | 12 |
| 東京都昭島市 | 番号利用法附則第二条に基づく準備行為 | 5 |
| 東京都調布市 | 本人確認事務 | 13 |
| 東京都町田市 | 本人確認事務 | 9 |
| 東京都小金井市 | 本人確認事務 | 18 |
| 東京都小平市 | 本人確認事務 | 11 |
| 東京都日野市 | 本人確認事務 | 13 |
| 東京都東村山市 | 本人確認事務 | 3 |
| 東京都国分寺市 | 本人確認事務 | 7 |
| 東京都国立市 | 本人確認事務 | 8 |
| 東京都福生市 | 本人確認事務 | 2 |
| 東京都清瀬市 | 本人確認事務 | 1 |
| 東京都東久留米市 | 本人確認事務 | 1 |
| 東京都武蔵村山市 | 本人確認事務 | 1 |
| 東京都多摩市 | 本人確認事務 | 2 |
| 東京都稲城市 | 本人確認事務 | 3 |
| 東京都羽村市 | 本人確認事務 | 3 |
| 東京都あきる野市 | 本人確認事務 | 1 |
| 東京都西東京市 | 本人確認事務 | 10 |
| 東京都西多摩郡瑞穂町 | 本人確認事務 | 1 |
| 神奈川県 | 恩給法による年金の支給に関する事務 | 49 |
| 神奈川県横浜市 | 特定非営利活動促進法による法人設立の認証に関する事務 | 3 |
| 神奈川県横浜市鶴見区 | 本人確認事務 | 3 |
| 神奈川県横浜市神奈川区 | 本人確認事務 | 6 |
| 神奈川県横浜市西区 | 本人確認事務 | 3 |
| 神奈川県横浜市中区 | 本人確認事務 | 11 |
| 神奈川県横浜市南区 | 本人確認事務 | 6 |
| 神奈川県横浜市保土ヶ谷区 | 本人確認事務 | 3 |
| 神奈川県横浜市磯子区 | 本人確認事務 | 1 |
| 神奈川県横浜市金沢区 | 本人確認事務 | 1 |
| 神奈川県横浜市港北区 | 本人確認事務 | 8 |
| 神奈川県横浜市戸塚区 | 本人確認事務 | 4 |
| 神奈川県横浜市港南区 | 本人確認事務 | 1 |

提供期間：平成27年1月～平成27年12月

| 提供先団体名 | 事務区分 | 提供件数 |
|--------------|----------------------------|------|
| 神奈川県横浜市旭区 | 本人確認事務 | 1 |
| 神奈川県横浜市緑区 | 本人確認事務 | 4 |
| 神奈川県横浜市瀬谷区 | 本人確認事務 | 4 |
| 神奈川県横浜市青葉区 | 本人確認事務 | 6 |
| 神奈川県横浜市都筑区 | 本人確認事務 | 2 |
| 神奈川県川崎市川崎区 | 本人確認事務 | 5 |
| 神奈川県川崎市幸区 | 本人確認事務 | 2 |
| 神奈川県川崎市中原区 | 本人確認事務 | 11 |
| 神奈川県川崎市高津区 | 本人確認事務 | 1 |
| 神奈川県川崎市多摩区 | 本人確認事務 | 9 |
| 神奈川県川崎市宮前区 | 本人確認事務 | 1 |
| 神奈川県川崎市麻生区 | 本人確認事務 | 3 |
| 神奈川県相模原市 | 特定非営利活動促進法による法人設立の認証に関する事務 | 1 |
| 神奈川県相模原市緑区 | 本人確認事務 | 23 |
| 神奈川県相模原市中央区 | 本人確認事務 | 22 |
| 神奈川県相模原市南区 | 本人確認事務 | 6 |
| 神奈川県横須賀市 | 本人確認事務 | 10 |
| 神奈川県平塚市 | 本人確認事務 | 2 |
| 神奈川県鎌倉市 | 本人確認事務 | 1 |
| 神奈川県藤沢市 | 本人確認事務 | 6 |
| 神奈川県小田原市 | 本人確認事務 | 4 |
| 神奈川県茅ヶ崎市 | 本人確認事務 | 7 |
| 神奈川県逗子市 | 本人確認事務 | 3 |
| 神奈川県秦野市 | 本人確認事務 | 4 |
| 神奈川県厚木市 | 本人確認事務 | 4 |
| 神奈川県大和市 | 本人確認事務 | 7 |
| 神奈川県伊勢原市 | 本人確認事務 | 2 |
| 神奈川県座間市 | 本人確認事務 | 23 |
| 神奈川県南足柄市 | 本人確認事務 | 1 |
| 神奈川県綾瀬市 | 本人確認事務 | 1 |
| 神奈川県高座郡寒川町 | 本人確認事務 | 2 |
| 神奈川県中郡大磯町 | 本人確認事務 | 1 |
| 神奈川県足柄上郡松田町 | 本人確認事務 | 3 |
| 神奈川県足柄上郡山北町 | 本人確認事務 | 1 |
| 神奈川県足柄下郡箱根町 | 本人確認事務 | 1 |
| 神奈川県足柄下郡湯河原町 | 本人確認事務 | 1 |
| 神奈川県愛甲郡愛川町 | 本人確認事務 | 2 |
| 新潟県新潟市東区 | 本人確認事務 | 1 |
| 新潟県新潟市中央区 | 本人確認事務 | 1 |
| 新潟県柏崎市 | 本人確認事務 | 3 |
| 新潟県妙高市 | 本人確認事務 | 1 |
| 新潟県五泉市 | 本人確認事務 | 1 |
| 新潟県上越市 | 本人確認事務 | 6 |
| 新潟県佐渡市 | 本人確認事務 | 1 |
| 富山県富山市 | 本人確認事務 | 5 |
| 富山県南砺市 | 本人確認事務 | 1 |
| 富山県射水市 | 本人確認事務 | 1 |
| 石川県金沢市 | 本人確認事務 | 6 |
| 石川県加賀市 | 本人確認事務 | 2 |
| 石川県かほく市 | 本人確認事務 | 5 |
| 石川県白山市 | 本人確認事務 | 1 |
| 石川県能美市 | 本人確認事務 | 1 |

提供期間：平成27年1月～平成27年12月

| 提供先団体名 | 事務区分 | 提供件数 |
|--------------|-----------------------------|-------|
| 石川県野々市市 | 本人確認事務 | 1 |
| 石川県鳳珠郡能登町 | 本人確認事務 | 1 |
| 福井県福井市 | 本人確認事務 | 5 |
| 福井県敦賀市 | 本人確認事務 | 1 |
| 福井県あわら市 | 本人確認事務 | 1 |
| 福井県越前市 | 本人確認事務 | 2 |
| 山梨県 | 本人確認事務 | 7 |
| 山梨県 | 恩給法による年金の支給に関する事務 | 278 |
| 山梨県 | 被爆者援護法による医療特別手当等の支給に関する事務 | 809 |
| 山梨県 | 旅券法による一般旅券の発給等に関する事務 | 16606 |
| 山梨県 | フロン回収法による回収業者の登録等に関する事務 | 1 |
| 山梨県 | 地方税法による県税の犯則事件の調査に関する事務 | 3983 |
| 山梨県 | 山梨県県税条例による県税の賦課又は徴収に関する事務 | 10567 |
| 山梨県 | 心身障害者扶養共済条例による年金の支給に関する事務 | 345 |
| 山梨県 | 看護職員修学資金貸与条例に関する事務 | 24 |
| 山梨県 | 採石法による採石業者の登録等に関する事務 | 1 |
| 山梨県 | 砂利採取法による砂利採取業者の登録等に関する事務 | 7 |
| 山梨県 | 県営住宅設置及び管理条例に関する事務 | 552 |
| 山梨県甲府市 | 本人確認事務 | 617 |
| 山梨県甲府市 | 公職選挙法第44条による文書の交付に関する事務 | 96 |
| 山梨県富士吉田市 | 本人確認事務 | 176 |
| 山梨県富士吉田市 | 公職選挙法第44条による文書の交付に関する事務 | 52 |
| 山梨県都留市 | 本人確認事務 | 134 |
| 山梨県都留市 | 公職選挙法第44条による文書の交付に関する事務 | 21 |
| 山梨県山梨市 | 本人確認事務 | 151 |
| 山梨県山梨市 | 公職選挙法第44条による文書の交付に関する事務 | 38 |
| 山梨県大月市 | 本人確認事務 | 29 |
| 山梨県大月市 | 公職選挙法第44条による文書の交付に関する事務 | 8 |
| 山梨県大月市 | 公職選挙法第49条による投票を行わせることに関する事務 | 3 |
| 山梨県韭崎市 | 本人確認事務 | 85 |
| 山梨県南アルプス市 | 本人確認事務 | 191 |
| 山梨県南アルプス市 | 公職選挙法第44条による文書の交付に関する事務 | 77 |
| 山梨県北杜市 | 本人確認事務 | 89 |
| 山梨県北杜市 | 公職選挙法第44条による文書の交付に関する事務 | 18 |
| 山梨県甲斐市 | 本人確認事務 | 241 |
| 山梨県甲斐市 | 公職選挙法第44条による文書の交付に関する事務 | 64 |
| 山梨県笛吹市 | 本人確認事務 | 201 |
| 山梨県笛吹市 | 公職選挙法第44条による文書の交付に関する事務 | 18 |
| 山梨県上野原市 | 本人確認事務 | 156 |
| 山梨県上野原市 | 公職選挙法第44条による文書の交付に関する事務 | 17 |
| 山梨県甲州市 | 本人確認事務 | 76 |
| 山梨県甲州市 | 公職選挙法第44条による文書の交付に関する事務 | 19 |
| 山梨県甲州市 | 公職選挙法第49条による投票を行わせることに関する事務 | 6 |
| 山梨県中央市 | 本人確認事務 | 658 |
| 山梨県中央市 | 公職選挙法第44条による文書の交付に関する事務 | 57 |
| 山梨県西八代郡市川三郷町 | 本人確認事務 | 363 |
| 山梨県西八代郡市川三郷町 | 公職選挙法第44条による文書の交付に関する事務 | 4 |
| 山梨県南巨摩郡早川町 | 本人確認事務 | 3 |
| 山梨県南巨摩郡早川町 | 公職選挙法第44条による文書の交付に関する事務 | 4 |
| 山梨県南巨摩郡身延町 | 本人確認事務 | 23 |
| 山梨県南巨摩郡身延町 | 公職選挙法第44条による文書の交付に関する事務 | 9 |
| 山梨県南巨摩郡南部町 | 本人確認事務 | 20 |

提供期間：平成27年1月～平成27年12月

| 提供先団体名 | 事務区分 | 提供件数 |
|---------------|-------------------------|------|
| 山梨県南巨摩郡南部町 | 公職選挙法第44条による文書の交付に関する事務 | 11 |
| 山梨県南巨摩郡富士川町 | 本人確認事務 | 28 |
| 山梨県南巨摩郡富士川町 | 公職選挙法第44条による文書の交付に関する事務 | 24 |
| 山梨県中巨摩郡昭和町 | 本人確認事務 | 146 |
| 山梨県中巨摩郡昭和町 | 公職選挙法第44条による文書の交付に関する事務 | 8 |
| 山梨県南都留郡西桂町 | 本人確認事務 | 22 |
| 山梨県南都留郡西桂町 | 公職選挙法第44条による文書の交付に関する事務 | 21 |
| 山梨県南都留郡忍野村 | 本人確認事務 | 89 |
| 山梨県南都留郡忍野村 | 公職選挙法第44条による文書の交付に関する事務 | 14 |
| 山梨県南都留郡山中湖村 | 本人確認事務 | 120 |
| 山梨県南都留郡鳴沢村 | 本人確認事務 | 7 |
| 山梨県南都留郡鳴沢村 | 公職選挙法第44条による文書の交付に関する事務 | 4 |
| 山梨県南都留郡富士河口湖町 | 本人確認事務 | 113 |
| 山梨県南都留郡富士河口湖町 | 公職選挙法第44条による文書の交付に関する事務 | 16 |
| 山梨県北都留郡小菅村 | 本人確認事務 | 9 |
| 山梨県北都留郡丹波山村 | 本人確認事務 | 14 |
| 長野県 | 恩給法による年金の支給に関する事務 | 8 |
| 長野県長野市 | 本人確認事務 | 6 |
| 長野県松本市 | 本人確認事務 | 29 |
| 長野県上田市 | 本人確認事務 | 2 |
| 長野県岡谷市 | 本人確認事務 | 6 |
| 長野県飯田市 | 本人確認事務 | 1 |
| 長野県諏訪市 | 本人確認事務 | 3 |
| 長野県小諸市 | 本人確認事務 | 3 |
| 長野県駒ヶ根市 | 本人確認事務 | 2 |
| 長野県茅野市 | 本人確認事務 | 3 |
| 長野県塩尻市 | 本人確認事務 | 3 |
| 長野県千曲市 | 本人確認事務 | 1 |
| 長野県東御市 | 本人確認事務 | 1 |
| 長野県安曇野市 | 本人確認事務 | 3 |
| 長野県北佐久郡軽井沢町 | 本人確認事務 | 1 |
| 長野県諏訪郡下諏訪町 | 本人確認事務 | 1 |
| 長野県諏訪郡富士見町 | 本人確認事務 | 1 |
| 長野県上伊那郡箕輪町 | 本人確認事務 | 2 |
| 長野県下伊那郡根羽村 | 本人確認事務 | 1 |
| 長野県下伊那郡喬木村 | 本人確認事務 | 2 |
| 岐阜県岐阜市 | 本人確認事務 | 5 |
| 岐阜県揖斐郡池田町 | 本人確認事務 | 1 |
| 静岡県静岡市葵区 | 本人確認事務 | 7 |
| 静岡県静岡市駿河区 | 本人確認事務 | 2 |
| 静岡県静岡市清水区 | 本人確認事務 | 5 |
| 静岡県浜松市中区 | 本人確認事務 | 11 |
| 静岡県浜松市西区 | 本人確認事務 | 7 |
| 静岡県浜松市南区 | 本人確認事務 | 1 |
| 静岡県浜松市北区 | 本人確認事務 | 1 |
| 静岡県浜松市天竜区 | 本人確認事務 | 1 |
| 静岡県沼津市 | 本人確認事務 | 8 |
| 静岡県熱海市 | 本人確認事務 | 3 |
| 静岡県富士宮市 | 本人確認事務 | 21 |
| 静岡県伊東市 | 本人確認事務 | 4 |
| 静岡県富士市 | 本人確認事務 | 38 |
| 静岡県磐田市 | 本人確認事務 | 4 |

提供期間：平成27年1月～平成27年12月

| 提供先団体名 | 事務区分 | 提供件数 |
|------------|--------------------|------|
| 静岡県掛川市 | 本人確認事務 | 2 |
| 静岡県藤枝市 | 本人確認事務 | 1 |
| 静岡県御殿場市 | 本人確認事務 | 5 |
| 静岡県袋井市 | 本人確認事務 | 8 |
| 静岡県裾野市 | 本人確認事務 | 6 |
| 静岡県湖西市 | 本人確認事務 | 7 |
| 静岡県伊豆市 | 本人確認事務 | 1 |
| 静岡県牧之原市 | 本人確認事務 | 1 |
| 静岡県駿東郡長泉町 | 本人確認事務 | 8 |
| 静岡県周智郡森町 | 本人確認事務 | 1 |
| 愛知県 | 恩給法による年金の支給に関する事務 | 4 |
| 愛知県名古屋市中種区 | 本人確認事務 | 2 |
| 愛知県名古屋市中区 | 本人確認事務 | 2 |
| 愛知県名古屋市中村区 | 本人確認事務 | 4 |
| 愛知県名古屋市中区 | 本人確認事務 | 3 |
| 愛知県名古屋市昭和区 | 本人確認事務 | 1 |
| 愛知県名古屋市中川区 | 本人確認事務 | 4 |
| 愛知県名古屋市南区 | 本人確認事務 | 3 |
| 愛知県名古屋市守山区 | 本人確認事務 | 1 |
| 愛知県名古屋市緑区 | 本人確認事務 | 2 |
| 愛知県名古屋市名東区 | 本人確認事務 | 5 |
| 愛知県豊橋市 | 本人確認事務 | 4 |
| 愛知県岡崎市 | 本人確認事務 | 9 |
| 愛知県一宮市 | 本人確認事務 | 10 |
| 愛知県瀬戸市 | 本人確認事務 | 2 |
| 愛知県春日井市 | 本人確認事務 | 5 |
| 愛知県豊川市 | 本人確認事務 | 1 |
| 愛知県碧南市 | 本人確認事務 | 5 |
| 愛知県豊田市 | 本人確認事務 | 13 |
| 愛知県安城市 | 本人確認事務 | 1 |
| 愛知県西尾市 | 本人確認事務 | 6 |
| 愛知県蒲郡市 | 本人確認事務 | 2 |
| 愛知県犬山市 | 本人確認事務 | 2 |
| 愛知県常滑市 | 本人確認事務 | 1 |
| 愛知県江南市 | 本人確認事務 | 6 |
| 愛知県小牧市 | 本人確認事務 | 2 |
| 愛知県稲沢市 | 本人確認事務 | 1 |
| 愛知県新城市 | 本人確認事務 | 1 |
| 愛知県知多市 | 本人確認事務 | 1 |
| 愛知県知立市 | 本人確認事務 | 2 |
| 愛知県日進市 | 本人確認事務 | 1 |
| 愛知県清須市 | 本人確認事務 | 4 |
| 愛知県あま市 | 本人確認事務 | 1 |
| 愛知県知多郡東浦町 | 本人確認事務 | 4 |
| 愛知県額田郡幸田町 | 本人確認事務 | 3 |
| 三重県津市 | 本人確認事務 | 4 |
| 三重県四日市市 | 本人確認事務 | 4 |
| 三重県鈴鹿市 | 本人確認事務 | 7 |
| 三重県名張市 | 番号利用法附則第二条に基づく準備行為 | 1 |
| 三重県亀山市 | 本人確認事務 | 2 |
| 三重県伊賀市 | 本人確認事務 | 1 |
| 三重県多気郡明和町 | 番号利用法附則第二条に基づく準備行為 | 1 |

提供期間：平成27年1月～平成27年12月

| 提供先団体名 | 事務区分 | 提供件数 |
|------------|----------------------------|------|
| 滋賀県 | 特定非営利活動促進法による法人設立の認証に関する事務 | 1 |
| 滋賀県彦根市 | 本人確認事務 | 1 |
| 滋賀県長浜市 | 本人確認事務 | 3 |
| 滋賀県草津市 | 本人確認事務 | 4 |
| 滋賀県蒲生郡竜王町 | 本人確認事務 | 1 |
| 京都府京都市北区 | 本人確認事務 | 5 |
| 京都府京都市左京区 | 本人確認事務 | 2 |
| 京都府京都市右京区 | 本人確認事務 | 1 |
| 京都府京都市西京区 | 本人確認事務 | 9 |
| 京都府宇治市 | 本人確認事務 | 1 |
| 京都府宮津市 | 本人確認事務 | 1 |
| 大阪府大阪市西区 | 本人確認事務 | 2 |
| 大阪府大阪市天王寺区 | 本人確認事務 | 1 |
| 大阪府大阪市東淀川区 | 本人確認事務 | 3 |
| 大阪府大阪市東成区 | 本人確認事務 | 1 |
| 大阪府大阪市生野区 | 本人確認事務 | 5 |
| 大阪府大阪市阿倍野区 | 本人確認事務 | 2 |
| 大阪府大阪市住吉区 | 本人確認事務 | 2 |
| 大阪府大阪市東住吉区 | 本人確認事務 | 1 |
| 大阪府大阪市西成区 | 本人確認事務 | 7 |
| 大阪府大阪市淀川区 | 本人確認事務 | 3 |
| 大阪府大阪市住之江区 | 本人確認事務 | 1 |
| 大阪府大阪市平野区 | 本人確認事務 | 3 |
| 大阪府大阪市北区 | 本人確認事務 | 2 |
| 大阪府大阪市中央区 | 本人確認事務 | 7 |
| 大阪府堺市中区 | 本人確認事務 | 1 |
| 大阪府堺市南区 | 本人確認事務 | 1 |
| 大阪府豊中市 | 本人確認事務 | 4 |
| 大阪府高槻市 | 本人確認事務 | 3 |
| 大阪府枚方市 | 本人確認事務 | 1 |
| 大阪府八尾市 | 本人確認事務 | 3 |
| 大阪府和泉市 | 本人確認事務 | 2 |
| 大阪府箕面市 | 本人確認事務 | 7 |
| 大阪府羽曳野市 | 本人確認事務 | 1 |
| 大阪府東大阪市 | 本人確認事務 | 1 |
| 兵庫県神戸市東灘区 | 本人確認事務 | 3 |
| 兵庫県神戸市灘区 | 本人確認事務 | 1 |
| 兵庫県神戸市長田区 | 本人確認事務 | 1 |
| 兵庫県神戸市須磨区 | 本人確認事務 | 2 |
| 兵庫県神戸市北区 | 本人確認事務 | 1 |
| 兵庫県姫路市 | 本人確認事務 | 32 |
| 兵庫県尼崎市 | 本人確認事務 | 2 |
| 兵庫県西宮市 | 本人確認事務 | 3 |
| 兵庫県伊丹市 | 本人確認事務 | 2 |
| 兵庫県小野市 | 本人確認事務 | 1 |
| 兵庫県篠山市 | 本人確認事務 | 1 |
| 兵庫県川辺郡猪名川町 | 本人確認事務 | 7 |
| 兵庫県赤穂郡上郡町 | 本人確認事務 | 1 |
| 奈良県奈良市 | 本人確認事務 | 3 |
| 奈良県大和郡山市 | 本人確認事務 | 1 |
| 和歌山県和歌山市 | 本人確認事務 | 1 |
| 和歌山県海南市 | 本人確認事務 | 1 |

提供期間：平成27年1月～平成27年12月

| 提供先団体名 | 事務区分 | 提供件数 |
|-------------|--------------------|------|
| 和歌山県紀の川市 | 本人確認事務 | 1 |
| 和歌山県西牟婁郡白浜町 | 本人確認事務 | 5 |
| 鳥取県鳥取市 | 本人確認事務 | 1 |
| 鳥取県米子市 | 本人確認事務 | 2 |
| 島根県 | 恩給法による年金の支給に関する事務 | 3 |
| 島根県松江市 | 本人確認事務 | 2 |
| 島根県出雲市 | 本人確認事務 | 4 |
| 島根県大田市 | 本人確認事務 | 1 |
| 岡山県岡山市北区 | 本人確認事務 | 2 |
| 岡山県岡山市中区 | 本人確認事務 | 1 |
| 岡山県岡山市南区 | 本人確認事務 | 3 |
| 岡山県笠岡市 | 本人確認事務 | 2 |
| 岡山県新見市 | 本人確認事務 | 1 |
| 広島県広島市東区 | 本人確認事務 | 1 |
| 広島県広島市南区 | 本人確認事務 | 1 |
| 広島県広島市西区 | 本人確認事務 | 2 |
| 広島県広島市安芸区 | 本人確認事務 | 1 |
| 広島県広島市佐伯区 | 本人確認事務 | 1 |
| 広島県呉市 | 本人確認事務 | 2 |
| 広島県福山市 | 本人確認事務 | 1 |
| 広島県府中市 | 本人確認事務 | 1 |
| 広島県東広島市 | 本人確認事務 | 1 |
| 山口県下関市 | 本人確認事務 | 5 |
| 山口県宇部市 | 本人確認事務 | 1 |
| 山口県山口市 | 本人確認事務 | 7 |
| 山口県防府市 | 本人確認事務 | 1 |
| 山口県周南市 | 本人確認事務 | 2 |
| 徳島県徳島市 | 本人確認事務 | 1 |
| 徳島県鳴門市 | 本人確認事務 | 2 |
| 香川県高松市 | 本人確認事務 | 4 |
| 愛媛県松山市 | 本人確認事務 | 1 |
| 愛媛県宇和島市 | 本人確認事務 | 1 |
| 愛媛県新居浜市 | 本人確認事務 | 1 |
| 愛媛県四国中央市 | 本人確認事務 | 6 |
| 高知県高知市 | 本人確認事務 | 1 |
| 福岡県 | 番号利用法附則第二条に基づく準備行為 | 465 |
| 福岡県北九州市戸畑区 | 本人確認事務 | 2 |
| 福岡県北九州市八幡東区 | 本人確認事務 | 1 |
| 福岡県福岡市東区 | 本人確認事務 | 7 |
| 福岡県福岡市中央区 | 本人確認事務 | 2 |
| 福岡県福岡市南区 | 本人確認事務 | 3 |
| 福岡県福岡市西区 | 本人確認事務 | 3 |
| 福岡県福岡市城南区 | 本人確認事務 | 2 |
| 福岡県大牟田市 | 本人確認事務 | 1 |
| 福岡県久留米市 | 本人確認事務 | 2 |
| 福岡県飯塚市 | 本人確認事務 | 1 |
| 福岡県柳川市 | 本人確認事務 | 3 |
| 福岡県大川市 | 本人確認事務 | 1 |
| 福岡県中間市 | 本人確認事務 | 1 |
| 福岡県小郡市 | 本人確認事務 | 1 |
| 福岡県春日市 | 本人確認事務 | 2 |
| 福岡県大野城市 | 本人確認事務 | 1 |

提供期間：平成27年1月～平成27年12月

| 提供先団体名 | 事務区分 | 提供件数 |
|--------------------|-----------------------------|-------|
| 福岡県古賀市 | 本人確認事務 | 2 |
| 佐賀県唐津市 | 本人確認事務 | 1 |
| 長崎県島原市 | 本人確認事務 | 1 |
| 長崎県対馬市 | 本人確認事務 | 1 |
| 長崎県東彼杵郡川棚町 | 本人確認事務 | 1 |
| 熊本県熊本市中央区 | 本人確認事務 | 2 |
| 熊本県熊本市北区 | 本人確認事務 | 2 |
| 熊本県菊池市 | 本人確認事務 | 11 |
| 熊本県宇土市 | 本人確認事務 | 5 |
| 熊本県天草市 | 本人確認事務 | 1 |
| 熊本県菊池郡大津町 | 本人確認事務 | 1 |
| 熊本県菊池郡菊陽町 | 本人確認事務 | 1 |
| 熊本県球磨郡水上村 | 本人確認事務 | 1 |
| 大分県大分市 | 本人確認事務 | 2 |
| 大分県別府市 | 本人確認事務 | 2 |
| 大分県豊後高田市 | 本人確認事務 | 1 |
| 大分県由布市 | 本人確認事務 | 2 |
| 宮崎県宮崎市 | 本人確認事務 | 1 |
| 宮崎県延岡市 | 本人確認事務 | 1 |
| 宮崎県日南市 | 本人確認事務 | 1 |
| 宮崎県東諸県郡綾町 | 本人確認事務 | 2 |
| 鹿児島県出水市 | 本人確認事務 | 1 |
| 鹿児島県志布志市 | 本人確認事務 | 1 |
| 鹿児島県奄美市 | 本人確認事務 | 1 |
| 沖縄県那覇市 | 本人確認事務 | 1 |
| 沖縄県浦添市 | 本人確認事務 | 1 |
| 沖縄県沖縄市 | 本人確認事務 | 1 |
| 沖縄県豊見城市 | 本人確認事務 | 2 |
| 沖縄県南城市 | 本人確認事務 | 1 |
| 総務省政策統括官(恩給担当) | 恩給法による年金の支給に関する事務 | 13341 |
| 総務省政策統括官(恩給担当) | 改正前執行官法による年金の支給に関する事務 | 3 |
| 総務省政策統括官(恩給担当) | 国会議員互助年金法廃止法等による年金の支給に関する事務 | 18 |
| 東北総合通信局 | 電波法による無線局の免許等に関する事務 | 1 |
| 関東総合通信局 | 電気通信事業法による通信事業の許可等に関する事務 | 11 |
| 関東総合通信局 | 電波法による無線局の免許等に関する事務 | 76 |
| 関東総合通信局 | 電波法による無線局の免許等に関する事務 | 49 |
| 近畿総合通信局 | 電波法による無線局の免許等に関する事務 | 2 |
| 中国総合通信局 | 電波法による無線局の免許等に関する事務 | 2 |
| 地方公務員災害補償基金(東京都支部) | 地方公務員災害補償法による災害補償等に関する事務 | 1 |
| 地方公務員災害補償基金(山梨県支部) | 地方公務員災害補償法による災害補償等に関する事務 | 12 |
| 地方職員共済組合 | 地方公務員等共済組合法等による年金の支給に関する事務 | 23843 |
| 地方職員共済組合団体共済部 | 地方公務員等共済組合法等による年金の支給に関する事務 | 399 |
| 東京都職員共済組合 | 地方公務員等共済組合法等による年金の支給に関する事務 | 4072 |
| 札幌市職員共済組合 | 地方公務員等共済組合法等による年金の支給に関する事務 | 10 |
| 川崎市職員共済組合 | 地方公務員等共済組合法等による年金の支給に関する事務 | 330 |
| 横浜市職員共済組合 | 地方公務員等共済組合法等による年金の支給に関する事務 | 400 |
| 名古屋市職員共済組合 | 地方公務員等共済組合法等による年金の支給に関する事務 | 56 |
| 京都市職員共済組合 | 地方公務員等共済組合法等による年金の支給に関する事務 | 10 |
| 大阪市職員共済組合 | 地方公務員等共済組合法等による年金の支給に関する事務 | 48 |
| 神戸市職員共済組合 | 地方公務員等共済組合法等による年金の支給に関する事務 | 5 |
| 北海道市町村職員共済組合 | 地方公務員等共済組合法等による年金の支給に関する事務 | 35 |
| 青森県市町村職員共済組合 | 地方公務員等共済組合法等による年金の支給に関する事務 | 30 |

提供期間：平成27年1月～平成27年12月

| 提供先団体名 | 事務区分 | 提供件数 |
|------------------|----------------------------|-------|
| 岩手県市町村職員共済組合 | 地方公務員等共済組合法等による年金の支給に関する事務 | 10 |
| 宮城県市町村職員共済組合 | 地方公務員等共済組合法等による年金の支給に関する事務 | 5 |
| 秋田県市町村職員共済組合 | 地方公務員等共済組合法等による年金の支給に関する事務 | 16 |
| 山形県市町村職員共済組合 | 地方公務員等共済組合法等による年金の支給に関する事務 | 5 |
| 福島県市町村職員共済組合 | 地方公務員等共済組合法等による年金の支給に関する事務 | 30 |
| 茨城県市町村職員共済組合 | 地方公務員等共済組合法等による年金の支給に関する事務 | 15 |
| 栃木県市町村職員共済組合 | 地方公務員等共済組合法等による年金の支給に関する事務 | 20 |
| 群馬県市町村職員共済組合 | 地方公務員等共済組合法等による年金の支給に関する事務 | 20 |
| 埼玉県市町村職員共済組合 | 地方公務員等共済組合法等による年金の支給に関する事務 | 142 |
| 千葉県市町村職員共済組合 | 地方公務員等共済組合法等による年金の支給に関する事務 | 128 |
| 東京都市町村職員共済組合 | 地方公務員等共済組合法等による年金の支給に関する事務 | 830 |
| 神奈川県市町村職員共済組合 | 地方公務員等共済組合法等による年金の支給に関する事務 | 287 |
| 山梨県市町村職員共済組合 | 地方公務員等共済組合法等による年金の支給に関する事務 | 53504 |
| 新潟県市町村職員共済組合 | 地方公務員等共済組合法等による年金の支給に関する事務 | 25 |
| 石川県市町村職員共済組合 | 地方公務員等共済組合法等による年金の支給に関する事務 | 10 |
| 福井県市町村職員共済組合 | 地方公務員等共済組合法等による年金の支給に関する事務 | 10 |
| 長野県市町村職員共済組合 | 地方公務員等共済組合法等による年金の支給に関する事務 | 261 |
| 岐阜県市町村職員共済組合 | 地方公務員等共済組合法等による年金の支給に関する事務 | 20 |
| 静岡県市町村職員共済組合 | 地方公務員等共済組合法等による年金の支給に関する事務 | 322 |
| 愛知県市町村職員共済組合 | 地方公務員等共済組合法等による年金の支給に関する事務 | 18 |
| 三重県市町村職員共済組合 | 地方公務員等共済組合法等による年金の支給に関する事務 | 7 |
| 滋賀県市町村職員共済組合 | 地方公務員等共済組合法等による年金の支給に関する事務 | 5 |
| 大阪府市町村職員共済組合 | 地方公務員等共済組合法等による年金の支給に関する事務 | 51 |
| 兵庫県市町村職員共済組合 | 地方公務員等共済組合法等による年金の支給に関する事務 | 10 |
| 奈良県市町村職員共済組合 | 地方公務員等共済組合法等による年金の支給に関する事務 | 7 |
| 鳥取県市町村職員共済組合 | 地方公務員等共済組合法等による年金の支給に関する事務 | 1 |
| 島根県市町村職員共済組合 | 地方公務員等共済組合法等による年金の支給に関する事務 | 8 |
| 岡山県市町村職員共済組合 | 地方公務員等共済組合法等による年金の支給に関する事務 | 5 |
| 広島県市町村職員共済組合 | 地方公務員等共済組合法等による年金の支給に関する事務 | 5 |
| 山口県市町村職員共済組合 | 地方公務員等共済組合法等による年金の支給に関する事務 | 10 |
| 徳島県市町村職員共済組合 | 地方公務員等共済組合法等による年金の支給に関する事務 | 5 |
| 高知県市町村職員共済組合 | 地方公務員等共済組合法等による年金の支給に関する事務 | 1 |
| 福岡県市町村職員共済組合 | 地方公務員等共済組合法等による年金の支給に関する事務 | 15 |
| 長崎県市町村職員共済組合 | 地方公務員等共済組合法等による年金の支給に関する事務 | 6 |
| 熊本県市町村職員共済組合 | 地方公務員等共済組合法等による年金の支給に関する事務 | 15 |
| 宮崎県市町村職員共済組合 | 地方公務員等共済組合法等による年金の支給に関する事務 | 2 |
| 北海道都市職員共済組合 | 地方公務員等共済組合法等による年金の支給に関する事務 | 5 |
| 仙台市職員共済組合 | 地方公務員等共済組合法等による年金の支給に関する事務 | 5 |
| 愛知県都市職員共済組合 | 地方公務員等共済組合法等による年金の支給に関する事務 | 13 |
| 公立学校共済組合 | 地方公務員等共済組合法等による年金の支給に関する事務 | 43360 |
| 警察共済組合 | 地方公務員等共済組合法等による年金の支給に関する事務 | 10276 |
| 全国市町村職員共済組合連合会 | 地方公務員等共済組合法等による年金の支給に関する事務 | 1 |
| 都道府県議会議員共済会 | 地方議会議員の年金の支給に関する事務 | 181 |
| 市議会議員共済会 | 地方議会議員の年金の支給に関する事務 | 2438 |
| 町村議会議員共済会 | 地方議会議員の年金の支給に関する事務 | 1142 |
| 法務省民事局 | 不動産登記法による不動産の表示の登記等に関する事務 | 63 |
| 東京法務局 | 後見登記等に関する法律による登記に関する事務 | 49 |
| 国家公務員共済組合連合会 | 国家公務員共済組合法等による年金の支給に関する事務 | 43895 |
| 日本鉄道共済組合 | 厚年法改正法による年金の給付に関する事務(旧三公社) | 5903 |
| 日本たばこ産業共済組合 | 厚年法改正法による年金の給付に関する事務(旧三公社) | 66 |
| NTT企業年金基金 | 厚年法改正法による年金の給付に関する事務(旧三公社) | 10299 |
| 国家公務員共済組合連合会(旧令) | 旧令による特別措置法による年金の支給に関する事務 | 5 |

提供期間：平成27年1月～平成27年12月

| 提供先団体名 | 事務区分 | 提供件数 |
|----------------|-----------------------------|-----------|
| 日本私立学校振興・共済事業団 | 私立学校教職員共済法による年金の支給に関する事務 | 11861 |
| 厚生労働省労働基準局 | 労働者災害補償保険法による保険給付の支給等に関する事務 | 413 |
| 厚生労働省社会・援護局 | 戦傷病者戦没者遺族等援護法による年金の支給に関する事務 | 130 |
| 日本年金機構 | 国民年金法改正法による年金の給付に関する事務 | 264 |
| 日本年金機構 | 厚生年金保険法による被保険者に係る届出等に関する事務 | 63455 |
| 日本年金機構 | 厚年法改正法による年金の給付に関する事務(社保庁) | 28860 |
| 日本年金機構 | 農林漁業共済組合法等廃止法による年金の給付に関する事務 | 2 |
| 日本年金機構 | 国民年金法による被保険者に係る届出等に関する事務 | 2744382 |
| 日本年金機構 | 国民年金法による被保険者に係る届出等の事務(待機者) | 145213 |
| 日本年金機構 | 健保法による協会健保の被保険者に係る届出等に関する事務 | 1493 |
| 企業年金連合会 | 公的年金制度改正法による連合会の年金給付等に関する事務 | 8892 |
| 国民年金基金連合会 | 国民年金法による連合会の年金給付等に関する事務 | 5078 |
| 農林漁業団体職員共済組合 | 農林漁業団体職員共済組合法による年金の支給に関する事務 | 6242 |
| 関東地方整備局 | 不動産鑑定評価法による不動産鑑定士等の登録に関する事務 | 1 |
| (一財)全国建設研修センター | 建設業法による技術検定の実施に関する事務 | 168 |
| (一財)建設業技術者センター | 建設業法による監理技術者資格者証の交付に関する事務 | 846 |
| (一財)建設業振興基金 | 建設業法による技術検定の実施に関する事務 | 55 |
| (独)環境再生保全機構 | 石綿健康被害救済法による救済給付の支給等に関する事務 | 40 |
| (独)環境再生保全機構 | 石綿健康被害救済法による救済給付の支給等に関する事務 | 34 |
| 合計 | | 3,276,259 |

| | | |
|------|-----------------------------|-----------|
| 別表第一 | 恩給法による年金の支給に関する事務 | 19,945 |
| 別表第一 | 改正前執行官法による年金の支給に関する事務 | 4 |
| 別表第一 | 国会議員互助年金法廃止法等による年金の支給に関する事務 | 24 |
| 別表第一 | 地方公務員等共済組合法等による年金の支給に関する事務 | 164,786 |
| 別表第一 | 地方議会議員の年金の支給に関する事務 | 5,039 |
| 別表第一 | 地方公務員災害補償法による災害補償等に関する事務 | 14 |
| 別表第一 | 国家公務員共済組合法等による年金の支給に関する事務 | 52,238 |
| 別表第一 | 旧令による特別措置法による年金の支給に関する事務 | 6 |
| 別表第一 | 私立学校教職員共済法による年金の支給に関する事務 | 13,461 |
| 別表第一 | 労働者災害補償保険法による保険給付の支給等に関する事務 | 371 |
| 別表第一 | 戦傷病者戦没者遺族等援護法による年金の支給に関する事務 | 276 |
| 別表第一 | 農林漁業団体職員共済組合法による年金の支給に関する事務 | 19,718 |
| 別表第一 | 厚年法改正法による年金の給付に関する事務(旧三公社) | 19,526 |
| 別表第一 | 国民年金法改正法による年金の給付に関する事務 | 345 |
| 別表第一 | 厚生年金保険法による被保険者に係る届出等に関する事務 | 106,866 |
| 別表第一 | 厚年法改正法による年金の給付に関する事務(社保庁) | 39,787 |
| 別表第一 | 農林漁業共済組合法等廃止法による年金の給付に関する事務 | 2 |
| 別表第一 | 国民年金法による被保険者に係る届出等に関する事務 | 3,530,657 |
| 別表第一 | 国民年金法による連合会の年金給付等に関する事務 | 5,153 |
| 別表第一 | 厚生年金保険法による連合会の年金給付等に関する事務 | 1,501 |
| 別表第一 | 確定給付企業年金法による連合会の年金給付等に関する事務 | 335 |
| 別表第一 | 国民年金法による被保険者に係る届出等の事務(待機者) | 189,961 |
| 別表第一 | 公的年金制度改正法による連合会の年金給付等に関する事務 | 6,917 |
| 別表第一 | 電波法による無線局の免許等に関する事務 | 166 |
| 別表第一 | 建設業法による技術検定の実施に関する事務 | 218 |
| 別表第一 | 建設業法による監理技術者資格者証の交付に関する事務 | 1,153 |
| 別表第一 | 不動産鑑定評価法による不動産鑑定士等の登録に関する事務 | 1 |
| 別表第一 | 気象業務法による気象予報士の登録に関する事務 | 6 |
| 別表第一 | 電気通信事業法による通信事業の許可等に関する事務 | 13 |
| 別表第一 | 司法試験法による試験の実施に関する事務 | 43 |
| 別表第一 | 不動産登記法による不動産の表示の登記等に関する事務 | 62 |
| 別表第一 | 後見登記等に関する法律による登記に関する事務 | 69 |
| 別表第一 | 健保法による協会健保の被保険者に係る届出等に関する事務 | 1,386 |
| 別表第一 | 石綿健康被害救済法による救済給付の支給等に関する事務 | 80 |
| 別表第二 | 予防接種法による給付の支給に関する事務 | 2 |
| 別表第二 | 公職選挙法第44条による文書の交付に関する事務 | 80 |
| 別表第二 | 公職選挙法第49条による投票を行わせることに関する事務 | 8 |
| 別表第三 | 恩給法による年金の支給に関する事務 | 302 |

| | | |
|---------------|-----------------------------|-----------|
| 別表第三 | 宅地建物取引業法による免許・登録に関する事務 | 7 |
| 別表第三 | 特定非営利活動促進法による法人設立の認証に関する事務 | 11 |
| 別表第五 | 恩給法による年金の支給に関する事務 | 253 |
| 別表第五 | 被爆者援護法による医療特別手当等の支給に関する事務 | 713 |
| 別表第五 | 職業能力開発促進法による技能検定等に関する事務 | 10 |
| 別表第五 | 旅行業法により都道府県知事が行う事務の実施に関する事務 | 1 |
| 別表第五 | 旅券法による一般旅券の発給等に関する事務 | 15,932 |
| 別表第五 | フロン回収法による回収業者の登録等に関する事務 | 2 |
| 条例事務 | 恩給条例による年金の支給に関する事務 | 86 |
| 条例事務 | 地方税法による県税の犯則事件の調査に関する事務 | 2,750 |
| 条例事務 | 山梨県県税条例による県税の賦課又は徴収に関する事務 | 7,573 |
| 条例事務 | 心身障害者扶養共済条例による年金の支給に関する事務 | 343 |
| 条例事務 | 看護職員修学資金貸与条例に関する事務 | 26 |
| 条例事務 | 砂利採取法による砂利採取業者の登録等に関する事務 | 13 |
| 条例事務 | 県営住宅設置及び管理条例に関する事務 | 538 |
| 情報提供業務以外による提供 | - | 7,083 |
| 合計 | | 4,215,862 |

提供事務区分別本人確認情報提供内訳(平成27年1月～平成27年12月)

| | | |
|------|-----------------------------|-----------|
| 別表第一 | 恩給法による年金の支給に関する事務 | 13,341 |
| 別表第一 | 改正前執行官法による年金の支給に関する事務 | 3 |
| 別表第一 | 国会議員互助年金法廃止法等による年金の支給に関する事務 | 18 |
| 別表第一 | 地方公務員等共済組合法等による年金の支給に関する事務 | 138,729 |
| 別表第一 | 地方議会議員の年金の支給に関する事務 | 3,761 |
| 別表第一 | 地方公務員災害補償法による災害補償等に関する事務 | 13 |
| 別表第一 | 国家公務員共済組合法等による年金の支給に関する事務 | 43,895 |
| 別表第一 | 旧令による特別措置法による年金の支給に関する事務 | 5 |
| 別表第一 | 私立学校教職員共済法による年金の支給に関する事務 | 11,861 |
| 別表第一 | 労働者災害補償保険法による保険給付の支給等に関する事務 | 413 |
| 別表第一 | 戦傷病者戦没者遺族等援護法による年金の支給に関する事務 | 130 |
| 別表第一 | 農林漁業団体職員共済組合法による年金の支給に関する事務 | 6,242 |
| 別表第一 | 厚年法改正法による年金の給付に関する事務(旧三公社) | 16,268 |
| 別表第一 | 国民年金法改正法による年金の給付に関する事務 | 264 |
| 別表第一 | 厚生年金保険法による被保険者に係る届出等に関する事務 | 63,455 |
| 別表第一 | 厚年法改正法による年金の給付に関する事務(社保庁) | 28,860 |
| 別表第一 | 農林漁業共済組合法等廃止法による年金の給付に関する事務 | 2 |
| 別表第一 | 国民年金法による被保険者に係る届出等に関する事務 | 2,744,382 |
| 別表第一 | 国民年金法による連合会の年金給付等に関する事務 | 5,078 |
| 別表第一 | 国民年金法による被保険者に係る届出等の事務(待機者) | 145,213 |
| 別表第一 | 公的年金制度改正法による連合会の年金給付等に関する事務 | 8,892 |
| 別表第一 | 電波法による無線局の免許等に関する事務 | 130 |
| 別表第一 | 建設業法による技術検定の実施に関する事務 | 223 |
| 別表第一 | 建設業法による監理技術者資格者証の交付に関する事務 | 846 |
| 別表第一 | 不動産鑑定評価法による不動産鑑定士等の登録に関する事務 | 1 |
| 別表第一 | 電気通信事業法による通信事業の許可等に関する事務 | 11 |
| 別表第一 | 不動産登記法による不動産の表示の登記等に関する事務 | 63 |
| 別表第一 | 後見登記等に関する法律による登記に関する事務 | 49 |
| 別表第一 | 健保法による協会健保の被保険者に係る届出等に関する事務 | 1,493 |
| 別表第一 | 石綿健康被害救済法による救済給付の支給等に関する事務 | 74 |
| 別表第二 | 公職選挙法第44条による文書の交付に関する事務 | 600 |
| 別表第二 | 公職選挙法第49条による投票を行わせることに関する事務 | 9 |
| 別表第三 | 恩給法による年金の支給に関する事務 | 164 |
| 別表第三 | 福島復興再生特措法による健康管理調査の実施に関する事務 | 1 |
| 別表第三 | 特定非営利活動促進法による法人設立の認証に関する事務 | 3 |
| 別表第三 | 電気工事士法による認定証の交付に関する事務 | 1 |
| 別表第三 | 番号利用法附則第二条に基づく準備行為 | 2,772 |
| 別表第四 | 特定非営利活動促進法による法人設立の認証に関する事務 | 4 |

| | | |
|-------------------|---------------------------|-----------|
| 別表第四 | 番号利用法附則第二条に基づく準備行為 | 11 |
| 別表第五 | 恩給法による年金の支給に関する事務 | 278 |
| 別表第五 | 被爆者援護法による医療特別手当等の支給に関する事務 | 809 |
| 別表第五 | 旅券法による一般旅券の発給等に関する事務 | 16,606 |
| 別表第五 | フロン回収法による回収業者の登録等に関する事務 | 1 |
| 条例事務 | 地方税法による県税の犯則事件の調査に関する事務 | 3,983 |
| 条例事務 | 山梨県県税条例による県税の賦課又は徴収に関する事務 | 10,567 |
| 条例事務 | 心身障害者扶養共済条例による年金の支給に関する事務 | 345 |
| 条例事務 | 看護職員修学資金貸与条例に関する事務 | 24 |
| 条例事務 | 採石法による採石業者の登録等に関する事務 | 1 |
| 条例事務 | 砂利採取法による砂利採取業者の登録等に関する事務 | 7 |
| 条例事務 | 県営住宅設置及び管理条例に関する事務 | 552 |
| 情報提供業務以外 による提供 | - | 5,806 |
| 合計 | | 3,276,259 |

国の行政機関等に対する本人確認情報の提供状況 (平成26年度)

| 提供先 | 事務区分 | 提供件数 (件) |
|---|---|--------------|
| 総務省 | 恩給法（他の法律において準用する場合を含む。）による年金である給付の支給に関する事務 | 2, 235, 207 |
| | 執行官法の一部を改正する法律附則第3条第1項の規定によりなお従前の例により支給されることとされる同法による改正前の執行官法附則第13条の規定による年金である給付の支給に関する事務 | 310 |
| | 国会議員互助年金法を廃止する法律又は同法附則第2条第1項の規定によりなおその効力を有することとされる旧国会議員互助年金法による年金である給付の支給に関する事務 | 3, 499 |
| 地方公務員共済組合 | 地方公務員等共済組合法又は地方公務員等共済組合法の長期給付等に関する施行法による年金である給付の支給に関する事務 | 18, 168, 375 |
| 地方公務員等共済組合法の一部を改正する法律附則第23条第1項第3号に規定する存続共済会 | 地方公務員等共済組合法の一部を改正する法律附則第23条第1項第1号又は第2号に規定する給付のうち年金である給付の支給に関する事務 | 344, 148 |
| 地方公務員災害補償基金 | 地方公務員災害補償法による公務上の災害若しくは通勤による災害に対する補償又は福祉事業の実施に関する事務 | 1, 827 |
| 総務省 | 電気通信事業法による同法第9条の登録、同法第13条第4項の届出、同法第46条第3項（同法第72条第2項において準用する場合を含む。）の交付、同法第117条第1項の認定又は同法第122条第5項の届出に関する事務 | 2, 329 |
| | 日本電信電話株式会社等に関する法律による同法第10条第2項の認可に関する事務 | 13 |
| | 電波法による同法第4条の免許、同法第8条第1項の予備免許、同法第24条の6第2項（同法第24条の13第2項において準用する場合を含む。）の届出、同法第27条の18第1項の登録、同法第37条の検定、同法第41条第1項の免許又は同法第48条の2第1項の船舶局無線従事者証明に関する事務 | 26, 455 |
| 法務省 | 司法試験法による司法試験の実施に関する事務 | 8, 648 |
| | 不動産登記法による不動産の表題登記（同法第2条第20号に規定する表題登記をいう。）、表題部所有者（同条第10号に規定する表題部所有者をいう。以下この欄において同じ。）の氏名若しくは名称若しくは住所についての変更の登記若しくは更正の登記、表題部所有者についての更正の登記、所有権の保存若しくは移転の登記又は登記名義人の氏名若しくは名称若しくは住所についての変更の登記若しくは更正の登記に関する事務 | 11, 824 |
| | 後見登記等に関する法律による同法第7条又は第8条の登記に関する事務 | 10, 314 |
| 外務省 | 国際的な子の奪取の民事上の側面に関する条約の実施に関する法律（平成25年法律第48号）による同法第4条第1項の外国返還援助、同法第11条第1項の日本国返還援助、同法第16条第1項の日本国面会交流援助又は同法第21条第1項の外国面会交流援助に関する事務 | 493 |
| 国家公務員共済組合連合会 | 国家公務員共済組合法又は国家公務員共済組合法の長期給付に関する施行法による年金である給付の支給に関する事務 | 7, 942, 371 |
| | 旧令による共済組合等からの年金受給者のための特別措置法による年金である給付の支給に関する事務 | 5, 111 |
| 厚生年金保険法等の一部を改正する法律附則第3条第2項に規定する存続組合又は同法附則第4条第8条第1項に規定する指定基金 | 厚生年金保険法等の一部を改正する法律附則第32条第2項第1号又は第3号に規定する年金である給付（当該給付に相当するものとして支給されるものを含む。）に係る権利の決定若しくは支給の停止の解除又は受給権者に係る届出に関する事務 | 2, 245, 837 |
| 財務省 | 関税法による同法第24条第2項の許可に関する事務 | 241 |
| 日本私立学校振興・共済事業団 | 私立学校教職員共済法による年金である給付の支給に関する事務 | 2, 716, 866 |
| 文部科学省 | 放射性同位元素等による放射線障害の防止に関する法律による同法第35条第2項から第4項までの交付に関する事務 | 0 |
| | 博物館法（昭和26年法律第285号）による同法第5条第1項第3号の認定に関する事務 | 20 |

| | | |
|---|--|-------------|
| | 万国著作権条約の実施に伴う著作権法の特例に関する法律（昭和31年法律第86号）による同法第5条第1項の許可に関する事務 | 0 |
| 日本年金機構 | 健康保険法による全国健康保険協会が管掌する健康保険の被保険者に係る届出又は同法第126条第2項の交付に関する事務 | 306,342 |
| | 船員保険法による被保険者に係る届出、年金である給付に係る権利の裁定若しくは支給の停止の解除又は受給権者に係る届出に関する事務 | 0 |
| | 国民年金法等の一部を改正する法律（昭和60年法律第34号）附則第87条第2項の規定により厚生年金保険の管掌者たる政府が支給するものとされた年金である給付に係る権利の裁定若しくは支給の停止の解除又は受給権者に係る届出に関する事務 | 302,052 |
| | 厚生年金保険法による被保険者に係る届出、年金である給付に係る権利の裁定若しくは支給の停止の解除又は受給権者に係る届出に関する事務 | 11,885,116 |
| | 厚生年金保険法等の一部を改正する法律附則第16条第3項又は第7項の規定により厚生年金保険の管掌者たる政府が支給するものとされた年金である給付に係る権利の決定若しくは支給の停止の解除又は受給権者に係る届出に関する事務 | 4,820,408 |
| | 厚生年金保険制度及び農林漁業団体職員共済組合制度の統合を図るための農林漁業団体職員共済組合法等を廃止する等の法律附則第16条第3項の規定により厚生年金保険の管掌者たる政府が支給するものとされた年金である給付に係る権利の決定若しくは支給の停止の解除又は受給権者に係る届出に関する事務 | 884 |
| | 国民年金法による被保険者に係る届出、年金である給付に係る権利の裁定若しくは支給の停止の解除又は受給権者に係る届出に関する事務 | 520,084,622 |
| 厚生労働省 | 労働者災害補償保健法による同法第7条第1項第1号の業務災害に関する保険給付若しくは同項第2号の通勤災害に関する保険給付の支給又は同法第29条第1項の社会復帰促進等事業の実施に関する事務 | 72,744 |
| | 中国残留邦人等の円滑な帰国の促進及び永住帰国後の自立の支援に関する法律（平成6年法律第30号）による同法第13条第3項の一時金の支給に関する事務 | 27 |
| | 戦傷病者戦没者遺族等援護法（昭和27年法律第127号）による年金である給付の支給に関する事務 | 60,200 |
| 公的年金制度の健全性及び信頼性の確保のための厚生年金保険法等の一部を改正する法律附則第3条第13号に規定する存続連合会 | 公的年金制度の健全性及び信頼性の確保のための厚生年金保険法等の一部を改正する法律附則第40条第1項第1号から第4号まで、第2項第1号、第2号、第4号若しくは第5号若しくは第3項第1号、第2号若しくは第4号から第7号までに掲げる業務として行う年金である給付若しくは一時金の支給又は同条第6項の規定による同法附則第5条第1項の規定によりなおその効力を有するものとされた同法第1条の規定による改正前の厚生年金保険法第130条第5項の情報の収集、整理若しくは分析、公的年金制度の健全性及び信頼性の確保のための厚生年金保険法等の一部を改正する法律附則第40条第7項の規定による同法附則第38条第3項の規定により読み替えて適用する同法第2条の規定による改正後の確定給付企業年金法第93条の情報の収集、整理若しくは分析若しくは公的年金制度の健全性及び信頼性の確保のための厚生年金保険法等の一部を改正する法律附則第40条第8項の規定による同法附則第38条第3項の規定により読み替えて適用する同法附則第102条の規定による改正後の確定拠出年金法第48条の2の情報の収集、整理若しくは分析に関する事務 | 1,484,835 |
| 国民年金基金連合会 | 国民年金法による同法第137条の15第1項の規定による年金である給付若しくは一時金の支給又は同条第2項第2号に掲げる業務として行う同法第128条第5項の情報の収集、整理若しくは分析に関する事務 | 444,486 |
| | 確定拠出年金法による同法第66条第1項の届出又は同法第73条において準用する同法第2章第5節の規定による年金である給付若しくは一時金の支給に関する事務 | 0 |
| 農林漁業団体職員共済組合 | 厚生年金保険制度及び農林漁業団体職員共済組合制度の統合を図るための農林漁業団体職員共済組合法等を廃止する等の法律による年金である給付の支給に関する事務 | 2,280,246 |
| 国土交通省 | 建設業法による建設業の許可に関する事務 | 17 |
| 建設業法第27条の2第1項に規定する指定試験機関 | 建設業法による技術検定の実施に関する事務 | 39,586 |
| 建設業法第27条の19第1項に規定する指定資格者証交付機関 | 建設業法による監理技術者資格者証の交付に関する事務 | 189,705 |
| | 浄化槽法による浄化槽設備士免状の交付に関する事務 | 0 |
| | 宅地建物取引業法による宅地建物取引業の免許に関する事務 | 3 |

| | | |
|--------------------|--|-------------|
| 国土交通省 | マンションの管理の適正化の推進に関する法律による同法第44条第1項若しくは第3項又は第59条第1項の登録に関する事務 | 8 |
| | 旅行業法による旅行業の登録に関する事務 | 0 |
| | 不動産の鑑定評価に関する法律による同法第3条の不動産鑑定士試験の実施、同法第15条若しくは第18条の登録、同法第19条第1項の届出又は同法第22条第1項若しくは第3項、第26条第1項若しくは第27条第1項の登録に関する事務 | 404 |
| | 建築士法（昭和25年法律第202号）による同法第4条第1項若しくは第3項の免許、同法第5条第1項の登録、同条第2項の交付、同法第5条の2第1項若しくは第2項若しくは第8条の2の届出、同法第9条第1項第1号の申請又は同法第10条の2第1項若しくは第2項の交付に関する事務 | 360 |
| | 船舶法による同法第5条の2第1項の検認又は同法第15条の仮船舶国籍証書に関する事務 | 23 |
| | 小型船舶の登録等に関する法律による同法第25条第1項の交付又は同条第5項の検認に関する事務 | 0 |
| | 航空法による同法第5条の新規登録、同法第7条の変更登録、同法第7条の2の移転登録、同法第8条の抹消登録、同法第22条の航空従事者技能証明、同法第31条第1項の航空身体検査証明又は同法第35条第1項第1号の許可に関する事務 | 60 |
| 気象庁 | 気象業務法による同法第17条第1項の許可又は同法第24条の20の登録に関する事務 | 366 |
| 独立行政法人 環境再生保全機構 | 石綿による健康被害の救済に関する法律による同法第3条の救済給付の支給又は同法第4条第1項若しくは第22条第1項の認定に関する事務 | 7,303 |
| 計 | | 575,703,685 |

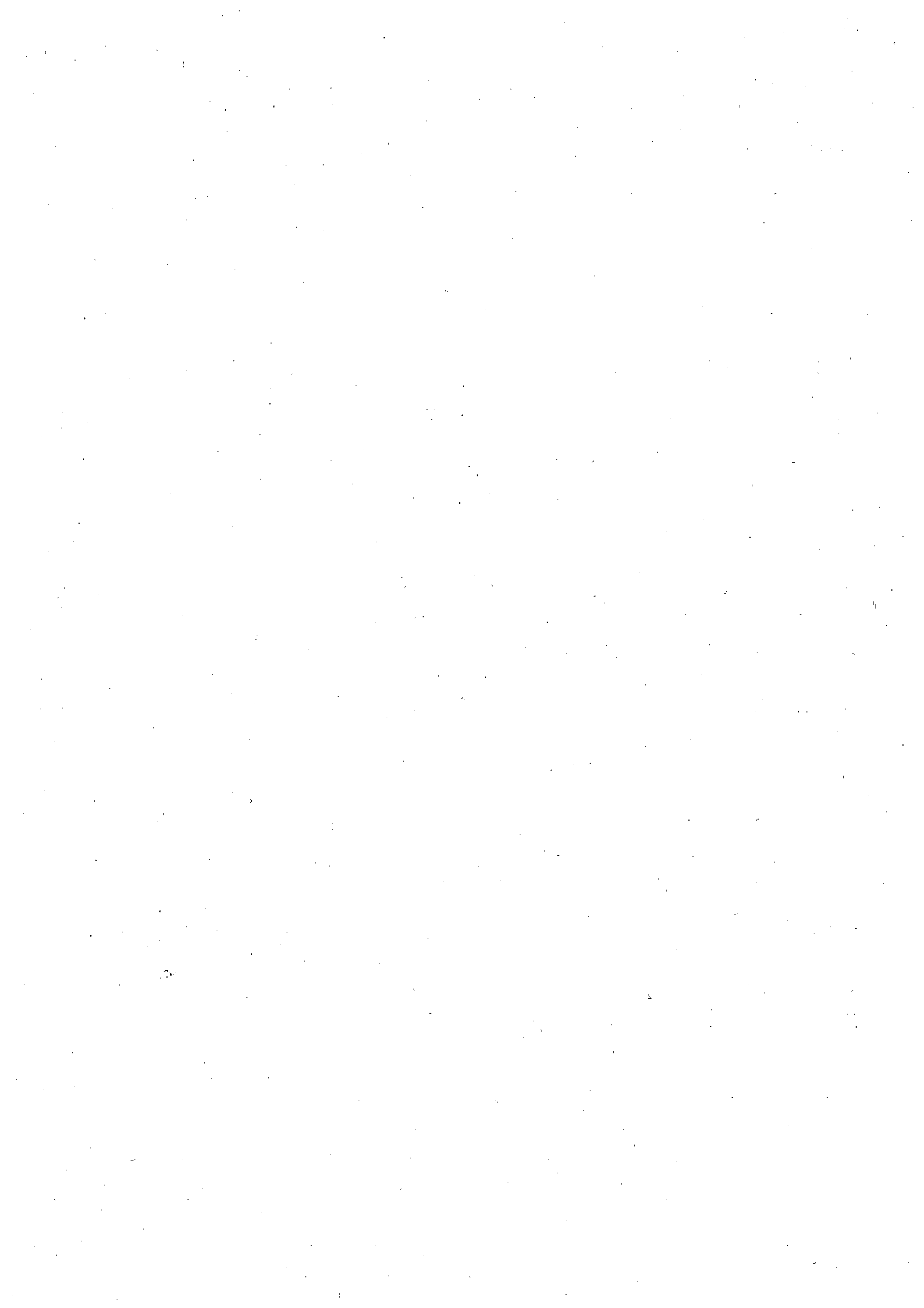


国の行政機関等に対する本人確認情報の提供状況(平成27年度)

| 提供先 | 事務区分 | 提供件数(件) |
|---|--|------------|
| 総務省 | 恩給法(他の法律において準用する場合を含む。)による年金である給付の支給に関する事務 | 1,967,324 |
| | 執行官法の一部を改正する法律附則第3条第1項の規定によりなお従前の例により支給されることとされる同法による改正前の執行官法附則第13条の規定による年金である給付の支給に関する事務 | 296 |
| | 国会議員互助年金法を廃止する法律又は同法附則第2条第1項の規定によりなおその効力を有することとされる旧国会議員互助年金法による年金である給付の支給に関する事務 | 3,378 |
| 地方公務員共済組合 | 地方公務員等共済組合法第53条第1項の短期給付若しくは同法第76条の退職等年金給付の支給若しくは同法第112条第1項若しくは第112条の2の福祉事業の実施、地方公務員等共済組合法の長期給付等に関する施行法第3条第1項、第2項、第4項若しくは第7項若しくは第3条の2の年金である給付の支給又は被用者年金制度の一元化等を図るための厚生年金保険法等の一部を改正する法律附則第60条第5項、第61条第1項若しくは第65条第1項の年金である給付の支給に関する事務 | 18,476,922 |
| | 厚生年金保険法による被保険者に係る届出、年金である給付若しくは一時金に係る権利の裁定若しくは支給の停止の解除、受給権者に係る届出又は同法第89条の保険料その他徴収金の徴収に関する事務 | 1,382 |
| 地方公務員等共済組合法の一部を改正する法律附則第23条第1項第3号に規定する存続共済会 | 地方公務員等共済組合法の一部を改正する法律附則第23条第1項第1号又は第2号に規定する給付のうち年金である給付の支給に関する事務 | 335,717 |
| 地方公務員災害補償基金 | 地方公務員災害補償法による公務上の災害若しくは通勤による災害に対する補償又は福祉事業の実施に関する事務 | 1,472 |
| 総務省 | 電気通信事業法による同法第9条の登録、同法第13条第4項の届出、同法第46条第3項(同法第72条第2項において準用する場合を含む。)の交付、同法第117条第1項の認定又は同法第122条第5項の届出に関する事務 | 2,580 |
| | 日本電信電話株式会社等に関する法律による同法第10条第2項の認可に関する事務 | 6 |
| | 電波法による同法第4条の免許、同法第8条第1項の予備免許、同法第24条の6第2項(同法第24条の13第2項において準用する場合を含む。)の届出、同法第27条の18第1項の登録、同法第37条の検定、同法第41条第1項の免許又は同法第48条の2第1項の船舶局無線従事者証明に関する事務 | 27,275 |
| 法務省 | 司法試験法による司法試験の実施に関する事務 | 7,813 |
| | 不動産登記法による不動産の表題登記(同法第2条第20号に規定する表題登記をいう。)、表題部所有者(同法第10号に規定する表題部所有者をいう。以下この欄において同じ。)の氏名若しくは名称若しくは住所についての変更の登記若しくは更正の登記、表題部所有者についての変更の登記、所有権の保存若しくは移転の登記又は登記名義人の氏名若しくは名称若しくは住所についての変更の登記若しくは更正の登記に関する事務 | 10,583 |
| | 後見登記等に関する法律による同法第7条又は第8条の登記に関する事務 | 11,008 |
| 外務省 | 国際的な子の奪取の民事上の側面に関する条約の実施に関する法律(平成25年法律第48号)による同法第4条第1項の外国返還援助、同法第11条第1項の日本国返還援助、同法第16条第1項の日本国面会交流援助又は同法第21条第1項の外国面会交流援助に関する事務 | 500 |
| 国家公務員共済組合連合会 | 国家公務員共済組合法第74条の退職等年金給付の支給、国家公務員共済組合法の長期給付に関する施行法第3条の年金である給付の支給又は被用者年金制度の一元化等を図るための厚生年金保険法等の一部を改正する法律附則第36条第5項、第37条第1項若しくは第41条第1項の年金である給付の支給に関する事務 | 7,980,506 |
| | 旧令による共済組合等からの年金受給者のための特別措置法による年金である給付の支給に関する事務 | 4,060 |
| 厚生年金保険法等の一部を改正する法律附則第32条第2項第1号又は第3号に規定する年金である給付(当該給付に相当するものとして支給されるものを含む。)に係る権利の決定若しくは支給の停止の解除又は受給権者に係る届出に関する事務 | 厚生年金保険法等の一部を改正する法律附則第32条第2項第1号又は第3号に規定する年金である給付(当該給付に相当するものとして支給されるものを含む。)に係る権利の決定若しくは支給の停止の解除又は受給権者に係る届出に関する事務 | 2,318,063 |

| | | |
|---|--|-------------|
| 国税庁 | 国税通則法（昭和37年法律第66号）その他の国税（同法第2条第1号に規定する国税をいう。以下この欄において同じ。）に関する法律による国税の納付義務の確定、納税の猶予、担保の提供、還付又は充当、附帯税（同条第4号に規定する附帯税をいう。）の減免、調査（犯則事件の調査を含む。）、不服審査その他の国税の賦課又は徴収に関する事務 | 1,028,201 |
| 財務省 | 関税法による同法第24条第2項の許可に関する事務 | 329 |
| 日本私立学校振興・共済事業団 | 私立学校教職員共済法第20条第1項の短期給付若しくは同条第2項の退職等年金給付の支給若しくは同法第26条第1項若しくは第2項の福祉事業の実施又は被用者年金制度の一元化等を図るための厚生年金保険法等の一部を改正する法律附則第78条第3項若しくは第79条の年金である給付の支給に関する事務 | 2,847,160 |
| 文部科学省 | 放射性同位元素等による放射線障害の防止に関する法律による同法第35条第2項から第4項までの交付に関する事務 | 0 |
| | 博物館法（昭和26年法律第285号）による同法第5条第1項第3号の認定に関する事務 | 19 |
| | 万国著作権条約の実施に伴う著作権法の特例に関する法律（昭和31年法律第86号）による同法第5条第1項の許可に関する事務 | 0 |
| 日本年金機構 | 健康保険法による全国健康保険協会が管掌する健康保険の被保険者に係る届出又は同法第126条第2項の交付に関する事務 | 400,506 |
| | 船員保険法による同法第4条第2項の業務の実施に関する事務 | 0 |
| | 国民年金法等の一部を改正する法律附則第87条第2項の規定により厚生年金保険の実施者たる政府が支給するものとされた年金である給付若しくは一時金に係る権利の裁定若しくは支給の停止の解除又は受給権者に係る届出に関する事務 | 272,979 |
| | 厚生年金保険法による被保険者に係る届出、年金である給付若しくは一時金に係る権利の裁定若しくは支給の停止の解除、受給権者に係る届出又は同法第89条の保険料その他徴収金の徴収に関する事務 | 10,465,415 |
| | 厚生年金保険法等の一部を改正する法律附則第16条第3項又は第7項の規定により厚生年金保険の実施者たる政府が支給するものとされた年金である給付に係る権利の決定若しくは支給の停止の解除又は受給権者に係る届出に関する事務 | 4,567,244 |
| | 厚生年金保険制度及び農林漁業団体職員共済組合制度の統合を図るための農林漁業団体職員共済組合法等を廃止する等の法律附則第16条第3項の規定により厚生年金保険の実施者たる政府が支給するものとされた年金である給付に係る権利の決定若しくは支給の停止の解除又は受給権者に係る届出に関する事務 | 2,576 |
| | 国民年金法による被保険者に係る届出、年金である給付若しくは一時金に係る権利の裁定若しくは支給の停止の解除、受給権者に係る届出、同法第95条の保険料その他徴収金の徴収、同法第119条の3の設立の認可又は同法第139条の届出に関する事務 | 530,335,055 |
| 厚生労働省 | 労働者災害補償保険法による同法第7条第1項の保険給付の支給又は同法第29条第1項の社会復帰促進等事業の実施に関する事務 | 39,589 |
| | 中国残留邦人等の円滑な帰国の促進並びに永住帰国した中国残留邦人等及び特定配偶者の自立の支援に関する法律による同法第6条第1項の永住帰国旅費、同法第7条の自立支度金、同法第13条第3項の一時金若しくは同法第18条第1項の一時帰国旅費の支給又は同法第13条第2項若しくは第4項の保険料の納付に関する事務 | 17 |
| | 戦傷病者戦没者遺族等援護法による同法第5条の援護に関する事務 | 59,278 |
| 公的年金制度の健全性及び信頼性の確保のための厚生年金保険法等の一部を改正する法律附則第3条第13号に規定する存続連合会 | 公的年金制度の健全性及び信頼性の確保のための厚生年金保険法等の一部を改正する法律附則第40条第1項第1号から第4号まで、第2項第1号、第2号、第4号若しくは第5号若しくは第3項第1号、第2号若しくは第4号から第7号までに掲げる業務として行う年金である給付若しくは一時金の支給又は同条第6項の規定による同法附則第5条第1項の規定によりなおその効力を有するものとされた同法第1条の規定による改正前の厚生年金保険法第130条第5項の情報の収集、整理若しくは分析、公的年金制度の健全性及び信頼性の確保のための厚生年金保険法等の一部を改正する法律附則第40条第7項の規定による同法附則第38条第3項の規定により読み替えて適用する同法第2条の規定による改正後の確定給付企業年金法第93条の情報の収集、整理若しくは分析若しくは公的年金制度の健全性及び信頼性の確保のための厚生年金保険法等の一部を改正する法律附則第40条第8項の規定による同法附則第38条第3項の規定により読み替えて適用する同法附則第102条の規定による改正後の確定拠出年金法第48条の2の情報の収集、整理若しくは分析に関する事務 | 3,684,471 |

| | | |
|-------------------------------|---|-------------|
| 国民年金基金連合会 | 国民年金法による同法第137条の15第1項の規定による年金である給付若しくは一時金の支給又は同条第2項第2号に掲げる業務として行う同法第128条第5項の情報の収集、整理若しくは分析に関 | 489,547 |
| | 確定拠出年金法による同法第66条第1項（同条第2項において準用する場合を含む。）の届出、同法第67条第1項の個人型年金加入者等に関する原簿若しくは同条第2項の個人型年金加入者等に関する帳簿の記録及び保存又は同法第73条において準用する同法第2章第5節の年金である給付若しくは一時金若しくは同法附則第3条第2項の脱退一時金の支給に関する事務 | 0 |
| 農林漁業団体職員共済組合 | 厚生年金保険制度及び農林漁業団体職員共済組合制度の統合を図るための農林漁業団体職員共済組合法等を廃止する等の法律による年金である給付（同法附則第16条第3項の規定により厚生年金保険の実施者たる政府が支給するものとされた年金である給付を除く。）若しくは一時金の支給又は同法附則第57条第1項の特例業務負担金の徴収に関する事務 | 735,674 |
| 国土交通省 | 建設業法による建設業の許可に関する事務 | 1 |
| 建設業法第27条の2第1項に規定する指定試験機関 | 建設業法による技術検定の実施に関する事務 | 41,167 |
| 建設業法第27条の19第1項に規定する指定資格者証交付機関 | 建設業法による監理技術者資格者証の交付に関する事務 | 166,677 |
| 国土交通省 | 浄化槽法による浄化槽設備士免状の交付に関する事務 | 0 |
| | 宅地建物取引業法による宅地建物取引業の免許に関する事務 | 2 |
| | マンションの管理の適正化の推進に関する法律による同法第44条第1項若しくは第3項又は第59条第1項の登録に関する事務 | 11 |
| | 旅行業法による旅行業の登録に関する事務 | 0 |
| | 不動産の鑑定評価に関する法律による同法第3条の不動産鑑定士試験の実施、同法第15条若しくは第18条の登録、同法第19条第1項の届出又は同法第22条第1項若しくは第3項、第26条第1項若しくは第27条第1項の登録に関する事務 | 379 |
| | 建築士法（昭和25年法律第202号）による同法第4条第1項若しくは第3項の免許、同法第5条第1項の登録、同条第2項の交付、同法第5条の2第1項若しくは第2項若しくは第8条の2の届出、同法第9条第1項第1号の申請又は同法第10条の2の2第1項若しくは第2項の交付に関する事務 | 478 |
| | 船舶法による同法第5条の2第1項の検認又は同法第15条の仮船舶国籍証書に関する事務 | 2 |
| | 小型船舶の登録等に関する法律による同法第25条第1項の交付又は同条第5項の検認に関する事務 | 0 |
| | 航空法による同法第5条の新規登録、同法第7条の変更登録、同法第7条の2の移転登録、同法第8条の抹消登録、同法第22条の航空従事者技能証明、同法第31条第1項の航空身体検査証明又は同法第35条第1項第1号の許可に関する事務 | 138 |
| 気象庁 | 気象業務法による同法第17条第1項の許可又は同法第24条の20の登録に関する事務 | 271 |
| 独立行政法人 環境再生保全機構 | 石綿による健康被害の救済に関する法律による同法第3条の救済給付の支給又は同法第4条第1項若しくは第22条第1項の認定に関する事務 | 7,797 |
| 計 | | 586,293,868 |



住基ネットにおける個人情報保護・セキュリティ確保のための措置

1 保有情報の制限・利用の制限

- (1) 都道府県や地方公共団体情報システム機構が保有する情報は、4情報（氏名・住所・生年月日・性別）、住民票コード、個人番号及びこれらの変更情報に限定
- (2) 情報提供を行う行政機関の範囲や利用目的を限定
- (3) 住民票コードの民間利用を禁止。住民票コードはいつでも変更が可能

2 外部からの侵入防止

- (1) 専用回線の利用、地方公共団体情報システム機構が管理するファイアウォールにより厳重な通信制御、IDS（侵入検知システム）による侵入検知
- (2) 通信相手となるコンピュータとの相互認証、通信を行う際にはデータを暗号化
- (3) 通信プロトコルは、SMTP、HTTP、FTP、Telnet等の汎用性のあるものは使用せず、独自のアプリケーションによる通信

3 内部の不正使用（不正閲覧）の防止

- (1) システム操作者に守秘義務を課し、刑罰を加重（2年以下の懲役または100万円以下の罰金）
- (2) 操作者認証に生体認証を用いることにより、操作者以外の者の操作を防止
- (3) 操作履歴の確認、及び地方公共団体情報システム機構での業務アクセスログの常時監視
- (4) 照会条件の限定

4 その他の措置

- (1) 全市区町村におけるチェックリストによる自己点検とそれに基づく指導・外部監査法人によるシステム運営監査
- (2) 本人確認情報提供状況の開示を実施

※開示請求権数

平成26年 … 0件

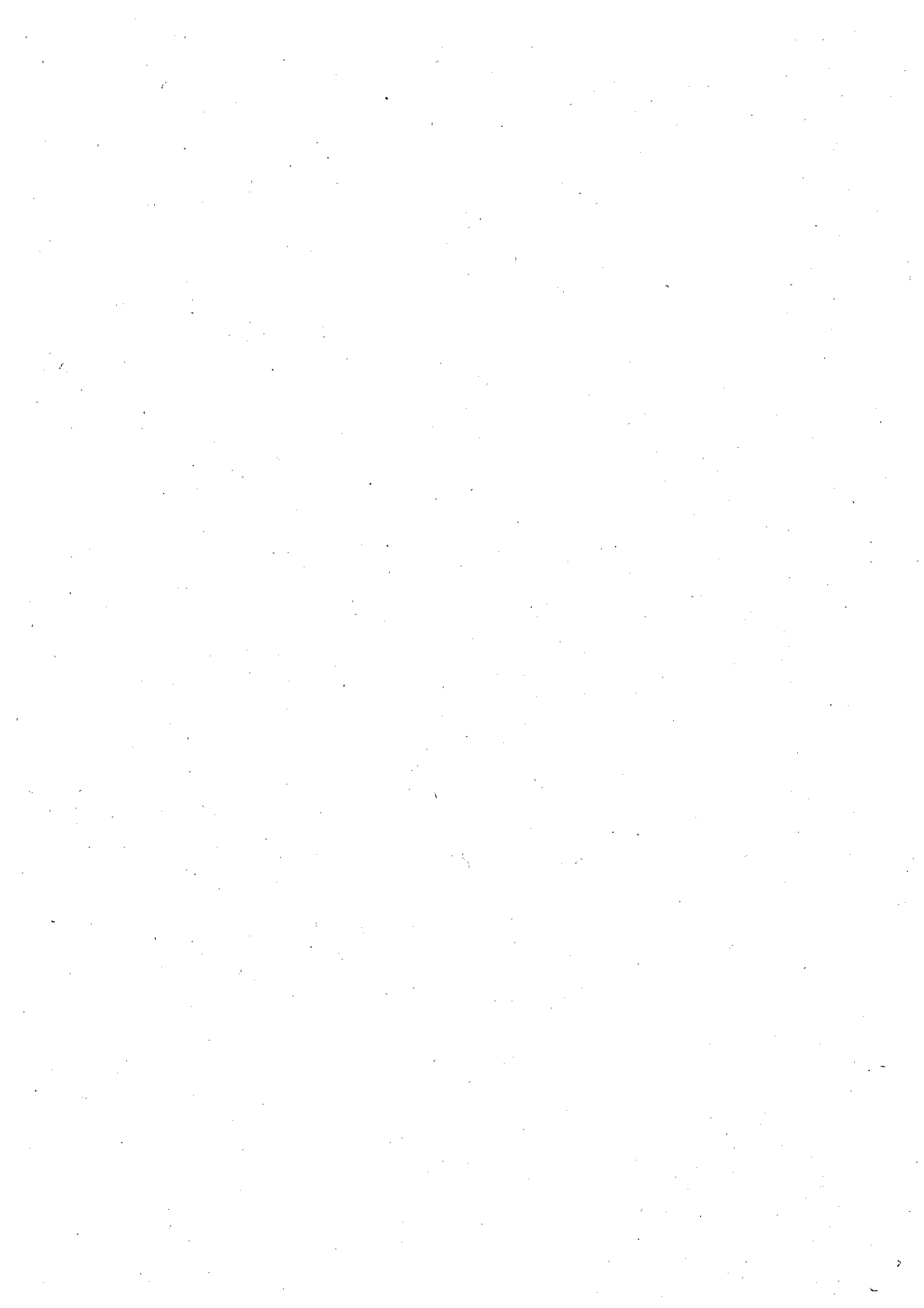
平成27年 … 1件

- (3) 行政機関の保有する個人情報の保護に関する法律により国の機関等の担当職員が正当な目的がなく個人情報を提供した場合（2年以下の罰金又は100万円以下の罰金）、不正な利益を図る目的で個人情報の提供又は盗用を行ったり、職務の用以外の用に供する目的で職権を濫用して個人の情報を収集した場合（1年以下の懲役又は50万円以下の罰金）に刑罰が加重。

業務の所管及び利用提供状況（平成26年）

別紙6

| 別表第一 (第30条の7関係) | 業務 | 所管課等 | 担当者 人数 | 提供件数 |
|---------------------------|----------------------|-------------------------|-------------------------------|--------|
| 別表第五 (第30条の8第1号関 係) | 地方公務員災害補償法 | 地方公務員災害補償基金 (山梨県支部) | 1 | 14 |
| | 恩給法 | 職員厚生課 | 1 | 253 |
| | 消防法 | 消防保安課 | 1 | 0 |
| | 旅券法 | バスポーターセンター 各地域原民センター | 42 (各地域原民セン ター1単位を含む) | 15,932 |
| | 職業能力開発促進法 | 産業人材育成課 | 1 | 10 |
| | 旅行業法 | 観光企画課 | 1 | 1 |
| | 通訳案内業法 | 観光企画課 | 1 | 0 |
| | フロン法 | 環境整備課 | 1 | 2 |
| | 原爆被爆者援護法 | 健康増進課 | 4 | 713 |
| | 山梨県恩給条例 | 職員厚生課 | 年金支給に関する事 務と同一担当者 | 86 |
| 別表第六 (第30条の8第2号関 係) | 火薬取締法 | 消防保安課 | 火薬物取扱者免状の 交付等の事務と同一 担当者 | 0 |
| | 地方税法 | 総合県税事務所 | 50 (特別徴収課・自動 非課税課合計人数) | 2,750 |
| | 地方税法及び県税条例 | 総合県税事務所 | | 7,573 |
| | 特別用意金支給法 | 国民税課 | | 0 |
| | 特別給付金支給法 | 国民税課 | | 0 |
| | 特別給付金支給法 | 国民税課 | 2 | 0 |
| | 特別給付金支給法 | 国民税課 | | 0 |
| | 心身障害者扶養共済条例 | 障害福祉課 | 1 | 343 |
| | 看護職員修学資金貸与条例 | 医務課 | 4 | 26 |
| | 医師修学資金貸与条例 | 医務課 | | 0 |
| 別表第七 (第30条の8第3号関 係) | 採石法 | 森林整備課 | 2 | 0 |
| | 砂利採取法 | 森林整備課 | | 13 |
| | 県営住宅設置及び管理条例 | 建築住宅課 | 4 | 538 |
| | 特定公共賃貸住宅設置及び 管理条例 | 建築住宅課 | | 0 |
| | 合計 | | 115 | 28,254 |



業務の所管及び利用提供状況（平成27年）

| | 事 務 | | 所管課等 | 操作者 登録人数 | 提供件数 |
|-------------------------------|----------------------|--|------------------------|-------------------------------|--------|
| 別表第一 (第30条の7関係) | 地方公務員災害補償法 | 公務上の災害若しくは通勤の災害に対する補償又は福祉事業の実施に関する事務 | 地方公務員災害補償基金 (山梨県支部) | 1 | 13 |
| | 恩給法 | 年金支給に関する事務 | 職員厚生課 | 1 | 278 |
| 別表第五 (第30条の8第1号関 係) | 消防法 | 危険物取扱者免状の交付、危険物取扱者試験の実施、消防設備士の免状の交付又は消防設備士試験の実施に関する事務 | 消防保安課 | 1 | 0 |
| | 旅券法 | 発給、再発給又は査証欄の増補に関する事務 | バスポートセンター 各地域県民センター | 43 (他地域県民セン ター-利用者含む) | 16,606 |
| | 職業能力開発促進法 | 職業訓練指導員の免許、職業訓練指導員試験の実施又は技能検定試験の実施その他技能検定に関する業務の実施に 関する事務 | 産業人材育成課 | 2 | 0 |
| | 旅行業法 | 旅行業又は旅行業者代理業を営もうとする者の登録を行う事務の実施に関する事務 | 観光企画課 | 1 | 0 |
| | 通関案内業法 | 通関案内業の免許に関する事務 | 観光企画課 | 1 | 0 |
| | フロン法 | フロン回収法による回収業者の登録等に関する事務 | 環境整備課 | 1 | 1 |
| | 原爆被害者援護法 | 原爆被害者援護法に係る各種手当ての支給に係る現況確認に関する事務 | 健康増進課 | 4 | 809 |
| | 山梨県恩給条例 | 給付の支給に関する事務 | 職員厚生課 | 年金支給に関する事 務と同一操作者 | 0 |
| | 火薬類取締法 | 火薬類取締法による火薬類製造保安責任者等の免状の書換えに関する事務 | 消防保安課 | 危険物取扱者免状の 交付等の事務と同一 操作者 | 0 |
| | 地方税法 | 地方税法による県税の犯則事件の調査等に関する事務 | 総合県税事務所 | 45 (簿籍課員課・自動車 県税課市市人数) | 3,983 |
| 条例で定める事務 (第30条の8第2号関 係) | 地方税法及び県税条例 | 地方税法及び山梨県県税条例による賦課徴収に関する事務 | 総合県税事務所 | 10,567 | 0 |
| | 特別市意金支給法 | 戦没者等の遺族に対する特別市意金支給法による給付の支給に関する事務 | 国保医療課 | 0 | 0 |
| | 特別給付金支給法 | 戦没者等の妻に対する特別給付金支給法による給付の支給に関する事務 | 国保医療課 | 1 | 0 |
| | 特別給付金支給法 | 戦没者の父母等に対する特別給付金支給法による給付の支給に関する事務 | 国保医療課 | 0 | 0 |
| | 特別給付金支給法 | 戦傷病者等の妻に対する特別給付金支給法による給付の支給に関する事務 | 国保医療課 | 0 | 0 |
| | 心身障害者扶養共済条例 | 心身障害者扶養共済条例による年金の支給に関する事務 | 障害福祉課 | 1 | 345 |
| | 看護職員修学資金貸与条例 | 看護職員修学資金貸与条例による修学資金の貸与に関する事務 | 医療課 | 4 | 24 |
| | 医師修学資金貸与条例 | 医師修学資金貸与条例による修学資金の貸与に関する事務 | 医療課 | 0 | 0 |
| | 採石法 | 採石法による採石業者の登録等に関する事務 | 森林整備課 | 1 | 1 |
| | 砂利採取法 | 砂利採取法による砂利採取業者の登録等に関する事務 | 森林整備課 | 1 | 7 |
| | 県営住宅設置及び管理条例 | 県営住宅設置及び管理条例による家賃等の徴収に関する事務 | 建築住宅課 | 6 | 552 |
| | 特定公共賃貸住宅設置及び 管理条例 | 特定公共賃貸住宅設置及び管理条例による家賃等の徴収に関する事務 | 建築住宅課 | 0 | 0 |
| | 合計 | | | 112 | 33,186 |

住民基本台帳カードの交付状況等について(平成26年)

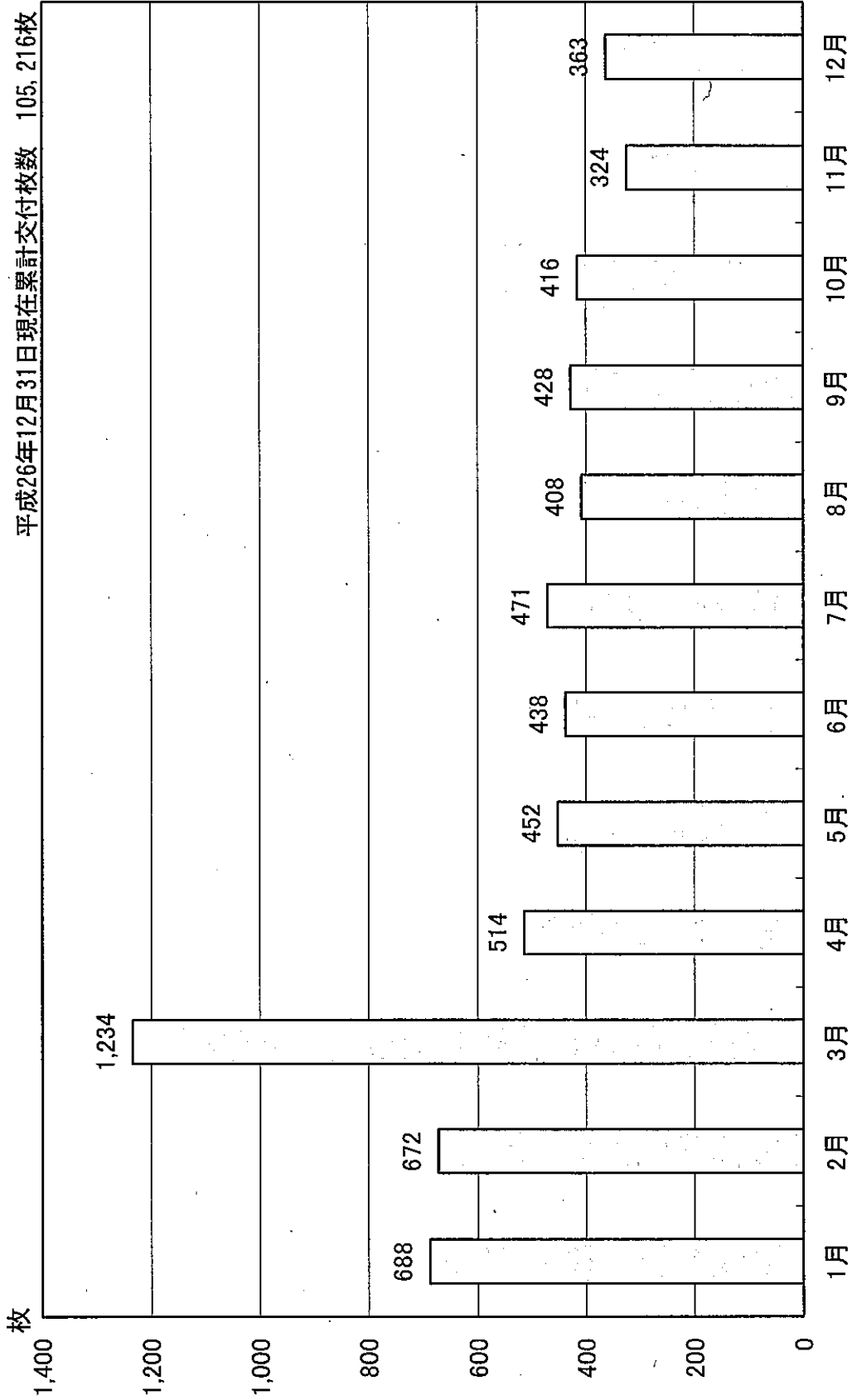
| 団体 コード | 市町村名 | 平成25年末 (H25. 12. 31) までの 累計交付枚数 | 平成26年 交付枚数 (H26. 1. 1~ H26. 12. 31) | 平成26年末 (H26. 12. 31) | | | 電子 申請書 発行 件数 |
|-----------|--------|--|--|-------------------------|----------|----------|-----------------------|
| | | | | までの 累計交付枚数 | 写真 なし | 写真 付き | |
| 19201 | 甲府市 | 11,923 | 891 | 12,814 | 2,045 | 10,769 | 3,280 |
| 19202 | 富士吉田市 | 10,438 | 1,364 | 11,802 | 1,428 | 10,374 | 1,225 |
| 19204 | 都留市 | 1,432 | 110 | 1,542 | 375 | 1,167 | 681 |
| 19205 | 山梨市 | 2,165 | 73 | 2,238 | 709 | 1,529 | 1,089 |
| 19206 | 大月市 | 1,327 | 62 | 1,389 | 291 | 1,098 | 864 |
| 19207 | 韭崎市 | 7,591 | 235 | 7,826 | 2,270 | 5,556 | 617 |
| 19208 | 南アルプス市 | 9,056 | 673 | 9,729 | 2,931 | 6,798 | 1,104 |
| 19209 | 北杜市 | 2,243 | 75 | 2,318 | 508 | 1,810 | 969 |
| 19210 | 甲斐市 | 3,912 | 237 | 4,149 | 591 | 3,558 | 1,416 |
| 19211 | 笛吹市 | 24,643 | 1,296 | 25,939 | 17,135 | 8,804 | 1,843 |
| 19212 | 上野原市 | 2,596 | 97 | 2,693 | 189 | 2,504 | 471 |
| 19213 | 甲州市 | 10,301 | 628 | 10,929 | 7,680 | 3,249 | 1,183 |
| 19214 | 中央市 | 1,443 | 45 | 1,488 | 312 | 1,176 | 598 |
| 19346 | 市川三郷町 | 805 | 31 | 836 | 193 | 643 | 272 |
| 19364 | 早川町 | 230 | 1 | 231 | 6 | 225 | 33 |
| 19365 | 身延町 | 465 | 11 | 476 | 97 | 379 | 199 |
| 19366 | 南部町 | 324 | 11 | 335 | 93 | 242 | 87 |
| 19368 | 富士川町 | 1,732 | 170 | 1,902 | 442 | 1,460 | 390 |
| 19384 | 昭和町 | 637 | 38 | 675 | 143 | 532 | 296 |
| 19422 | 道志村 | 88 | 1 | 89 | 20 | 69 | 47 |
| 19423 | 西桂町 | 240 | 3 | 243 | 106 | 137 | 180 |
| 19424 | 忍野村 | 523 | 131 | 654 | 286 | 368 | 250 |
| 19425 | 山中湖村 | 418 | 25 | 443 | 88 | 355 | 214 |
| 19429 | 鳴沢村 | 205 | 5 | 210 | 35 | 175 | 95 |
| 19430 | 富士河口湖町 | 3,628 | 195 | 3,823 | 916 | 2,907 | 667 |
| 19442 | 小菅村 | 134 | 0 | 134 | 0 | 134 | 24 |
| 19443 | 丹波山村 | 309 | 0 | 309 | 4 | 305 | 21 |
| 合計 | | 98,808 | 6,408 | 105,216 | 38,893 | 66,323 | 18,115 |

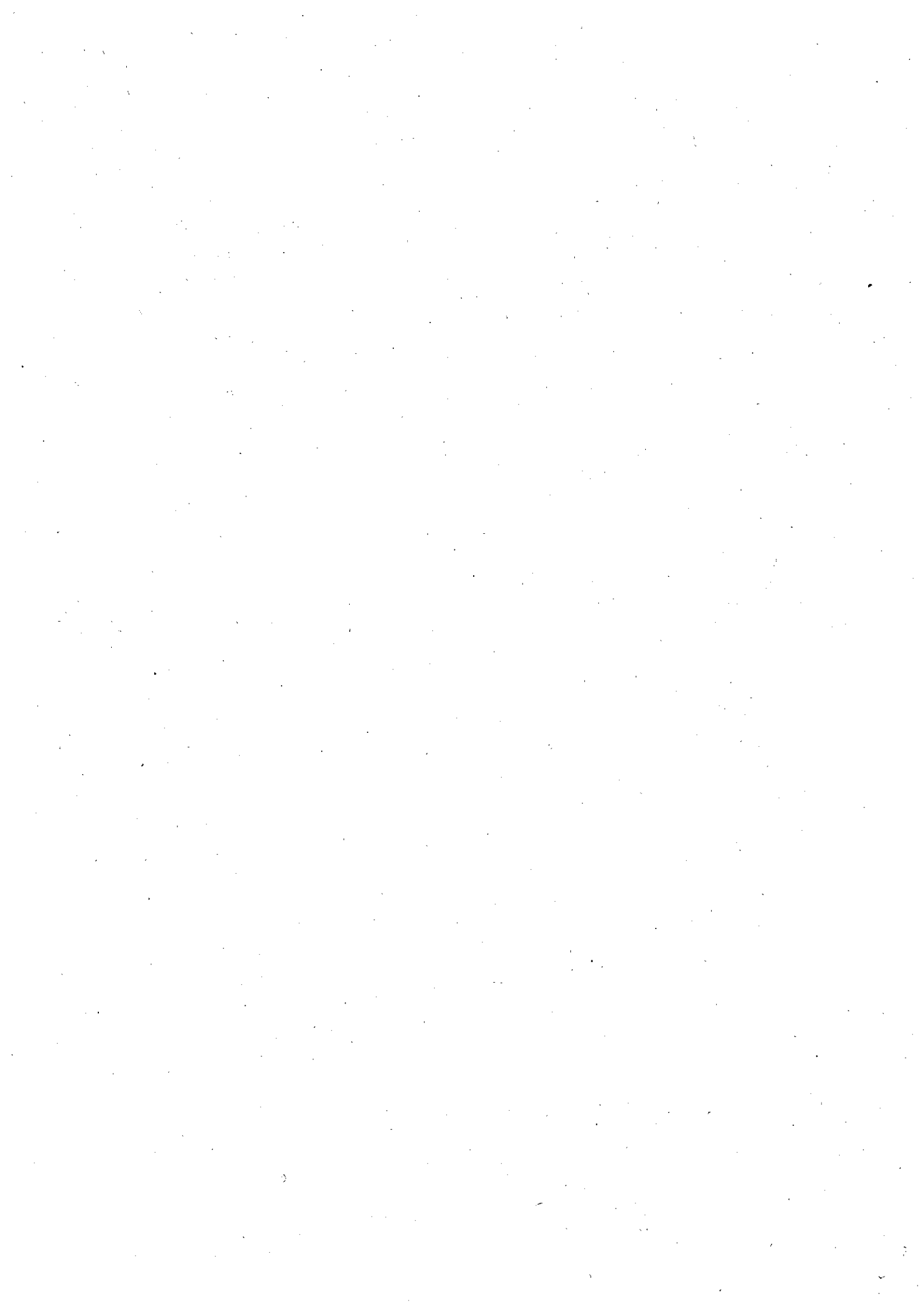
住民基本台帳カードの交付状況等について(平成27年)

| 団体 コード | 市町村名 | 平成26年末 (H26. 12. 31) までの 累計交付枚数 | 平成27年 交付枚数 (H27. 1. 1~ H27. 12. 31) | 平成27年末 (H27. 12. 31) | | | 電子 申請書 発行 件数 |
|-----------|--------|--|--|-------------------------|----------|----------|-----------------------|
| | | | | までの 累計交付枚数 | 写真 なし | 写真 付き | |
| 19201 | 甲府市 | 12,814 | 637 | 13,451 | 2,105 | 11,346 | 3,602 |
| 19202 | 富士吉田市 | 11,802 | 686 | 12,488 | 1,731 | 10,757 | 1,332 |
| 19204 | 都留市 | 1,542 | 69 | 1,611 | 381 | 1,230 | 813 |
| 19205 | 山梨市 | 2,238 | 71 | 2,309 | 723 | 1,586 | 1,158 |
| 19206 | 大月市 | 1,389 | 51 | 1,440 | 297 | 1,143 | 902 |
| 19207 | 韮崎市 | 7,826 | 77 | 7,903 | 2,270 | 5,633 | 687 |
| 19208 | 南アルプス市 | 9,729 | 228 | 9,957 | 3,032 | 6,925 | 1,218 |
| 19209 | 北杜市 | 2,318 | 69 | 2,387 | 527 | 1,860 | 1,106 |
| 19210 | 甲斐市 | 4,149 | 145 | 4,294 | 613 | 3,681 | 1,559 |
| 19211 | 笛吹市 | 25,939 | 804 | 26,743 | 17,641 | 9,102 | 1,996 |
| 19212 | 上野原市 | 2,693 | 75 | 2,768 | 198 | 2,570 | 507 |
| 19213 | 甲州市 | 10,929 | 163 | 11,092 | 7,791 | 3,301 | 1,329 |
| 19214 | 中央市 | 1,488 | 57 | 1,545 | 327 | 1,218 | 684 |
| 19346 | 市川三郷町 | 836 | 16 | 852 | 195 | 657 | 299 |
| 19364 | 早川町 | 231 | 0 | 231 | 6 | 225 | 33 |
| 19365 | 身延町 | 476 | 6 | 482 | 97 | 385 | 211 |
| 19366 | 南部町 | 335 | 4 | 339 | 93 | 246 | 92 |
| 19368 | 富士川町 | 1,902 | 67 | 1,969 | 442 | 1,527 | 415 |
| 19384 | 昭和町 | 675 | 41 | 716 | 150 | 566 | 321 |
| 19422 | 道志村 | 89 | 0 | 89 | 20 | 69 | 47 |
| 19423 | 西桂町 | 243 | 12 | 255 | 109 | 146 | 209 |
| 19424 | 忍野村 | 654 | 28 | 682 | 308 | 374 | 282 |
| 19425 | 山中湖村 | 443 | 12 | 455 | 88 | 367 | 214 |
| 19429 | 鳴沢村 | 210 | 11 | 221 | 35 | 186 | 98 |
| 19430 | 富士河口湖町 | 3,823 | 163 | 3,986 | 1,007 | 2,979 | 747 |
| 19442 | 小菅村 | 134 | 0 | 134 | 0 | 134 | 24 |
| 19443 | 丹波山村 | 309 | 0 | 309 | 4 | 305 | 21 |
| 合計 | | 105,216 | 3,492 | 108,708 | 40,190 | 68,518 | 19,906 |

平成26年 住民基本台帳カード交付状況

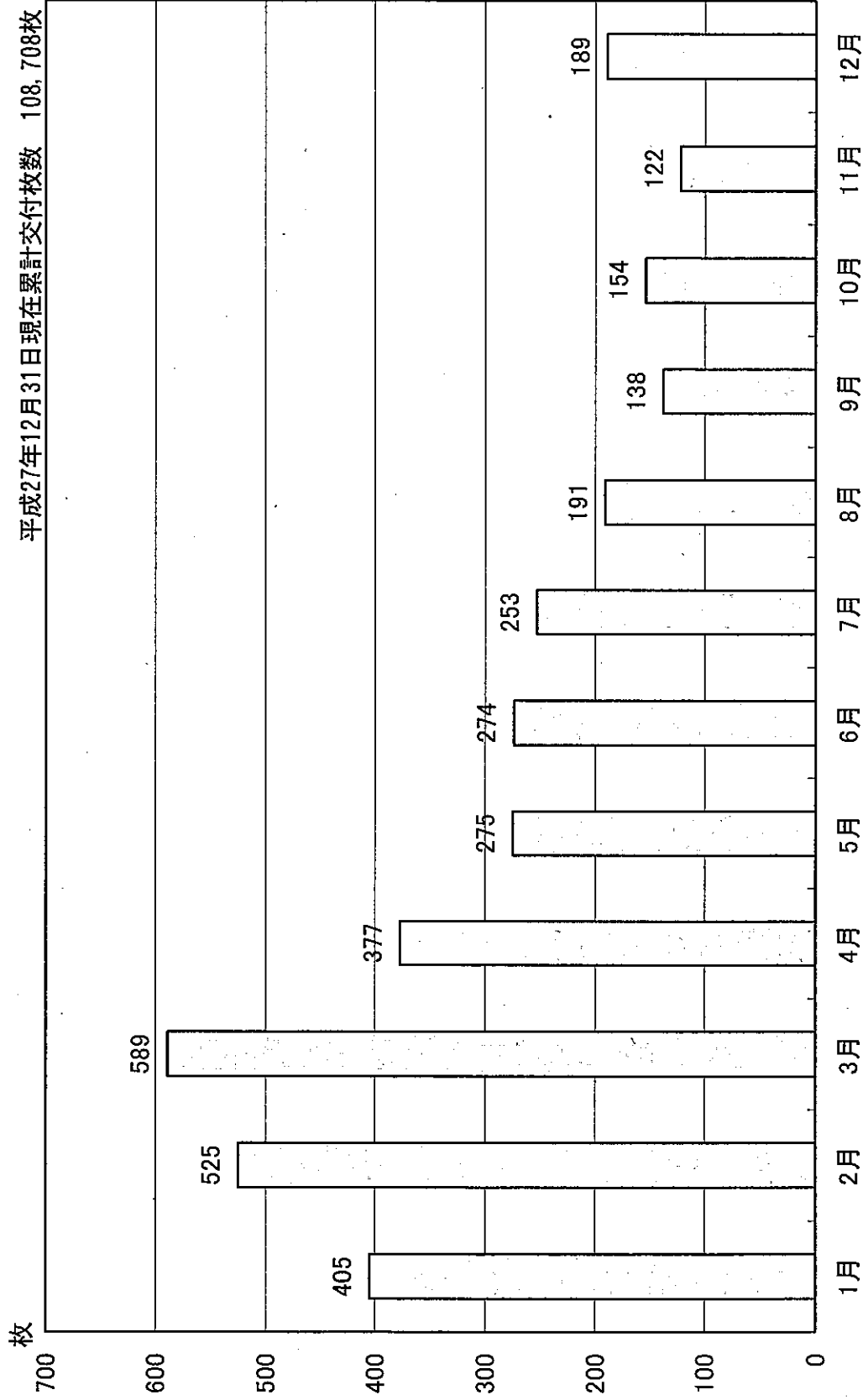
平成26年12月31日現在累計交付枚数 105,216枚

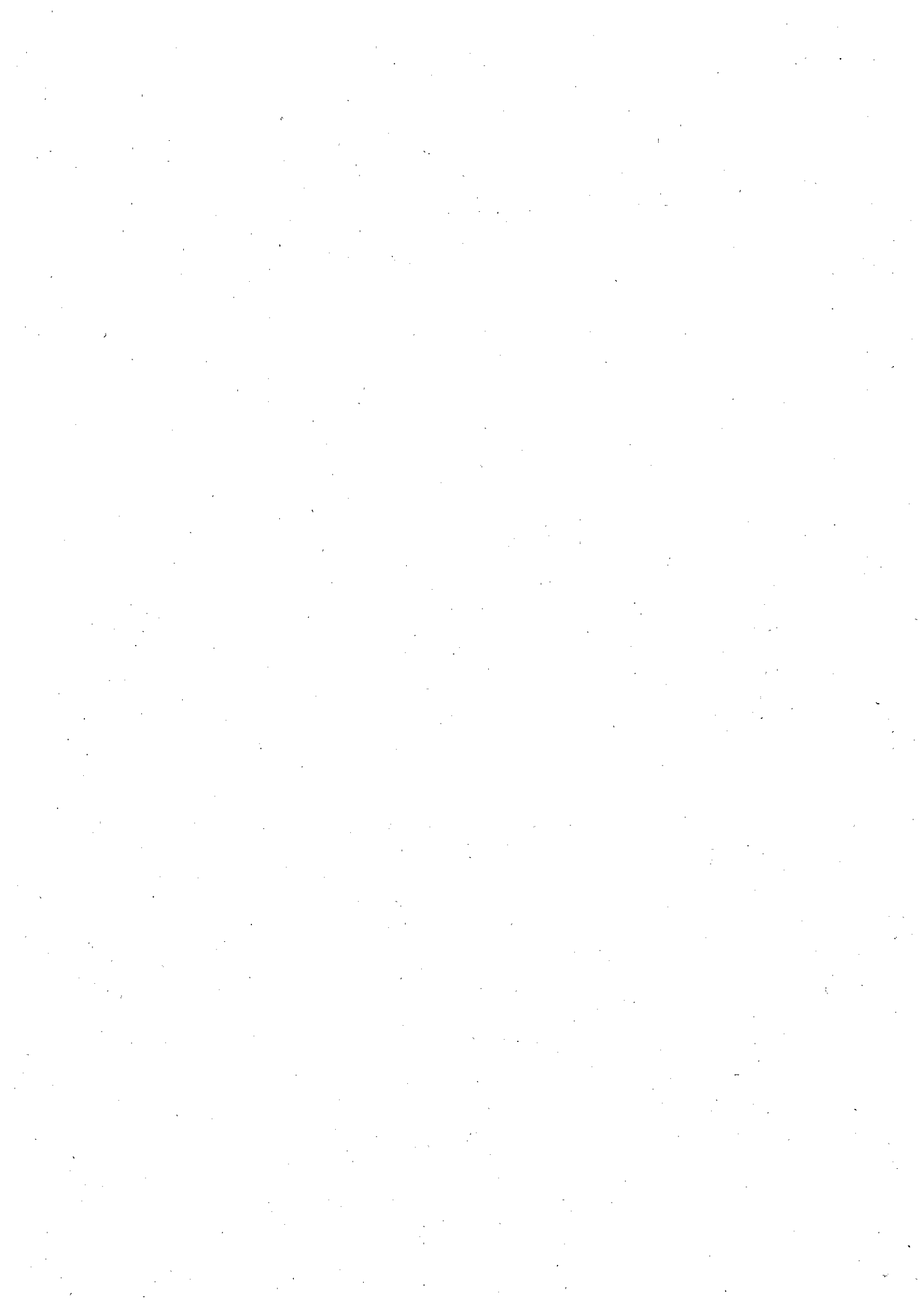




平成27年 住民基本台帳力一ド交付状況

平成27年12月31日現在累計交付枚数 108,708枚





各種届出の状況について(平成26年)

【平成15年8月25日～平成26年12月31日】

| 団体 コード | 市町村名 | 住民票の写しの 広域交付 | | 転出転入の特例 | | コンビニ 交付 | 自動交付機による交付 | |
|-----------|--------|-----------------|-------|---------|-------|------------|------------|---------|
| | | 交付地 | 住所地 | 転出届 | 転入届 | | 他市町村 | 自市町村 |
| 19201 | 甲府市 | 1,273 | 939 | 297 | 500 | 0 | 0 | 0 |
| 19202 | 富士吉田市 | 199 | 250 | 373 | 109 | 7,755 | 21 | 25,264 |
| 19204 | 都留市 | 223 | 224 | 58 | 60 | 0 | 0 | 0 |
| 19205 | 山梨市 | 137 | 298 | 47 | 146 | 0 | 0 | 0 |
| 19206 | 大月市 | 180 | 199 | 43 | 42 | 0 | 0 | 0 |
| 19207 | 韭崎市 | 122 | 159 | 35 | 57 | 6,403 | 5 | 9,089 |
| 19208 | 南アルプス市 | 163 | 279 | 66 | 94 | 8,729 | 25 | 9,989 |
| 19209 | 北杜市 | 330 | 444 | 7 | 87 | 0 | 0 | 8,039 |
| 19210 | 甲斐市 | 222 | 326 | 17 | 136 | 0 | 0 | 35,487 |
| 19211 | 笛吹市 | 840 | 329 | 516 | 195 | 9,864 | 306 | 98,108 |
| 19212 | 上野原市 | 686 | 185 | 61 | 47 | 0 | 0 | 0 |
| 19213 | 甲州市 | 101 | 217 | 200 | 58 | 3,062 | 276 | 26,655 |
| 19214 | 中央市 | 126 | 134 | 10 | 52 | 0 | 0 | 17,351 |
| 19346 | 市川三郷町 | 84 | 76 | 2 | 10 | 0 | 0 | 0 |
| 19364 | 早川町 | 29 | 12 | 3 | 2 | 0 | 0 | 0 |
| 19365 | 身延町 | 49 | 63 | 9 | 8 | 0 | 0 | 0 |
| 19366 | 南部町 | 41 | 55 | 3 | 8 | 0 | 0 | 0 |
| 19368 | 富士川町 | 71 | 48 | 29 | 15 | 1,107 | 0 | 0 |
| 19384 | 昭和町 | 66 | 100 | 3 | 70 | 0 | 0 | 20,088 |
| 19422 | 道志村 | 15 | 9 | 1 | 1 | 0 | 0 | 0 |
| 19423 | 西桂町 | 33 | 14 | 0 | 9 | 0 | 0 | 0 |
| 19424 | 忍野村 | 33 | 65 | 29 | 24 | 314 | 0 | 0 |
| 19425 | 山中湖村 | 41 | 96 | 8 | 28 | 0 | 0 | 0 |
| 19429 | 鳴沢村 | 21 | 39 | 5 | 3 | 0 | 0 | 0 |
| 19430 | 富士河口湖町 | 116 | 150 | 164 | 158 | 14,435 | 0 | 0 |
| 19442 | 小菅村 | 9 | 1 | 2 | 1 | 0 | 0 | 0 |
| 19443 | 丹波山村 | 10 | 2 | 0 | 0 | 0 | 0 | 0 |
| 合計 | | 5,220 | 4,713 | 1,988 | 1,920 | 51,669 | 633 | 250,070 |



各種届出の状況について(平成27年)

【平成15年8月25日～平成27年12月31日】

| 団体 コード | 市町村名 | 住民票の写しの 広域交付 | | 転出転入の特例 | | コンビニ 交付 | 自動交付機による交付 | |
|-----------|--------|-----------------|-------|---------|-------|------------|------------|---------|
| | | 交付地 | 住所地 | 転出届 | 転入届 | | 他市町村 | 自市町村 |
| 19201 | 甲府市 | 1,452 | 1,036 | 414 | 639 | 0 | 0 | 0 |
| 19202 | 富士吉田市 | 228 | 275 | 580 | 155 | 10,686 | 21 | 32,008 |
| 19204 | 都留市 | 243 | 254 | 89 | 91 | 0 | 0 | 0 |
| 19205 | 山梨市 | 161 | 298 | 57 | 174 | 0 | 0 | 0 |
| 19206 | 大月市 | 199 | 216 | 56 | 56 | 0 | 0 | 0 |
| 19207 | 韭崎市 | 127 | 178 | 47 | 69 | 8,099 | 5 | 10,301 |
| 19208 | 南アルプス市 | 179 | 324 | 90 | 130 | 10,991 | 25 | 11,223 |
| 19209 | 北杜市 | 350 | 495 | 8 | 119 | 0 | 0 | 9,350 |
| 19210 | 甲斐市 | 250 | 372 | 30 | 183 | 0 | 0 | 47,523 |
| 19211 | 笛吹市 | 981 | 366 | 532 | 278 | 13,353 | 306 | 117,100 |
| 19212 | 上野原市 | 729 | 202 | 105 | 61 | 0 | 0 | 0 |
| 19213 | 甲州市 | 110 | 242 | 295 | 73 | 4,265 | 276 | 30,642 |
| 19214 | 中央市 | 137 | 148 | 14 | 68 | 0 | 0 | 21,478 |
| 19346 | 市川三郷町 | 90 | 88 | 5 | 14 | 0 | 0 | 0 |
| 19364 | 早川町 | 30 | 13 | 4 | 3 | 0 | 0 | 0 |
| 19365 | 身延町 | 65 | 74 | 13 | 15 | 0 | 0 | 0 |
| 19366 | 南部町 | 56 | 59 | 4 | 16 | 0 | 0 | 0 |
| 19368 | 富士川町 | 73 | 57 | 59 | 26 | 1,542 | 0 | 0 |
| 19384 | 昭和町 | 73 | 112 | 3 | 84 | 0 | 0 | 24,676 |
| 19422 | 道志村 | 18 | 12 | 86 | 1 | 0 | 0 | 0 |
| 19423 | 西桂町 | 36 | 23 | 0 | 15 | 0 | 0 | 0 |
| 19424 | 忍野村 | 35 | 65 | 42 | 62 | 564 | 0 | 0 |
| 19425 | 山中湖村 | 42 | 108 | 9 | 39 | 0 | 0 | 0 |
| 19429 | 鳴沢村 | 25 | 55 | 10 | 12 | 0 | 0 | 0 |
| 19430 | 富士河口湖町 | 126 | 173 | 237 | 217 | 15,389 | 0 | 0 |
| 19442 | 小菅村 | 9 | 1 | 2 | 2 | 0 | 0 | 0 |
| 19443 | 丹波山村 | 10 | 3 | 0 | 0 | 0 | 0 | 0 |
| 合計 | | 5,834 | 5,249 | 2,791 | 2,602 | 64,889 | 633 | 304,301 |

住民基本台帳ネットワークシステムにおける情報セキュリティ対策
(平成28年実施)

【制度面からの対策】

- 1 住民基本台帳ネットワークシステム関係規程の改正等
 - (1) 個人情報保護審議会からの意見により以下の点について関係規程へ必要事項を規定
 - ・ 操作者証の着用
 - ・ 磁気ディスクの廃棄方法（物理的廃棄）
 - ・ 教育・研修
 - (2) 個人情報保護技術等の動向を踏まえた指針の改正を反映
 - ※指針…『住民基本台帳ネットワークシステムのセキュリティ対策に関する指針』
本人確認情報処理事務を行う地方公共団体情報システム機構が示した住基ネットワークシステムに関する係る体制、規程等に関する具体例

【運用面からの対策】

- 1 セキュリティ会議の開催
情報システム管理者(市町村課長)、情報政策課長、行政経営管理課長、住基ネットシステムを利用する部署のセキュリティ責任者(19所属)から構成される会議
 - (1) 議事内容
 - ・ 住基ネット関係規程等の改正について
 - ・ 住基ネットの利用に伴う運用管理の確認
- 2 研修の実施・受講要請
 - (1) 操作者研修の実施
業務端末利用所属のセキュリティ責任者を対象とした研修
 - ・ 住基ネットの適正な運用について
 - ・ 住基ネット運用に係る関係帳簿への記載等の確認
 - (2) eラーニングへの受講要請
 - (3) 担当者説明会の出席依頼
総務省・地方公共団体情報システム機構の職員を招へいしての市町村向け担当者説明会へ庁内業務端末利用者の出席を依頼
 - (4) 住基ネットの運用に係る点検簿の記載周知

