

# 山梨県二拠点居住推進センターのご紹介



## 山梨県 二拠点居住推進センター

- ・令和3年4月1日、県内でのサテライトオフィス設置や、テレワークを検討している企業等の窓口として、山梨県 東京事務所内に開設。
- ・企業誘致活動やニーズの把握を行う。

## 〈設置背景〉

新型コロナウイルス感染症の拡大により、社会のあらゆる面で根本的な転換が求められる中、テレワークが急速に普及。



テレワークの普及等により地方へのニーズが高まる中で実際に地方部へと拠点を移す動きが加速



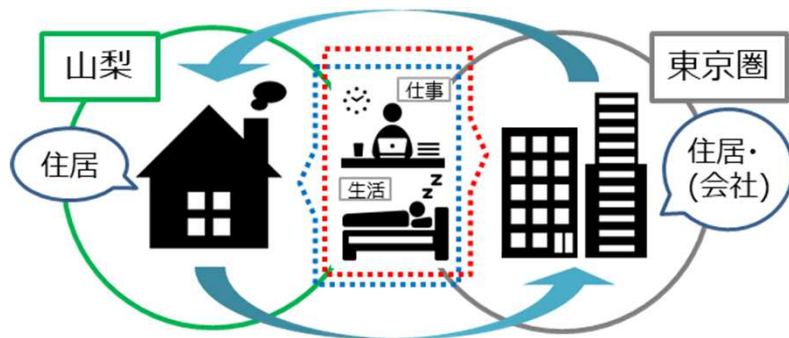
山梨県の特性を活かし二拠点居住を推進

# 二拠点居住とは

⇒都市部と地方部の双方に生活と仕事の拠点を持つライフスタイル

例えば…

平日でも地方部の良好な環境で生活しながらテレワークし、必要に応じて都市部の拠点で生活・出社



※従来の二地域居住

平日は都市部で生活・出社、休日は地方部で趣味の時間を過ごす

「週末は山梨にいます。」

## 山梨県が持つ資源を活用して経営課題を解決します。

### 企業が抱える経営課題

#### 多様な働き方推進

サテライトオフィスの開設、ワーケーション施設の情報提供

#### 人材確保・定着

Uターン・Iターン人材の確保や社員のエンゲージメント向上

#### 健康経営

サテライトオフィス開設やオフィス移転による社員のQOL向上

#### 新規事業創出

地域企業との連携によるイノベーション創出

#### SDG s ・ ESG経営

地域でのSDGsをテーマとした事業開発

#### BCP対策

災害時に伴うリスク分散のための本社移転

#### コスト削減

移転に伴う家賃・固定費・人件費削減

## 山梨県施策における支援内容

**TRY!YAMANASHI!  
実証実験サポート事業**

**資金調達サポート事業**

**その他スタートアップ  
支援プログラム**

**スタートアップ支援  
拠点の設置**

**オフィス移転に関する  
補助金**

**移住支援金**

**県内ワーキング  
スペースの情報提供**

**企業移転事例  
の情報提供**

**地方自治体・地域企業・  
コミュニティの紹介**

## 事例のご紹介



### 新規事業創出「FarYeastBrewing社」

- 背景：**コロナ渦で社員全員がリモートワークになったことを機に、本社を工場の近くに移転することで事業運営をスムーズに行うことや地域との事業連携を目的として移転
- 内容：**現在は小菅村の地域の農家とコラボレーションしたクラフトビールの新商品開発など地元企業と連携した新規事業を手掛けている。
- 成果：**全体的なコスト削減と移転したことで地元農家や企業との事業連携がしやすくなった。また、地域の雇用創出や人材確保で優位に。

### 人材確保・定着「キャップクラウド社」

- 背景：**サテライトオフィス兼コワーキングスペースを作って人が出入りする仕組みを作ろうという流れで始まった。
- 内容：**千代田区に本社があるIT企業で、富士吉田市にサテライトオフィス兼コワーキングスペースを開設し、社員に「働き方選択制度」を導入し、働く場所と働き方を選べるようにしている。
- 成果：**優秀な人材の採用に成功、コスト削減

### 企業変革「アミューズ社」

- 背景：**2021年を”新創業期”と位置づけ、大きな変革を起こすべく本社移転を実施。
- 内容：**「UPCYCLE LIFE」をコンセプトに、“心身の浄化” “原点への回帰” “自然との共生” “常時接続からの解放”を通じて、新時代の文化を世界へ発信していく。
- 成果：**次期オープン予定

# やまなし未来創造インフォメーションサイトのご紹介

～二拠点居住・テストベッド誘致情報を提供しています～



## やまなし未来創造インフォメーションサイト（二拠点居住・テストベッド誘致情報を提供）



# サテライトオフィス・シェアオフィス等の情報

## 絞り込み検索

用途	<input type="checkbox"/> サテライトオフィス <input type="checkbox"/> シェアオフィス <input type="checkbox"/> コワーキング <input type="checkbox"/> レンタルスペース
付帯設備・サービス	<input type="checkbox"/> Wi-Fi <input type="checkbox"/> 複合機 <input type="checkbox"/> ロッカー <input type="checkbox"/> 会議室 <input type="checkbox"/> 駐車場 <input type="checkbox"/> 郵便受け取り <input type="checkbox"/> 住所利用 <input type="checkbox"/> 法人登記 <input type="checkbox"/> ドロップイン <input type="checkbox"/> フリードリンク

### 【用語定義】

- サテライトオフィス：企業または団体の本拠から離れた所に設置されたオフィスのことです。
- シェアオフィス：自社だけではなく複数の利用者がフリーアドレス形式で使用するオフィスのことです。
- コワーキング：シェアオフィスがどちらかというと作業の場であるのに対し、コワーキングスペースは利用者同士が交流を図り、コミュニティを形成することでビジネスを後押しすることができます。
- レンタルスペース：必要なオフィスの設備が予め用意されており、個室でセキュリティも確保される上、入居したすぐに仕事ができます。

## 検索結果



北杜市

清里フォレスト (FORrest)



富士河口湖町

古民家宿rootfield



荏岐市

コワーキングスペース&サテライトオフィス HiroBa

# 山梨県の実施・支援策の紹介

二拠点居住、移住・定住の推進に関連する支援策をご紹介します。

## 公立小学校全学年に25人学級編成を導入

令和3年4月、山梨県では、都道府県として全国で初めて、公立小学校1年生を対象とした「25人学級」を導入しました。その後、対象学年を順次拡大し、令和8年度には、全学年での実施を達成しました。

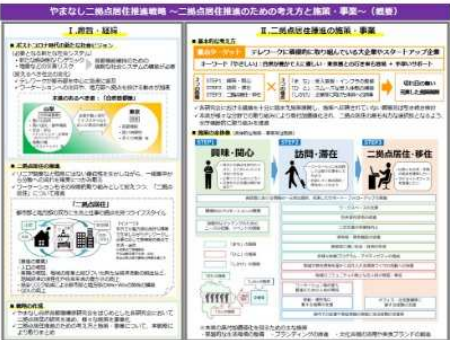
本県では、国に先駆けて少人数教育を推進し、児童一人ひとりにきめ細かく向き合う教育環境の整備に取り組んできました。これにより、学習面だけでなく、学校生活全般にわたる丁寧な指導の充実を図っています。

## やまなし二拠点居住推進戦略

二拠点居住の推進につきまして、市町村や関係団体等とも連携しながら更なる推進を図るため、「やまなし二拠点居住推進戦略」として取りまとめを行いました。

詳細は下記ページでご確認ください。

- 二拠点居住推進戦略
- 二拠点居住推進戦略（概要版）



## テストベッド誘致の情報



テストベッドの聖地化



テストベッド誘致PR  
動画



テストベッドに関わる  
支援策



テストベッドの事例紹  
介



リニアやまなしビジョ  
ン最先端企業等誘致ア  
ドバイザーの紹介

# やまなし未来創造インフォメーションサイト

[https://www.pref.yamanashi.jp/try\\_yamanashi/index.html](https://www.pref.yamanashi.jp/try_yamanashi/index.html)

やまなし 未来

## 山梨県二拠点推進センターのご紹介



### 概 要

県内でのサテライトオフィス設置やテレワークを検討している企業等の窓口として、令和3年4月1日、山梨県 東京事務所内に開設。  
企業の移転支援活動を行う。

### 問い合わせ先

〒102-0093  
東京都千代田区平河町2-6-3 都道府県会館13階 山梨県東京事務所内

連絡先 03-5212-9033  
メール [nikyoten-center@pref.yamanashi.lg.jp](mailto:nikyoten-center@pref.yamanashi.lg.jp)

**ご不明な点は、お気軽にお問い合わせください。**

