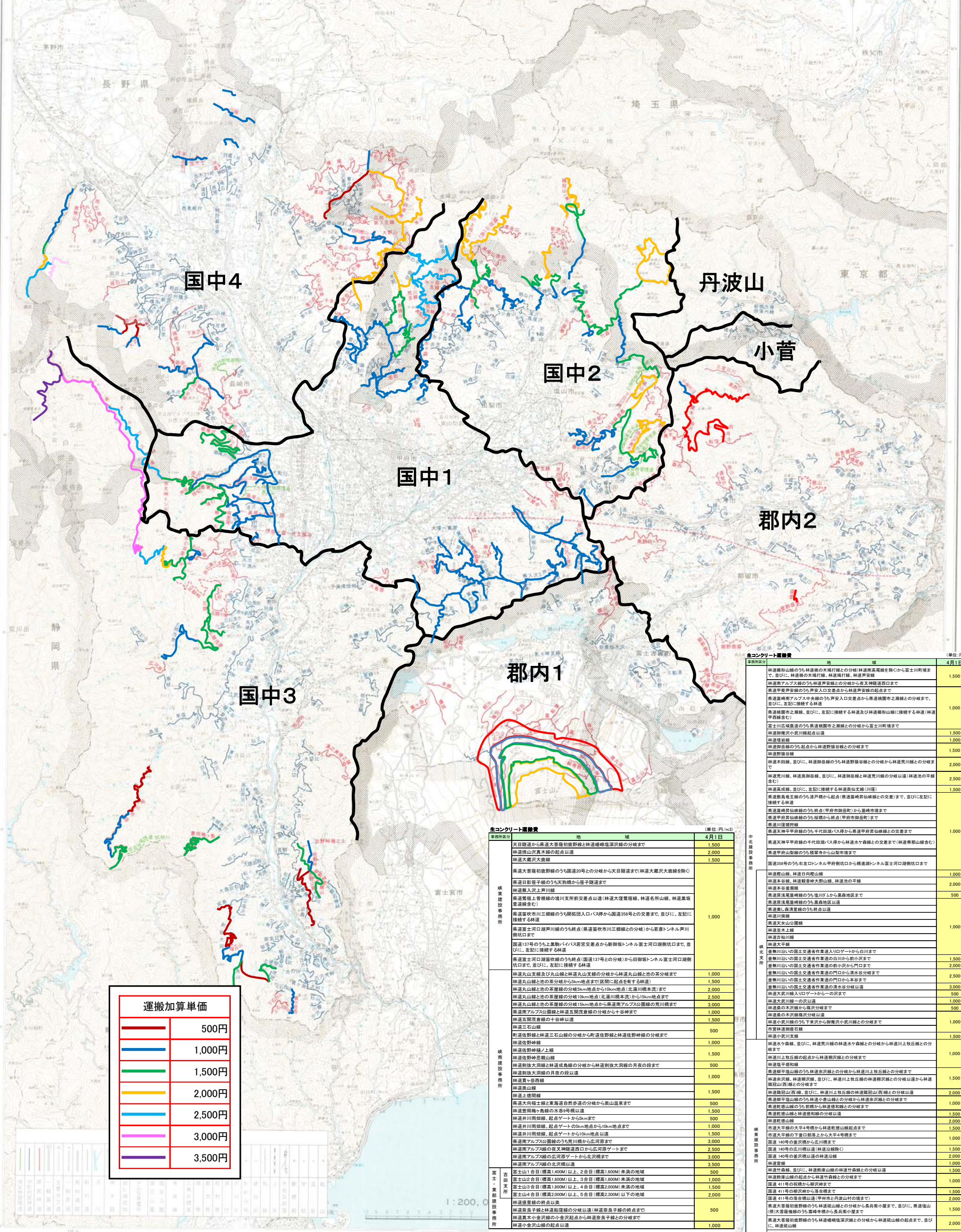


平成28年度生コン割増運賃対象地域図

注意：運搬加算については、実際の取引に基づき単価決定しているため、取引実態のない路線は単価設定されていない。



赤線	500円
青線	1,000円
緑線	1,500円
黄線	2,000円
紫線	2,500円
黒線	3,000円
紫線	3,500円

業務所	地域	4月1日
峡東建設事務所	天目隧道から国道大菅原初野野線と林道磯崎深沢線の間まで	1,500
	林道磯崎深沢線の起点から	2,000
	林道大蔵沢大蔵線	1,500
	国道大菅原初野野線のうち国道20号との分岐から天目隧道まで(林道大蔵沢大蔵線を除く)	
	林道日向山線	1,000
	林道日影子線のうち天目隧道から菅子峠まで	
	林道菅子峠上戸山線	
	林道菅子峠上戸山線	
	林道菅子峠上戸山線	
	林道菅子峠上戸山線	
	林道菅子峠上戸山線	
	林道菅子峠上戸山線	
	林道菅子峠上戸山線	
	林道菅子峠上戸山線	
	峡南建設事務所	林道丸山交差及び丸山線と林道丸山交差の分岐から林道丸山線と池の茶分岐まで
林道丸山線と池の茶分岐から5km地点まで(国道137号との分岐)から林道丸山線と池の茶分岐まで		1,500
林道丸山線と池の茶分岐の分岐10km地点から10km地点まで(北湯川橋本流)まで		2,000
林道丸山線と池の茶分岐の分岐10km地点から10km地点まで		2,500
林道丸山線と池の茶分岐の分岐10km地点から国道丸山線と池の茶分岐まで		3,000
林道丸山線と池の茶分岐の分岐10km地点から北沢橋まで		1,000
林道丸山線と池の茶分岐の分岐10km地点から北沢橋まで		1,500
林道丸山線と池の茶分岐の分岐10km地点から北沢橋まで		500
林道丸山線と池の茶分岐の分岐10km地点から北沢橋まで		1,000
林道丸山線と池の茶分岐の分岐10km地点から北沢橋まで		1,500
林道丸山線と池の茶分岐の分岐10km地点から北沢橋まで		1,000
林道丸山線と池の茶分岐の分岐10km地点から北沢橋まで		1,500
林道丸山線と池の茶分岐の分岐10km地点から北沢橋まで		1,000
林道丸山線と池の茶分岐の分岐10km地点から北沢橋まで		1,500
富士・東部建設事務所		富士山1合目(標高1,400M)以上、2合目(標高1,800M)未満の地域
	富士山2合目(標高1,800M)以上、3合目(標高2,000M)未満の地域	1,000
	富士山3合目(標高2,000M)以上、4合目(標高2,200M)未満の地域	1,500
	富士山4合目(標高2,200M)以上、5合目(標高2,300M)以下の地域	2,000
	林道菅子峠上戸山線と林道丸山線との分岐から林道丸山線と池の茶分岐まで	500
	林道丸山線と池の茶分岐の分岐10km地点から北沢橋まで	1,000
	林道丸山線と池の茶分岐の分岐10km地点から北沢橋まで	1,500
	林道丸山線と池の茶分岐の分岐10km地点から北沢橋まで	1,000
	林道丸山線と池の茶分岐の分岐10km地点から北沢橋まで	1,500
	林道丸山線と池の茶分岐の分岐10km地点から北沢橋まで	1,000
	林道丸山線と池の茶分岐の分岐10km地点から北沢橋まで	1,500
	林道丸山線と池の茶分岐の分岐10km地点から北沢橋まで	1,000
	林道丸山線と池の茶分岐の分岐10km地点から北沢橋まで	1,500
	林道丸山線と池の茶分岐の分岐10km地点から北沢橋まで	1,000

業務所	地域	4月1日
中北建設事務所	林道丸山線と池の茶分岐の分岐10km地点から北沢橋まで	1,500
	林道丸山線と池の茶分岐の分岐10km地点から北沢橋まで	1,000
	林道丸山線と池の茶分岐の分岐10km地点から北沢橋まで	1,500
	林道丸山線と池の茶分岐の分岐10km地点から北沢橋まで	1,000
	林道丸山線と池の茶分岐の分岐10km地点から北沢橋まで	1,500
	林道丸山線と池の茶分岐の分岐10km地点から北沢橋まで	1,000
	林道丸山線と池の茶分岐の分岐10km地点から北沢橋まで	1,500
	林道丸山線と池の茶分岐の分岐10km地点から北沢橋まで	1,000
	林道丸山線と池の茶分岐の分岐10km地点から北沢橋まで	1,500
	林道丸山線と池の茶分岐の分岐10km地点から北沢橋まで	1,000
	林道丸山線と池の茶分岐の分岐10km地点から北沢橋まで	1,500
	林道丸山線と池の茶分岐の分岐10km地点から北沢橋まで	1,000
	林道丸山線と池の茶分岐の分岐10km地点から北沢橋まで	1,500
	林道丸山線と池の茶分岐の分岐10km地点から北沢橋まで	1,000
	峡東建設事務所	林道丸山線と池の茶分岐の分岐10km地点から北沢橋まで
林道丸山線と池の茶分岐の分岐10km地点から北沢橋まで		1,500
林道丸山線と池の茶分岐の分岐10km地点から北沢橋まで		1,000
林道丸山線と池の茶分岐の分岐10km地点から北沢橋まで		1,500
林道丸山線と池の茶分岐の分岐10km地点から北沢橋まで		1,000
林道丸山線と池の茶分岐の分岐10km地点から北沢橋まで		1,500
林道丸山線と池の茶分岐の分岐10km地点から北沢橋まで		1,000
林道丸山線と池の茶分岐の分岐10km地点から北沢橋まで		1,500
林道丸山線と池の茶分岐の分岐10km地点から北沢橋まで		1,000
林道丸山線と池の茶分岐の分岐10km地点から北沢橋まで		1,500
林道丸山線と池の茶分岐の分岐10km地点から北沢橋まで		1,000
林道丸山線と池の茶分岐の分岐10km地点から北沢橋まで		1,500
林道丸山線と池の茶分岐の分岐10km地点から北沢橋まで		1,000
林道丸山線と池の茶分岐の分岐10km地点から北沢橋まで		1,500