



事業実施区域

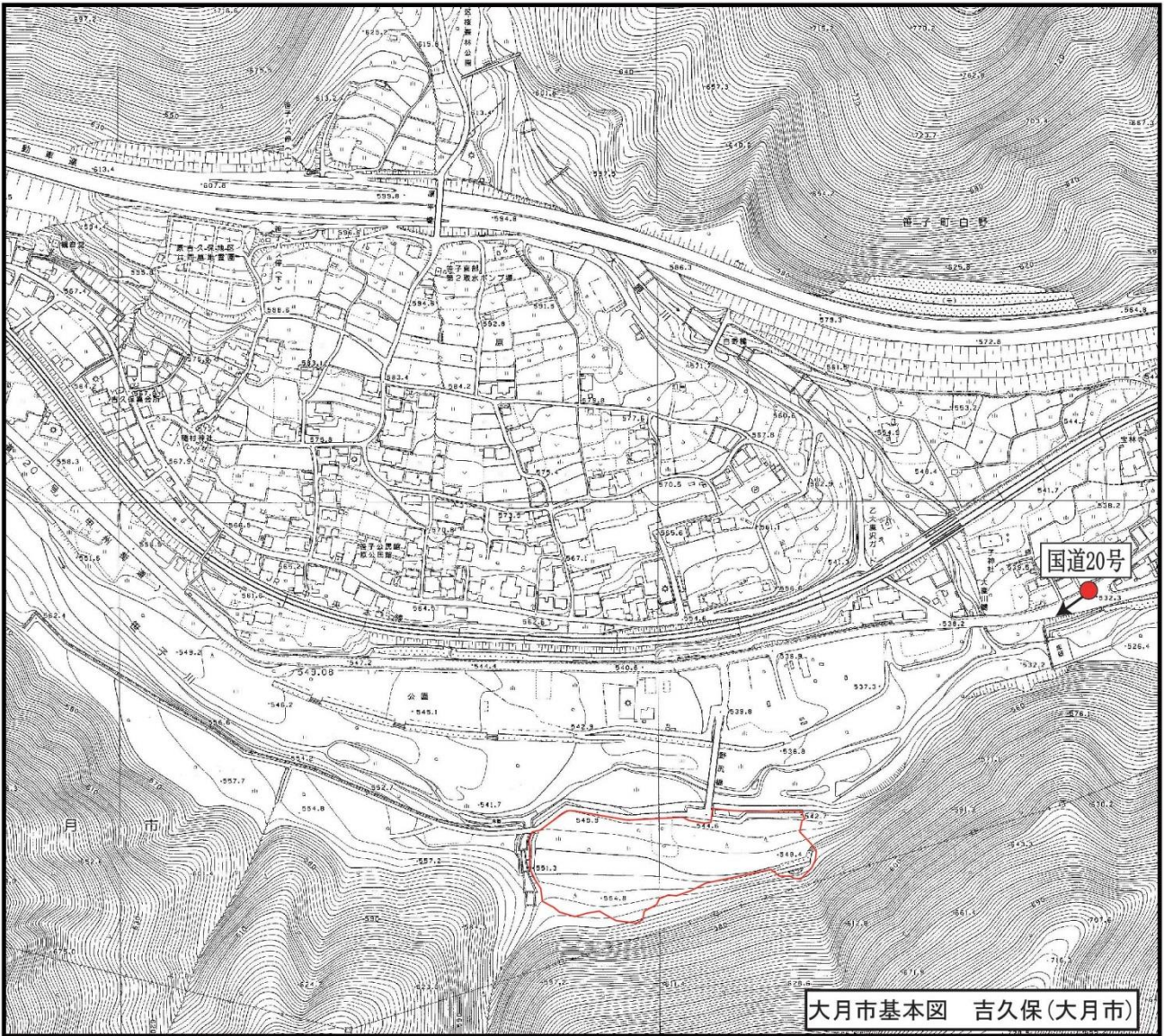
104.5km地点

画角: APS-C:
35mm 広角

建物の全体が見える

煙突高35m

図 9-15-6 (5) 景観予想図(国道 20 号沿道・東京から 104.5km、煙突高 35m : 冬季)



凡 例

- : 計画地
- : 景観・風景調査地点 (→は撮影方向)

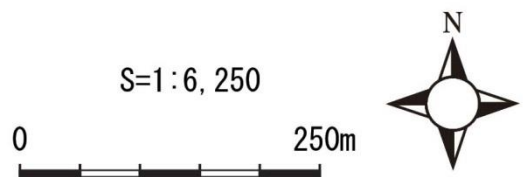


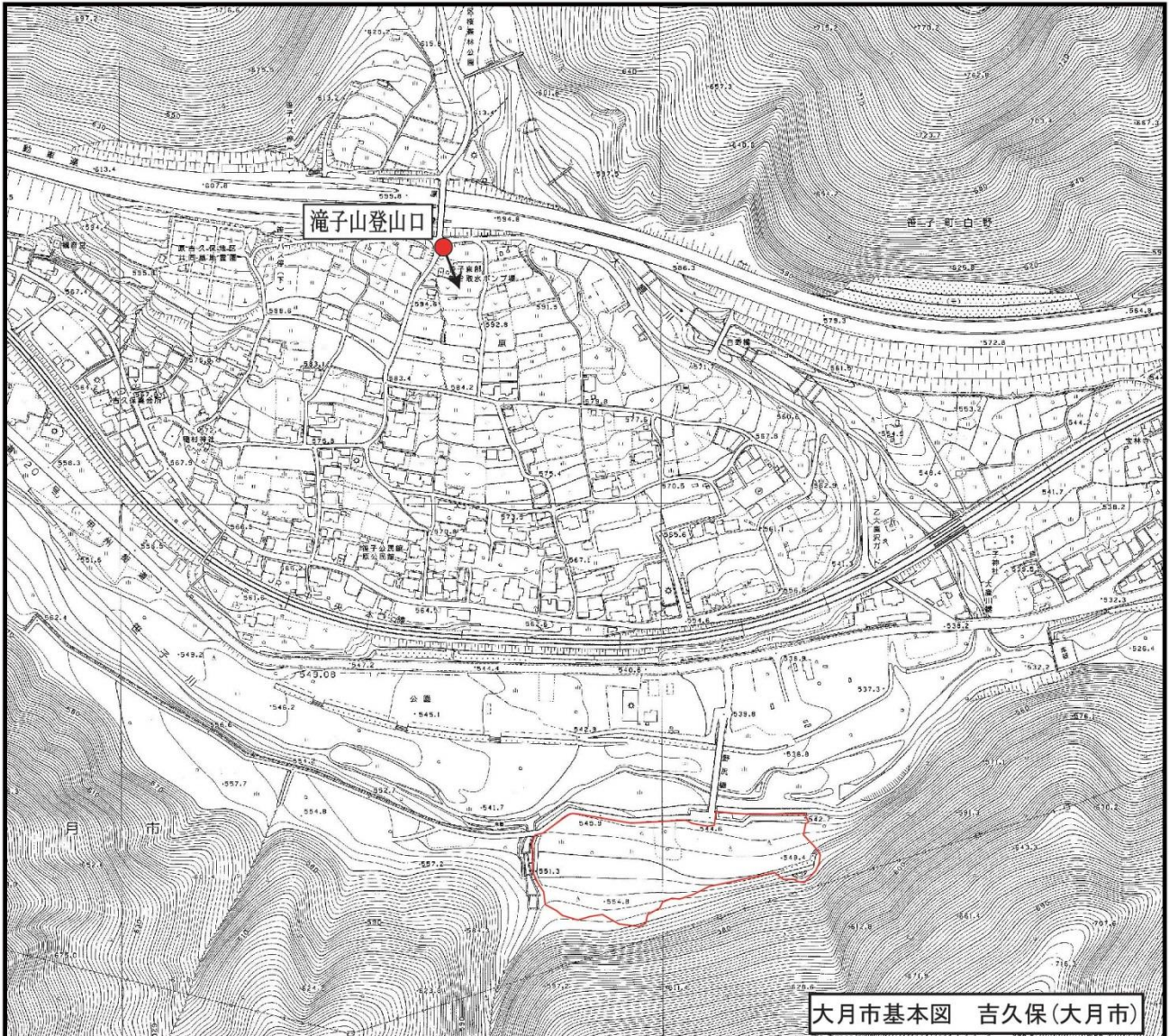
図9-15-7(1) 景観地点位置図(国道20号)



図 9-15-7(2) 景観予想図(国道 20 号 現況、煙突高 35m)



図 9-15-7(3) 景観予想図(国道 20 煙突高 50m、70m)



凡 例

: 計画地

● : 景観・風景調査地点 (→は撮影方向)

S=1:6,250



図9-15-8(1) 景観地点位置図(滝子山登山口)



図 9-15-8(2) 景観予想図(滝子山登山口、現況)



事業実施区域

滝子山登山口

画角: APS-C:
35mm 広角

建物の全体が見える

煙突高35m

図 9-15-8(3) 景観予想図(滝子山登山口、煙突口 35m)



事業実施区域

建物の全体が見える

煙突高50m

滝子山登山口

画角：APS-C：
35mm広角

図 9-15-8(4) 景観予想図(滝子山登山口、煙突口 50m)



事業実施区域

滝子山登山口

画角: APS-C:
35mm広角

建物の全体が見える

煙突高70m

図 9-15-8(5) 景観予想図(滝子山登山口、煙突口 70m)