



◆リニア環境未来都市の創造

全国初の高速道路と新幹線が直結する立地環境などを生かし、本県の発展に向けた先導的な取り組みを展開

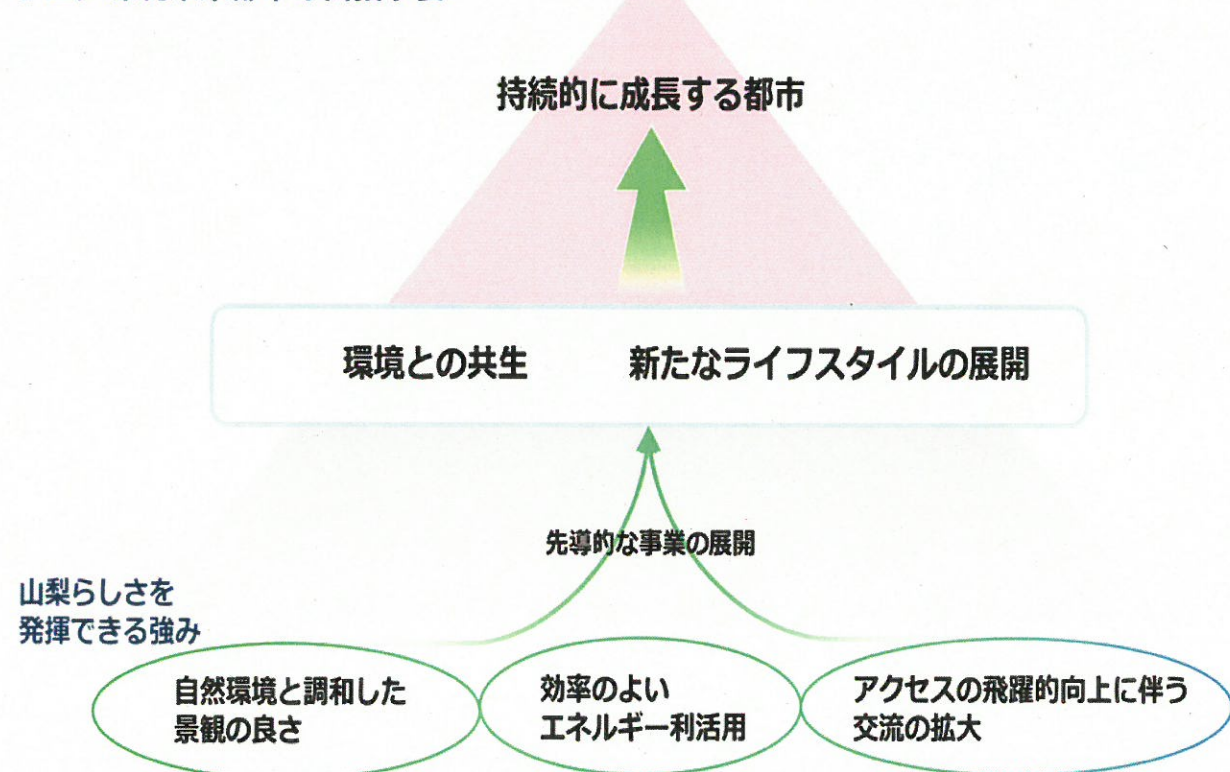
リニア環境未来都市整備方針(平成29年3月策定)

- リニア開業効果を山梨の発展につなげていくため、未来の山梨を見据える中で、本県の県土づくりの一環としてリニア環境未来都市を創造
- このため、県・市町村をはじめ、民間事業者、県民などが一体となって進める必要があることから、リニア環境未来都市に必要な取り組みの**基本的内容を明らかにする指針**を策定
 - ・**駅周辺**に開業までに整備する施設や機能などの基本的な内容
 - ・**駅近郊**の目指すべき姿とその実現に向けた取り組み
 - ・交流人口の拡大をはじめ、リニアの開業効果を**県内全域に波及**させる取り組み

リニア環境未来都市の基本的な考え方

- リニアの開業効果が最初に発現する場所であり、山梨らしさを最大限に生かしながら、先導的な取り組みを実践し、**環境との共生や新たなライフスタイルが展開される都市**
- 産業に活力をもたらし、住む人に潤いを、訪れる人に山梨らしさを提供することができる**緑豊かで美しい都市**
- 国内外から人々が集まり、人的・経済的・文化的交流が行われるエリアとして情報発信することで、**新たな交流が更なる交流を生むという好循環**を繰り返しながら、リニア開業後も含む将来にわたる時間軸の中で**成長する都市**

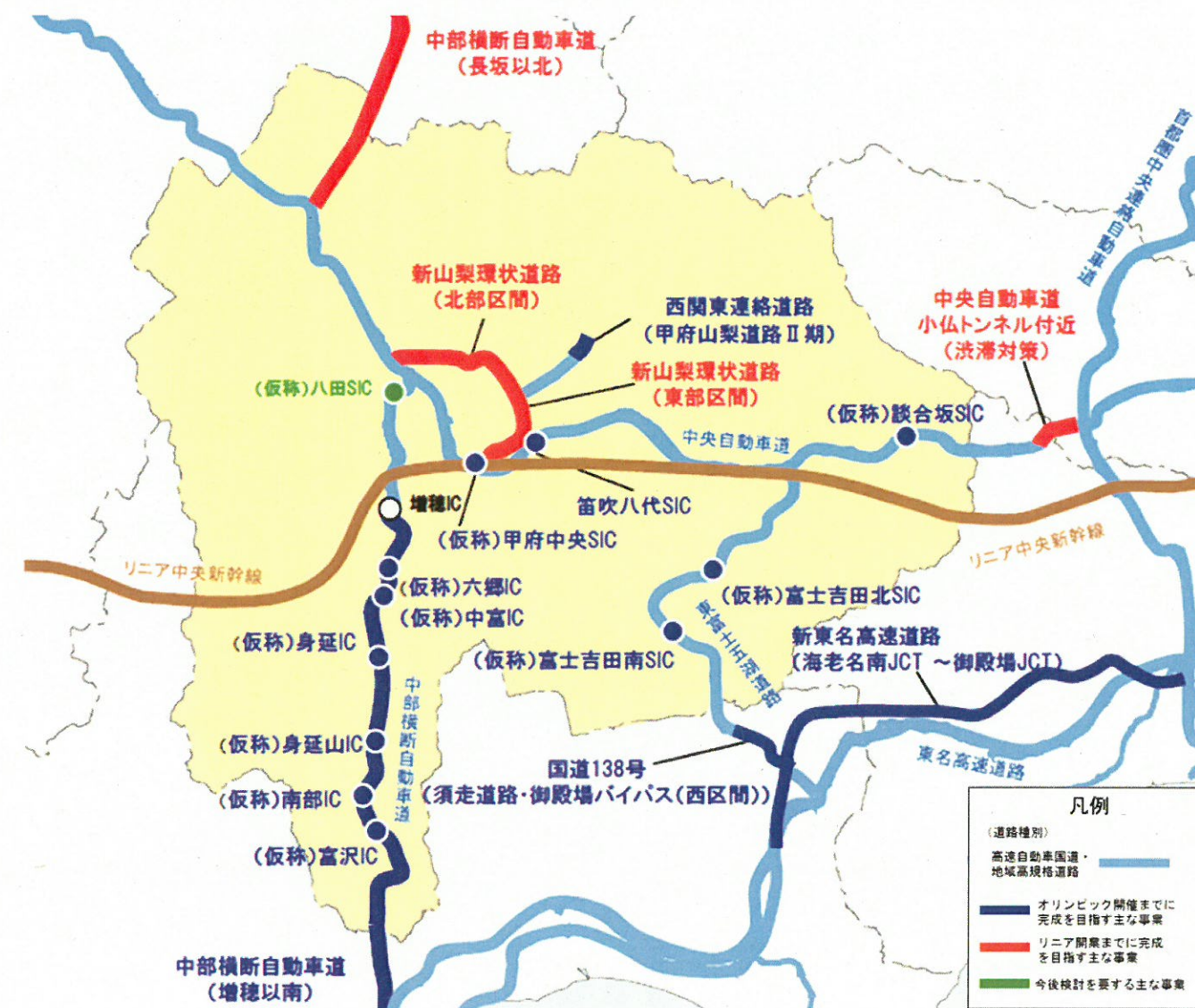
リニア環境未来都市の目指す姿



リニア中央新幹線開業による効果

- 圧倒的な**時間距離の短縮**
- 国内外の人々との**交流や活動の拡大**

リニア中央新幹線と県内交通



リニア開業効果の全県波及

◆リニア開業効果の全県波及に向けた取り組み



リニア開業効果を最大限に生かし、新たなライフスタイルの展開、産業・経済の持続的な発展、観光の進展に繋げていく

リニア中央新幹線の開業



圧倒的な時間距離の短縮
人々の交流や活動の拡大



本県の強みを最大限活用

- 優れた交通アクセスと立地環境
- 四季の豊かな自然環境と清冽な水
- クリーンエネルギー先進県
- 高度な技術を有するものづくり産業と全国トップレベルの企業立地支援制度
- 多彩な観光資源
- 特色ある農産物や地場産業
- 安心して潤いのある生活環境
- 安全・安心な社会・県土



リニア環境未来都市の創造

【駅近郊での先導的な取り組み】

定住	<ul style="list-style-type: none"> ・安全で快適な暮らしやすいまちづくり ・移住者の受け入れ環境の整備 ・魅力的なライフスタイルの提案 ・全国トップクラスの子育て支援 ・山梨の未来を拓く人材の育成
産業	<ul style="list-style-type: none"> ・産業集積の戦略的推進 ・山梨の産業をけん引する人材の育成・確保 ・企業の競争力強化
エネルギー	<ul style="list-style-type: none"> ・自立・分散型エネルギーシステムの導入 ・クリーンエネルギーの導入拡大 ・スマートな省エネルギーの推進
景観	<ul style="list-style-type: none"> ・規制誘導による景観形成 ・基盤整備による景観形成 ・住民との協働による景観形成
観光交流	<ul style="list-style-type: none"> ・魅力のある観光地づくり ・山梨の魅力を生かした多様なツーリズムの推進 ・戦略的な山梨の魅力発信 ・国際観光の推進



リニア開業効果を最大限に生かした県土づくり

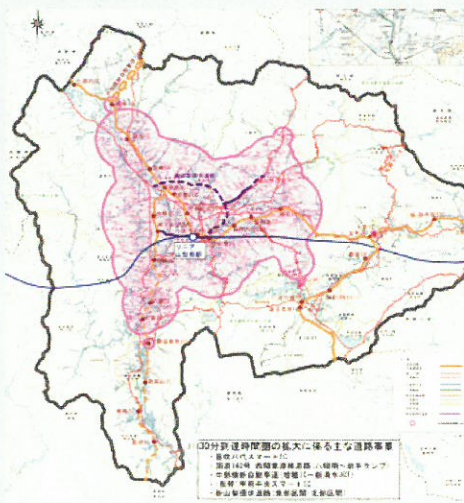
【県下全域を視野に展開する取り組み】

■リニア駅を中心とした交通ネットワークを整備

- ・主要幹線道路等の整備によるリニア駅30分アクセス圏域の拡大
- ・リニア駅と甲府駅を結ぶ必要な道路の整備と速達性・定時性・利便性等を備えた交通システムの構築
- ・県内バス交通ネットワークの再編・整備

■広域的観光地づくりの推進

■沿線市町の活性化に向けた支援



本県の将来展望

○定住の促進と新たなライフスタイルの展開

- ・豊かな自然環境の中で、子育てや教育、医療環境などの充実により、安全で快適な暮らしの実現



○新たな産業や機能の集積

- ・優れた交通アクセスや魅力ある立地環境の整備により、本県の基幹産業の発展と裾野の拡大



○地域資源を生かした多様な観光の進展

- ・県内各地の観光資源の魅力向上と連携強化により、本県ならではの観光を展開



山梨の発展

◆リニア開業効果の全県波及に向けた官民連携による取り組み(イメージ)



○リニア環境未来都市の創造 【駅近郊での先導的な取り組み】

分野	想定される成果	取組内容	連携先	関係部局
定住	1 安全で快適な暮らしの実現 2 移住者の受入環境の整備 3 魅力的なライフスタイルの提案	1 緑に満ちた街並みなどの良好な住環境の整備 2 空き家改修などの住宅整備 3 リニア通勤者や二地域居住者を対象とした移住・定住の促進 農村の暮らしや自然体験など都市農村交流の推進	民間事業者 産業関係団体 市町村 等	総合政策部 森林環境部 農政部 県土整備部
産業	1 企業や研究施設の誘致 2 雇用創出	1 水素研究施設と連携したエネルギー関連産業の集積促進 2 空き家改修などサテライトオフィス整備	民間事業者 産業関係団体 市町村 等	総合政策部 産業労働部 企業局
エネルギー	1 CO2排出抑制など環境に優しい生活の実現 2 クリーンエネルギーの利用拡大 3 自立・分散型エネルギーシステムの導入	1 木質バイオマスなどクリーンエネルギーの導入拡大 2 最先端蓄電システムの研究・開発の推進 水素利用技術の研究・開発の推進 3 効率的なエネルギー利用によるスマートコミュニティーの構築	民間事業者 産業関係団体 研究機関 市町村 等	森林環境部 エネルギー局 企業局
景観	1 山梨らしい魅力的な空間の形成 2 心地よい住環境の実現	1 規制誘導による景観形成 2 県産材の活用による木造化、木質化の促進	民間事業者 産業関係団体 地域住民 市町村 等	森林環境部 県土整備部
その他	1 地域住民と一体となったまちづくりの実現	1 地域住民と一体となったりニア環境未来都市の推進	民間事業者 地域住民 市町村 等	県土整備部

※先導的な取り組みの成功例は、県内各地で展開していく。



論点：新たなまちづくりに必要となる先導的な取り組みとして何が考えられるか。

○リニア開業効果を最大限に生かした県土づくり 【県下全域を視野に展開する取り組み】

分野	想定される成果	取組内容	連携先	関係部局
観光交流	1 交流人口の拡大 2 インバウンド観光の拡大 3 山梨ブランド力の強化	1 着地型・滞在型観光など多様なツーリズムの推進 2 多言語表示など外国人旅行者の受入環境の整備 3 おもてなし戦略の推進による魅力ある観光地づくり 様々な媒体を活用した山梨の魅力発信	民間事業者 観光関係団体 交通関係団体 市町村 等	県民生活部 観光部 森林環境部 農政部
交通	1 利便性の高いバス交通ネットワークの構築	1 県内外とのアクセス強化に向けたバス路線の整備	民間事業者 交通関係団体 市町村 等	リニア交通局



論点：今後、特に力を入れる必要がある取り組みとして何が考えられるか。