

自分**を**かえろ

地域**を**かえろ

みんな**で**育む地域教育



次世代が地域を楽しみ

地域の未来を明るくかえる

ここはもう何もない街じゃない

自分をかえる、地域をかえる、未来をかえる





地域学習支援/コーディネーター



地域 <sup>300時間</sup> の授業 & <sup>74名</sup> 部活

子どもたちが地域と共に成長できる環境を整えるために、富士吉田市では小・中・高、その先を見据えて、一貫した郷土愛醸成を目指していきます。

## ●現状

高校授業&課外活動、中学校授業&課外活動、大学生課外活動

### 事業のポイント

小学校から大学卒業、定着まで一貫した地域教育体制の確立

小学校



地域と  
出会う hello

#### 《 具体的な取り組み 》

- ・富士吉田を知ろう！授業支援

#### GOAL・到達目標

地域に興味を持ち、地域に触れる。  
地域を楽しむ。

中学校



地域を  
考える think

#### 《 具体的な取り組み 》

- ・地域魅力発信マップ（中2有志）
- ・対話型地域キャリア講演会（中3）



中3が地域の先輩から働き方・暮らし方を学ぶ

#### GOAL・到達目標

実践やキャリア学習を通し、自分ごととして地域を考える。

高校



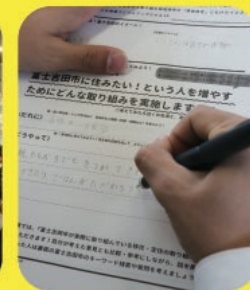
地域で  
行動する action

#### 《 具体的な取り組み 》

- ・市内高校での地域探究（高1-3）
- ・地域活動グループかえる組（希望者）



超かえる組・富士吉田らしい商品開発



総探学習支援、地域講演会

#### GOAL・到達目標

地域と協働しながら提案や実践を通し、成長を実感し将来へ繋げる。

高校卒業後・大学等



地域へ  
還る back/turn

#### 《 具体的な取り組み 》

- ・Uターン経験者へ取材発信（大学生）
- ・かえる組や授業のサポート



梨バック・Uターン者 かえる組へのサポートの発信

- ・都内大学との連携活動
- ・地域活動への参画促進

#### GOAL・到達目標

次世代に働き方や活動を伝える。  
地域に関わり続ける活動の創出。

サポーターズ（社会人・大学生）

地域に関わり、地域に誇りを持つことが当たり前の未来へ。



## 第1回 【45分・学年全体】

織物について学ぶ（総合の時間）



### 授業の流れ（45分）

- ① 講師からの織物講義
- ② 代表児童が織物に触れる  
傘・ざぶとん・ネクタイ
- ③ ネクタイ屋さんの働き方  
(ネクタイを使って、先生のイメージチェンジしてみよう)



## 第2回 【45分・クラス】

ハタオリマチ工場見学（社会の時間）



### 授業の流れ（45分）

- ① 視聴する動画を選択
- ② それぞれのPCで視聴  
メモも記入
- ③ 同じ動画を見た人でメモ  
をもとに感想共有
- ④ 別の動画を見た人で共有



視聴した動画  
(ハタオリマチ工場見学)



## 第3回 【90分・学年全体】

ぬのでえがくと（図工の時間）



### 授業の流れ（90分）

- ① 布や道具の使い方説明
- ② イメージを考える
- ③ ぬのを使って作品作成
- ④ 友達の作品を見学
- ⑤ 完成！  
(足りない場合は図工で)





①

## 自治体の事業として実施

地域と一緒に未来を育むということを市の事業として実施している。自治体の未来に対する覚悟と熱意が事業を実現。



②

## 教育課程の中に位置付ける

教員の負担軽減を実現するため、公教育の中で、既存の授業をよりよくする形で導入。



③

## 地域ネットワーク

地域おこし協力隊から12年、地域活動を行う中で、地域ネットワークができてきた。繋がりを生かしてコーディネートを実施。



④

## プロジェクト実践力

自分の興味関心から、社会の一員として、他者と学びあいながらプロジェクトを実践するとこ  
とまで取り組む。



⑤

## 報告・連絡・相談

地域の方々との連携において、報告会の実施や、事前の相談から、共有事項の連絡まで丁寧に実施。



⑥

## 富士吉田にいる

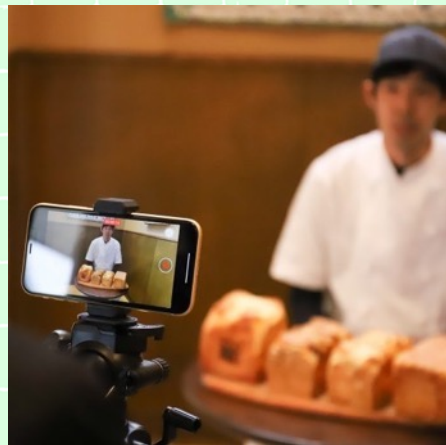
教員も生徒も、困ったことがあった時、すぐ聞ける、すぐ相談に乗ってくれるという、「ただい  
る」ということが実は大きい。



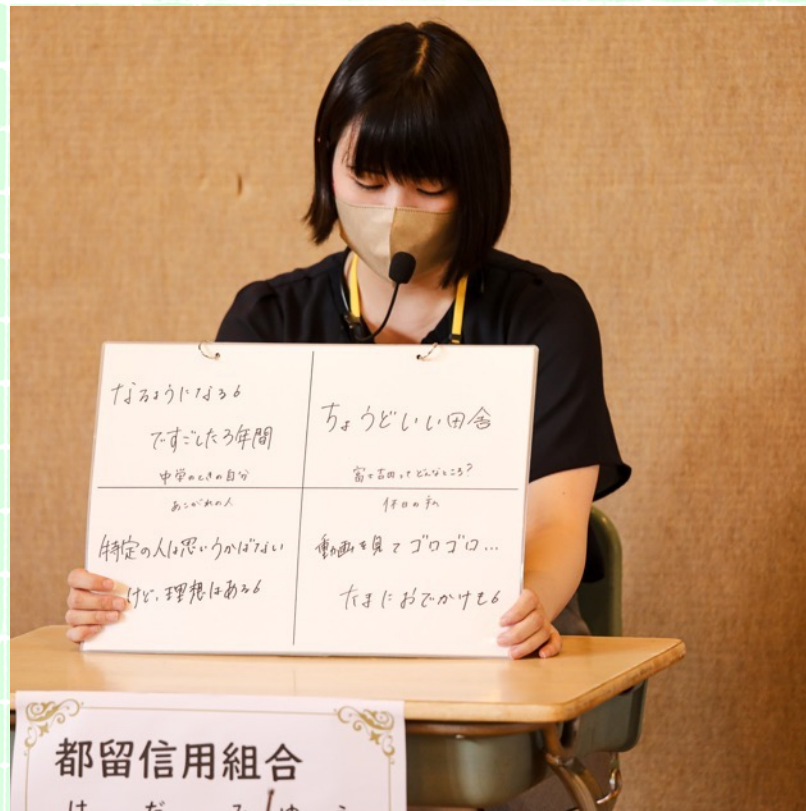
かえり舎

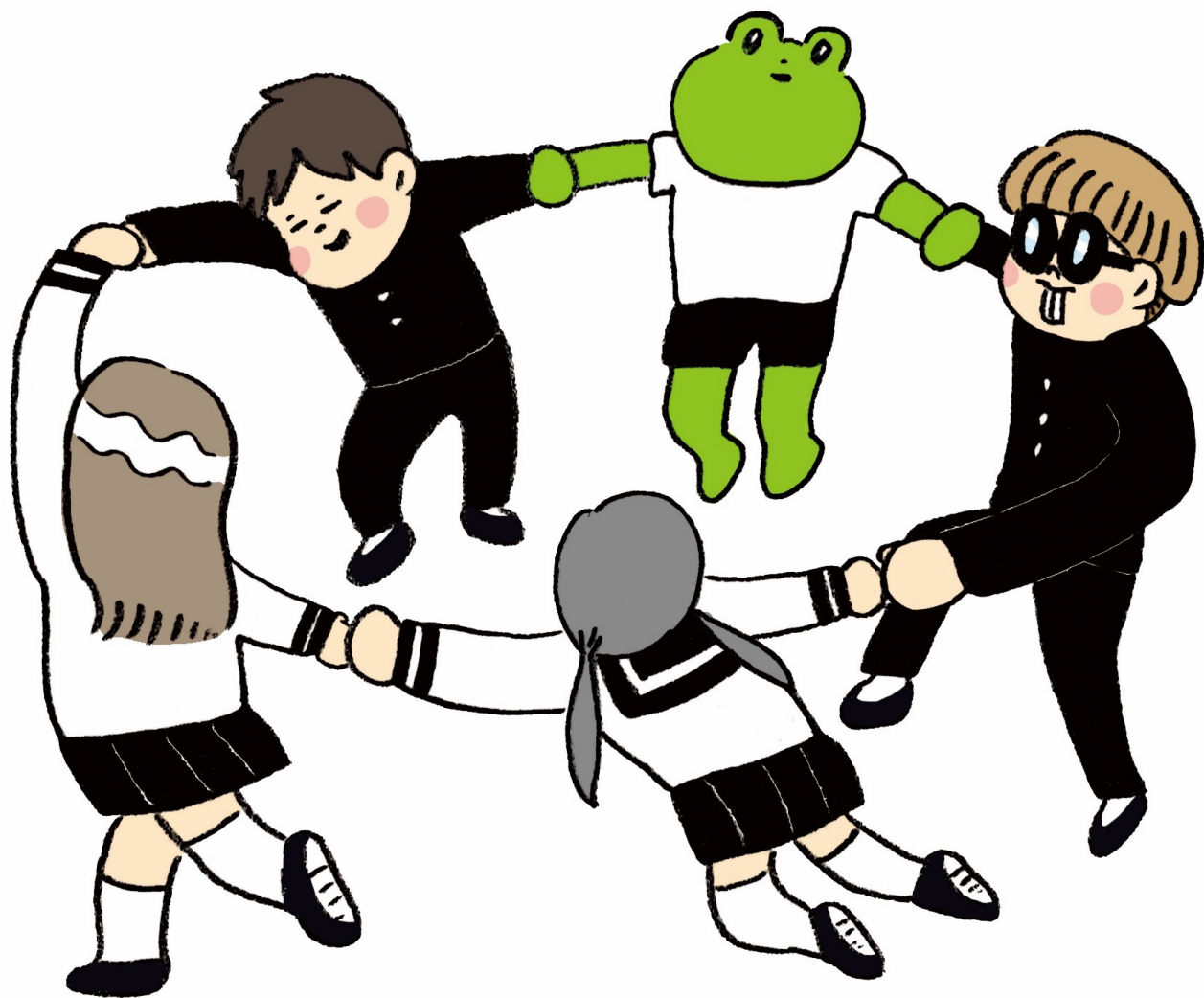
10年













超  
わえる系

