

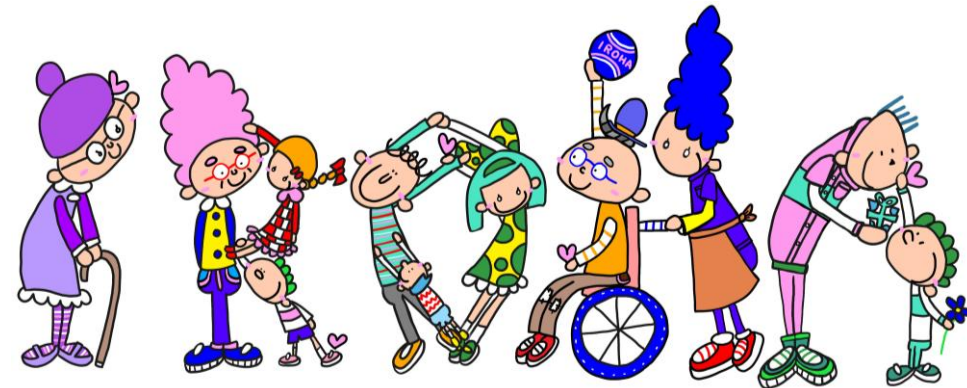
園が大切にしている地域の“えん”

開地保育園

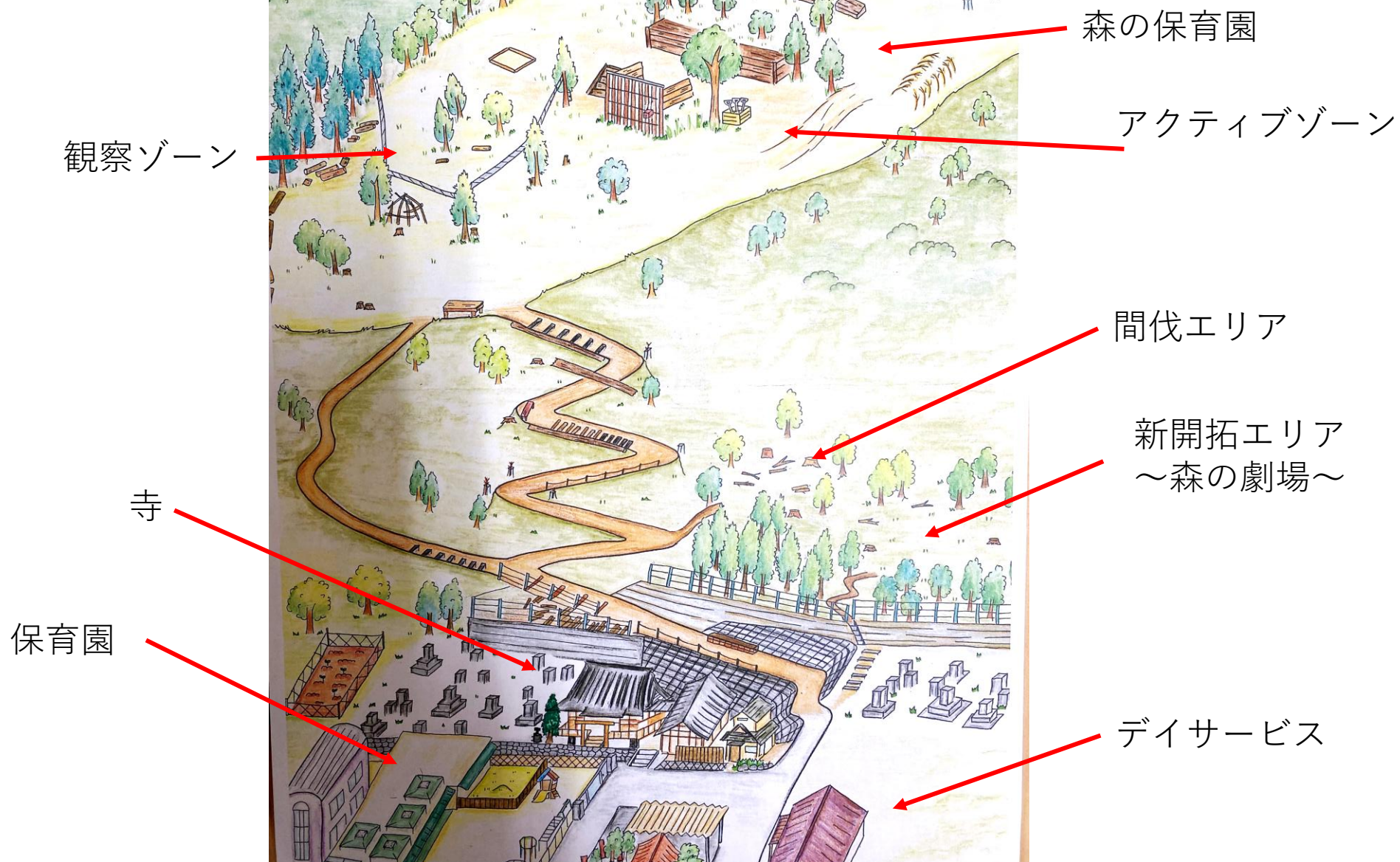
園長 亀澤正隆



- ・ 幼保連携型認定こども園開地保育園
- ・ デイサービスいろは
- ・ 子育て支援センター



保育園マップ



こどもがよりよく育つ環境は？

保育園の地域での役割は？

地域とともに育ちあう関係は？

地域での園の役割

- 多世代と交流できる場所
 - デイサービスとの交流・小・中学生との交流
- 地域の文化・伝統を継承する場所
 - だんごさし・どんど焼き
- 人と人がつながる場所
 - 開地フェス・かいちえん結び祭
 - おやじの会・ベビーカメラ
- 地域とともに
 - 食育活動・ハロウィン・トマトプロジェクト
 - アート活動

デイサービスとの交流

- 同敷地内にある同法人の高齢者施設と毎日交流
- 主な交流内容
 - ラジオ体操
 - 誕生会
 - 年間の行事

日常的に活動してます！



都留第一中学校との交流



かいちフェス



2025

1/3

かいち 開地フェス in 開地保育園

会場案内MAP

01
テラス
園舎
芝ゾーン

03
本堂前

02
園庭

04
お寺駐車場

05
デイサービス

出店一覧

テラスエリア

- ・陶芸体験
- ・リセラピー
- ・プレイコーナー
- ・手形アート
- ・授乳室

本堂前エリア

- ・ベビカメ フリマ
- ・古着リメイク
- ・ラ・バナース

デイサービスエリア

- ・展示ゾーン

園庭エリア

- ・防災食
- ・遠藤商店
- ・リジェネコ
- ・おやじの会
- ・コットン手織り体験
- ・木材ワークショップ
- ・ハンドメイドと好きな絵を描こう
※受け付け
- ・水耕栽培
- ・anone
- ・銅板打ち出し
- ・編み物と小物たち

お寺駐車場エリア

- ・インドレストラン マハラジャ
- ・給食のコロッケ
- ・開地の駅
- ・焼き菓子【いつもの】
- ・パルシステム山梨長野
- ・盆栽作り
- ・デイサービスいろは
- ・甲斐御正93カンパニー

かいちえん結び祭



トマトプロジェクト



アート活動



開地保育園の思い

子どもたちの育ちは「地域」という土壌に支えられている

「えん（園・縁・宴）」の重なりを大切に

園：保育の場

縁：人と人のつながり

宴：共に楽しむ時間



Instagram