

# 新たな国民病

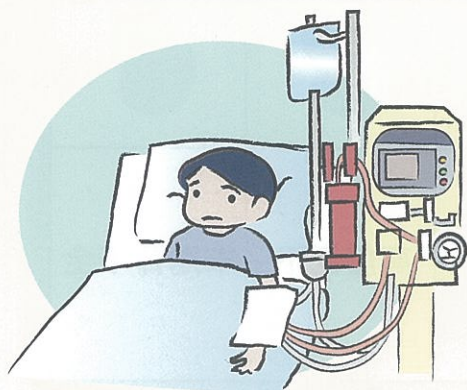
# CKD

を知って  
いますか!?



## \*CKD(慢性腎臓病)とは

たんぱく尿が出たり、  
腎機能の低下が3ヶ月以上続いている状態です。  
初期はほとんど自覚症状がありません。



放置すると  
透析や腎移植が必要となって  
しまうことがあります!

## 健康診断で毎年 チェック!

(尿検査・血液検査(血清クレアチニン値))

早期発見  
が重要です!



## こんな人は要注意です!



高齢者



高血圧や糖尿病、肥満などの  
生活習慣病やメタボリック  
シンドロームがある



過去に心臓病や腎臓病に  
なったことがある



健診などでたんぱく尿が  
見つかったことがある



家族に腎臓病の  
人がいる



たばこを吸っている

「日本慢性腎臓病対策協議会(J-CKDI)作成・引用」









## ◎定期的に健康診断を受けて

### eGFR(推算糸球体ろ過量)をチェックしましょう。

eGFRとは、腎機能の状況を推算したものです。

90以上を正常と考えて、50であれば50%程度の機能に低下していることを意味します。

血液検査の血清クレアチニン値と年齢、性別から算出されます。

ステージ (病期)	1	2	3a	3b	4	5
eGFR	90以上	60~89	45~59	30~44	15~29	15未満
残された腎臓 の働き						
重症度	正常	正常 または 軽度低下	軽度~ 中等度低下	中等度~ 高度低下	高度低下	末期腎不全

(日本腎臓学会編「CKD診療ガイド2012」より一部改編)

## ◎尿検査で腎機能がチェックできます。

腎機能が低下すると尿中のたんぱくが増加します。(たんぱく尿)

たんぱく尿	アドバイス
(-)	正常です。定期的に健康診断を受け、尿検査を行いましょう。
(±)	再検査をしましょう。 (医療機関へ受診して再検査を受ける、もしくは、薬局で販売されている尿試験紙を使ってご自身で調べることも可能です。)
(+)以上	医療機関を受診しましょう。

問い合わせ:山梨県 健康増進課 電話055(223)1493

ホームページ <http://www.pref.yamanashi.jp/kenko-zsn/ckd.html>

やまなし CKD

検索