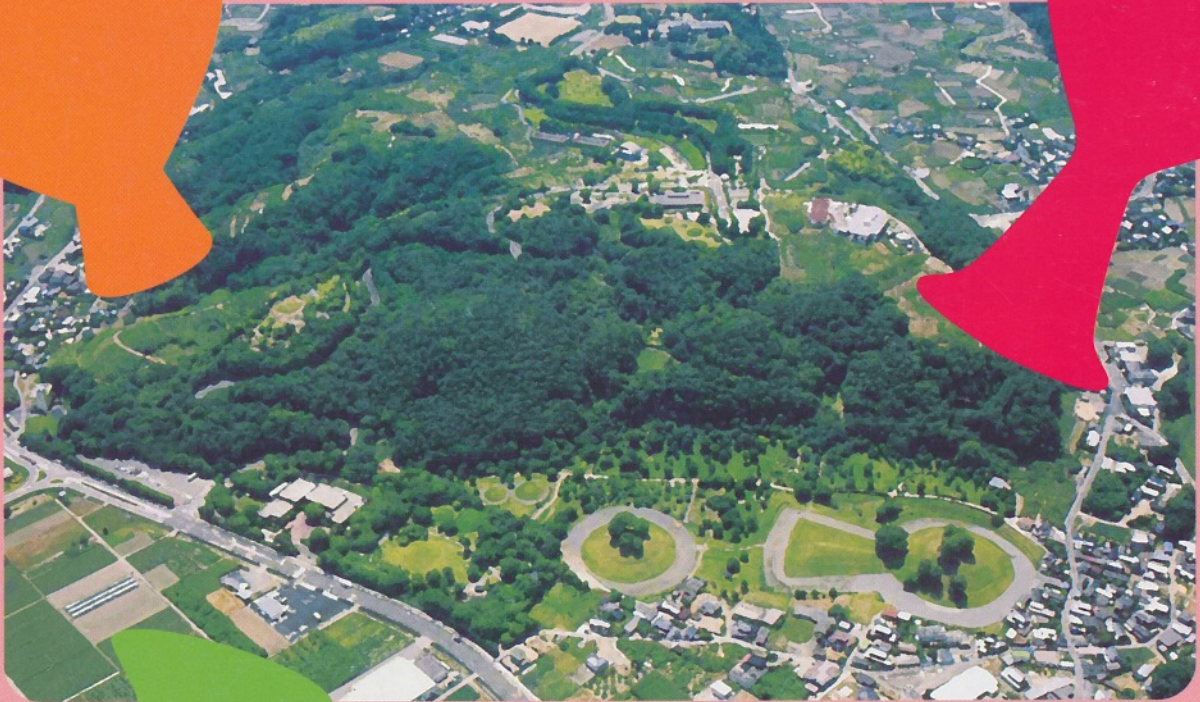


平成19年度 埋蔵文化財学習活用事業



～弥生・古墳時代の土器編～



甲斐風土記の丘・曾根丘陵公園

国指定史跡 銚子塚古墳附丸山塚古墳





# 弥生時代から古墳時代の様子

## 弥生時代は・・・

米づくりを中心とした農耕、金属器やガラス等の貴重品は、この時代に大陸から伝わりました。また、縄文時代から続く習慣と、新しい文化が融合する時代です。



弥生時代の生活のイメージ

**キーワード**

- 米づくりを中心とした農耕
- 弥生土器
- 争いと環濠集落
- 金属器やガラスの使用
- 新しい形のお墓

## 弥生・古墳時代の土器を見て・触って・学びましょう!

山梨県埋蔵文化財センターでは、多くの児童・生徒が実物を手に取ることができるように、土器の貸出をしています。昨年度は、埋蔵文化財センターにある縄文土器の復元・修理を行い、今年度は弥生時代2遺跡・古墳時代8遺跡の土器を復元・修理しました。この機会にぜひご活用頂きたいと思ます。



このような土器を復元・修復しました。

## 復元・修理した弥生時代の土器は下の遺跡のものです。



### 集落・方形周溝墓

- かねのおいせき  
① **金の尾遺跡**  
(甲斐市大下条)
- じゅうごしよいせき  
② **十五所遺跡**  
(南アルプス市十五所・吉田)

県内で一番古い水田跡は韮崎市の宮ノ前遺跡です。東日本全体でも最古級といわれているよ!



## 古墳時代は・・・

古墳という特別なお墓をつくる時代です。弥生時代から続く習慣も残りますが、生活の中では大陸から須恵器・カマドなど新しい文化が入ってきて、その文化が広まっていく時代です。

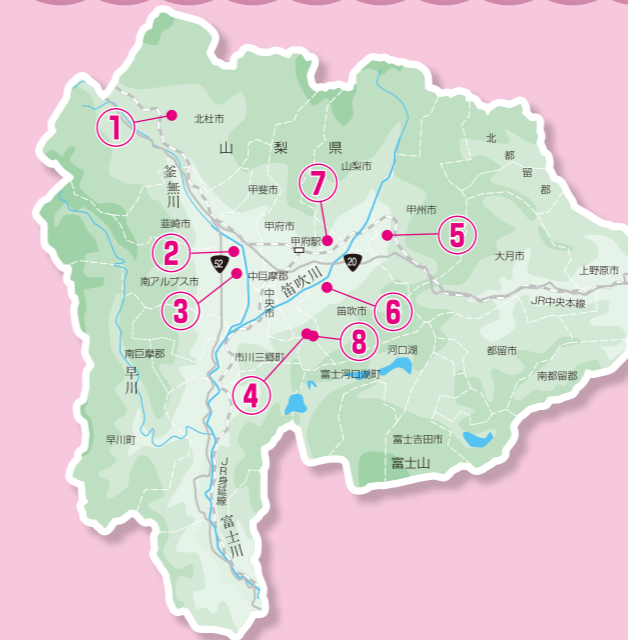


古墳時代の生活のイメージ

**キーワード**

- 古墳と支配者
- 竪穴式石室と横穴式石室
- 埴輪・須恵器・土師器
- カマドの使用

## 復元・修理した古墳時代の土器は下の遺跡のものです。



### 集落

- さけのみばいせき  
① **酒呑場遺跡**  
(北杜市長坂町長坂上条)
- おつかいせき  
② **大塚遺跡**  
(南アルプス市野牛島)
- むらまえひがしえいせき  
③ **村前東A遺跡**  
(南アルプス市十五所・十日市場)
- こめくらやまびいせき  
④ **米倉山B遺跡**  
(甲府市下向山町)
- にしたいせき  
⑤ **西田遺跡**  
(甲州市塩山熊野)
- にのみや うばづかいせき  
⑥ **二之宮・姥塚遺跡**  
(笛吹市御坂町二之宮ほか)

### 古墳

- ひらばやしにこうぶん  
⑦ **平林2号墳**  
(笛吹市春日居町鎮目)
- いわしみずいせき  
⑧ **岩清水遺跡**  
(甲府市下曾根町)





# 弥生時代から古墳時代の生活

ひとの暮らしで、大切な「衣・食・住」。中でも、「食」は欠かせないものです。この時代の「食」に関する土器で、食事づくりに使う甕を中心に紹介します。

## 弥生時代

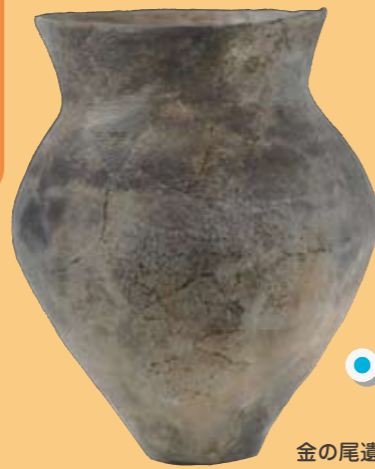
食事は、家の中の「炉」で作られます。この時代の初めから中頃までは①のような甕を使います。その後、使い易さを追求して、②のような「台」の付いた形に変わります。

## 弥生時代後期の土器



金の尾遺跡

### ● 煮炊きの変化 炉～カマドへ



金の尾遺跡

#### ① 甕

炉に、直接置くため、土器の側面から熱が伝わる形です。



#### ② 台付甕

甕の底に台をつけることで、底全体に熱が伝わりやすくなりました。



十五所遺跡

### ● 土器の形の変化

#### つぼ 壺



十五所遺跡

#### たかつき 高杯



金の尾遺跡

#### こしき 甑



金の尾遺跡



甑底面

#### 貯蔵する土器



壺は粉や種などの保存のために使いました。

#### 盛りつける土器



食事を盛ったり、マツリの時に使います。

#### 蒸し器として使う土器

甕でお湯を沸かし、その上に甑をのせ食べ物を蒸します。



## 古墳時代

この時代の初め頃は、「炉」を使い、火の中に直接甕を置いて調理します。しかし、甕自体は③のように、熱効率が良くなるように改良されます。この時代の中頃から、家の中に「炉」に代わって「カマド」が作られます。「カマド」によって、甕の形も④のように変わりました。

## 古墳時代前期の土器



大塚遺跡

## 古墳時代後期の土器



口縁部拡大



西田遺跡

#### ③ 台付甕

土器の厚さが薄くなり、さらに熱効率が良くなります。縁の断面がアルファベットのSの形をしているのが特徴です



カマド

#### ④ 長胴甕

朝鮮半島から伝わったカマドの構造にあわせ形が変わりました。



二之宮遺跡

#### つき 坏



姥塚遺跡

一人一人用の食器です。古墳時代中頃から須恵器が出現します。



姥塚遺跡



大塚遺跡



大塚遺跡



二之宮遺跡



二之宮遺跡



甑底面

取っ手付もあります。食べ物が落ちないように中に簀子をはめます。





# 弥生時代から古墳時代のマツリ

暮らしの中には、たくさんの節目があり、いろいろなマツリが行われます。その中には、大切な家族とのお別れもあります。ここでは、亡くなった人を埋葬するときに使った土器を中心に紹介します。



パズルのように組立てながら復元・修理した土器。

方形周溝墓出土土器 十五所遺跡



方形周溝墓のこの場所に壺がありました。

方形周溝墓 金の尾遺跡



壺が発見された状態



## 弥生時代のお墓

山梨では方形周溝墓・土坑墓・再葬墓・土器棺墓・土偶形容器などのお墓がつけられました。

方形周溝墓は山梨県で一番多く発見されているお墓で、古墳時代までつくれます。遺体を埋葬する場所の周りに、溝を四角に掘り、その内側に土を盛って造ります。埋葬した場所は、後世の開墾などによって削られ、ほとんど残っていません。



穴を掘って、遺体を埋葬しました。



方形周溝墓出土土器 十五所遺跡



円形低墳丘墓出土土器 岩清水遺跡



円形低墳丘墓 岩清水遺跡



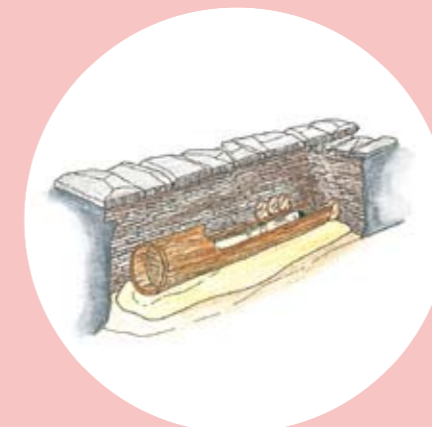
古墳出土土器 平林2号墳 (県指定文化財)

## 古墳時代のお墓

弥生時代から続く、方形周溝墓のような土を低く積み上げる低墳丘墓と、土を高く積み上げて造る古墳というお墓が造られます。低墳丘墓には、円形と方形があり、古墳には、前方後方墳・前方後円墳・帆立貝式古墳・円墳・方墳・八角墳など色々な形があります。



## 古墳の埋葬施設



竪穴式石室



横穴式石室

## 土師器と須恵器

古墳時代には、土師器と須恵器という焼き物があります。土師器は野焼きなどの伝統的な技法で焼かれ、須恵器は大陸から伝わった窯で焼かれます。土師器は褐色で、須恵器は灰色のイメージです。



岩清水遺跡からは、須恵器という須恵器も出土しています。



二之宮遺跡

須恵器を真似て作った土師器の跡です。



土器を



見て!

触って!

学ぼう!



と思ったら・・・

## 実物の土器を使って体験型の授業をしたい

縄文土器編も  
あります。

弥生・古墳時代の土器を、学校の授業で使えるように、貸出準備をしています。実物を手に取って地域の歴史を調べたり、土器をつかって、昔の生活を体験できます。

※指定文化財は貸出できません。

埋蔵文化財センターに電話またはFAXでお問い合わせ下さい。また、ホームページに詳細を載せています。そちらもご覧ください。



先生方の計画した授業をサポートします。  
学校での授業や体験学習のお手伝いをいたします。



## 案内図



## 各種事業のご案内

No	事業名	対象	時期
1	出前支援	小・中・高校・その他教育機関	通年
2	発掘体験セミナー	小学生以上	年10回程度
3	先生のための文化財活用支援講座	学校の先生・教育機関職員	年1回
4	職場体験	小・中・高校生	通年
5	考古資料貸出キット	小・中・高校・その他教育機関	通年
6	まいぶん映像ライブラリー貸出	小・中・高校・その他教育機関	通年
7	発掘現場説明会・見学会	どなたでも	随時
8	遺跡調査発表会	どなたでも	秋・春
9	遺跡展	どなたでも	毎年3～4月頃
10	遺跡展巡回展	どなたでも	年3ヶ所程度
11	埋蔵文化財シンポジウム	どなたでも	年1回
12	講師派遣	要相談	通年
13	埋蔵文化財相談窓口	どなたでも	通年
14	広報紙「埋文やまなし」	どなたでも	年3回発行
15	ホームページ	どなたでも	随時更新

お問い合わせ

## 山梨県埋蔵文化財センター

〒400-1508 山梨県甲府市下曾根町923

TEL 055-266-3016 / FAX 055-266-3882

ホームページ <http://www.pref.yamanashi.jp/barrier/html/maizou-bnk/index.html>