

スズキ製電動車いすの無償修理について

2008年4月10日
スズキ株式会社

スズキ株式会社は、電動車いす『スズキセニアカー (ET-4D/ET-4E/ET-4F/ET-4FS)』について、構造上の不具合により、モーターの耐久性が低下する恐れがあることが判明いたしましたので、4月11日より当該部品につき無償修理を実施させていただくことと致しました。

取扱説明書に記載しているように、車両の警告ブザーが鳴るような急な坂道の走行はお止めいただくと共に、不具合の初期症状（以前よりも速度が出なくなった、発進時にガクガクする、警報ブザーが鳴り車両停止した状態）が確認された場合には、ご使用を中止いただき、最寄りの取扱店にご連絡いただきますよう、お願い申し上げます。

ご愛用の皆さまには大変ご迷惑をおかけし、心よりお詫び申し上げます。対象となるお客様には、お知らせのダイレクトメールまたは取扱店等からご案内させていただきますが、無償修理につきましては部品の手配が出来次第、あらためてご案内申し上げますので、最寄りの取扱店へご連絡いただき、修理（無料）をお受けいただきますようお願い申し上げます。

なお、電動車いす『スズキセニアカー』にはスズキ株式会社が製造し、シーケー販売株式会社にOEM出荷した車両を含みます。

1. 不具合の内容

スズキセニアカーは電気モーターの駆動により走行するもので、その動力はモーターブラシとモーター回転軸の電極が適正に接触することで発生する回転力より得ています。

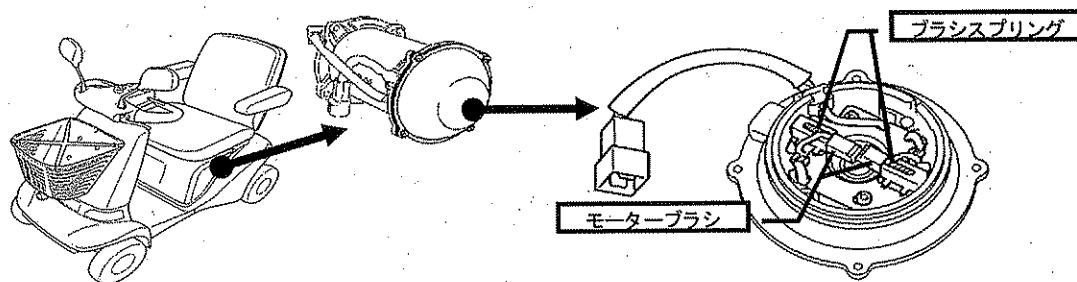
当該セニアカーは、平成14年（2002年）より生産を開始するにあたり、消費電力の低減を目的にモーターブラシの接触圧力を下げる設計をしましたが、当該圧力が適切でなく、ブラシの機械摩耗が進む過程でブラシの接触圧力が低下し接触不良が発生することが判明致しました。

この接触不良によりモーターブラシと電極間でアーク（火花）が発生し電気摩耗が進行することで、早期にモーターブラシが限界磨耗に至り導通不良となり、故障を知らせるブザー音になると共に安全装置により車両が停止します。

2. 改善の内容

対象車両は、モーターブラシの接触圧力が低くブラシ摩耗に対する耐久性が低いことから、モーターブラシのスプリングの張力を上げたものに変更すると共に、耐久性を上げたモーターに交換します。

改善前	改善後
ブラシスプリングの接触圧力 29.4 kPa (300 gf/cm ²)	ブラシスプリングの接触圧力 49 kPa (500 gf/cm ²)



3. 対象車両の範囲

製品名	機種名	型式	当該製品の車台番号の範囲 及び製作期間	対象台数
スズキセニアカー	ET-4D I型	ET4D	ET4D-100001 ~ 108609 平成14年12月~平成16年5月	8,595
	ET-4D II型	ET4D	ET4D-200001 ~ 211575 ET4D-300001 ~ 300897 平成16年4月~平成18年3月	12,469
	ET-4D III型	ET4D	ET4D-400001 ~ 407284 ET4D-500001 ~ 500492 平成18年2月~平成19年5月	7,714
	ET-4E I型	ET4E	ET4E-100001 ~ 101373 平成14年9月~平成16年4月	1,357
	ET-4E II型	ET4E	ET4E-200001 ~ 201041 平成16年4月~平成18年3月	1,041
	ET-4E III型	ET4E	ET4E-300001 ~ 300642 平成18年4月~平成19年4月	641
	ET-4F I型	ET4F	ET4F-100001 ~ 100974 平成15年4月~平成16年5月	974
	ET-4F II型	ET4F	ET4F-200001 ~ 200915 平成16年6月~平成18年2月	915
	ET-4F III型	ET4F	ET4F-300001 ~ 300647 平成18年2月~平成19年5月	647
	ET-4FS III型	ET4F	ET4F-400001 ~ 400140 平成18年7月~平成19年5月	140

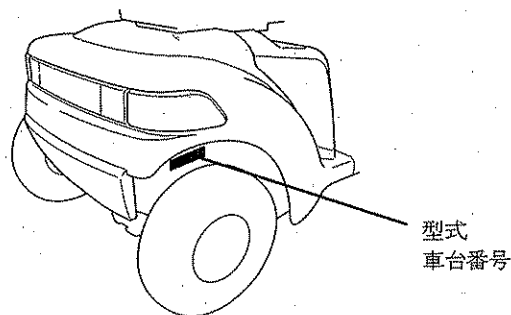
タウンパートナー	EK-40D I型	EK40D	EK40D-100001 ~ 100031 平成15年4月~平成16年5月	30
	EK-40D II型	EK40D	EK40D-200001 ~ 200040 平成16年6月~平成16年9月	40
	EK-40S I型	EK40S	EK40S-100001 ~ 100051 平成15年2月~平成15年2月	25

※「タウンパートナー」はOEM製品で、シーケー販売株式会社の商品名です。

当該製品の型式、車台番号については、下図の通りご確認ください。

・右後輪の内側、車体部分に型式、車台番号を記載したエンブレムが貼られています。

型式、車台番号の位置



お客様のお問合せ先

「スズキセニアカー」に関するお問合せ先

静岡県浜松市南区高塚町300

スズキ株式会社 お客様相談室 コールセンター

フリーダイヤル 0120-402-219 (9:00~12:00、13:00~17:00)

※詳細はホームページからご確認ください。

<http://www.suzuki.co.jp/about/recall/>

「タウンパートナー」に関するお問合せ先

東京都中野区本町3-30-40 KDX中野坂上ビル9F

シーケー販売株式会社 お客様相談室

フリーダイヤル 0120-989-615 (土・日・祝日を除く 9:00~17:00)

※詳細はホームページからご確認ください。

<http://www.calsonic.jp/>

お客様からご提供いただきました氏名・住所・電話番号などの個人情報は
本件修理目的以外には使用いたしません。