

平成 31 年度

# 事業概要

(平成 30 年度実績)

山梨県障害者相談所

## 目 次

### 第1 障害者相談所の概要

1 沿革	1
2 名称・所在地	2
3 施設概要	2
4 職員構成	3
5 機能	3
6 業務内容	
(1) 身体障害者更生相談所(身体障害者相談スタッフ)	4
(2) 身体障害者手帳交付事務(手帳交付スタッフ)	6
(3) 知的障害者更生相談所(知的障害者相談スタッフ)	7

### 第2 業務の実施状況

1 身体障害者手帳部門	
(1) 年度別交付者数及び交付件数	9
(2) 交付状況一覧表	10
(3) 等級別・年齢別身体障害者数	11
(4) 障害別・年齢別身体障害者数	12
(5) 福祉事務所別・年齢別身体障害者数	13
(6) 障害別・市町村別身体障害者数	14
(7) 障害保健福祉圏域別身体障害者数	15
2 療育手帳部門	
(1) 本県における療育手帳の障害程度基準	16
(2) 年度別交付件数	16
(3) 年齢区分別件数	16
(4) 障害程度別・市町村別区分件数	17
3 身体障害者更生相談所部門	
(1) 年度別相談件数	18
(2) 年度別判定件数及び判定書交付件数	18
(3) 補装具費支給に係る医学的及び適合判定件数	19
(4) 保健福祉事務所圏域別判定書交付件数	21
(5) 巡回相談実施状況	22
(6) 市町村障害福祉担当者学習会実施状況	23
(7) 地域リハビリテーション推進事業実施状況	23
(8) 施設入所調整会議実施状況	23
4 知的障害者更生相談所部門	
(1) 年度別・種別相談判定件数	24
(2) 年度別・相談場所別相談判定実人員	24
(3) 療育手帳受付・判定件数	24
(4) 年齢別・性別・障害程度別処理件数	25
(5) 知的障害者福祉業務従事者研修会実施状況	25
(6) 巡回相談実施状況	25

# 第1 障害者相談所の概要

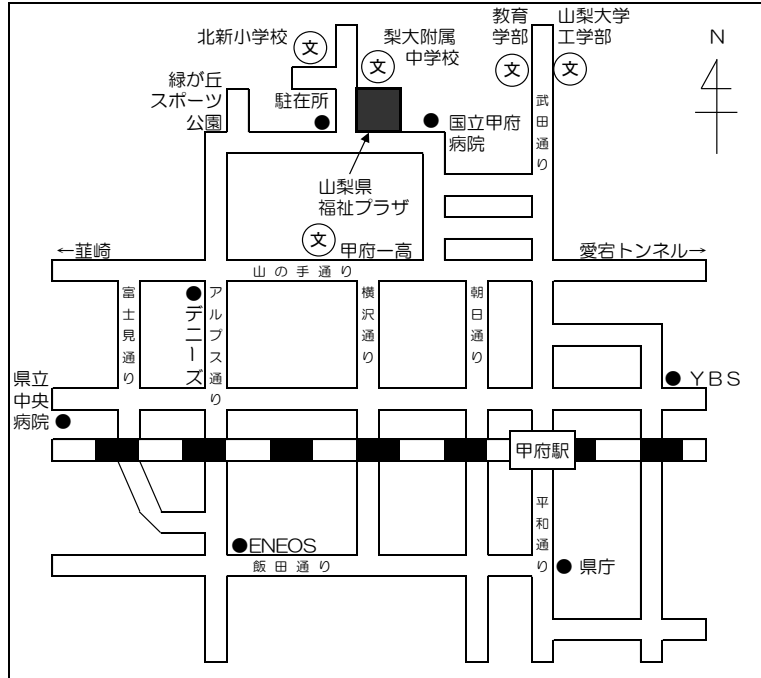
# 1 沿革

- 昭和 28 年 4 月 1 日 義肢装具製作施設であった県立傷痍軍人機械製作所(石和町)を身体障害者更生指導所(甲府市美咲)に吸収。
- 昭和 28 年 7 月 30 日 県条例第24号により身体障害者福祉法(昭和24年法律第283号)に基づく身体障害者更生相談所を身体障害者更生指導所に併設。
- 昭和 35 年 8 月 1 日 県条例第25号により、精神薄弱者福祉法(昭和35年法律第37号)に基づく精神薄弱者更生相談所を併置。
- 昭和 40 年 3 月 31 日 精神薄弱者更生相談所を分離(中央児童相談所に移設)。
- 昭和 48 年 4 月 1 日 社会福祉村計画により身体障害者更生指導所を廃止し、身体障害者福祉センターとして韮崎市へ移転。
- 昭和 50 年 4 月 1 日 身体障害者福祉センターがあげぼの医療福祉センターへ改変。
- 昭和 59 年 4 月 1 日 身体障害者更生相談所を県社会福社会館(甲府市中央)へ移転。
- 平成 4 年 4 月 1 日 身体障害者手帳交付事務が県障害福祉課から移管される。身体障害者更生相談所が県民会館(甲府市丸の内)へ移転。
- 平成 9 年 4 月 1 日 身体障害者更生相談所・精神薄弱者更生相談所・補装具製作施設を山梨県障害者相談所として統合し、県福祉プラザ(甲府市北新)へ移転。
- 平成 11 年 4 月 1 日 療育手帳交付事務が県福祉事務所から移管。
- 平成 13 年 4 月 1 日 庶務業務の集中化に伴い総務担当を廃止し「手帳交付担当」「身体障害者担当」「知的障害者担当」「義肢装具担当」の4担当に組織再編。
- 平成 18 年 4 月 1 日 発達障害者支援法(平成17年法律第167号)に基づく発達障害者支援センターを併置(5担当)。
- 平成 23 年 3 月 31 日 発達障害者支援センターを分離(こころの発達総合支援センターに移設)。
- 平成 25 年 3 月 31 日 義肢装具製作業務の終了に伴い補装具製作施設を廃止。
- 平成 25 年 4 月 1 日 義肢装具製作業務終了に伴い4担当から「手帳交付スタッフ」「身体障害者相談・義肢装具スタッフ」「知的障害者相談スタッフ」の3スタッフに組織再編。
- 平成 26 年 4 月 1 日 「身体障害者相談・義肢装具スタッフ」の担当名を「身体障害者相談スタッフ」に変更。

## 2 名称・所在地

名 称 山梨県障害者相談所  
(身体障害者更生相談所、知的障害者更生相談所併設)

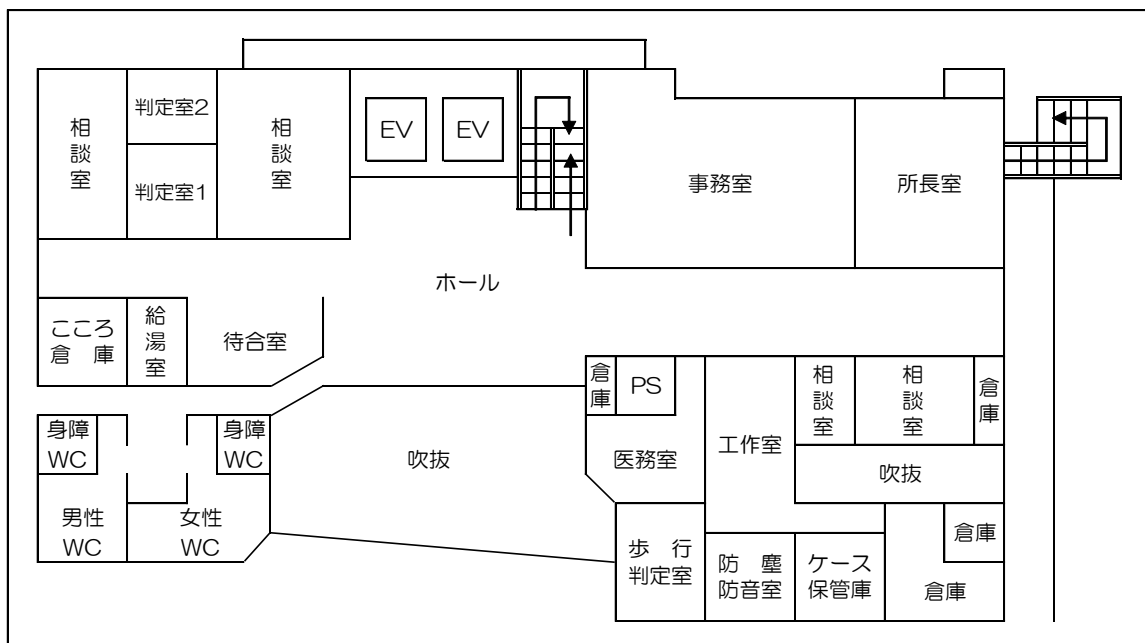
所 在 地 山梨県甲府市北新1丁目2-12 山梨県福祉プラザ3階  
TEL:055-254-8671(代) FAX:055-254-8675



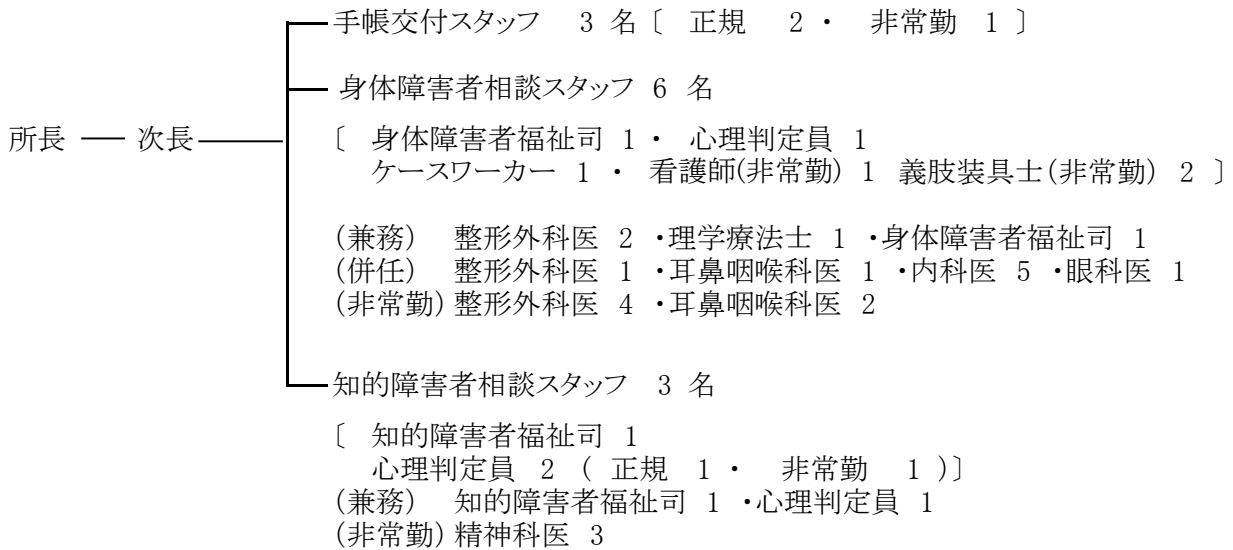
電車: 甲府駅北口から徒歩20分

バス: 甲府駅北口「1番のりば」より乗車、「山梨県福祉プラザ」バス停にて下車

## 3 施設概要



## 4 職員構成 (平成31年4月1日 現在)



## 5 機能

- 身体障害者更生相談所 (身体障害者福祉法第 11 条)
- 身体障害者手帳交付事務 (身体障害者福祉法第 15 条)
- 知的障害者更生相談所 (知的障害者福祉法第 12 条)
- 療育手帳交付事務 (山梨県療育手帳交付規則)

## 6 業務内容

### (1) 身体障害者更生相談所(身体障害者相談スタッフ)

ア 更生援護に係る専門的な知識・技能を必要とする相談及び判定並びに指導

(ア) 更生援護に係る専門的な相談及び判定並びに指導

- a 補装具費支給事務 (障害者総合支援法第76条)
- b 自立支援医療費(更生医療)支給認定(障害者総合支援法第58条第1項、第74条第1項)
- c 福祉的就労
- d 生活制度その他

(イ) 市町村の援護の実施に関し、市町村相互間の連絡調整及び情報提供等広域的な見地からの相談及び指導(必要に応じ、巡回相談を実施)

(身体障害者福祉法第11条、障害者総合支援法第2・22・26条)

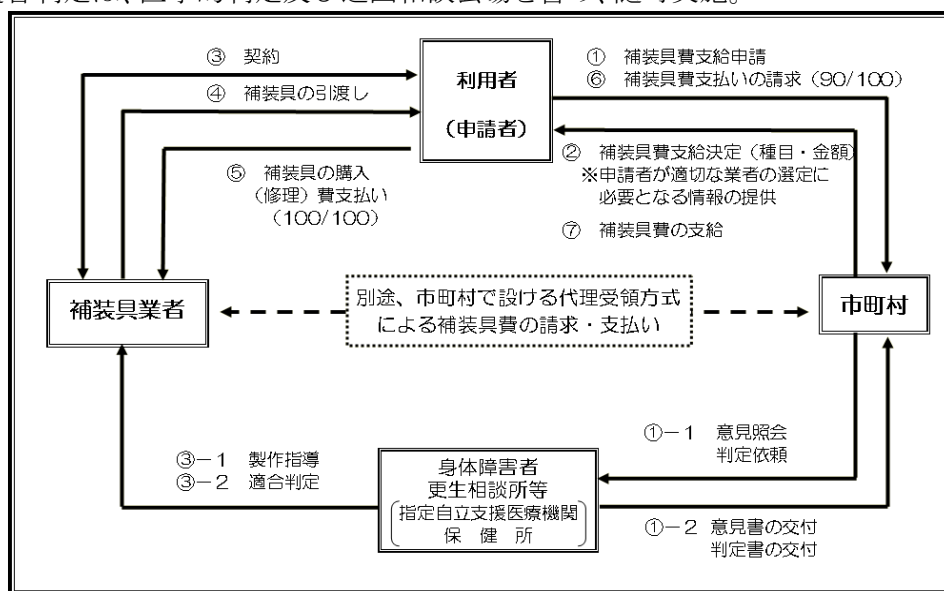
(ウ) 施設入所に係る市町村との連絡調整

施設サービスの利用が円滑かつ公平・公正に行われるよう調整を図る。

イ 身体障害者の医学的及び心理的並びに職能的判定

(ア) 補装具費支給事務に係る医学的及び適合判定

- ・ 補装具費支給事務に係る医学的判定は、別途年間予定に基づき、各判定会場及び巡回相談会場で実施する。
- ・ 適合判定は、医学的判定及び巡回相談会場を含め、随時実施。



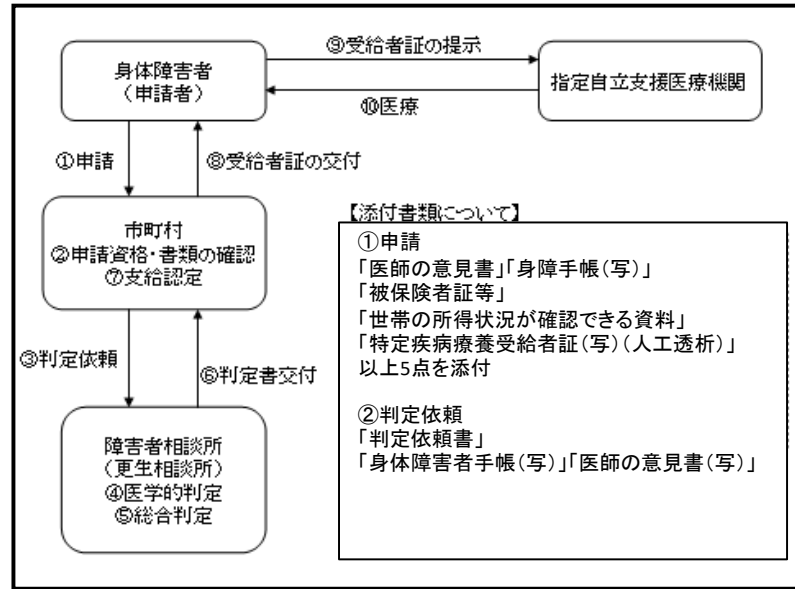
[補装具費支給事務の流れ]

### [医学的判定一覧]

判定会場	障害者相談所	あけぼの医療福祉センター (外来を利用)	県立中央病院 (外来を利用)	富士ふれあいセンター	嘱託医 (外来を利用)
医学的 判定日時 (原則)	月4回 AM10:00～又は PM2:00～	毎週月曜日 PM2:00～	第2木曜日 PM3:00～	第2,4火曜日 PM2:30～	毎週火曜日及び 第4金曜日 PM2:30～
判定方法	原則、来所等による直接判定とする (場合により、意見書による書類判定も可)				書類判定
診療科目	整形外科				耳鼻科

※ 事前の聴き取りがあるため、上記の時刻より前の来所を依頼することとなる。

(イ) 自立支援医療費(更生医療)支給認定に係る医学的及び総合判定



【自立支援医療費(更生医療)支給認定事務の流れ】

(ウ) その他の医学的及び心理学的並びに職能的判定

ウ 地域リハビリテーション推進事業

リハビリテーション関係職員の研修の実施

エ 巡回相談

市町村による援護の適切な実施の支援及び身体障害者の更生援護の利便性を確保するため、県内を巡回して医学的及び心理学的並びに職能的判定を行い、その更生援護に必要な総合的相談に応じる。

- ・ 別途年間計画に基づき、毎月1回実施

オ その他

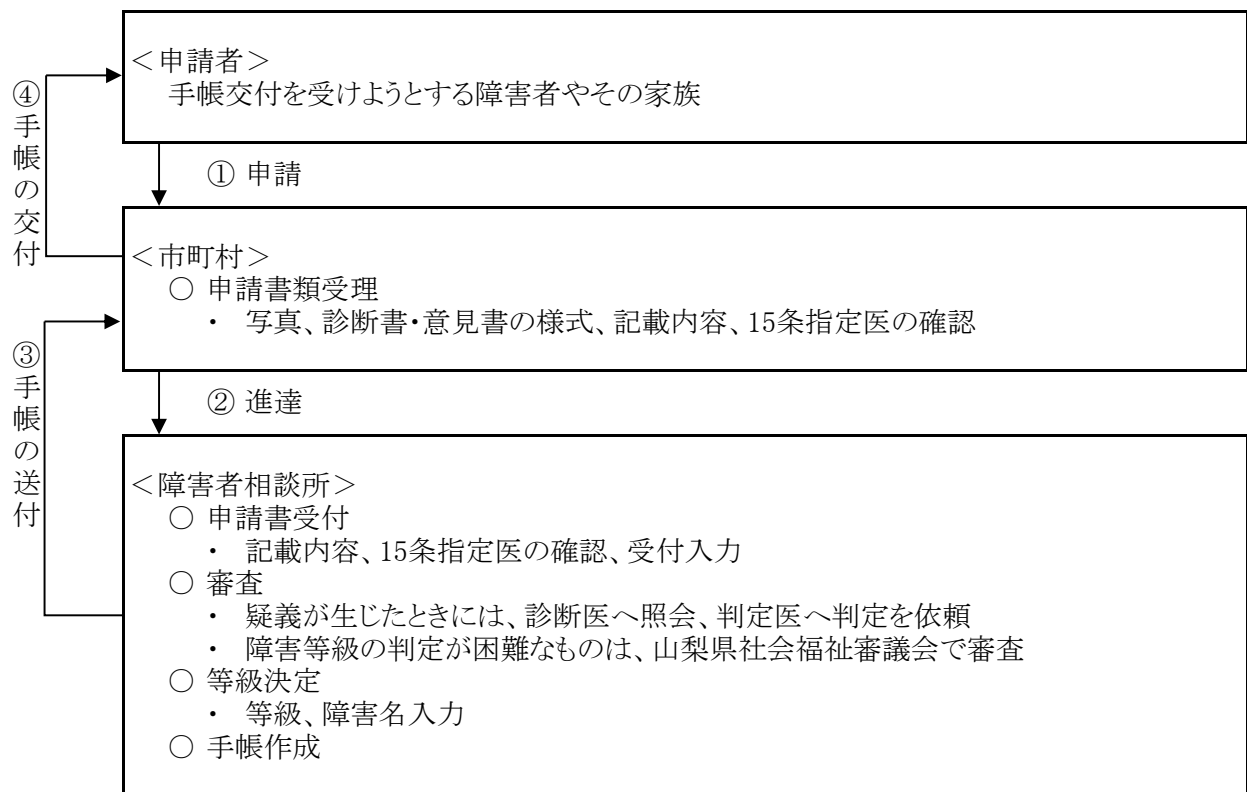
- ・ 山梨県介護実習普及センターへの福祉用具に関する技術的支援
- ・ 補装具適正化会議の開催



## (2) 身体障害者手帳交付事務(手帳交付スタッフ)

ア 身体障害者手帳の交付

(身体障害者福祉法第4・15条、同法施行規則第2条)



[身体障害者手帳交付のフローチャート]

### (3) 知的障害者更生相談所(知的障害者相談スタッフ)

#### ア 相談・指導

知的障害者に関する問題について、家庭、県福祉保健部、市福祉事務所その他からの相談に応じ、必要な助言・指導を行う。

(知的障害者福祉法第12条第2項)

#### イ 判定・指導

18歳以上の知的障害者の医学的、心理学的、職能的判定を行い、これに付随して必要な指導を行う。

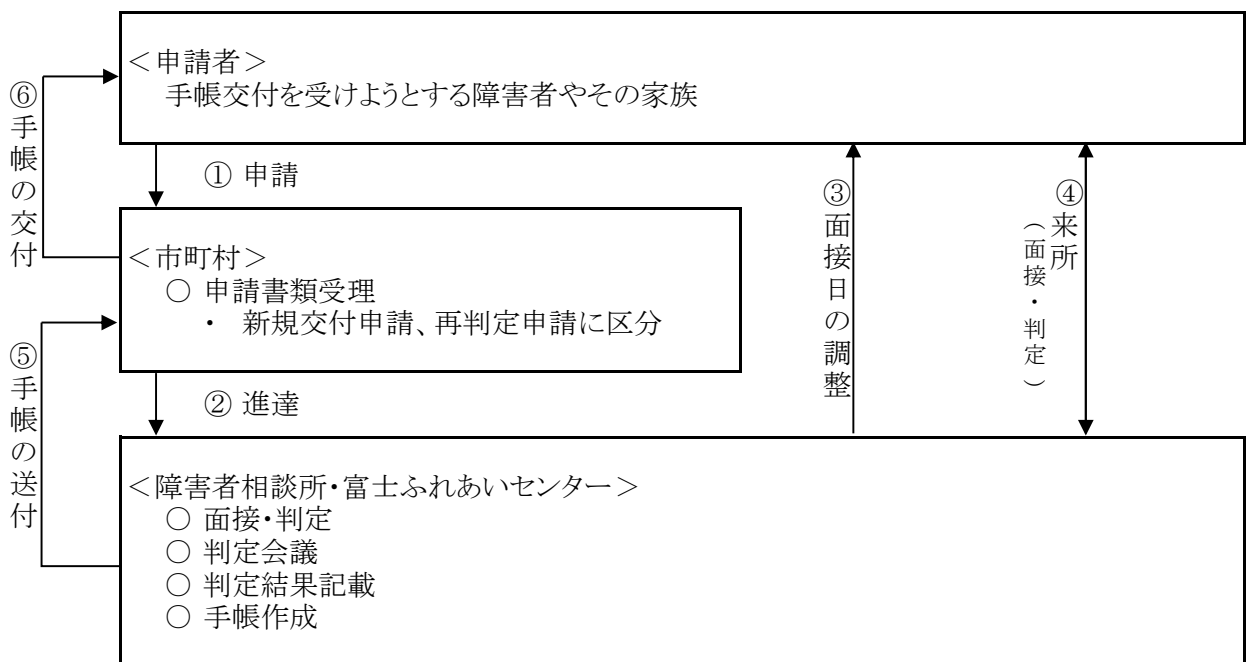
(知的障害者福祉法第11条第1項第2号ハ)

#### ウ 判定書の交付

知的障害者の福祉を図る必要な判定書を交付する。

(知的障害者福祉法第9・11条、同法施行令第1条)

#### エ 療育手帳の判定・交付



[療育手帳交付のフローチャート]

#### オ 巡回相談

市町村による援護の適切な実施の支援及び知的障害者の更生援護の利便性を確保するため、県内を巡回して社会学的、医学的、心理学的及び職能的判定を行い、その更生援護に必要な総合的相談に応じる。

#### カ 技術的援助

県福祉保健部、市福祉事務所からの求めに応じ、技術的援助・助言を行う。

(知的障害者更生相談所の設置及び運営について第2)

キ 統計資料の整備と技術指針の研究

県内の知的障害者の援護に必要な統計資料を整備する。

ク 研修会の開催

県内の知的障害者援護事業従事者が参加する研修会を企画実施する。

ケ 相談の種別

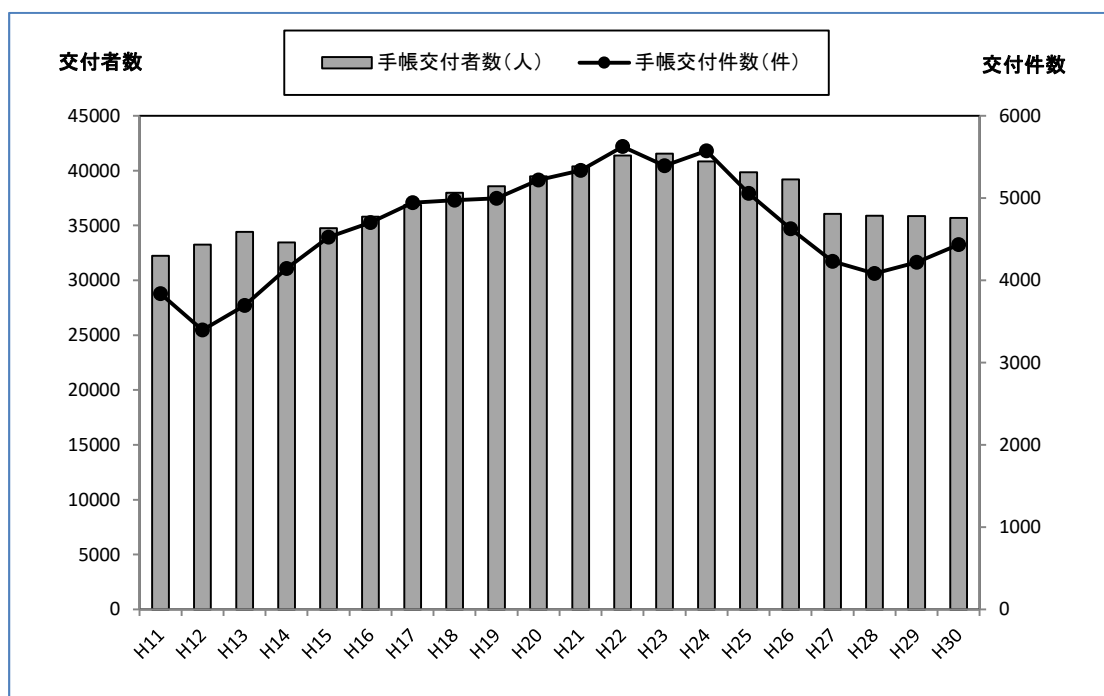
- (ア) 知的障害者援護施設への入所又は通所に関すること。
- (イ) 適当な職業に就くための相談又は職業安定所等への紹介に関すること。
- (ウ) 医療や保健指導等の相談又は医療保健施設等(病院、保健所等)への紹介や依頼に関すること。
- (エ) 各種年金・手当等に関すること。
- (オ) 療育手帳に関すること。
- (カ) 上記のいずれにも該当しないこと。

## 第2 業務の実施状況

# 1 身体障害者手帳部門

## (1)年度別交付者数及び交付件数

年 度	手帳交付者数(人)	伸 率 (%)	手帳交付件数(件)	伸 率 (%)
H11	32,236		3,836	
H12	33,244	3.1	3,395	-11.5
H13	34,430	3.6	3,696	8.9
H14	33,441	-2.9	4,145	12.1
H15	34,753	3.9	4,525	9.2
H16	35,803	3.0	4,701	3.9
H17	36,890	3.0	4,944	5.2
H18	37,978	2.9	4,974	0.6
H19	38,585	1.6	4,995	0.4
H20	39,490	2.3	5,218	4.5
H21	40,375	2.2	5,336	2.3
H22	41,387	2.5	5,625	5.4
H23	41,548	0.4	5,394	-4.1
H24	40,844	-1.7	5,572	3.3
H25	39,850	-2.4	5,058	-9.2
H26	39,189	-1.7	4,628	-8.5
H27	36,065	-8.0	4,231	-8.6
H28	35,875	-0.5	4,085	-3.5
H29	35,857	-0.1	4,219	3.3
H30	35,701	-0.5	4,435	5.1



## (2) 交付状況一覧表

※福祉事務所別合計

種別 福祉事務所名		平成30年度交付状況					前年度 (H29)	前年比(%)
		新規	障変	破損	紛失	合計		
市	甲府市	610	473	43	55	1,181	1,002	117.9
	富士吉田市	106	79	7	6	198	225	88.0
	都留市	59	35	12	10	116	117	99.1
	山梨市	93	94	8	13	208	209	99.5
	大月市	81	44	3	7	135	140	96.4
	韮崎市	77	63	7	7	154	135	114.1
	南アルプス市	152	144	13	23	332	321	103.4
	北杜市	134	82	28	9	253	253	100.0
	甲斐市	171	126	6	15	318	328	97.0
	笛吹市	214	197	12	22	445	395	112.7
	上野原市	73	35	6	5	119	110	108.2
	甲州市	86	81	7	4	178	170	104.7
	中央市	75	71	6	7	159	137	116.1
	小計	1,931	1,524	158	183	3,796	3,542	107.2
県	中北	46	33	1	3	83	76	109.2
	峡南	181	157	6	20	364	382	95.3
	富士・東部	100	73	11	8	192	219	87.7
	小計	327	263	18	31	639	677	94.4
合計		2,258	1,787	176	214	4,435	4,219	105.1

**(3)等級別・年齢別身体障害者数**

平成31年3月31日 現在

年齢区分	1級	2級	小計	3級	4級	小計	5級	6級	小計	免疫機能	合計
0～5	77	13	90	9	8	17	0	11	11		118
6～11	99	29	128	32	14	46	11	13	24		198
12～14	59	19	78	9	9	18	10	7	17		113
15～17	60	18	78	28	12	40	8	17	25		143
小計	295	79	374	78	43	121	29	48	77		572
18～19	45	17	62	11	11	22	4	5	9		93
20～29	177	99	276	56	73	129	36	42	78		483
30～39	269	144	413	89	98	187	54	56	110		710
40～49	546	307	853	208	279	487	112	101	213		1,553
50～59	945	410	1,355	401	663	1,064	245	201	446		2,865
小計	1,982	977	2,959	765	1,124	1,889	451	405	856		5,704
60～64	754	356	1,110	347	549	896	148	121	269		2,275
65～69	1,228	517	1,745	468	965	1,433	222	165	387		3,565
70～74	1,411	598	2,009	631	1,085	1,716	258	204	462		4,187
75～	5,890	2,441	8,331	3,466	5,261	8,727	862	1,386	2,248		19,306
小計	9,283	3,912	13,195	4,912	7,860	12,772	1,490	1,876	3,366		29,333
県計										92	92
合計	11,560	4,968	16,528	5,755	9,027	14,782	1,970	2,329	4,299	92	35,701

※免疫機能障害に係る数値は、プライバシーに配慮し、年齢及び等級区分は表示していない。

(4)障害別・年齢別身体障害者数

平成31年3月31日 現在

年齢区分	視覚	聴覚	平衡	小計	音声 言語 そしゃく	肢体	心臓	腎臓	呼吸器	ぼうこう 直腸	小腸	免疫	肝臓	小計	合計
0～5	1	14	0	14	1	83	14	0	1	2	0		2	19	118
6～11	12	20	0	20	0	126	28	1	0	3	1		7	40	198
12～14	4	13	0	13	1	82	8	1	1	1	0		2	13	113
15～17	4	13	0	13	5	83	22	2	1	11	0		2	38	143
小計	21	60	0	60	7	374	72	4	3	17	1		13	110	572
18～19	6	11	0	11	3	59	8	0	0	2	0		4	14	93
20～29	36	52	0	52	16	306	50	6	1	12	1		3	73	483
30～39	43	75	1	76	11	426	76	57	2	12	3		4	154	710
40～49	133	91	0	91	18	875	188	183	8	46	3		8	436	1,553
50～59	200	169	5	174	58	1,542	396	380	27	76	3		9	891	2,865
小計	418	398	6	404	106	3,208	718	626	38	148	10		28	1,568	5,704
60～64	130	115	5	120	43	1,238	320	298	27	88	2		9	744	2,275
65～69	238	182	8	190	45	1,837	631	391	66	152	2		13	1,255	3,565
70～74	251	227	4	231	58	2,081	838	412	100	208	2		6	1,566	4,187
75～	1,200	2,158	11	2,169	164	9,102	4,402	957	544	756	2		10	6,671	19,306
小計	1,819	2,682	28	2,710	310	14,258	6,191	2,058	737	1,204	8		38	10,236	29,333
県計												92		92	92
合計	2,258	3,140	34	3,174	423	17,840	6,981	2,688	778	1,369	19	92	79	12,006	35,701

※免疫機能障害に係る数値は、プライバシーに配慮し、年齢区分は表示していない。



## (5)福祉事務所別・年齢別身体障害者数

平成31年3月31日 現在

事務所区分	0～5	6～11	12～14	15～17	小計	18～19	20～29	30～39	40～49	50～59	小計	60～64	65～69	70～74	75～	小計	免疫	合計
中北	5	5	2	4	16	2	11	19	33	64	129	29	51	81	272	433		578
峡南	5	8	3	11	27	3	21	47	99	179	349	187	308	340	1,759	2,594		2,970
富士・東部	3	16	7	10	36	4	37	46	81	188	356	123	173	166	842	1,304		1,696
甲府市	28	49	27	27	131	17	101	171	417	695	1,401	545	841	1,051	5,316	7,753		9,285
富士吉田市	6	11	10	14	41	7	35	36	95	168	341	121	209	217	886	1,433		1,815
都留市	1	1	3	6	11	5	18	21	29	103	176	87	114	109	595	905		1,092
山梨市	6	11	4	5	26	5	20	29	53	132	239	97	162	160	870	1,289		1,554
大月市	3	4	2	2	11	4	8	18	45	92	167	94	109	124	685	1,012		1,190
韮崎市	3	13	2	5	23	3	21	41	59	109	233	77	142	174	658	1,051		1,307
南アルプス市	11	22	21	12	66	16	49	67	144	232	508	201	309	331	1,372	2,213		2,787
北杜市	5	14	4	7	30	2	13	28	76	166	285	129	194	264	1,137	1,724		2,039
甲斐市	12	19	9	12	52	11	48	57	159	220	495	146	254	347	1,211	1,958		2,505
笛吹市	12	10	13	13	48	6	51	60	115	251	483	188	325	422	1,931	2,866		3,397
上野原市	1	4	2	3	10	3	15	17	36	80	151	63	101	97	511	772		933
甲州市	8	8	0	2	18	2	18	24	49	105	198	94	137	150	703	1,084		1,300
中央市	9	3	4	10	26	3	17	29	63	81	193	94	136	154	558	942		1,161
小計	118	198	113	143	572	93	483	710	1,553	2,865	5,704	2,275	3,565	4,187	19,306	29,333		35,609
県計																	92	92
合計	118	198	113	143	572	93	483	710	1,553	2,865	5,704	2,275	3,565	4,187	19,306	29,333	92	35,701

※免疫機能障害に係る数値は、プライバシーに配慮し、事務所及び年齢区分は表示していない。

## (6)障害別・市町村別身体障害者数

平成31年3月31日 現在

市町村名	視覚	聴覚	平衡	小計	音・言・そ	肢体	心臓	腎臓	呼吸器	ぼうこう直腸	小腸	免疫	肝臓	小計	合計
甲府市	643	837	12	849	123	4,590	1,865	644	209	337	6		19	3,080	9,285
富士吉田市	115	99	3	102	25	962	294	169	56	87	0		5	611	1,815
都留市	79	84	2	86	17	542	219	99	12	36	0		2	368	1,092
山梨市	93	165	0	165	26	800	275	104	37	49	2		3	470	1,554
大月市	72	107	1	108	11	538	272	104	18	63	1		3	461	1,190
韮崎市	68	115	1	116	13	667	276	90	27	49	1		0	443	1,307
南アルプス市	143	258	0	258	29	1,389	588	213	59	101	1		6	968	2,787
北杜市	117	193	3	196	14	1,015	406	136	66	85	0		4	697	2,039
甲斐市	160	220	0	220	29	1,299	435	198	67	89	1		7	797	2,505
笛吹市	245	295	7	302	32	1,745	648	211	67	137	1		9	1,073	3,397
上野原市	65	114	2	116	9	474	142	77	13	35	2		0	269	933
甲州市	74	111	1	112	15	643	273	105	19	57	1		1	456	1,300
中央市	52	95	0	95	17	602	246	87	17	40	2		3	395	1,161
市部計	1,926	2,693	32	2,725	360	15,266	5,939	2,237	667	1,165	18		62	10,088	30,365
市川三郷町	56	95	0	95	9	428	168	70	9	35	0		5	287	875
西八代郡計	56	95	0	95	9	428	168	70	9	35	0		5	287	875
早川町	5	8	0	8	4	48	20	6	3	3	0		0	32	97
身延町	60	69	0	69	9	391	188	55	25	24	0		1	293	822
南部町	34	38	1	39	2	206	84	29	11	15	0		0	139	420
富士川町	47	80	0	80	7	363	156	56	19	26	0		2	259	756
南巨摩郡計	146	195	1	196	22	1,008	448	146	58	68	0		3	723	2,095
昭和町	32	52	0	52	8	267	137	48	14	15	1		4	219	578
中巨摩郡計	32	52	0	52	8	267	137	48	14	15	1		4	219	578
道志村	5	3	0	3	1	37	9	9	1	4	0		0	23	69
西桂町	11	9	0	9	3	73	36	15	2	7	0		0	60	156
忍野村	25	13	0	13	2	130	38	27	3	8	0		0	76	246
山中湖村	6	9	0	9	3	104	37	34	6	7	0		1	85	207
鳴沢村	3	8	0	8	0	59	19	8	3	1	0		0	31	101
富士河口湖町	42	60	1	61	13	444	141	87	14	53	0		4	299	859
南都留郡計	92	102	1	103	22	847	280	180	29	80	0		5	574	1,638
小菅村	4	2	0	2	0	12	3	5	1	1	0		0	10	28
丹波山村	2	1	0	1	2	12	6	2	0	5	0		0	13	30
北都留郡計	6	3	0	3	2	24	9	7	1	6	0		0	23	58
県内												92		92	92
合計	2,258	3,140	34	3,174	423	17,840	6,981	2,688	778	1,369	19	92	79	12,006	35,701

※免疫機能障害に係る数値は、プライバシーに配慮し、市町村区分は表示していない。

(7)障害保健福祉圏域別身体障害者数

平成31年3月31日 現在

圏域名	視覚	聴覚	平衡	小計	音声言語 そしゃく	肢体	心臓	腎臓	呼吸器	ぼうこう 直腸	小腸	免疫	肝臓	小計	合計
中北	1,215	1,770	16	1,786	233	9,829	3,953	1,416	459	716	12		43	6,599	19,662
峡東	412	571	8	579	73	3,188	1,196	420	123	243	4		13	1,999	6,251
峡南	202	290	1	291	31	1,436	616	216	67	103	0		8	1,010	2,970
富士・東部	429	509	9	518	86	3,387	1,216	636	129	307	3		15	2,306	6,726
県内												92		92	92
合計	2,258	3,140	34	3,174	423	17,840	6,981	2,688	778	1,369	19	92	79	12,006	35,701

※免疫機能障害に係る数値は、プライバシーに配慮し、圏域区分は表示していない。

## 2 療育手帳部門

### (1) 本県における療育手帳の障害程度基準

障害程度		障害程度の基準
重 度	A-1	最重度および重度の知的障害を有し、かつ身体障害者福祉法に基づく障害の程度が1級および2級に該当する者
	A-2a	最重度の知的障害を有する者
	A-2b	重度の知的障害を有する者
その他	A-3	中度の知的障害を有し、かつ身体障害者福祉法に基づく障害の程度が1級から3級に該当する者
	B-1	中度の知的障害を有する者
	B-2	軽度の知的障害を有する者

### (2) 年度別交付件数(18歳未満も含む)

年度	新規	再交付	記載事項変更	返還
H24	218	112	240	152
H25	204	84	229	145
H26	205	109	294	126
H27	212	94	263	124
H28	217	131	362	171
H29	227	104	374	133
H30	238	106	370	130

### (3) 年齢区分別件数

(平成31年3月31日現在)

年齢区分	障害程度								合計
	重 度				重度計	中軽度		中軽度計	
	A-1	A-2a	A-2b	A-3		B-1	B-2		
0～5歳	15	2	30	2	49	56	57	113	162
6～11歳	50	27	119	7	203	84	166	250	453
12～14歳	27	15	33	4	79	56	137	193	272
15～17歳	36	42	62	2	142	97	251	348	490
小計	128	86	244	15	473	293	611	904	1,377
18～19歳	23	32	44	4	103	68	158	226	329
20～29歳	112	199	222	22	555	330	538	868	1,423
30～39歳	107	150	168	21	446	292	228	520	966
40～49歳	92	129	191	17	429	279	182	461	890
50～59歳	40	119	166	18	343	217	115	332	675
60～64歳	27	39	67	7	140	89	31	120	260
65～69歳	31	34	90	7	162	105	29	134	296
70～74歳	12	19	69	4	104	68	19	87	191
75歳～	7	23	97	9	136	115	12	127	263
小計	451	744	1,114	109	2,418	1,563	1,312	2,875	5,293
合計	579	830	1,358	124	2,891	1,856	1,923	3,779	6,670

## (4)障害程度別・市町村別区分件数

平成31年3月31日現在

市町村	障害程度								
	重 度				重度計	中軽度		中軽度計	総計
	A-1	A-2a	A-2b	A-3		B-1	B-2		
甲府市	139	184	304	40	667	403	415	818	1,485
富士吉田市	48	42	96	8	194	120	91	211	405
都留市	19	24	43	4	90	81	76	157	247
山梨市	18	33	56	6	113	86	99	185	298
大月市	17	35	62	4	118	73	67	140	258
韮崎市	26	49	53	3	131	76	91	167	298
南アルプス市	58	73	128	5	264	138	151	289	553
北杜市	22	48	68	6	144	111	120	231	375
甲斐市	30	59	93	9	191	132	148	280	471
笛吹市	34	60	100	12	206	156	192	348	554
上野原市	22	30	41	6	99	52	62	114	213
甲州市	18	30	52	5	105	76	75	151	256
中央市	28	28	51	1	108	46	77	123	231
市計	479	695	1,147	109	2,430	1,550	1,664	3,214	5,644
市川三郷町	18	16	23	3	60	39	31	70	130
西八代郡計	18	16	23	3	60	39	31	70	130
昭和町	12	14	28	1	55	35	37	72	127
中巨摩郡計	12	14	28	1	55	35	37	72	127
早川町	1	2	4	0	7	5	3	8	15
身延町	17	22	28	3	70	48	25	73	143
南部町	4	15	17	0	36	18	17	35	71
富士川町	11	14	25	1	51	56	41	97	148
南巨摩郡計	33	53	74	4	164	127	86	213	377
道志村	1	1	5	0	7	3	1	4	11
西桂町	2	5	11	1	19	18	8	26	45
忍野村	4	5	7	1	17	16	18	34	51
山中湖村	7	4	9	1	21	8	12	20	41
鳴沢村	2	4	7	0	13	7	6	13	26
富士河口湖町	19	30	44	4	97	48	56	104	201
南都留郡計	35	49	83	7	174	100	101	201	375
小菅村	2	0	3	0	5	4	1	5	10
丹波山村	0	3	0	0	3	1	3	4	7
北都留郡計	2	3	3	0	8	5	4	9	17
総 計	579	830	1,358	124	2,891	1,856	1,923	3,779	6,670

### 3 身体障害者更生相談所部門

#### (1) 年度別相談件数

年度	内訳	取扱人数	更生医療	補装具	職業	施設	生活	その他	計
H25	来 所	3,964	2,930	1,002	5	7	9	11	3,964
	巡回相談	162	0	162	0	0	0	0	162
	計	4,126	2,930	1,164	5	7	9	11	4,126
H26	来 所	4,690	2,908	1,509	7	231	16	19	4,690
	巡回相談	196	0	196	0	0	0	0	196
	計	4,886	2,908	1,705	7	231	16	19	4,886
H27	来 所	4,544	2,965	1,326	4	223	11	15	4,544
	巡回相談	159	0	159	0	0	0	0	159
	計	4,703	2,965	1,485	4	223	11	15	4,703
H28	来 所	4,732	3,030	1,454	0	233	4	11	4,732
	巡回相談	163	0	162	1	0	0	0	163
	計	4,895	3,030	1,616	1	233	4	11	4,895
H29	来 所	5,806	2,905	1,465	1	13	2	465	4,851
	巡回相談	46	0	46	0	0	0	0	46
	計	5,852	2,905	1,511	1	13	2	465	4,897
H30	来 所	5,574	3,204	1,841	2	14	6	507	5,574
	巡回相談	46	0	46	0	0	0	0	46
	計	5,620	3,204	1,887	2	14	6	507	5,620

#### (2) 年度別判定件数及び判定書交付件数

年度	内訳	医学的 判定	心理学的 判定	職能的 判定	その他の 判定	計	判定書 交付件数
H25	来 所	3,386	0	0	181	3,567	3,312
	巡回相談	38	0	0	110	148	37
	計	3,424	0	0	291	3,715	3,349
H26	来 所	3,207	0	0	143	3,350	3,172
	巡回相談	34	0	0	147	181	34
	計	3,241	0	0	290	3,531	3,206
H27	来 所	3,206	0	0	142	3,348	3,187
	巡回相談	28	0	0	119	147	28
	計	3,234	0	0	261	3,495	3,215
H28	来 所	3,370	0	0	135	3,505	3,328
	巡回相談	23	0	0	130	153	23
	計	3,393	0	0	265	3,658	3,351
H29	来 所	3,244	0	0	224	3,468	3,184
	巡回相談	30	0	0	11	41	30
	計	3,274	0	0	235	3,509	3,214
H30	来 所	3,588	0	0	271	3,859	3,525
	巡回相談	34	0	0	9	43	34
	計	3,622	0	0	280	3,902	3,559

### (3)補装具費支給に係る医学的及び適合判定件数

#### ア 障害者相談所

月 項目	4	5	6	7	8	9	10	11	12	1	2	3	合計
医学判定	11	10	8	8	7	8	10	9	10	6	8	8	103
適合判定	10	13	11	13	9	7	14	9	17	5	20	9	137
相談			2	2	1		2	1	1		1		10
仮合せ	8	9	7	10	7	11	6	12	4	11	7	10	102
調整	1	1	1	3	3	1			1				11
合計	30	33	29	36	27	27	32	31	33	22	36	27	363

#### イ 富士ふれあいセンター 第2週(火) 第4週(火)

月 項目	4	5	6	7	8	9	10	11	12	1	2	3	合計
医学判定	4	4	4	3	1	3	3	4	5	1	3	3	38
適合判定	2		4	4	1	4	2	2	3	2	1	4	29
相談													0
仮合せ	1	2	4	3	4	4	2	1	2	1	4	3	31
調整													0
合計	7	6	12	10	6	11	7	7	10	4	8	10	98

#### ウ あけぼの医療福祉センター 月曜日(午後)

月 項目	4	5	6	7	8	9	10	11	12	1	2	3	合計
医学判定	6	8	7	7	5	7	9	11	7	8	7	6	88
適合判定	10	8	6	12	6	3	7	5	9	3	7	6	82
相談				1							1	1	3
仮合せ	9	6	11	8	4	7	3	8	5	5	5	5	76
調整													0
合計	25	22	24	28	15	17	19	24	21	16	20	18	249

**エ 県立中央病院 第2週(木)**

月 項目	4	5	6	7	8	9	10	11	12	1	2	3	合計
医学判定	0	0	0	1	0	0	1	0	0	0	1	0	3
適合判定													0
相談													0
仮合せ													0
調整													0
合計	0	0	0	1	0	0	1	0	0	0	1	0	3

**オ 巡回相談 毎月1回**

月 項目	4	5	6	7	8	9	10	11	12	1	2	3	合計
医学判定	3	3	3	4	1	6	0	6	2	3	2	1	34
適合判定	0	0	0	1	0	1	1	2	1	0	0	3	9
相談	0	0	1	0	0	0	0	0	0	0	0	0	1
仮合せ	0	0	0	0	0	0	0	1	0	0	0	0	1
調整											1		1
合計	3	3	4	5	1	7	1	9	3	3	3	4	46

**カ 他施設**

月 項目	4	5	6	7	8	9	10	11	12	1	2	3	合計
適合判定	0	2	0	0	0	0	0	0	2	4	0	1	9
仮合せ	0	2	0	0	0	1	0	2	0	2	1	0	8
合計	0	4	0	0	0	1	0	2	2	6	1	1	17

**キ 聴覚判定**

月 項目	4	5	6	7	8	9	10	11	12	1	2	3	合計
医学判定	18	29	23	22	25	26	42	30	31	22	24	28	320

**ア～キの合計**

場所 項目	障害者 相談所	富士ふれあ いセンター	あけぼの医 療福祉センター	県立 中央病院	巡回相談	他施設	聴覚判定	合計
医学判定	134	40	71	6	22	8	320	601
適合判定	140	27	74		7			248
相談					2			2
仮合せ	89	17	48		1	2		157
調整								0
合計	363	84	193	6	32	10	320	1008



(4)保健福祉事務所圏域別判定書交付件数

保健福祉事務所		甲府市	富士吉田市	都留市	山梨市	大月市	韮崎市	南アルプス市	北杜市	甲斐市	笛吹市	上野原市	甲州市	中央市	中北	峡南	富士・東部	県外	小計	中計	合計		
補装具	義手							2		1					1				( )	4			
	義足	6	4		2	2	3	1	6	1	4	2	4	2	2	3	6		( 2 )	48			
	上肢装具									1		1		1					( )	3			
	下肢装具	44	9	2	3	1	7	9	8	12	8	8	6	1		13	9		( 1 )	140			
	体幹装具																		( )	0			
	車いす	10	2	2	2		2	6	1	8	3	2	1	3	1	3	3		( )	49	( 3 )	( 3 )	
	電動車いす	2				2		2	1	2	3		1			1			( )	14		279	
	起立保持具																		( )	0			
	歩行器																		( )	0			
	歩行補助杖																		( )	0			
	座位保持装置	4	1		1			2	1			2	1	1		1	4		( )	18			
	意思伝達装置				1					1	1								( )	3			
	聴覚補聴器	98	6	13	19	18	6	19	16	19	33	17	12	3	5	28	8		( )	320	( )	320	
	視覚眼鏡																			( )	0	( )	0
その他																			( )	0	( )	0	
障害程度区分																			( )	0	( )	0	
保健福祉事務所		甲府市	富士吉田市	都留市	山梨市	大月市	韮崎市	南アルプス市	北杜市	甲斐市	笛吹市	上野原市	甲州市	中央市	中北	峡南	富士・東部	県外	小計	中計	合計		
更生医療	肢																		( )	2			
	新 規	1	1																( )	2			
	期 間 延 長																		( )	0	( )	2	
	内 容 変 更																		( )	0			
	腎																			( )	422		
	新 規	87	18	15	18	71	20	25	24	17	28	18	19	10	8	23	21		( )	422			
	期 間 延 長	523	159	91	99	99	75	149	103	197	186	70	87	66	37	192	166		( )	2,299	( )	2,747	
	内 容 変 更	5	1		1	2	1	6			1					3	6		( )	26			
	心																			( )	102		
	新 規	26	11	1	13	3	4	7	5	8	11		4	3		1	5		( )	102			
	期 間 延 長		1																	( )	1	( )	103
	内 容 変 更																			( )	0		
	そ				1					1		1					1			( )	4		
	新 規				1					1		1					1			( )	4		
期 間 延 長																			( )	0	( )	5	
内 容 変 更		1																	( )	1			
そ				1	1	1	1	1	5	1	2	2		3					( )	21			
新 規	3			1	1	1	1	1	5	1	2	2		3					( )	21			
期 間 延 長	17	11	1		3	3	1	7	8	10	4	2	5	5	4	1			( )	82	( )	103	
内 容 変 更																			( )	0			
計		( 1 ) 826	( ) 225	( ) 126	( ) 161	( ) 202	( ) 122	( ) 230	( ) 177	( ) 277	( ) 290	( ) 127	( ) 137	( 1 ) 98	( ) 59	( 1 ) 272	( ) 230	( ) 0	( 3 ) 3,559	( 3 ) 3,559	( 3 ) 3,559		

( )は非該当数

(5)巡回相談実施状況

月日	会場	取扱 実人員	相 談 内 容								判 定 内 容					判定書等交付件数						
			更生 医療	補装 具	身障 手帳	職業	施設	生活	その他	計	医学 的判 定	心理 判定	職能 判定	その他 の判定	計	更生 医療	補装 具	身障 手帳	障害 程度 区分	その他	計	
4月18日	山梨市役所	3		3							3	3				3	3					3
5月9日	身延地区公民館 下山分館	3		3							3	3				3	3					3
6月13日	大月市総合 福祉センター	4		4							4	3				3	3					3
7月18日	甲州市役所	5		5							5	4		1	5	4						4
8月22日	須玉農村総合 交流ターミナル	1		1							1	1			1	1						1
9月26日	上野原 もみじホール	8		8							8	6		2	8	6						6
10月17日	市川三郷町役場 本庁舎	2		2							2			1	1							0
11月21日	笛吹市 スコレーセンター	7		7							7	6		1	7	6						6
12月19日	大月市総合 福祉センター	3		3							3	2		1	3	2						2
1月16日	中富すこやか センター	3		3							3	3			3	3						3
2月20日	山梨市役所	3		3							3	2			2	2						2
3月6日	上野原 もみじホール	4		4							4	1		3	4	1						1
計		46	0	46	0	0	0	0	0	0	46	34	0	0	9	43	0	34	0	0	0	34

**(6)市町村障害福祉担当者学習会実施状況**

月日	内容	講師	参加人数
4月19日	補装具費支給事務について 処方箋、見積表、基準表の見方について	身体障害者相談スタッフ	35名
5月24日	補装具費支給事務について 義肢・装具について	身体障害者相談スタッフ	25名
9月4日	自立支援医療（更生医療）について	身体障害者相談スタッフ	13名
3月1日	重度障害者用意思伝達装置について	身体障害者相談スタッフ	14名

**(7)地域リハビリテーション推進事業実施状況**

月日	内容	講師	参加人数
12月13日	改正障害者総合支援法と補装具費支給制度の動向	厚生労働省社会・援護局障害保健福祉部 福祉用具専門官／障害福祉専門官 秋山 仁	52名

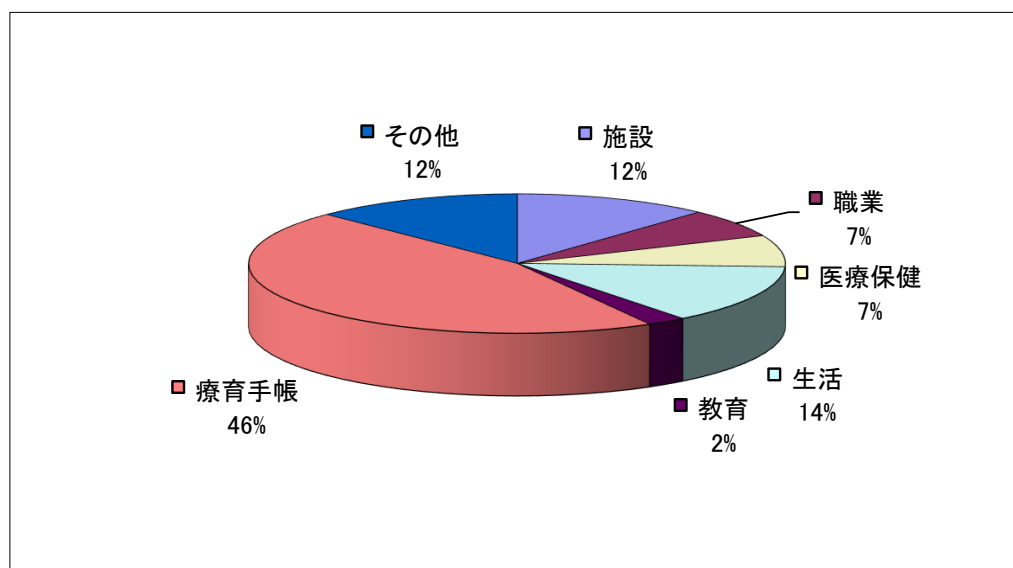
**(8)施設入所調整会議実施状況(本会議・本事業については平成30年9月末日で終了)**

月日	施設名	調整人数
4月13日	障害者支援施設 スカイコート勝沼	2名

## 4 知的障害者更生相談所部門

(1)年度別・種別相談判定件数(※平成29年度より電話相談を含む)

種別 年度	実 人員	相談内容								判定内容				判定書 発行
		施設	職業	医療 保健	生活	教育	療育 手帳	その他	計	医療	心理	その他	計	
平成24年	1,751	533	306	157	535	50	767	93	2,441	42	591	0	633	755
平成25年	1,315	313	366	310	316	36	335	152	1,828	70	461	476	1,007	904
平成26年	1,165	350	305	224	491	30	450	109	1,959	34	495	535	1,064	941
平成27年	1,268	311	268	222	342	40	320	189	1,692	30	601	613	1,244	1,369
平成28年	1,527	432	323	280	401	71	403	250	2,160	23	628	651	1,302	1,576
平成29年	2,218	388	184	187	377	54	1,146	452	2,788	29	485	500	1,014	1,441
平成30年	2,540	366	206	226	424	73	1,413	389	3,097	37	515	539	1,091	1,449



(2)年度別・相談場所別相談判定実人員

年度 相談別	平成 24年	平成 25年	平成 26年	平成 27年	平成 28年	平成 29年	平成 30年
来所相談	1,613	1,208	1,049	1,118	1,391	1,149	1,263
出張相談	138	107	116	150	136	83	110

(3)療育手帳受付・判定件数

年度 相談別	平成 24年	平成 25年	平成 26年	平成 27年	平成 28年	平成 29年	平成 30年
新規受付	48	55	41	37	22	35	46
再判定	543	482	481	535	563	465	459
計	591	537	522	572	585	500	505

**(4)年齢別・性別・障害程度別処理件数**

総計：人数

年齢	性別	障害程度							総計
		A-1	A-2a	A-2b	A-3	B-1	B-2	非該当	
18～19歳	男	2	9	8	2	15	26	0	62
	女	4	1	4	0	8	16	0	33
20～29歳	男	10	19	27	3	40	54	0	153
	女	9	11	10	2	22	30	0	84
30～39歳	男	4	3	9	1	20	18	0	55
	女	2	3	7	0	16	7	0	35
40～49歳	男	3	6	9	0	4	5	0	27
	女	0	5	3	0	4	3	0	15
50歳以上	男	0	10	12	0	5	6	0	33
	女	3	11	7	0	3	0	0	24
総計		37	78	96	8	137	165	0	521

**(5)知的障害者福祉業務従事者研修会実施状況**

月日	内容	講師	参加人数
2月6日	意思決定支援＝権利擁護の実践～地域で自分らしく暮らせるための権利擁護支援～	國學院大學教授 全国権利擁護支援ネットワーク代表 弁護士 佐藤 彰一	60人

**(6)巡回相談実施状況**

月日	会場	実施件数	相談内容							判定内容			
			施設	職業	生活	教育	療育手帳	その他	計	医療	心理	その他	計
5月18日	富士川町	4	4	3	3	0	4	3	17	0	4	4	8
6月15日	笛吹市	3	2	2	2	0	3	2	11	0	3	3	6
7月27日	北杜市	4	3	1	2	0	4	2	12	0	4	4	8
9月14日	北杜市	6	4	3	5	0	6	4	22	0	6	6	12
10月19日	市川三郷町	3	3	2	2	0	3	1	11	0	3	3	6
11月16日	南アルプス市	4	2	1	2	1	4	1	11	0	4	4	8
12月21日	山梨市	5	4	0	3	1	5	2	15	0	5	5	10
計		29	22	12	19	2	29	15	99	0	29	29	58