

平成 30 年度

# 事業概要

(平成 29 年度実績)

山梨県障害者相談所

## 目 次

### 第1 障害者相談所の概要

1 沿革	1
2 名称・所在地	2
3 施設概要	2
4 職員構成	3
5 機能	3
6 業務内容	
(1) 身体障害者更生相談所(身体障害者相談スタッフ)	4
(2) 身体障害者手帳交付事務(手帳交付スタッフ)	6
(3) 知的障害者更生相談所(知的障害者相談スタッフ)	7

### 第2 業務の実施状況

1 身体障害者手帳部門	
(1) 年度別交付者数及び交付件数	9
(2) 交付状況一覧表	10
(3) 月別交付件数	11
(4) 等級別・年齢別身体障害者数	12
(5) 障害別・年齢別身体障害者数	13
(6) 福祉事務所別・年齢別身体障害者数	14
(7) 障害別・市町村別身体障害者数	15
(8) 障害保健福祉圏域別身体障害者数	16
2 療育手帳部門	
(1) 本県における療育手帳の障害程度基準	17
(2) 年度別交付件数	17
(3) 年齢区分別件数	17
(4) 障害程度別・市町村別区分件数	18
3 身体障害者更生相談所部門	
(1) 年度別相談件数	19
(2) 年度別判定件数及び判定書交付件数	19
(3) 補装具費支給に係る医学的及び適合判定件数	20
(4) 保健福祉事務所圏域別判定書交付件数	22
(5) 巡回相談実施状況	23
(6) 市町村障害福祉担当者学習会実施状況	24
(7) 地域リハビリテーション推進事業実施状況	24
(8) 施設入所調整会議実施状況	24
4 知的障害者更生相談所部門	
(1) 年度別・種別相談判定件数	25
(2) 年度別・相談場所別相談判定実人員	25
(3) 療育手帳受付・判定件数	25
(4) 年齢別・性別・障害程度別処理件数	26
(5) 知的障害者福祉業務従事者研修会実施状況	26
(6) 巡回相談実施状況	26

# 第1 障害者相談所の概要

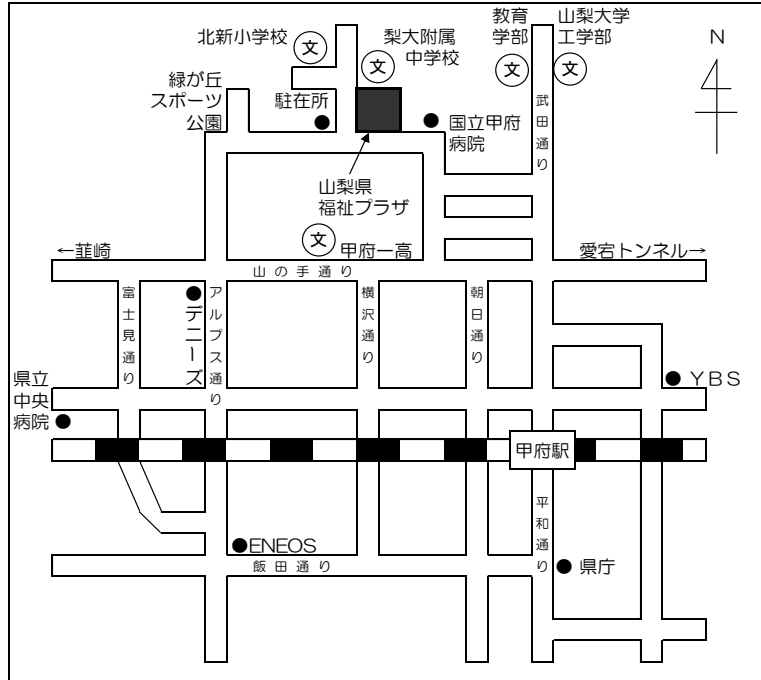
# 1 沿革

- 昭和 28 年 4 月 1 日 義肢装具製作施設であった県立傷痍軍人機械製作所(石和町)を身体障害者更生指導所(甲府市美咲)に吸収。
- 昭和 28 年 7 月 30 日 県条例第24号により身体障害者福祉法(昭和24年法律第283号)に基づく身体障害者更生相談所を身体障害者更生指導所に併設。
- 昭和 35 年 8 月 1 日 県条例第25号により、精神薄弱者福祉法(昭和35年法律第37号)に基づく精神薄弱者更生相談所を併置。
- 昭和 40 年 3 月 31 日 精神薄弱者更生相談所を分離(中央児童相談所に移設)。
- 昭和 48 年 4 月 1 日 社会福祉村計画により身体障害者更生指導所を廃止し、身体障害者福祉センターとして韮崎市へ移転。
- 昭和 50 年 4 月 1 日 身体障害者福祉センターがあげぼの医療福祉センターへ改変。
- 昭和 59 年 4 月 1 日 身体障害者更生相談所を県社会福社会館(甲府市中央)へ移転。
- 平成 4 年 4 月 1 日 身体障害者手帳交付事務が県障害福祉課から移管される。  
身体障害者更生相談所が県民会館(甲府市丸の内)へ移転。
- 平成 9 年 4 月 1 日 身体障害者更生相談所・精神薄弱者更生相談所・補装具製作施設を山梨県障害者相談所として統合し、県福祉プラザ(甲府市北新)へ移転。
- 平成 11 年 4 月 1 日 療育手帳交付事務が県福祉事務所から移管。
- 平成 13 年 4 月 1 日 庶務業務の集中化に伴い総務担当を廃止し「手帳交付担当」「身体障害者担当」「知的障害者担当」「義肢装具担当」の4担当に組織再編。
- 平成 18 年 4 月 1 日 発達障害者支援法(平成17年法律第167号)に基づく発達障害者支援センターを併置(5担当)。
- 平成 23 年 3 月 31 日 発達障害者支援センターを分離(こころの発達総合支援センターに移設)。
- 平成 25 年 3 月 31 日 義肢装具製作業務の終了に伴い補装具製作施設を廃止。
- 平成 25 年 4 月 1 日 義肢装具製作業務終了に伴い4担当から「手帳交付スタッフ」「身体障害者相談・義肢装具スタッフ」「知的障害者相談スタッフ」の3スタッフに組織再編。
- 平成 26 年 4 月 1 日 「身体障害者相談・義肢装具スタッフ」の担当名を「身体障害者相談スタッフ」に変更。

## 2 名称・所在地

名 称 山梨県障害者相談所  
(身体障害者更生相談所、知的障害者更生相談所併設)

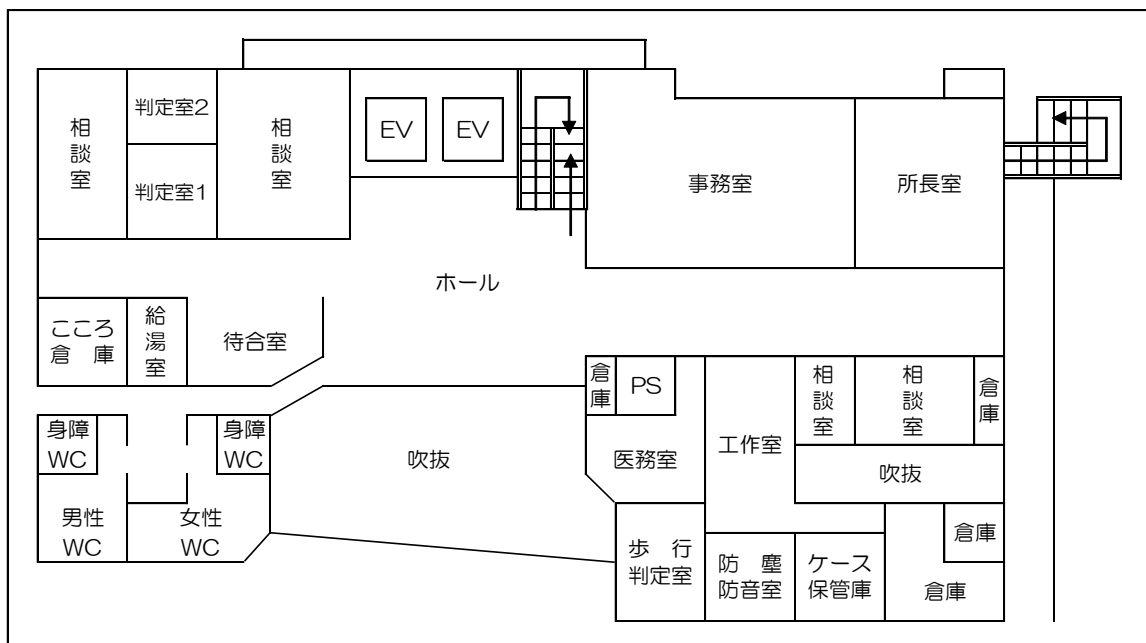
所 在 地 山梨県甲府市北新1丁目2-12 山梨県福祉プラザ3階  
TEL:055-254-8671(代) FAX:055-254-8675



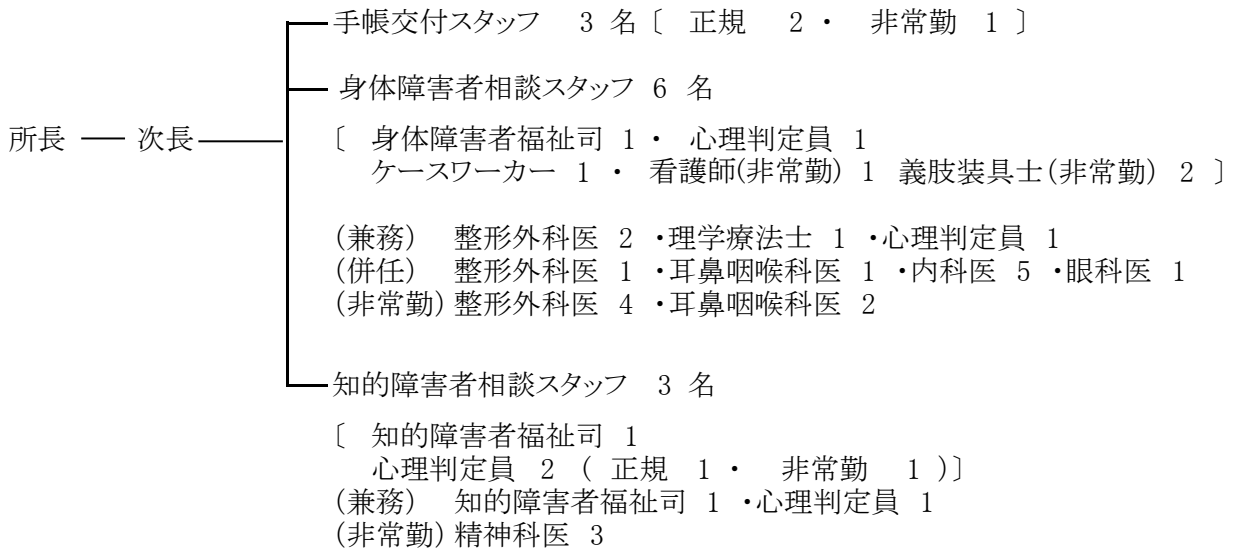
電車: 甲府駅北口から徒歩20分

バス: 甲府駅北口「1番のりば」より乗車、「山梨県福祉プラザ」バス停にて下車

## 3 施設概要



## 4 職員構成 (平成29年4月1日 現在)



## 5 機能

- 身体障害者更生相談所 ( 身体障害者福祉法第 11 条 )
- 身体障害者手帳交付事務 ( 身体障害者福祉法第 15 条 )
- 知的障害者更生相談所 ( 知的障害者福祉法第 12 条 )
- 療育手帳交付事務 ( 山梨県療育手帳交付規則 )

## 6 業務内容

### (1) 身体障害者更生相談所(身体障害者相談スタッフ)

ア 更生援護に係る専門的な知識・技能を必要とする相談及び判定並びに指導

(ア) 更生援護に係る専門的な相談及び判定並びに指導

- a 補装具費支給事務 (障害者総合支援法第76条)
- b 自立支援医療費(更生医療)支給認定(障害者総合支援法第58条第1項、第74条第1項)
- c 福祉的就労
- d 生活制度その他

(イ) 市町村の援護の実施に関し、市町村相互間の連絡調整及び情報提供等広域的な見地からの相談及び指導(必要に応じ、巡回相談を実施)

(身体障害者福祉法第11条、障害者総合支援法第2・22・26条)

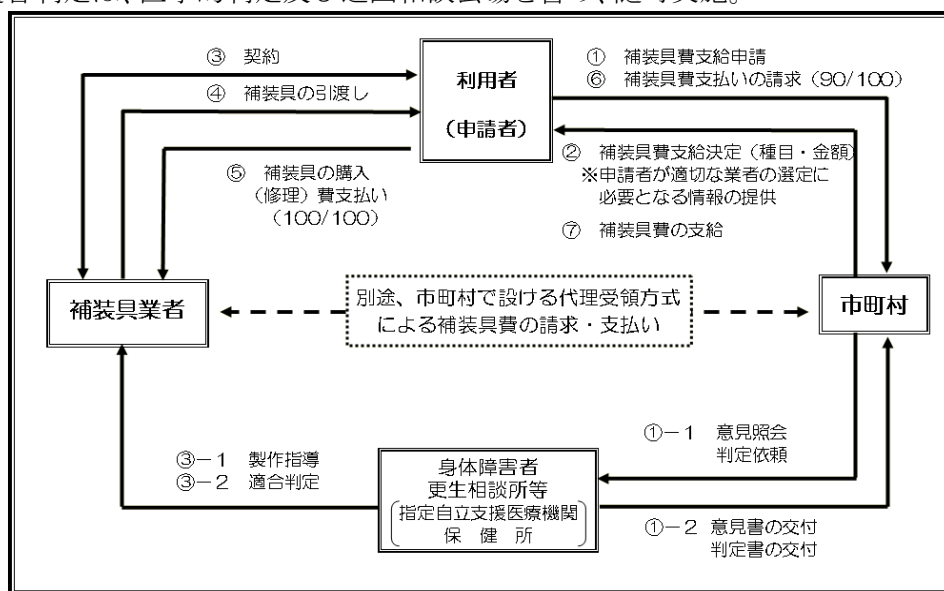
(ウ) 施設入所に係る市町村との連絡調整

施設サービスの利用が円滑かつ公平・公正に行われるよう調整を図る。

イ 身体障害者の医学的及び心理的並びに職能的判定

(ア) 補装具費支給事務に係る医学的及び適合判定

- ・ 補装具費支給事務に係る医学的判定は、別途年間予定に基づき、各判定会場及び巡回相談会場で実施する。
- ・ 適合判定は、医学的判定及び巡回相談会場を含め、随時実施。



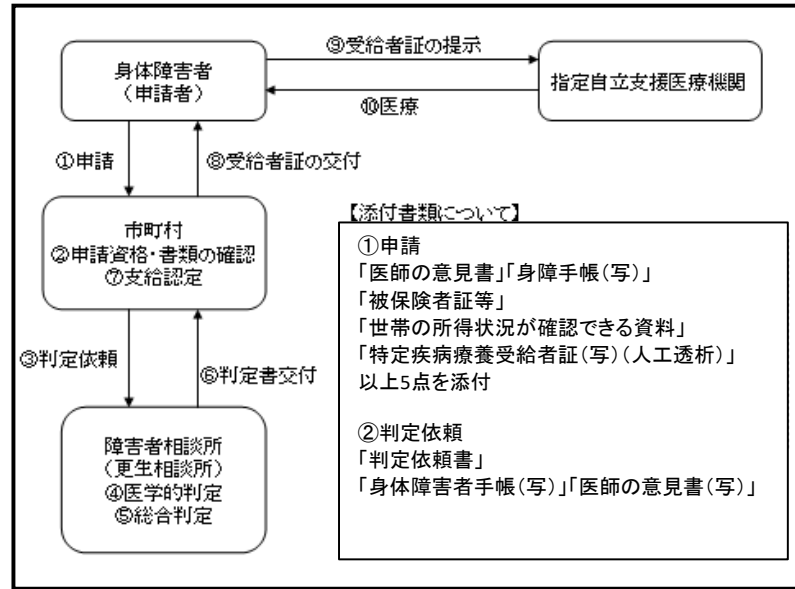
[補装具費支給事務の流れ]

### [医学的判定一覧]

判定会場	障害者相談所	あけぼの医療福祉センター (外来を利用)	県立中央病院 (外来を利用)	富士ふれあいセンター	嘱託医 (外来を利用)
医学的 判定日時 (原則)	月4回 AM10:00～又は PM2:00～	毎週月曜日 PM2:00～	第2木曜日 PM3:00～	第2,4火曜日 PM2:30～	毎週火曜日及び 第4金曜日 PM2:30～
判定方法	原則、来所等による直接判定とする (場合により、意見書による書類判定も可)				書類判定
診療科目	整形外科				耳鼻科

※ 事前の聴き取りがあるため、上記の時刻より前の来所を依頼することとなる。

(イ) 自立支援医療費(更生医療)支給認定に係る医学的及び総合判定



【自立支援医療費(更生医療)支給認定事務の流れ】

(ウ) その他の医学的及び心理学的並びに職能的判定

ウ 地域リハビリテーション推進事業

リハビリテーション関係職員の研修の実施

エ 巡回相談

市町村による援護の適切な実施の支援及び身体障害者の更生援護の利便性を確保するため、県内を巡回して医学的及び心理学的並びに職能的判定を行い、その更生援護に必要な総合的相談に応じる。

- ・ 別途年間計画に基づき、毎月1回実施

オ その他

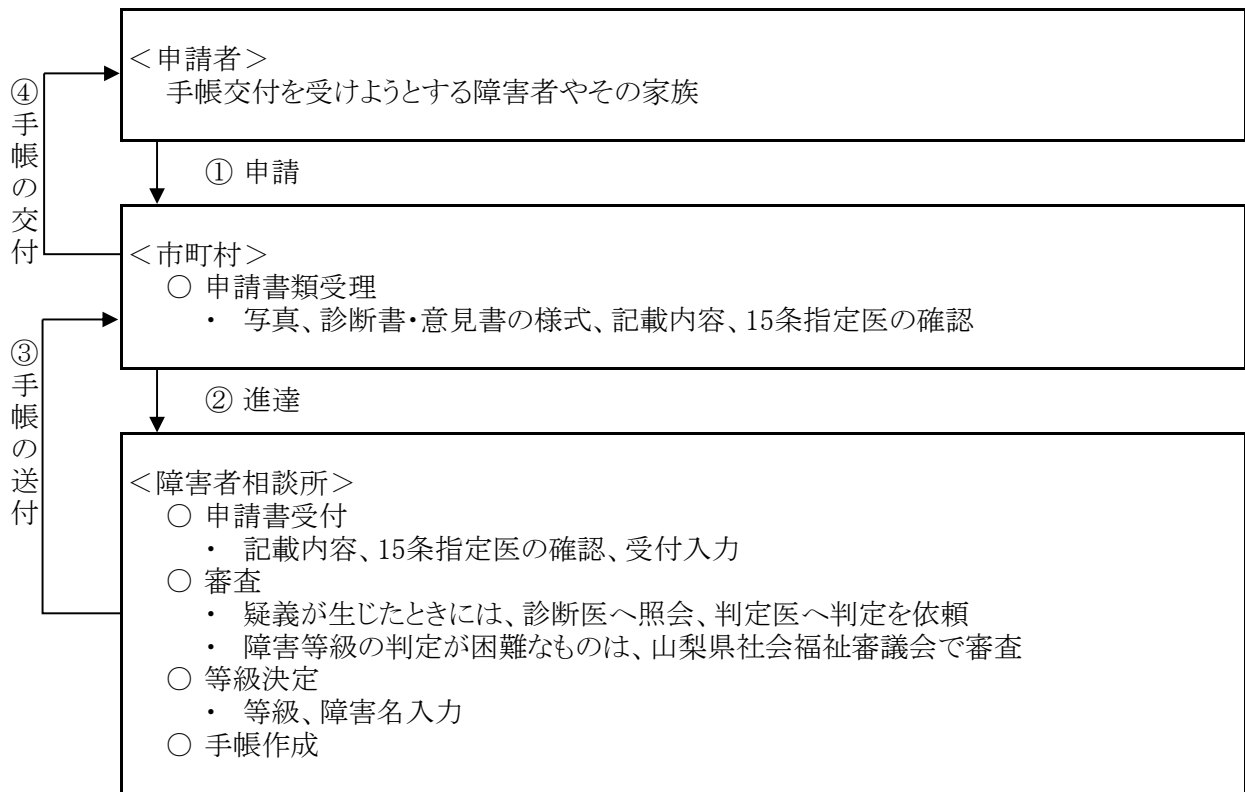
- ・ 山梨県介護実習普及センターへの福祉用具に関する技術的支援
- ・ 補装具適正化会議の開催



## (2) 身体障害者手帳交付事務(手帳交付スタッフ)

ア 身体障害者手帳の交付

(身体障害者福祉法第4・15条、同法施行規則第2条)



[身体障害者手帳交付のフローチャート]

### (3)知的障害者更生相談所(知的障害者相談スタッフ)

#### ア 相談・指導

知的障害者に関する問題について、家庭、県福祉保健部、市福祉事務所その他からの相談に応じ、必要な助言・指導を行う。

(知的障害者福祉法第12条第2項)

#### イ 判定・指導

18歳以上の知的障害者の医学的、心理学的、職能的判定を行い、これに付随して必要な指導を行う。

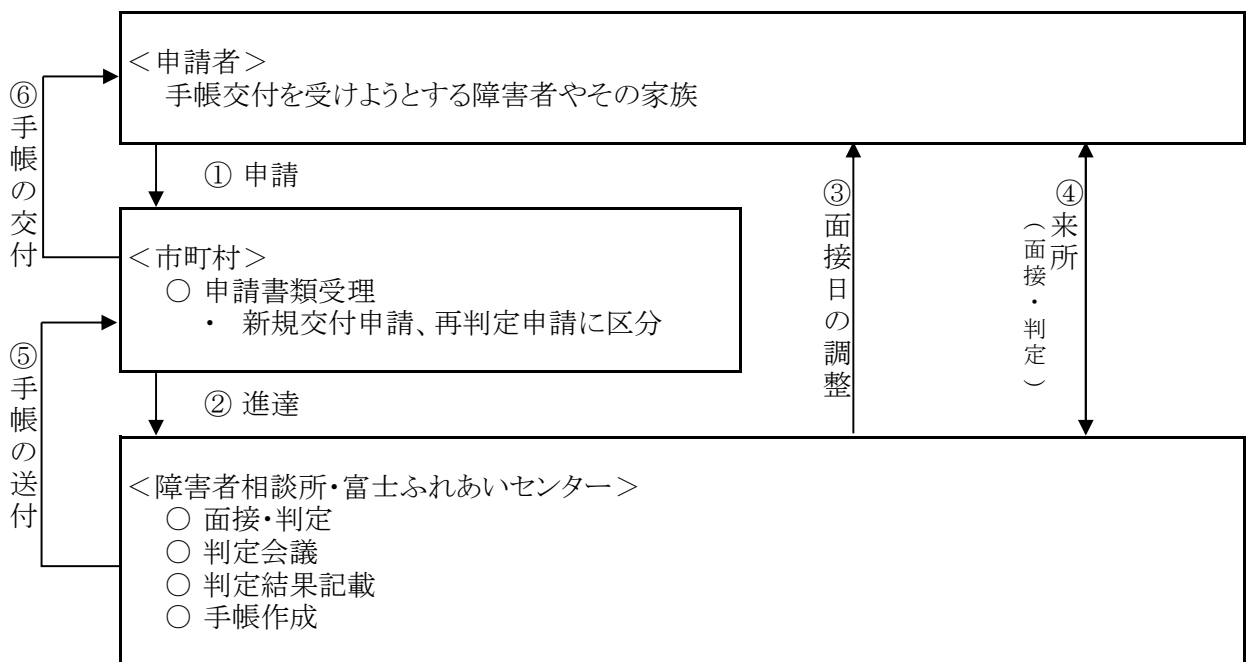
(知的障害者福祉法第11条第1項第2号ハ)

#### ウ 判定書の交付

知的障害者の福祉を図る必要な判定書を交付する。

(知的障害者福祉法第9・11条、同法施行令第2条)

#### エ 療育手帳の判定・交付



[療育手帳交付のフローチャート]

#### オ 巡回相談

市町村による援護の適切な実施の支援及び知的障害者の更生援護の利便性を確保するため、県内を巡回して社会学的、医学的、心理学的及び職能的判定を行い、その更生援護に必要な総合的相談に応じる。

#### カ 技術的援助

県福祉保健部、市福祉事務所からの求めに応じ、技術的援助・助言を行う。

(知的障害者更生相談所の設置及び運営について第2)

キ 統計資料の整備と技術指針の研究

県内の知的障害者の援護に必要な統計資料を整備する。

ク 研究会の開催

県内の知的障害者援護事業従事者が参加する研究会を企画実施する。

ケ 施設入所に係る市町村との連絡調整

施設サービスの利用が円滑かつ公平・公正に行われるよう調整を図る。

コ 相談の種別

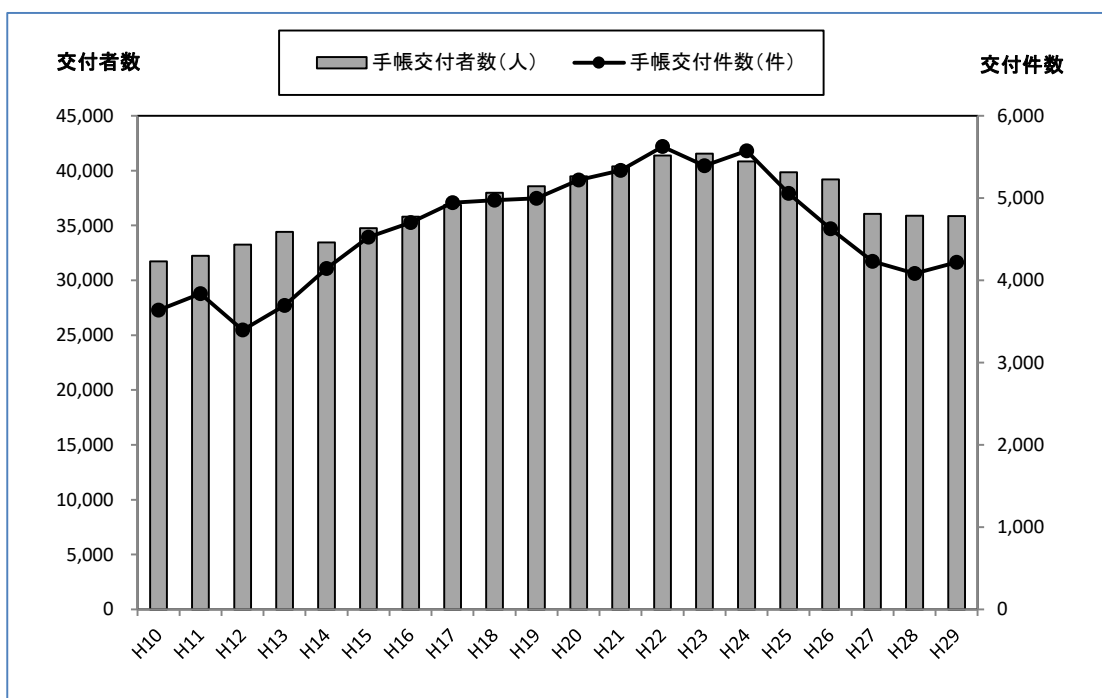
- (ア) 知的障害者援護施設への入所又は通所に関すること。
- (イ) 適当な職業に就くための相談又は職業安定所等への紹介に関すること。
- (ウ) 医療や保健指導等の相談又は医療保健施設等(病院、保健所等)への紹介や依頼に関すること。
- (エ) 生活保護法適用、所得税の障害者控除、各種年金・手当等に関すること。
- (オ) 療育手帳に関すること。
- (カ) 上記のいずれにも該当しないこと。

## 第 2 業務の実施状況

# 1 身体障害者手帳部門

## (1)年度別交付者数及び交付件数

年 度	手帳交付者数(人)	伸 率 (%)	手帳交付件数(件)	伸 率 (%)
H10	31,737		3,638	
H11	32,236	1.6	3,836	5.4
H12	33,244	3.1	3,395	-11.5
H13	34,430	3.6	3,696	8.9
H14	33,441	-2.9	4,145	12.1
H15	34,753	3.9	4,525	9.2
H16	35,803	3.0	4,701	3.9
H17	36,890	3.0	4,944	5.2
H18	37,978	2.9	4,974	0.6
H19	38,585	1.6	4,995	0.4
H20	39,490	2.3	5,218	4.5
H21	40,375	2.2	5,336	2.3
H22	41,387	2.5	5,625	5.4
H23	41,548	0.4	5,394	-4.1
H24	40,844	-1.7	5,572	3.3
H25	39,850	-2.4	5,058	-9.2
H26	39,189	-1.7	4,628	-8.5
H27	36,065	-8.0	4,231	-8.6
H28	35,875	-0.5	4,085	-3.5
H29	35,857	-0.1	4,219	3.3



## (2) 交付状況一覧表

※福祉事務所別合計

種別 福祉事務所名		平成29年度交付状況					前年度 (H28)	前年比(%)
		新規	障変	破損	紛失	合計		
市	甲府市	519	402	40	41	1,002	1,067	93.9
	富士吉田市	120	87	15	3	225	181	124.3
	都留市	51	47	9	10	117	120	97.5
	山梨市	97	88	11	13	209	171	122.2
	大月市	77	51	6	6	140	146	95.9
	韮崎市	65	64	4	2	135	163	82.8
	南アルプス市	164	133	10	14	321	304	105.6
	北杜市	124	97	22	10	253	249	101.6
	甲斐市	181	119	10	18	328	332	98.8
	笛吹市	202	164	8	21	395	376	105.1
	上野原市	82	24	1	3	110	73	150.7
	甲州市	85	72	4	9	170	142	119.7
	中央市	62	64	5	6	137	141	97.2
	小計	1,829	1,412	145	156	3,542	3,465	102.2
県	中北	40	29	2	5	76	88	86.4
	峡南	188	173	6	15	382	344	111.0
	富士・東部	120	80	13	6	219	188	116.5
	小計	348	282	21	26	677	620	109.2
合計		2,177	1,694	166	182	4,219	4,085	103.3

### (3)月別交付件数

交付月	新規	障害 変更	破損	紛失	小計	前年度	前年度 比	却下	返戻	返還	住所・ 氏名 変更	転入	転出	証明	有期 認定	再認定 通知	
上半期	4月計	215	147	17	13	392	351	111.7			432	107	11	12	0	167	124
	5月計	94	70	10	6	180	233	77.3		5	169	53	14	9	0	74	116
	6月計	288	222	26	22	558	573	97.4	4		529	103	16	11	0	231	112
	7月計	201	154	10	6	371	348	106.6		3	324	52	3	6	0	161	120
	8月計	167	137	7	12	323	260	124.2		3	314	61	8	8	0	156	106
	9月計	199	126	14	20	359	313	114.7	9	3	356	80	12	8	0	156	117
	小計	1,164	856	84	79	2,183	2,078		13	14	2,124	456	64	54	0	945	695
下半期	10月計	175	116	10	23	324	392	82.7		4	284	61	8	7	0	135	105
	11月計	179	142	13	19	353	297	118.9		3	299	47	6	9	0	156	111
	12月計	157	152	21	12	342	306	111.8	5	3	343	72	10	5	0	130	149
	1月計	165	133	13	15	326	309	105.5		3	402	49	3	9	0	132	130
	2月計	167	137	15	16	335	313	107.0		4	389	58	9	10	0	120	124
	3月計	170	158	10	18	356	390	91.3	2	4	404	62	12	5	0	142	123
	小計	1,013	838	82	103	2,036	2,007		7	21	2,121	349	48	45	0	815	742
合計	2,177	1,694	166	182	4,219	4,085	103.3	20	35	4,245	805	112	99	0	1,760	1,437	
前年件数	2,079	1,567	210	229	4,085			34	16	4,090	919	113	81	1	1,654	1,376	
前年比率	104.7	108.1	79.0	79.5	103.3			58.8	218.8	103.8	87.6	99.1	122.2		106.4	104.4	

※対前年比 134 件の増加

**(4)等級別・年齢別身体障害者数**

平成30年3月31日 現在

年齢区分	1級	2級	小計	3級	4級	小計	5級	6級	小計	免疫機能	合計
0～5	63	14	77	11	8	19	1	9	10		106
6～11	108	34	142	29	16	45	10	12	22		209
12～14	64	14	78	18	6	24	11	8	19		121
15～17	63	21	84	23	12	35	10	12	22		141
小計	298	83	381	81	42	123	32	41	73		577
18～19	39	22	61	11	12	23	3	8	11		95
20～29	178	98	276	60	71	131	33	42	75		482
30～39	276	140	416	104	100	204	64	59	123		743
40～49	555	310	865	207	295	502	118	105	223		1,590
50～59	951	404	1,355	403	674	1,077	231	192	423		2,855
小計	1,999	974	2,973	785	1,152	1,937	449	406	855		5,765
60～64	777	371	1,148	359	612	971	149	115	264		2,383
65～69	1,292	581	1,873	520	1,014	1,534	242	183	425		3,832
70～74	1,427	598	2,025	624	1,091	1,715	239	203	442		4,182
75～	5,987	2,431	8,418	3,383	5,038	8,421	859	1,337	2,196		19,035
小計	9,483	3,981	13,464	4,886	7,755	12,641	1,489	1,838	3,327		29,432
県計										83	83
合計	11,780	5,038	16,818	5,752	8,949	14,701	1,970	2,285	4,255	83	35,857

※免疫機能障害に係る数値は、プライバシーに配慮し、年齢及び等級区分は表示していない。



(5)障害別・年齢別身体障害者数

平成30年3月31日 現在

年齢区分	視覚	聴覚	平衡	小計	音声 言語 そしゃく	肢体	心臓	腎臓	呼吸器	ぼうこう 直腸	小腸	免疫	肝臓	小計	合計
0～5	1	12	0	12	1	77	6	0	1	4	1		3	15	106
6～11	9	22	0	22	0	138	29	1	1	3	0		6	40	209
12～14	5	7	0	7	4	85	13	1	1	2	0		3	20	121
15～17	3	18	0	18	3	85	17	2	0	10	0		3	32	141
小計	18	59	0	59	8	385	65	4	3	19	1		15	107	577
18～19	6	14	0	14	3	56	11	0	0	3	0		2	16	95
20～29	35	51	0	51	16	307	45	10	2	9	2		5	73	482
30～39	45	76	1	77	10	447	85	56	2	15	2		4	164	743
40～49	141	92	0	92	21	903	189	187	7	41	3		6	433	1,590
50～59	190	168	4	172	54	1,569	392	374	23	68	3		10	870	2,855
小計	417	401	5	406	104	3,282	722	627	34	136	10		27	1,556	5,765
60～64	141	124	5	129	47	1,277	370	288	24	96	2		9	789	2,383
65～69	253	200	8	208	45	1,996	669	411	68	170	1		11	1,330	3,832
70～74	248	235	2	237	62	2,052	885	407	100	186	1		4	1,583	4,182
75～	1,189	2,051	12	2,063	171	9,131	4,270	927	536	733	2		13	6,481	19,035
小計	1,831	2,610	27	2,637	325	14,456	6,194	2,033	728	1,185	6		37	10,183	29,432
県計												83		83	83
合計	2,266	3,070	32	3,102	437	18,123	6,981	2,664	765	1,340	17	83	79	11,929	35,857

※免疫機能障害に係る数値は、プライバシーに配慮し、年齢区分は表示していない。

## (6)福祉事務所別・年齢別身体障害者数

平成30年3月31日 現在

事務所区分	0～5	6～11	12～14	15～17	小計	18～19	20～29	30～39	40～49	50～59	小計	60～64	65～69	70～74	75～	小計	免疫	合計
中北	3	5	3	2	13	2	15	16	36	62	131	28	63	66	261	418		562
峡南	3	8	6	11	28	2	26	47	110	193	378	192	323	331	1,771	2,617		3,023
富士・東部	6	13	8	7	34	9	33	48	82	183	355	128	202	160	826	1,316		1,705
甲府市	22	53	26	29	130	16	103	178	428	687	1,412	575	908	1,041	5,253	7,777		9,319
富士吉田市	4	13	10	13	40	6	36	33	96	162	333	127	230	220	863	1,440		1,813
都留市	2	1	3	7	13	4	17	21	35	100	177	85	127	113	579	904		1,094
山梨市	4	11	3	8	26	4	16	36	54	137	247	92	170	155	854	1,271		1,544
大月市	2	5	2	3	12	2	10	19	46	98	175	94	116	133	669	1,012		1,199
韮崎市	4	13	3	3	23	6	20	41	61	100	228	90	155	174	632	1,051		1,302
南アルプス市	11	28	16	17	72	12	49	71	147	237	516	221	317	335	1,372	2,245		2,833
北杜市	6	14	6	4	30	2	15	31	78	168	294	144	201	253	1,118	1,716		2,040
甲斐市	11	18	13	12	54	12	44	66	157	218	497	149	278	371	1,185	1,983		2,534
笛吹市	10	16	12	10	48	8	46	63	117	243	477	198	353	428	1,909	2,888		3,413
上野原市	1	4	2	3	10	6	16	17	34	76	149	69	107	97	491	764		923
甲州市	9	4	1	2	16	1	22	27	49	112	211	89	146	149	720	1,104		1,331
中央市	8	3	7	10	28	3	14	29	60	79	185	102	136	156	532	926		1,139
小計	106	209	121	141	577	95	482	743	1,590	2,855	5,765	2,383	3,832	4,182	19,035	29,432		35,774
県計																	83	83
合計	106	209	121	141	577	95	482	743	1,590	2,855	5,765	2,383	3,832	4,182	19,035	29,432	83	35,857

※免疫機能障害に係る数値は、プライバシーに配慮し、事務所及び年齢区分は表示していない。

## (7)障害別・市町村別身体障害者数

平成30年3月31日 現在

市町村名	視覚	聴覚	平衡	小計	音・言・そ	肢体	心臓	腎臓	呼吸器	ぼうこう 直腸	小腸	免疫	肝臓	小計	合計
甲府市	643	807	12	819	130	4,659	1,862	645	200	336	5		20	3,068	9,319
富士吉田市	116	99	3	102	26	974	291	168	54	79	0		3	595	1,813
都留市	76	79	1	80	19	556	217	98	12	34	0		2	363	1,094
山梨市	93	160	0	160	25	810	265	101	35	51	2		2	456	1,544
大月市	74	107	1	108	11	558	258	108	21	57	1		3	448	1,199
韮崎市	75	112	1	113	12	670	278	83	23	46	1		1	432	1,302
南アルプス市	150	268	0	268	29	1,419	597	212	56	94	1		7	967	2,833
北杜市	119	186	3	189	12	1,025	416	126	71	77	0		5	695	2,040
甲斐市	162	218	1	219	31	1,309	444	211	59	91	1		7	813	2,534
笛吹市	245	286	7	293	34	1,774	657	207	60	134	1		8	1,067	3,413
上野原市	62	107	1	108	10	481	138	75	12	35	1		1	262	923
甲州市	69	115	1	116	15	671	275	98	24	61	1		1	460	1,331
中央市	51	87	0	87	18	602	249	77	13	37	2		3	381	1,139
市部計	1,935	2,631	31	2,662	372	15,508	5,947	2,209	640	1,132	16		63	10,007	30,484
市川三郷町	59	90	0	90	8	439	168	72	16	37	0		3	296	892
西八代郡計	59	90	0	90	8	439	168	72	16	37	0		3	296	892
早川町	5	8	0	8	4	46	19	6	2	3	0		0	30	93
身延町	60	73	0	73	10	405	194	61	26	23	0		1	305	853
南部町	32	38	1	39	3	214	85	31	11	14	0		0	141	429
富士川町	46	79	0	79	9	368	153	54	19	26	0		2	254	756
南巨摩郡計	143	198	1	199	26	1,033	451	152	58	66	0		3	730	2,131
昭和町	33	47	0	47	7	263	136	44	11	17	1		3	212	562
中巨摩郡計	33	47	0	47	7	263	136	44	11	17	1		3	212	562
道志村	4	3	0	3	1	38	9	6	2	4	0		0	21	67
西桂町	9	9	0	9	3	72	35	16	4	6	0		0	61	154
忍野村	21	12	0	12	3	130	39	26	5	9	0		0	79	245
山中湖村	8	8	0	8	3	106	35	35	7	5	0		2	84	209
鳴沢村	4	10	0	10	0	59	20	8	5	1	0		0	34	107
富士河口湖町	44	58	0	58	12	449	133	89	15	56	0		5	298	861
南都留郡計	90	100	0	100	22	854	271	180	38	81	0		7	577	1,643
小菅村	4	2	0	2	0	14	3	5	1	1	0		0	10	30
丹波山村	2	2	0	2	2	12	5	2	1	6	0		0	14	32
北都留郡計	6	4	0	4	2	26	8	7	2	7	0		0	24	62
県内												83		83	83
合計	2,266	3,070	32	3,102	437	18,123	6,981	2,664	765	1,340	17	83	79	11,929	35,857

※免疫機能障害に係る数値は、プライバシーに配慮し、市町村区分は表示していない。

(8)障害保健福祉圏域別身体障害者数

平成30年3月31日 現在

圏域名	視覚	聴覚	平衡	小計	音声言語 そしゃく	肢体	心臓	腎臓	呼吸器	ぼうこう 直腸	小腸	免疫	肝臓	小計	合計
中北	1,233	1,725	17	1,742	239	9,947	3,982	1,398	433	698	11		46	6,568	19,729
峡東	407	561	8	569	74	3,255	1,197	406	119	246	4		11	1,983	6,288
峡南	202	288	1	289	34	1,472	619	224	74	103	0		6	1,026	3,023
富士・東部	424	496	6	502	90	3,449	1,183	636	139	293	2		16	2,269	6,734
県内												83		83	83
合計	2,266	3,070	32	3,102	437	18,123	6,981	2,664	765	1,340	17	83	79	11,929	35,857

※免疫機能障害に係る数値は、プライバシーに配慮し、圏域区分は表示していない。

## 2 療育手帳部門

### (1) 本県における療育手帳の障害程度基準

障害程度		障害程度の基準
重 度	A-1	最重度および重度の知的障害を有し、かつ身体障害者福祉法に基づく障害の程度が1級および2級に該当する者
	A-2a	最重度の知的障害を有する者
	A-2b	重度の知的障害を有する者
その他	A-3	中度の知的障害を有し、かつ身体障害者福祉法に基づく障害の程度が1級から3級に該当する者
	B-1	中度の知的障害を有する者
	B-2	軽度の知的障害を有する者

### (2) 年度別交付件数(18歳未満も含む)

年度	新規	再交付	記載事項変更	返還
H23	204	96	204	103
H24	218	112	240	152
H25	204	84	229	145
H26	205	109	294	126
H27	212	94	263	124
H28	217	131	362	171
H29	227	104	374	133

### (3) 年齢区分別件数

(平成30年3月31日現在)

年齢区分	障害程度								合計
	重 度				重度計	中軽度		中軽度計	
	A-1	A-2a	A-2b	A-3		B-1	B-2		
0～5歳	15	2	34	1	52	53	42	95	147
6～11歳	53	24	110	9	196	81	157	238	434
12～14歳	26	29	40	4	99	65	131	196	295
15～17歳	38	32	60	2	132	104	252	356	488
小計	132	87	244	16	479	303	582	885	1,364
18～19歳	24	38	40	4	106	57	155	212	318
20～29歳	107	195	222	24	548	319	494	813	1,361
30～39歳	101	147	159	19	426	295	211	506	932
40～49歳	86	126	196	17	425	274	176	450	875
50～59歳	42	119	159	19	339	204	109	313	652
60～64歳	29	42	82	5	158	102	31	133	291
65～69歳	24	29	87	9	149	109	26	135	284
70～74歳	11	16	64	3	94	52	20	72	166
75歳～	8	19	93	11	131	110	9	119	250
小計	432	731	1,102	111	2,376	1,522	1,231	2,753	5,129
合計	564	818	1,346	127	2,855	1,825	1,813	3,638	6,493

## (4)障害程度別・市町村別区分件数

平成30年3月31日現在

市町村	障害程度								
	重度				重度計	中軽度		中軽度計	総計
	A-1	A-2a	A-2b	A-3		B-1	B-2		
甲府市	134	181	302	39	656	394	391	785	1,441
富士吉田市	45	40	94	9	188	120	84	204	392
都留市	19	24	44	3	90	80	72	152	242
山梨市	19	33	53	5	110	84	91	175	285
大月市	18	35	64	6	123	75	68	143	266
韮崎市	26	48	55	5	134	77	80	157	291
南アルプス市	57	69	129	5	260	128	145	273	533
北杜市	22	46	69	6	143	109	116	225	368
甲斐市	31	59	90	9	189	124	134	258	447
笛吹市	32	62	92	11	197	157	185	342	539
上野原市	20	32	41	6	99	49	60	109	208
甲州市	18	30	54	4	106	72	69	141	247
中央市	27	28	49	1	105	48	72	120	225
市計	468	687	1,136	109	2,400	1,517	1,567	3,084	5,484
市川三郷町	18	16	22	4	60	41	30	71	131
西八代郡計	18	16	22	4	60	41	30	71	131
昭和町	10	12	33	1	56	34	34	68	124
中巨摩郡計	10	12	33	1	56	34	34	68	124
早川町	1	2	4	0	7	5	2	7	14
身延町	16	23	29	3	71	48	22	70	141
南部町	4	14	15	0	33	22	18	40	73
富士川町	11	14	24	1	50	54	41	95	145
南巨摩郡計	32	53	72	4	161	129	83	212	373
道志村	1	1	5	0	7	3	1	4	11
西桂町	2	5	10	1	18	19	8	27	45
忍野村	5	4	7	1	17	17	17	34	51
山中湖村	6	4	10	2	22	10	9	19	41
鳴沢村	2	4	7	0	13	7	6	13	26
富士河口湖町	18	29	41	5	93	43	55	98	191
南都留郡計	34	47	80	9	170	99	96	195	365
小菅村	2	0	3	0	5	4	1	5	10
丹波山村	0	3	0	0	3	1	2	3	6
北都留郡計	2	3	3	0	8	5	3	8	16
総計	564	818	1,346	127	2,855	1,825	1,813	3,638	6,493

### 3 身体障害者更生相談所部門

#### (1) 年度別相談件数

年度	内訳	取扱人数	更生医療	補装具	職業	施設	生活	その他	計
H24	来 所	5,277	3,646	1,524	15	47	13	32	5,277
	巡回相談	184	0	181	2	0	0	1	184
	計	5,461	3,646	1,705	17	47	13	33	5,461
H25	来 所	3,964	2,930	1,002	5	7	9	11	3,964
	巡回相談	162	0	162	0	0	0	0	162
	計	4,126	2,930	1,164	5	7	9	11	4,126
H26	来 所	4,690	2,908	1,509	7	231	16	19	4,690
	巡回相談	196	0	196	0	0	0	0	196
	計	4,886	2,908	1,705	7	231	16	19	4,886
H27	来 所	4,544	2,965	1,326	4	223	11	15	4,544
	巡回相談	159	0	159	0	0	0	0	159
	計	4,703	2,965	1,485	4	223	11	15	4,703
H28	来 所	4,732	3,030	1,454	0	233	4	11	4,732
	巡回相談	163	0	162	1	0	0	0	163
	計	4,895	3,030	1,616	1	233	4	11	4,895
H29	来 所	5,806	2,905	1,465	1	13	2	465	4,851
	巡回相談	46	0	46	0	0	0	0	46
	計	5,852	2,905	1,511	1	13	2	465	4,897

#### (2) 年度別判定件数及び判定書交付件数

年度	内訳	医学的 判定	心理学的 判定	職能的 判定	その他の 判定	計	判定書 交付件数
H24	来 所	3,690	0	0	150	3,840	3,805
	巡回相談	29	0	0	133	162	29
	計	3,719	0	0	283	4,002	3,834
H25	来 所	3,386	0	0	181	3,567	3,312
	巡回相談	38	0	0	110	148	37
	計	3,424	0	0	291	3,715	3,349
H26	来 所	3,207	0	0	143	3,350	3,172
	巡回相談	34	0	0	147	181	34
	計	3,241	0	0	290	3,531	3,206
H27	来 所	3,206	0	0	142	3,348	3,187
	巡回相談	28	0	0	119	147	28
	計	3,234	0	0	261	3,495	3,215
H28	来 所	3,370	0	0	135	3,505	3,328
	巡回相談	23	0	0	130	153	23
	計	3,393	0	0	265	3,658	3,351
H29	来 所	3,244	0	0	224	3,468	3,184
	巡回相談	30	0	0	11	41	30
	計	3,274	0	0	235	3,509	3,214

### (3)補装具費支給に係る医学的及び適合判定件数

#### ア 障害者相談所

月 項目	4	5	6	7	8	9	10	11	12	1	2	3	合計
医学判定	9	11	11	11	12	9	14	13	12	9	12	11	134
適合判定	8	7	6	5	12	17	13	14	19	5	14	20	140
相談													0
仮合せ	5	4	4	1	8	8	11	7	10	11	9	11	89
調整													0
合計	22	22	21	17	32	34	38	34	41	25	35	42	363

#### イ 富士ふれあいセンター 第2週(火) 第4週(火)

月 項目	4	5	6	7	8	9	10	11	12	1	2	3	合計
医学判定	2	3	2	2	5	5	0	4	5	2	8	2	40
適合判定	3	1	0	2	2	1	3	7	3	1	2	2	27
相談													0
仮合せ	1	1	1	0	2	1	4	3	3	1	0	0	17
調整													0
合計	6	5	3	4	9	7	7	14	11	4	10	4	84

#### ウ あけぼの医療福祉センター 月曜日(午後)

月 項目	4	5	6	7	8	9	10	11	12	1	2	3	合計
医学判定	5	3	10	7	7	9	11	9	5	4	0	1	71
適合判定	4	3	3	5	8	2	6	11	11	3	10	8	74
相談													0
仮合せ	4	3	2	2	5	2	5	7	3	2	7	6	48
調整													0
合計	13	9	15	14	20	13	22	27	19	9	17	15	193



**エ 県立中央病院 第2週(木)**

月 項目	4	5	6	7	8	9	10	11	12	1	2	3	合計
医学判定	0	0	0	0	0	0	0	0	0	3	0	3	6
適合判定													0
相談													0
仮合せ													0
調整													0
合計	0	0	0	0	0	0	0	0	0	3	0	3	6

**オ 巡回相談 毎月1回**

月 項目	4	5	6	7	8	9	10	11	12	1	2	3	合計
医学判定	5	0	0	6	0	3	0	0	3	0	5	0	22
適合判定	1	1	0	2	0	0	0	2	1	0	0	0	7
相談	0	1	0	1	0	0	0	0	0	0	0	0	2
仮合せ	0	0	0	0	0	0	0	1	0	0	0	0	1
調整													0
合計	6	2	0	9	0	3	0	3	4	0	5	0	32

**カ 他施設**

月 項目	4	5	6	7	8	9	10	11	12	1	2	3	合計
適合判定	0	0	4	0	0	4	0	0	0	0	0	0	8
仮合せ	0	0	0	0	0	1	0	1	0	0	0	0	2
合計	0	0	4	0	0	5	0	1	0	0	0	0	10

**キ 聴覚判定**

月 項目	4	5	6	7	8	9	10	11	12	1	2	3	合計
医学判定	20	19	26	18	21	14	16	22	23	28	20	28	255

**ア～キの合計**

場所 項目	障害者 相談所	富士ふれあ いセンター	あけぼの医 療福祉センター	県立 中央病院	巡回相談	他施設	聴覚判定	合計
医学判定	134	40	71	6	22	8	255	536
適合判定	140	27	74		7			248
相談					2			2
仮合せ	89	17	48		1	2		157
調整								0
合計	363	84	193	6	32	10	255	943

(4)保健福祉事務所圏域別判定書交付件数

保健福祉事務所		甲府市	富士吉田市	都留市	山梨市	大月市	韮崎市	南アルプス市	北杜市	甲斐市	笛吹市	上野原市	甲州市	中央市	中北	峡南	富士・東部	県外	小計	中計	合計		
補装具	義手			1					1		1								( )	3			
	義足	4	2	2	3		2	1	1	2	5	1	1		1	4	3		( )	32			
	上肢装具					1														( )	1		
	下肢装具	46	13	1	4	8	2	14	7	10	7	3	7	2		6	12		( )	142			
	体幹装具																			( )	0		
	車いす	12			3	3	3	4		3	4			2	1		5			( )	40	( 1 )	( 1 )
	電動車いす	6			1			1	2	2				2	1	1	1	1	1	( )	19		252
	起立保持具																			( )	0		
	歩行器																			( )	0		
	歩行補助杖																			( )	0		
	座位保持装置			2		1			6			1					2			( )	12		
	意思伝達装置	( 1 )	1		1				1											( 1 )	3		
	聴覚補聴器	62	6	4	13	9	7	17	12	17	29	23	7	5	7	21	12			( )	251	( )	251
	視覚眼鏡																			( )	0	( )	0
その他	1								1										( )	2	( )	2	
障害程度区分																			( )	0	( )	0	
保健福祉事務所		甲府市	富士吉田市	都留市	山梨市	大月市	韮崎市	南アルプス市	北杜市	甲斐市	笛吹市	上野原市	甲州市	中央市	中北	峡南	富士・東部	県外	小計	中計	合計		
更生医療	新規	1	1							1									( )	3			
	期間延長																		( )	0	( )	3	
	内容変更																		( )	0			
	新規	75	25	9	15	6	15	37	22	33	29	13	22	8	6	34	28		( )	377			
	期間延長	556	145	78	77	52	62	140	90	169	176	54	78	67	38	182	164		( )	2,128	( )	2,531	
	内容変更	5	2	1		3	1	2	4	4		1		2		1			( )	26			
	新規	23	5	1	4	2	1	5	4	7	6		6	2	3	2	6		( )	77		( )	
	期間延長			1															( )	1	( )	78	
	内容変更																		( )	0			
	新規	1			1									1					( )	3			
	期間延長																		( )	0	( )	4	
	内容変更			1															( )	1			
	新規	3	2	1				1	3	2	2	2		2	1		1		( )	20			
	期間延長	19	8			2	3		9	6	9	2	1	6	3	4	1		( )	73	( )	93	
内容変更																		( )	0				
計		( 1 ) 815	( ) 213	( ) 99	( ) 122	( ) 86	( ) 96	( ) 229	( ) 155	( ) 257	( ) 268	( ) 100	( ) 127	( ) 96	( ) 60	( ) 262	( ) 228	( ) 1	( 1 ) 3,214	( 1 ) 3,214	( 1 ) 3,214		

( )は非該当数

(5)巡回相談実施状況

月日	会場	取扱 実人員	相 談 内 容								判 定 内 容					判定書等交付件数					
			更生 医療	補装 具	身障 手帳	職業	施設	生活	その他	計	医学 的判 定	心理 判定	職能 判定	その他 の判定	計	更生 医療	補装 具	身障 手帳	障害 程度 区分	その他	計
4月19日	大月市総合 福祉センター	0								0					0						0
5月10日	身延地区公民館 下山分館	2		2						2	1				1		1				1
6月21日	北杜市役所 長坂総合誌支所	4		3	1					4	2				2		2				2
7月12日	甲州市役所	4		4						4	2			2	4		2				2
8月16日	上野原市 もみじホール	1		1						1	1				1		1				1
9月20日	笛吹市 スコレーセンター	7		7						7	6			1	7		6				6
10月18日	市川三郷町役場 本庁舎	2		3						3	2			1	3		2				2
11月15日	大月市総合 福祉センター	7		7						7	5			1	6		5				5
12月20日	山梨市役所	4		4						4	4				4		4				4
1月17日	中富すこやか センター	4		4						4	2			2	4		2				2
2月21日	笛吹市 スコレーセンター	7		7						7	3			3	6		3				3
3月7日	上野原 もみじホール	4		4						4	2			1	3		2				2
計		46	0	46	1	0	0	0	0	47	30	0	0	11	41	0	30	0	0	0	30

**(6)市町村障害福祉担当者学習会実施状況**

月日	内容	講師	参加人数
4月28日	補装具費支給事務について 処方箋、見積表、基準表の見方について	身体障害者相談スタッフ	21名
5月25日	補装具費支給事務について 義肢・装具について	身体障害者相談スタッフ	10名
6月30日	自立支援医療(更生医療)について	身体障害者相談スタッフ	12名
8月24日	車椅子・電動車椅子について	身体障害者相談スタッフ	16名
9月21日	補聴器の支給事務について 聴こえのしくみと聴覚障害	身体障害者相談スタッフ 耳鼻咽喉科医師	10名
10月19日	座位保持装置について	補装具業者	12名

**(7)地域リハビリテーション推進事業実施状況**

月日	内容	講師	参加人数
2月22日	車椅子・座位保持装置とは ～適切な補装具の選定について～	国立障害者リハビリテーション研究所 福祉機器臨床評価研究室長	43名

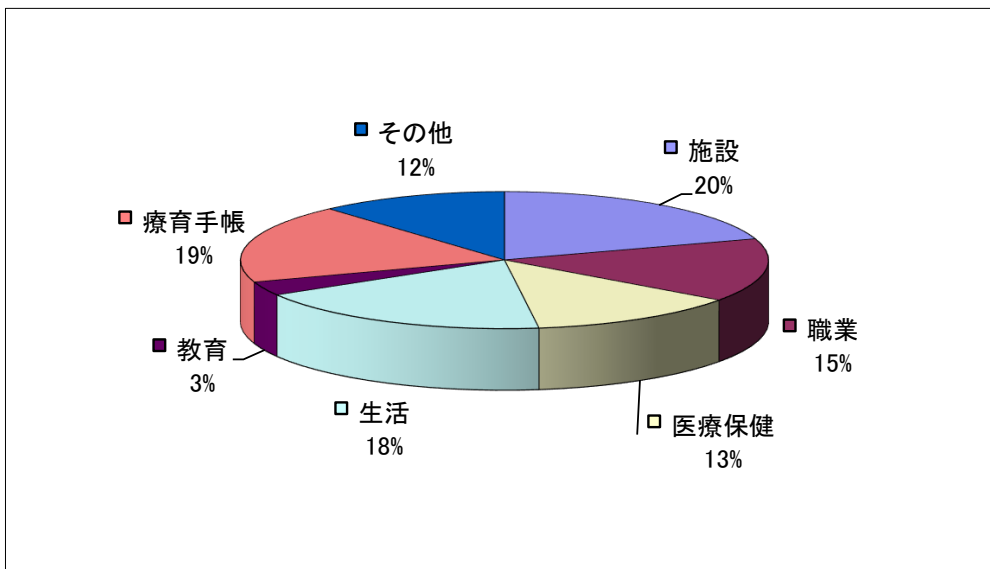
**(8)施設入所調整会議実施状況**

月日	施設名	調整人数
8月21日	障害者支援施設 スカイコート勝沼	1名
10月30日	障がい者支援施設 コスモス	2名

## 4 知的障害者更生相談所部門

(1)年度別・種別相談判定件数(※平成29年度より電話相談を含む)

種別 年度	実 人員	相談内容								判定内容				判定書 発行
		施設	職業	医療 保健	生活	教育	療育 手帳	その他	計	医療	心理	その他	計	
平成22年	1,207	424	418	319	521	289	746	244	2,961	51	441	0	486	596
平成23年	1,370	554	420	309	697	58	775	79	2,892	42	566	0	608	650
平成24年	1,751	533	306	157	535	50	767	93	2,441	42	591	0	633	755
平成25年	1,315	313	366	310	316	36	335	152	1,828	70	461	476	1,007	904
平成26年	1,165	350	305	224	491	30	450	109	1,959	34	495	535	1,064	941
平成27年	1,268	311	268	222	342	40	320	189	1,692	30	601	613	1,244	1,369
平成28年	1,527	432	323	280	401	71	403	250	2,160	23	628	651	1,302	1,576
平成29年	2,218	388	184	187	377	54	1,146	452	2,788	29	485	500	1,014	1,441



(2)年度別・相談場所別相談判定実人員

年度 相談別	平成 21年	平成 22年	平成 23年	平成 24年	平成 25年	平成 26年	平成 27年	平成 28年	平成 29年
来所相談	911	1,081	1,236	1,613	1,208	1,049	1,118	1,391	1,149
出張相談	110	130	139	138	107	116	150	136	83

(3)療育手帳受付・判定件数

年度 相談別	平成 21年	平成 22年	平成 23年	平成 24年	平成 25年	平成 26年	平成 27年	平成 28年	平成 29年
新規受付	62	40	43	48	55	41	37	22	35
再判定	324	408	487	543	482	481	535	563	465
計	386	448	530	591	537	522	572	585	500

**(4)年齢別・性別・障害程度別処理件数**

総計：人数

年齢	性別	障害程度							
		A-1	A-2a	A-2b	A-3	B-1	B-2	非該当	総計
18～19歳	男	3	18	6	1	14	26	0	68
	女	2	4	6	1	4	15	0	32
20～29歳	男	5	20	22	2	38	46	0	133
	女	13	7	11	4	25	44	0	104
30～39歳	男	4	3	11	2	12	7	0	39
	女	2	3	4	0	14	5	0	28
40～49歳	男	7	10	15	0	7	7	0	46
	女	3	6	8	0	4	5	0	26
50歳以上	男	1	6	6	0	6	3	0	22
	女	0	2	9	0	5	0	0	16
総計		40	79	98	10	129	158	0	514

**(5)知的障害者福祉業務従事者研修会実施状況**

月日	内容	講師	参加人数
12月1日	虐待を受けて育った知的障害者に起こる症状～虐待を防止するためにできること・・・支援者・保護者の心得～	国立のぞみの園 診療部長 有賀通生 医師	114人

**(6)巡回相談実施状況**

月日	会場	実人員	相談内容							判定内容			
			施設	職業	生活	教育	療育手帳	その他	計	医療	心理	その他	計
5月16日	北杜市	2	1	2	2	0	0	0	5	0	2	2	4
6月20日	笛吹市	3	1	2	3	0	0	3	9	0	3	3	6
7月11日	富士川町	3	3	3	3	0	0	3	12	0	3	3	6
9月12日	北杜市	3	3	0	3	0	0	3	9	0	3	3	6
10月17日	南アルプス市	3	3	0	3	0	0	3	9	0	3	3	6
11月21日	甲州市	4	3	1	4	0	0	4	12	0	4	4	8
12月19日	市川三郷町	4	4	0	4	1	0	4	13	0	4	4	8
計		22	18	8	22	1	0	20	69	0	22	22	44