

山梨県土砂災害警戒情報システム

土砂災害の危険性を携帯電話・スマートフォンやインターネットで詳しく確認できます！

土砂災害警戒情報の補足情報として、携帯電話やインターネットを通じ、「大雨警報・注意報」、「雨量情報」、「土砂災害危険度（予測および現況）」を表示し、市町村のどこで土砂災害の危険が高まっているのかの情報を提供しています。



携帯電話・スマートフォンからのアドレス →

土砂災害警戒情報システム携帯サイトアドレス
<http://www3.pref.yamanashi.jp/dosya-m/top/>



※ご利用は無料ですが、通信費用は利用者のご負担となります。

【携帯サイトの画面例】

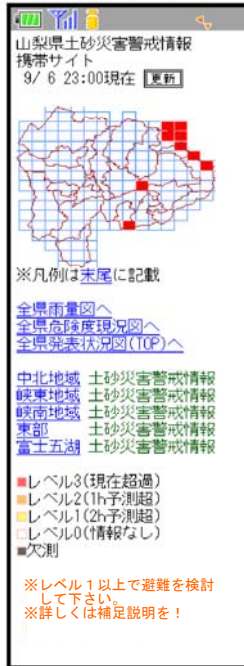
《全県発表状況図》



《全県雨量図》



《全県危険度予測図》



《全県危険度現況図》



【表示情報】 大雨警報・注意報（市町村単位）、土砂災害警戒情報の発表状況（市町村単位）
 解析雨量（メッシュ単位）、土砂災害危険度予測・現況（メッシュ単位）

※パソコンではさらに詳しく
 見ることができます。



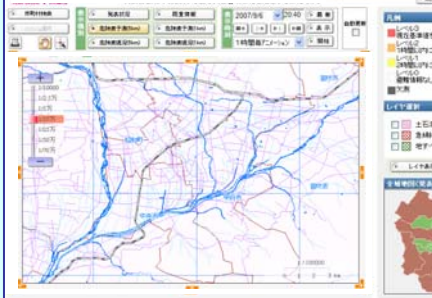
山梨県土砂災害警戒情報システム

検索

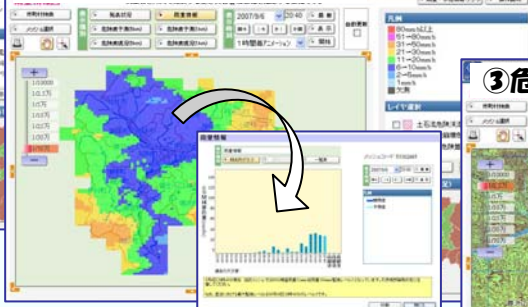
<http://www3.pref.yamanashi.jp/dosya/>



①地図の拡大・縮小表示



②雨量の時系列グラフ表示



③危険度と土砂災害危険箇所の重ね表示



「土砂災害警戒情報」とは？

「土砂災害警戒情報」は、大雨による土砂災害発生のおそれがあるときに、市町村長が発令する避難勧告などの判断の支援や、住民のみなさんの自主避難の参考となるよう、山梨県と甲府地方気象台が共同で発表する重要な防災情報です。

※土砂災害警戒区域等も表示可能
 （航空写真背景も同時表示可能）