

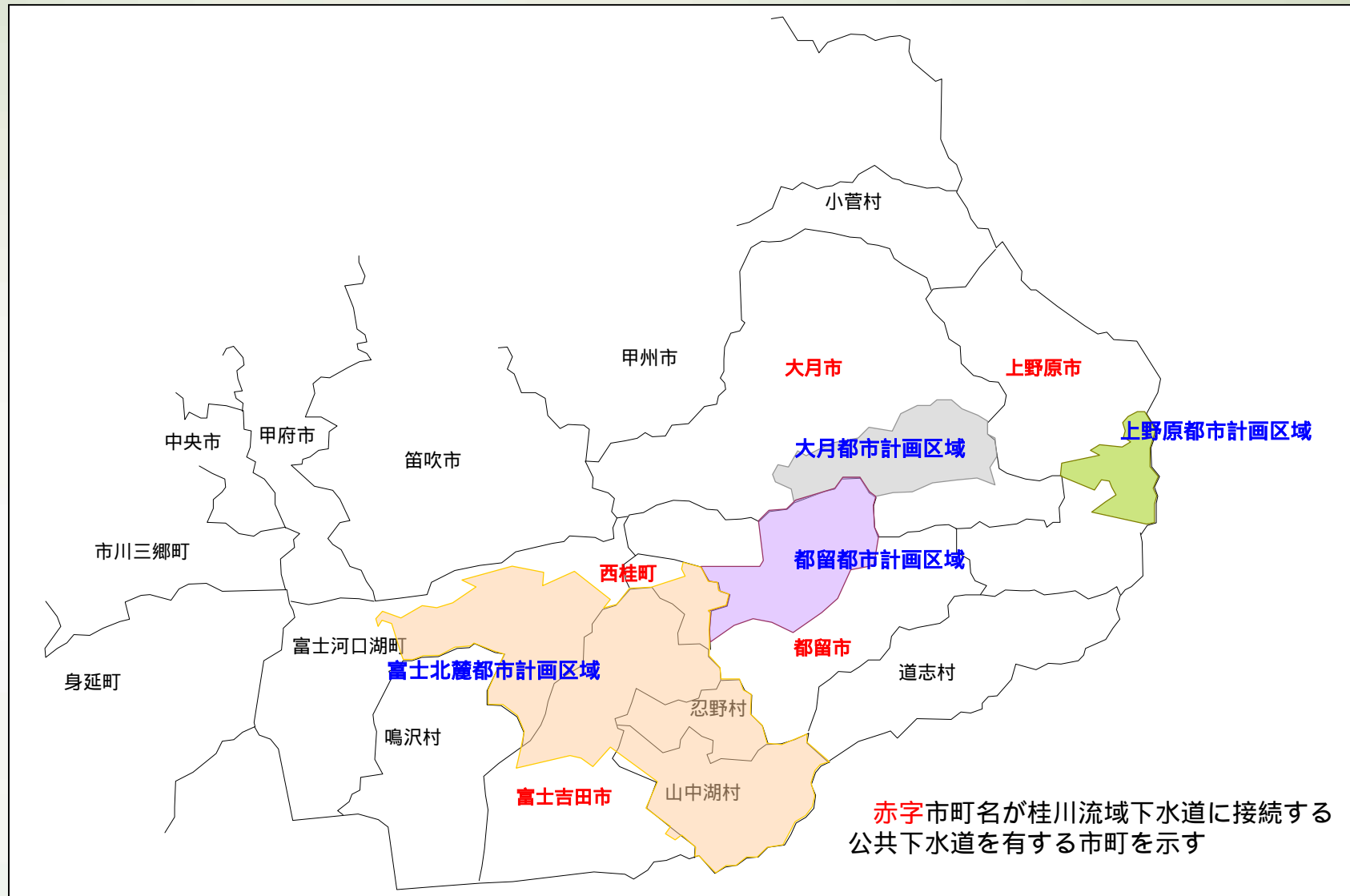
第 1 号議案

富士北麓都市計画、都留都市計画、大月都市計画
及び上野原都市計画下水道の変更

(桂川流域下水道)

(山梨県決定)

行政区域と都市計画区域



用語の定義

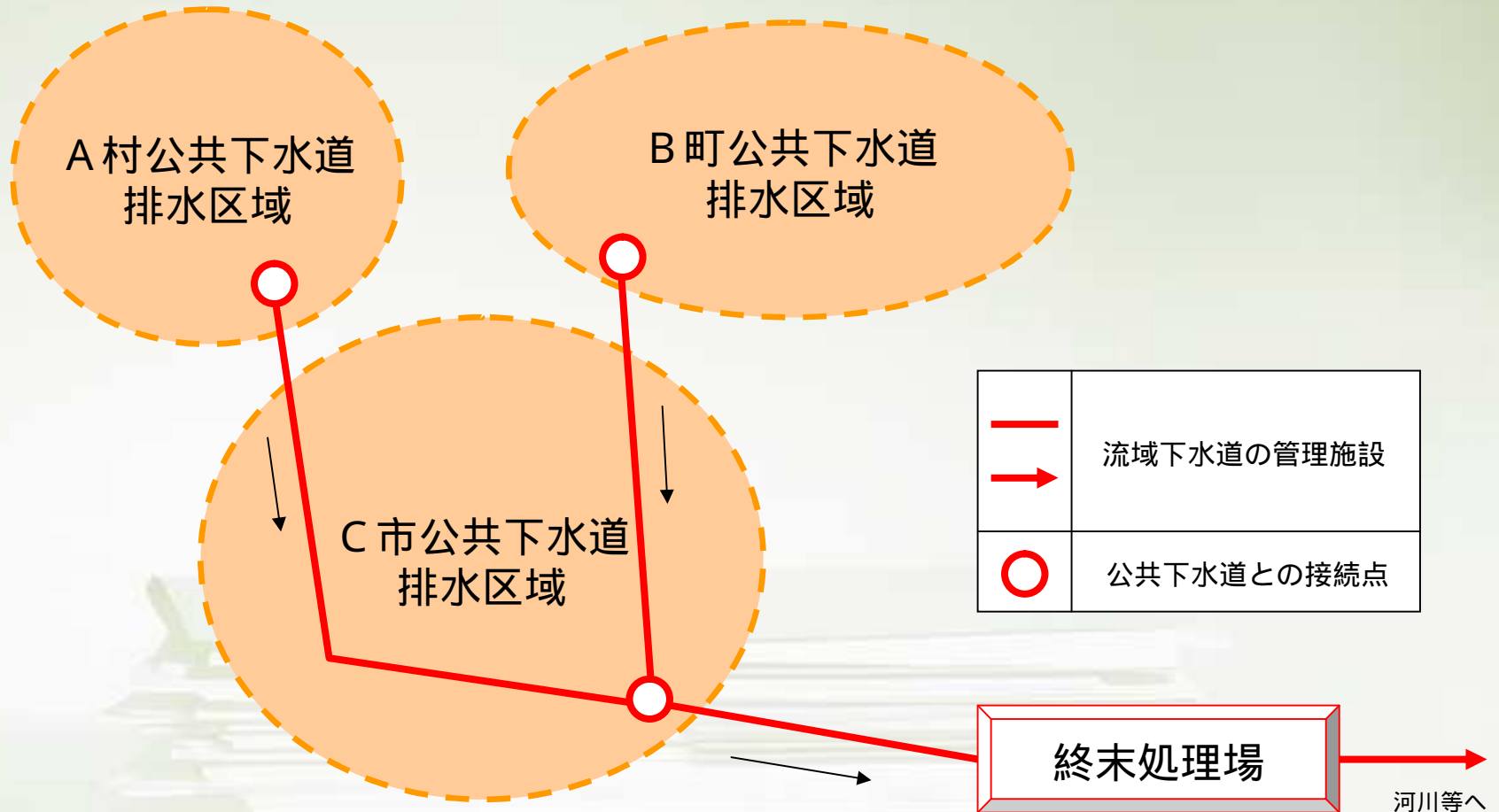
公共下水道とは （下水道法第二条第三号）

主として市街地における下水を排除し、又は処理するために地方公共団体が管理する下水道で、終末処理場を有するもの又は流域下水道に接続するものであり、かつ、汚水を排除すべき排水施設の相当部分が暗渠である構造のものをいう。

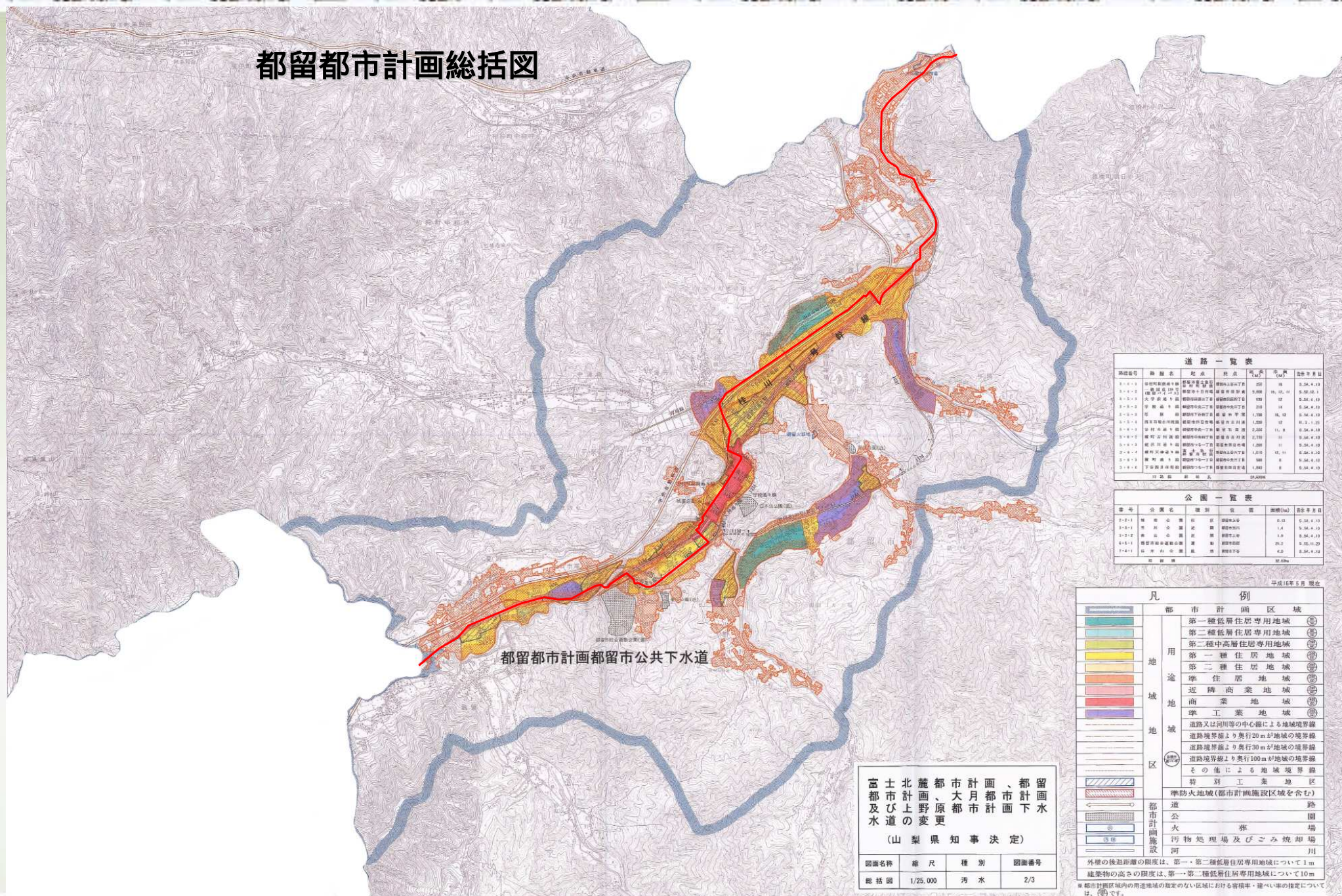
流域下水道とは （下水道法第二条第四号イ）

専ら地方公共団体が管理する下水道により排除される下水を受けて、これを排除し、及び処理するために地方公共団体が管理する下水道で、二以上の市町村の区域における下水を排除するものであり、かつ、終末処理場を有するもの

流域下水道のしくみ



都留都市計画総括図



都留都市計画都留市公共下水道

道路一覧表

路線番号	路線名	起点	終点	延長 (km)	幅員 (m)	告示年月日
3-1-1	都留市東山町線	都留市東山町	都留市東山町	250	18	0.58.4.10
3-1-2	都留市中央通り	都留市中央	都留市中央	5,000	16, 15, 11	2.52.2.1
3-1-3	都留市山梨通り	都留市山梨	都留市山梨	930	12	0.54.4.10
3-1-4	都留市山梨通り	都留市山梨	都留市山梨	210	14	0.54.4.10
3-1-5	都留市山梨通り	都留市山梨	都留市山梨	1,700	16, 12	0.54.4.10
3-1-6	都留市山梨通り	都留市山梨	都留市山梨	1,200	12	0.2.1.25
3-1-7	都留市山梨通り	都留市山梨	都留市山梨	2,205	11, 8	0.54.4.10
3-1-8	都留市山梨通り	都留市山梨	都留市山梨	2,710	11	0.54.4.10
3-1-9	都留市山梨通り	都留市山梨	都留市山梨	1,200	11	0.54.4.10
3-1-10	都留市山梨通り	都留市山梨	都留市山梨	2,205	12, 11	0.54.4.10
3-1-11	都留市山梨通り	都留市山梨	都留市山梨	530	8	0.54.4.10
3-1-12	都留市山梨通り	都留市山梨	都留市山梨	1,842	8	0.54.4.10
計路線総延長				34,000		

公園一覧表

番号	公園名	種別	位置	面積 (ha)	告示年月日
3-1-1	都留市公園	市民	都留市上野	0.13	0.54.4.10
3-1-2	都留市公園	市民	都留市山梨	1.4	0.54.4.10
3-1-3	都留市公園	市民	都留市山梨	1.0	0.54.4.10
3-1-4	都留市公園	市民	都留市山梨	25.3	0.54.10.25
7-4-1	都留市公園	市民	都留市山梨	4.3	0.54.4.10
計面積				22.16	

平成16年5月現在

凡例

都市計画区域

- 第一種低層住居専用地域
- 第二種低層住居専用地域
- 第二種中高層住居専用地域
- 第一種住居地域
- 第二種住居地域
- 準住居地域
- 近隣商業地域
- 商業地域
- 準工業地域
- 工業地域
- 特別工業地区
- 準防火地域(都市計画施設区域を含む)

道路

- 道路又は河川等の中心線による地域境界線
- 道路境界線より奥行20mが地域の境界線
- 道路境界線より奥行30mが地域の境界線
- 道路境界線より奥行100mが地域の境界線
- その他による地域境界線

特別工業地区

- 準防火地域(都市計画施設区域を含む)

都市計画施設

- 道
- 公園
- 防火
- 汚物処理場及びごみ焼却場
- 河川

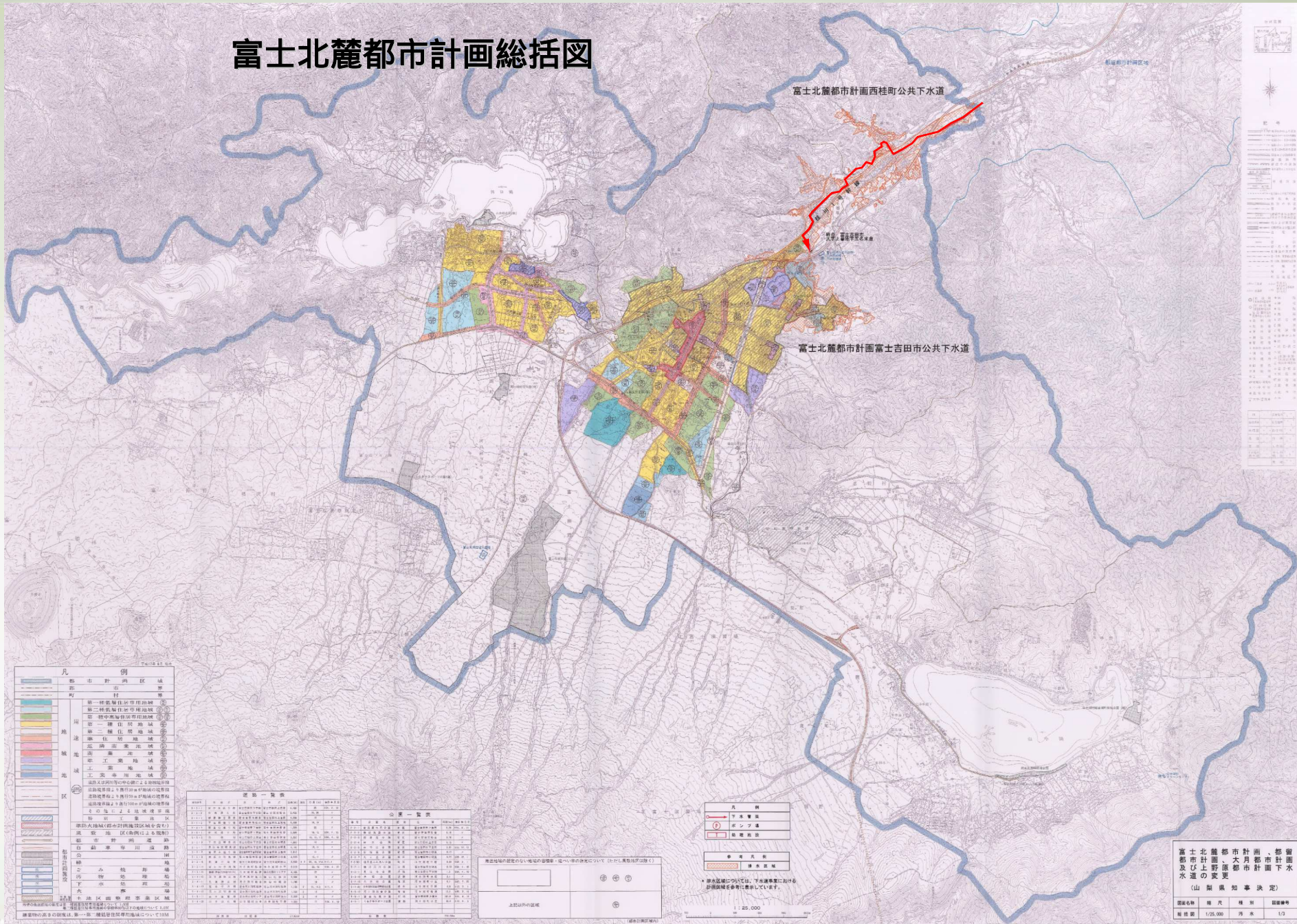
外壁の接合距離の限度は、第一・第二種低層住居専用地域について1m、建築物の高さの限度は、第一・第二種低層住居専用地域について10mである。

※都市計画区域内の用途地域の指定のない区域における容積率・建ぺい率の指定については、別添です。

富士北麓都市計画、都留都市計画、都野原都市計画及び上野原都市計画下水道の変更 (山梨県知事決定)

図面名称	縮尺	種別	図面番号
総括図	1/25,000	汚水	2/3

富士北麓都市計画総括図



- 凡例
- 都市計画区域
 - 市界
 - 町界
 - 村界
 - 第一種受容住宅専用地域
 - 第二種受容住宅専用地域
 - 第三種受容住宅専用地域
 - 第一種住宅地域
 - 第二種住宅地域
 - 第三種住宅地域
 - 第一種商業地域
 - 第二種商業地域
 - 第三種商業地域
 - 工業地域
 - 工業専用地域
 - 遊園地域
 - 公園緑地
 - 緑地
 - 河川
 - 湖沼
 - 森林
 - 農地
 - 雑木林
 - 田舎
 - 山
 - 道路
 - 鉄道
 - 河川
 - 湖沼
 - 森林
 - 農地
 - 雑木林
 - 田舎
 - 山
 - 道路
 - 鉄道

凡例

都市計画区域	市界	町界	村界
第一種受容住宅専用地域	第二種受容住宅専用地域	第三種受容住宅専用地域	第一種住宅地域
第二種住宅地域	第三種住宅地域	第一種商業地域	第二種商業地域
第三種商業地域	工業地域	工業専用地域	遊園地域
公園緑地	緑地	河川	湖沼
森林	農地	雑木林	田舎
山	道路	鉄道	

道路一覧表

道路名称	道路種別	延長	幅員	備考
富士北麓道路	主要地方道	1.2	12	
富士北麓支線	主要地方道	0.8	10	
富士北麓支線	主要地方道	0.5	10	
富士北麓支線	主要地方道	0.3	10	
富士北麓支線	主要地方道	0.2	10	

公算一覧表

公算名称	公算種別	延長	幅員	備考
富士北麓道路	主要地方道	1.2	12	
富士北麓支線	主要地方道	0.8	10	
富士北麓支線	主要地方道	0.5	10	
富士北麓支線	主要地方道	0.3	10	
富士北麓支線	主要地方道	0.2	10	

公算一覧表

公算名称	公算種別	延長	幅員	備考
富士北麓道路	主要地方道	1.2	12	
富士北麓支線	主要地方道	0.8	10	
富士北麓支線	主要地方道	0.5	10	
富士北麓支線	主要地方道	0.3	10	
富士北麓支線	主要地方道	0.2	10	

凡例

- 下水管線
- ポンプ場
- 調整池
- 浄水場
- 浄水設備

富士北麓都市計画、都留
 市、大月都市計画、野
 上野の
 水道の
 変更
 (山梨県知事決定)

図面名称	縮尺	種別	図面番号
富士北麓都市計画、都留市、大月都市計画、野上野の水道の変更	1/25,000	汚水	1/2