

第51回山梨県環境保全審議会（平成30年3月26日開催）

情報提供 (2) 資料

甲武信ユネスコエコパークの
登録推進について

みどり自然課

生物圏保存地域(ユネスコエコパーク)について

ユネスコが1976年(昭和51年)に開始した、生物圏保存地域※(国内呼称:ユネスコエコパーク)は、ユネスコ自然科学セクターのユネスコ人間と生物圏(MAB: Man and the Biosphere)計画の枠組みに基づいて国際的に認定された地域。

※英名: Biosphere Reserve (BR)

世界自然遺産が、顕著な普遍的価値を有する自然地域を保護・保全するのが目的であるのに対し、ユネスコエコパークは、生態系の保全と持続可能な利活用の調和を目的としており、保護・保全だけでなく自然と人間社会の共生に重点が置かれている。

認定総数は、120か国、669地域(2017年(平成29年)6月現在)。

ユネスコエコパークの機能

1. 保存機能(生物多様性の保全)
2. 経済と社会の発展
3. 学術的研究支援

個々の機能は独立のものではなく、ユネスコエコパークの機能を相互に強化する関係。この三つの機能を達成するためエコパークの中に、相互に依存する右の三つの区域を設定。

核心地域

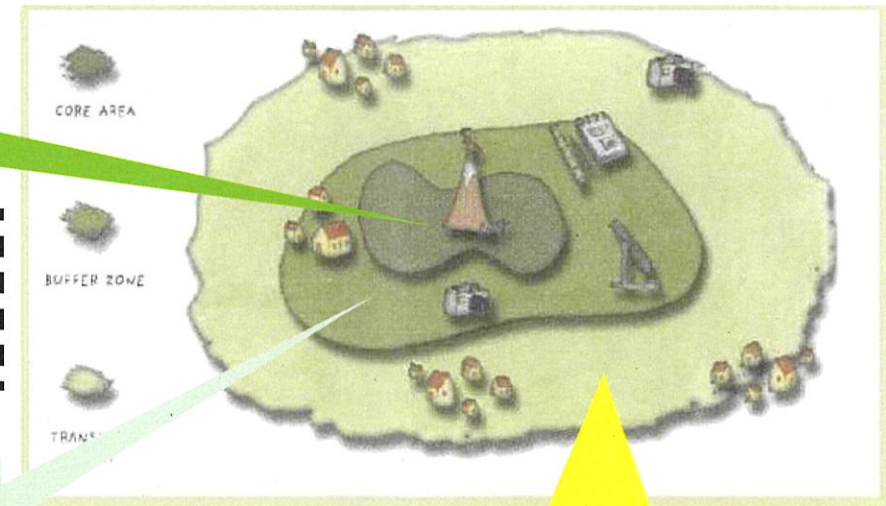
厳格に保護
長期的に保全

緩衝地域

核心地域を保護するための緩衝的な地域
教育、研修、エコツーリズムに活用

移行地域

人が生活し、自然と調和した持続可能な発展を実現する地域



甲武信ユネスコエコパーク 概要

1 名称、構成自治体

【名称】

甲武信生物圏保存地域（甲武信ユネスコエコパーク）

【構成自治体：3県10市町村】

埼玉県、秩父市、小鹿野町
山梨県、甲府市、山梨市、北杜市、甲斐市、甲州市、小菅村、丹波山村
長野県、川上村

2 特徴

- ・甲武信ヶ岳、金峰山、雲取山等の日本百名山に挙げられる山々が連なる奥秩父主稜を中心に、荒川、多摩川、笛吹川（富士川）、千曲川（信濃川）源流部及びその周辺地域をエリアとしている。
- ・この地域は、山岳や森に加えて御岳昇仙峡等の渓谷が、四季折々に彩りを変える日本的で素朴な美しい自然に恵まれており、首都圏近郊にありながら、連続性があり、生物多様性に富む、貴重な生態系が広く保全されている。
- ・古来人々を楽しませてきた民俗芸能が保全・伝承され、山岳・神社信仰にまつわる多様な文化が、今もなお息づいている地域でもある。
- ・山肌を覆う深い森は、首都圏や周辺地域の水源域として古くから守られてきており、現在でも上流域と下流域の水の繋がりを意識して、森づくりや自然保護等に取り組む団体や事業者、地域住民も多い。
- ・国内最大の生産量を誇るモモやブドウなどの果樹や高原野菜における環境配慮型の農業や、FSC森林管理認証による林業など、持続的な農林業も広く営まれている。

3 ゾーニング

- ・総面積 190,603ha
- ・核心地域（13,364ha）
主に秩父多摩甲斐国立公園の特別保護地区と第一種特別地域を設定
- ・緩衝地域（70,858ha）
主に秩父多摩甲斐国立公園の第二種、第三種特別地域、普通地域を設定
- ・移行地域（106,381ha）
主に秩父多摩甲斐国立公園区域外の居住区を設定

核心地域 —生物多様性を保全する地域—

- ・西の瑞牆山から東の雲取山まで、奥秩父主稜の亜高山帯が連なる源流の地
- ・首都圏に近接しながら、生物多様性に富む、自然環境が保全される地域



甲武信ヶ岳



千曲川源流



ヒメギフチョウ



カメカゼ類

緩衝地域 —核心地域のバッファー、学術的研究支援を行う地域—

- ・地域資源を活用したエコツーリズムや環境学習の推進の場
- ・急峻な谷と山岳が生む、渓谷美、景観



御岳昇仙峡



西沢渓谷



多摩川源流大学



ユネスコスクール

移行地域 —経済と社会の発展を行う地域—

- ・地域資源を活用した農産物や伝統工芸品の生産等の経済活動
- ・伝統文化の保全・継承



一之瀬高橋の春駒



秩父夜祭



三峯神社



大露頭 ようばけ



浅尾ダイコン



きおび編み



ブドウ畑



薪ボイラー のめこい湯

4 スケジュール

- ・平成30年9月上旬 日本ユネスコ国内委員会からユネスコ本部への推薦
- ・平成31年5月～7月頃 MAB計画国際調整理事会による審議、登録の可否決定

138°20'0"E

138°40'0"E

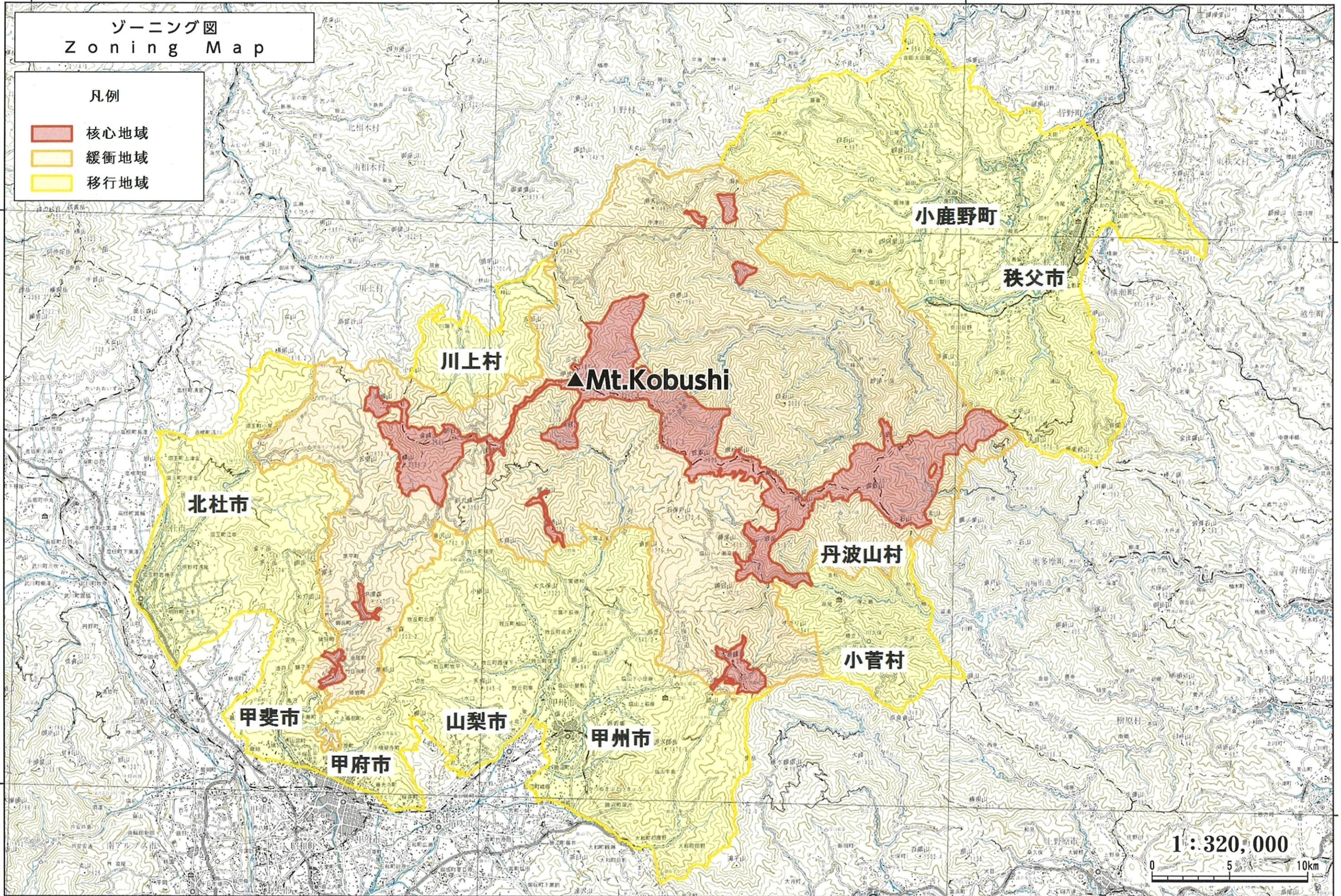
139°0'0"E

36°0'0"N

36°0'0"N

35°40'0"N

35°40'0"N



138°20'0"E

138°40'0"E

139°0'0"E

139°20'0"E