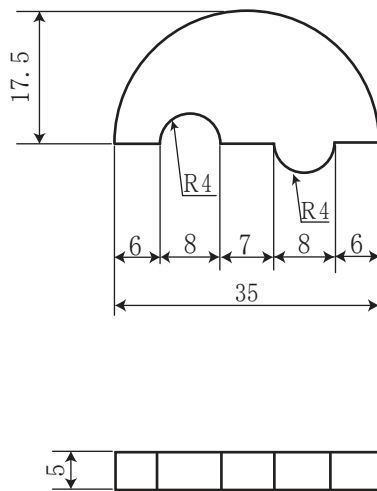


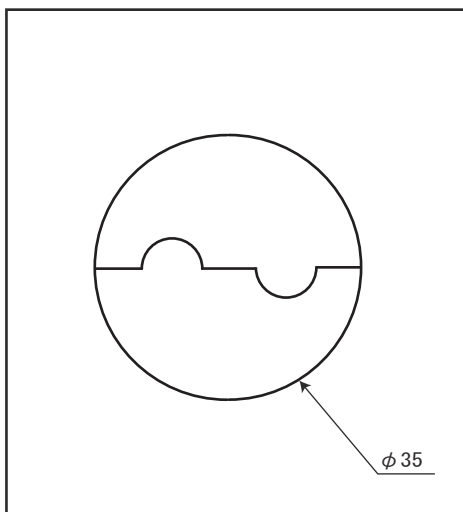
平成 25年度 宝石加工： ジュエリーマスター実技試験問題 C

問 次の図面に従い、与えられた材料で制作しなさい。

制作時間： 6時間



制作した 2 個を組み合わせた状態の図



注意事項

- ・表面はすべて磨き仕上げとすること
- ・エッジの処理は糸面取りとすること
- ・2 個を組み合わせた寸法は  $\phi 35$  とすること
- ・問題用紙は試験終了後提出すること
- ・作品は、作品容器に入れること

1	白水晶、 $t=6$ 、 $40 \times 25$	
No.	配布材料	
ジュエリーマスター	1 / 1	変形ガードル・ルース
宝石加工（実技）	三角法	平成 25年度
山梨県ジュエリーマスター認定試験		