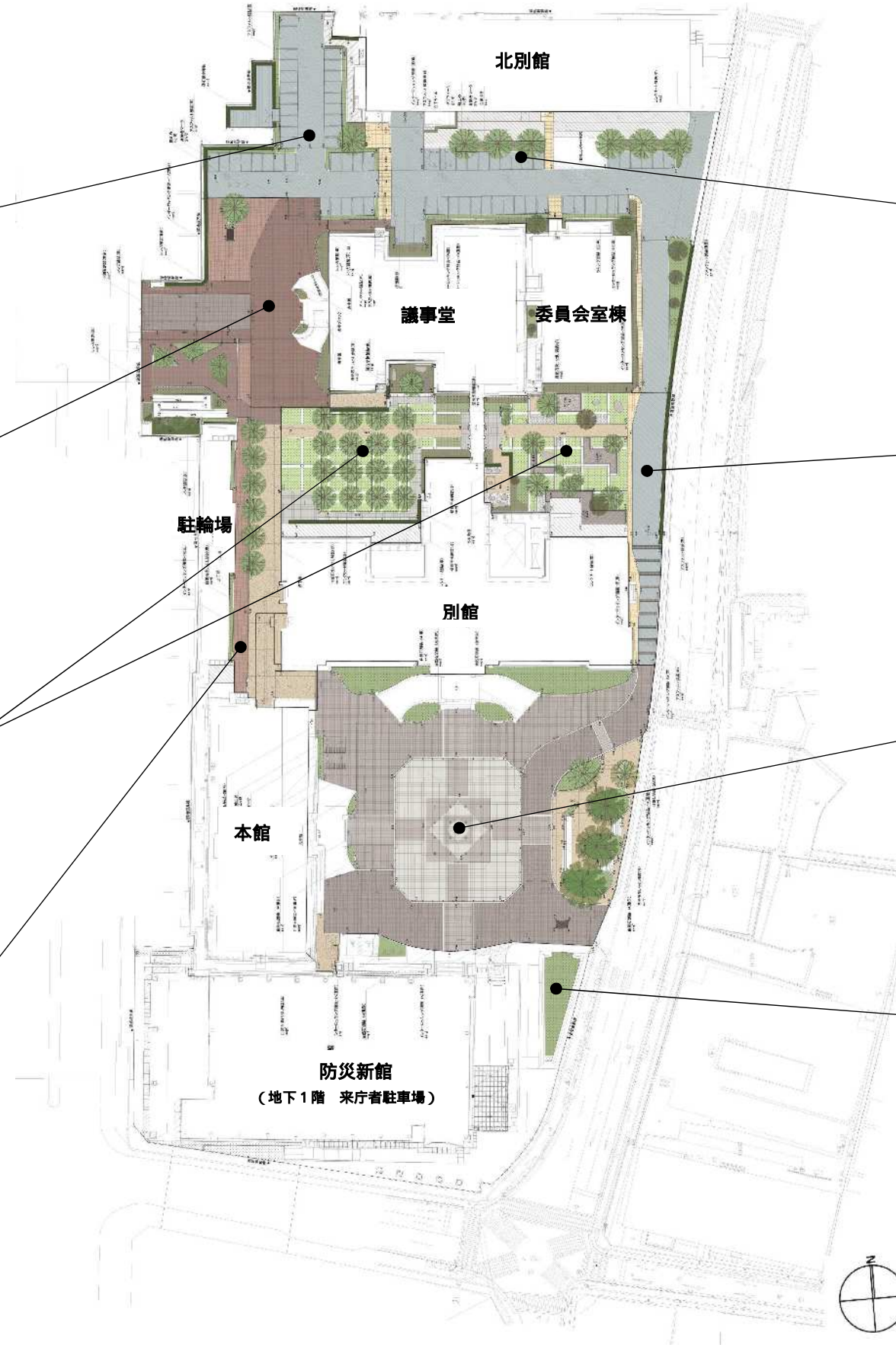


県庁敷地整備計画図



【北別館西側駐車場】

警察別館跡地に駐車場を整備。
駐車場周囲を緑化。

【北別館南側駐車場・駐輪場】

スロープを撤去し、駐車場・駐輪場を整備。
駐車場周囲を緑化。
駐輪場に沿って並木。

【議事堂前広場】

西別館を解体し、平和通りからの出入口を拡幅。
議事堂や別館のレトロな洋風のイメージに合わせてレンガ張り舗装。
議事堂ライトアップ。

【別館東側通路】

車両通路。
舞鶴通り沿いを緑化。

【別館北側広場（西・東）】

休憩ができる芝生広場。
樹木や石を使った洋風のデザイン。
東屋等を設置。
本館前庭の一部樹木・石を移設。

【本館前広場】

中央部は歩行者広場、南側・東側に車両通路。
石張り舗装。夏期に噴水が現れる。
イベント開催や災害時ストックヤード等に活用できる。
舞鶴通り沿いの緑地の高木の下を自由に歩行できる。
別館ライトアップ。

【別館西側通路】

歩行者専用通路。西側の駐輪場前は二輪車通路。
駐輪場に沿って並木。

【石垣パーク】

防災新館とともに整備。（平成25年8月）
石垣とツツジ等植栽。

埋蔵文化財等の関係で整備内容に変更を生ずる可能性があります。

