

給 与 報 告 資 料

目 次

1 職員給与関係

平成 25 年職員給与実態調査の概要	1
第 1 表 給料表別職員構成	2
第 2 表 部局別職員構成	2
第 1 図 年齢別職員構成	3
第 3 表 給料表別・学歴別・男女別職員構成比	3
第 4 表 給料表別職員 1 人当たり平均給与月額	4
第 5 表 給料表別平均年齢	5
第 2 図 平均給与月額の推移	5
第 6 表 給料表別・級別平均給与月額等	6
第 7 表 給料表別・級別・号給別人員分布	12
1 行政職給料表	12
2 医療職給料表(一)	14
3 医療職給料表(二)	16
4 医療職給料表(三)	18
5 研究職給料表	20
6 福祉職給料表	22
7 教育職給料表(一)	24
8 教育職給料表(二)	26
9 教育職給料表(三)	28
10 公安職給料表	30
第 8 表 給料表別・級別・年齢別人員分布及び平均経験年数	32
1 行政職給料表	32
2 医療職給料表(一)	33
3 医療職給料表(二)	34
4 医療職給料表(三)	35
5 研究職給料表	36
6 福祉職給料表	37
7 教育職給料表(一)	38
8 教育職給料表(二)	39
9 教育職給料表(三)	40
10 公安職給料表	41

第 9 表	職員の扶養手当等の状況	42
1	給料表別扶養手当の支給状況	42
2	給料表別扶養親族の状況	43
第 10 表	職員の住居手当等の状況	42
1	給料表別住居手当の支給状況	42
2	給料表別住居の状況	44
3	職員の住居の状況	44
第 11 表	職員の通勤手当等の状況	45
1	給料表別通勤手当の支給状況	45
2	職員の通勤方法	45
第 12 表	再任用職員の適用給料表別・級別人員	46
1	フルタイム勤務職員	46
2	短時間勤務職員	46

2 民間給与及び公民比較関係

	平成 25 年職種別民間給与実態調査の概要	47
第 13 表	産業別・規模別調査事業所数	49
第 14 表	職種別・規模別平均給与額等	50
1	公民給与比較の対象職種	50
2	公民給与比較の対象外職種	54
第 15 表	民間における初任給の状況	55
1	民間における初任給の改定状況	55
2	民間における初任給の支給状況	55
3	職員と民間従業員の初任給の比較	55
第 16 表	民間における昇給制度の状況	56
第 17 表	民間における家族手当の支給状況	56
第 18 表	民間における住居（住宅）手当の支給状況	57
第 19 表	民間における冬季賞与の考課査定分の配分状況	57
第 20 表	職員と民間従業員の職務対応	58

3 物価、生計費及び労働経済関係

第 21 表	世帯人員別標準生計費（甲府市）	59
	平成 25 年 4 月の世帯人員別標準生計費算定方法	59
第 22 表	労働経済指標	60

1 職員給与関係

平成 25 年職員給与実態調査の概要

今回の報告の基礎とするため、本委員会が実施した「平成 25 年職員給与実態調査」の概要は、次のとおりである。

1 調査の目的と時期

この調査は、地方公務員法第 8 条第 1 項の規定に基づき、職員給与の実態を把握し、職員の給与制度の運用の基礎資料を得ることを目的として、平成 25 年 4 月現在で実施したものである。

2 調査の対象

調査対象職員は、平成 25 年 4 月 1 日現在において在職する職員で、山梨県職員給与条例（昭和 27 年山梨県条例第 39 号）、山梨県学校職員給与条例（昭和 27 年山梨県条例第 40 号）又は山梨県警察職員給与条例（昭和 29 年山梨県条例第 43 号）に定める給料表の適用を受けるものとした。ただし、公益法人へ派遣中の職員、再任用職員、休職中の職員、育児休業中の職員、育児短時間勤務職員、臨時的任用職員等は除外した。

3 調査の内容

平成 25 年 4 月分の給与、年齢、性別、学歴、経験年数、扶養親族、住宅、通勤方法等

4 調査の方法

この調査は、電子計算システムに入力されている職員の給与資料により行った。

第1表 給料表別職員構成

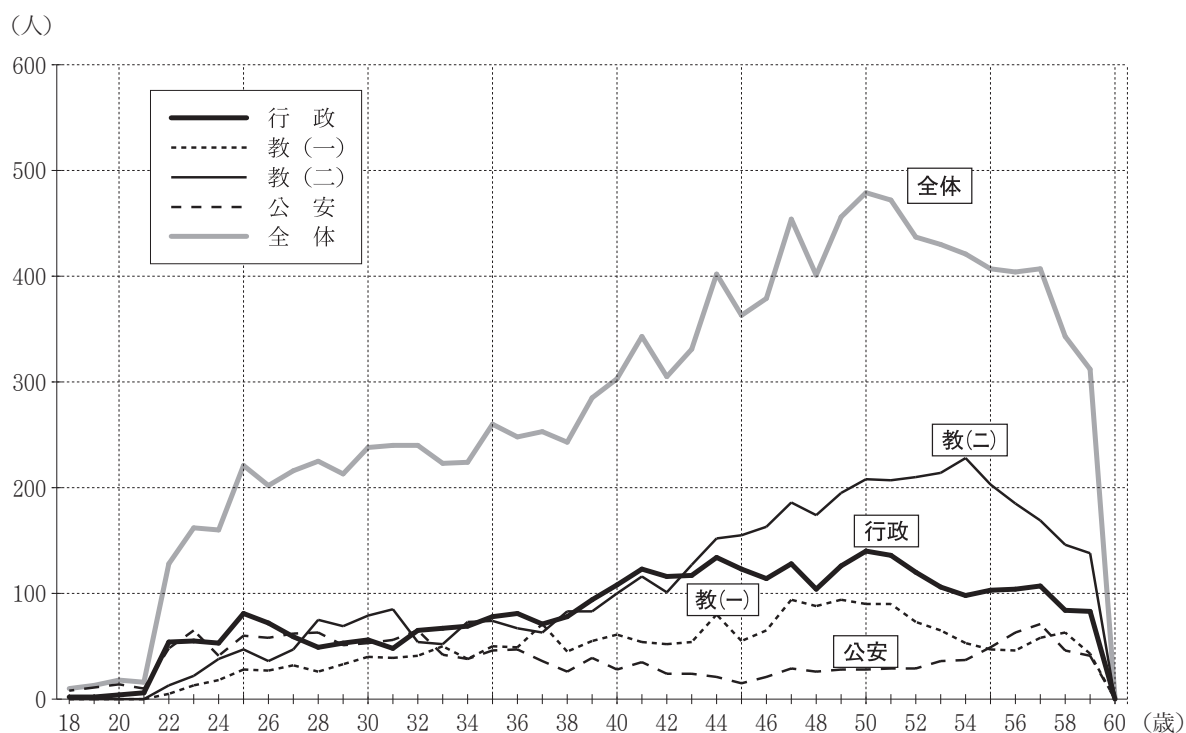
給料表	職員数	構成比	平均年齢
	人	%	歳
行政職	3,471	29.2	43.3
医療職(一)	18	0.2	45.6
医療職(二)	58	0.5	38.4
医療職(三)	49	0.4	39.6
研究職	194	1.6	42.1
福祉職	52	0.5	32.8
教育職(一)	1,985	16.7	44.1
教育職(二)	4,437	37.3	46.3
教育職(三)	5	0.0	44.4
公安職	1,619	13.6	39.0
全職員	11,888	100	43.9

第2表 部局別職員構成

給料表	知事	教委	警察	その 事務 他局	総数
	人	人	人	人	人
行政職	2,484	707	236	44	3,471
医療職(一)	18				18
医療職(二)	20	38			58
医療職(三)	46	2	1		49
研究職	161	18	15		194
福祉職	52				52
教育職(一)		1,985			1,985
教育職(二)		4,437			4,437
教育職(三)	5				5
公安職			1,619		1,619
全職員	2,786	7,187	1,871	44	11,888

(注) その他事務局とは、議会、人事委員会、監査委員の各事務局をいう。

第1図 年齢別職員構成



第3表 給料表別・学歴別・男女別職員構成比

給料表	学歴別			男女別	
	大学卒	短大卒	高校卒	男	女
	%	%	%	%	%
行政職	74.9	9.2	15.9	72.4	27.6
医療職(一)	100.0			83.3	16.7
医療職(二)	48.3	51.7		10.3	89.7
医療職(三)	91.8	8.2		6.1	93.9
研究職	97.4	2.1	0.5	82.5	17.5
福祉職	92.3	7.7		30.8	69.2
教育職(一)	94.4	3.1	2.5	57.9	42.1
教育職(二)	97.0	3.0		48.9	51.1
教育職(三)	80.0	20.0		100.0	
公安職	54.1	4.8	41.1	95.1	4.9
全職員	84.0	5.0	11.0	63.7	36.3

第4表 給料表別職員1人当たり平均給与月額

給料表	給料			給与		
	平成25年 4月(A)	平成24年 4月(B)	前年比 (A-B)/B×100	平成25年 4月(C)	平成24年 4月(D)	前年比 (C-D)/D×100
	円	円	%	円	円	%
行政職	341,256 (343,403)	342,806 (344,994)	△ 0.45 (△ 0.46)	363,908 (366,055)	365,810 (367,998)	△ 0.52 (△ 0.53)
医療職(一)	456,283 (464,716)	453,708 (462,217)	0.57 (0.54)	559,538 (567,971)	558,529 (567,038)	0.18 (0.16)
医療職(二)	299,017 (299,017)	302,497 (302,497)	△ 1.15 (△ 1.15)	315,703 (315,703)	318,970 (318,970)	△ 1.02 (△ 1.02)
医療職(三)	326,243 (326,765)	327,852 (328,340)	△ 0.49 (△ 0.48)	337,762 (338,284)	339,318 (339,806)	△ 0.46 (△ 0.45)
研究職	354,716 (356,002)	351,008 (352,277)	1.06 (1.06)	377,939 (379,225)	373,886 (375,155)	1.08 (1.08)
福祉職	261,338 (261,338)	279,084 (279,084)	△ 6.36 (△ 6.36)	304,937 (304,937)	326,014 (326,014)	△ 6.47 (△ 6.47)
教育職(一)	369,543 (370,374)	368,397 (369,219)	0.31 (0.31)	413,345 (414,176)	412,221 (413,043)	0.27 (0.27)
教育職(二)	375,451 (377,148)	374,875 (376,567)	0.15 (0.15)	415,424 (417,121)	414,902 (416,594)	0.13 (0.13)
教育職(三)	389,323 (389,323)	363,820 (363,820)	7.01 (7.01)	426,547 (426,547)	395,420 (395,420)	7.87 (7.87)
公安職	322,945 (323,586)	324,437 (325,084)	△ 0.46 (△ 0.46)	345,503 (346,144)	347,054 (347,701)	△ 0.45 (△ 0.45)
全職員	356,045 (357,567)	356,390 (357,917)	△ 0.10 (△ 0.10)	388,835 (390,357)	389,431 (390,958)	△ 0.15 (△ 0.15)

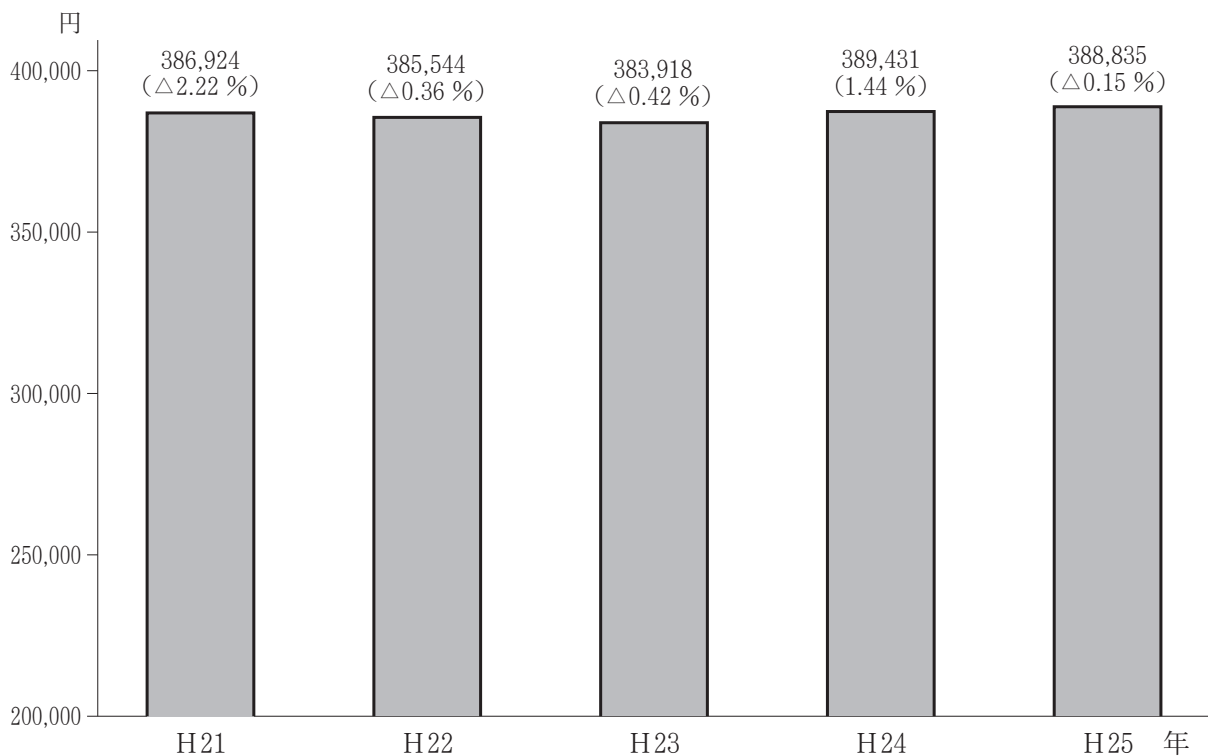
(注) 1 給与は、給料、給料の調整額、地域手当、教職調整額、義務教育等教員特別手当及び扶養手当の合計である。

2 ()内は、特例条例による減額措置がないものとした場合の額又は比率である。

第5表 給料表別平均年齢

給料表	年 齢		給料表	年 齢	
	平成 25 年 4 月	平成 24 年 4 月		平成 25 年 4 月	平成 24 年 4 月
	歳	歳		歳	歳
行政職	43.3	43.4	教育職（一）	44.1	43.9
医療職（一）	45.6	45.0	教育職（二）	46.3	46.0
医療職（二）	38.4	39.0	教育職（三）	44.4	41.3
医療職（三）	39.6	39.6	公安職	39.0	39.1
研究職	42.1	41.6			
福祉職	32.8	35.4	全職員	43.9	43.8

第2図 平均給与月額推移



(注) 1 各年次とも4月の平均給与月額で、特例条例による減額措置後の金額又は比率である。

2 ()内は、前年比である。

第6表 給料表別・

区 分	職 員 数			平均 年齢	平均 経験 年数	給 料 額 給 月	給料の 調整額	地 域 手 当	教 職 調 整 額	義務教育 等特別 手 当	扶 養 手 当	小 計 (I)
	男	女	計									
行政職給料表	人	人	人	歳	年	円	円	円	円	円	円	円
1 級	147	107	254	24.6	2.3	185,707 (185,707)	461	5,599			461	192,228 (192,228)
2 級	201	122	323	28.5	5.7	218,051 (218,051)	676	7,236			2,271	228,234 (228,234)
3 級	292	218	510	35.9	13.2	279,801 (279,801)	536	9,256			6,808	296,401 (296,401)
4 級	552	330	882	43.7	21.7	354,883 (354,883)	561	11,282			10,824	377,550 (377,550)
5 級	392	83	475	47.6	25.2	385,850 (385,850)	603	12,834			15,656	414,943 (414,943)
6 級	786	92	878	53.5	31.3	412,286 (418,322)	424	14,119			15,847	442,676 (448,712)
7 級	78	3	81	56.2	33.4	428,228 (441,472)	149	16,066			15,093	459,536 (472,780)
8 級	51	2	53	57.6	34.5	453,230 (467,889)		18,993			12,802	485,025 (499,684)
9 級	15		15	56.3	32.8	481,523 (501,587)		19,374			13,900	514,797 (534,861)
計	2,514	957	3,471	43.3	21.0	341,256 (343,403)	511	11,386			10,755	363,908 (366,055)
医療職給料表(-)												
1 級	2		2	26.8	2.8	274,600 (274,600)		41,190				315,790 (315,790)
2 級	1	1	2	34.8	11.3	397,550 (397,550)		60,120			3,250	460,920 (460,920)
3 級	10	1	11	47.1	23.5	475,383 (484,573)	13,182	85,760			18,364	592,689 (601,879)
4 級	2	1	3	59.6	35.5	546,530 (563,433)	5,167	102,030			12,500	666,227 (683,130)
計	15	3	18	45.6	21.8	456,283 (464,716)	8,917	80,671			13,667	559,538 (567,971)
医療職給料表(二)												
1 級												
2 級	2	14	16	28.7	5.9	216,300 (216,300)	5,750	6,674			406	229,130 (229,130)
3 級	1	12	13	35.0	12.9	270,908 (270,908)	3,500	8,232				282,640 (282,640)
4 級		10	10	42.4	20.2	330,920 (330,920)		10,006			2,600	343,526 (343,526)
5 級	3	16	19	46.9	25.4	371,114 (371,114)	10,500	11,551			3,421	396,586 (396,586)
6 級												
7 級												
計	6	52	58	38.4	16.3	299,017 (299,017)	5,810	9,195			1,681	315,703 (315,703)

(注) ()内は、特例条例による減額措置がないものとした場合の額である。

級別平均給与月額等

管理職 手当	初任給 調整 手当	通勤 手当	特 地・ 地 へ 手 当	住 居 手 当	時 間 外 務 手 当	宿 日 直 当	特 殊 手 当	単身赴任手当		そ の 他 の 手 当	小 計 (Ⅱ)	合 計 (Ⅰ+Ⅱ)
								基本額	加算額			
円	円	円	円	円	円	円	円	円	円	円	円	円
		9,361	322	2,270	16,791	397	951			185	30,277	222,505 (222,505)
		10,021		8,914	30,420	424	1,466			525	51,770	280,004 (280,004)
		8,419	31	7,270	36,971	559	654	45	24	180	54,153	350,554 (350,554)
		10,236	171	4,336	41,454	678	740	156	75	242	58,088	435,638 (435,638)
		9,978		3,393	41,676	1,379	481	194	76	740	57,917	472,860 (472,860)
28,110		10,800	48	1,593	17,786	959	290	79	27	277	59,969	502,645 (508,681)
78,826		11,623		1,000						680	92,129	551,665 (564,909)
98,434		9,597		1,019				1,302	340	374	111,066	596,091 (610,750)
130,300		6,186								560	137,046	651,843 (671,907)
11,016		9,998	84	4,072	30,228	754	629	113	45	346	57,285	421,193 (423,340)
	306,000	2,000		13,500							321,500	637,290 (637,290)
	306,000	6,384		13,500							325,884	786,804 (786,804)
55,618	265,718	22,934		2,000	672	47,273	27,273			582	422,070	1,014,759 (1,023,949)
99,100	107,000	10,074				26,667	16,667				259,508	925,735 (942,638)
50,506	248,217	16,626		4,222	411	33,333	19,444			356	373,115	932,653 (941,086)
		7,823		9,781	6,279		625				24,508	253,638 (253,638)
		7,132		4,154	14,026		769				26,081	308,721 (308,721)
		3,951		2,700	13,310						19,961	363,487 (363,487)
		7,921		6,316	15,387						29,624	426,210 (426,210)
		7,032		6,164	12,211		345				25,752	341,455 (341,455)

区 分	職 員 数			平均 年齢	平均 経験 年数	給 料 額 給 月	給料の 調整額	地 域 手当	教 職 調整額	義務教育 等特別 手当	扶 養 手当	小 計 (I)
	男	女	計									
医療職給料表(三)	人	人	人	歳	年	円	円	円	円	円	円	円
1 級												
2 級	2	11	13	25.8	3.1	223,900 (223,900)		6,717				230,617 (230,617)
3 級	1	2	3	27.5	5.0	248,133 (248,133)		7,444				255,577 (255,577)
4 級		1	1	31.3	8.9	279,100 (279,100)		8,373				287,473 (287,473)
5 級		29	29	45.5	23.1	372,627 (372,627)	710	11,260			2,000	386,597 (386,597)
6 級		3	3	56.6	35.2	415,184 (423,700)		13,751				428,935 (437,451)
7 級												
計	3	46	49	39.6	17.1	326,243 (326,765)	420	9,915			1,184	337,762 (338,284)
研究職給料表												
1 級												
2 級	35	19	54	30.6	7.4	266,976 (266,976)	172	7,940			2,528	277,616 (277,616)
3 級	99	15	114	44.9	21.6	379,212 (379,980)	478	11,937			14,329	405,956 (406,724)
4 級	24		24	53.4	29.6	426,397 (431,939)		14,365			20,396	461,158 (466,700)
5 級	2		2	59.8	36.2	467,238 (481,689)		17,283			6,500	491,021 (505,472)
計	160	34	194	42.1	18.8	354,716 (356,002)	329	11,180			11,714	377,939 (379,225)
福祉職給料表												
1 級	4	14	18	24.8	1.9	195,639 (195,639)	31,200	6,816			361	234,016 (234,016)
2 級	6	14	20	30.9	7.6	241,620 (241,620)	28,290	8,156			1,950	280,016 (280,016)
3 級		1	1	35.8	13.0	290,500 (290,500)	48,000	10,155				348,655 (348,655)
4 級	4	5	9	43.3	21.0	362,856 (362,856)	34,744	12,166			7,944	417,710 (417,710)
5 級	2	2	4	54.3	31.9	419,874 (419,874)	33,300	14,098			16,750	484,022 (484,022)
6 級												
計	16	36	52	32.8	9.9	261,338 (261,338)	31,179	8,882			3,538	304,937 (304,937)
教育職給料表(-)												
1 級	36	20	56	35.0	12.6	259,957 (259,957)	5,362	8,452	10,398	3,062	6,036	293,267 (293,267)
2 級	1,000	806	1,806	43.6	20.7	366,912 (366,912)	3,531	11,820	14,676	5,337	8,905	411,181 (411,181)
特 2 級	5		5	50.3	27.1	427,180 (427,180)		13,915	17,087	6,210	19,600	483,992 (483,992)
3 級	70	9	79	55.7	32.2	453,575 (467,249)	4,021	16,113		7,102	14,570	495,381 (509,055)
4 級	38	1	39	58.4	34.4	471,117 (485,688)	3,779	17,135		7,430	11,307	510,768 (525,339)
計	1,149	836	1,985	44.1	21.2	369,543 (370,374)	3,598	13,689	12,006	5,386	9,123	413,345 (414,176)

区 分	職 員 数			平均 年齢	平均 経験 年数	給 料 額 給 月	給料の 調整額	地 域 手 当	教 職 調 整 額	義務教育 等特別 手 当	扶 養 手 当	小 計 (I)
	男	女	計									
教育職給料表(二)	人	人	人	歳	年	円	円	円	円	円	円	円
2 級	1,615	2,225	3,840	44.8	21.9	366,294 (366,294)	1,170	11,650	14,652	5,844	7,191	406,801 (406,801)
特 2 級	26		26	52.3	29.5	413,869 (413,869)		13,432	16,555	6,923	17,327	468,106 (468,106)
3 級	280	23	303	54.6	31.2	425,593 (438,230)		15,072		7,343	14,602	462,610 (475,247)
4 級	250	18	268	57.8	34.5	446,253 (460,054)		15,957		7,915	10,440	480,565 (494,366)
計	2,171	2,266	4,437	46.3	23.4	375,451 (377,148)	1,013	12,777	12,154	6,077	7,952	415,424 (417,121)
教育職給料表(三)												
1 級												
2 級												
3 級	4		4	44.6	18.8	374,604 (374,604)		11,936			23,250	409,790 (409,790)
4 級	1		1	43.6	19.0	448,200 (448,200)		14,376			31,000	493,576 (493,576)
5 級												
計	5		5	44.4	18.8	389,323 (389,323)		12,424			24,800	426,547 (426,547)
公安職給料表												
1 級	223	25	248	23.7	2.5	208,094 (208,094)		6,269			875	215,238 (215,238)
2 級	286	27	313	28.5	6.4	243,519 (243,519)		7,478			5,752	256,749 (256,749)
3 級	243	15	258	35.0	13.3	290,254 (290,254)		9,238			12,645	312,137 (312,137)
4 級	400	12	412	45.5	24.7	371,689 (371,689)	77	11,765			17,815	401,346 (401,346)
5 級	252	1	253	51.8	31.0	422,777 (422,777)		13,279			19,866	455,922 (455,922)
6 級	60		60	53.7	33.4	441,558 (441,558)		13,798			18,392	473,748 (473,748)
7 級	49		49	55.0	33.3	440,266 (453,883)		16,305			16,000	472,571 (486,188)
8 級	15		15	56.9	35.5	454,400 (468,454)		17,051			14,233	485,684 (499,738)
9 級	11		11	58.0	35.9	468,366 (482,851)		17,954			16,000	502,320 (516,805)
計	1,539	80	1,619	39.0	17.7	322,945 (323,586)	20	10,232			12,306	345,503 (346,144)
合 計	7,578	4,310	11,888	43.9	21.3	356,045 (357,567)	1,316	11,693	7,055	3,168	9,558	388,835 (390,357)

管理職 手当	初任給 調整 手当	通勤 手当	特 地・ 地 へ 手 当	住 居 手 当	時 間 外 務 手 当	宿 日 直 当	特 殊 勤 手 当	単身赴任手当		そ の 他 の 手 当	小 計 (Ⅱ)	合 計 (Ⅰ+Ⅱ)
								基本額	加算額			
円	円	円	円	円	円	円	円	円	円	円	円	円
		5,436	647	3,144			4,937	30	2		14,196	420,997 (420,997)
		3,812		1,038			6,931				11,781	479,887 (479,887)
49,564		7,670	1,753	571				607	79		60,244	522,854 (535,491)
61,426		8,053	1,991	342				343	89		72,244	552,809 (566,610)
7,095		5,737	800	2,787			4,313	88	12		20,832	436,256 (437,953)
		6,047		13,500							19,547	429,337 (429,337)
		6,000									6,000	499,576 (499,576)
		6,038		10,800							16,838	443,385 (443,385)
		1,314		829	19,982	3,716	10,523			6,209	42,573	257,811 (257,811)
		3,461		4,854	42,481	15,182	12,724	147		4,987	83,836	340,585 (340,585)
		5,146	52	4,681	50,918	13,479	12,221	981		4,409	91,887	404,024 (404,024)
		4,914	108	1,650	58,353	12,128	9,433	4,019		5,947	96,552	497,898 (497,898)
		4,512		883	76,154	14,286	7,344	2,818		6,083	112,080	568,002 (568,002)
		5,476			95,512	4,560	3,901	2,300		787	112,536	586,284 (586,284)
73,639		5,504		551			1,633	4,694		11,969	97,990	570,561 (584,178)
85,693		3,050					169	9,200		5,333	103,445	589,129 (603,183)
99,627		3,795					173	8,364		13,636	125,595	627,915 (642,400)
3,700		4,070	36	2,386	49,678	11,140	9,764	2,017		5,615	88,406	433,909 (434,550)
7,123	375	7,564	328	3,550	15,886	1,889	3,950	344	20	1,902	42,931	431,766 (433,288)

第7表 給料表別・級別・

1 行政職給料表

職務の級 号 給	1 級	2 級	3 級	4 級	5 級	6 級	7 級	8 級	9 級
	人	人	人	人	人	人	人	人	人
1						1			2
2									
3		1							
4									
5									
6									
7		2							
8		2							
9	2	10							
10	1	8							
11		34	1						
12	1	3	2						
13	1	11	1				1		1
14		20	5						2
15		8	7						6
16	2	41	19						2
17	1	5	15	1			1		1
18		22	9						
19		9	7						
20	1	28	20	2					1
21	2	11	13	1					
22	1	7	18	3					
23	3	3	11	1					
24	8	21	36	25					
25	1	14	12	11					
26	3	8	13	7					
27	6	9	9	8				3	
28	6	29	48	3				8	
29	47	5	12	28				10	
30	5	8	9	10				5	
31	3	2	15	10				7	
32	9	2	36	11				3	
33	37		8	4			1	3	
34	5		10	34				4	
35	8		11	13			4		
36	3		38	6			7	5	
37	10		10	11			26	3	
38	44		16	10					
39	8		11	14					
40	3		4	48				1	
41	14		4	7		1	4		
42			5	8			2		
43			5	5			12		
44	5		7	71			4		
45	1		3	12		1	4	1	
46	1		4	11		1	6		
47	1			13			4		
48			1	66	1	1	2		
49	2		2	10		1	1		
50	2			19	1	69	1		
51			4	8	4	26			
52	3		3	36	92	2	1		
53			4	12	5	5			
54				37	7	16			
55	1		1	14	8	91			
56			2	74	8	16			
57			1	20	80	4			
58	1		2	16	12	11			
59				11	13	14			
60				7	6	64			
61			9	7	82	18			
62			3	8	10	14			
63				5	18	5			
64	1		6	2	9	57			

号給別人員分布

職務の級 号 給	1 級	2 級	3 級	4 級	5 級	6 級	7 級	8 級	9 級
	人	人	人	人	人	人	人	人	人
65			4	6	41	8			
66	1		3	4	6	15			
67				5	12	3			
68			4	2	7	13			
69			1	9	9	43			
70				3	4	11			
71				3	2	24			
72			2	1	2	27			
73				3	3	41			
74			1		3	25			
75				6	3	19			
76				2		42			
77				2	2	189			
78				5	3				
79									
80				4	1				
81				6	1				
82				1	1				
83				2	1				
84				3	1				
85				6	17				
86				1					
87				3					
88				5					
89									
90				2					
91									
92				2					
93				56					
94									
95									
96									
97			1						
98									
99									
100									
101									
102									
103									
104									
105									
106									
107									
108									
109									
110									
111									
112									
113			2						
114									
115									
116									
117									
118									
119									
120									
121									
122									
123									
124									
125									
人員計(人)	254	323	510	882	475	878	81	53	15
級別人員比率(%)	7.3	9.3	14.7	25.5	13.7	25.3	2.3	1.5	0.4
									合 計
									3,471
									100.0

2 医療職給料表（一）

職務の級 号 給	1 級	2 級	3 級	4 級
1				
2				
3				
4				
5				
6			1	
7				
8				
9				
10				
11				
12	2	1		
13				
14				
15				
16				
17				
18				
19				
20			1	
21				
22				
23				
24				
25				
26				
27				
28				
29				
30				
31				
32				
33				
34				
35				
36				
37			1	
38				
39				
40			1	
41				
42				
43				
44		1		
45				
46			1	1
47			1	
48				
49				1
50			2	
51			1	
52				
53				
54				
55				
56				

職務の級 号 給	1 級	2 級	3 級	4 級
57				人
58				1
59			1	
60			1	
61				
62				
63				
64				
65				
66				
67				
68				
69				
70				
71				
72				
73				
74				
75				
76				
77				
78				
79				
80				
81				
82				
83				
84				
85				
86				
87				
88				
89				
90				
91				
92				
93				
94				
95				
96				
97				
人員計(人)	2	2	11	3
級別人員比率(%)	11.1	11.1	61.1	16.7
				合 計
				18
				100.0

3 医療職給料表（二）

職務の級 号 給	1 級	2 級	3 級	4 級	5 級	6 級	7 級
	人	人	人	人	人	人	人
1							
2							
3							
4							
5							
6							
7							
8		1					
9		1					
10							
11							
12							
13							
14							
15							
16					1		
17							
18							
19		1					
20							
21		2					
22							
23		1	1				
24		1					
25		1					
26		1	1				
27		2	2				
28		1	2	1	1		
29					1		
30							
31		1					
32							
33		1					
34		1					
35			1				
36							
37		1			1		
38							
39			1				
40							
41							
42			1				
43			1				
44							
45				1	2		
46							
47			1		2		
48			1				
49							
50							
51							
52			1	1			
53							
54				1	1		
55							
56				1			
57					1		
58							
59					2		
60							

職務の級 号 給	1 級	2 級	3 級	4 級	5 級	6 級	7 級
	人	人	人	人	人	人	人
61							
62				1			
63							
64							
65							
66							
67				1			
68							
69							
70							
71				1	2		
72							
73							
74				2	1		
75							
76							
77					1		
78							
79					1		
80							
81							
82							
83							
84							
85					2		
86							
87							
88							
89							
90							
91							
92							
93							
94							
95							
96							
97							
98							
99							
100							
101							
102							
103							
104							
105							
106							
107							
108							
109							
110							
111							
112							
113							
人員計(人)		16	13	10	19		
級別人員比率(%)		27.6	22.4	17.2	32.8		

合 計
58
100.0

4 医療職給料表（三）

職務の級 号 給	1 級	2 級	3 級	4 級	5 級	6 級	7 級
	人	人	人	人	人	人	人
1							
2							
3							
4							
5							
6							
7							
8							
9							
10							
11							
12			1				
13							
14			2				
15		3					
16							
17							
18					1		
19							
20		2					
21							
22							
23							
24		3					
25							
26							
27							
28							
29							
30							
31		1					
32					1		
33					2		
34							
35					1		
36		2			1		
37							
38							
39					2		
40							
41					1		
42		1					
43		1					
44					1		
45							
46						1	
47							
48							
49						1	
50							
51					2	1	
52							
53					3		
54							
55					1		
56							
57							
58							
59					2		
60							
61							
62							
63							
64							
65							
66					1		
67					1		
68					1		
69							
70					1		
71							
72							
73							
74							
75							
76							
77							
78					1		
79							
80					2		
81							
82							
83					1		
84					1		
85							
86							
87					1		
88							

職務の級 号 給	1 級	2 級	3 級	4 級	5 級	6 級	7 級
	人	人	人	人	人	人	人
89 90 91 92					1		
93 94 95 96							
97 98 99 100							
101 102 103 104							
105 106 107 108							
109 110 111 112							
113 114 115 116							
117 118 119 120							
121 122 123 124							
125 126 127 128							
129 130 131 132							
133 134 135 136							
137 138 139 140							
141 142 143 144							
145 146 147 148							
149 150 151 152							
153 154 155 156							
157 158 159 160							
161 162 163 164							
165 166 167 168							
169							
人員計(人)		13	3	1	29	3	
級別人員比率(%)		26.6	6.1	2.0	59.2	6.1	
							合 計
							49
							100.0

5 研究職給料表

職務の級 号 給	1 級	2 級	3 級	4 級	5 級
1 2 3 4	人	人	人	人	人
5 6 7 8		1			
9 10 11 12		1			
13 14 15 16		2			
17 18 19 20		3 1 1			
21 22 23 24		3 2 1	5 1		
25 26 27 28		2 3	1 1 1		
29 30 31 32		1	1 2 1		
33 34 35 36		2 1 1	2 3 1 3		2
37 38 39 40		1 2 2	3 3	1	
41 42 43 44		1 2	2 2	1	
45 46 47 48		1 1	1 2 1	1 1 1	
49 50 51 52		5 1	3 2 1 3	3 1	
53 54 55 56		6 1	2	2 1 1	
57 58 59 60		5 1	1 5 1	1 1 1	
61 62 63 64			1 7	1	

職務の級 号 給	1 級	2 級	3 級	4 級	5 級
65	人	人	人	人	人
66					
67			5	1	
68			1		
69					
70			5	3	
71			2	1	
72			3		
73				2	
74			2		
75			8		
76			3		
77					
78					
79			1		
80			1		
81			2		
82			2		
83			1		
84					
85					
86			2		
87			1		
88					
89			13		
90					
91					
92					
93					
94					
95					
96					
97					
98					
99					
100					
101					
102					
103					
104					
105					
106					
107					
108					
109					
110					
111					
112					
113					
114					
115					
116					
117					
118					
119					
120					
121					
人員計(人)		54	114	24	2
級別人員比率(%)		27.8	58.8	12.4	1.0
合 計					
					194
					100.0

6 福祉職給料表

職務の級 号 給	1 級	2 級	3 級	4 級	5 級	6 級
	人	人	人	人	人	人
1 2 3 4						
5 6 7 8		1 1				
9 10 11 12						
13 14 15 16		1 1				
17 18 19 20		1 2				
21 22 23 24						
25 26 27 28	5		1		1	
29 30 31 32	3 1				1	
33 34 35 36	1 4	3 1				
37 38 39 40	1 1	1 1			2	
41 42 43 44		2				
45 46 47 48	1 1		1		1	
49 50 51 52					2	
53 54 55 56					1 1	
57 58 59 60						
61 62 63 64					1	
65 66 67 68						
69 70 71 72					1	
73 74 75 76						
77 78 79 80					2	

職務の級 号 給	1 級	2 級	3 級	4 級	5 級	6 級
	人	人	人	人	人	人
81 82 83 84						
85 86 87 88						
89 90 91 92						
93 94 95 96						
97 98 99 100						
101 102 103 104						
105 106 107 108						
109 110 111 112						
113 114 115 116						
117 118 119 120						
121 122 123 124						
125 126 127 128						
129 130 131 132						
133 134 135 136						
137 138 139 140						
141 142 143 144						
145 146 147 148						
149 150 151 152						
153						
人員計(人)	18	20	1	9	4	
級別人員比率(%)	34.6	38.5	1.9	17.3	7.7	
						合 計
						52
						100.0

7 教育職給料表（一）

職務の級 号 給	1 級	2 級	特 2 級	3 級	4 級
	人	人	人	人	人
1					
2					
3					
4					
5		4			
6					
7		1			
8		8			
9					
10					
11		3			
12		11			
13		4			
14		3			
15		1			
16		17			
17		7			
18		4			
19					
20		15			
21	1	13			
22		1			
23		11			
24		2			
25	1	7			
26	1	7			
27		9			
28		9			
29		12			
30		4			
31	1	3			
32	1	18			
33		11			
34	3	8			
35		11			3
36		18			
37	1	5			36
38		9			
39	2	7			
40		17			
41		8			
42	2	5			
43	5	4			
44		17			
45	1	5			
46		8			
47		9			
48		24			
49		8			
50		13			
51		7			
52	1	20			
53	1	6			
54		8			
55		6			
56	1	13			
57	2	11			
58	1	6		1	
59	2	22		2	
60	2	11			
61		10			
62		11		2	
63		14		1	
64	1	13		2	
65		8		1	
66	1	9		2	
67		26			
68		9		3	
69		13		3	
70		6		7	
71		19		3	
72	1	9		4	
73	2	14		9	
74	2	7		3	
75	1	27		4	
76		4		1	
77	1	15		31	
78		7			
79		25			
80	1	10			
81	3	8			
82		10			
83	2	18			
84		6	1		

職務の級 号 給	1 級	2 級	特 2 級	3 級	4 級
85 86 87 88	1 人	5 6 9 12 人	3 人		
89 90 91 92	2	7 22 10 15			
93 94 95 96		8 38 16 10	1		
97 98 99 100	1	24 8 21 20			
101 102 103 104		15 42 11 50			
105 106 107 108	1	16 35 21 37			
109 110 111 112	1	12 12 40 12			
113 114 115 116	2	15 48 16 19			
117 118 119 120		50 16 13 49			
121 122 123 124	1 1 1 1	9 10 38 12			
125 126 127 128		12 22 4 8			
129 130 131 132		11 13 11 5			
133 134 135 136		9 15 12 9			
137 138 139 140		77			
141 142 143 144					
145 146 147 148					
149 150 151 152					
153					
人員計(人)	56	1,806	5	79	39
級別人員比率(%)	2.8	91.0	0.2	4.0	2.0
合 計					
					1,985
					100.0

8 教育職給料表（二）

職務の級 号 給	1 級	2 級	特 2 級	3 級	4 級
	人	人	人	人	人
1					
2					
3					
4					
5					
6					
7					
8					
9					
10					
11					
12					
13					
14					
15					
16					
17		13			
18					
19		3			
20		11			
21		9			
22		4			
23		5			
24		22			5
25		6			2
26		4			5
27		4			26
28		28			1
29		6			
30		8			2
31		7			1
32		23			4
33		10			8
34		4			2
35		32			8
36		24			28
37		9			176
38		27			
39		14			
40		14			
41		34			
42		12			
43		14			
44		35			
45		12			
46		17			
47		14			
48		30			
49		16			
50		25			
51		14			
52		34			
53		7			
54		14			
55		4			
56		25			
57		11			
58		13			
59		7			
60		24			
61		8			
62		19			
63		18		1	
64		24			
65		5			
66		11		2	
67		15			
68		17		2	
69		15			
70		19		2	
71		25		1	
72		7		4	
73		18		7	
74		13		7	
75		26		11	
76		12		8	
77		20		9	
78		21	1	5	
79		33		17	
80		7		8	

職務の級 号 給	1 級	2 級	特 2 級	3 級	4 級
81	人	22	人	9	人
82		12	1	9	
83		17		12	
84		15	4	18	
85		35		20	
86		18	3	5	
87		35	1	14	
88		17		25	
89		28	1	8	
90		10	1	15	
91		39		20	
92		14	5	9	
93		22		55	
94		15	6		
95		51			
96		10	1		
97		25	1		
98		10	1		
99		32			
100		13			
101		12			
102		27			
103		19			
104		41			
105		29			
106		60			
107		46			
108		22			
109		51			
110		20			
111		43			
112		50			
113		42			
114		128			
115		32			
116		120			
117		72			
118		91			
119		53			
120		105			
121		41			
122		50			
123		95			
124		27			
125		18			
126		43			
127		12			
128		27			
129		64			
130		41			
131		31			
132		89			
133		42			
134		29			
135		84			
136		43			
137		19			
138		62			
139		40			
140		27			
141		25			
142		56			
143		36			
144		27			
145		23			
146		34			
147		18			
148		21			
149		231			
人員計(人)		3,840	26	303	268
級別人員比率(%)		86.6	0.6	6.8	6.0
					合 計
					4,437
					100.0

9 教育職給料表（三）

職務の級 号 給	1 級	2 級	3 級	4 級	5 級
1	人	人	人	人	人
2					
3					
4					
5					
6					
7					
8					
9					
10					
11					
12					
13					
14					
15					
16					
17					
18					
19					
20					
21					
22					
23			1		
24					
25					
26					
27					
28					
29					
30					
31			1		
32					
33					
34					
35					
36					
37					
38					
39					
40					
41					
42					
43				1	
44					
45					
46					
47					
48					
49					
50					
51					
52					
53					
54					
55					
56					
57			1		
58					
59					
60			1		
61					
62					
63					
64					
65					
66					
67					
68					
69					
70					
71					
72					
73					
74					
75					
76					
77					
78					
79					
80					

職務の級 号 給	1 級	2 級	3 級	4 級	5 級
	人	人	人	人	人
81					
82					
83					
84					
85					
86					
87					
88					
89					
90					
91					
92					
93					
94					
95					
96					
97					
98					
99					
100					
101					
102					
103					
104					
105					
106					
107					
108					
109					
110					
111					
112					
113					
114					
115					
116					
117					
118					
119					
120					
121					
122					
123					
124					
125					
126					
127					
128					
129					
130					
131					
132					
133					
134					
135					
136					
137					
138					
139					
140					
141					
人員計(人)			4	1	
級別人員比率(%)			80.0	20.0	
					合 計
					5
					100.0

10 公安職給料表

職務の級 号 給	1級	2級	3級	4級	5級	6級	7級	8級	9級
	人	人	人	人	人	人	人	人	人
1									
2									
3									
4									
5									
6									
7									
8									
9	8								
10									
11	11								
12									
13									
14									
15									
16	12								
17	2								
18									
19	2								
20	7								
21	1								
22	1								
23	1								
24	8								
25	38								
26	8	3							
27	6	1	1						
28	55	42							
29	4	3							
30	10	3							
31	7	7							
32	28	32							
33	3	10							
34	3	8							
35	1	9	5	2					7
36	7	24	6	7					
37	4	7	4	1					
38	1	16	5	3					
39	2	12	6	5	1				
40	4	19	7	8					
41	1	5	11	2	2				2
42	3	12	9	5					
43	2	12	9	4					
44	5	11	10	4					
45	1	15	11	8	1				2
46	1	11	8	10					
47	1	8	10	10	1				
48		10	11	7					
49		2	11	5	1				
50		10	10	3	3				
51		7	10	5					
52		6	7	5	1				
53		2	12	5	1			8	
54		4	7	2	2		1		
55		1	9	5	1		1		
56			1	6	2				
57			2	4	3		10		
58			5	3					
59			3	2	1				
60				4	5				
61			7	1	4			7	
62			2	4	4				
63			4	2	4				
64			2	4	6				
65			2	3	3				
66			1	2	1				
67			3	5	2	1			
68			3	5	6				
69		1	2	6	6				
70				6	7	1			
71			3	5	5	1	5		
72			1	3	4		1		
73			4	5	1		1		
74			5	8			6		
75			1	6			3		
76			5	8	8	2	1		

職務の級 号 給	1 級	2 級	3 級	4 級	5 級	6 級	7 級	8 級	9 級
	人	人	人	人	人	人	人	人	人
77				2	1	1	20		
78			2	4	6	1			
79			1	3	5	2			
80			3	4	3	8			
81			1	5	3	1			
82				3	4				
83			2	4	3	2			
84			2	5	6				
85			1	4	4	40			
86				2	8				
87					3				
88			1	2	4				
89			1	2	6				
90			1	5	5				
91				1	5				
92				4	2				
93			1	3	99				
94				4					
95									
96									
97			1	2					
98				2					
99				1					
100				1					
101				3					
102				1					
103				3					
104				2					
105				1					
106				1					
107				3					
108				2					
109				10					
110				3					
111				5					
112				3					
113				8					
114				1					
115			1	6					
116									
117				7					
118				10					
119			1						
120				3					
121				4					
122				9					
123				6					
124				8					
125				52					
126									
127									
128									
129									
130									
131									
132									
133									
134			1						
135									
136									
137									
138									
139			1						
140									
141			2						
人員計(人)	248	313	258	412	253	60	49	15	11
級別人員比率(%)	15.3	19.4	15.9	25.5	15.6	3.7	3.0	0.9	0.7
									合 計
									1,619
									100.0

第8表 給料表別・級別・年齢別人員分布及び平均経験年数

1 行政職給料表

年 齢	職務の級									
	1級	2級	3級	4級	5級	6級	7級	8級	9級	合計
18	2									2
19	2									2
20	4									4
21	6									6
22	54									54
23	55									55
24	53									53
25	36	45								81
26	12	60								72
27	6	53								59
28	9	40								49
29	4	48				1				53
30	2	32	22							56
31	3	20	25				1			49
32		10	54							64
33		3	64							67
34	1	4	64							69
35	3	2	71	1			1			78
36		4	62	15						81
37		2	41	28						71
38	2		20	56						78
39			15	79						94
40			16	92						108
41			18	103					2	123
42			18	98						116
43			7	110						117
44			6	80	48					134
45			3	42	77	1				123
46				15	98	1				114
47			1	20	107					128
48			1	17	60	25		1		104
49				13	39	74				126
50				11	11	117		1		140
51				18	8	110				136
52			1	13	4	99	3			120
53				11	1	88	6			106
54			1	9	5	75	8			98
55				10	2	78	6	7		103
56				9	1	69	17	7	1	104
57				16	4	60	14	9	4	107
58				11	3	43	15	10	2	84
59				5	7	37	10	18	6	83
60以上										
人 員 計 (人)	254	323	510	882	475	878	81	53	15	3,471
平均経験年数 (年)	2.3	5.7	13.2	21.7	25.2	31.3	33.4	34.5	32.8	21.0

2 医療職給料表(一)

年 齢	職務の級	1 級	2 級	3 級	4 級	合 計
	歳	人	人	人	人	人
18						
19						
20						
21						
22						
23						
24						
25						
26		2				2
27						
28						
29						
30			1			1
31						
32						
33				1		1
34						
35						
36						
37						
38						
39			1	1		2
40						
41				1		1
42						
43						
44				1		1
45						
46						
47				1		1
48				1		1
49				2		2
50						
51						
52						
53				2		2
54						
55						
56						
57					1	1
58				1		1
59					1	1
60以上					1	1
人 員 計 (人)		2	2	11	3	18
平均経験年数 (年)		2.8	11.3	23.5	35.5	21.8

3 医療職給料表(二)

年 齢	職務の級	1級	2級	3級	4級	5級	6級	7級	合 計
	歳	人	人	人	人	人	人	人	人
18									
19									
20									
21									
22									
23									1
24									1
25									
26									
27									3
28									3
29									4
30									1
31				3					4
32				2					4
33				1					1
34				1					1
35				1	1	1			3
36									
37				2					2
38				3	1	1			5
39						1			1
40									
41					2	1			3
42					1	1			2
43					1	1			2
44					1	1			2
45					3	1			4
46						3			3
47									
48									
49									
50						2			2
51						3			3
52									
53						1			1
54									
55						1			1
56						1			1
57									
58									
59									
60以上									
人 員 計 (人)			16	13	10	19			58
平均経験年数 (年)			5.9	12.9	20.2	25.4			16.3

4 医療職給料表(三)

年 齢	職務の級	1級	2級	3級	4級	5級	6級	7級	合 計
	歳	人	人	人	人	人	人	人	人
18									
19									
20									
21									
22									3
23									2
24									3
25									
26									
27				3					4
28				2					2
29									
30				1					1
31						1			1
32									1
33									
34									
35									
36									
37									
38									
39						3			3
40						3			3
41						2			2
42						1			1
43						2			2
44						4			4
45						1			1
46						1			1
47						3			3
48						2			2
49									
50						2			2
51						3			3
52						1			1
53						1	1		2
54									
55									
56							1		1
57									
58									
59							1		1
60以上									
人 員 計 (人)			13	3	1	29	3		49
平均経験年数 (年)			3.1	5.0	8.9	23.1	35.2		17.1

5 研究職給料表

年 齢	職務の級					
	1 級	2 級	3 級	4 級	5 級	合 計
歳	人	人	人	人	人	人
18						
19						
20						
21						
22						
23		1				1
24		2				2
25		3				3
26		3				3
27		6				6
28		5				5
29		1				1
30		5				5
31		5				5
32		6				6
33		8				8
34		4				4
35		5	3			8
36			1			1
37			8			8
38			6			6
39			7			7
40			3			3
41			7			7
42			8			8
43			4			4
44			7			7
45			9			9
46			12			12
47			12			12
48			4	2		6
49			5	3		8
50			4	4		8
51			2	2		4
52			3	1		4
53			4			4
54			1	4		5
55			1	2		3
56			2	2		4
57				1		1
58				1		1
59			1	2	2	5
60以上						
人 員 計 (人)		54	114	24	2	194
平均経験年数 (年)		7.4	21.6	29.6	36.2	18.8

6 福祉職給料表

年 齢	職務の級						合 計
	1 級	2 級	3 級	4 級	5 級	6 級	
18							
19							
20							
21							
22	5						5
23	3						3
24	4						4
25	2						2
26	2	2					4
27		3					3
28		2					2
29	1	1					2
30		2					2
31		2					2
32	1	3					4
33		2					2
34		1					1
35			1				1
36		1					1
37		1		1			2
38							
39				1			1
40							
41				2			2
42				1			1
43							
44				1			1
45				1			1
46							
47				1			1
48							
49				1	1		2
50					1		1
51							
52							
53							
54							
55							
56							
57							
58					2		2
59							
60以上							
人 員 計 (人)	18	20	1	9	4		52
平均経験年数 (年)	1.9	7.6	13.0	21.0	31.9		9.9

7 教育職給料表(一)

年 齢	職務の級					
	1 級	2 級	特2級	3 級	4 級	合 計
18						
19						
20						
21						
22	1	4				5
23	1	12				13
24	3	15				18
25	1	27				28
26	1	26				27
27	8	24				32
28	2	24				26
29	1	32				33
30	1	39				40
31	2	37				39
32	1	40				41
33	3	47				50
34	4	34				38
35	1	49				50
36	4	45				49
37	2	69				71
38	3	42				45
39	3	52				55
40	2	59				61
41	2	52				54
42	1	51				52
43	1	53				54
44	1	79				80
45	1	54				55
46	3	62				65
47		94				94
48	1	87				88
49	1	90	3			94
50	1	88		1		90
51		87	2	1		90
52		65		8		73
53		51		14		65
54		39		14		53
55		45		2		47
56		39		5	2	46
57		31		16	11	58
58		37		10	16	63
59		25		8	10	43
60以上						
人 員 計 (人)	56	1,806	5	79	39	1,985
平均経験年数 (年)	12.6	20.7	27.1	32.2	34.4	21.2

8 教育職給料表(二)

年 齢	職務の級	1 級	2 級	特2級	3 級	4 級	合 計
	歳	人	人	人	人	人	人
18							
19							
20							
21							
22			13				13
23			22				22
24			38				38
25			47				47
26			36				36
27			47				47
28			75				75
29			69				69
30			79				79
31			85				85
32			54				54
33			52				52
34			73				73
35			74				74
36			67				67
37			63				63
38			83				83
39			83				83
40			100				100
41			116				116
42			101				101
43			127				127
44			152				152
45			155				155
46			163				163
47			186				186
48			174				174
49			190	1	4		195
50			186	8	14		208
51			182	2	23		207
52			176	4	30		210
53			149	6	59		214
54			161	4	52	11	228
55			140	1	41	21	203
56			115		30	40	185
57			88		23	58	169
58			67		17	62	146
59			52		10	76	138
60以上							
人 員 計 (人)			3,840	26	303	268	4,437
平均経験年数 (年)			21.9	29.5	31.2	34.5	23.4

9 教育職給料表(三)

年 齢	職務の級	1 級	2 級	3 級	4 級	5 級	合 計
	歳	人	人	人	人	人	人
18							
19							
20							
21							
22							
23							
24							
25							
26							
27							
28							
29							
30							
31							
32							
33							
34							
35							
36				2			2
37							
38							
39							
40							
41							
42							
43					1		1
44							
45							
46							
47							
48							
49				1			1
50							
51							
52							
53							
54							
55				1			1
56							
57							
58							
59							
60以上							
人 員 計 (人)				4	1		5
平均経験年数 (年)				18.8	19.0		18.8

10 公安職給料表

年 齢	職務の級									
	1 級	2 級	3 級	4 級	5 級	6 級	7 級	8 級	9 級	合 計
歳	人	人	人	人	人	人	人	人	人	人
18	8									8
19	11									11
20	14									14
21	10									10
22	48									48
23	65									65
24	40	1								41
25	18	42								60
26	5	53								58
27	9	53								62
28	7	53	3							63
29	6	32	13							51
30	4	28	21							53
31		21	35							56
32	3	20	37	5						65
33		7	24	11						42
34		1	19	18						38
35			18	28						46
36		1	24	22						47
37			15	21						36
38			6	19	1					26
39		1	16	20	2					39
40			10	16	2					28
41			4	24	7					35
42			2	18	4					24
43			3	12	8	1				24
44			1	11	8	1				21
45				9	6					15
46				9	11	1				21
47			1	12	12	3	1			29
48			1	6	14	4	1			26
49				5	19	3	1			28
50			1	9	10	2	6			28
51				11	13	2	2	1		29
52				5	16	4	4			29
53				10	14	8	3	1		36
54				11	17	3	4	2		37
55				14	25	4	4	1	1	49
56			2	26	18	10	3	1	3	63
57			1	30	19	8	9	2	2	71
58				14	18	2	9	3		46
59			1	16	9	4	2	4	5	41
60以上										
人 員 計 (人)	248	313	258	412	253	60	49	15	11	1,619
平均経験年数 (年)	2.5	6.4	13.3	24.7	31.0	33.4	33.3	35.5	35.9	17.7

第9表 職員の扶

1 給料表別扶養手当の支給状況

給料表	支給職員数		支給職員1人当たり		全職員1人当たり	
	人	全職員に対する支給職員の割合	平均扶養親族数	平均手当額	平均扶養親族数	平均手当額
行政職	1,779	51.3	2.2	20,983	1.1	10,755
医療職(一)	12	66.7	2.0	20,500	1.3	13,667
医療職(二)	8	13.8	1.5	12,188	0.2	1,681
医療職(三)	3	6.1	2.0	19,333	0.1	1,184
研究職	109	56.2	2.3	20,849	1.3	11,714
福祉職	9	17.3	2.3	20,444	0.4	3,539
教育職(一)	911	45.9	2.2	19,879	1.0	9,123
教育職(二)	1,858	41.9	2.0	18,991	0.8	7,952
教育職(三)	5	100.0	2.8	24,800	2.8	24,800
公安職	948	58.6	2.2	21,016	1.3	12,306
合計	5,642	47.5	2.1	20,140	1.0	9,558

第10表 職員の住

1 給料表別住居手当の支給状況

給料表	借家・アパート				平均手当額	公営住		
	支給職員数			円		支給職員数		
	職員が居住するもの	配偶者等が居住するもの	うち併給			職員が居住するもの	配偶者等が居住するもの	うち併給
行政職	532	4		25,299	26			
医療職(一)	3			25,333				
医療職(二)	14			25,536				
医療職(三)	7			24,586	1			
研究職	43			25,049	1			
福祉職	12			23,183				
教育職(一)	378			25,529	7			
教育職(二)	470	2		25,499	14			
教育職(三)	2			27,000				
公安職	152	4		24,761				
合計	1,613	10		25,338	49			
(平均家賃額)				57,975				

- (注) 1 自宅の「うち併給」の欄は、単身赴任職員でその所有に係る住宅に配偶者等が居住しているため住居
 2 借家・アパート及び公営住宅の「うち併給」の欄は、単身赴任職員で配偶者等が居住するための住宅
 されている職員の数である。

養手当等の状況

2 給料表別扶養親族の状況

給料表	扶養手当の対象となる扶養親族数				加算者
	配偶者 (13,000円)	職員に配偶者が不在 場合のそのうち1人 (11,000円)	配偶者以外の扶養親 族(左記の者除く。) (6,500円)	合計	満16歳の年度初 めから満22歳の 年度末までの子 (5,000円)
行政職	999	75	2,838	3,912	1,014
医療職(一)	10		14	24	5
医療職(二)		1	11	12	3
医療職(三)		2	4	6	2
研究職	64	4	181	249	44
福祉職	5		16	21	3
教育職(一)	408	52	1,496	1,956	502
教育職(二)	625	87	3,022	3,734	1,312
教育職(三)	2		12	14	4
公安職	738	13	1,304	2,055	342
合計	2,851 (23.8%)	234 (2.0%)	8,898 (74.2%)	11,983 (100.0%)	3,231 (27.0%)

(注) 加算者は、配偶者以外の扶養親族の内数である。

居手当等の状況

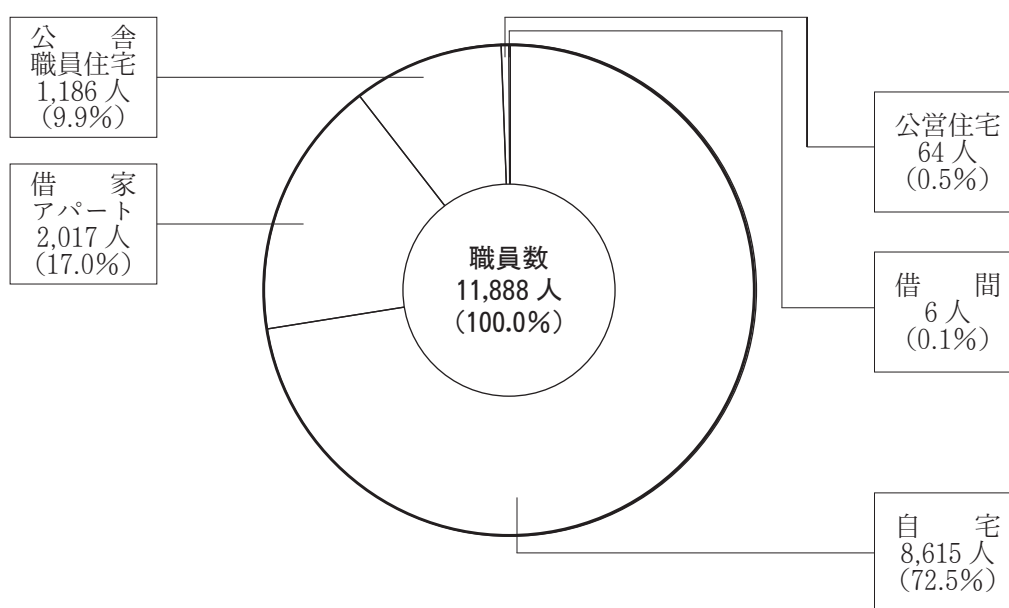
宅	借 間		支給職員数 合計	全職員に対する 支給職員の割合	支給職員 1人当たり 平均手当額	全職員 1人当たり 平均手当額
	支給職員数	平均手当額				
円	人	円	人	%	円	円
22,019			562	16.2	25,147	4,072
			3	16.7	25,333	4,222
			14	24.1	25,536	6,164
18,500			8	16.3	23,825	3,890
17,500			44	22.7	24,877	5,642
			12	23.1	23,183	5,350
20,886			385	19.4	25,445	4,935
23,586			486	11.0	25,444	2,787
			2	40.0	27,000	10,800
			156	9.6	24,761	2,386
22,141			1,672	14.1	25,244	3,551
49,685						

手当が支給されており、併せて職員本人が居住する住宅に対しても住居手当が支給されている職員の数である。
を借り受けているため住居手当が支給されており、併せて職員本人が居住する住宅に対しても住居手当が支給

2 給料表別住居の状況

給料表	自宅	借家 アパート	公営住宅	公舎 職員住宅	借間
	人	人	人	人	人
行政職	2,653	636	34	148	
医療職(一)	13	3		2	
医療職(二)	41	16		1	
医療職(三)	35	12	1	1	
研究職	128	54	1	11	
福祉職	34	18			
教育職(一)	1,454	478	7	46	
教育職(二)	3,606	620	20	185	6
教育職(三)	3	2			
公安職	648	178	1	792	
合計	8,615	2,017	64	1,186	6
(全職員に対する割合)	(72.5%)	(17.0%)	(0.5%)	(9.9%)	(0.1%)

3 職員の住居の状況



第11表 職員の通勤手当等の状況

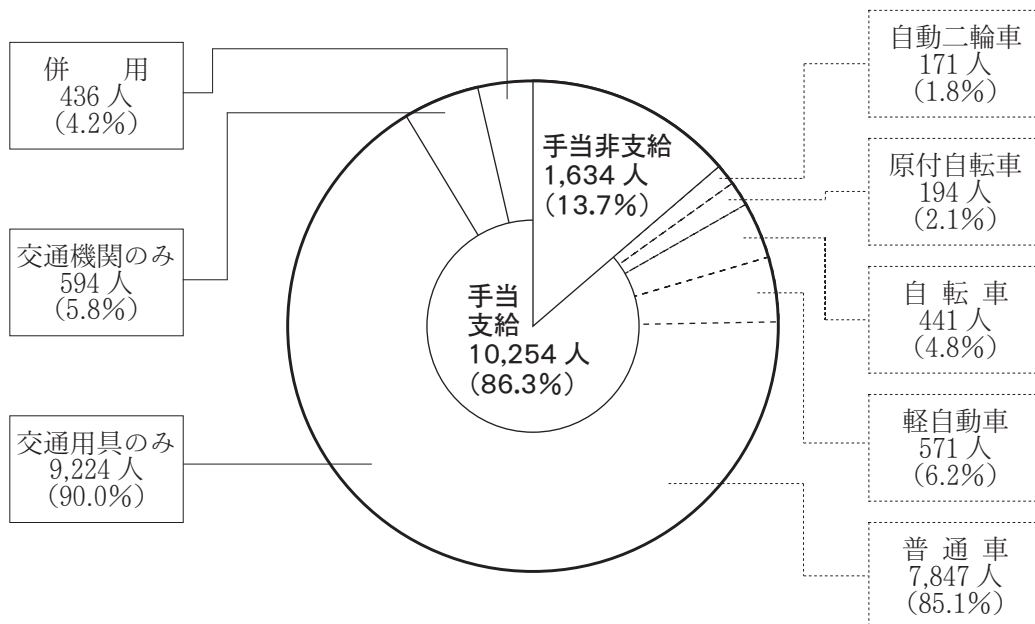
1 給料表別通勤手当の支給状況

給料表	支給職員数					支給職員 1人あたり 平均額 円	全職員 1人あたり 平均額 円
	交通機関 のみ利用	交通用具 のみ利用	交通機関 併 交通用具 利用	合 計	全職員に 対する 支給 割合		
	人	人	人	人	%	円	円
行政職	489	2,361	372	3,222	92.8	10,770	9,998
医療職(一)	5	11		16	88.9	18,704	16,626
医療職(二)		56		56	96.6	7,284	7,032
医療職(三)	6	37	3	46	93.9	12,099	11,358
研究職	4	178	3	185	95.4	10,658	10,163
福祉職		52		52	100.0	9,638	9,638
教育職(一)	22	1,834	15	1,871	94.3	10,380	9,784
教育職(二)	12	3,773	11	3,796	85.6	6,705	5,737
教育職(三)		3	1	4	80.0	7,547	6,038
公安職	56	919	31	1,006	62.1	6,549	4,070
合計	594 (5.8%)	9,224 (90.0%)	436 (4.2%)	10,254 (100.0%)	86.3	8,770	7,565

2 職員の通勤方法

手当支給者の内訳 (100%)

交通用具のみの内訳 (100%)



第12表 再任用職員の適用給料表別・級別人員

1 フルタイム勤務職員

給料表	級									
	計	1	2	3	4	5	6	7	8	9
行政職	2			2						
教（一）	15	4	11							
教（二）	1		1							
公安職	5				2	1	2			
計	23									
60歳	8									
61歳	9									
62歳	2									
63歳	4									

2 短時間勤務職員

給料表	級									
	計	1	2	3	4	5	6	7	8	9
行政職	77			77						
教（一）	7		7							
教（二）	10		10							
公安職										
計	94									
60歳	29									
61歳	23									
62歳	18									
63歳	24									

2 民間給与及び公民比較関係

平成25年職種別民間給与実態調査の概要

今回の報告の基礎とするため、本委員会が実施した「平成25年職種別民間給与実態調査」の概要は、次のとおりである。

1 調査の目的、時期及び実施機関

この調査は、地方公務員法に規定する趣旨に基づいて、職員の給与を民間従業員の給与と比較検討するため、本委員会が人事院と共同して、平成25年4月現在における民間給与の実態を調査したものである。

2 調査の範囲

(1) 調査対象事業所

平成25年4月分最終給与締切日現在において、企業規模50人以上で、かつ、事業所規模50人以上の県内民間事業所のうち、「漁業」、「鉱業、採石業、砂利採取業」、「建設業」、「製造業」、「電気・ガス・熱供給・水道業」、「情報通信業」、「運輸業、郵便業」、「卸売業、小売業」、「金融業、保険業」、「不動産業、物品賃貸業」、「学術研究、専門・技術サービス業」、「生活関連サービス業、娯楽業」、「教育、学習支援業」、「医療、福祉」及び「サービス業」という従来の調査対象産業に、新たに「農業、林業」、「宿泊業、飲食サービス業」、「複合サービス事業（協同組合）」等を調査対象産業として加え、分類された324事業所

(2) 調査対象職種

78職種（うち初任給対象職種19職種）

(3) 調査実人員

4,876人（うち初任給対象職種379人）

3 調査対象の抽出及び集計

(1) 事業所の抽出

調査の対象となる事業所を統計上の理論に従って、組織、規模、産業により12層に層化し、これらの層から145事業所を無作為に抽出し実地調査を行った。

調査の完結した事業所は126事業所であり、その内訳は第12表のとおりである。

(2) 従業員の抽出

調査事業所において、初任給関係職種以外の調査対象職種に該当する従業員が多数にのぼるときは、該当従業員数に応じた抽出率により無作為に抽出した従業員について調査を行った。

なお、臨時の従業員及び役員は全て除外した。

(3) 集計

総計及び平均の算出に際しては、母集団に復元して行った。

第13表 産業別・規模別調査事業所数

産業	規模計	事業所規模			企業規模		
		50人～ 99人	100人～ 499人	500人 以上	50人～ 99人	100人～ 499人	500人 以上
産 業 計	126	74	49	3	29	55	42
農業、林業、漁業	1	1	—	—	—	1	—
鉱業、採石業、 砂利採取業、 建設業	6	5	1	—	2	1	3
製 造 業	61	27	31	3	15	28	18
電気・ガス・ 熱供給・水道業、 情報通信業、 運輸業、郵便業	15	10	5	—	3	5	7
卸売業、小売業	10	9	1	—	3	3	4
金融業、保険業、 不動産業、 物品賃貸業	9	7	2	—	1	6	2
教育、学習支援業、 医療、福祉、 サービス業	24	15	9	—	5	11	8

(注)1 上記のほか、実地調査に際し調査不能事業所が19あった。

2 「サービス業」に含まれる産業は、日本標準産業大分類の学術研究、専門・技術サービス業、宿泊業、飲食サービス業、生活関連サービス業、娯楽業、複合サービス業（郵便局に分類されるものは除く）及びサービス業（他に分類されないもの）（宗教及び外国公務に分類されるものは除く）である。

第14表 職種別・規模別平均給与額等

1 公民給与比較の対象職種

(1) 規模計

職種名		調査実人員	平均年齢	平成25年4月分平均支給額			
				きまって支給する給与(A)	うち時間外手当(B)	(A) - (B)	
事務 関係 職種	支店長	12人	50.7歳	670,381円	5,729円	664,652円	
	事務部長	138	53.3	563,753	1,140	562,613	
	事務部次長	63	52.8	517,969	1,615	516,354	
	事務課長	310	48.9	499,916	4,864	495,052	
	事務課長代理	95	44.6	465,628	42,205	423,423	
	事務係長	276	44.7	394,509	36,870	357,639	
	事務主任	176	40.4	344,390	32,303	312,087	
	事務係員	1,237	35.8	305,469	32,980	272,489	
		大学卒	534	33.3	313,302	33,944	279,358
		短大卒	270	36.5	298,888	31,790	267,098
		高校卒	428	38.2	299,959	32,612	267,347
		中学卒	5	48.2	295,984	25,557	270,427
	技術 関係 職種	工場長	6	52.2	553,540	—	553,540
		技術部長	90	52.0	578,501	3,002	575,499
		技術部次長	26	50.3	499,937	320	499,617
技術課長		232	48.4	503,528	12,835	490,693	
技術課長代理		77	46.9	438,420	42,897	395,523	
技術係長		341	46.2	437,380	57,735	379,645	
技術主任		138	40.9	416,988	78,645	338,343	
技術係員		920	37.0	335,984	49,826	286,158	
		大学卒	424	35.2	348,275	55,343	292,932
		短大卒	88	32.5	320,179	58,582	261,597
	高校卒	407	39.8	326,217	42,072	284,145	
	中学卒	1	X	X	X	X	

(注) X印は資料僅少のため公表できないものである。

(2) 企業規模 500 人以上

職 種 名		調査実人員	平均年齢	平成 25 年 4 月分平均支給額			
				きまって支給する給与 (A)	うち時間外手当 (B)	(A) - (B)	
事 務 関 係 職 種	支 店 長	10 人	50.9 歳	706,952 円	6,875 円	700,077 円	
	事 務 部 長	52	52.4	624,090	2,504	621,586	
	事 務 部 次 長	28	52.8	569,311	3,563	565,748	
	事 務 課 長	128	48.4	551,999	6,158	545,841	
	事 務 課 長 代 理	43	44.3	514,532	53,479	461,053	
	事 務 係 長	110	43.4	432,203	52,944	379,259	
	事 務 主 任	69	39.9	383,055	49,001	334,054	
	事 務 係 員	576	35.1	332,802	43,619	289,183	
		大学卒	263	32.5	333,387	44,891	288,496
		短大卒	117	36.3	323,645	41,798	281,847
		高校卒	194	38.0	337,875	43,017	294,858
		中学卒	2	X	X	X	X
		工 場 長	4	51.5	558,835	—	558,835
	技 術 関 係 職 種	技 術 部 長	45	51.6	623,903	6,005	617,898
技 術 部 次 長		16	49.1	509,270	520	508,750	
技 術 課 長		111	48.7	547,204	10,133	537,071	
技 術 課 長 代 理		49	48.1	440,561	42,152	398,409	
技 術 係 長		178	46.7	477,855	74,934	402,921	
技 術 主 任		61	40.6	459,561	94,995	364,566	
技 術 係 員		395	37.8	370,009	65,941	304,068	
		大学卒	184	36.4	381,529	73,276	308,253
		短大卒	31	31.4	335,662	62,790	272,872
		高校卒	179	40.4	363,441	58,781	304,660
	中学卒	1	X	X	X	X	

(注) X 印は資料僅少のため公表できないものである。

(3) 企業規模 100 人以上 500 人未満

職 種 名		調査実人員	平均年齢	平成 25 年 4 月分平均支給額			
				きまって支給 する給与 (A)	うち時間外 手当 (B)	(A) - (B)	
事 務 関 係 職 種	支 店 長	2 人	X 歳	X 円	X 円	X 円	
	事 務 部 長	73	54.2	524,016	370	523,646	
	事 務 部 次 長	32	53.2	478,594	63	478,531	
	事 務 課 長	165	49.3	470,514	3,313	467,201	
	事 務 課 長 代 理	37	45.8	422,876	26,917	395,959	
	事 務 係 長	140	46.1	370,349	24,153	346,196	
	事 務 主 任	76	41.7	331,692	21,147	310,545	
	事 務 係 員	503	36.4	288,763	23,802	264,961	
		大学卒	222	33.8	296,605	22,133	274,472
		短大卒	115	37.5	288,989	23,967	265,022
		高校卒	163	38.7	277,834	26,116	251,718
		中学卒	3	54.0	293,628	15,173	278,455
	技 術 関 係 職 種	工 場 長	2	X	X	X	X
		技 術 部 長	34	54.0	543,185	—	543,185
技 術 部 次 長		7	52.6	497,735	—	497,735	
技 術 課 長		98	48.6	477,379	18,232	459,147	
技 術 課 長 代 理		20	46.4	451,332	39,487	411,845	
技 術 係 長		137	46.0	390,705	35,621	355,084	
技 術 主 任		63	40.8	394,152	71,007	323,145	
技 術 係 員		441	36.6	312,530	38,276	274,254	
		大学卒	198	34.7	324,746	42,502	282,244
		短大卒	49	32.8	311,653	57,564	254,089
	高校卒	194	39.5	300,284	29,092	271,192	
	中学卒	—	—	—	—	—	

(注) X 印は資料僅少のため公表できないものである。

(4) 企業規模100人未満

職 種 名		調査実人員	平均年齢	平成25年4月分平均支給額			
				きまって支給 する給与 (A)	うち時間外 手当 (B)	(A) - (B)	
		人	歳	円	円	円	
事務 関 係 職 種	支 店 長	—	—	—	—	—	
	事 務 部 長	13	51.5	545,545	—	545,545	
	事 務 部 次 長	3	47.3	458,773	—	458,773	
	事 務 課 長	17	48.4	393,128	10,177	382,951	
	事 務 課 長 代 理	15	42.6	430,890	47,597	383,293	
	事 務 係 長	26	43.0	365,135	37,340	327,795	
	事 務 主 任	31	38.4	289,459	22,484	266,975	
	事 務 係 員	158	36.1	259,012	23,411	235,601	
		大学卒	49	34.9	281,154	28,700	252,454
		短大卒	38	34.4	252,618	24,656	227,962
		高校卒	71	37.8	247,153	19,094	228,059
		中学卒	—	—	—	—	—
	技 術 関 係 職 種	工 場 長	—	—	—	—	—
技 術 部 長		11	47.7	501,925	—	501,925	
技 術 部 次 長		3	51.0	455,301	—	455,301	
技 術 課 長		23	46.2	404,156	2,883	401,273	
技 術 課 長 代 理		8	41.5	393,021	55,985	337,036	
技 術 係 長		26	44.3	406,225	56,515	349,710	
技 術 主 任		14	42.5	334,253	41,777	292,476	
技 術 係 員		84	35.4	299,122	34,681	264,441	
		大学卒	42	33.0	313,512	37,320	276,192
		短大卒	8	35.4	312,396	48,515	263,881
	高校卒	34	38.5	278,222	28,167	250,055	
	中学卒	—	—	—	—	—	

2 公民給与比較の対象外職種

規模計

職種名	調査 実人員	平均 年齢	平成25年4月分平均支給額			備考	
			きまって支給 する給与(A)	うち時間外 手当(B)	(A)-(B)		
技能・ 労務関係 職種	電話交換手	—人	—歳	—円	—円	—円	見習、外国語の電話交換手 を除く
	自家用乗用自動車運転手	2	X	X	X	X	
	守衛	52	37.8	275,853	52,414	223,439	
	用務員	7	38.9	250,400	13,290	237,110	
研究 関係 職種	研究所長	1	X	X	X	X	構成員50人以上の所長 (役員を除く)
	研究部(課)長	21	50.9	630,573	—	630,573	2室(係)以上又は構成員 7人以上の部(課)長
	研究室(係)長	12	44.5	532,936	12,237	520,699	構成員3人以上の室(係) 長
	主任研究員	32	41.2	474,995	44,523	430,472	上記役職の者を除き、次の研究 員より組織上の地位が上位の者
	研究員	79	37.3	333,297	31,505	301,792	
	研究補助員	1	X	X	X	X	
医療 関係 職種	病院長	3	62.0	1,757,648	18,667	1,738,981	部下に医師又は歯科医師5 人以上
	副院長	1	X	X	X	X	病院長に事故等のあるとき の職務代行者
	医科長	6	53.5	1,428,920	19,661	1,409,259	部下に医師又は歯科医師1 人以上
	医師	20	49.1	1,304,776	67,517	1,237,259	
	歯科医師	—	—	—	—	—	
	薬局長	4	52.0	510,879	72,010	438,869	部下に薬剤師2人以上
	薬剤師	18	37.8	361,093	38,101	322,992	
	診療放射線技師	17	42.6	408,581	49,395	359,186	
	臨床検査技師	25	42.6	330,829	29,779	301,050	
	栄養士	15	37.2	303,619	14,344	289,275	
	理学療法士	52	30.3	306,111	17,686	288,425	
	作業療法士	38	28.3	275,690	10,848	264,842	
	総看護師長	5	57.6	526,308	16,688	509,620	部下に看護師長5人以上
	看護師長	37	50.7	430,323	31,290	399,033	部下に看護師又は准看護師 5人以上
看護師	129	39.2	349,326	25,817	323,509		
准看護師	57	45.2	335,445	27,260	308,185		
教育 関係 職種	大学学長・副学長・学部長	6	60.2	711,121	—	711,121	
	大学教授	32	55.6	684,628	—	684,628	
	大学准教授	22	41.8	582,212	—	582,212	
	大学講師	21	41.1	547,271	—	547,271	
	大学助教	—	—	—	—	—	
	大学助手	—	—	—	—	—	
	高校校長	—	—	—	—	—	
	高校教頭	3	62.3	606,082	—	606,082	
高校教諭	21	42.3	403,582	—	403,582		

(注) X印は資料僅少のため公表できないものである。

第15表 民間における初任給の状況

1 民間における初任給の改定状況

学 歴	企 業 規 模	項目	新規学卒者の 採用あり	初任給の改定状況			新規学卒者の 採用なし
				増額	据置き	減額	
大学卒		計	% 38.7	% (3.4)	% (95.8)	% (0.8)	% 61.3
		500人以上	33.3	(7.7)	(84.6)	(7.7)	66.7
		100人以上500人未満	46.0	(4.3)	(95.7)	—	54.0
		100人未満	37.0	(10.0)	(90.0)	—	63.0
高校卒		計	34.5	(12.2)	(82.9)	(4.9)	65.5
		500人以上	33.3	(7.7)	(84.6)	(7.7)	66.7
		100人以上500人未満	26.4	(7.1)	(85.8)	(7.1)	73.6
		100人未満	51.9	(11.1)	(88.9)	—	48.1

(注) ()内は、採用がある事業所を100とした割合である。

2 民間における初任給の支給状況

職 種	学 歴	企 業 規 模			
		全 規 模	500人以上	100人以上 500人未満	100人未満
新卒事務員・ 新卒技術者計	大学卒	円 192,045	円 196,873	円 190,963	円 185,469
	短大卒	170,012	174,416	166,781	169,423
	高校卒	156,463	158,151	155,633	155,144
新卒事務員	大学卒	190,947	194,436	189,396	187,116
	短大卒	169,933	173,441	165,719	172,261
	高校卒	156,033	156,886	155,241	156,119
新卒技術者	大学卒	194,126	202,177	193,815	182,808
	短大卒	170,176	176,722	168,903	163,971
	高校卒	157,143	159,979	156,398	153,863

3 職員と民間従業員の初任給の比較

学 歴	民 間 (A)	職 員 (B)	較 差 (A)-(B)
	円	円	円
大 学 卒	192,045	178,800 (184,164)	13,245 (7,881)
短 大 卒	170,012	158,700 (163,461)	11,312 (6,551)
高 校 卒	156,463	144,500 (148,835)	11,963 (7,628)

(注) 1 民間の金額は平成25年4月分の「きまって支給する給与」から時間外手当、通勤手当、扶養手当等特定の者にも支給される給与を除き、職員の地域手当に相当する額を含むものである。

2 職員の金額の()内は、初任給月額に地域手当(3.0%)を含めた額である。

第16表 民間における昇給制度の状況

役職段階	企業規模	項目				昇給制度なし
		昇給制度あり	自動昇給	査定昇給	昇格昇給	
係員	計	%	%	%	%	%
	500人以上	93.2	45.3	81.1	27.4	6.8
	100人以上500人未満	94.7	28.6	82.9	40.0	5.3
	100人未満	92.0	54.5	77.3	22.7	8.0
課長級	計	%	%	%	%	%
	500人以上	93.3	48.3	79.3	17.2	6.7
	100人以上500人未満	87.9	43.0	85.0	25.0	12.1
	100人未満	81.6	22.6	87.1	29.0	18.4

(注) 昇給制度の内容は、複数回答である。

第17表 民間における家族手当の支給状況

扶養家族の構成	支給月額
配偶者	13,984円
配偶者と子1人	19,358円
配偶者と子2人	23,798円

(注) 家族手当の支給につき配偶者の収入に対する制限がある事業所を対象とした。
備考 職員の場合、扶養手当の現行支給月額は、配偶者については13,000円、配偶者以外については、1人につき6,500円である。なお、満16歳の年度初めから満22歳の年度末までの子がいる場合は、当該子1人につき5,000円が加算される。

第18表 民間における住居（住宅）手当の支給状況

支給の有無	事業所の割合（％）
支 給	43.0
非 支 給	57.0
借家・借間居住者に対する住居（住宅）手当 月額最高支給額の中位階層	20,000 円以上 21,000 円未満

備 考 職員の場合、住居手当の現行の最高支給限度額は、月額 27,000 円である。

第19表 民間における冬季賞与の考課査定分の配分状況

項目 企業規模	係 員		課 長 級		部長級（非役員）	
	一定率（額）分	考課査定分	一定率（額）分	考課査定分	一定率（額）分	考課査定分
	％	％	％	％	％	％
計	53.1	46.9	45.7	54.3	46.5	53.5
500 人以上	51.3	48.7	37.6	62.4	40.2	59.8
100 人以上 500 人未満	50.8	49.2	46.6	53.4	45.6	54.4
100 人未満	60.6	39.4	56.2	43.8	59.2	40.8

第20表 職員と民間従業員の職務対応

職員の職務の級 (行政職給料表)	民間従業員の職種名		
	企業規模 500人以上	企業規模 100人以上500人未満	企業規模 50人以上100人未満
9 級	支店長、工場長、 部長、部次長	/	/
8 級	課 長	支店長、工場長、 部長、部次長	/
7 級			
6 級	課長代理	課 長	支店長、工場長、 部長、部次長
5 級			課 長
4 級	係長・主任 ^(※)	課長代理	課長代理
3 級		係長・主任 ^(※)	係長・主任 ^(※)
2 級	主 任	主 任	主 任
1 級	係 員	係 員	係 員

(注) 民間従業員の職種の定義は、次のとおりである。

職 種 名	定 義
支 店 長 工 場 長	構成員 50 人以上の支店、工場の長（役員を除く）
部 長	構成員 20 人又は 2 課以上の部相当の組織の長 職責が上記に相当する部長又は部長級専門職（役員を除く）
部 次 長	上記部長に事故等のあるときの職務代行者（部に 1 人） 職責が上記部次長に相当する部次長又は部次長級専門職
課 長	構成員 10 人又は 2 係以上の課相当の組織の長 職責が上記課長に相当する課長又は課長級専門職
課 長 代 理	上記課長に事故等のあるときの職務代行者（課に 1 人） 直属の部下に係長又は部下 4 人以上を有する課長代理 職責が上記課長代理に相当する課長代理及び課長代理級専門職
係 長	係の長又は係長級専門職
主 任	係長のいる事業所において主任の職名を有する者 係長のいない事業所において主任の職名を有する者のうち部下を有する者 職責が上記主任に相当する主任の職名を有する者
係 員	上司の指導、監督の下に定型的な業務を行う、いわゆる一般の事務員・技術者

3 物価、生計費及び労働経済関係

第21表 世帯人員別標準生計費（甲府市）

甲府市

（平成25年4月）

費目 \ 世帯人員	1人	2人	3人	4人	5人
食料費	25,760円	29,460円	41,620円	53,780円	65,940円
住居関係費	48,340	50,980	45,920	40,860	35,800
被服・履物費	4,420	4,410	7,650	10,890	14,130
雑費Ⅰ	21,110	36,700	46,900	57,080	67,280
雑費Ⅱ	11,910	33,630	35,700	37,760	39,830
計	111,540	155,180	177,790	200,370	222,980

平成25年4月の世帯人員別標準生計費算定方法

県民一般の標準的な生活の水準を求めるため、「家計調査」（総務省）等に基づき、標準生計費を次の方法により費目別、世帯人員別に算定した。

1 標準生計費の費目

標準生計費は、次の五つの費目別に算定している。各費目の内容は、それぞれ次に掲げる家計調査等の大分類項目に対応する。

食料費 …… 食料

住居関係費 …… 住居、光熱・水道、家具・家事用品

被服・履物費 …… 被服及び履物

雑費Ⅰ …… 保健医療、交通・通信、教育、教養娯楽

雑費Ⅱ …… その他の消費支出（諸雑費、こづかい、交際費、仕送り金）

2 費目別・世帯人員別標準生計費の算定

2人～5人世帯については、家計調査における平成25年4月の費目別平均支出金額（日数を365/12日に、世帯人員を4人に調整したもの。以下「平均4人値」という。）に、費目別・世帯人員別生計費換算乗数を乗じて算定した。

1人世帯については、全国の標準生計費「1人世帯」に、本県の平均4人値を全国の平均4人値で除して得た値を乗じて算定した。

※ 全国の標準生計費「1人世帯」とは、人事院が平成21年の「全国消費実態調査」（総務省）の勤労単身世帯について、並数階層の費目別支出金額を求め、これに消費者物価、消費水準の変動分を加味して、平成25年4月の各費目別標準生計費を算定したものである。

第22表 労働

区 分			平成24年 4 月	5 月	6 月	7 月		
賃 金 ・ 労 働 時 間 (厚生労働省毎月勤労統計調査)	きまって支給する給与 (調査産業計)	金額 (千円)	293.0	289.0	290.4	289.5		
		★前年同月比 (%)	0.8	1.1	0.2	0.1		
		(全国)	うち 所定内給与	金額 (千円)	268.1	265.2	266.6	266.0
			★前年同月比 (%)	0.3	0.6	△ 0.1	0.0	
		うち 所定外給与	金額 (千円)	24.9	23.8	23.8	23.5	
			★前年同月比 (%)	4.8	6.1	4.1	0.3	
	(山梨県)	きまって支給する給与 (調査産業計)	金額 (千円)	263.7	264.0	266.9	266.1	
		★前年同月比 (%)	△ 0.6	0.9	△ 0.7	△ 1.1		
		うち 所定内給与	金額 (千円)	241.7	242.1	245.2	244.2	
			★前年同月比 (%)	△ 2.0	△ 0.5	△ 0.7	△ 2.0	
		うち 所定外給与	金額 (千円)	22.0	21.9	21.7	22.0	
			前年同月比 (%)	1.4	1.3	0.0	1.0	
総実労働時間数 (調査産業計)	(全国)	時間数 (時間)	153.6	148.3	154.9	153.2		
		うち所定外労働時間数	時間数 (時間)	12.7	12.1	12.0	12.0	
	(山梨県)	時間数 (時間)	153.2	147.3	157.6	154.0		
		うち所定外労働時間数	時間数 (時間)	12.8	12.6	12.7	12.5	
		生 計 費 (総務省統計局家計調査)	全 国 (二人以上の世帯)	金額 (千円)	301.9	287.9	269.8	283.3
				前年同月比 (%)	3.2	4.3	1.5	1.2
甲 府 市 (二人以上の世帯)	金額 (千円)		273.7	251.5	248.4	263.7		
	前年同月比 (%)		△ 3.7	0.1	4.2	3.4		
全 国 (二人以上の世帯のうち勤労者世帯)	金額 (千円)	339.1	304.7	292.9	312.6			
	前年同月比 (%)	4.4	1.2	2.4	1.0			
甲 府 市 (二人以上の世帯のうち勤労者世帯)	金額 (千円)	311.3	265.4	261.9	282.5			
	前年同月比 (%)	4.8	△ 8.6	△ 6.9	△ 2.8			
物 価	消費者物価指数 (総務省統計局)	全 国	★前年同月比 (%)	0.4	0.2	△ 0.2	△ 0.4	
		甲 府	★前年同月比 (%)	0.7	0.3	0.1	△ 0.2	
	国内企業物価指数 (日本銀行)	★前年同月比 (%)	△ 0.7	△ 0.9	△ 1.5	△ 2.3		
雇 用	常用雇用指数 (調査産業計)	(厚生労働省)	★前年同月比 (%)	△ 0.2	0.0	△ 0.1	△ 0.3	
		(山梨県)	★前年同月比 (%)	△ 0.5	△ 0.4	0.3	△ 0.6	
	有効求人倍率 (季節調整値)	(厚生労働省)	(倍)	0.79	0.80	0.81	0.81	
		(山梨県)	(倍)	0.68	0.68	0.69	0.68	
完全失業率 (季節調整値)	(総務省)	(%)	4.5	4.4	4.3	4.3		

(注) ★は平成22年平均=100とした指数を基礎としている。

経 済 指 標

8 月	9 月	10 月	11 月	12 月	平成 25 年 1 月	2 月	3 月	4 月
288.2	288.4	289.6	289.5	289.4	285.8	287.9	289.5	292.8
0.2	△ 0.3	△ 0.5	△ 0.3	△ 0.4	△ 0.6	△ 0.8	△ 1.1	△ 0.1
265.0	265.6	266.1	265.5	265.0	262.2	264.0	265.0	267.8
0.2	△ 0.2	△ 0.1	△ 0.1	△ 0.2	△ 0.5	△ 0.6	△ 1.0	△ 0.1
23.2	22.8	23.5	24.1	24.4	23.6	23.9	24.5	25.1
1.1	△ 1.9	△ 4.1	△ 3.2	△ 2.0	△ 2.5	△ 3.2	△ 1.4	0.7
265.8	265.5	264.6	264.9	264.6	260.5	262.5	263.5	265.1
△ 2.1	△ 3.0	△ 2.4	△ 1.1	△ 3.5	5.0	5.7	2.5	1.4
244.2	245.1	243.5	244.1	244.2	241.1	242.8	242.9	244.3
△ 2.3	△ 2.1	△ 2.0	0.1	△ 1.7	5.6	5.8	3.2	2.6
21.6	20.5	21.1	20.8	20.5	19.4	19.6	20.6	20.7
0.3	△ 0.8	△ 0.4	△ 1.2	△ 1.7	△ 0.6	△ 0.1	△ 0.7	△ 1.3
148.4	148.1	152.5	155.3	148.6	139.1	145.4	146.7	154.0
11.6	11.8	12.1	12.2	12.6	11.7	11.9	12.5	12.7
149.7	149.8	153.9	155.7	147.8	135.3	146.7	147.0	155.8
11.9	12.0	12.3	12.2	12.0	11.0	11.4	11.7	12.1
286.0	266.7	284.2	273.8	325.5	288.9	268.1	316.2	304.4
1.4	△ 1.2	△ 0.5	0.1	△ 0.8	2.1	0.1	4.1	0.8
315.4	241.5	294.5	286.0	335.8	310.5	264.2	266.3	290.1
9.4	△ 15.8	22.5	33.8	11.5	28.5	4.3	△ 2.3	6.0
310.6	299.8	315.2	300.2	359.5	321.1	298.7	351.0	340.4
0.5	0.3	0.3	1.7	2.1	3.8	2.0	6.5	0.4
331.7	253.6	310.7	266.1	347.2	332.0	302.9	279.6	305.8
11.4	△ 15.8	14.0	7.0	22.3	32.5	22.2	△ 19.9	△ 1.8
△ 0.4	△ 0.3	△ 0.4	△ 0.2	△ 0.1	△ 0.3	△ 0.7	△ 0.9	△ 0.7
△ 0.2	△ 0.1	△ 0.3	△ 0.1	0.2	0.4	0.1	△ 0.5	△ 0.4
△ 2.0	△ 1.5	△ 1.1	△ 1.1	△ 0.7	△ 0.4	△ 0.1	△ 0.5	0.1
△ 0.4	△ 0.5	△ 0.2	△ 0.6	△ 0.2	△ 0.6	△ 0.8	△ 0.7	△ 0.4
△ 0.8	△ 1.3	△ 1.4	△ 1.9	△ 2.4	△ 3.1	△ 3.1	△ 2.6	△ 1.6
0.81	0.81	0.81	0.82	0.83	0.85	0.85	0.86	0.89
0.67	0.65	0.63	0.62	0.62	0.63	0.66	0.69	0.70
4.2	4.3	4.2	4.2	4.3	4.2	4.3	4.1	4.1