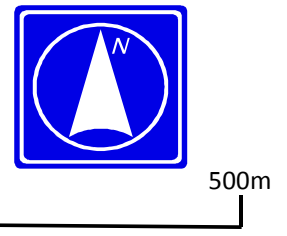


井富生産基盤強化区域及び路網計画図



位置図



収穫間伐予定箇所林況



林業生産基盤整備道(イメージ)



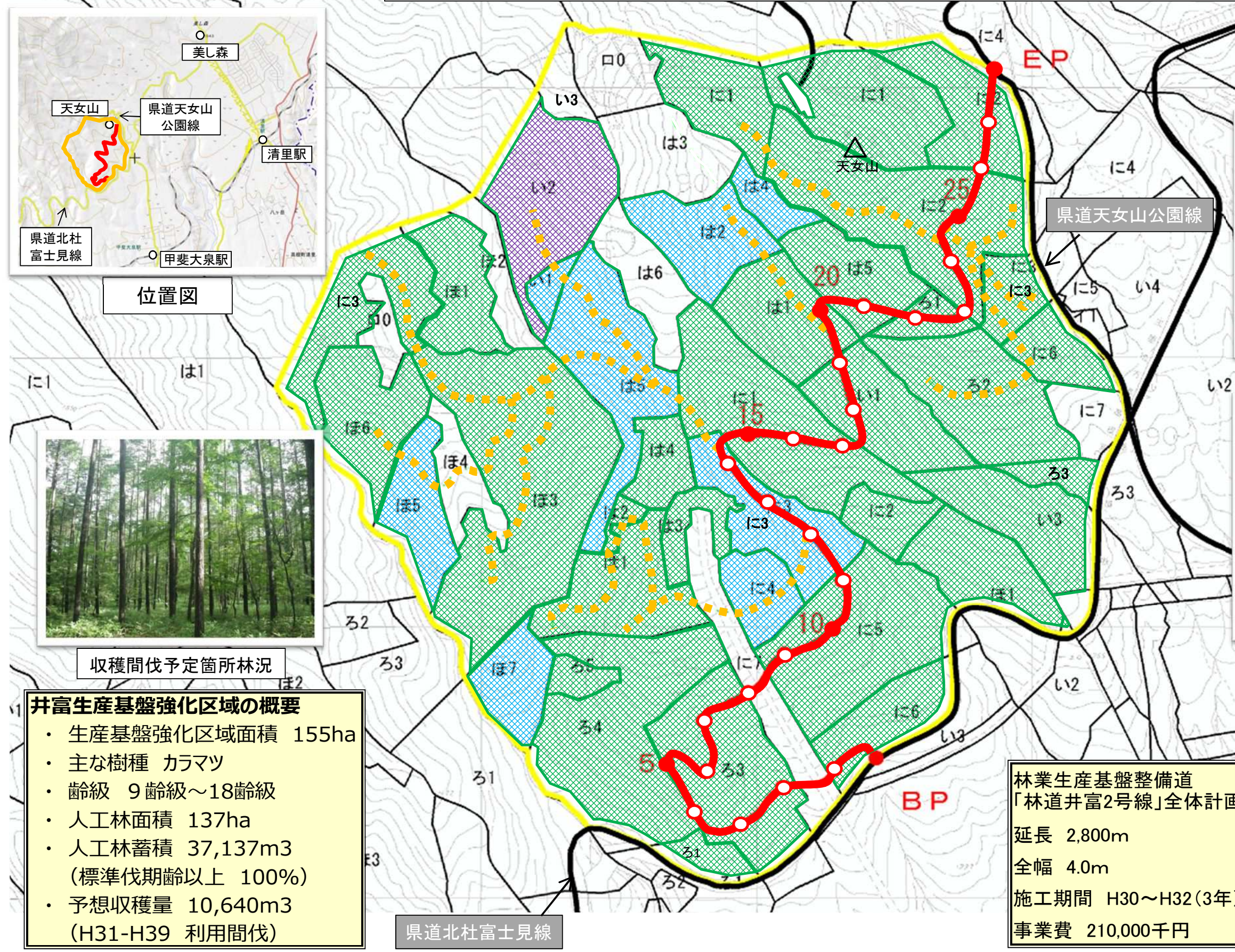
森林作業道の作業状況(イメージ)

- 井富生産基盤強化区域の概要**
- 生産基盤強化区域面積 155ha
 - 主な樹種 カラマツ
 - 齢級 9 齢級～18 齢級
 - 人工林面積 137ha
 - 人工林蓄積 37,137m³
(標準伐期齢以上 100%)
 - 予想収穫量 10,640m³
(H31-H39 利用間伐)

**林業生産基盤整備道
「林道井富2号線」全体計画概要**

延長 2,800m
全幅 4.0m
施工期間 H30～H32(3年)
事業費 210,000千円

凡 例	
既 設 路 網	—
林業生産基盤整備道	—
森 林 作 業 道	⋯
生産基盤強化区域	○
人工林 9 齢級 (利用間伐予定箇所)	○
人工林 10 齢級 (利用間伐予定箇所)	○
人工林 11 齢級上 (利用間伐予定箇所)	○



県道北杜富士見線

県道天女山公園線

EP

BP