

## 2014(平成26)年度 山梨県の温室効果ガス排出量について

本県の2014年度の温室効果ガス総排出量は、750万7千トン(我が国全体の排出量(13億6千100万トン))の0.6%、前年度比で6.5%減、計画基準年度(2010(平成22)年度)比5.0%増。

森林吸収源対策による二酸化炭素吸収量101万8千トンを除くと、648万9千トンとなり、前年度比で8.1%減、計画基準年度比で2.0%増。

計画基準年度に比べ排出量が増加したのは、東日本大震災の影響等に伴う原子力発電所の停止により、火力発電による発電量が増加し、電力の二酸化炭素排出係数が悪化したことが主な原因。

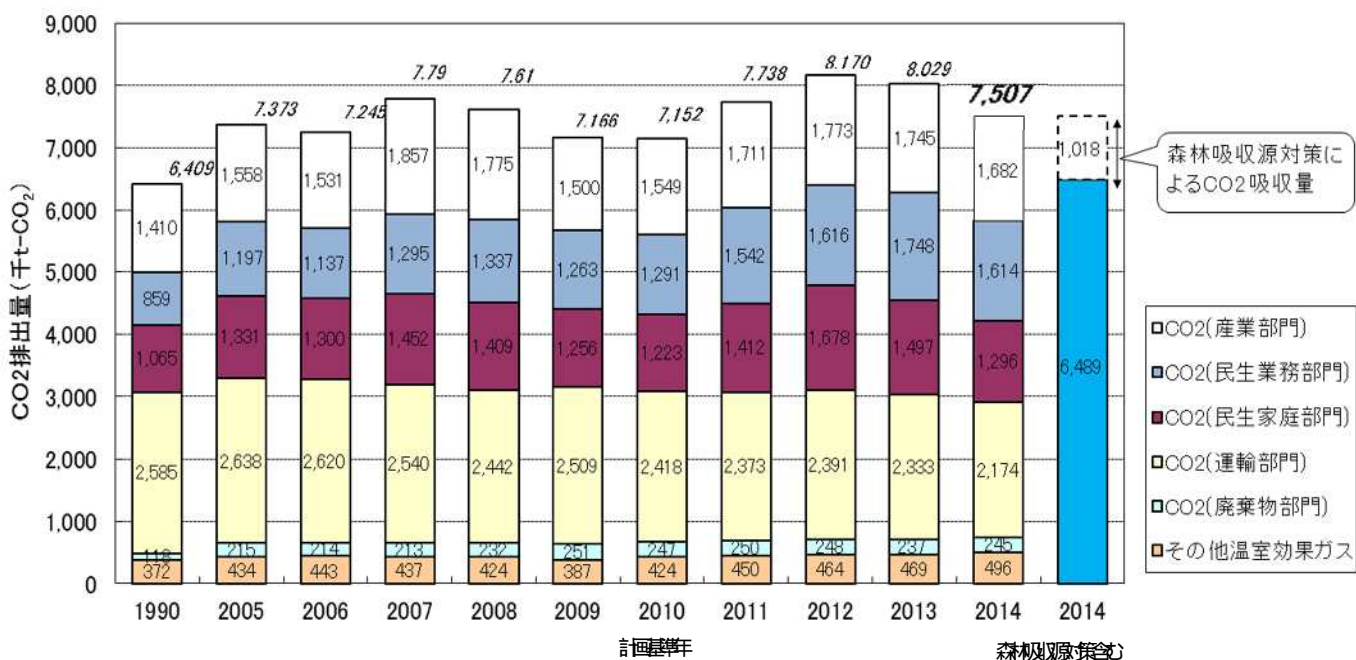
電力の二酸化炭素排出係数を計画基準年度で固定した場合、前年度比で6.0%減、計画基準年度比で10.3%減。

【図表-1】本県の温室効果ガス排出量の推移

(単位:千t-CO<sub>2</sub>、%)

	2010 (H22) 実行計画 基準年度	2011(H23) H22排出係数 固定	2012(H24) H22排出係数 固定	2013(H25) H22排出係数 固定	2014(H26) H22排出係数 固定	計画 基準年度比	前年度比
二酸化炭素(CO <sub>2</sub> )	6,728	7,288 [ 6,714 ]	7,706 [ 6,722 ]	7,560 [ 6,575 ]	7,011 [ 6,230 ]	4.2 [ 7.4 ]	7.3 [ 5.2 ]
メタン(CH <sub>4</sub> )	50	50	50	50	49	2.0	2.0
一酸化二窒素(N <sub>2</sub> O)	103	102	101	100	93	9.7	7.0
ハイドロフルオロカーボン類(HFCs)	187	212	239	251	280	49.7	11.6
パーフルオロカーボン類(PFCs)	67	69	59	55	60	10.4	9.1
六ふっ化硫黄(SF <sub>6</sub> )	13	13	11	11	11	15.4	0.0
三ふっ化窒素(NF <sub>3</sub> )	4	4	4	2	3	25.0	50.0
温室効果ガス総排出量	7,152	7,738 [ 7,164 ]	8,170 [ 7,186 ]	8,029 [ 7,044 ]	7,507 [ 6,726 ]	5.0 [ 6.0 ]	6.5 [ 4.5 ]
森林吸収源対策分	790	817	930	971	1,018	-	-
温室効果ガス総排出量 (森林吸収源対策含む)	6,362	6,921 [ 6,347 ]	7,240 [ 6,256 ]	7,058 [ 6,073 ]	6,489 [ 5,708 ]	2.0 [ 10.3 ]	8.1 [ 6.0 ]

【図表-2】本県の温室効果ガス排出量の推移



【図表-3】本県の分野別二酸化炭素排出量

[ ]内はH22排出係数で算出した数値(単位:千t-CO<sub>2</sub>%)

	2010(H22) 実行計画基準年度	2011 (H23)	2012 (H24)	2013 (H25)	2014 (H26)	計画 基準年度比	前年度比
産業部門	1,549	[ 1,711 1,520 ]	[ 1,773 1,468 ]	[ 1,745 1,426 ]	[ 1,682 1,419 ]	[ 8.6 8.4 ]	[ 3.6 0.5 ]
民生業務部門	1,291	[ 1,542 1,350 ]	[ 1,616 1,290 ]	[ 1,748 1,396 ]	[ 1,614 1,336 ]	[ 25.0 3.5 ]	[ 7.7 4.3 ]
民生家庭部門	1,223	[ 1,412 1,226 ]	[ 1,678 1,334 ]	[ 1,497 1,193 ]	[ 1,296 1,064 ]	[ 6.0 13.0 ]	[ 13.4 10.8 ]
運輸部門	2,418	[ 2,373 2,368 ]	[ 2,391 2,382 ]	[ 2,333 2,323 ]	[ 2,174 2,166 ]	[ 10.1 10.4 ]	[ 6.8 6.8 ]
廃棄物部門	247	[ 250 250 ]	[ 248 248 ]	[ 237 237 ]	[ 245 245 ]	[ 0.8 0.8 ]	[ 3.4 3.4 ]
合計	6,728	[ 7,288 6,714 ]	[ 7,706 6,722 ]	[ 7,560 6,575 ]	[ 7,011 6,230 ]	[ 4.2 7.4 ]	[ 7.3 5.2 ]

【図表-4】参考 日本全体の分野別二酸化炭素排出量

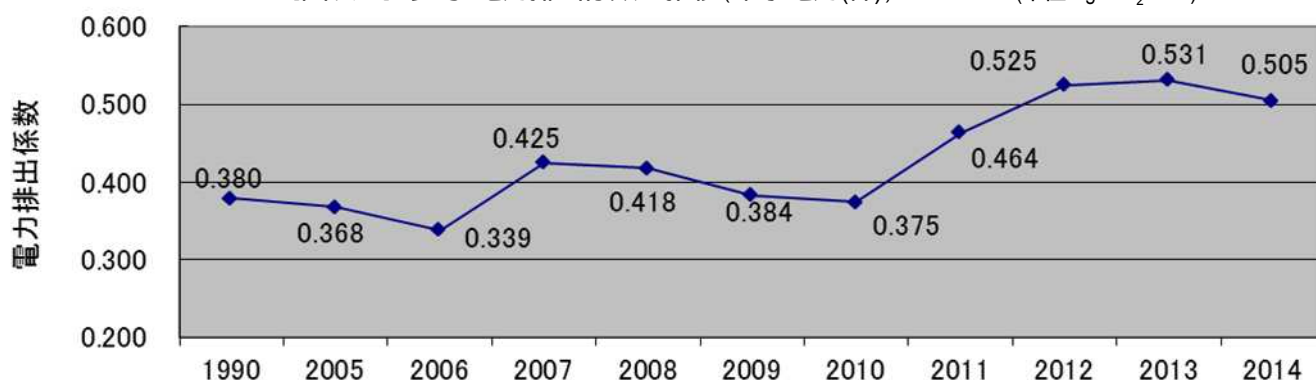
(単位:千t-CO<sub>2</sub>%)

	2010(H22) 実行計画基準年度	2011 (H23)	2012 (H24)	2013 (H25)	2014 (H26)	計画 基準年度比	前年度比
産業部門	424,322	438,846	448,748	462,536	445,445	5.0	3.7
民生業務部門	198,267	218,534	224,639	243,779	237,545	19.8	2.6
民生家庭部門	174,541	189,025	206,803	204,750	190,731	9.3	6.8
運輸部門	228,390	224,798	226,603	223,922	218,578	4.3	2.4
廃棄物部門	28,720	28,040	29,846	29,389	28,528	0.7	2.9
その他 ( )	154,994	157,184	160,557	151,795	144,792	6.6	4.6
合計	1,209,234	1,256,427	1,297,196	1,316,171	1,265,619	4.7	3.8

その他はエネルギー転換部門、工業プロセスなどの合計。

【図表-5】参考 電力排出係数の推移(東京電力(株))

(単位:kg-CO<sub>2</sub>/kWh)



## 2014（平成26）年度の二酸化炭素排出量増減の要因について

本県の温室効果ガスの約93%を占める二酸化炭素の排出量は、701万1千tとなり、対前年度比54万9千t減少（7.3%減）した。

### 1. 産業部門（農林水産業、鉱業、建設業、製造業）

産業部門からの排出量は、168万2千tとなり、対前年度比6万3千t減少（3.6%減）した。

#### 【要因】

電力使用量は増加したが、電力排出係数が改善したため、電力使用による排出量は減少した。

電力使用量 : 1,966,115 千 kWh (H25) → 2,016,945 千 kWh (H26) (2.6%増)  
電力使用による排出量 : 1,044,007 t-CO<sub>2</sub> (H25) → 1,018,557 t-CO<sub>2</sub> (H26) (2.4%減)  
電力排出係数 : 0.531 (H25) → 0.505 (H26)

石油製品使用量、都市ガス使用量が減少したため。

石油製品使用量 : 154,558kl (H25) 153,438kl (H26) (0.7%減)  
都市ガス使用量 : 81,245 千 m<sup>3</sup> (H25) 75,738 千 m<sup>3</sup> (H26) (6.8%減)

### 2. 民生業務部門

民生業務部門からの排出量は、161万4千tとなり、対前年度比13万4千t減少（7.7%減）した。

#### 【要因】

電力使用量及び石油製品使用量が減少したため。

電力使用量 : 2,170,026 千 kWh (H25) → 2,141,205 千 kWh (H26) (1.3%減)  
石油製品使用量 : 159,319kl (H25) 150,018kl (H26) (5.8%減)

### 3. 民生家庭部門

民生家庭部門からの排出量は、129万6千tとなり、対前年度比20万1千t減少（13.4%減）した。

#### 【要因】

電力使用量及び石油製品使用量が減少したため。

電力使用量 : 1,871,482 千 kWh (H25) 1,789,550 千 kWh (H26) (4.4%減)  
石油製品使用量 : 178,667kl (H25) 152,050kl (H26) (14.9%減)

### 4. 運輸部門

運輸部門からの排出量は、217万4千tとなり、対前年度比15万9千t減少（6.8%減）した。

#### 【要因】

旅客輸送（自動車等）のガソリン使用量が減少したため。

旅客輸送車のガソリン使用量 : 273,236 kl (H25) 213,140 kl (H26) (22.0%減)

## 5. 廃棄物部門

廃棄物部門からの排出量は、245千tとなり、対前年度比8千t増加(3.4%増)した。

### 【要因】

廃プラスチック焼却による排出量が増加したため。

廃プラスチック焼却による排出量：90千t-CO<sub>2</sub>(H25) 98千t-CO<sub>2</sub>(H26)(8.9%増)

《参考 山梨県の燃料別エネルギー消費量の比較》

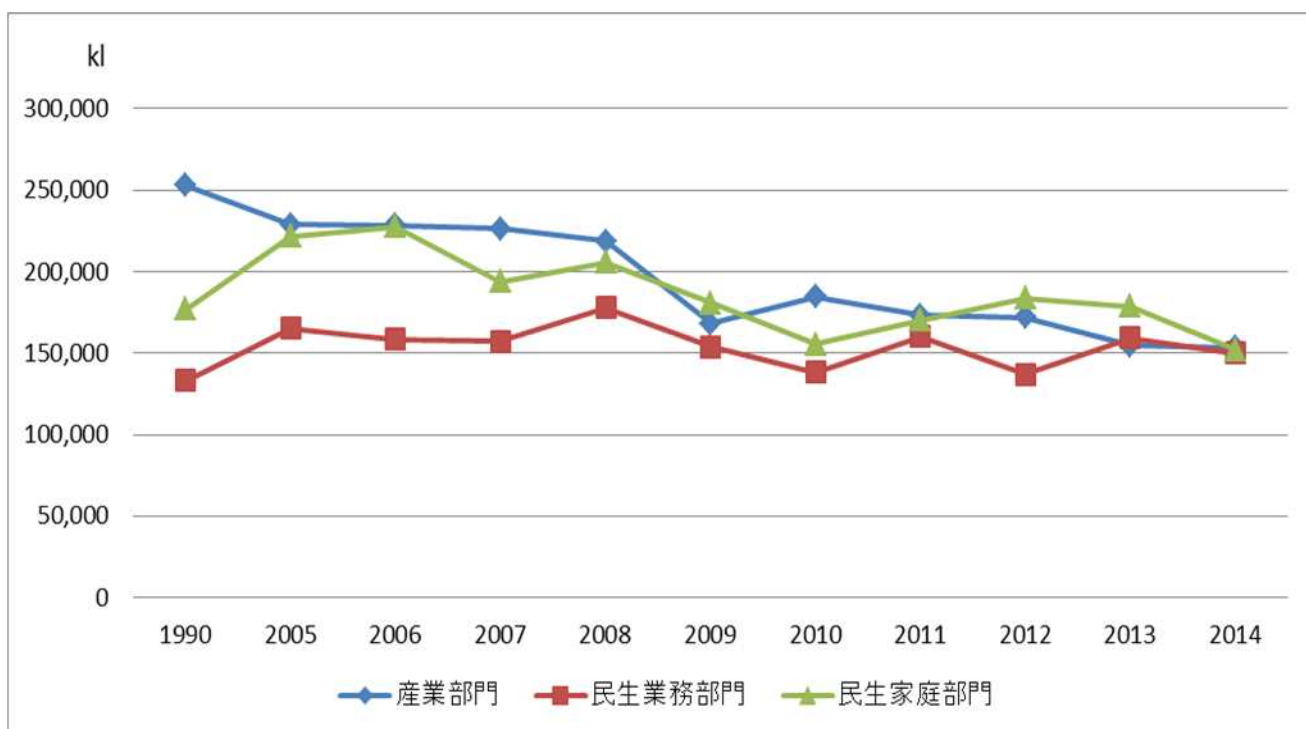
	エネルギー消費量(PJ)										
	1990	2005	2006	2007	2008	2009	2010	2011	2012	2013	2014
石炭・石炭製品	0.1	0.1	0.1	0.1	0.3	0.4	0.1	0.2	0.2	0.4	0.4
軽質油製品	45.0	47.4	47.5	44.9	44.5	44.7	42.2	42.3	42.3	41.7	38.5
重質油製品	7.1	7.3	7.1	7.0	6.9	5.6	6.0	5.9	5.5	5.3	4.8
石油ガス	7.4	7.5	7.4	7.3	7.3	5.7	5.6	5.8	5.9	5.4	5.2
都市ガス	4.7	6.6	6.6	6.7	6.9	6.7	7.0	7.6	7.6	7.1	7.4
電力	15.7	21.5	22.0	23.8	22.6	22.3	24.0	23.3	23.6	21.9	21.6
熱	0.5	0.5	0.5	0.5	0.5	0.5	0.9	0.8	1.0	0.6	0.6
合計	80.6	90.9	91.2	90.4	89.1	85.9	85.7	85.9	86.1	82.3	78.6

《参考》部門別使用量推移

部門別石油製品使用量推移 (石油製品:軽質油製品と重質油製品の合計)

単位:kl

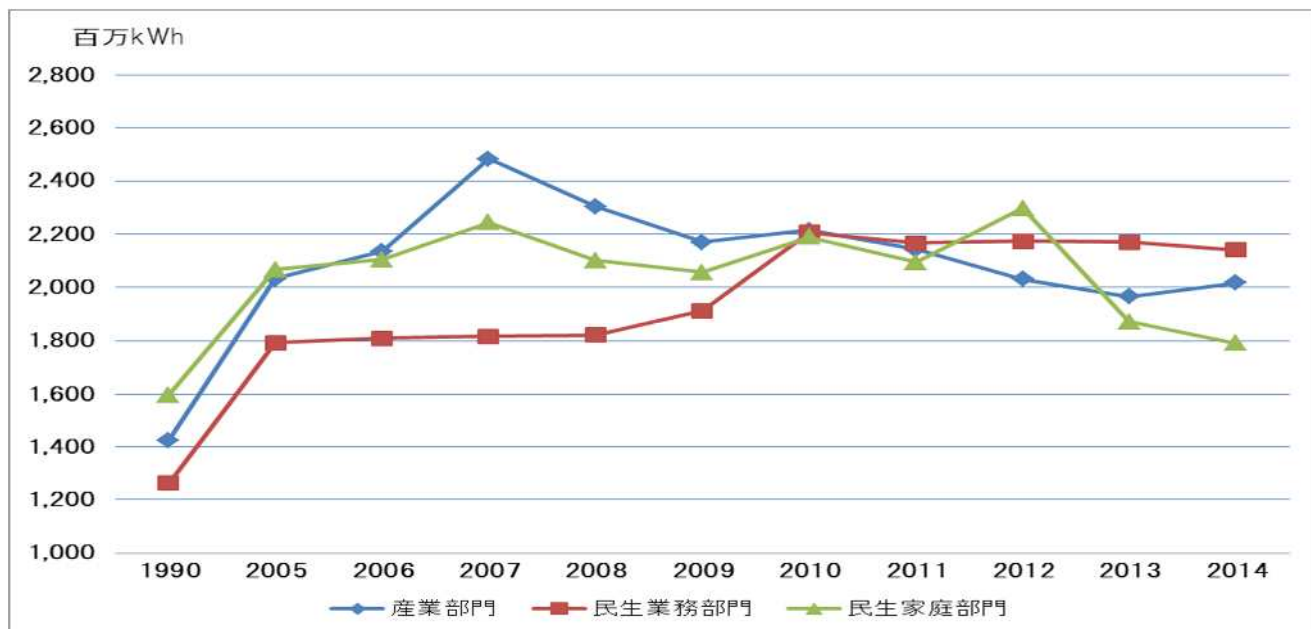
	1990	2005	2006	2007	2008	2009	2010	2011	2012	2013	2014
産業部門	253,078	228,856	228,501	226,315	218,827	168,342	184,507	173,135	172,005	154,558	153,438
民生業務部門	133,397	165,041	158,630	157,063	177,889	153,658	138,403	160,271	137,189	159,319	150,018
民生家庭部門	176,960	221,609	227,734	193,711	205,519	180,609	155,623	170,121	183,774	178,667	152,050
計	563,436	615,506	614,864	577,089	602,235	502,609	478,533	503,527	492,968	492,544	455,506



### 部門別電力使用量推移

単位: 百万 kWh

	1990	2005	2006	2007	2008	2009	2010	2011	2012	2013	2014
産業部門	1,425	2,033	2,136	2,482	2,303	2,170	2,215	2,142	2,031	1,966	2,017
民生業務部門	1,263	1,793	1,809	1,816	1,822	1,912	2,205	2,166	2,173	2,170	2,141
民生家庭部門	1,596	2,066	2,105	2,243	2,101	2,056	2,188	2,095	2,296	1,871	1,790
計	4,284	5,892	6,050	6,541	6,226	6,138	6,608	6,403	6,500	6,007	5,948



### 部門別都市ガス使用量推移

単位: 千 m<sup>3</sup>

	1990	2005	2006	2007	2008	2009	2010	2011	2012	2013	2014
産業部門	72,017	73,351	72,990	73,323	77,119	71,394	84,203	92,315	87,205	81,245	75,738
民生業務部門	15,788	48,677	49,548	51,031	51,445	53,412	45,163	49,674	51,422	58,751	59,943
民生家庭部門	9,226	9,980	9,750	9,849	9,582	9,388	9,736	9,662	9,721	10,567	10,024
計	97,030	132,008	132,288	134,204	138,145	134,193	139,102	151,651	148,347	150,564	145,705

