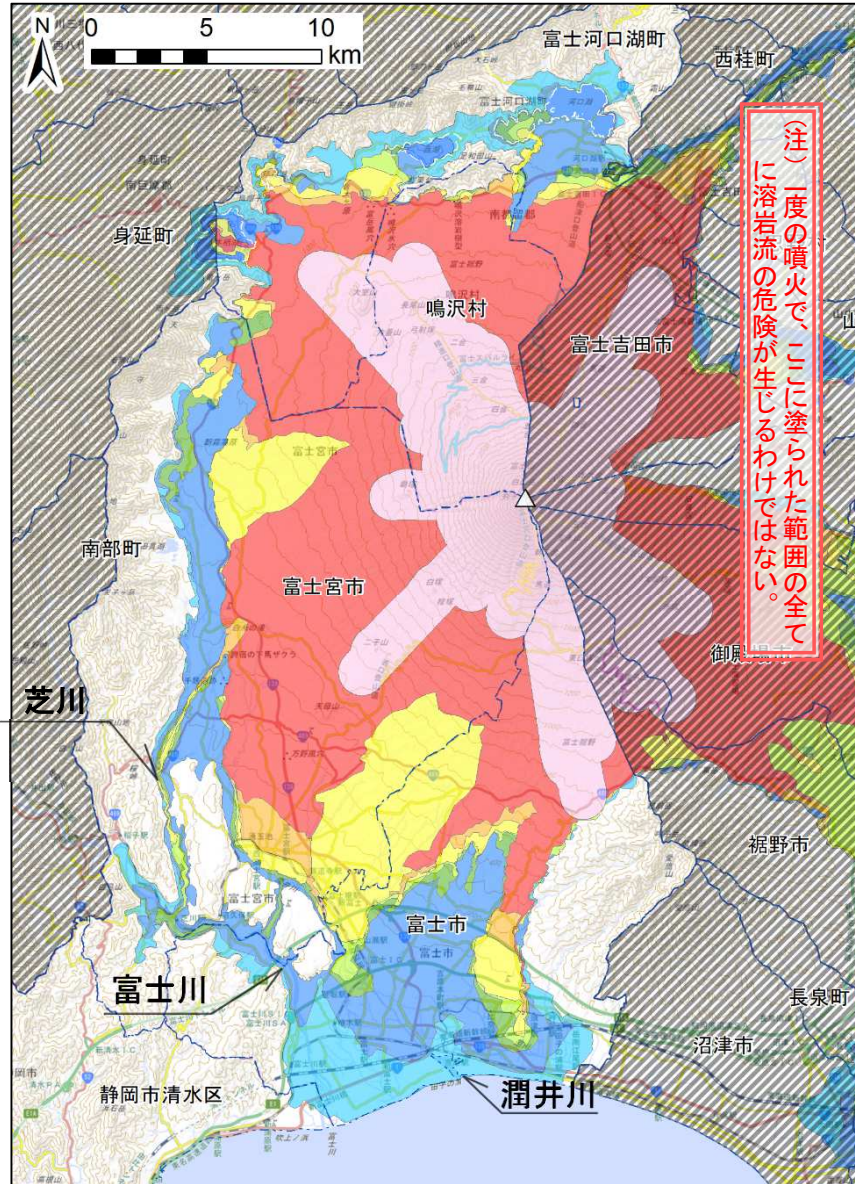


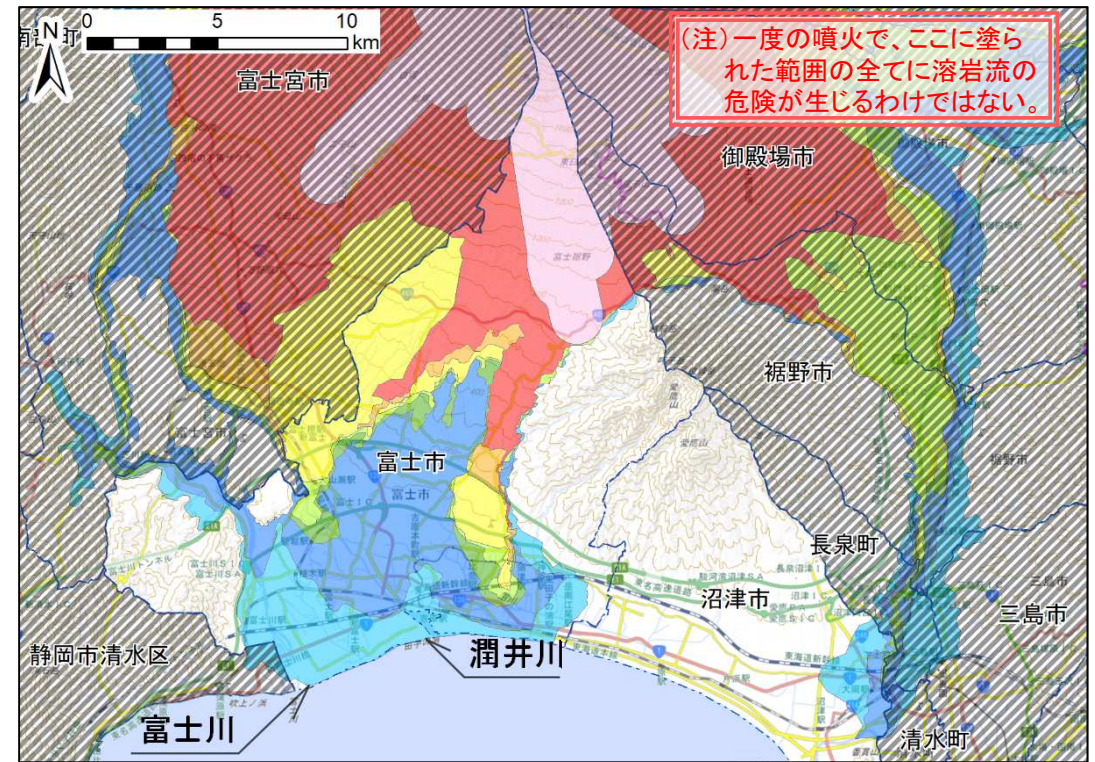
# 3. 溶岩流の可能性マップ

## 流下方向で区分して市町村境界を明示した例

富士山西麓・南麓(芝川・潤井川・富士川方面):  
 富士河口湖町・鳴沢村・富士宮市・富士市・静岡市に流下した例



富士山南麓(愛鷹山・潤井川方面):  
 富士市・沼津市に流下した例



- 凡例
- △ 山頂
  - 行政界
  - 噴火する可能性のある範囲
  - 溶岩流が2時間で到達する可能性のある範囲
  - 溶岩流が3時間で到達する可能性のある範囲
  - 溶岩流が6時間で到達する可能性のある範囲
  - 溶岩流が12時間で到達する可能性のある範囲
  - 溶岩流が24時間で到達する可能性のある範囲
  - 溶岩流が7日間で到達する可能性のある範囲
  - 溶岩流が最終的に到達する可能性のある範囲(最大で57日)