

土地利用基本計画の変更について（案）

平成24年2月

山梨県

平成23年度山梨県土地利用基本計画の変更について

変更内容総括説明書	_____	1
1 五地域区分の変更概要	_____	1
(1) 総括表	_____	1
(2) 変更地域別概要	_____	2
2 計画書の変更概要	_____	2
3 変更に係る調整経過	_____	3
4 五地域に係る個別規制法における調整状況	_____	3
変更内容説明書	_____	4
1 計画図（変更区域・変更位置図）	_____	5

変更内容総括説明書

1 五地域区分の変更概要

(1) 総括表

(単位：h a、%)

	現行計画面積		変更面積			変更後の計画面積	
			拡大	縮小	差引		
都市地域	86,383	19.3	0	0	0	86,383	19.3
農業地域	294,541	66.0	0	0	0	294,541	66.0
森林地域	347,634	77.9	0	23	△ 23	347,611	77.8
自然公園地域	121,153	27.1	0	0	0	121,153	27.1
自然保全地域	2,144	0.5	0	0	0	2,144	0.5
五地域計	851,855	190.8	0	23	△ 23	851,832	190.8
白地地域	1,882	0.4	0	0	0	1,882	0.4
県土面積	446,537	100.0	0	0	0	446,537	100.0

(注) 1 県土面積は平成21年10月1日現在の国土地理院公表の県土面積である。

2 五地域区分の面積は土地利用基本計画図上で計測したものである。

(2) 変更地域別概要

整理 番号	変更地域名 (図面番号)	関係 市町村名	変更する面積		変更部分の重複状況(ha)				変更部分の 地目現況(ha)		変更を必要とする理由 (地域設定に伴う土地利用 に関する基本的事項)	関連する 個別規制法 の措置 (予定)	個別規制法 の調整状況	
			拡大面積 (ha)	縮小面積 (ha)	他地域と の重複		細区分の 指定状況		白地地域 の増減	地目				面積
					名称	面積	名称	面積						
1	甲府森林 地域 (4-2)	甲府市		5	都農	5				宅地	5	用途変更(太陽光発電所等 造成)により現況森林でなく なり、森林としての利用保 全を図る必要がないため。	山梨東部地域森 林計画変更 (時期:H24予定)	—
2	富士吉田森 林地域 (4-4)	富士吉田市		1	都農公	1				宅地	1	用途変更(工場設置)により 現況森林でなくなり、森林 としての利用保全を図る必 要がないため。	山梨東部地域森 林計画変更 (時期:H24予定)	—
3	大月森林 地域 (4-4)	大月市 都留市		12	農	12				宅地	12	用途変更(工場設置等)に より現況森林でなくなり、森 林としての利用保全を図る 必要がないため。	山梨東部地域森 林計画変更 (時期:H24予定)	—
4	大月森林 地域 (4-4)	大月市		4	都農	4				その他	4	用途変更(都市公園建設) により現況森林でなくなり、 森林としての利用保全を図 る必要がないため。	山梨東部地域森 林計画変更 (時期:H24予定)	—
5	鳴沢森林 地域 (4-4)	鳴沢村		1	農公	1				宅地	1	用途変更(別荘分譲地)に より現況森林でなくなり、森 林としての利用保全を図る 必要がないため。	山梨東部地域森 林計画変更 (時期:H24予定)	—
合 計				23										

2 計画書の変更概要
変更なし

3 変更に係る調整経過

区分	調整先の名称	年月日	調整の概要
市町村	甲府市	平成23年12月5日	了
	富士吉田市	平成23年12月1日	了
	都留市	平成23年11月30日	了
	大月市	平成23年12月1日	了
	鳴沢村	平成23年12月5日	了
都道府県	土地利用に関する調整会議	平成23年12月12日	了
	山梨県国土利用計画審議会	平成24年2月9日	

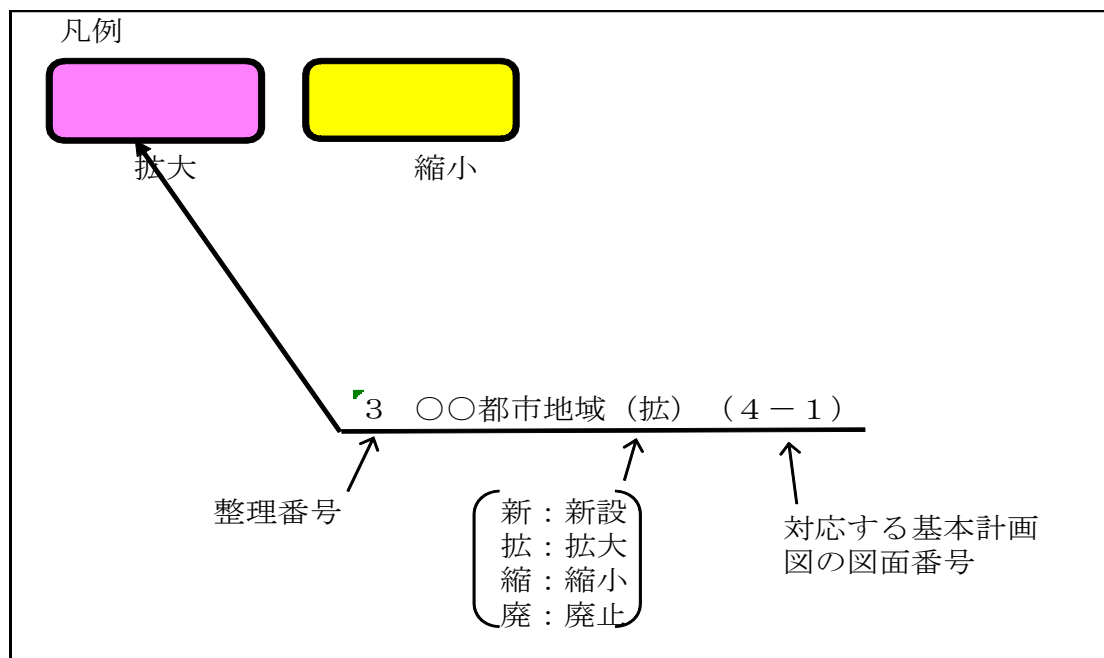
4 五地域に係る個別規制法における調整状況

各個別規制法名	年月日	調整の概要
該当なし	平成 年 月 日	

変更内容説明書

1 計画図

- (1) 変更区域図・・・・・・・・別紙のとおり
- (2) 変更位置図・・・・・・・・別紙のとおり

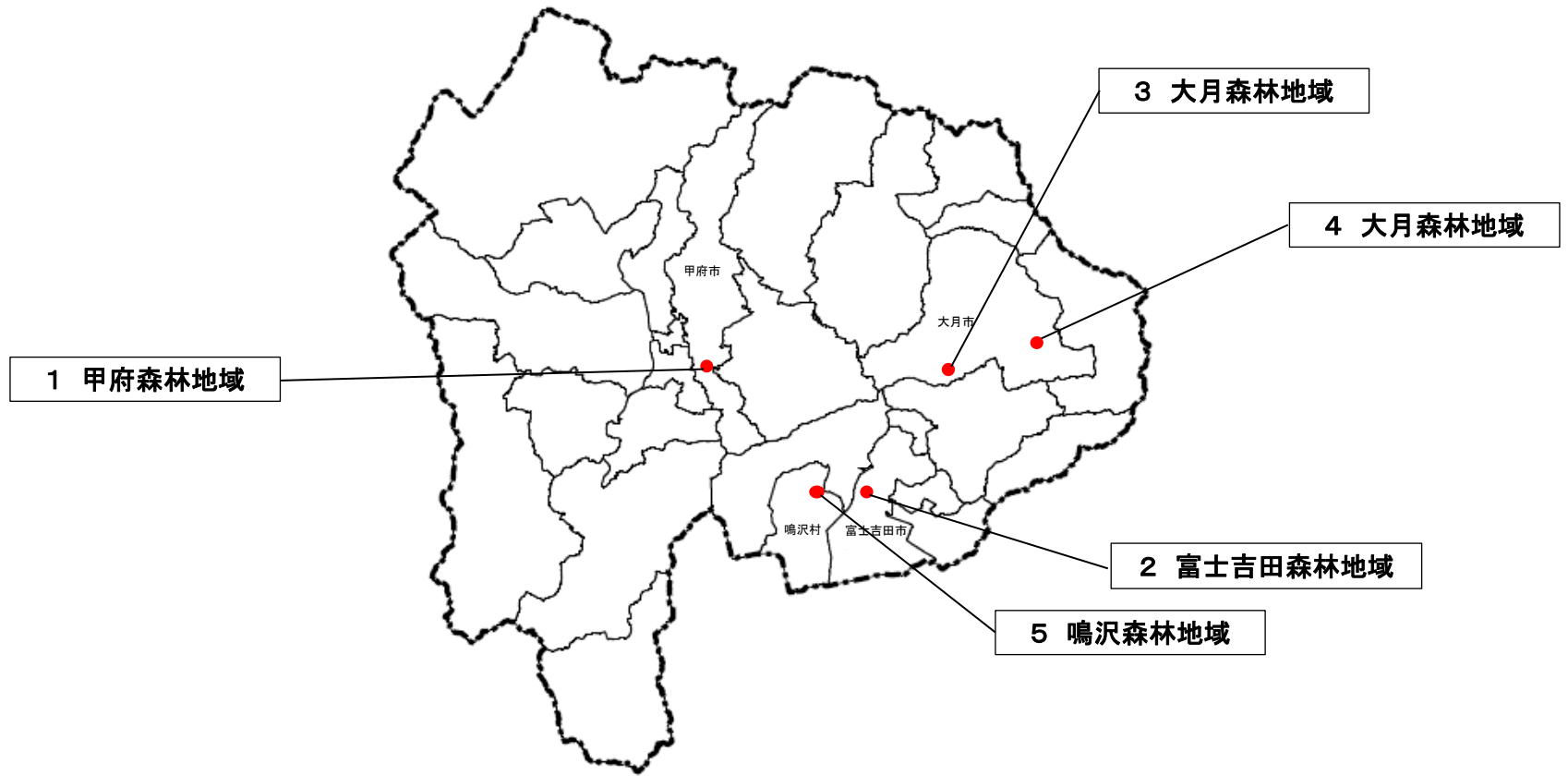


2 計画書

変更なし

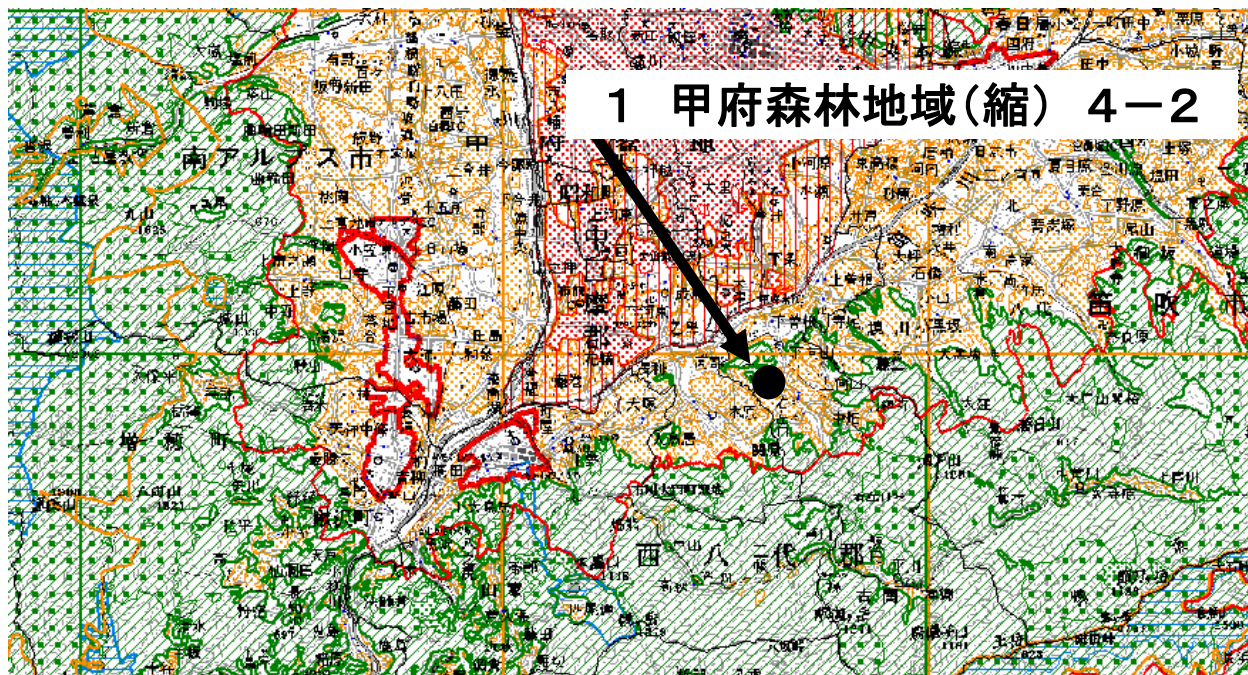
凡 例		
五 地 域	参 考 表 示	記 号
都市地域		
	市街化区域	
	市街化調整区域	
	その都市計画区域における用途地域	
農業地域		
	農用地区域	
森林地域		
	国有林	
	地域森林計画対象民有林	
	保安林	
自然公園地域		
	特別地域	
	特別保護地区	
自然保全地域		
	特別地区	

山梨県土地利用基本計画 変更位置図



土地利用基本計画図

①変更位置図



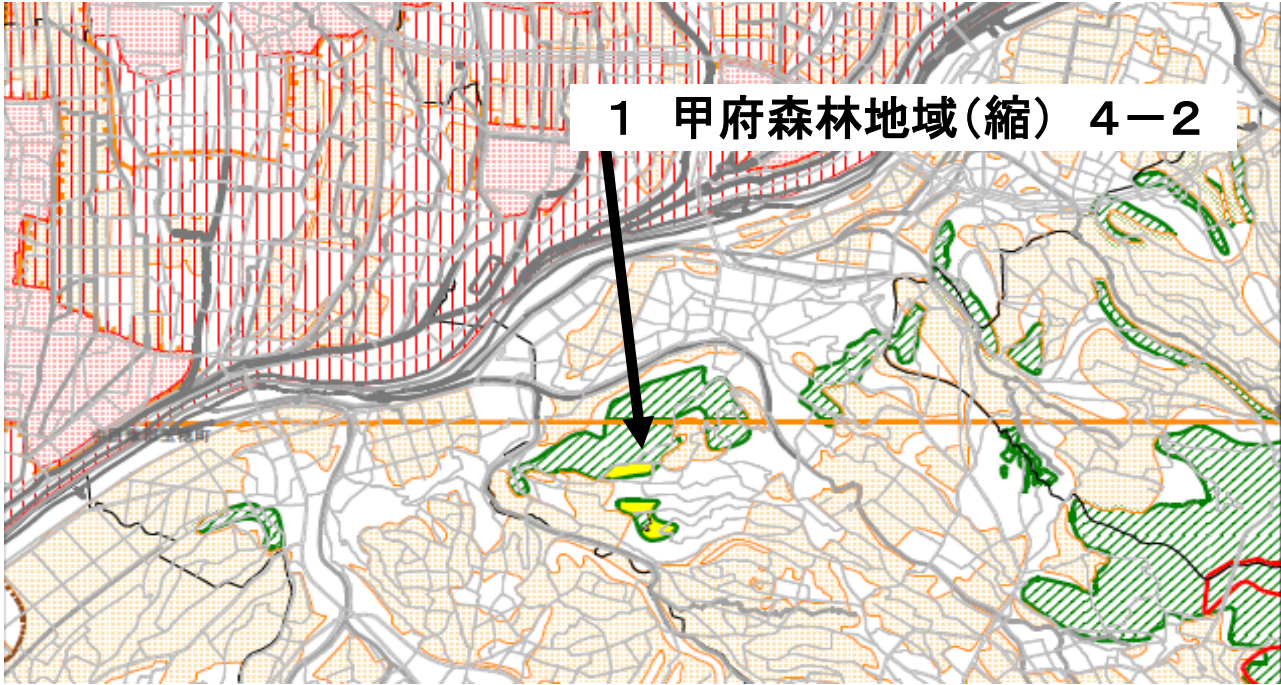
1:200,000



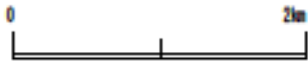
凡 例		記 号
五 地 域	参 照 表 示	
都市地域		
	新設区域	
	新設調整区域	
	その他都市計画区域(計外利用区域)	
農業地域		
	農用区域	
森林地域		
	国森林	
	地域森林計画対象農用林	
	保安林	
自然公園地域		
	特別地域	
	特別保護地区	
自然保全地域		
	特別地区	

土地利用基本計画図

1 変更区域図



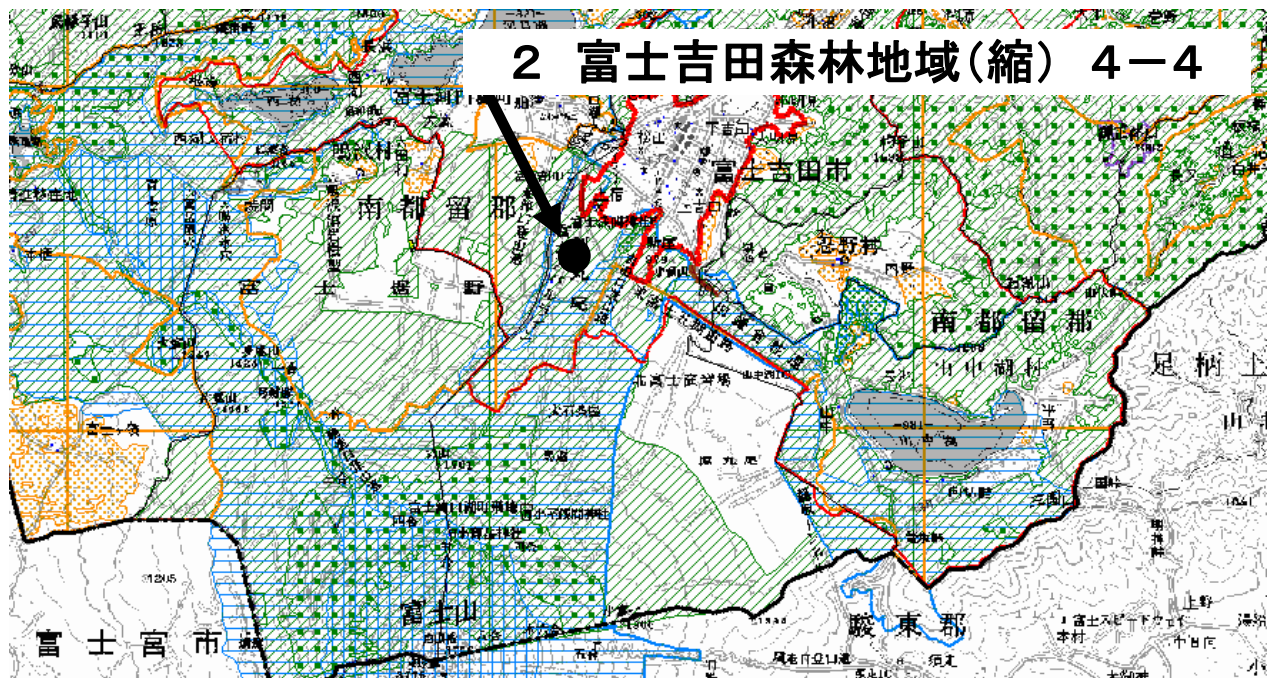
1 : 50, 000



凡 例		記号
五 地 域	参 考 表 示	
都 市 地 域	市 街 化 区 域	
	市 街 化 調 整 区 域	
	其 他 都 市 計 画 区 域 に お け る 用 途 地 域	
農 業 地 域	農 用 地 区 域	
森 林 地 域	国 有 林	
	地 域 森 林 計 画 区 域 及 準 国 有 林	
	保 有 林	
自 然 公 園 地 域	特 別 地 域	
	特 別 保 護 地 区	
自 然 保 全 地 域		
	特 別 地 区	

土地利用基本計画図

②変更位置図



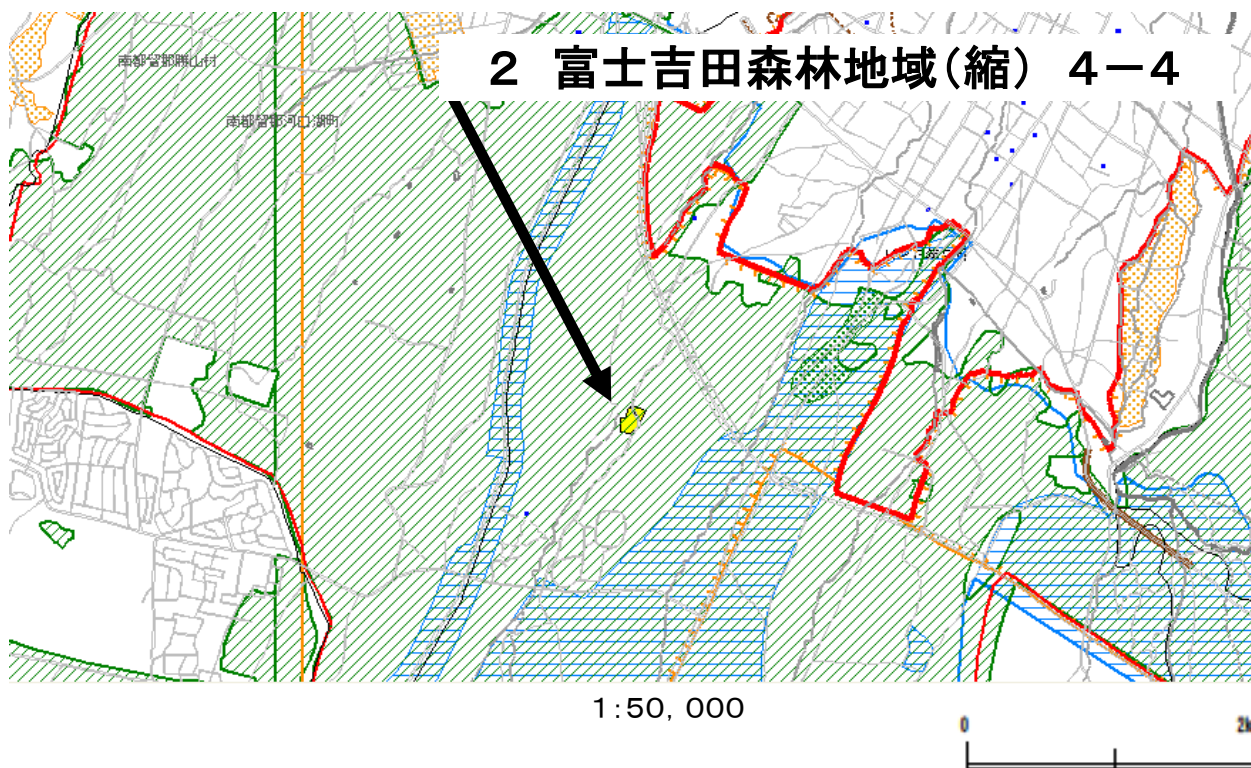
凡例		
土地区	参考表示	区号
都市地域	市街化区域	1
	市街化調整区域	2
	市街化調整区域(市街化調整区域(市街化調整区域))	3
農業地域	農用地区域	4
	農用地	5
森林地域	国庫林	6
	地域森林計画対象森林	7
	民営林	8
	保安林	9
自然公園地域	特別地域	10
	特別保護地区	11
自然保全地域	特別地域	12
	特別保護地区	13

1:200,000



土地利用基本計画図

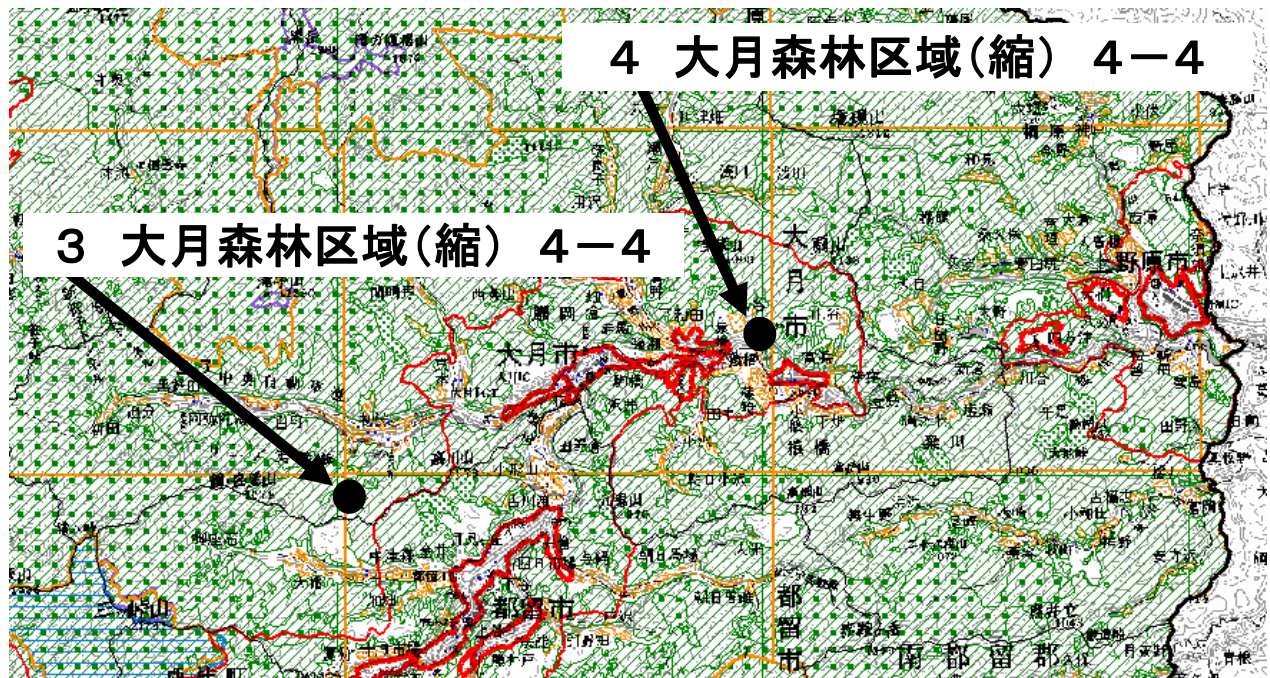
2 変更区域図



凡 例		
土地種	参考表示	記号
都市地域		
	市街化区域	
	市街化調整区域	
	その他都市計画区域における用途地域	
農用地		
	農用地区域	
森林地域		
	国所有林	
	市町村所有林 国所有林以外	
	私有林	
自然公園地域		
	特別地域	
	特別保護地域	
自然保全地域		
	特別地区	

土地利用基本計画図

③変更位置図



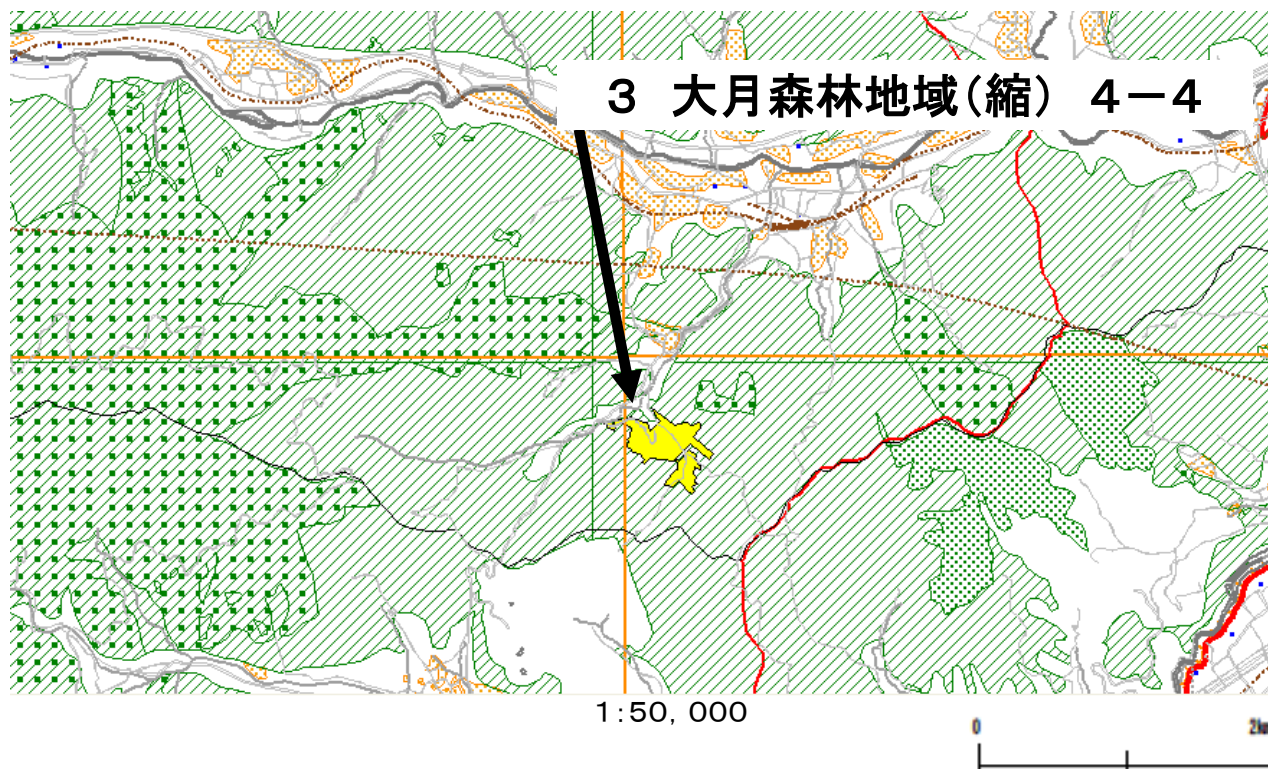
1:200,000



凡 例		
五 地 域	参考表示	区 号
都市地域	市街化区域	1
	市街化調整区域	2
	その他都市計画区域(住宅利用地域)	3
農業地域	農用地区域	4
	農用地区域	5
森林地域	国産林	6
	地域森林計画対象林	7
	保安林	8
自然公園地域	特別地域	9
	特別保護地区	10
自然保全地域	特別地区	11
	特別地区	12

土地利用基本計画図

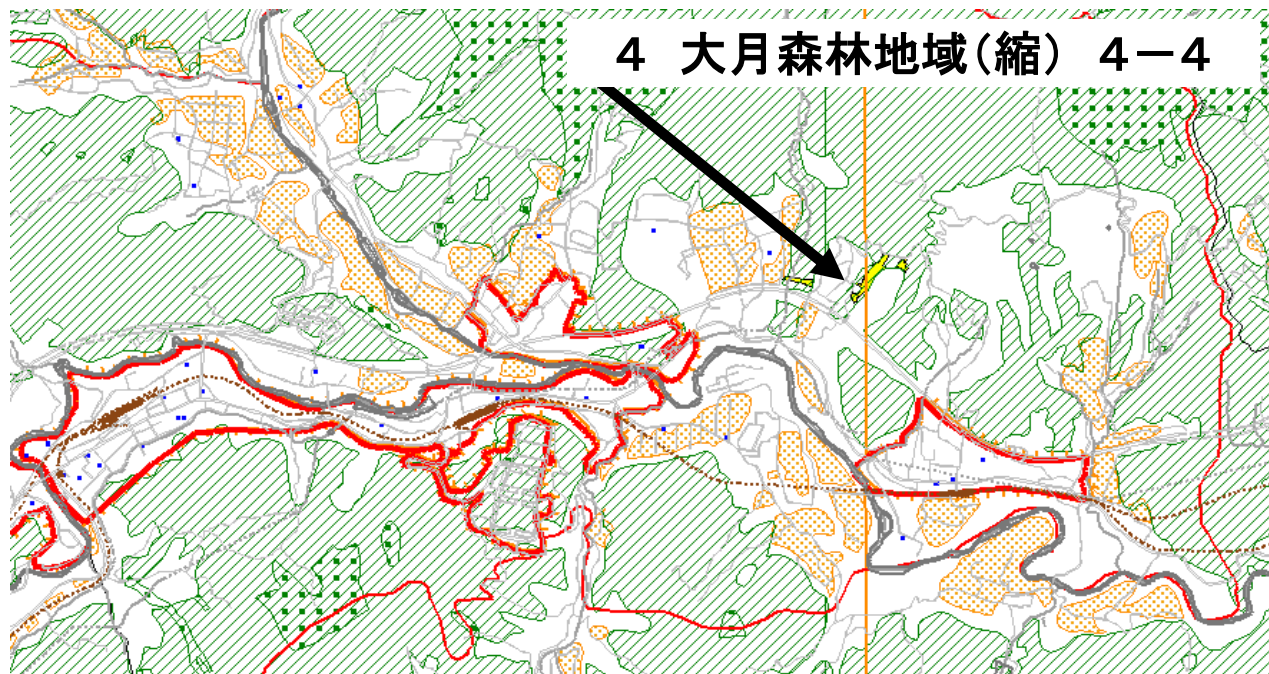
3 変更区域図



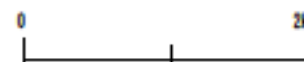
凡 例		記 号
五 地 域	参考表示	
都 市 地 域	市街化区域	[Red box]
	市街化調整区域	[Red hatched box]
	その他都市計画区域における用途地域	[Red outline box]
農 業 地 域	農田区域	[Orange box]
森 林 地 域	国営林	[Green box]
	市営林	[Green hatched box]
	民間所有林	[Green dotted box]
	雑木林	[Green dotted box]
自然公園地域	特別地域	[Blue box]
	特別保護地区	[Blue hatched box]
自然保全地域	特別地区	[Purple box]

土地利用基本計画図

4 変更区域図



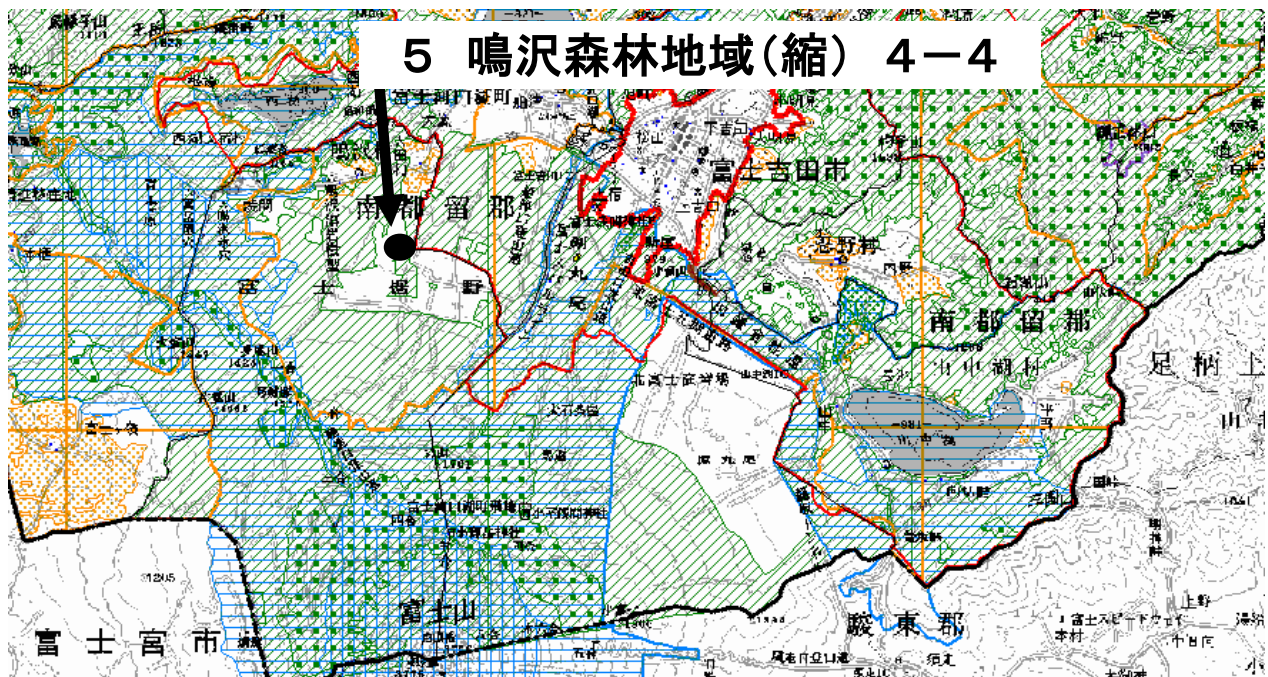
1:50,000



凡 例		
用途地域	色	記号
都市地域		白
市街地四区		赤
市街地臨海地区		赤
その他都市計画区域における用途地域		赤
農業地域		黄
農用地区域		黄
森林地域		緑
国営林		緑
市営林		緑
民営林		緑
自然公園地域		青
特別地区		青
特別用途地区		青
自然保全地域		紫
特別地区		紫

土地利用基本計画図

④変更位置図



1:200,000

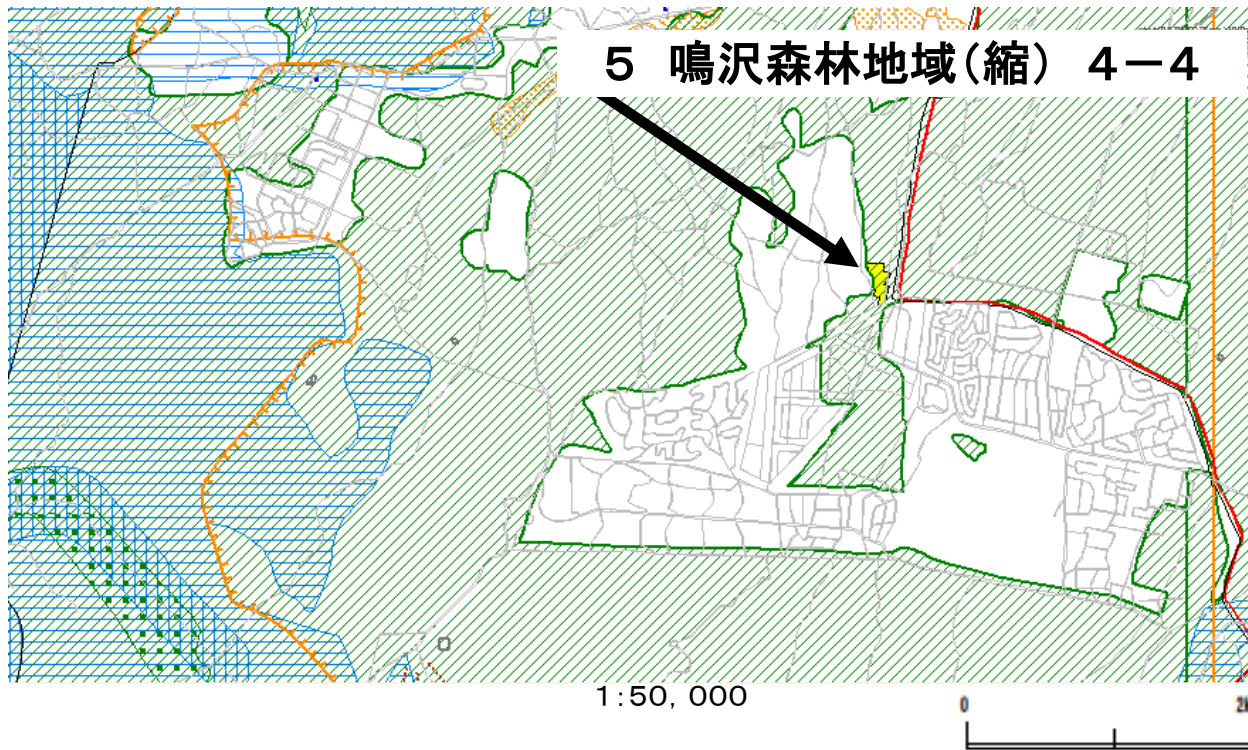
8km



凡 例		
五 地 域	参 考 表 示	区 分
都市地域		居住区域
		居住化調整区域
		中心部調整区域(中心部調整区域)
農業地域		農用地区域
		森林地域
森林地域		国森林
		地域森林計画調整区域(調整区域)
		保安林
自然公園地域		特別地域
		特別保護地区
		自然保全地域
自然保全地域		特別地区

土地利用基本計画図

5 変更区域図



凡 例		
五 地 域	参 考 表 示	記 号
都 市 地 域	市 街 化 区 域	
	市 街 化 調 整 区 域	
	其 他 都 市 計 画 区 域 に お け る 用 途 地 域	
農 業 地 域	農 用 地 区 域	
森 林 地 域	国 有 林	
	地 方 公 有 林 計 画 用 途 林 野 山 林	
	保 有 林	
自 然 公 園 地 域	特 別 地 域	
	特 別 保 護 地 区	
自 然 保 全 地 域	特 別 地 区	