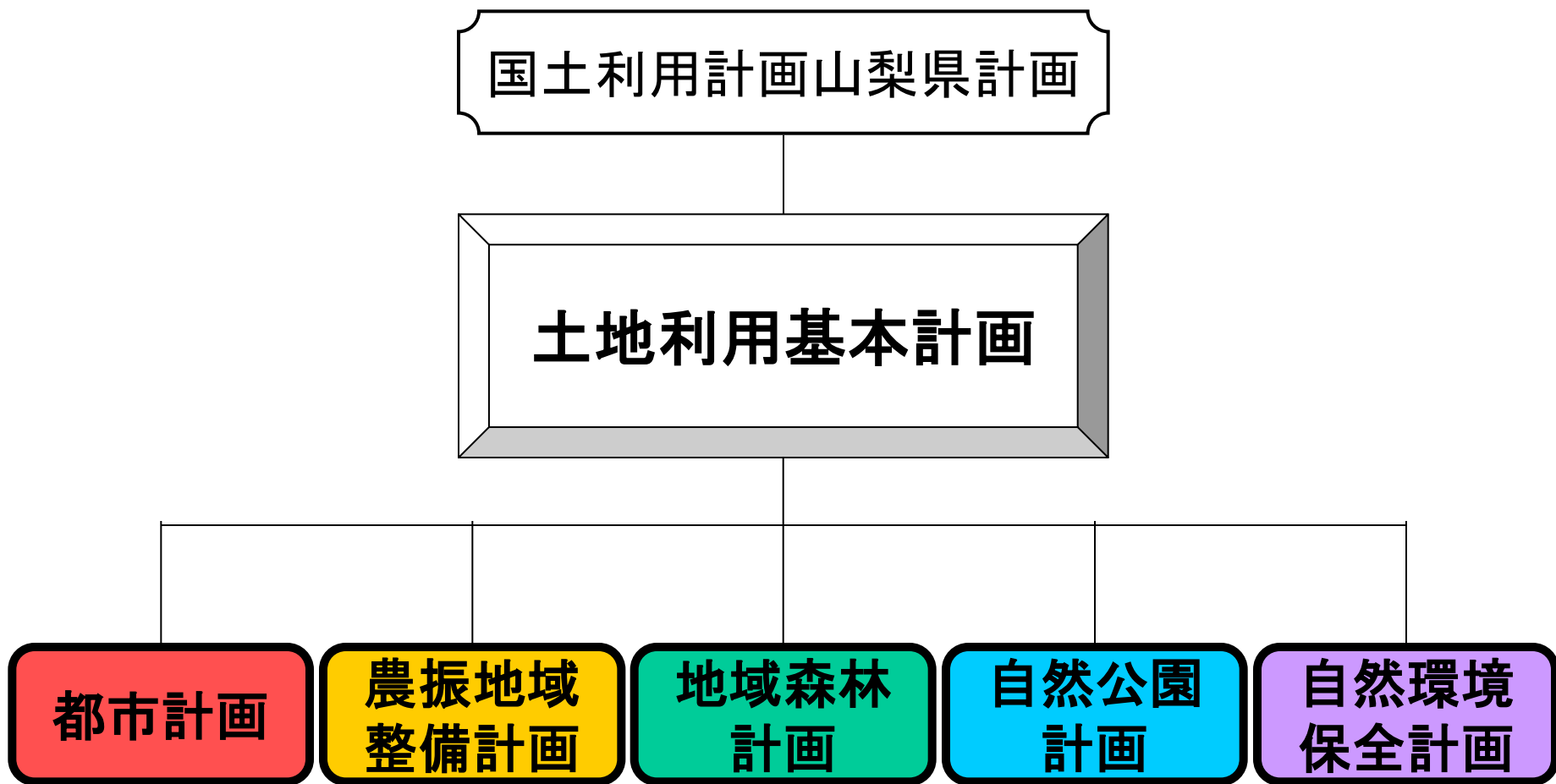


資料2

土地利用基本計画の概要説明資料

土地利用基本計画の位置づけ



土地利用基本計画の構成

計画図

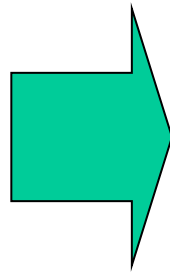
都市地域

農業地域

森林地域

自然公園地域

自然保全地域



5地域区分を地形図
に表示

※重複地域有り

計画書

- ・ 5地域ごとの土地利用の原則
- ・ 5地域が重複する地域の土地利用調整指導方針等

計画図に表示する5地域の定義

個別規制法の地域、地区と対応

(5地域)

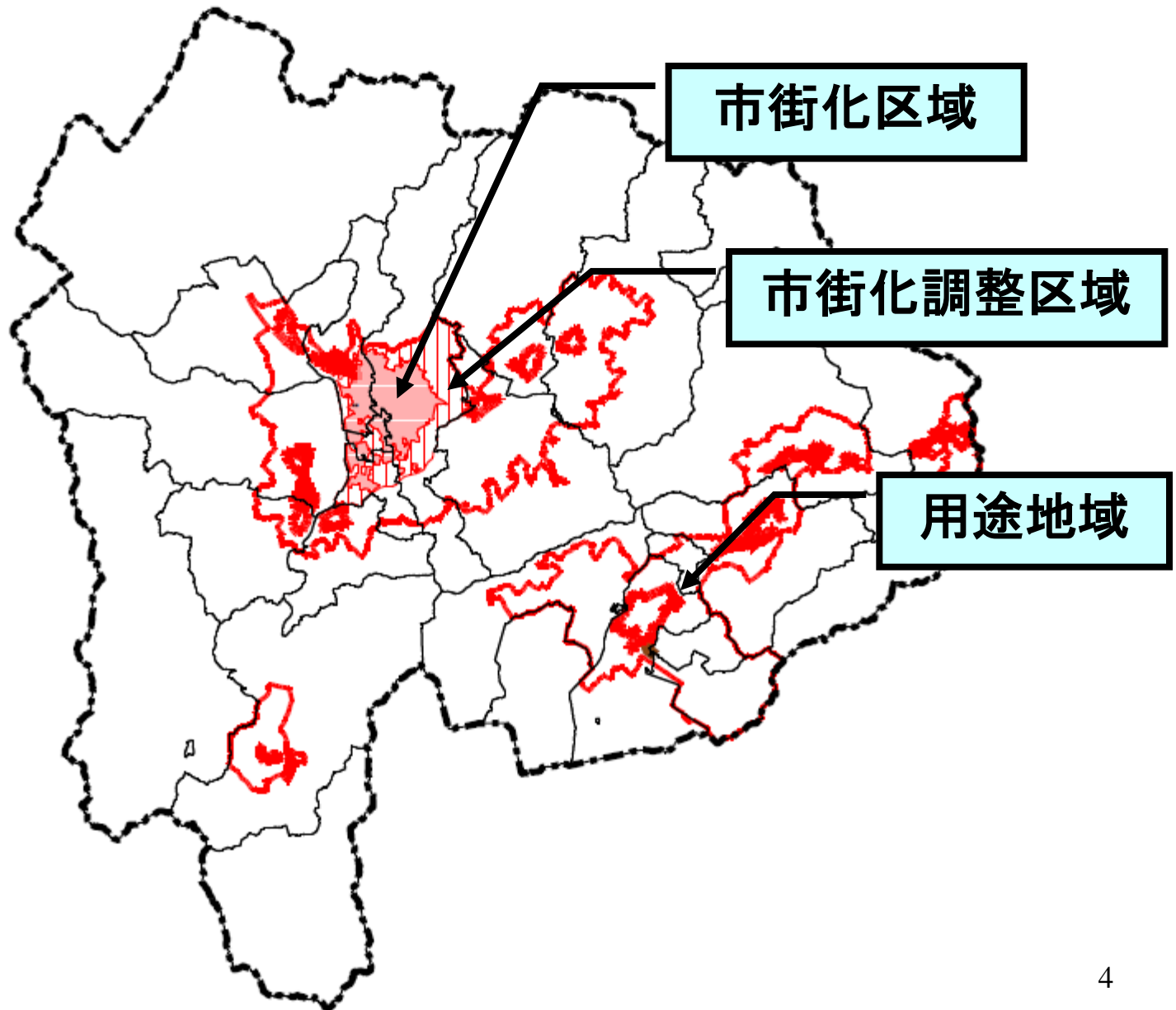
(個別規制法)

- 都市地域 ⇔ 都市計画法
- 農業地域 ⇔ 農振法(略称)
- 森林地域 ⇔ 森林法
- 自然公園地域 ⇔ 自然公園法
- 自然保全地域 ⇔ 自然環境保全法

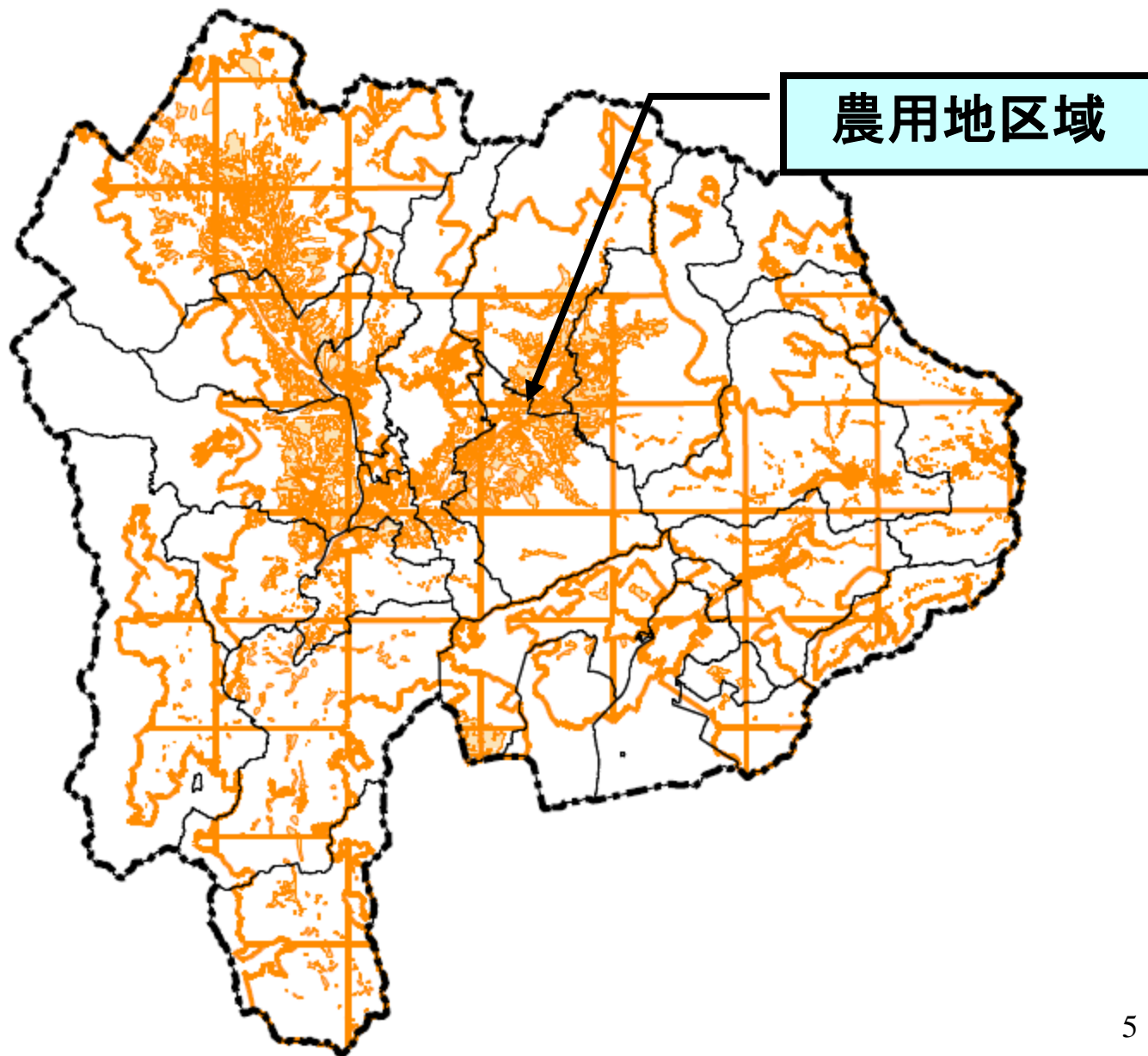
都市地域

都市計画区域

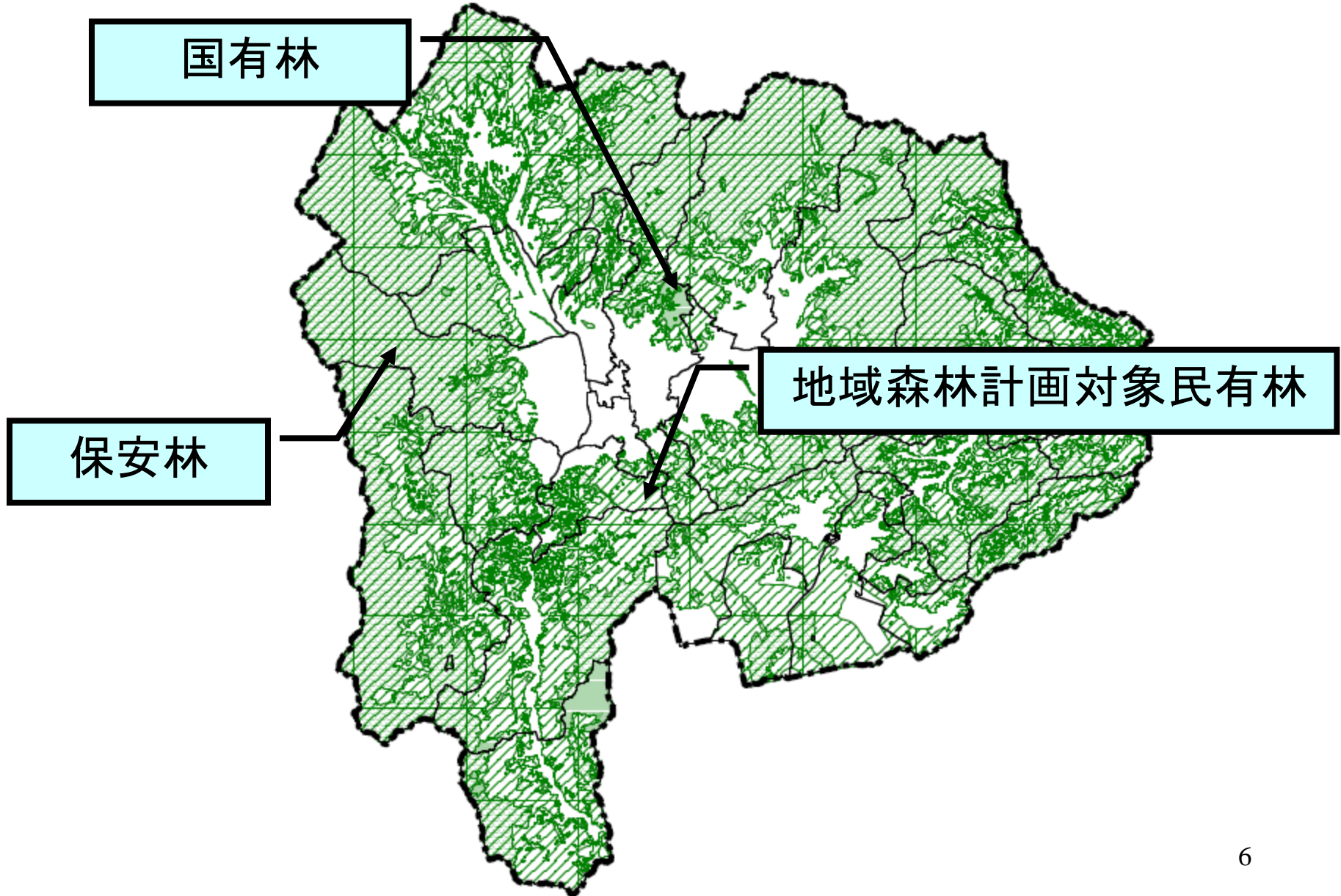
- ・甲府
- ・富士北麓
- ・峡東
- ・都留
- ・大月
- ・韮崎
- ・市川三郷
- ・富士川
- ・上野原
- ・南アルプス
- ・身延
- ・笛吹川



農業地域



森林地域



国立公園

- ・富士箱根伊豆
- ・秩父多摩甲斐
- ・南アルプス

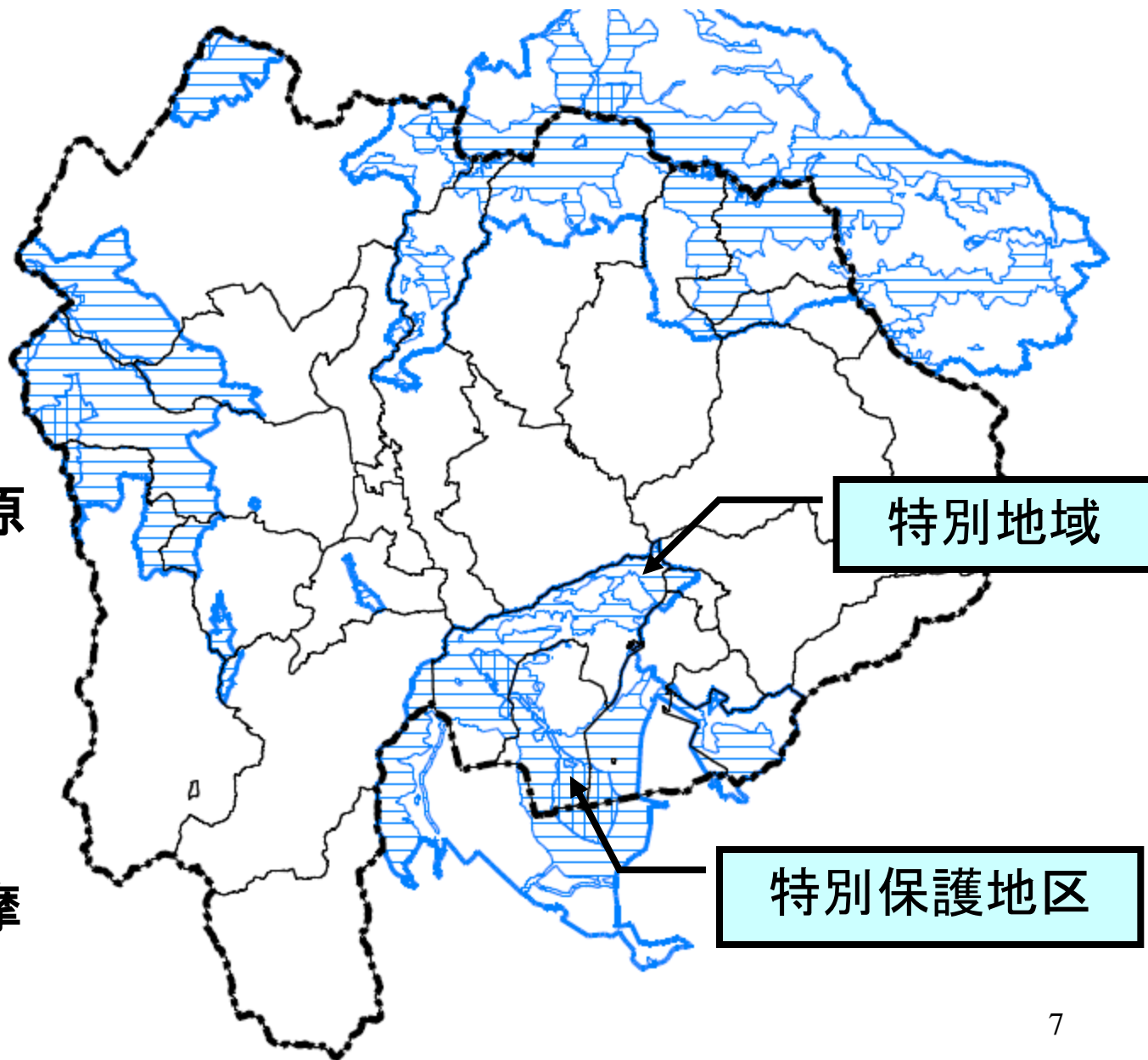
国定公園

- ・八ヶ岳中信高原

県立自然公園

- ・四尾連湖
- ・南アルプス巨摩

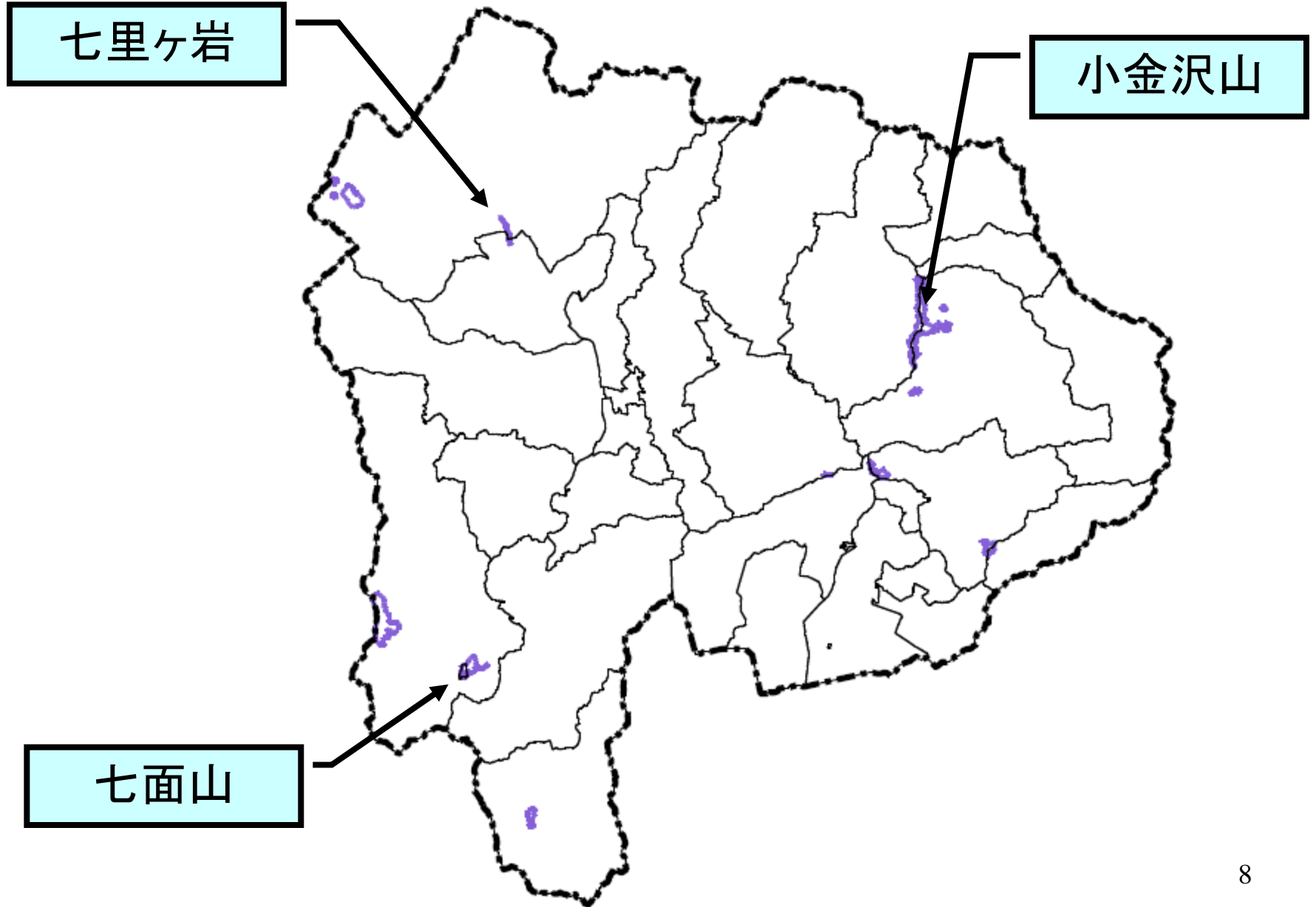
自然公園地域



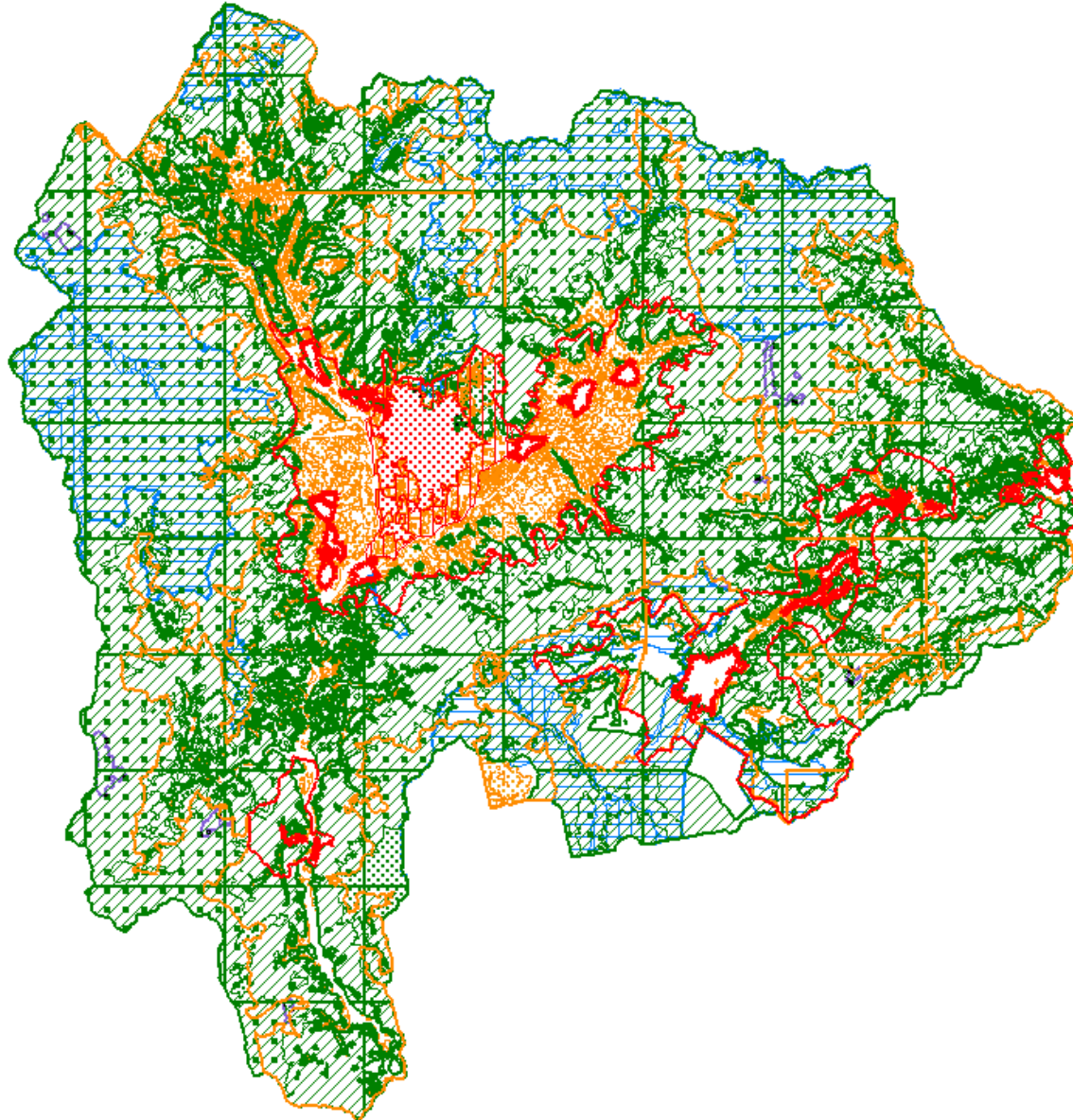
特別地域

特別保護地区

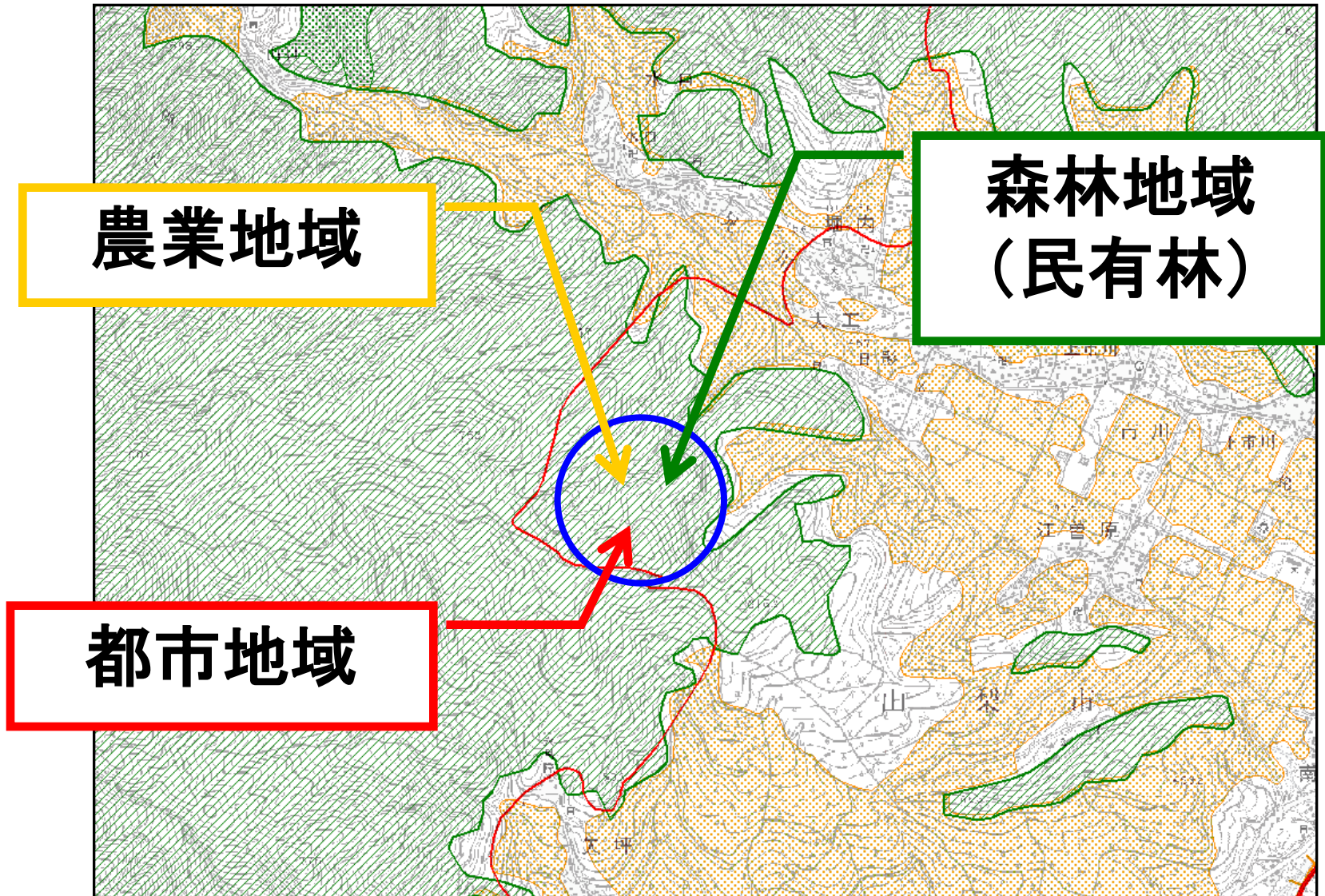
自然保全地域



土地利用基本計画図



5地域の重複状況(例)



変更手続き

- 個別規制法令担当部局変更申し出

- 庁内調整会議での調整

- 関係市町村長意見聴取

- 国土利用計画審議会

- 国土交通省への協議

- 国土交通大臣の同意

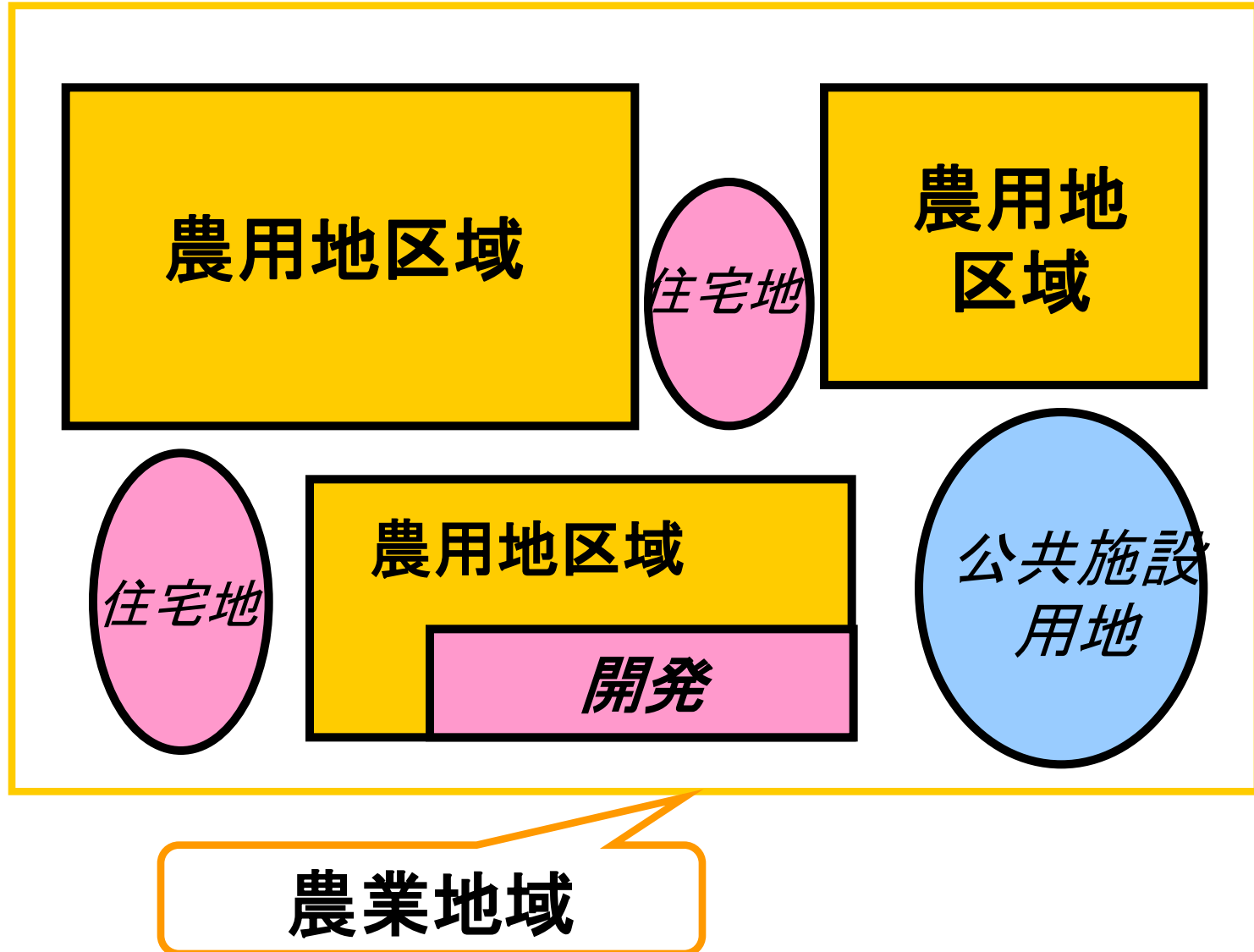
変更計画素案

変更計画原案

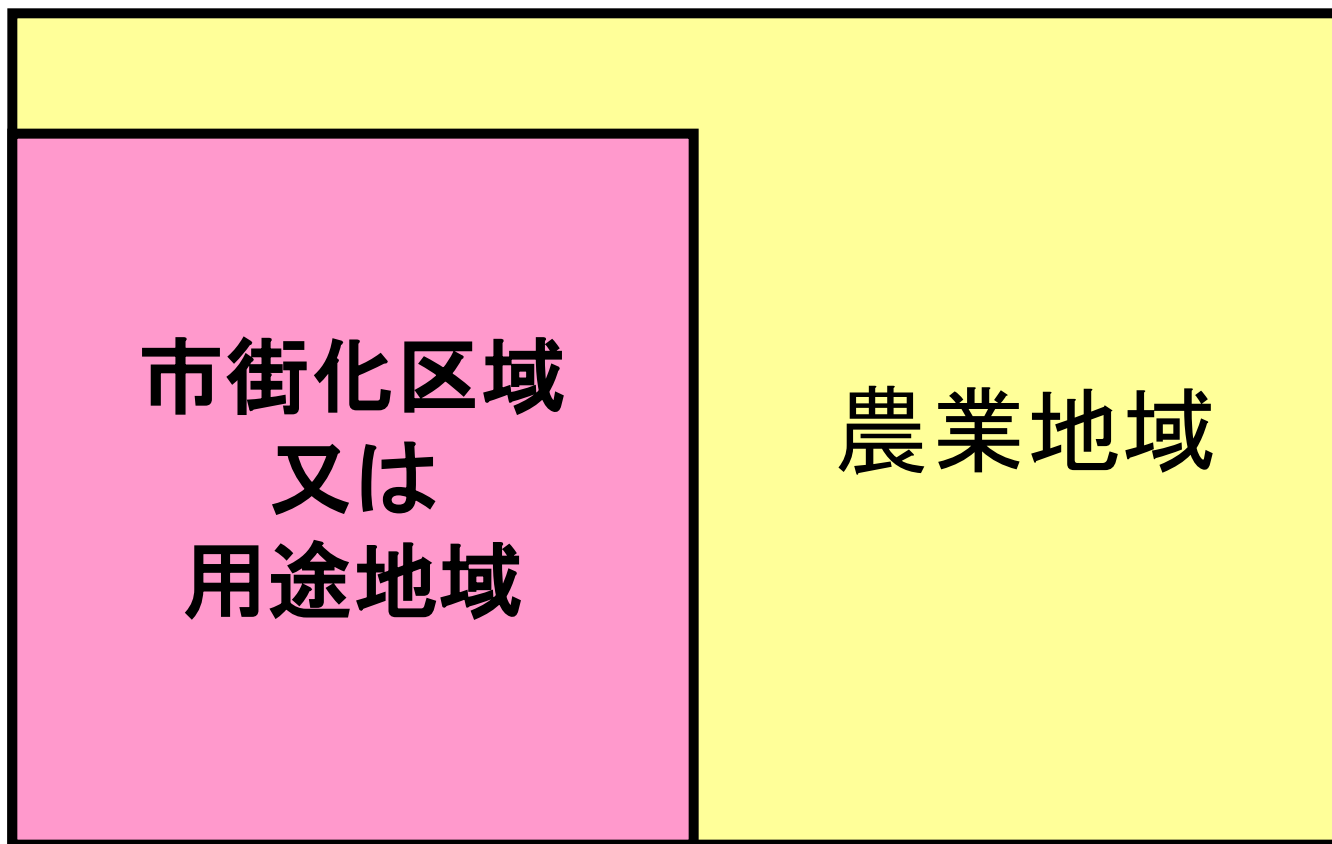
変更計画案

決定・告示

農業地域の構成

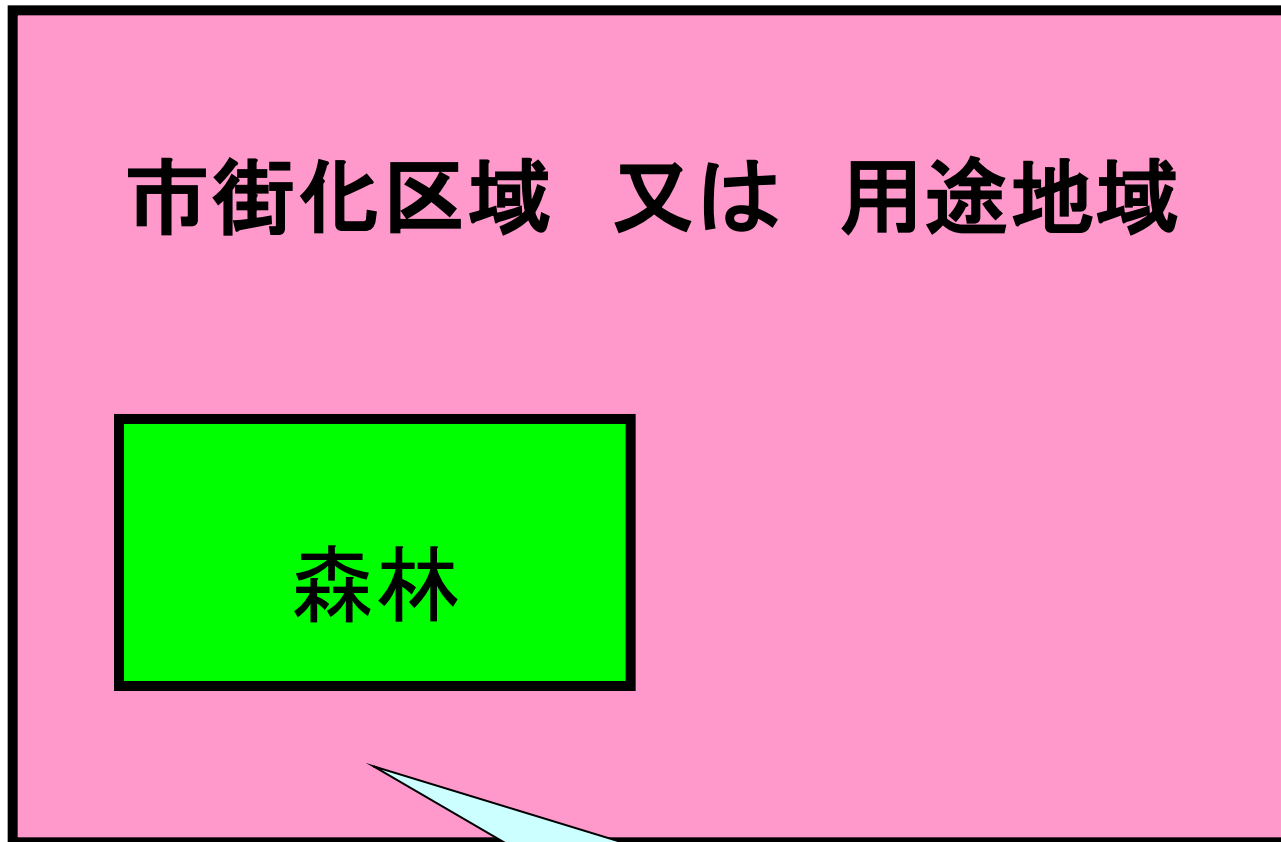


農業地域に市街化区域又は用途地域が設定された場合



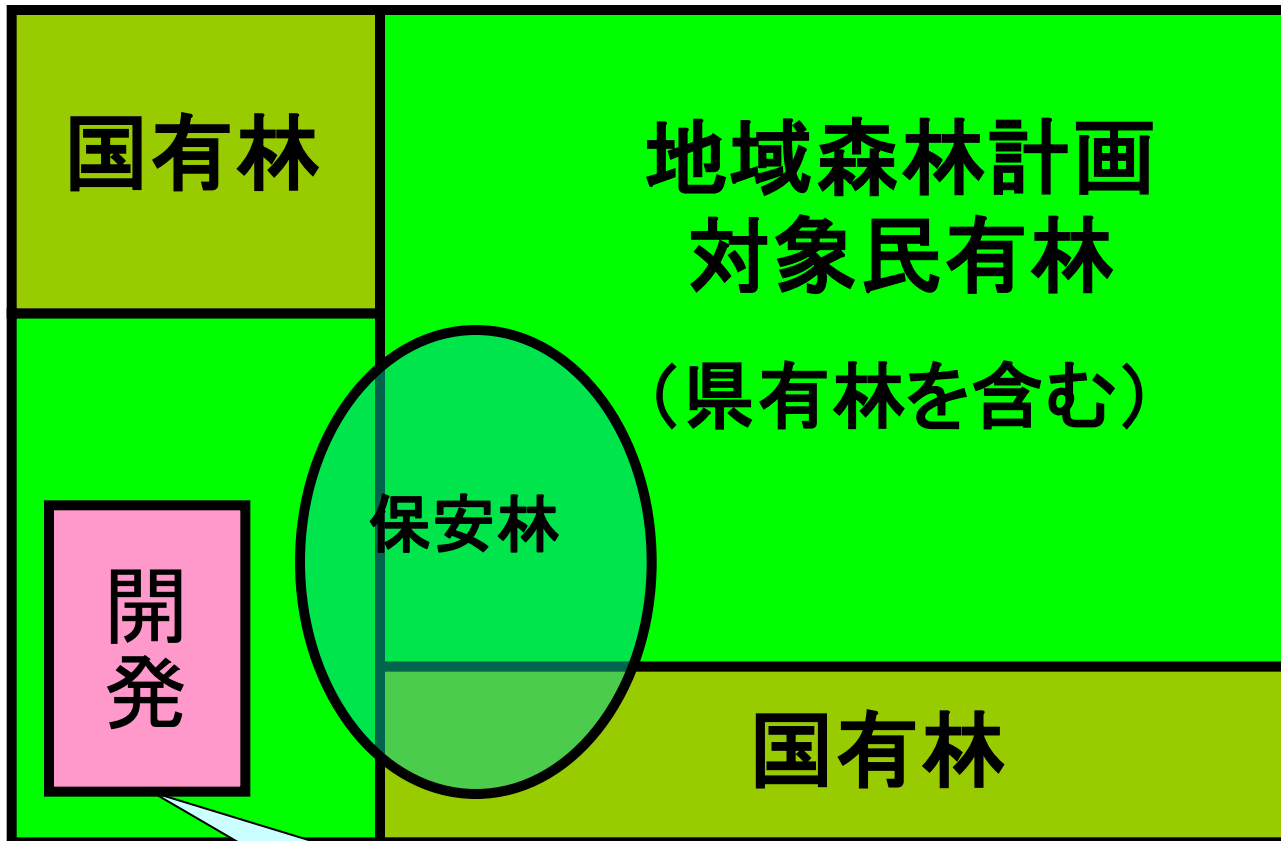
農業地域から除外

市街化区域内又は用途地域内にある森林



森林地域から除外

森林地域の構成

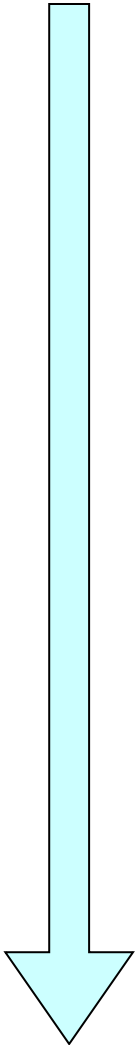


住宅地

森林地域から除外

公共施設
用地

林地開発による森林地域縮小の流れ

- 
- 林地開発許可申請
 - 林地開発許可
(森林審議会)
 - 開発行為
 - 完了確認調査
 - 土地利用基本計画の変更→森林地域の縮小
(国土利用計画審議会)
 - 地域森林計画の見直し