

土地利用基本計画の変更について（案）

令和8年2月

山梨県

令和7年度山梨県土地利用基本計画の変更について

1	五地域区分の変更概要	-----	1
	(1) 総括表	-----	1
	(2) 変更地域別概要	-----	2
2	計画図（変更区域・変更位置図）	-----	4
3	計画書	-----	5
4	市町村・国土審議会への意見聴取等の結果	-----	6
5	変更内容説明	-----	7

1 五地域区分の変更概要

(1) 総括表

五地域区分	現行計画の面積		変更する面積			変更後の計画面積	
	面積 (ha) ①	割合 (%) ①/県土面積	拡大面積 (ha) ②	縮小面積 (ha) ③	差引面積 (ha) ④: ②-③	面積 (ha) ⑤: ①+④	割合 (%) ⑥: ⑤/県土面積
都市地域 (a)	86,367	19.3%			0	86,367	19.3%
農業地域 (b)	294,472	65.9%			0	294,472	65.9%
森林地域 (c)	347,410	77.8%		22	△ 22	347,388	77.8%
自然公園地域 (d)	121,207	27.1%			0	121,207	27.1%
自然保全地域 (e)	2,144	0.5%			0	2,144	0.5%
五地域計 (f: a+b+c+d+e)	851,600	190.7%	0	22	△ 22	851,578	190.7%
白地地域	1,922	0.4%			0	1,922	0.4%
県土面積	446,527	100.0%			0	446,527	100.0%

注1：県土面積は令和7年7月1日の国土地理院公表の県土面積である。

注2：五地域区分の面積は、土地利用基本計画上で計測したものである。

(2) 変更地域別概要

整理番号	変更地域名 (図面番号)	関係 市町村名	変更する面積		変更部分の重複状況(ha)				変更部分の 地目現況(ha)		変更を必要とする理由 (地域設定に伴う土地利用 に関する基本的事項)	関連する 個別規制法 の措置 (予定)	個別規制法の調整状況	
			拡大面積 (ha)	縮小面積 (ha)	他地域と の重複		細区分の 指定状況		白地地 域の増 減	地目				面積
					名称	面積	名称	面積						
1	韭崎 森林地域	韭崎市 穂坂町長久保		4.6	農	4.6				その他	4.6	用途変更(太陽光発電施設の設置)により、現況森林でなくなり、森林としての利用保全を図る必要がないため	富士川上流地域森林 計画樹立(令和8年度 予定)	林地開発許可 令和2年8月24日 開発許可完了確認 令和6年5月28日 林野庁協議予定 令和8年12月
2	北杜 森林地域	北杜市 須玉町江草		1.9	農	1.9				その他	1.9	用途変更(太陽光発電施設の設置)により、現況森林でなくなり、森林としての利用保全を図る必要がないため	富士川上流地域森林 計画樹立(令和8年度 予定)	林地開発許可 令和3年4月30日 開発許可完了確認 令和6年6月17日 林野庁協議予定 令和8年12月
3	南部 森林地域	南部町 福士		1.7	農	1.7				その他	1.7	用途変更(道路建設)により、現況森林でなくなり、森林としての利用保全を図る必要がないため	富士川中流地域森林 計画樹立(令和11年 度予定)	林地開発許可 平成22年8月26日 開発許可完了確認 令和6年5月22日 林野庁協議予定 令和11年12月
4	南部 森林地域	南部町 福士		1.2	農	1.2				その他	1.2	用途変更(道路建設)により、現況森林でなくなり、森林としての利用保全を図る必要がないため	富士川中流地域森林 計画樹立(令和11年 度予定)	林地開発許可 平成24年1月11日 開発許可完了確認 令和6年5月22日 林野庁協議予定 令和11年12月
5	南部 森林地域	南部町 福士		1.6	農	1.6				その他	1.6	用途変更(道路建設)により、現況森林でなくなり、森林としての利用保全を図る必要がないため	富士川中流地域森林 計画樹立(令和11年 度予定)	林地開発許可 平成25年1月29日 開発許可完了確認 令和6年5月22日 林野庁協議予定 令和11年12月
6	南部 森林地域	南部町 福士		2.4	農	2.4				その他	2.4	用途変更(道路建設)により、現況森林でなくなり、森林としての利用保全を図る必要がないため	富士川中流地域森林 計画樹立(令和11年 度予定)	林地開発許可 平成25年3月11日 開発許可完了確認 令和6年5月22日 林野庁協議予定 令和11年12月
7	南部 森林地域	南部町 福士		1.4	農	1.4				その他	1.4	用途変更(道路建設)により、現況森林でなくなり、森林としての利用保全を図る必要がないため	富士川中流地域森林 計画樹立(令和11年 度予定)	林地開発許可 平成25年3月26日 開発許可完了確認 令和6年5月22日 林野庁協議予定 令和11年12月

整理番号	変更地域名 (図面番号)	関係 市町村名	変更する面積		変更部分の重複状況(ha)					変更部分の 地目現況(ha)	変更を必要とする理由 (地域設定に伴う土地利用 に関する基本的事項)	関連する 個別規制法 の措置 (予定)	個別規制法の調整状況		
			拡大面積 (ha)	縮小面積 (ha)	他地域と の重複		細区分の 指定状況		白地地 域の増 減					地目	面積
					名称	面積	名称	面積							
8	南部 森林地域	南部町 福士		3.0	農	3.0				その他	3.0	用途変更(道路建設)により、現況森林でなくなり、森林としての利用保全を図る必要がないため	富士川中流地域森林 計画樹立(令和11年 度予定)	林地開発許可 平成26年3月28日 開発許可完了確認 令和6年5月22日 林野庁協議予定 令和11年12月	
9	富士吉田 森林地域	富士吉田市 上吉田		3.8	都農公	3.8				その他	3.8	用途変更(工場建設)により、現況森林でなくなり、森林としての利用保全を図る必要がないため	山梨東部地域森林計 画樹立(令和10年度 予定)	林地開発許可 平成31年1月31日 開発許可完了確認 令和7年1月8日 林野庁協議予定 令和10年12月	
合 計			0	22											

2 計画図（変更区域・変更位置図）

別添「変更位置図」及び「変更区域図」のとおり

3 計画書

計画書の項目	変更前の記述	変更後の記述	変更を必要とする理由
	別添「案」及び「新旧対照表」のとおり		

4 市町村・国土審議会への意見聴取等の結果

(1) 市町村（国土利用計画法第9条第12項関連）

市町村名	調整状況
計画書：全市町村 計画図：富士吉田市、韮崎市、北杜市、南部町	済み

【記載上の注意事項】

- 1) 「市町村名」欄の記載は、1(2)の「関係市町村名」欄の記載と整合性を図ること。全市町村に意見聴取を実施した（又は実施する予定）の場合には、「全市町村」と記載する。
- 2) 「調整状況」の欄には、調整が終了した場合は「済み」と、それ以外の場合は「予定」と記載する。

(2) 国土利用計画法第38条の規定に基づく合議制の機関（国土利用計画法第9条第10項関連）

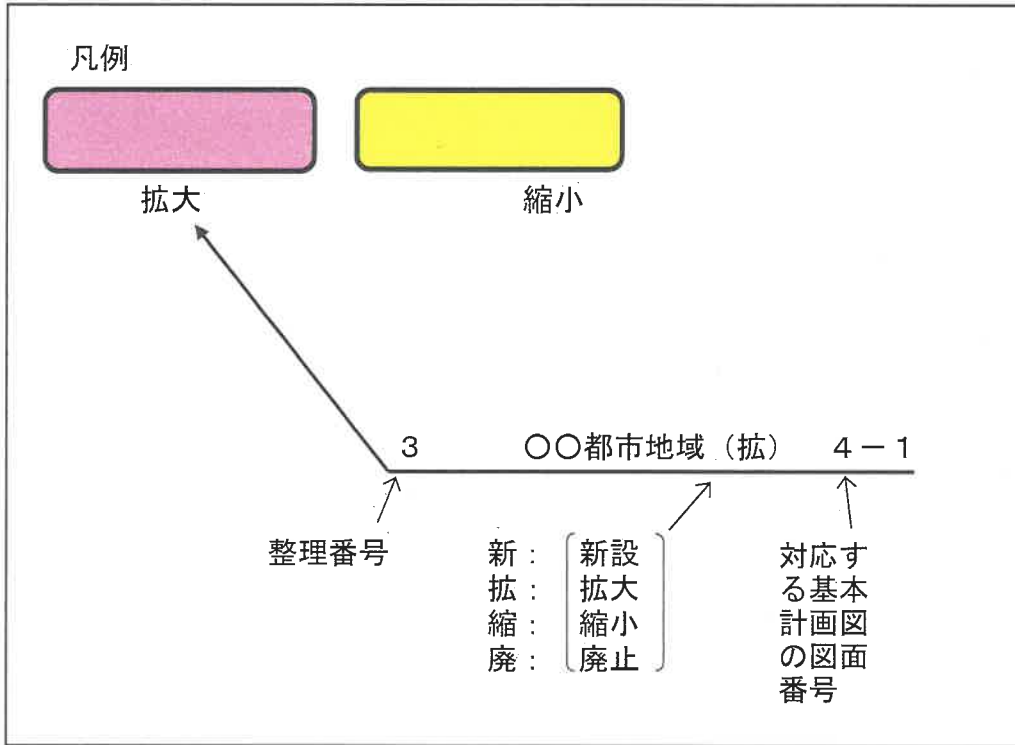
機関名	調整状況
山梨県国土利用計画審議会	済み

【記載上の注意事項】

- 1) 「機関名」の欄には、機関名（例：〇〇県国土審議会）を記載する。
- 2) 「調整状況」の欄には、調整が終了した場合は「済み」と、それ以外の場合は「予定」と記載する。

5 変更内容説明

- (1) 変更区域図・・・・・・・・別紙のとおり
- (2) 変更位置図・・・・・・・・別紙のとおり

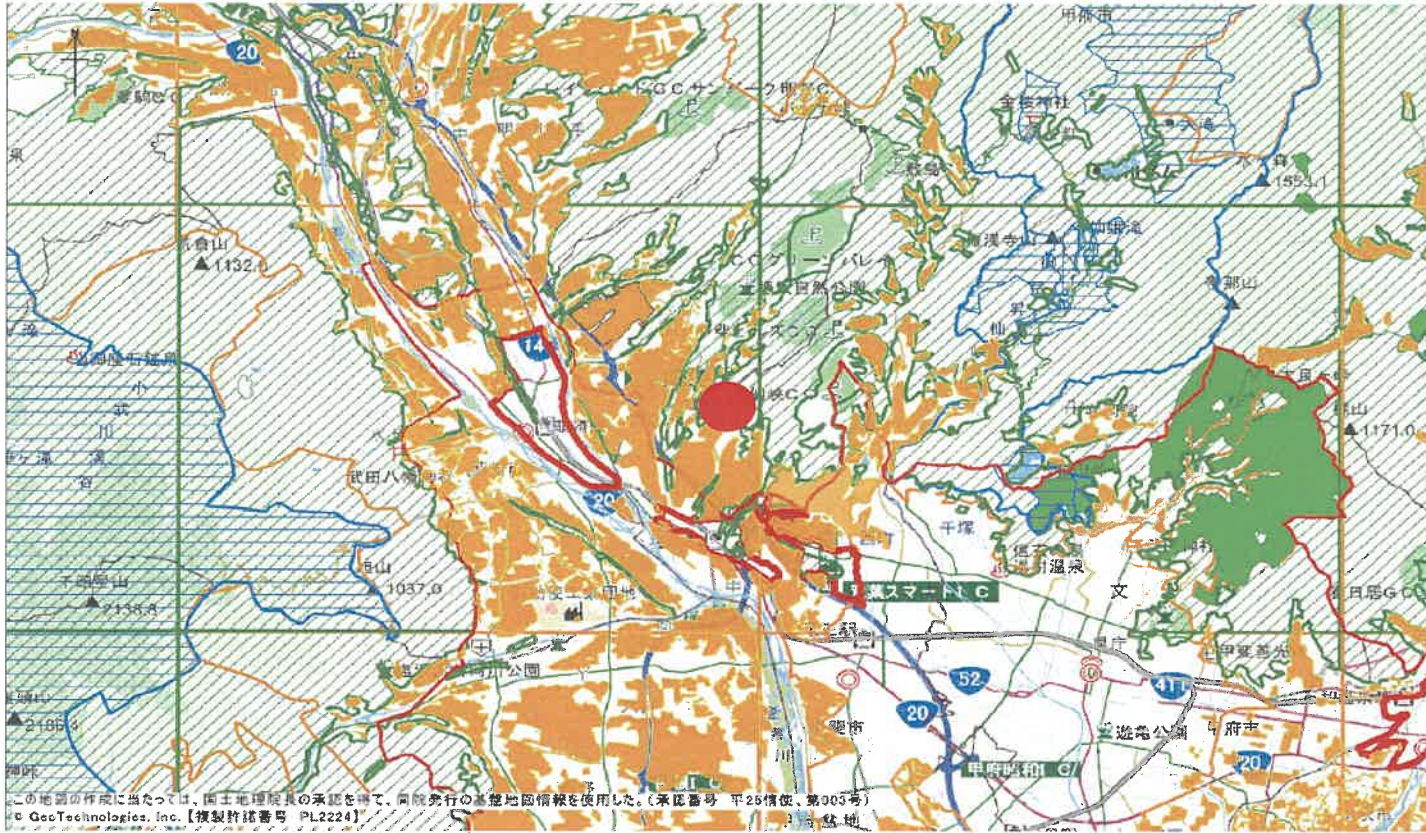


凡 例		
五 地 域	参 考 表 示	記 号
都市地域		
	市街化区域	
	市街化調整区域	
	その他都市計画区域における用途地域	
農業地域		
	農用地区域	
森林地域		
	国有林	
	地域森林計画対象民有林	
	保安林	
自然公園地域		
	特別地域	
	特別保護地区	
自然保全地域		
	特別地区	

土地利用基本計画図

変更位置図

1 森林地域（縮） 4-1



1:100,000

土地利用基本計画図 変更区域図

1 森林地域（縮） 4-1



凡 例		
土地域	参考表示	記号
遊歩地域		
	歩道敷設区	
	歩道敷設調整区	
	その他歩道敷設に付する用地	
遊歩地域	遊歩区	
	園地	
森林地域	樹林区	
	樹林調整区	
	樹林調整区	
	樹林調整区	
自然公園地域	自然公園区	
	自然公園調整区	
	自然公園調整区	
自然安全地域	自然安全区	
	自然安全調整区	

1:10,000

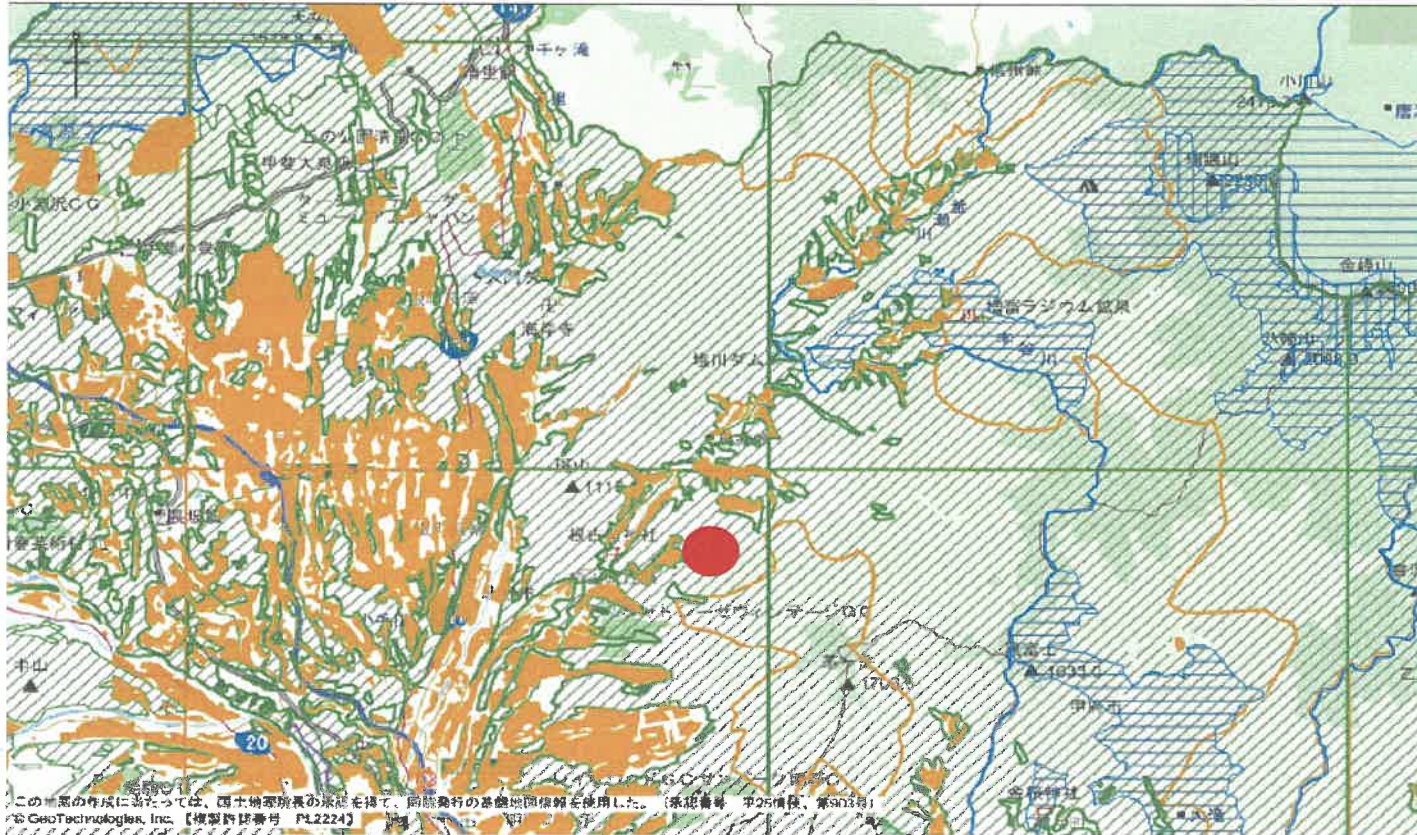
当該地域のおおよその中心緯度、経度
緯度 35.42.45.612
経度 138.29.14.964

縮小

土地利用基本計画図

変更位置図

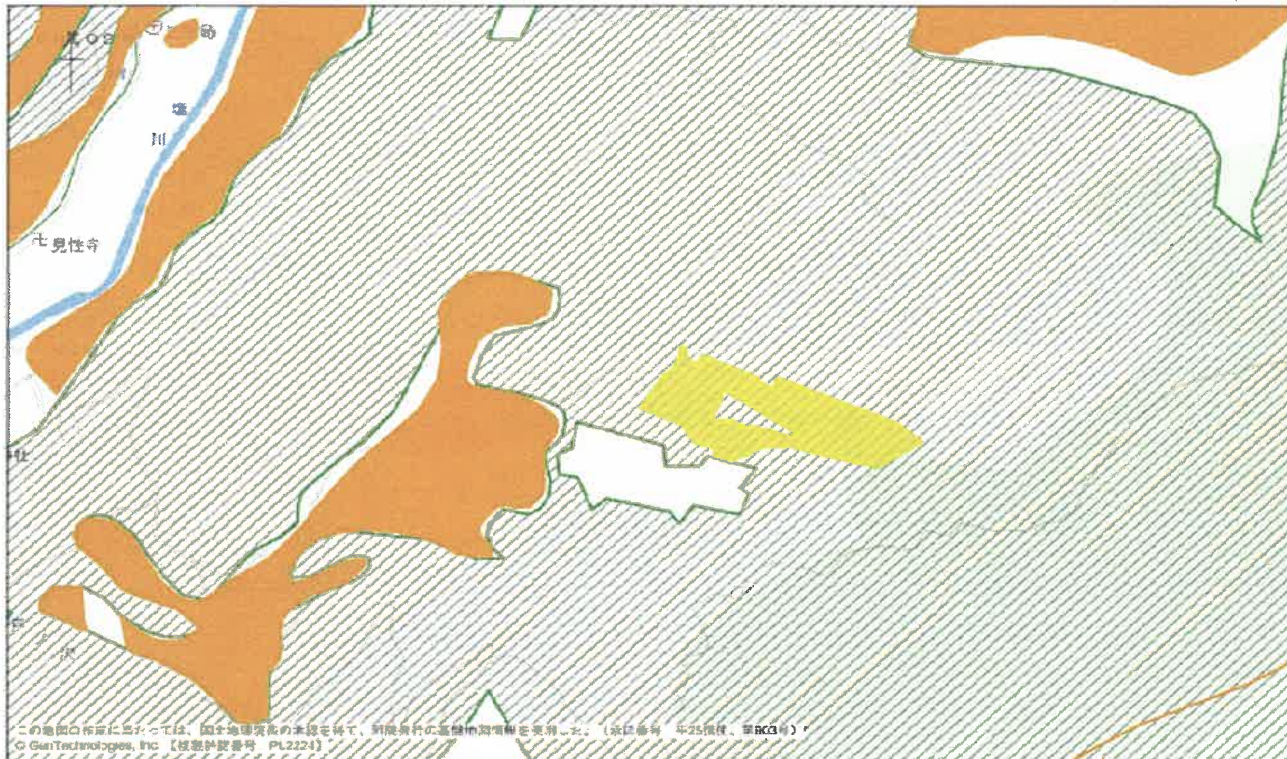
2 森林地域（縮） 4-1



1:100,000

土地利用基本計画図 変更区域図

2 森林地域（縮） 4-1



凡 例		
土地域	参考表示	記号
都市地域		
	準都市地域	
	準農地地域	
	大規模前面区域に付する用途地域	
農地地域		
	準農地地域	
森林地域		
	国土地	
	準国土地	
	準準国土地	
自然公園地域		
	指定地域	
	準指定地域	
自然保全地域		
	指定地域	

1:10,000

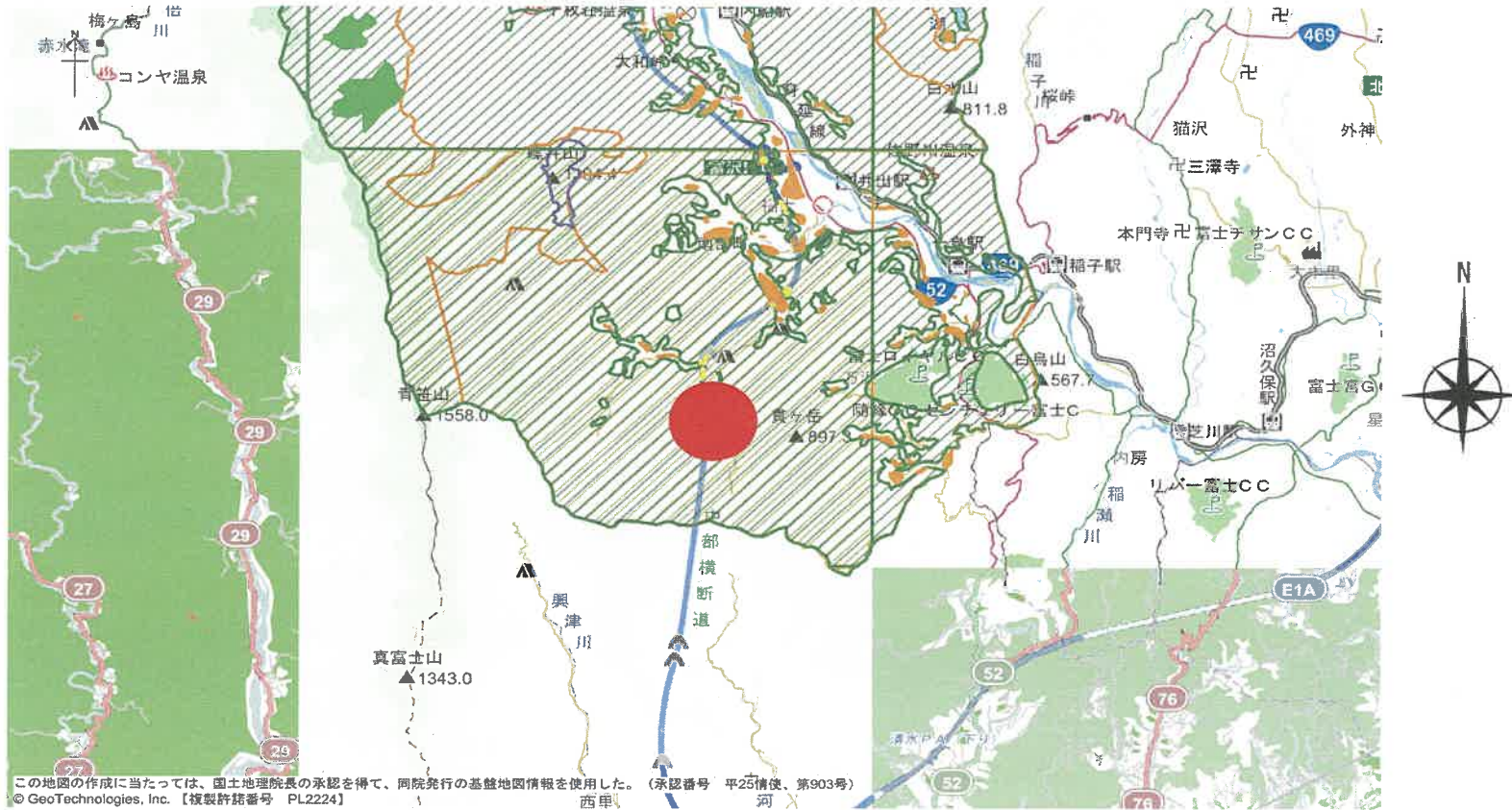
当該地域のおおよその中心緯度、経度
緯度 35.49.12.395
経度 138.28.55.487

縮小

土地利用基本計画図

変更位置図

3 森林地域（縮） 4-3



1:100,000

土地利用基本計画図 変更区域図

3 森林地域（縮） 4-3



凡 例		
用途地域	符号表示	記号
遊歩地域	遊歩区域	
	遊歩区域(遊歩)	
	遊歩区域(遊歩)	
	遊歩区域(遊歩)	
農用地	農用地	
	農用地	
森林地域	森林	
	森林(針葉樹)	
	森林(広葉樹)	
	森林	
自然公園地域	自然公園	
	自然公園	
	自然公園	
自然保全地域	自然保全	
	自然保全	

1:10,000

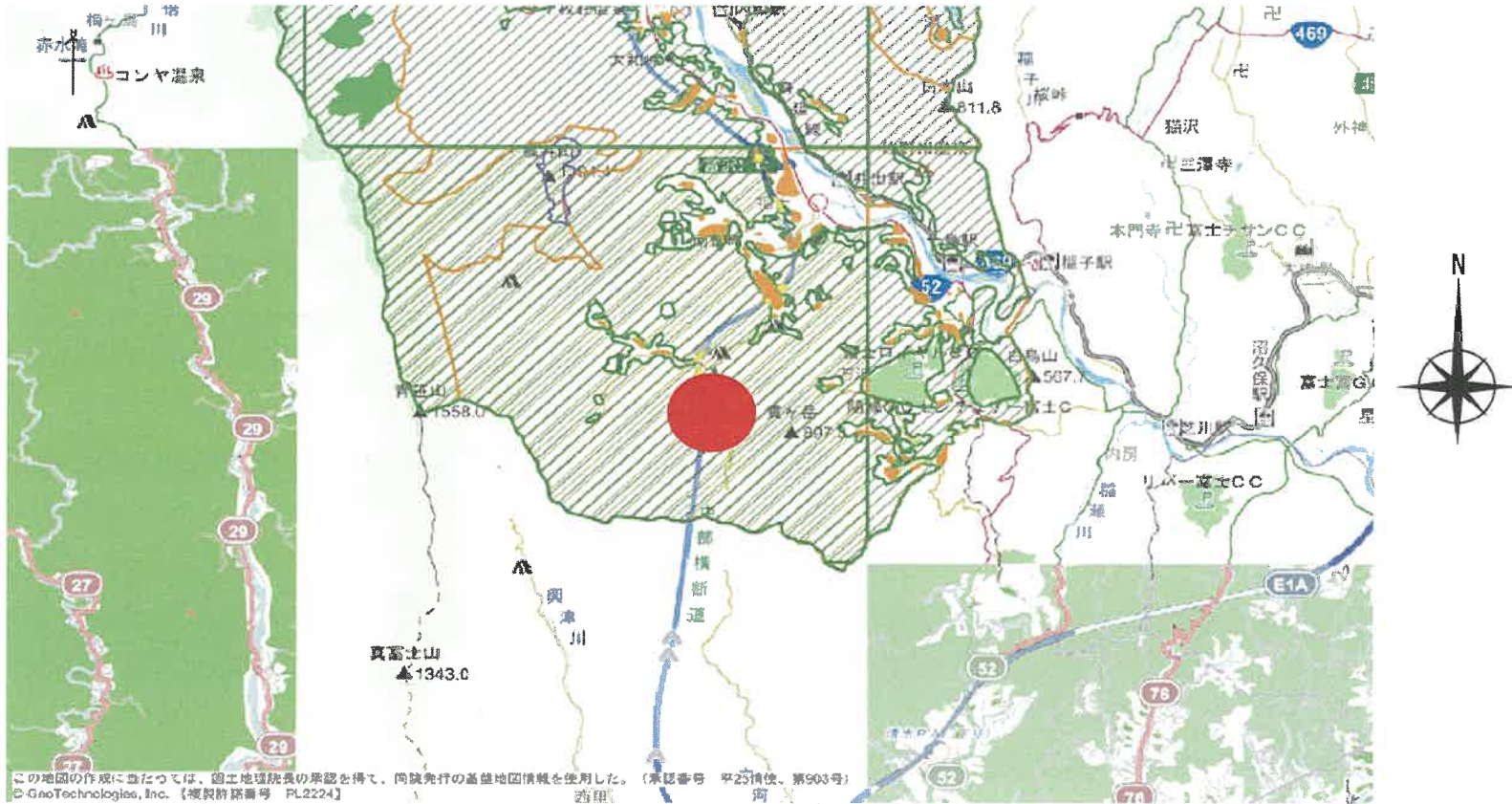
当該地域のおおよその中心緯度、経度
緯度 35.11.46.140
経度 138.27.43.199

縮小

土地利用基本計画図

変更位置図

4 森林地域（縮） 4-3

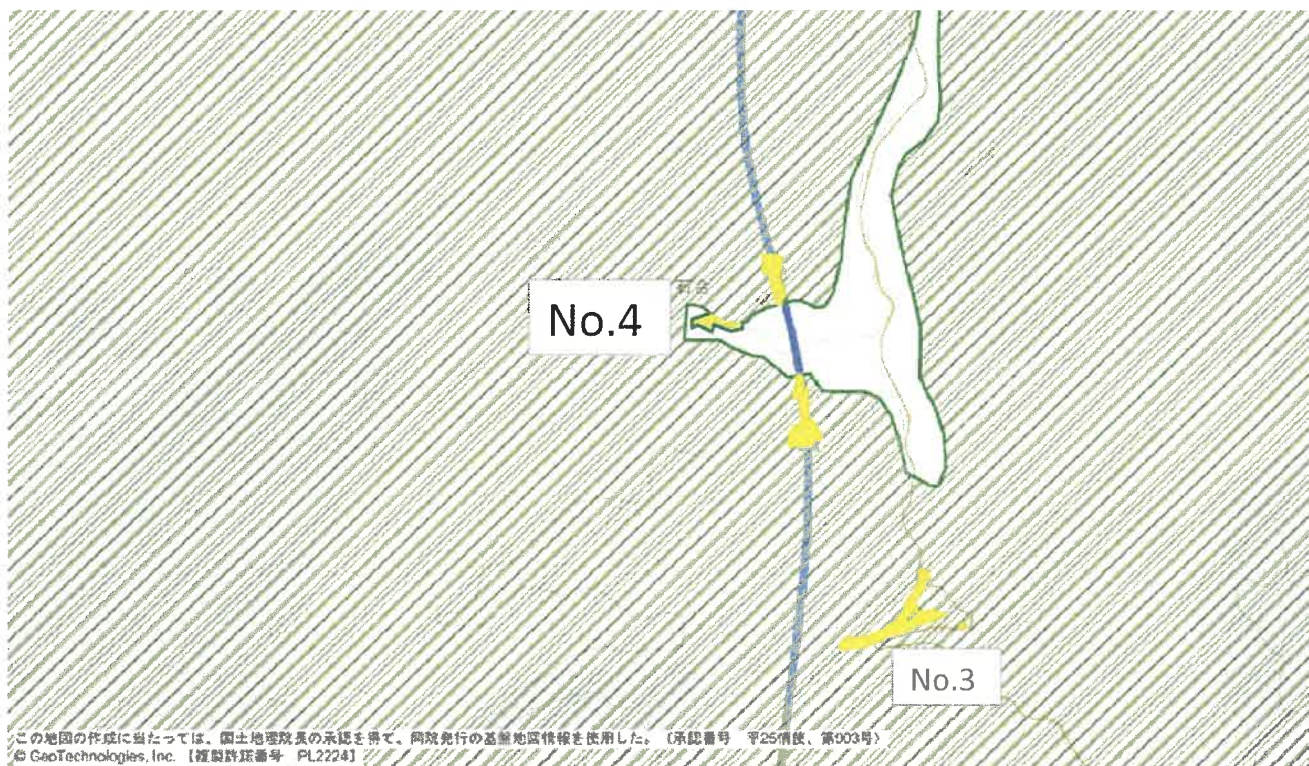


1:100,000

土地利用基本計画図

変更区域図

4 森林地域（縮） 4-3



凡 例		
土地域	符号表示	記号
都市地域	都市区域	
	都市区域	
	都市区域	
	その他都市区域における用途地域	
農業地域	農業区域	
	農業区域	
森林地域	森林区域	
	森林区域	
	森林区域	
	森林区域	
自然公園地域	自然公園区域	
	自然公園区域	
	自然公園区域	
自然保全地域	自然保全区域	
	自然保全区域	

1:10,000

当該地域のおおよその中心緯度、経度

緯度 35.12.04.320

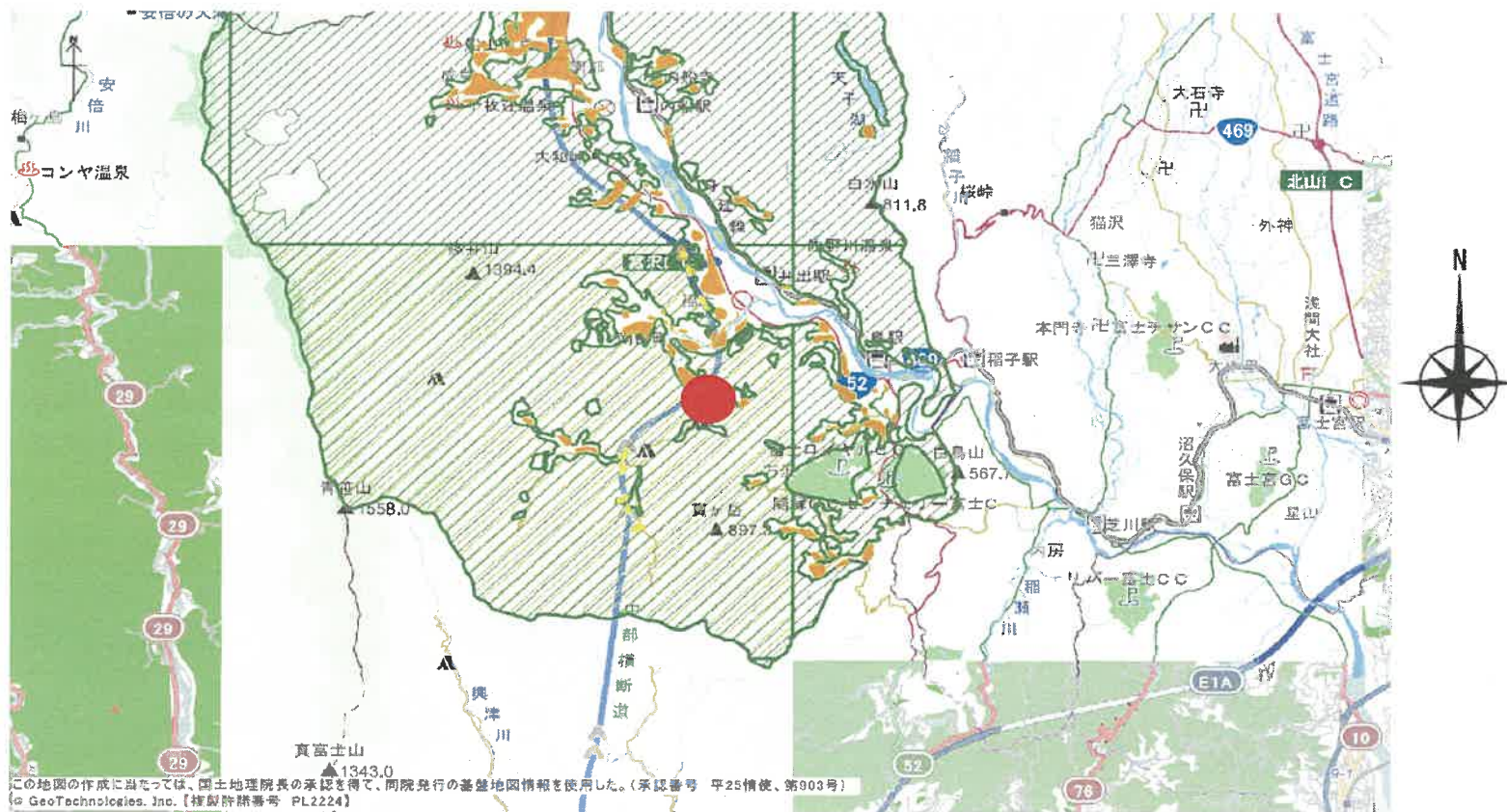
経度 138.27.39.095

縮小

土地利用基本計画図

変更位置図

5 森林地域（縮） 4-3



1:100,000

土地利用基本計画図

変更区域図

5 森林地域（縮） 4-3



凡 例		
五 地 域	参 考 表 示	記 号
農 林 地 域		
	耕作区域	
	耕作調整区域	
	その他耕作調整に付する区域	
農 業 地 域		
	耕作調整区域	
森 林 地 域		
	国 有 林	
	林 業 区 画 等 林 業 区 画 等	
	林 業 区 画 等	
自 然 公 園 地 域		
	自 然 公 園 地 域	
	自 然 公 園 地 域	
自 然 保 全 地 域		
	自 然 保 全 地 域	

1:10,000

当該地域のおおよその中心緯度、経度

緯度 35.13.29.208

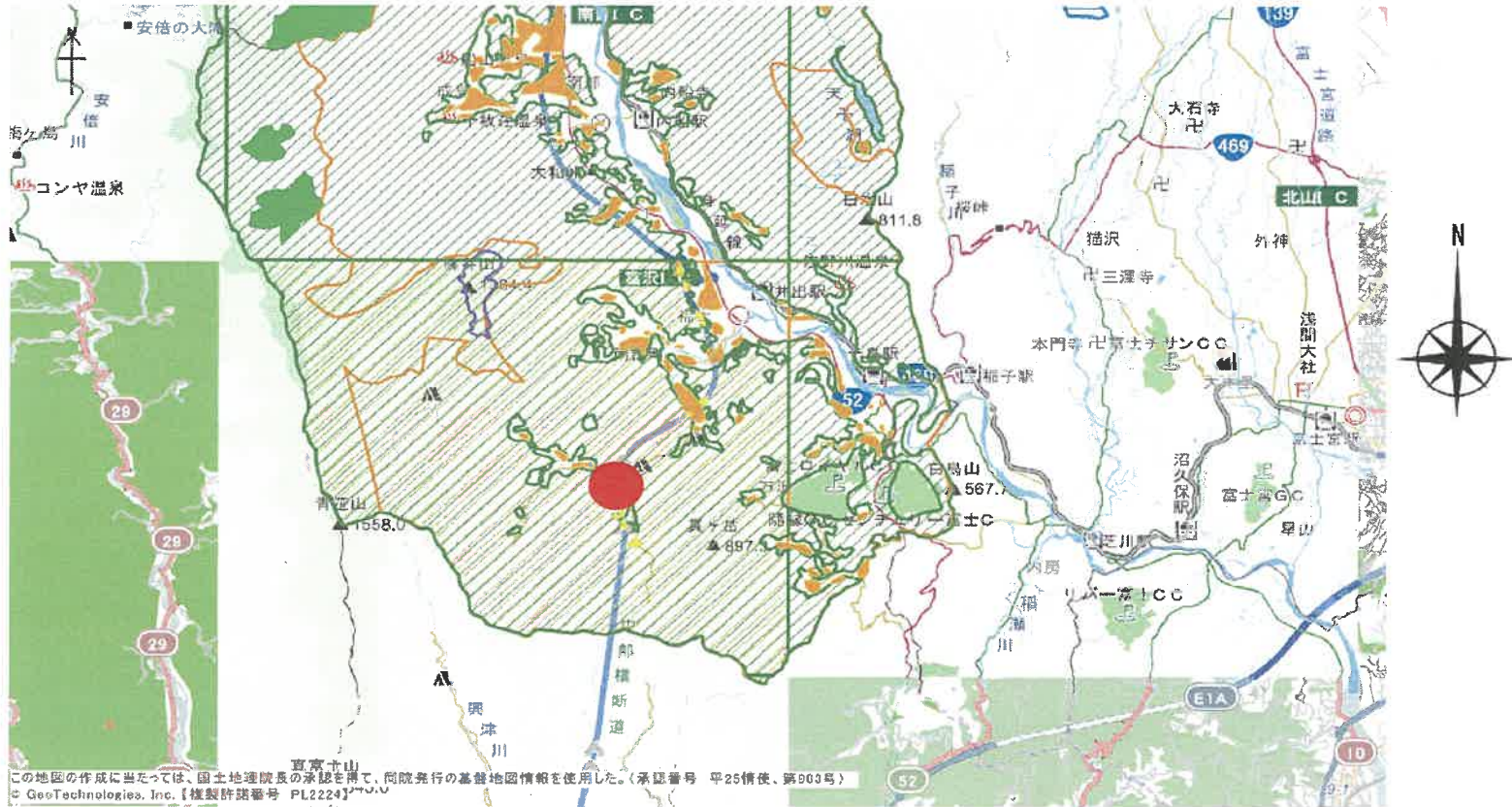
経度 138.28.40.404

縮小

土地利用基本計画図

変更位置図

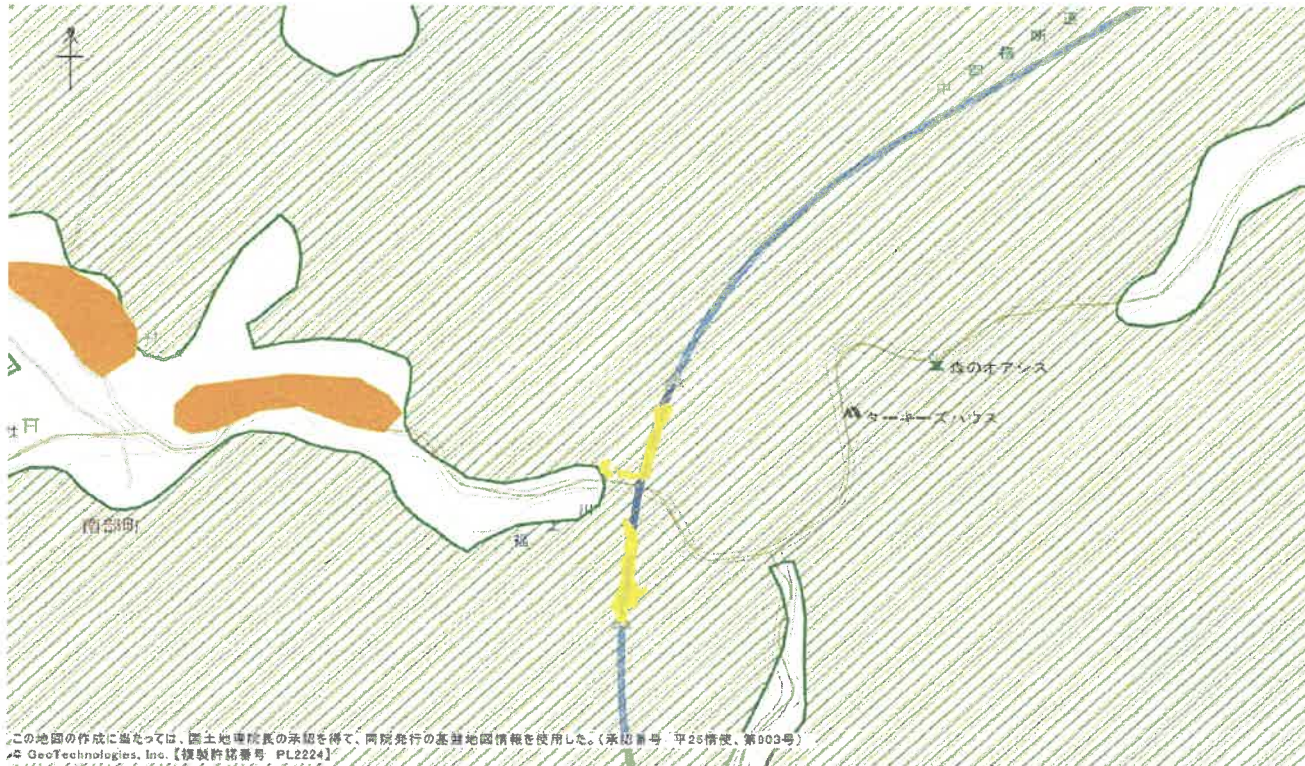
6 森林地域（縮） 4-3



1:100,000

土地利用基本計画図 変更区域図

6 森林地域（縮） 4-3



この地図の作成に当たっては、国土地理院長の承認を得て、同院発行の基礎地図情報を使用した。(承認番号 平25情使、第003号)
© GeoTechnologies, Inc.【複製許諾番号 PL2224】

1:10,000

凡 例		
用途地域	符号表示	記号
都市地域	都市計画区域	[Red outline]
	都市計画調整区域	[Red diagonal lines]
	都市計画調整区域外区域	[Red outline]
農地地域	農地	[Orange diagonal lines]
	農地調整区域	[Orange diagonal lines]
森林地域	国土地	[Green outline]
	森林調整区域	[Green diagonal lines]
	森林	[Green diagonal lines]
自然公園地域	自然公園	[Blue outline]
	自然公園調整区域	[Blue diagonal lines]
自然保全地域	自然保全	[Blue outline]
	自然保全調整区域	[Blue diagonal lines]

当該地域のおおよその中心緯度、経度
緯度 35.12.34.488
経度 138.27.34.956

縮小

土地利用基本計画図

変更区域図

7 森林地域（縮） 4-3



1:10,000

当該地域のおおよその中心緯度、経度

緯度 35.14.34.620

経度 138.28.36.371

縮小

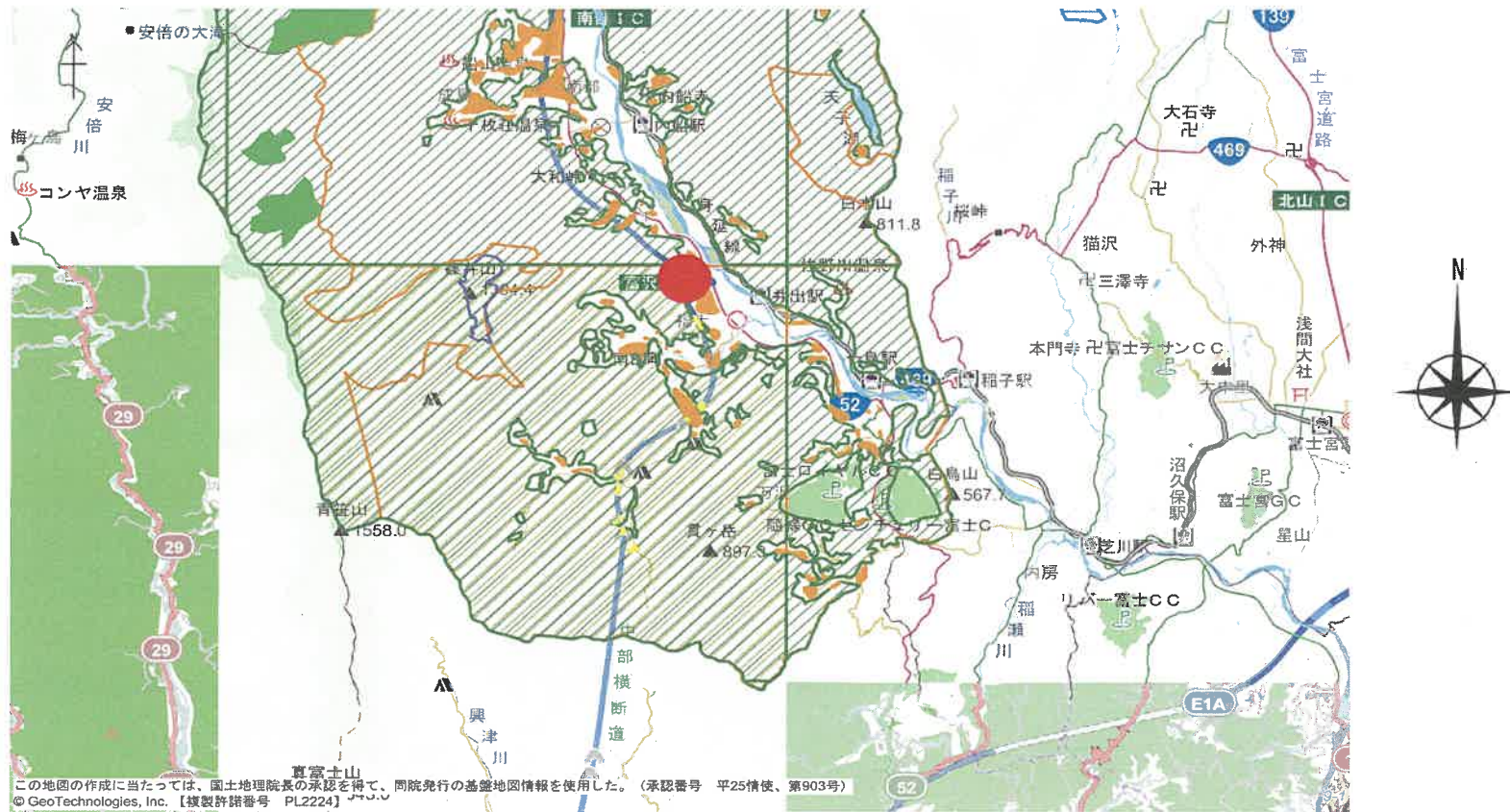


凡 例		
土地域	参考表示	記号
都市地域		
農林地域		
森林地域		
自然公園地域		
自然保全地域		

土地利用基本計画図

変更位置図

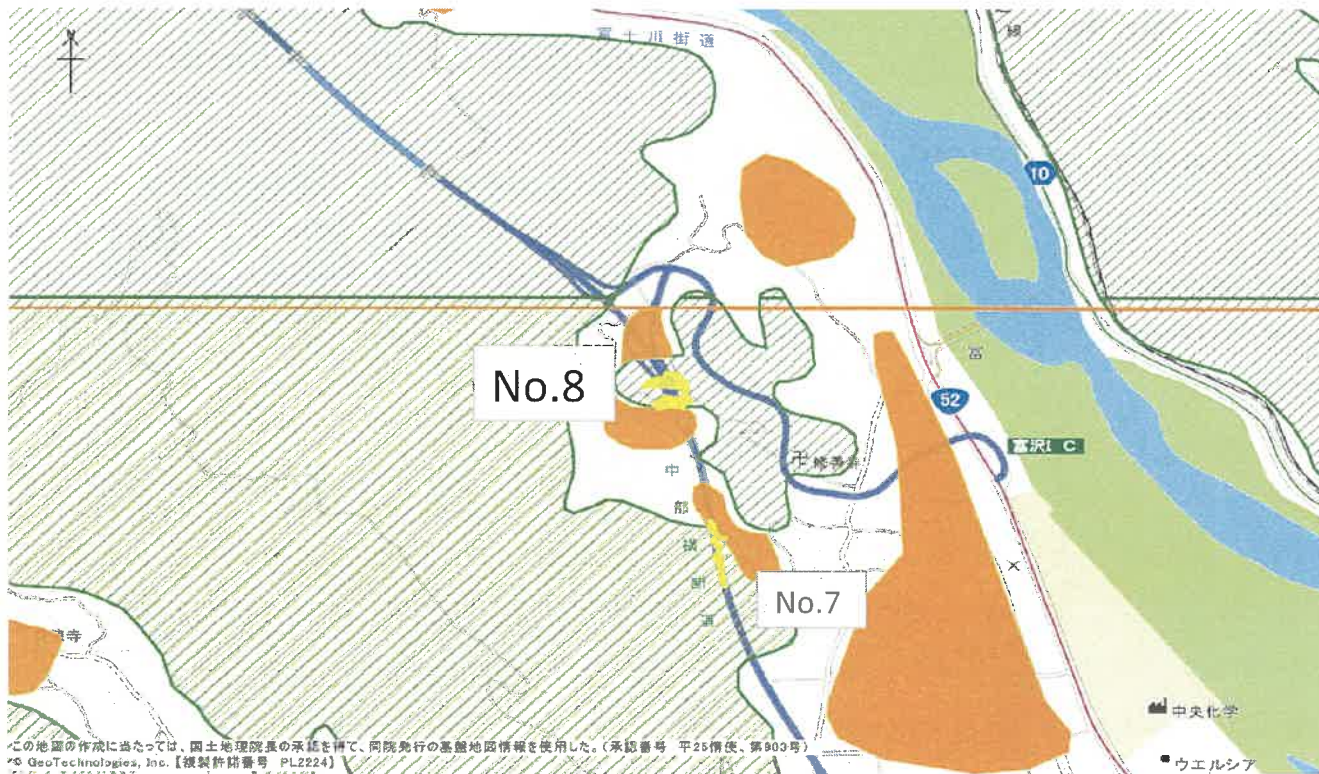
8 森林地域（縮） 4-3



1:100,000

土地利用基本計画図 変更区域図

8 森林地域（縮） 4-3



凡 例		
五 地 域	参 考 表 示	記 号
市 街 地 域		
	市街地調整区域	
	市街地調整区域	
	その他市街地調整区域における市街地	
農 業 地 域		
	農業地域調整区域	
森 林 地 域		
	国土地	
	市街地調整区域	
	市街地調整区域	
自然公園地域		
	市街地調整区域	
	市街地調整区域	
自然安全地域		
	市街地調整区域	

この地図の作成にあたっては、国土地理院長の承認を得て、同院発行の基礎地図情報を使用した。(承認番号 平25情使、第903号)
© GeoTechnologies, Inc. 【複製許諾番号 PL2224】

1:10,000

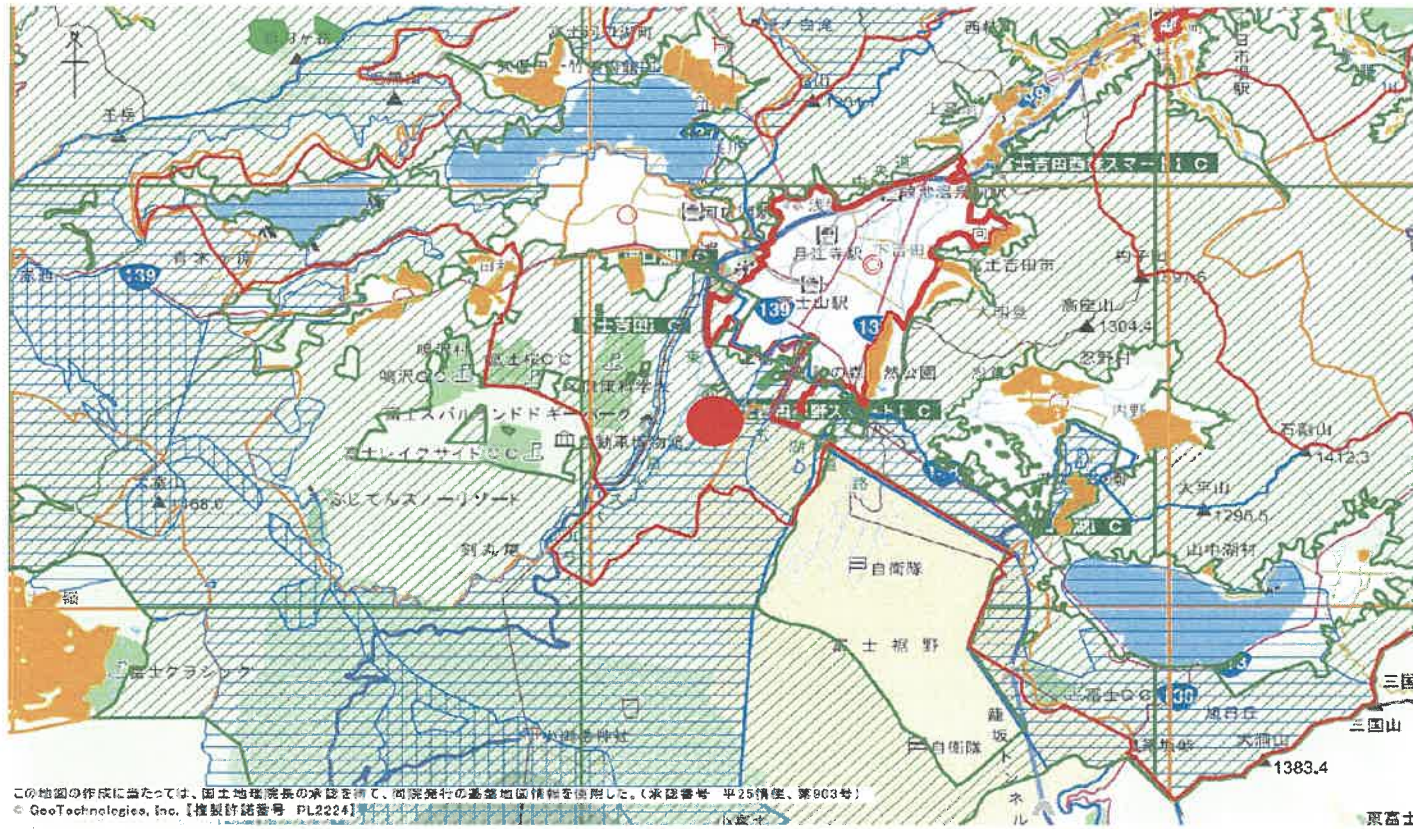
当該地域のおおよその中心緯度、経度
緯度 35.15.05.436
経度 138.28.23.195

縮小

土地利用基本計画図

変更位置図

9 森林地域（縮） 4-4

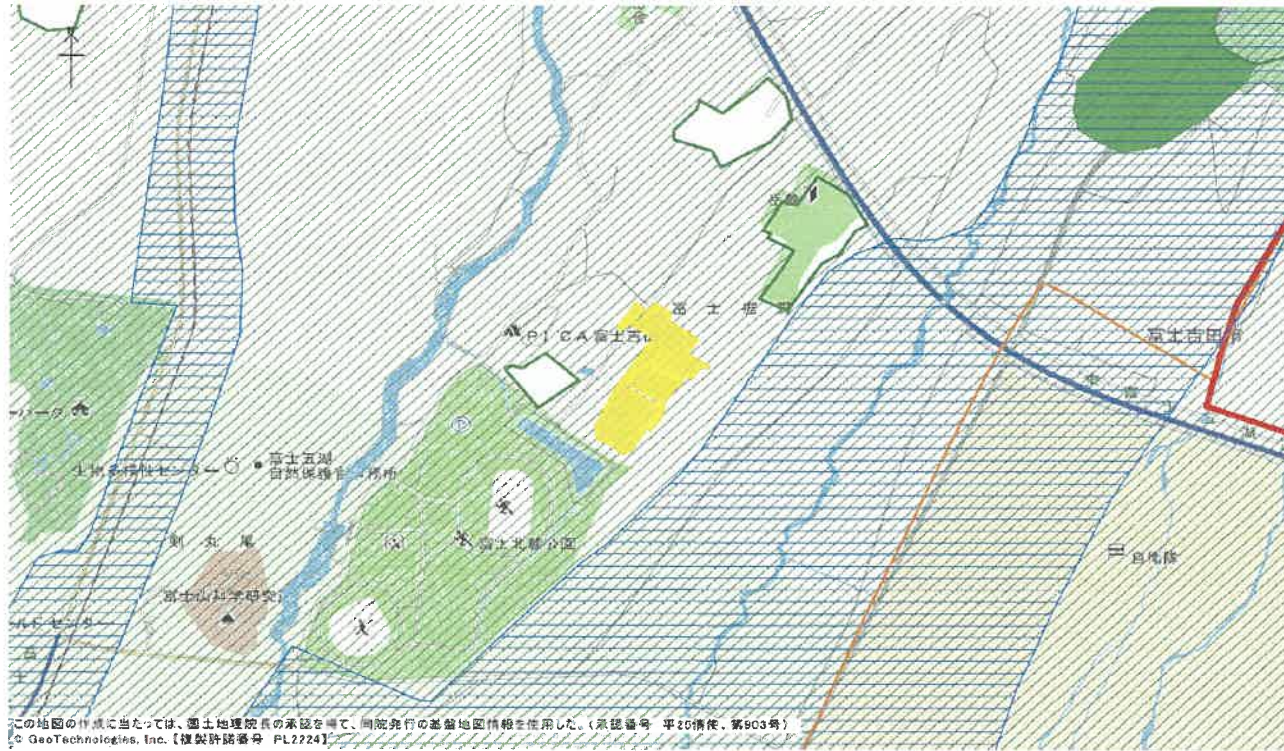


1:100,000

土地利用基本計画図

変更区域図

9 森林地域（縮） 4-4



凡 例		
土地区	番号表示	記号
都市地域		
	計画区域	
	都市計画区域	
	都市計画区域外区域	
農業地域		
	農業地域	
森林地域		
	国分林	
	森林計画区域	
	国分林	
自然公園地域		
	自然公園	
	自然公園	
自然保全地域		
	自然保全	

1:10,000

当該地域のおおよその中心緯度、経度

緯度 35.27.28.368

経度 138.46.21.539

縮小