

# 給 与 報 告 資 料

# 目 次

## 1 職員給与関係

平成 24 年職員給与実態調査の概要	1
第 1 表 給料表別職員構成	2
第 2 表 部局別職員構成	2
第 1 図 年齢別職員構成	3
第 3 表 給料表別・学歴別・男女別職員構成比	3
第 4 表 給料表別職員 1 人当たり平均給与月額	4
第 5 表 給料表別平均年齢	5
第 2 図 平均給与月額の推移	5
第 6 表 給料表別・級別平均給与月額等	6
第 7 表 給料表別・級別・号給別人員分布	12
1 行政職給料表	12
2 医療職給料表(一)	14
3 医療職給料表(二)	16
4 医療職給料表(三)	18
5 研究職給料表	20
6 福祉職給料表	22
7 教育職給料表(一)	24
8 教育職給料表(二)	26
9 教育職給料表(三)	28
10 公安職給料表	30
第 8 表 給料表別・級別・年齢別人員分布及び平均経験年数	32
1 行政職給料表	32
2 医療職給料表(一)	33
3 医療職給料表(二)	34
4 医療職給料表(三)	35
5 研究職給料表	36
6 福祉職給料表	37
7 教育職給料表(一)	38
8 教育職給料表(二)	39
9 教育職給料表(三)	40
10 公安職給料表	41

第 9 表	職員の扶養手当等の状況	42
1	給料表別扶養手当の支給状況	42
2	給料表別扶養親族の状況	43
第 10 表	職員の住居手当等の状況	42
1	給料表別住居手当の支給状況	42
2	給料表別住居の状況	44
3	職員の住居の状況	44
第 11 表	職員の通勤手当等の状況	45
1	給料表別通勤手当の支給状況	45
2	職員の通勤方法	45

## 2 民間給与及び公民比較関係

	平成 24 年職種別民間給与実態調査の概要	47
第 12 表	産業別・規模別調査事業所数	49
第 13 表	職種別・規模別平均給与額等	50
1	公民給与比較の対象職種	50
2	公民給与比較の対象外職種	54
第 14 表	民間における初任給の状況	55
1	民間における初任給の改定状況	55
2	民間における初任給の支給状況	55
3	職員と民間従業員の初任給の比較	55
第 15 表	民間における昇給制度の状況	56
第 16 表	民間における家族手当の支給状況	56
第 17 表	民間における住居（住宅）手当の支給状況	57
第 18 表	民間における冬季賞与の考課査定分の配分状況	57
第 19 表	職員と民間従業員の職務対応	58

## 3 物価、生計費及び労働経済関係

第 20 表	世帯人員別標準生計費（甲府市）	59
	平成 24 年 4 月の世帯人員別標準生計費算定方法	59
第 21 表	労働経済指標	60

# 1 職員給与関係

# 平成24年職員給与実態調査の概要

今回の報告の基礎とするため、本委員会が実施した「平成24年職員給与実態調査」の概要は、次のとおりである。

## 1 調査の目的と時期

この調査は、地方公務員法第8条第1項の規定に基づき、職員給与の実態を把握し、職員の給与制度の運用の基礎資料を得ることを目的として、平成24年4月現在で実施したものである。

## 2 調査の対象

調査対象職員は、平成24年4月1日現在において在職する職員で、山梨県職員給与条例（昭和27年山梨県条例第39号）、山梨県学校職員給与条例（昭和27年山梨県条例第40号）又は山梨県警察職員給与条例（昭和29年山梨県条例第43号）に定める給料表の適用を受けるものとした。ただし、公益法人へ派遣中の職員、再任用職員、休職中の職員、育児休業中の職員、育児短時間勤務職員、臨時的任用職員等は除外した。

## 3 調査の内容

平成24年4月分の給与、年齢、性別、学歴、経験年数、扶養親族、住宅、通勤方法等

## 4 調査の方法

この調査は、電子計算システムに入力されている職員の給与資料により行った。

## 第1表 給料表別職員構成

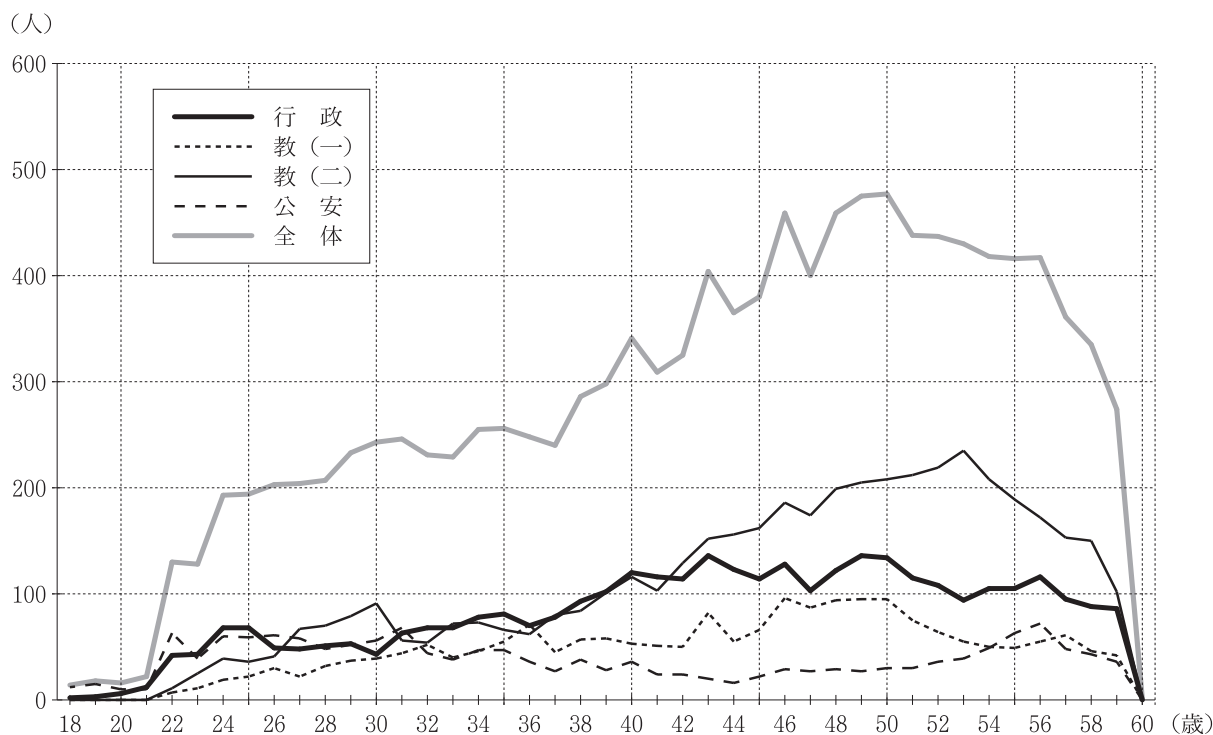
給料表	職員数	構成比	平均年齢
	人	%	歳
行政職	3,447	28.7	43.4
医療職(一)	18	0.1	45.0
医療職(二)	62	0.5	39.0
医療職(三)	52	0.4	39.6
研究職	199	1.7	41.6
福祉職	70	0.6	35.4
教育職(一)	2,008	16.7	43.9
教育職(二)	4,537	37.8	46.0
教育職(三)	6	0.0	41.3
公安職	1,616	13.5	39.1
<b>全職員</b>	<b>12,015</b>	<b>100.0</b>	<b>43.8</b>

## 第2表 部局別職員構成

給料表	知事	教委	警察	その他局	総数
	人	人	人	人	人
行政職	2,450	712	240	45	3,447
医療職(一)	18				18
医療職(二)	21	40	1		62
医療職(三)	48	3	1		52
研究職	163	19	17		199
福祉職	70				70
教育職(一)		2,008			2,008
教育職(二)		4,537			4,537
教育職(三)	6				6
公安職			1,616		1,616
<b>全職員</b>	<b>2,776</b>	<b>7,319</b>	<b>1,875</b>	<b>45</b>	<b>12,015</b>

(注) その他事務局とは、議会、人事委員会、監査委員の各事務局をいう。

## 第1図 年齢別職員構成



### 第3表 給料表別・学歴別・男女別職員構成比

給料表	学歴別				男女別	
	大学卒	短大卒	高校卒	中学卒	男	女
	%	%	%	%	%	%
行政職	73.8	9.1	17.1		73.3	26.7
医療職(一)	100.0				77.8	22.2
医療職(二)	45.2	53.2		1.6	12.9	87.1
医療職(三)	92.3	7.7			3.8	96.2
研究職	96.5	2.5	1.0		82.9	17.1
福祉職	81.4	17.2	1.4		22.9	77.1
教育職(一)	93.9	3.2	2.9		58.1	41.9
教育職(二)	96.9	3.1			48.7	51.3
教育職(三)	83.3	16.7			83.3	16.7
公安職	53.5	5.0	41.5		95.3	4.7
<b>全職員</b>	<b>83.6</b>	<b>5.4</b>	<b>11.0</b>	<b>0.0</b>	<b>63.7</b>	<b>36.3</b>

## 第4表 給料表別職員1人当たり平均給与月額

給料表	給料			給与		
	平成24年 4月(A)	平成23年 4月(B)	前年比 (A-B)/B×100	平成24年 4月(C)	平成23年 4月(D)	前年比 (C-D)/D×100
	円	円	%	円	円	%
行政職	342,806 (344,994)	337,750 (346,185)	1.50 (△ 0.34)	365,810 (367,998)	361,083 (369,518)	1.31 (△ 0.41)
医療職(一)	453,708 (462,217)	430,706 (445,180)	5.34 ( 3.83)	558,529 (567,038)	532,183 (546,657)	4.95 ( 3.73)
医療職(二)	302,497 (302,497)	302,683 (308,860)	△ 0.06 (△ 2.06)	318,970 (318,970)	319,032 (325,209)	△ 0.02 (△ 1.92)
医療職(三)	327,852 (328,340)	331,755 (338,883)	△ 1.18 (△ 3.11)	339,318 (339,806)	343,773 (350,901)	△ 1.30 (△ 3.16)
研究職	351,008 (352,277)	344,583 (352,555)	1.86 (△ 0.08)	373,886 (375,155)	367,550 (375,522)	1.72 (△ 0.10)
福祉職	279,084 (279,084)	277,780 (283,449)	0.47 (△ 1.54)	326,014 (326,014)	325,098 (330,767)	0.28 (△ 1.44)
教育職(一)	368,397 (369,219)	360,143 (368,064)	2.29 ( 0.31)	412,221 (413,043)	403,757 (411,678)	2.10 ( 0.33)
教育職(二)	374,875 (376,567)	367,980 (376,662)	1.87 (△ 0.03)	414,902 (416,594)	407,929 (416,611)	1.71 (△ 0.00)
教育職(三)	363,820 (363,820)	364,864 (372,311)	△ 0.29 (△ 2.28)	395,420 (395,420)	391,116 (398,563)	1.10 (△ 0.79)
公安職	324,437 (325,084)	322,556 (329,598)	0.58 (△ 1.37)	347,054 (347,701)	345,525 (352,567)	0.44 (△ 1.38)
<b>全職員</b>	<b>356,390</b> <b>(357,917)</b>	<b>350,721</b> <b>(358,938)</b>	<b>1.62</b> <b>(△ 0.28)</b>	<b>389,431</b> <b>(390,958)</b>	<b>383,918</b> <b>(392,135)</b>	<b>1.44</b> <b>(△ 0.30)</b>

(注) 1 給与は、給料、給料の調整額、地域手当、教職調整額、義務教育等教員特別手当及び扶養手当の合計である。

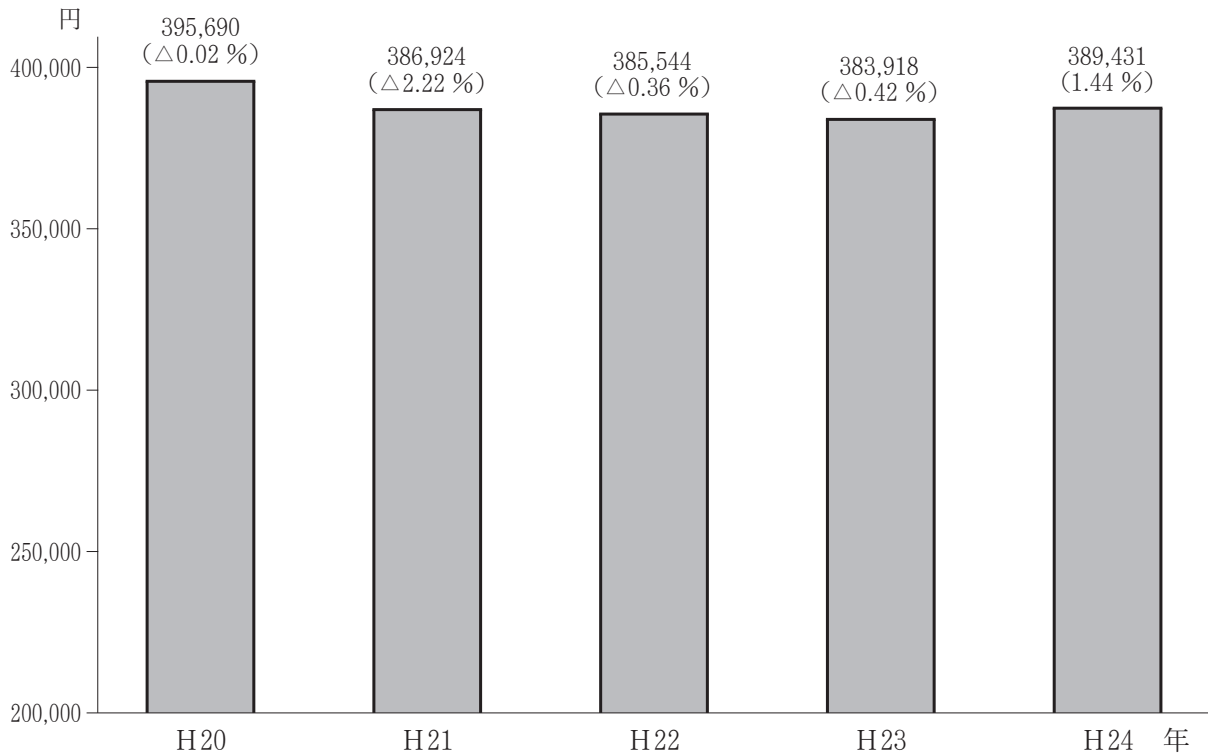
2 ( )内は、特例条例による減額措置がないものとした場合の額又は比率である。



## 第5表 給料表別平均年齢

給料表	年 齢		給料表	年 齢	
	平成 24 年 4 月	平成 23 年 4 月		平成 24 年 4 月	平成 23 年 4 月
	歳	歳		歳	歳
行 政 職	43.4	43.3	教 育 職 (一)	43.9	43.5
医 療 職 (一)	45.0	43.1	教 育 職 (二)	46.0	45.5
医 療 職 (二)	39.0	40.1	教 育 職 (三)	41.3	41.6
医 療 職 (三)	39.6	40.9	公 安 職	39.1	39.6
研 究 職	41.6	41.4			
福 祉 職	35.4	36.0	全 職 員	43.8	43.6

## 第2図 平均給与月額推移



(注) 1 各年次とも4月の平均給与月額である。  
 2 ( )内は、前年比である。

第6表 給料表別・

区 分	職 員 数			平均 年齢	平均 経験 年数	給 料 額 給 月 額	給料の 調整額	地 域 手 当	教 職 調整額	義務教育 等特別 手当	扶 養 手 当	小 計 (I)
	男	女	計									
行政職給料表	人	人	人	歳	年	円	円	円	円	円	円	円
1 級	147	94	241	24.6	2.4	185,170 (185,170)	405	5,585			585	191,745 (191,745)
2 級	169	114	283	28.4	5.6	217,054 (217,054)	742	7,658			1,885	227,339 (227,339)
3 級	306	214	520	35.8	13.2	278,835 (278,835)	471	8,995			6,816	295,117 (295,117)
4 級	610	336	946	43.5	21.5	354,487 (354,487)	588	11,364			10,956	377,395 (377,395)
5 級	373	75	448	47.6	25.5	385,816 (385,816)	639	12,570			16,563	415,588 (415,588)
6 級	776	83	859	53.5	31.4	414,505 (420,760)	355	14,200			16,371	445,431 (451,686)
7 級	83	4	87	56.0	33.2	429,277 (442,553)	139	16,052			13,810	459,278 (472,554)
8 級	48	1	49	57.3	34.2	452,590 (467,478)		19,351			15,082	487,023 (501,911)
9 級	14		14	57.6	34.5	487,975 (508,307)		19,560			13,393	520,928 (541,260)
計	2,526	921	3,447	43.4	21.1	342,806 (344,994)	497	11,427			11,080	365,810 (367,998)
医療職給料表(一)												
1 級	2		2	25.9	2.9	274,600 (274,600)		41,190				315,790 (315,790)
2 級	1	2	3	35.4	10.7	400,167 (400,167)	8,733	62,960			10,833	482,693 (482,693)
3 級	9	2	11	48.6	25.1	483,228 (494,054)	10,546	88,088			19,091	600,953 (611,779)
4 級	2		2	58.4	34.0	550,766 (567,800)	7,750	104,423			18,750	681,689 (698,723)
計	14	4	18	45.0	21.2	453,708 (462,217)	8,761	80,504			15,556	558,529 (567,038)
医療職給料表(二)												
1 級		1	1	22.4	0.9	180,700 (180,700)	12,400	5,793				198,893 (198,893)
2 級	3	15	18	28.7	5.9	216,928 (216,928)	6,444	6,712			361	230,445 (230,445)
3 級	1	7	8	34.4	12.8	265,513 (265,513)	2,844	8,051				276,408 (276,408)
4 級		13	13	42.0	19.6	328,746 (328,746)	1,846	9,973			1,846	342,411 (342,411)
5 級	3	18	21	47.7	26.4	374,445 (374,445)	8,250	11,543			2,095	396,333 (396,333)
6 級	1		1	59.1	44.0	408,239 (408,239)	22,400	12,919				443,558 (443,558)
7 級												
計	8	54	62	39.0	17.1	302,497 (302,497)	5,981	9,290			1,202	318,970 (318,970)

(注) ( )内は、特例条例による減額措置がないものとした場合の額である。

## 級別平均給与月額等

管理職 手当	初任給 調整 手当	通勤 手当	特 地・ 地 へ 手 当	住 居 手 当	時 間 外 務 手 当	宿 日 直 当	特 殊 手 当	単身赴任手当		その 他 の 手 当	小 計 (Ⅱ)	合 計 (Ⅰ+Ⅱ)
								基本額	加算額			
円	円	円	円	円	円	円	円	円	円	円	円	円
		9,459	328	3,377	16,206	413	911			210	30,904	222,649 (222,649)
		9,822	29	8,276	28,723	871	1,313			427	49,461	276,800 (276,800)
		9,108	57	7,318	34,262	498	673	44		218	52,178	347,295 (347,295)
		9,852	87	4,161	41,111	768	675	122	44	295	57,115	434,510 (434,510)
		10,118		2,964	43,335	1,945	456	103	27	942	59,890	475,478 (475,478)
28,905		10,845	49	1,601	16,329	696	270	134	63	196	59,088	504,519 (510,774)
78,576		11,741		621		83				586	91,607	550,885 (564,161)
101,194		8,389		551				939	245	486	111,804	598,827 (613,715)
130,300		5,263						1,643	429	1,971	139,606	660,534 (680,866)
11,154		10,000	70	3,969	29,644	815	585	107	37	365	56,746	422,556 (424,744)
	306,000			13,500							319,500	635,290 (635,290)
	306,000	5,040		9,000		33,333	13,333				366,706	849,399 (849,399)
63,564	256,909	25,002				45,455	23,182			582	414,694	1,015,647 (1,026,473)
101,850	133,450	9,968				40,000	25,000				310,268	991,957 (1,008,991)
50,161	256,828	17,226		3,000		37,778	19,167			356	384,516	943,045 (951,554)
		4,272									4,272	203,165 (203,165)
		8,893	1,004	10,194	10,497		556				31,144	261,589 (261,589)
		6,131		6,750	20,202		1,063				34,146	310,554 (310,554)
		4,745		6,231	14,369						25,345	367,756 (367,756)
		7,303		3,143	17,259						27,705	424,038 (424,038)
		9,968									9,968	453,526 (453,526)
		7,071	291	6,202	14,513		298				28,375	347,345 (347,345)

区 分	職 員 数			平均 年齢	平均 経 験 年 数	給 料 額	給料の 調整額	地 域 手 当	教 職 調 整 額	義務教育 等特別 手 当	扶 養 手 当	小 計 (I)
	男	女	計									
医療職給料表(三)	人	人	人	歳	年	円	円	円	円	円	円	円
1 級												
2 級	1	9	10	25.2	2.5	219,920 (219,920)		6,598				226,518 (226,518)
3 級	1	4	5	27.3	4.7	245,300 (245,300)		7,359				252,659 (252,659)
4 級		3	3	31.3	8.9	278,033 (278,033)		8,341				286,374 (286,374)
5 級		30	30	45.2	22.7	370,570 (370,570)	687	11,196			1,933	384,386 (384,386)
6 級		4	4	55.6	33.9	417,852 (424,203)		13,506				431,358 (437,709)
7 級												
計	2	50	52	39.6	17.2	327,852 (328,340)	396	9,955			1,115	339,318 (339,806)
研究職給料表												
1 級												
2 級	42	19	61	30.7	7.6	267,526 (267,526)	305	8,108			2,451	278,390 (278,390)
3 級	99	15	114	44.7	21.3	378,654 (379,092)	383	11,884			14,873	405,794 (406,232)
4 級	24		24	54.2	31.0	431,867 (440,310)		14,937			18,229	465,033 (473,476)
5 級												
計	165	34	199	41.6	18.2	351,008 (352,277)	313	11,095			11,470	373,886 (375,155)
福祉職給料表												
1 級	3	13	16	24.0	1.0	191,244 (191,244)	33,150	6,732				231,126 (231,126)
2 級	5	21	26	29.4	6.3	231,435 (231,435)	32,200	7,909				271,544 (271,544)
3 級	1	2	3	38.0	16.1	292,400 (292,400)	44,800	10,311			6,500	354,011 (354,011)
4 級	7	9	16	43.6	20.9	360,894 (360,894)	38,756	12,283			9,781	421,714 (421,714)
5 級		9	9	57.5	36.2	423,016 (423,016)	34,533	13,764			1,278	472,591 (472,591)
6 級												
計	16	54	70	35.4	12.7	279,084 (279,084)	34,756	9,495			2,679	326,014 (326,014)
教育職給料表(-)												
1 級	34	19	53	36.0	13.5	263,899 (263,899)	5,458	8,591	10,556	3,098	6,472	298,074 (298,074)
2 級	1,022	811	1,833	43.3	20.5	365,392 (365,392)	3,504	11,767	14,616	5,318	9,007	409,604 (409,604)
特 2 級	4		4	49.6	26.5	425,075 (425,075)		13,630		17,003	6,406	474,364 (474,364)
3 級	69	10	79	55.2	32.1	452,926 (466,588)	4,021	16,123		7,150	15,316	495,536 (509,198)
4 級	37	2	39	58.2	35.1	474,573 (489,250)	3,779	17,276		7,587	11,987	515,202 (529,879)
計	1,166	842	2,008	43.9	21.0	368,397 (369,219)	3,574	11,966	13,654	5,377	9,253	412,221 (413,043)

管理職 手当	初任給 調整 手当	通勤 手当	特 地・ 地 へ 手 当	住 居 手 当	時 間 外 務 手 当	宿 日 直 当	特 殊 勤 手 当	単身赴任手当		そ の 他 の 手 当	小 計 (Ⅱ)	合 計 (Ⅰ+Ⅱ)
								基本額	加算額			
円	円	円	円	円	円	円	円	円	円	円	円	円
		7,745		4,310	3,798		4,522				20,375	246,893
		8,972		4,700	10,918		4,760				29,350	(246,893)
		3,424					2,153				5,577	282,009
		14,915		1,650	20,984		3,517				41,066	(282,009)
26,000		11,934			5,188		1,785				44,907	291,951
												(291,951)
												425,452
												(425,452)
												476,265
												(476,265)
												482,616
												(482,616)
												373,526
												(373,526)
												374,014
												(374,014)
												308,619
												(308,619)
												435,210
												(435,210)
												522,856
												(522,856)
												531,299
												(531,299)
												406,977
												(406,977)
												408,246
												(408,246)
												253,555
												(253,555)
												308,718
												(308,718)
												390,384
												(390,384)
												456,654
												(456,654)
												506,213
												(506,213)
												358,816
												(358,816)
												339,509
												(339,509)
												435,540
												(435,540)
												502,777
												(502,777)
												564,746
												(564,746)
												605,890
												(605,890)
												441,531
												(441,531)
												442,353
												(442,353)

区 分	職 員 数			平均 年齢	平均 経験 年数	給 料 額 給 月	給料の 調整額	地 域 手 当	教 職 調 整 額	義務教育 等特別 手 当	扶 養 手 当	小 計 (I)
	男	女	計									
教育職給料表(二)	人	人	人	歳	年	円	円	円	円	円	円	円
1 級												
2 級	1,655	2,281	3,936	44.5	21.7	365,453 (365,453)	1,152	11,628	14,618	5,802	7,254	405,907 (405,907)
特 2 級	22		22	51.2	28.4	411,732 (411,732)		13,442	16,469	6,855	19,886	468,384 (468,384)
3 級	285	23	308	54.3	31.2	426,644 (439,324)		15,147		7,333	16,135	465,259 (477,939)
4 級	249	22	271	57.6	34.6	449,894 (463,808)		16,055		7,934	10,105	483,988 (497,902)
計	2,211	2,326	4,537	46.0	23.1	374,875 (376,567)	999	12,140	12,761	6,039	8,088	414,902 (416,594)
教育職給料表(三)												
1 級												
2 級	1		1	35.8	11.0	302,600 (302,600)		9,858			26,000	338,458 (338,458)
3 級	4	1	5	42.4	17.2	376,063 (376,063)		11,849			18,900	406,812 (406,812)
4 級												
5 級												
計	5	1	6	41.3	16.2	363,820 (363,820)		11,517			20,083	395,420 (395,420)
公安職給料表												
1 級	229	28	257	23.5	2.2	206,692 (206,692)		6,232			1,029	213,953 (213,953)
2 級	280	19	299	28.4	6.5	242,847 (242,847)		7,463			5,935	256,245 (256,245)
3 級	246	16	262	35.0	13.4	290,531 (290,531)		9,222			11,802	311,555 (311,555)
4 級	393	12	405	46.1	25.4	375,681 (375,681)	157	11,885			17,768	405,491 (405,491)
5 級	248	1	249	51.8	30.9	425,054 (425,054)		13,356			20,141	458,551 (458,551)
6 級	68		68	53.5	32.7	443,344 (443,344)		13,867			18,912	476,123 (476,123)
7 級	49		49	55.3	33.3	445,271 (458,748)		16,430			16,112	477,813 (491,290)
8 級	16		16	55.0	33.4	454,353 (468,405)		17,190			19,156	490,699 (504,751)
9 級	11		11	58.2	37.5	474,050 (488,711)		18,063			13,773	505,886 (520,547)
計	1,540	76	1,616	39.1	17.8	324,437 (325,084)	39	10,279			12,299	347,054 (347,701)
合 計	7,653	4,362	12,015	43.8	21.3	356,390 (357,917)	1,376	11,701	7,101	3,179	9,684	389,431 (390,958)

管理職 手当	初任給 調整 手当	通勤 手当	特 地・ 地 へ き 手 当	住 居 手 当	時 間 外 務 手 当	宿 日 直 当	特 殊 勤 手 当	単身赴任手当		そ の 他 の 手 当	小 計 (Ⅱ)	合 計 (Ⅰ+Ⅱ)
								基本額	加算額			
円	円	円	円	円	円	円	円	円	円	円	円	円
		5,380	613	2,987			5,116	23	2		14,121	420,028 (420,028)
		3,745		1,227			5,909				10,881	479,265 (479,265)
49,455		8,184	1,746	518				523	78		60,504	525,763 (538,443)
61,279		9,388	1,982	438				339	89		73,515	557,503 (571,417)
7,018		5,802	769	2,659			4,467	76	12		20,803	435,705 (437,397)
		7,272		27,000							34,272	372,730 (372,730)
		4,962		10,800							15,762	422,574 (422,574)
		5,347		13,500							18,847	414,267 (414,267)
		1,239		1,701	19,245	4,370	9,119			5,391	41,065	255,018 (255,018)
		3,426		4,801	37,166	14,809	11,651	231		6,015	78,099	334,344 (334,344)
		4,571	133	4,811	44,982	12,669	10,627	1,053		5,038	83,884	395,439 (395,439)
		5,251	59	1,099	57,625	13,991	9,094	4,373		6,316	97,808	503,299 (503,299)
		4,541		1,201	79,800	14,545	6,867	2,863		6,222	116,039	574,590 (574,590)
		5,793			96,057	4,235	2,711	2,029		1,397	112,222	588,345 (588,345)
72,814		5,382		276	1,779		2,547	4,224		11,449	98,471	576,284 (589,761)
85,450		2,973					40	10,063		14,063	112,589	603,288 (617,340)
99,627		5,133						6,273		10,909	121,942	627,828 (642,489)
3,732		4,059	36	2,408	48,064	11,415	8,858	2,106		5,948	86,626	433,680 (434,327)
7,099	384	7,560	317	3,471	15,297	1,925	3,911	352	17	1,964	42,297	431,728 (433,255)

## 第7表 給料表別・級別・

### 1 行政職給料表

職務の級 号 給	1 級	2 級	3 級	4 級	5 級	6 級	7 級	8 級	9 級
	人	人	人	人	人	人	人	人	人
1								1	
2									
3									
4									
5							1		
6									1
7		1							
8		1							
9	3	17	1						
10		7							
11		39	1				1		
12	1	3	2	1					
13	1	18	2						
14		8	2						3
15		26	18						3
16	1	11	10				1		3
17	3	8	16	1					
18	3	2	8						
19		23	8						
20	8	11	36	2					1
21	2	5	12	1					1
22	2	8	14	3					
23	6	29	8	2					1
24	3	4	49	31					1
25	1	8	11	6					
26	3	8	14	6					
27	4	20	17	6				1	
28	2	12	33	4				6	
29	36	6	8	35				4	
30	4	4	10	13				6	
31	4	2	11	5				5	
32	2		41	9				4	
33	45		10	10				2	
34	4	1	14	12				12	
35	7	1	10	48			1	3	
36	6		32	5					
37	17		11	6		1	1		
38	33		10	6			5	1	
39	5		11	73			4	1	
40	4		7	11			5		
41	8		3	12			21	2	
42			7	5			6	1	
43	1		5	66			10		
44	2		3	10			6		
45	1		1	19			13		
46	3			8			3		
47	2		3	15		2	2		
48			2	32			3		
49	2		6	10	1	3	1		
50	1		2	28	2	13			
51			3	15	2	86	2		
52	1		2	76	81	15			
53			2	18	14	2			
54	1		1	14	9	10	1		
55	1		4	17	5	10			
56	2			100	84	75			
57			5	11	9	14			
58	2		6	13	15	11			
59	1		2	11	3	5			
60			3	9	9	57			
61	2		4	6	41	18			
62			4	4	7	5			
63			2	6	16	4			
64			2	4	36	11			



# 号給別人員分布

職務の級 号 給	1 級	2 級	3 級	4 級	5 級	6 級	7 級	8 級	9 級
	人	人	人	人	人	人	人	人	人
65			1	10	40	41			
66				3	10	19			
67			1	3	8	19			
68	1		3	2	9	25			
69				4	9	35			
70			1		5	24			
71				6	2	19			
72				1	1	47			
73				3		14			
74				3	3	23			
75			1		1	18			
76				5	1	31			
77				7	2	202			
78				1					
79				2	1				
80				4	3				
81				6	1				
82					1				
83				2					
84				7	1				
85			1		16				
86				1					
87									
88				2					
89				7					
90				2					
91				3					
92				1					
93			1	56					
94									
95									
96									
97									
98									
99									
100									
101									
102									
103									
104									
105									
106									
107									
108									
109									
110									
111									
112									
113			2						
114									
115									
116									
117									
118									
119									
120									
121									
122									
123									
124									
125									
人員計(人)	241	283	520	946	448	859	87	49	14
級別人員比率(%)	7.0	8.2	15.1	27.4	13.1	24.9	2.5	1.4	0.4
									合 計
									3,447
									100.0

## 2 医療職給料表（一）

職務の級 号 給	1 級	2 級	3 級	4 級
1				
2				
3				
4				
5				
6				
7				
8				
9				
10				
11				
12		2		
13				
14				
15				
16				
17				
18				
19				
20				
21				
22				
23				
24				
25				
26				
27				
28				
29				
30				
31				
32				
33				
34				
35				
36				
37				
38				
39				
40				
41				
42				
43				
44				
45				
46				
47				
48				
49				
50				
51				
52				
53				
54				
55				
56				

職務の級 号 給	1 級	2 級	3 級	4 級
57 58 59 60	人	人	人 1	人
61 62 63 64				
65 66 67 68				
69 70 71 72				
73 74 75 76				
77 78 79 80				
81 82 83 84			1	
85 86 87 88				
89 90 91 92				
93 94 95 96				
97				
人員計(人)	2	3	11	2
級別人員比率(%)	11.1	16.7	61.1	11.1
合 計				
				18
				100.0

### 3 医療職給料表（二）

職務の級 号 給	1 級	2 級	3 級	4 級	5 級	6 級	7 級
	人	人	人	人	人	人	人
1 2 3 4							
5 6 7 8		1					
9 10 11 12							
13 14 15 16		2					
17 18 19 20		2					
21 22 23 24		1 2 1	3		1		
25 26 27 28	1			1	1		
29 30 31 32		1 1 1 1	1		1		
33 34 35 36		1	1 1				
37 38 39 40		2		1		1	
41 42 43 44			1			2 1	
45 46 47 48			1	1		1	
49 50 51 52				1 1 1	2 1		
53 54 55 56					2		
57 58 59 60				1			

職務の級 号 給	1 級	2 級	3 級	4 級	5 級	6 級	7 級
	人	人	人	人	人	人	人
61							
62							
63				1			
64							
65				1	2		
66							
67				2			
68							
69				2	1		
70							
71							
72							
73					1		
74					1		
75							
76							
77							
78							
79							
80							
81					1		
82							
83							
84					1		
85					2		
86							
87							
88							
89							
90							
91							
92							
93							
94							
95							
96							
97							
98							
99							
100							
101							
102							
103							
104							
105							
106							
107							
108							
109							
110							
111							
112							
113							
人員計(人)	1	18	8	13	21	1	
級別人員比率(%)	1.6	29.0	12.9	21.0	33.9	1.6	

合 計
62
100.0

#### 4 医療職給料表（三）

職務の級 号 給	1 級	2 級	3 級	4 級	5 級	6 級	7 級
	人	人	人	人	人	人	人
1							
2							
3							
4							
5							
6							
7			2				
8							
9			2				
10							
11							
12							
13				1			
14							
15		2					
16							
17				1			
18							
19		3					
20							
21							
22				1			
23							
24		2					
25			1				
26						1	
27		1				1	
28						1	
29						1	
30						1	
31							
32							
33							
34						2	
35							
36		1					
37						1	
38		1					
39						1	
40							
41							
42							
43							
44							
45							
46						2	
47							2
48						3	
49							1
50							
51							
52							1
53							
54						2	
55							
56							
57							
58							
59							
60						2	
61						1	
62							
63						1	
64							
65						1	
66							
67							
68							
69							
70							
71							
72							
73							
74							
75							
76						2	
77							
78							
79						1	
80						1	
81							
82						1	
83							
84							
85							
86						2	
87						1	
88						1	

職務の級 号 給	1 級	2 級	3 級	4 級	5 級	6 級	7 級
	人	人	人	人	人	人	人
89							
90							
91							
92							
93							
94							
95							
96							
97							
98							
99							
100							
101							
102							
103							
104							
105							
106							
107							
108							
109							
110							
111							
112							
113							
114							
115							
116							
117							
118							
119							
120							
121							
122							
123							
124							
125							
126							
127							
128							
129							
130							
131							
132							
133							
134							
135							
136							
137							
138							
139							
140							
141							
142							
143							
144							
145							
146							
147							
148							
149							
150							
151							
152							
153							
154							
155							
156							
157							
158							
159							
160							
161							
162							
163							
164							
165							
166							
167							
168							
169							
人員計(人)		10	5	3	30	4	
級別人員比率(%)		19.2	9.6	5.8	57.7	7.7	
							合 計
							52
							100.0

## 5 研究職給料表

職務の級 号 給	1 級	2 級	3 級	4 級	5 級
1	人	人	人	人	人
2					
3					
4					
5		1			
6					
7					
8					
9					
10					
11					
12					
13		3			
14					
15		1			
16		1			
17		2			
18		1			
19		1			
20		1			
21		3			
22			1		
23		2			
24			2		
25		1	1		
26			1		
27			1		
28		2	2		
29		1	3		
30		1	2		
31		1	2		
32			2		
33		1			
34		3	1		
35		2	3		
36		1	2		
37		1	1		
38		1	2		
39					
40		2	1		
41		2	2		
42					
43			1		
44		4	2	1	
45		1	2	2	
46			3	1	
47			4		
48		6			
49		1		1	
50		1			
51			2	2	
52		6	1	1	
53				1	
54			1	1	
55		1	3	2	
56		3	1		
57		2			
58					
59			6		
60		1	2		
61				1	
62			1		
63			4	1	
64			1		



職務の級 号 給	1 級	2 級	3 級	4 級	5 級
65	人	人	1	人	人
66			4	2	
67			2	1	
68			3		
69				1	
70			2		
71			9	1	
72			3		
73				5	
74			1		
75			1		
76			2		
77			2		
78			1		
79			3		
80					
81			1		
82			2		
83			1		
84					
85					
86			3		
87					
88			1		
89			9		
90					
91					
92					
93					
94					
95					
96					
97					
98					
99					
100					
101					
102					
103					
104					
105					
106					
107					
108					
109					
110					
111					
112					
113					
114					
115					
116					
117					
118					
119					
120					
121					
人員計(人)		61	114	24	
級別人員比率(%)		30.7	57.2	12.1	
					合 計
					199
					100.0

## 6 福祉職給料表

職務の級 号 給	1 級	2 級	3 級	4 級	5 級	6 級
	人	人	人	人	人	人
1 2 3 4						
5 6 7 8		4				
9 10 11 12		2 2 1				
13 14 15 16		4				
17 18 19 20		3	1			
21 22 23 24		1	1	1		
25 26 27 28	4 1	3		1 1		
29 30 31 32	8	1		1		
33 34 35 36	1 1	1 1		2		
37 38 39 40	1	2	1			
41 42 43 44		1		2		
45 46 47 48						
49 50 51 52				1 1		
53 54 55 56						
57 58 59 60				2	1	
61 62 63 64						
65 66 67 68				2	1 1	
69 70 71 72					1 1	
73 74 75 76				2	1	
77 78 79 80					3	

職務の級 号 給	1 級	2 級	3 級	4 級	5 級	6 級
	人	人	人	人	人	人
81 82 83 84						
85 86 87 88						
89 90 91 92						
93 94 95 96						
97 98 99 100						
101 102 103 104						
105 106 107 108						
109 110 111 112						
113 114 115 116						
117 118 119 120						
121 122 123 124						
125 126 127 128						
129 130 131 132						
133 134 135 136						
137 138 139 140						
141 142 143 144						
145 146 147 148						
149 150 151 152						
153						
人員計(人)	16	26	3	16	9	
級別人員比率(%)	22.8	37.1	4.3	22.9	12.9	
						合 計
						70
						100.0

## 7 教育職給料表（一）

職務の級 号 給	1 級	2 級	特 2 級	3 級	4 級
	人	人	人	人	人
1					
2					
3					
4					
5		6			
6					
7					
8		8			
9		2			
10		1			
11		1			
12		15			
13		2			
14		3			
15		1			
16		12			
17	1	9			
18		3			
19		9			
20		3			
21		5			
22	1	12			
23		7			
24		12			
25		8			
26		4			
27		2			
28		19			
29	1	9			
30	1	10			
31		9			
32		16			
33	1	5			
34		10			
35	1	10			
36	1	16			1
37		6			38
38	1	4			
39	4	5			
40		19			
41		9			
42		10			
43		9			
44		23			
45		10			
46		18			
47		1			
48		18			
49	2	6			
50		12			
51		7			
52	2	26			
53	2	10			
54	2	6			
55	1	9			
56	1	11		2	
57		10			
58		11		2	
59		15			
60	1	10			
61		6			
62	1	9		2	
63		25			
64		11		1	
65		10			
66	1	9		5	
67	1	18		3	
68	2	8		5	
69	1	12		8	
70	2	8		4	
71	1	29		4	
72		4		5	
73		16		1	
74	2	10		3	
75		25		2	
76	1	6		4	
77	1	9		28	
78		7	1		
79	2	21			
80		6			
81		9			
82	1	2			
83		21	1		
84		8			

職務の級 号 給	1 級	2 級	特 2 級	3 級	4 級
	人	人	人	人	人
85		6			
86		10			
87		13			
88	2	17			
89		8			
90		36	1		
91		19	1		
92		9			
93		30			
94		18			
95	1	17			
96		25			
97		12			
98		29			
99	1	10			
100		58			
101	1	24			
102		42			
103		17			
104		58			
105	1	13			
106		7			
107		39			
108		5			
109		19			
110		27			
111	2	15			
112		16			
113		52			
114		15			
115		13			
116		55			
117	1	10			
118	1	10			
119	1	39			
120	1	14			
121		10			
122	1	21			
123		4			
124		11			
125		12			
126		13			
127		12			
128		6			
129		5			
130		18			
131		12			
132		11			
133		5			
134		4			
135		15			
136		4			
137		80			
138					
139					
140					
141					
142					
143	1				
144					
145					
146					
147					
148					
149					
150					
151					
152					
153					
人員計(人)	53	1,833	4	79	39
級別人員比率(%)	2.6	91.4	0.2	3.9	1.9
					合 計
					2,008
					100.0

## 8 教育職給料表（二）

職務の級 号 給	1 級	2 級	特 2 級	3 級	4 級
	人	人	人	人	人
1					
2					
3					
4					
5					
6					
7					
8					
9					
10					
11					
12					
13					
14					
15					
16					
17		11			
18					
19		4			
20		21			
21					
22		4			
23		4			
24		22			
25		6			1
26		6			
27		6			2
28		18			3
29		15			4
30		3			3
31		27			28
32		21			4
33		9			8
34		37			8
35		20			4
36		12			18
37		23			188
38		6			
39		13			
40		37			
41		17			
42		14			
43		15			
44		32			
45		22			
46		22			
47		14			
48		30			
49		8			
50		16			
51		5			
52		22			
53		13			
54		13			
55		16			
56		21			
57		7			
58		17			
59		17			
60		25			
61		8			
62		18			
63		20			
64		29			
65		6			
66		12			
67		11		2	
68		15		1	
69		22		3	
70		9		2	
71		20		1	
72		17		2	
73		24		7	
74		16		10	
75		27		13	
76		8		6	
77		22		8	
78		11	3	6	
79		19		11	
80		11	3	16	

職務の級 号 給	1 級	2 級	特 2 級	3 級	4 級
81	人	34	人	14	人
82		21		7	
83		36	1	14	
84		17		34	
85		26	1	7	
86		12		13	
87		35		23	
88		19	2	9	
89		19		10	
90		20	5	9	
91		46	3	6	
92		13	1	7	
93		29	2	67	
94		16	1		
95		50			
96		12			
97		35			
98		27			
99		37			
100		16			
101		20			
102		38			
103		53			
104		29			
105		61			
106		41			
107		32			
108		57			
109		32			
110		85			
111		32			
112		116			
113		72			
114		95			
115		54			
116		109			
117		44			
118		50			
119		108			
120		37			
121		43			
122		80			
123		29			
124		12			
125		65			
126		20			
127		22			
128		57			
129		44			
130		28			
131		90			
132		46			
133		21			
134		70			
135		40			
136		28			
137		25			
138		61			
139		44			
140		31			
141		24			
142		33			
143		23			
144		31			
145		13			
146		15			
147		45			
148		25			
149		190			
人員計(人)		3,936	22	308	271
級別人員比率(%)		86.7	0.5	6.8	6.0
					合 計
					4,537
					100.0

### 9 教育職給料表（三）

職務の級 号 給	1 級	2 級	3 級	4 級	5 級
	人	人	人	人	人
1					
2					
3					
4					
5					
6					
7					
8					
9					
10					
11					
12					
13					
14					
15					
16					
17					
18					
19			1		
20					
21					
22					
23					
24					
25					
26					
27			1		
28					
29					
30					
31					
32					
33					
34					
35					
36					
37					
38					
39		1			
40					
41					
42					
43					
44					
45					
46					
47					
48					
49					
50					
51					
52					
53			1		
54					
55					
56			1		
57					
58					
59					
60					
61			1		
62					
63					
64					
65					
66					
67					
68					
69					
70					
71					
72					
73					
74					
75					
76					
77					
78					
79					
80					



職務の級 号 給	1 級	2 級	3 級	4 級	5 級
	人	人	人	人	人
81					
82					
83					
84					
85					
86					
87					
88					
89					
90					
91					
92					
93					
94					
95					
96					
97					
98					
99					
100					
101					
102					
103					
104					
105					
106					
107					
108					
109					
110					
111					
112					
113					
114					
115					
116					
117					
118					
119					
120					
121					
122					
123					
124					
125					
126					
127					
128					
129					
130					
131					
132					
133					
134					
135					
136					
137					
138					
139					
140					
141					
人員計(人)		1	5		
級別人員比率(%)		16.7	83.3		
					合 計
					6
					100.0

### 10 公安職給料表

職務の級 号 給	1 級	2 級	3 級	4 級	5 級	6 級	7 級	8 級	9 級
	人	人	人	人	人	人	人	人	人
1									
2									
3									
4									
5									
6									
7									
8									
9	12								
10									
11	14								
12									
13	1								
14									
15	1								
16	9								
17									
18									
19	1							1	
20	10								
21	1								
22		1							
23	4								
24	13		1						
25	52								
26	6	1							
27	8	6							
28	35	38							
29	1	8							
30	6	5							
31	3	9							
32	45	24							
33	7	7							
34	2	12							
35	3	8	1	3					
36	2	24	6	3					
37	2	11	9	3					3
38	2	8	8	5					
39	2	8	7	3					
40	7	10	4	4					
41	2	15	7	5					4
42	1	8	10	5					
43		8	11	7	1				
44		19	11	4					
45	2	12	13	7	1				4
46		14	12	2	1				
47		8	12	4					
48	2	8	14	3					
49		4	14	7	1				
50		4	11	3	3				
51	1	7	6	2	1				
52		6	2	5	1				
53		4	2	2	1				
54		2	5	5					
55			6	1	1				
56			3	2	1				
57			6	2	1				
58			5	4	2				
59			5	3	2				
60			2	6	7				
61			2	6	7			15	
62			2	3					
63			5	4	1				
64			4	5	3		1		
65			2	4	4	1			
66			1	3	6	1	1		
67			3	3	1		8		
68				4	4		1		
69			6	5	1		2		
70			5	9	4	1	1		
71				5	1	1	4		
72			7	8	8		1		
73				3	2	2	2		
74			2	3	2	1			
75			3	4	6	2	5		
76			1	6	5		4		

職務の級 号 給	1 級	2 級	3 級	4 級	5 級	6 級	7 級	8 級	9 級
	人	人	人	人	人	人	人	人	人
77			2	4	3	3	19		
78				3	4				
79			3	4	1	1			
80			2	3	4				
81				4	6				
82			2	4	6	1			
83			3	1	4				
84			1	2	7	4			
85			1	3	5	50			
86			1	4	5				
87				2	6				
88				8	3				
89				4	5				
90			1	6	5				
91				1	5				
92					2				
93			1	2	99				
94				3					
95				1					
96				1					
97			1	4					
98				2					
99				1					
100				1					
101				1					
102				1					
103				4					
104				3					
105				9					
106				2					
107				4					
108				2					
109				1					
110				10					
111			1	1					
112				5					
113			1	5					
114				6					
115			1	3					
116				8					
117				4					
118				5					
119				8					
120				8					
121				6					
122				7					
123				10					
124				1					
125				48					
126									
127									
128									
129									
130									
131			1						
132									
133									
134									
135									
136									
137			1						
138									
139									
140									
141			3						
人員計(人)	257	299	262	405	249	68	49	16	11
級別人員比率(%)	15.9	18.5	16.2	25.1	15.4	4.2	3.0	1.0	0.7
									合 計
									1,616
									100.0

## 第8表 給料表別・級別・年齢別人員分布及び平均経験年数

### 1 行政職給料表

年 齢	職務の級									
	1級	2級	3級	4級	5級	6級	7級	8級	9級	合計
18	2									2
19	3									3
20	6									6
21	12									12
22	42									42
23	43									43
24	68									68
25	24	44								68
26	9	40								49
27	8	40								48
28	5	46								51
29	3	50								53
30	3	30	10							43
31	1	21	40				1			63
32	2	5	61							68
33	3	3	62							68
34	2	1	72	1			2			78
35	3	1	77							81
36		2	53	15						70
37	2		33	43						78
38			24	69						93
39			21	81						102
40			19	100				1		120
41			21	94					1	116
42			10	104						114
43			7	129						136
44			3	86	33	1				123
45			1	41	72					114
46			1	23	104					128
47			1	19	83					103
48			1	12	73	36				122
49				13	40	82		1		136
50				19	16	99				134
51			1	13	5	96				115
52				11	1	94	2			108
53			1	12	3	72	6			94
54			1	11	2	81	8	1	1	105
55				10	1	75	15	4		105
56				16	4	77	10	9		116
57				12	4	57	17	5		95
58				7	7	43	11	17	3	88
59				5		46	15	11	9	86
60以上										
人 員 計 (人)	241	283	520	946	448	859	87	49	14	3,447
平均経験年数 (年)	2.4	5.6	13.2	21.5	25.5	31.4	33.2	34.2	34.5	21.1

## 2 医療職給料表(一)

年 齢	職務の級	1 級	2 級	3 級	4 級	合 計
	歳	人	人	人	人	人
18						
19						
20						
21						
22						
23						
24						
25		1				1
26		1				1
27						
28						
29						
30						
31						
32			1			1
33						
34						
35			1			1
36						
37						
38			1	1		2
39						
40						
41				1		1
42						
43				1		1
44						
45						
46				1		1
47				1		1
48				2		2
49						
50						
51						
52				2		2
53						
54						
55						
56					1	1
57				1		1
58				1		1
59						
60以上					1	1
人 員 計 (人)		2	3	11	2	18
平均経験年数 (年)		2.9	10.7	25.1	34.0	21.2

### 3 医療職給料表(二)

年 齢	職務の級							合 計
	1 級	2 級	3 級	4 級	5 級	6 級	7 級	
歳	人	人	人	人	人	人	人	人
18								
19								
20								
21								
22	1							1
23		1						1
24								
25								
26		3						3
27		3						3
28		2						2
29		3						3
30		3	1					4
31		3	1					4
32			1					1
33			1					1
34			1	1				2
35								
36			1					1
37			2	1	1			4
38					1			1
39								
40				3	1			4
41				1	1			2
42				1	1			2
43				1	2			3
44				4				4
45					3			3
46				1	1			2
47								
48								
49					2			2
50					3			3
51								
52					1			1
53								
54					1			1
55					1			1
56								
57								
58								
59					2	1		3
60以上								
人 員 計 (人)	1	18	8	13	21	1		62
平均経験年数 (年)	0.9	5.9	12.8	19.6	26.4	44.0		17.1

#### 4 医療職給料表(三)

年 齢	職務の級	1 級	2 級	3 級	4 級	5 級	6 級	7 級	合 計
	歳	人	人	人	人	人	人	人	人
18									
19									
20									
21									
22			2						2
23			3						3
24			2						2
25									
26			1	4					5
27									
28									
29			1						1
30				1	1				2
31			1		1				2
32					1				1
33									
34									
35									
36									
37									
38						3			3
39						3			3
40						2			2
41						1			1
42						2			2
43						3			3
44						1			1
45						1			1
46						3			3
47						2			2
48									
49						1			1
50						3			3
51						1			1
52						4			4
53							1		1
54							1		1
55							1		1
56									
57									
58							1		1
59									
60以上									
人 員 計 (人)			10	5	3	30	4		52
平均経験年数 (年)			2.5	4.7	8.9	22.7	33.9		17.2

## 5 研究職給料表

年 齢	職務の級	1 級	2 級	3 級	4 級	5 級	合 計
	歳	人	人	人	人	人	人
18							
19							
20							
21							
22							
23							
24							3
25							3
26							6
27							3
28							3
29							5
30							6
31							5
32							9
33							7
34							8
35							2
36							1
37					6		7
38					5		5
39					6		6
40					5		5
41					8		8
42					9		9
43					2		2
44					6		6
45					9		9
46					12		12
47					13		13
48					6		6
49					5	3	8
50					5	3	8
51					3	1	4
52					4	1	5
53					3	3	6
54					3	3	6
55					1	2	3
56					2	2	4
57						1	1
58						2	2
59					1	5	6
60以上						1	1
人 員 計 (人)			61	114	24		199
平均経験年数 (年)			7.6	21.3	31.0		18.2



## 6 福祉職給料表

年 齢	職務の級						合 計
	1 級	2 級	3 級	4 級	5 級	6 級	
歳	人	人	人	人	人	人	人
18							
19							
20							
21							
22	4						4
23	6						6
24	2						2
25	2	3					5
26	2	5					7
27		3					3
28		1					1
29		3					3
30		2					2
31		3					3
32		1					1
33		3					3
34			1				1
35		2					2
36			1				1
37				1			1
38				2			2
39				1			1
40				2			2
41				2			2
42			1				1
43				1			1
44				1			1
45							
46				1			1
47							
48				4			4
49				1			1
50							
51							
52							
53							
54							
55						4	4
56							
57						1	1
58							
59						4	4
60以上							
人 員 計 (人)	16	26	3	16	9		70
平均経験年数 (年)	1.0	6.3	16.1	20.9	36.2		12.7

## 7 教育職給料表(一)

年 齢	職務の級					
	1 級	2 級	特2級	3 級	4 級	合 計
歳	人	人	人	人	人	人
18						
19						
20						
21						
22	1	6				7
23	1	10				11
24		19				19
25	1	21				22
26	7	23				30
27		22				22
28	1	31				32
29	1	36				37
30	2	37				39
31	1	43				44
32	3	49				52
33	4	36				40
34	1	45				46
35	4	51				55
36	2	69				71
37	3	42				45
38	4	53				57
39	2	56				58
40	2	51				53
41	1	50				51
42	1	49				50
43	2	80				82
44	1	54				55
45	3	63				66
46	1	95				96
47	1	86				87
48	1	92	1			94
49	1	92	2			95
50		93	1	1		95
51	1	67		7		75
52		54		10		64
53		44		11		55
54		45		5		50
55		42		7		49
56		32		17	6	55
57		39		11	11	61
58		28		8	10	46
59		28		2	12	42
60以上						
人 員 計 (人)	53	1,833	4	79	39	2,008
平均経験年数 (年)	13.5	20.5	26.5	32.1	35.1	21.0

## 8 教育職給料表(二)

年 齢	職務の級	1 級	2 級	特2級	3 級	4 級	合 計
	歳	人	人	人	人	人	人
18							
19							
20							
21							
22			11				11
23			25				25
24			39				39
25			36				36
26			41				41
27			67				67
28			70				70
29			79				79
30			91				91
31			56				56
32			54				54
33			72				72
34			73				73
35			66				66
36			62				62
37			80				80
38			84				84
39			101				101
40			116				116
41			103				103
42			129				129
43			152				152
44			156				156
45			162				162
46			186				186
47			174				174
48			197	2			199
49			194	4	7		205
50			190	2	16		208
51			186	6	20		212
52			162	6	51		219
53			175	1	55	4	235
54			150	1	51	6	208
55			126		36	27	189
56			94		30	48	172
57			77		20	56	153
58			61		12	77	150
59			39		10	53	102
60以上							
人 員 計 (人)			3,936	22	308	271	4,537
平均経験年数 (年)			21.7	28.4	31.2	34.6	23.1

9 教育職給料表(三)

年 齢	職務の級	1 級	2 級	3 級	4 級	5 級	合 計
	歳	人	人	人	人	人	人
18							
19							
20							
21							
22							
23							
24							
25							
26							
27							
28							
29							
30							
31				1			1
32							
33							
34							
35			1	1			2
36							
37							
38							
39							
40							
41							
42				1			1
43							
44							
45							
46							
47							
48				1			1
49							
50							
51							
52							
53							
54				1			1
55							
56							
57							
58							
59							
60以上							
人 員 計 (人)			1	5			6
平均経験年数 (年)			11.0	17.2			16.2

## 10 公安職給料表

年 齢	職務の級									
	1 級	2 級	3 級	4 級	5 級	6 級	7 級	8 級	9 級	合 計
歳	人	人	人	人	人	人	人	人	人	人
18	12									12
19	15									15
20	10									10
21	10									10
22	63									63
23	38	1								39
24	58	2								60
25	12	47								59
26	15	46								61
27	8	50								58
28	6	41	1							48
29	4	36	12							52
30	2	29	25							56
31	4	25	39							68
32		14	26	4						44
33		6	22	10						38
34		1	28	18						47
35		1	28	18						47
36			17	19						36
37			9	18						27
38			17	21						38
39			11	17						28
40			7	23	5			1		36
41			4	16	4					24
42			4	14	5	1				24
43			3	12	5					20
44				14	2					16
45				10	11	1				22
46			1	14	11	3				29
47			2	6	14	5				27
48				6	19	3	1			29
49			1	9	10	4	3			27
50				12	12	3	3			30
51				7	16	3	4			30
52				10	20	4	1	1		36
53				14	16	4	3	2		39
54				15	25	4	4	1		49
55			2	27	17	11	2	3	1	63
56			1	30	19	10	8	3	1	72
57				16	17	2	10	2	1	48
58			2	16	10	4	6	2	3	43
59				9	11	6	4	1	5	36
60以上										
人 員 計 (人)	257	299	262	405	249	68	49	16	11	1,616
平均経験年数 (年)	2.2	6.5	13.4	25.4	30.9	32.7	33.3	33.4	37.5	17.8

## 第9表 職員の扶

### 1 給料表別扶養手当の支給状況

給料表	支給職員数		支給職員1人当たり		全職員1人当たり	
	人	全職員に対する支給職員の割合 %	平均扶養親族数 人	平均手当額 円	平均扶養親族数 人	平均手当額 円
行政職	1,809	52.5	2.2	21,113	1.2	11,080
医療職(一)	12	66.7	2.3	23,333	1.6	15,556
医療職(二)	7	11.3	1.4	10,643	0.2	1,202
医療職(三)	3	5.8	2.0	19,333	0.1	1,115
研究職	107	53.8	2.4	21,332	1.3	11,470
福祉職	9	12.9	2.4	20,833	0.3	2,679
教育職(一)	926	46.1	2.2	20,065	1.0	9,253
教育職(二)	1,910	42.1	2.0	19,213	0.9	8,088
教育職(三)	5	83.3	2.8	24,100	2.3	20,083
公安職	946	58.5	2.1	21,010	1.3	12,299
合計	5,734	47.7	2.1	20,291	1.0	9,684

## 第10表 職員の住

### 1 給料表別住居手当の支給状況

給料表	借家・アパート				平均手当額 円	公営住		
	支給職員数			支給職員数		支給職員数		
	職員が居住するもの 人	配偶者等が居住するもの 人	うち併給 人			職員が居住するもの 人	配偶者等が居住するもの 人	うち併給 人
行政職	512	3		25,316	30			
医療職(一)	2			27,000				
医療職(二)	15			25,633				
医療職(三)	5			23,220				
研究職	47			25,128				
福祉職	16			24,731				
教育職(一)	377			25,656	10			
教育職(二)	456	1		25,653	14			
教育職(三)	3			27,000				
公安職	152	6		24,624				
合計 (平均家賃額)	1,585	10		25,415 58,191	54			

- (注) 1 自宅の「うち併給」の欄は、単身赴任職員でその所有に係る住宅に配偶者等が居住しているため住居  
 2 借家・アパート及び公営住宅の「うち併給」の欄は、単身赴任職員で配偶者等が居住するための住宅  
 されている職員の数である。

# 養手当等の状況

## 2 給料表別扶養親族の状況

給料表	扶養手当の対象となる扶養親族数				加算者
	配偶者 (13,000円)	職員に配偶者が不在 場合のそのうち1人 (11,000円)	配偶者以外の扶養親 族(左記の者除く。) (6,500円)	合計	満16歳の年度初 めから満22歳の 年度末までの子 (5,000円)
行政職	1,027	62	2,914	4,003	1,044
医療職(一)	12		16	28	4
医療職(二)		1	9	10	1
医療職(三)		2	4	6	2
研究職	61	4	187	252	46
福祉職	3		19	22	5
教育職(一)	415	55	1,540	2,010	514
教育職(二)	648	89	3,169	3,906	1,339
教育職(三)	3		11	14	2
公安職	742	13	1,271	2,026	365
合計	2,911 (23.7%)	226 (1.8%)	9,140 (74.5%)	12,277 (100.0%)	3,322 (27.1%)

(注) 加算者は、配偶者以外の扶養親族の内数である。

# 居手当等の状況

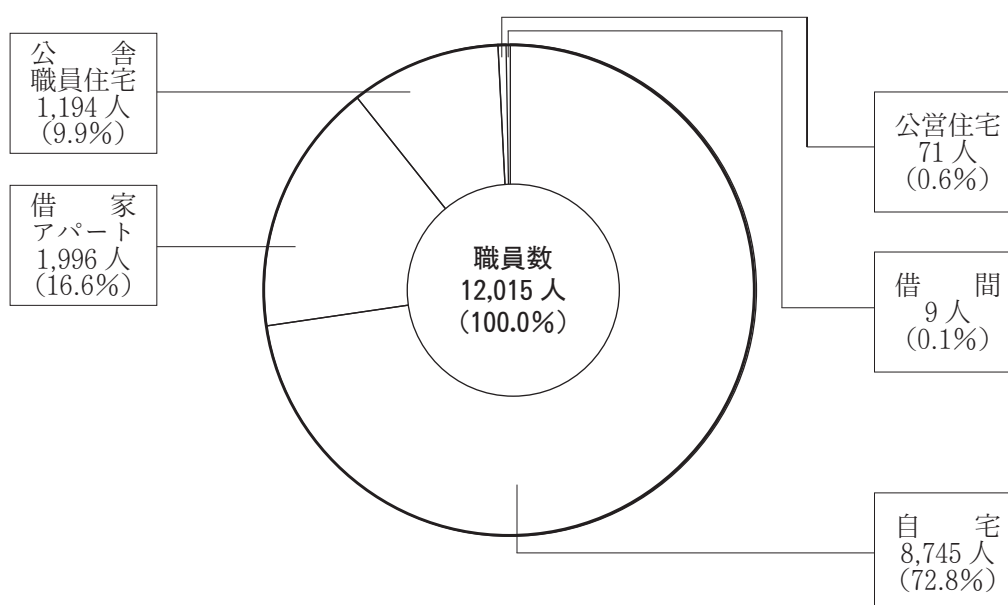
宅	借 間		支給職員数 合計	全職員に対する 支給職員の割合	支給職員 1人あたり 平均手当額	全職員 1人あたり 平均手当額
	支給職員数	平均手当額				
円	人	円	人	%	円	円
21,457			545	15.8	25,104	3,969
			2	11.1	27,000	3,000
			15	24.2	25,633	6,202
			5	9.6	23,220	2,233
			47	23.6	25,128	5,935
			16	22.9	24,731	5,653
18,770			387	19.3	25,478	4,910
24,321			471	10.4	25,613	2,659
			3	50.0	27,000	13,500
			158	9.8	24,624	2,408
21,702			1,649	13.7	25,293	3,471
48,779						

手当が支給されており、併せて職員本人が居住する住宅に対しても住居手当が支給されている職員の数である。  
を借り受けているため住居手当が支給されており、併せて職員本人が居住する住宅に対しても住居手当が支給

## 2 給料表別住居の状況

給料表	自宅	借家 アパート	公営住宅	公舎 職員住宅	借間
	人	人	人	人	人
行政職	2,650	617	40	137	3
医療職（一）	13	2		3	
医療職（二）	43	17		2	
医療職（三）	38	10	2	2	
研究職	128	55		16	
福祉職	48	20		2	
教育職（一）	1,473	479	10	46	
教育職（二）	3,712	615	18	186	6
教育職（三）	3	3			
公安職	637	178	1	800	
<b>合計</b>	<b>8,745</b>	<b>1,996</b>	<b>71</b>	<b>1,194</b>	<b>9</b>
(全職員に対する割合)	(72.8%)	(16.6%)	(0.6%)	(9.9%)	(0.1%)

## 3 職員の住居の状況





# 第11表 職員の通勤手当等の状況

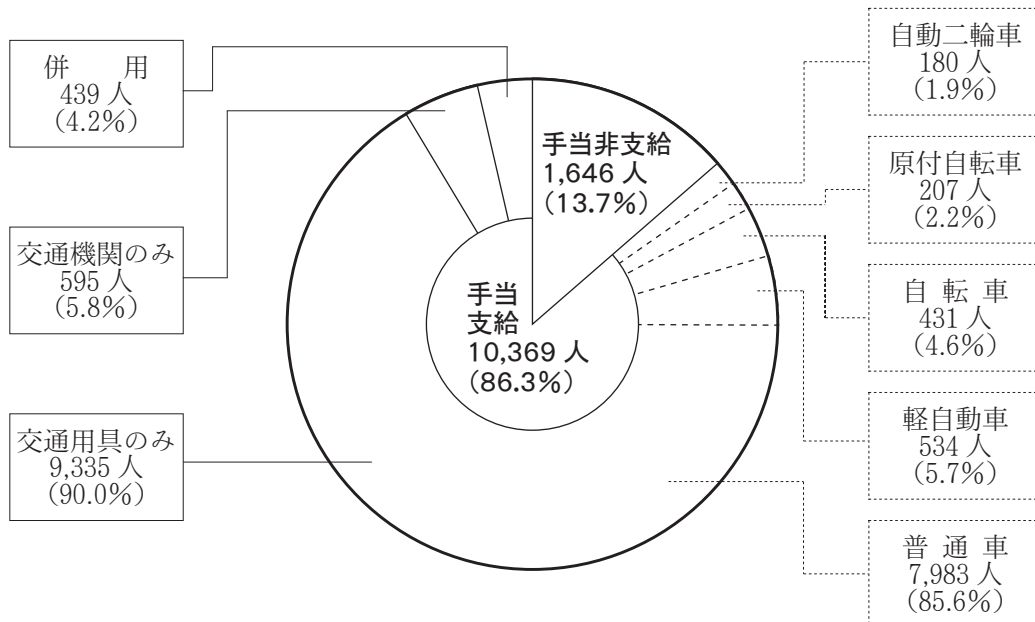
## 1 給料表別通勤手当の支給状況

給料表	支給職員数					支給職員1人あたり 手当額	全職員1人あたり 手当額
	交通機関のみ利用	交通用具のみ利用	交通機関併交通用具利用	合計	全職員に対する支給割合		
	人	人	人	人	%	円	円
行政職	489	2,347	375	3,211	93.2	10,735	10,000
医療職(一)	5	10		15	83.3	20,672	17,226
医療職(二)		58		58	93.6	7,559	7,071
医療職(三)	4	42	2	48	92.3	13,078	12,072
研究職	4	178	5	187	94.0	10,891	10,235
福祉職	1	69		70	100.0	9,832	9,832
教育職(一)	23	1,849	13	1,885	93.9	10,264	9,635
教育職(二)	11	3,882	15	3,908	86.1	6,735	5,802
教育職(三)		4	1	5	83.3	6,416	5,347
公安職	58	896	28	982	60.8	6,680	4,059
合計	595 (5.8%)	9,335 (90.0%)	439 (4.2%)	10,369 (100.0%)	86.3	8,760	7,560

## 2 職員の通勤方法

手当支給者の内訳 (100%)

交通用具のみの内訳 (100%)



## 2 民間給与及び公民比較関係

# 平成24年職種別民間給与実態調査の概要

今回の報告の基礎とするため、本委員会が実施した「平成24年職種別民間給与実態調査」の概要は、次のとおりである。

## 1 調査の目的、時期及び実施機関

この調査は、地方公務員法に規定する趣旨に基づいて、職員の給与を民間従業員の給与と比較検討するため、本委員会が人事院と共同して、平成24年4月現在における民間給与の実態を調査したものである。

## 2 調査の範囲

### (1) 調査対象事業所

平成24年4月分最終給与締切日現在において、企業規模50人以上で、かつ、事業所規模50人以上の県内民間事業所のうち、「漁業」、「鉱業、採石業、砂利採取業」、「建設業」、「製造業」、「電気・ガス・熱供給・水道業」、「情報通信業」、「運輸業、郵便業」、「卸売業、小売業」、「金融業、保険業」、「不動産業、物品賃貸業」、「教育、学習支援業」、「医療、福祉」及び「サービス業（学術・開発研究機関、広告業、その他の生活関連サービス業及び政治・経済・文化団体）」に分類された290事業所

### (2) 調査対象職種

78職種（うち初任給対象職種19職種）

### (3) 調査実人員

4,743人（うち初任給対象職種338人）

### 3 調査対象の抽出及び集計

#### (1) 事業所の抽出

調査の対象となる事業所を統計上の理論に従って、組織、規模、産業により12層に層化し、これらの層から132事業所を無作為に抽出し実地調査を行った。

調査の完結した事業所は121事業所であり、その内訳は第12表のとおりである。

#### (2) 従業員の抽出

調査事業所において、初任給関係職種以外の調査対象職種に該当する従業員が多数にのぼるときは、該当従業員数に応じた抽出率により無作為に抽出した従業員について調査を行った。

なお、臨時の従業員及び役員は全て除外した。

#### (3) 集計

総計及び平均の算出に際しては、母集団に復元して行った。

## 第12表 産業別・規模別調査事業所数

産業	規模計	事業所規模			企業規模		
		50人～ 99人	100人～ 499人	500人 以上	50人～ 99人	100人～ 499人	500人 以上
産 業 計	121	67	50	4	27	57	37
漁 業	—	—	—	—	—	—	—
鉱業、採石業、 砂利採取業、 建設業	6	4	2	—	2	1	3
製 造 業	72	38	30	4	17	34	21
電気・ガス・ 熱供給・水道業、 情報通信業、 運輸業、郵便業	10	5	5	—	2	4	4
卸売業、小売業	12	10	2	—	5	4	3
金融業、保険業、 不動産業、 物品賃貸業	10	7	3	—	1	6	3
教育、学習支援業、 医療、福祉、 サービス業	11	3	8	—	—	8	3

(注) 上記のほか、実地調査に際し調査不能事業所が11あった。

## 第13表 職種別・規模別平均給与額等

### 1 公民給与比較の対象職種

#### (1) 規模計

職種名		調査実人員	平均年齢	平成24年4月分平均支給額			
				きまって支給する給与(A)	うち時間外手当(B)	(A) - (B)	
事務 関 係 職 種	支店長	6人	53.0歳	874,326円	－円	874,326円	
	事務部長	125	53.8	586,716	667	586,049	
	事務部次長	57	51.7	599,959	200	599,759	
	事務課長	320	49.3	526,103	2,842	523,261	
	事務課長代理	79	45.0	584,120	72,278	511,842	
	事務係長	221	44.3	389,375	37,567	351,808	
	事務主任	207	41.5	395,404	56,296	339,108	
	事務係員	1,035	36.2	298,883	29,446	269,437	
		大学卒	415	32.6	304,040	31,342	272,698
		短大卒	210	37.3	293,137	29,791	263,346
		高校卒	407	39.7	296,202	27,158	269,044
		中学卒	3	51.6	273,882	7,088	266,794
	技 術 関 係 職 種	工場長	16	50.7	698,690	－	698,690
		技術部長	107	50.6	578,592	289	578,303
技術部次長		26	48.9	586,342	78	586,264	
技術課長		259	47.4	484,786	2,851	481,935	
技術課長代理		33	47.9	508,897	17,151	491,746	
技術係長		259	43.5	470,046	85,053	384,993	
技術主任		231	44.2	420,447	64,675	355,772	
技術係員		987	35.6	358,400	68,644	289,756	
		大学卒	474	33.1	349,991	64,657	285,334
		短大卒	145	35.3	367,633	82,063	285,570
	高校卒	366	38.8	364,206	68,160	296,046	
	中学卒	2	X	X	X	X	

(注) X印は資料僅少のため公表できないものである。

## (2) 企業規模 500 人以上

職 種 名		調査実人員	平均年齢	平成 24 年 4 月分平均支給額			
				きまって支給 する給与 (A)	うち時間外 手当 (B)	(A) - (B)	
事 務 関 係 職 種	支 店 長	5 人	51.8 歳	944,561 円	— 円	944,561 円	
	事 務 部 長	38	53.3	663,142	224	662,918	
	事 務 部 次 長	25	51.7	711,053	411	710,642	
	事 務 課 長	154	49.4	580,137	2,528	577,609	
	事 務 課 長 代 理	61	44.3	608,560	80,954	527,606	
	事 務 係 長	61	42.5	417,673	57,464	360,209	
	事 務 主 任	117	41.2	417,262	62,685	354,577	
	事 務 係 員	456	35.4	307,769	30,459	277,310	
		大学卒	209	31.0	305,289	31,187	274,102
		短大卒	72	38.1	305,632	26,261	279,371
		高校卒	173	40.3	312,408	31,285	281,123
		中学卒	2	X	X	X	X
	技 術 関 係 職 種	工 場 長	11	51.0	677,793	—	677,793
		技 術 部 長	46	50.6	615,288	—	615,288
技 術 部 次 長		15	51.7	675,212	166	675,046	
技 術 課 長		111	46.5	489,439	1,446	487,993	
技 術 課 長 代 理		25	48.6	530,627	5,562	525,065	
技 術 係 長		140	43.6	504,590	100,534	404,056	
技 術 主 任		105	46.0	435,436	63,232	372,204	
技 術 係 員		487	34.3	354,859	66,744	288,115	
		大学卒	238	31.6	341,871	63,666	278,205
		短大卒	50	35.5	360,117	72,795	287,322
	高校卒	198	37.0	368,673	69,086	299,587	
	中学卒	1	X	X	X	X	

(注) X 印は資料僅少のため公表できないものである。

## (3) 企業規模 100 人以上 500 人未満

職 種 名		調査実人員	平均年齢	平成 24 年 4 月分平均支給額			
				きまって支給 する給与 (A)	うち時間外 手当 (B)	(A) - (B)	
事 務 関 係 職 種	支 店 長	1 人	X 歳	X 円	X 円	X 円	
	事 務 部 長	76	54.1	544,680	996	543,684	
	事 務 部 次 長	25	52.1	479,303	—	479,303	
	事 務 課 長	145	49.4	459,596	2,220	457,376	
	事 務 課 長 代 理	18	50.0	428,364	16,986	411,378	
	事 務 係 長	143	45.2	376,580	31,483	345,097	
	事 務 主 任	85	42.2	362,471	45,482	316,989	
	事 務 係 員	456	37.3	292,700	30,650	262,050	
		大学卒	158	34.5	303,747	33,230	270,517
		短大卒	106	36.7	285,302	34,668	250,634
		高校卒	191	40.1	287,464	25,845	261,619
		中学卒	1	X	X	X	X
	技 術 関 係 職 種	工 場 長	5	50.2	738,288	—	738,288
		技 術 部 長	49	50.5	564,727	35	564,692
		技 術 部 次 長	10	46.1	508,522	—	508,522
技 術 課 長		118	48.7	499,451	5,469	493,982	
技 術 課 長 代 理		8	46.8	471,977	36,842	435,135	
技 術 係 長		91	44.4	435,653	63,788	371,865	
技 術 主 任		97	42.2	410,142	69,540	340,602	
技 術 係 員		405	38.0	375,087	75,799	299,288	
		大学卒	195	35.3	369,644	70,572	299,072
		短大卒	70	36.4	394,089	96,782	297,307
	高校卒	139	42.2	370,156	71,030	299,126	
	中学卒	1	X	X	X	X	

(注) X 印は資料僅少のため公表できないものである。



## (4) 企業規模 100 人未満

職 種 名		調査実人員	平均年齢	平成 24 年 4 月分平均支給額			
				きまって支給する給与 (A)	うち時間外手当 (B)	(A) - (B)	
事務 関 係 職 種	支 店 長	— 人	— 歳	— 円	— 円	— 円	
	事 務 部 長	11	54.2	591,048	—	591,048	
	事 務 部 次 長	7	50.1	552,273	—	552,273	
	事 務 課 長	21	46.6	421,714	10,489	411,225	
	事 務 課 長 代 理	—	—	—	—	—	
	事 務 係 長	17	42.9	409,175	25,326	383,849	
	事 務 主 任	5	37.4	275,420	41,243	234,177	
	事 務 係 員	123	35.3	286,706	20,809	265,897	
		大学卒	48	33.9	298,823	25,798	273,025
		短大卒	32	37.2	294,014	19,984	274,030
		高校卒	43	35.6	265,976	15,362	250,614
		中学卒	—	—	—	—	—
	技 術 関 係 職 種	工 場 長	—	—	—	—	—
		技 術 部 長	12	50.7	491,600	2,500	489,100
		技 術 部 次 長	1	X	X	X	X
技 術 課 長		30	47.4	401,531	713	400,818	
技 術 課 長 代 理		—	—	—	—	—	
技 術 係 長		28	40.8	374,542	61,124	313,418	
技 術 主 任		29	37.2	343,996	58,469	285,527	
技 術 係 員		95	31.8	285,859	40,432	245,427	
		大学卒	41	31.9	294,448	35,638	258,810
		短大卒	25	30.1	286,045	51,132	234,913
	高校卒	29	33.2	272,535	37,202	235,333	
	中学卒	—	—	—	—	—	

(注) X 印は資料僅少のため公表できないものである。

## 2 公民給与比較の対象外職種

### 規模計

職種名	調査 実人員	平均 年齢	平成24年4月分平均支給額			備考	
			きまって支給 する給与(A)	うち時間外 手当(B)	(A)-(B)		
技能・ 労務関係 職種	電話交換手	—人	—歳	—円	—円	—円	見習、外国語の電話交換手を除く
	自家用乗用自動車運転手	7	45.1	365,237	45,099	320,138	
	守衛	2	X	X	X	X	
	用務員	5	35.0	270,952	29,293	241,659	
研究 関係 職種	研究所長	—	—	—	—	—	構成員50人以上の所長(役員を除く)
	研究部(課)長	—	—	—	—	—	2室(係)以上又は構成員7人以上の部(課)長
	研究室(係)長	—	—	—	—	—	構成員3人以上の室(係)長
	主任研究員	5	51.4	522,085	20,412	501,673	上記役職の者を除き、次の研究員より組織上の地位が上位の者
	研究員	25	40.0	455,853	59,730	396,123	
	研究補助員	—	—	—	—	—	
医療 関係 職種	病院長	—	—	—	—	—	部下に医師又は歯科医師5人以上
	副院長	2	X	X	X	X	院長に事故等のあるときの職務代行者
	医科長	1	X	X	X	X	部下に医師又は歯科医師1人以上
	医師	12	51.6	1,273,449	36,339	1,237,110	
	歯科医師	—	—	—	—	—	
	薬局長	3	41.7	428,150	19,187	408,963	部下に薬剤師2人以上
	薬剤師	8	43.3	380,741	12,639	368,102	
	診療放射線技師	10	41.9	372,706	7,956	364,750	
	臨床検査技師	8	44.0	341,341	10,281	331,060	
	栄養士	15	35.5	277,692	7,272	270,420	
	理学療法士	54	30.1	300,108	10,827	289,281	
	作業療法士	60	28.7	269,891	9,912	259,979	
	総看護師長	—	—	—	—	—	部下に看護師長5人以上
	看護師長	16	51.0	421,429	22,238	399,191	部下に看護師又は准看護師5人以上
看護師	73	37.0	361,661	41,383	320,278		
准看護師	38	39.6	314,948	24,304	290,644		
教育 関係 職種	大学学長・副学長・学部長	2	X	X	X	X	
	大学教授	25	54.3	639,436	—	639,436	
	大学准教授	17	45.9	620,620	—	620,620	
	大学講師	22	43.3	540,153	—	540,153	
	大学助教	7	46.4	435,892	—	435,892	
	大学助手	1	X	X	X	X	
	高校校長	—	—	—	—	—	
	高校教頭	4	49.0	513,725	—	513,725	
高校教諭	15	32.9	295,315	6,815	288,500		

(注) X印は資料僅少のため公表できないものである。

## 第14表 民間における初任給の状況

### 1 民間における初任給の改定状況

学 歴	項 目 企業規模	採用あり	初任給の改定状況			採用なし
			増額	据置き	減額	
大学卒	計	% 34.7	% (4.8)	% (95.2)	% -	% 65.3
	500 人 以 上	25.0	-	(100.0)	-	75.0
	100 人以上 500 人未満	40.0	-	(100.0)	-	60.0
	100 人 未 満	31.3	(9.5)	(90.5)	-	68.7
高校卒	計	25.6	(3.2)	(96.8)	-	74.4
	500 人 以 上	-	-	-	-	100.0
	100 人以上 500 人未満	32.0	-	(100.0)	-	68.0
	100 人 未 満	22.4	(6.7)	(93.3)	-	77.6

(注) ( )内は、採用がある事業所を100とした割合である。

### 2 民間における初任給の支給状況

職 種	学 歴	企 業 規 模			
		全 規 模	500 人以上	100 人以上 500 人未満	100 人未満
新卒事務員・ 新卒技術者計	大学卒	円 192,827	円 196,339	円 191,673	円 188,897
	短大卒	170,274	172,071	170,181	167,733
	高校卒	159,228	161,378	158,116	158,517
新卒事務員	大学卒	191,468	194,962	189,758	189,846
	短大卒	169,199	170,623	168,739	168,740
	高校卒	158,448	159,454	157,675	159,054
新卒技術者	大学卒	194,849	198,350	194,454	187,271
	短大卒	171,907	174,252	172,194	165,516
	高校卒	160,219	163,283	158,767	157,820

### 3 職員と民間従業員の初任給の比較

学 歴	民 間 (A)	職 員 (B)	較差 (A)-(B)
	円	円	円
大 学 卒	192,827	178,800 (184,164)	14,027 (8,663)
短 大 卒	170,274	158,700 (163,461)	11,574 (6,813)
高 校 卒	159,228	144,500 (148,835)	14,728 (10,393)

(注) 1 民間の金額は、平成24年4月分の「きまって支給する給与」から時間外手当、通勤手当、扶養手当等特定の者にのみ支給される給与を除き、職員の地域手当に相当する額を含むものである。

2 職員の金額の( )内は、初任給月額に地域手当(3.0%)を含めた額である。

## 第15表 民間における昇給制度の状況

役職段階	企業規模	項目				昇給制度なし
		昇給制度あり	自動昇給	査定昇給	昇格昇給	
係員	計	%	%	%	%	%
	500人以上	93.1	40.7	77.8	38.9	6.9
	100人以上500人未満	100.0	-	100.0	75.0	-
	100人未満	93.6	43.2	79.5	43.2	6.4
課長級	計	92.3	41.7	75.0	33.3	7.7
	500人以上	87.9	42.2	74.5	39.2	12.1
	100人以上500人未満	100.0	-	100.0	75.0	-
	100人未満	87.2	41.5	75.6	46.3	12.8
		87.7	45.6	71.9	31.6	12.3

(注) 昇給制度の内容は、複数回答である。

## 第16表 民間における家族手当の支給状況

扶養家族の構成	支給月額
配偶者	11,525円
配偶者と子1人	16,486円
配偶者と子2人	20,847円

(注) 家族手当の支給につき配偶者の収入に対する制限がある事業所を対象とした。  
備考 職員の場合、扶養手当の現行支給月額は、配偶者については13,000円、配偶者以外については、1人につき6,500円である。なお、満16歳の年度初めから満22歳の年度末までの子がいる場合は、当該子1人につき5,000円が加算される。

## 第17表 民間における住居（住宅）手当の支給状況

支給の有無	事業所の割合（％）
支給	46.6
非支給	53.4
借家・借間居住者に対する住居（住宅）手当 月額最高支給額の中位階層	21,000 円以上 22,000 円未満

備考 職員の場合、住居手当の現行の最高支給限度額は、月額 27,000 円である。

## 第18表 民間における冬季賞与の考課査定分の配分状況

項目 企業規模	係 員		課 長 級		部長級（非役員）	
	一定率（額）分	考課査定分	一定率（額）分	考課査定分	一定率（額）分	考課査定分
計	% 49.8	% 50.2	% 44.7	% 55.3	% 40.1	% 59.9
500 人以上	70.0	30.0	32.5	67.5	30.0	70.0
100 人以上 500 人未満	43.3	56.7	34.8	65.2	28.9	71.1
100 人未満	53.1	46.9	53.1	46.9	50.0	50.0

## 第19表 職員と民間従業員の職務対応

職員の職務の級 (行政職給料表)	民間従業員の職種名		
	企業規模 500人以上	企業規模 100人以上500人未満	企業規模 50人以上100人未満
9 級	支店長、工場長、 部長、部次長	/	/
8 級	課 長	支店長、工場長、 部長、部次長	/
7 級			支店長、工場長、 部長、部次長
6 級	課長代理	課 長	支店長、工場長、 部長、部次長
5 級			課 長
4 級	係長・主任 <sup>(※)</sup>	課長代理	課長代理
3 級		係長・主任 <sup>(※)</sup>	係長・主任 <sup>(※)</sup>
2 級	主 任	主 任	主 任
1 級	係 員	係 員	係 員

(注) 民間従業員の職種の定義は、次のとおりである。

職 種 名	定 義
支 店 長 工 場 長	構成員 50 人以上の支店、工場の長（役員を除く）
部 長	2 課以上又は構成員 20 人以上の部の長 職能資格等が上記部の長と同等と認められる部の長及び部長級専門職（役員を除く）
部 次 長	上記部長に事故等のあるときの職務代行者 職能資格等が上記部の次長と同等と認められる部の次長及び部次長級専門職
課 長	2 係以上又は構成員 10 人以上の課の長 職能資格等が上記課の長と同等と認められる課の長及び課長級専門職
課 長 代 理	上記課長に事故等のあるときの職務代行者 課長に直属し部下に係長等の役職者を有する者 課長に直属し部下 4 人以上を有する者 職能資格等が上記課長代理と同等と認められる課長代理及び課長代理級専門職
係 長	係長（掛長）等の職名を有する者又はライン職ではない係長級専門職（名称は問わない）
主 任	係制のある事業所において主任の職名を有する者 (※) は、係制のない事業所の主任のうち課長代理以上に直属し直属の部下を有する者
係 員	上司の指導、監督の下に定型的な業務を行う、いわゆる一般の事務員・技術者

### 3 物価、生計費及び労働経済関係

## 第20表 世帯人員別標準生計費（甲府市）

甲府市

（平成24年4月）

費目 \ 世帯人員	1人	2人	3人	4人	5人
食料費	24,420円	34,030円	42,770円	51,520円	60,260円
住居関係費	38,420	40,850	37,540	34,230	30,920
被服・履物費	4,020	5,560	7,170	8,780	10,390
雑費Ⅰ	18,920	33,830	44,220	54,620	65,000
雑費Ⅱ	16,440	47,070	51,050	55,030	59,010
計	102,220	161,340	182,750	204,180	225,580

### 平成24年4月の世帯人員別標準生計費算定方法

県民一般の標準的な生活の水準を求め、ため、「家計調査」（総務省）等に基づき、標準生計費を次の方法により費目別、世帯人員別に算定した。

#### 1 標準生計費の費目

標準生計費は、次の五つの費目別に算定している。各費目の内容は、それぞれ次に掲げる家計調査等の大分類項目に対応する。

食料費 …… 食料

住居関係費 …… 住居、光熱・水道、家具・家事用品

被服・履物費 …… 被服及び履物

雑費Ⅰ …… 保健医療、交通・通信、教育、教養娯楽

雑費Ⅱ …… その他の消費支出（諸雑費、こづかい、交際費、仕送り金）

#### 2 費目別・世帯人員別標準生計費の算定

2人～5人世帯については、家計調査における平成24年4月の費目別平均支出金額（日数を365/12日に、世帯人員を4人に調整したもの。以下「平均4人値」という。）に、費目別・世帯人員別生計費換算乗数を乗じて算定した。

1人世帯については、全国の標準生計費「1人世帯」に、本県の平均4人値を全国の平均4人値で除して得た値を乗じて算定した。

※ 全国の標準生計費「1人世帯」とは、人事院が平成21年の「全国消費実態調査」（総務省）の勤労単身世帯について、並数階層の費目別支出金額を求め、これに消費者物価、消費水準の変動分を加味して、平成24年4月の各費目別標準生計費を算定したものである。



## 第21表 労働

区 分			平成23年 4 月	5 月	6 月	7 月		
賃 金 ・ 労 働 時 間  (厚生労働省毎月勤労統計調査)	きまって支給する給与 (調査産業計)	金額 (千円)	293.1	288.6	292.5	291.9		
		★前年同月比 (%)	△ 0.9	△ 0.6	△ 0.2	△ 0.1		
		(全国)	うち 所定内給与	金額 (千円)	269.2	265.9	269.3	268.2
			★前年同月比 (%)	△ 0.6	△ 0.3	0.0	0.1	
		うち 所定外給与	金額 (千円)	23.9	22.7	23.1	23.7	
			★前年同月比 (%)	△ 3.1	△ 3.4	△ 1.7	△ 1.2	
	(山梨県)	きまって支給する給与 (調査産業計)	金額 (千円)	264.3	263.1	267.6	267.2	
		★前年同月比 (%)	△ 1.5	△ 1.1	△ 0.1	△ 0.6		
		うち 所定内給与	金額 (千円)	243.7	242.6	245.9	246.2	
			★前年同月比 (%)	△ 1.7	△ 1.3	△ 0.2	0.0	
		うち 所定外給与	金額 (千円)	20.6	20.6	21.7	21.0	
			前年同月比 (%)	0.4	0.2	2.1	△ 8.1	
(全国)	総実労働時間数 (調査産業計)	時間数 (時間)	152.1	142.2	155.1	152.5		
	うち所定外労働時間数	時間数 (時間)	11.8	11.2	11.5	11.9		
(山梨県)	総実労働時間数 (調査産業計)	時間数 (時間)	154.9	146.9	161.0	156.5		
	うち所定外労働時間数	時間数 (時間)	11.3	10.6	11.7	11.3		
生 計 費  (総務省統計局家計調査)	消 費 支 出  (農林漁家世帯含む)	全 国	金額 (千円)	292.6	276.2	265.8	280.0	
		(二人以上の世帯)	前年同月比 (%)	△ 2.5	△ 1.6	△ 3.9	△ 1.9	
		甲 府 市	金額 (千円)	284.1	251.3	238.4	255.0	
		(二人以上の世帯)	前年同月比 (%)	△ 0.1	△ 7.8	△ 3.3	△ 7.8	
	全 国	(二人以上の世帯のうち勤労者世帯)	金額 (千円)	324.7	301.2	286.1	309.4	
		前年同月比 (%)	△ 2.1	△ 0.7	△ 3.9	△ 2.3		
		甲 府 市	金額 (千円)	297.0	290.3	281.2	290.7	
		(二人以上の世帯のうち勤労者世帯)	前年同月比 (%)	△ 12.0	△ 8.0	△ 2.0	△ 17.7	
物 価	消費者物価指数 (総務省統計局)	全 国	★前年同月比 (%)	△ 0.4	△ 0.4	△ 0.4	0.2	
		甲 府	★前年同月比 (%)	△ 0.4	△ 0.1	△ 0.8	0.0	
	国内企業物価指数 (日本銀行)	★前年同月比 (%)	1.8	1.6	1.9	2.2		
雇 用	常用雇用指数 (調査産業計)	(厚生労働省)	★前年同月比 (%)	0.0	△ 0.1	0.0	0.0	
		(山梨県)	★前年同月比 (%)	0.5	0.7	△ 0.5	0.1	
	有効求人倍率 (季節調整値)	(厚生労働省)	(倍)	0.62	0.62	0.63	0.65	
		(山梨県)	(倍)	0.59	0.58	0.56	0.58	
完全失業率 (季節調整値)	(総務省)	☆ (%)	4.7	4.6	4.7	4.7		

(注) ★は平成22年平均=100とした指数を基礎としている。

☆の平成23年4～8月分については補完推計値を用いた参考値

# 經 濟 指 標

8 月	9 月	10 月	11 月	12 月	平成 24 年 1 月	2 月	3 月	4 月
290.4	292.2	293.9	293.4	293.7	287.6	290.3	292.5	293.0
△ 0.3	0.0	0.2	0.2	△ 0.1	0.0	0.5	1.2	0.8
267.3	268.8	269.1	268.2	268.5	263.4	265.7	267.7	268.1
△ 0.3	0.1	△ 0.1	0.1	△ 0.1	△ 0.3	0.4	1.1	0.3
23.1	23.4	24.8	25.1	25.2	24.2	24.7	24.8	24.9
△ 2.7	△ 0.8	2.3	1.2	1.2	2.6	2.5	3.0	4.8
267.9	268.5	267.0	266.0	268.1	255.5	256.8	261.0	263.7
△ 0.5	1.4	0.6	△ 0.9	0.1	0.9	△ 0.3	1.3	2.8
246.5	247.2	245.5	244.0	245.9	235.5	237.0	239.7	241.7
△ 0.1	1.8	0.8	△ 0.6	0.2	1.2	0.8	1.5	2.3
21.3	21.3	21.5	22.0	22.2	20.0	19.7	21.3	22.0
△ 6.7	△ 4.5	△ 1.9	△ 2.4	△ 1.1	△ 2.7	△ 11.6	△ 2.6	10.1
148.4	150.4	150.0	152.1	150.1	140.9	151.4	152.6	153.6
11.4	11.9	12.3	12.3	12.7	12.0	12.3	12.8	12.7
154.2	153.4	152.7	154.8	152.9	138.5	150.5	150.6	153.2
10.6	11.5	11.5	12.0	11.7	11.6	11.7	12.6	12.8
282.0	270.0	285.6	273.4	328.1	283.1	267.9	303.8	301.9
△ 3.9	△ 2.0	△ 0.6	△ 3.8	0.3	△ 2.1	2.7	4.1	3.2
288.2	286.8	240.5	213.7	301.2	241.6	253.2	272.5	273.7
6.4	10.6	△ 4.5	△ 15.8	△ 3.6	△ 13.9	2.5	△ 3.4	△ 3.7
309.1	298.9	314.3	295.1	352.0	309.4	292.8	329.7	339.1
△ 4.5	△ 2.8	△ 2.0	△ 4.7	0.7	△ 2.7	3.2	5.0	4.4
297.7	301.1	272.6	248.7	283.9	250.5	247.9	348.9	311.3
△ 5.3	7.7	△ 3.3	△ 14.0	△ 19.6	△ 18.2	△ 7.6	27.2	4.8
0.2	0.0	△ 0.2	△ 0.5	△ 0.2	0.1	0.3	0.5	0.4
0.0	△ 0.1	△ 0.1	△ 0.4	△ 0.2	△ 0.1	0.5	0.8	0.7
2.2	2.0	1.3	1.3	0.8	0.3	0.4	0.3	△ 0.4
△ 0.1	△ 0.1	△ 0.4	△ 0.1	△ 0.3	△ 0.2	0.0	△ 0.2	△ 0.2
0.2	△ 0.1	△ 0.5	△ 0.3	△ 1.4	△ 0.4	△ 0.6	△ 0.2	△ 0.5
0.66	0.67	0.68	0.69	0.71	0.73	0.75	0.76	0.79
0.61	0.61	0.63	0.64	0.64	0.65	0.65	0.66	0.70
4.4	4.2	4.4	4.5	4.5	4.6	4.5	4.5	4.6