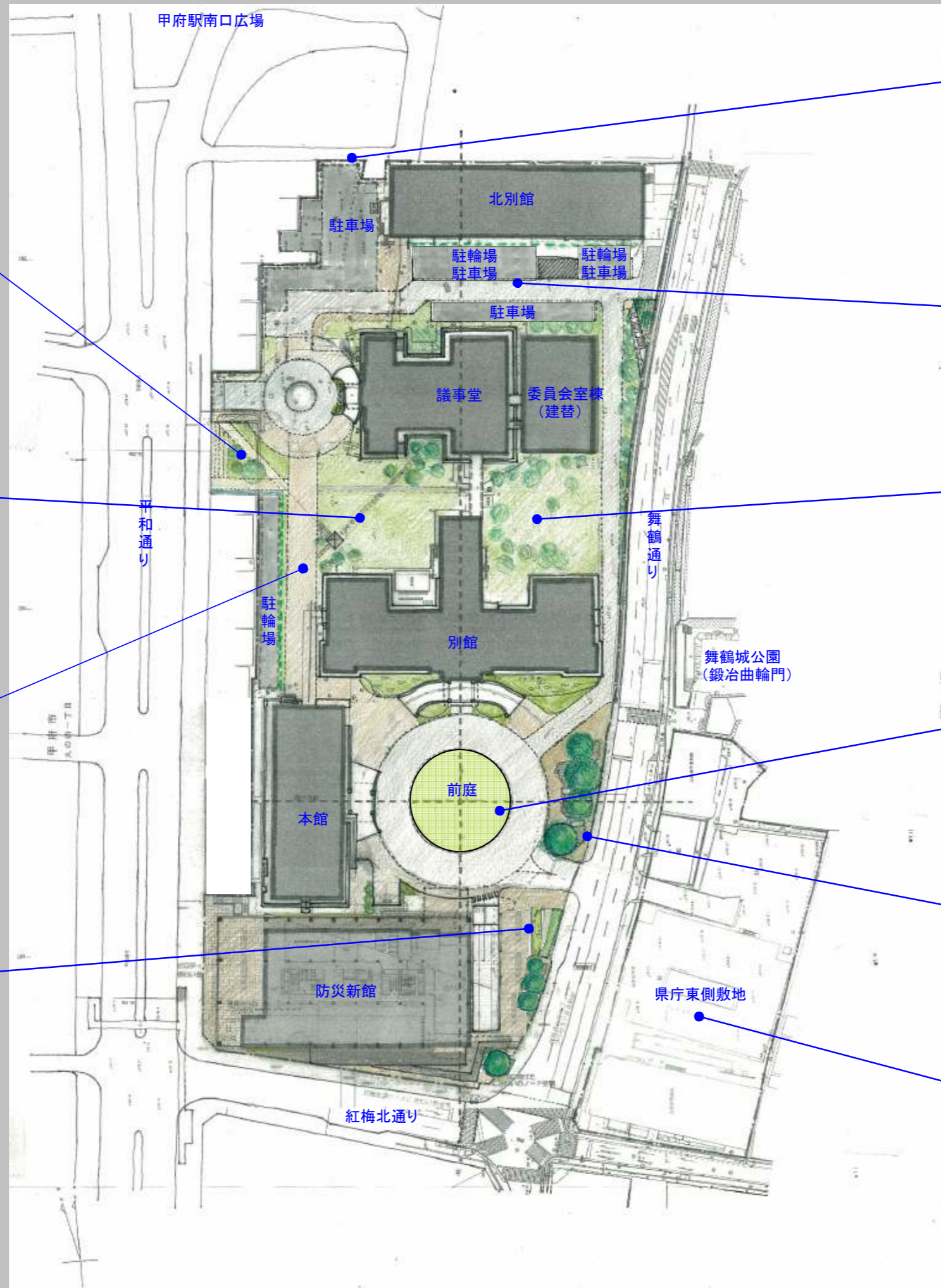


■山梨県オープン県庁敷地整備計画:全体整備イメージ図



【西別館跡地】

- 西別館を解体するとともに、緑地帯を整備し、議事堂が一望できる景観を確保

【別館北側の西敷地】

- 県庁西門からの来庁者が最初に訪れる場所となることから、開放感があり気軽にくつろげる芝生広場として整備
- 東屋やベンチを配置

【県庁西門から別館・本館へと続く敷地西側】

- 十分な幅員を確保した歩行者専用通路を整備

【防災新館東側】

- フェンスの撤去
- 周辺環境と一体感を醸し出す「石垣パーク」の整備
- 周辺を眺望できる展望スペースの整備

【北別館西】

- 防犯面に配慮した歩行者用出入口の整備

【北別館前】

- スロープを撤去し駐車場・駐輪場を整備

【別館北側東敷地】

- 別館北側西敷地と調和した芝生広場を整備
- 本館前庭の樹木等を一部移設

【本館前庭】

- 大規模災害時の駐車場や各種行事・イベントの開催に活用できる円形のオープン広場の整備

【敷地東側】

- 舞鶴通りからの容易な進入を確保したポケットパークの整備

【県庁東側敷地】

- 県民会館等を解体し、公園的な利用が行われるまでの間、駐車場として利用
- 「甲府駅南口周辺地域修景計画」の修景イメージにあわせて整備