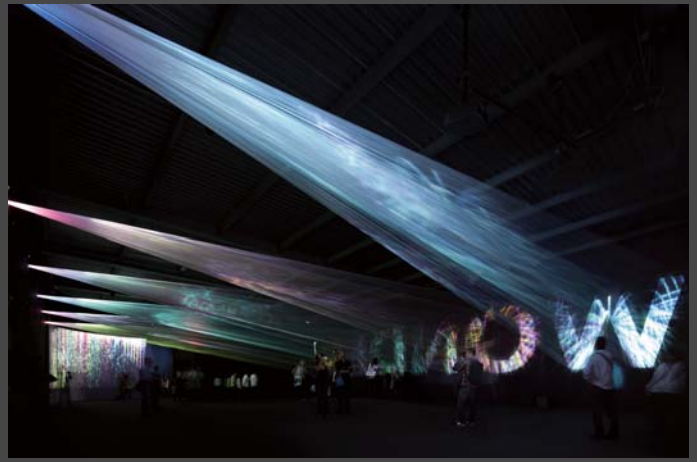


建築からインテリア、プロダクトデザイン
 舞台美術まで
 建築的思考をベースに幅広いモノづくりを行っている
 トラフ建築設計事務所
 今回、その発想の視点とデザインへの展開について
 実際のプロジェクトを事例にお話いただきます



光の織機 (Canon Milano Salone 2011) Photo : 大木大輔



Photo:池田晶紀

発想の視点とデザインへの展開 ～建築的思考から生み出すプロダクト～

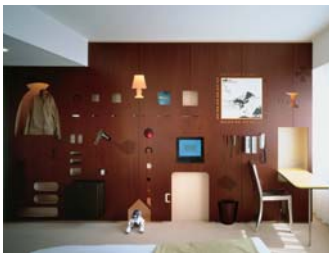
鈴木浩一 氏

株式会社トラフ建築設計事務所 主宰

受講
無料

2012
 11.15 木
 14:30 ~ 16:30

1973 年神奈川県生まれ。東京理科大学工学部建築学科卒業、横浜国立大学大学院工学部建築学専攻修士課程修了後、シーラカンズ K&H、メルボルの建築設計事務所を経て禿真哉 (かむろしんや) 氏と共に 2004 年トラフ建築設計事務所設立。建築作品だけでなく、舞台美術やインスタレーション、インテリアからプロダクトまで建築的思考を活かした幅広い作品を数多く生み出している。主な作品に、トラフ建築設計事務所初めての仕事となった『テンプレート イン クラスカ』(2004)、かみの工作所とのコラボレーションにより生まれたプロダクト作品『空気の器』(2010)、ミラノサローネで会期中の最も優れた展示として、エリートデザインアワード最優秀賞に選ばれた『光の織機 (Canon Milano Salone 2011)』(2011)、六本木ミッドタウンのイベントに出展した『ガリバーテーブル』(2011) などがある。2011 年「空気の器の本」、作品集「TORAFU ARCHITECTS 2004-2011 トラフ建築設計事務所 アイデアとプロセス」(ともに美術出版社)、2012 年絵本「トラフの小さな都市計画」(平凡社)を刊行。現在幅広い分野で活躍中。



テンプレート イン クラスカ Photo:新建築社



コロロデスク / コロロツール Photo:伊藤彰浩



空気の器 Photo:畠田里美



gold wedding ring Photo:田村孝介

対象 県内中小企業 [定員：30名]
 経営者・企画担当者・デザイナーなど

場所 山梨県工業技術センター
 高度技術開発センター 2 階共同研究エリア [甲府市大津町2094]

申込 受講を希望される方は、FAX または Eメールに下記内容をご記入のうえお申し込みください。
 山梨県工業技術センター デザイン技術部 (担当：宮川・鈴木)
 Mail: miyagawa-usn@pref.yamanashi.lg.jp Tel:055-243-6101 Fax:055-243-6102

会社名			お名前	
ご連絡先	tel	fax	e-mail	
ご住所	〒			