

件名 令和8年3月公立高等学校卒業者の就職決定状況：令和8年3月31日現在

1 目的 令和8年3月高等学校卒業者の就職決定状況を把握し、今後の就職指導に役立てる。

2 調査対象
公立高等学校卒業者 全日制・定時制 計 4,759人（前年度比 △25人）

3 調査期日 令和8年3月31日現在

4 調査結果の概要 (前年度比)

(1) 就職希望者数 775人 (△ 22人)
 就職希望割合 16.3% (△ 0.4^ポ)
 就職決定者 766人 (△ 20人)
 就職決定率 98.8% (+ 0.2^ポ)
 過年度同期 (%)

H16	H17	H18	H19	H20	H21	H22	H23	H24	H25	H26	H27	H28	H29	H30
93.5	94.5	97.2	94.7	94.9	93.1	95.0	96.4	95.5	97.5	97.9	98.7	97.7	98.6	98.9

R1	R2	R3	R4	R5	R6	R7
98.0	98.0	98.4	99.0	98.2	98.6	98.8

(2) 男女別内定率 男子 99.2% (+0.4^ポ)
 女子 98.1% (△0.1^ポ)

(3) 課程別内定率 全日制 99.3% (+0.1^ポ)
 定時制 90.7% (+0.5^ポ)

(4) 学科別内定率
 普通科 94.3% (+0.5^ポ) 商業科 99.0% (±0)
 農業科 98.8% (+1.9^ポ) 専門科 100.0% (比較なし)
 工業科 99.7% (△0.3^ポ) 総合学科 99.5% (+0.4^ポ)

(5) 県内・県外内定割合
 県内 88.4% (△1.3^ポ)
 県外 11.6% (+1.3^ポ)

5 就職支援のための取り組み

(1) 山梨労働局長、山梨県知事、山梨県教育長、やまなし県央連携中枢都市圏推進協議会長の4者連名による県内の経済4団体への新規学卒者の求人確保の要請（6月）

(2) 各学校の企業訪問等による採用維持の依頼

(3) 各学校就職指導担当者の情報共有

- ・就職指導担当者会議（年3回 6月、11月、2月）
- ・進路指導主事連絡会議（年4回 4月、6月、10月、2月）

<p style="text-align: center;">対 応</p>	<p>(4)各学校におけるキャリア教育の一層の促進</p> <ul style="list-style-type: none"> ・家庭と連携し、生徒個々の状況に応じた進路指導（進学、就職）を充実 ・キャリア形成推進支援事業の推進やキャリア・パスポートの利活用の促進 ・卒業生相談窓口の設置や、企業訪問による就職した生徒の状況確認 <p>(5)他部局等との連携強化による、情報共有や企業理解の促進</p> <p>①山梨労働局や公共職業安定所との連携・情報共有</p> <ul style="list-style-type: none"> ・若年者地域連携事業の実施に係る協議会（6月、12月） ・産業事情説明会（各地域ハローワーク 7月） ・応募前職場見学受入れ可能事業所リストの高校への配付(7月) ・高等学校就職問題検討会議（9月、3月） ・企業ガイドブックやまなし2026.3（高卒版）のWEB掲載 ・やまなし若者サポートステーション（やまなしサポステ）の周知 <p>②働く人・働き方支援課との連携・情報共有</p> <ul style="list-style-type: none"> ・合同就職フェア（10月） ・学校と企業との就職情報交換会（12月） ・県内就職を促進するための高校への講師派遣事業の実施（県政出張講座） ・「やまなし就職応援BOOK LIFE」の高校への配付 ・山梨県就職支援サイト「やまなし就職応援ナビ」の登録と活用の促進
<p>備考</p>	<p>令和9年3月卒業予定者の就職選考開始 令和8年 9月16日 複数応募可能 令和8年10月15日～</p>

1 全日制

学科	性別計	卒業生	就職希望者			就職者			R8.3決定率 %	R7.3決定率 %	決定率 R7.3比	R6.3決定率 %	決定率 R6.3比
			県内	県外		県内	県外						
普通	男	1363	32	26	6	32	26	6	100.0	96.4	3.6	100.0	0.0
	女	1462	31	28	3	29	28	1	93.5	100.0	-6.5	100.0	-6.5
	計	2825	63	54	9	61	54	7	96.8	98.2	-1.4	100.0	-3.2
農業	男	94	42	42	0	41	41	0	97.6	97.3	0.3	94.3	3.3
	女	74	38	37	1	38	37	1	100.0	96.4	3.6	94.4	5.6
	計	168	80	79	1	79	78	1	98.8	96.9	1.9	94.4	4.4
工業	男	415	272	219	53	272	217	55	100.0	100.0	0.0	100.0	0.0
	女	53	34	31	3	34	32	2	100.0	100.0	0.0	97.0	3.0
	計	468	306	250	56	306	249	57	100.0	100.0	0.0	99.7	0.3
商業	男	118	32	28	4	32	28	4	100.0	100.0	0.0	97.6	2.4
	女	194	57	56	1	56	55	1	98.2	98.5	-0.3	100.0	-1.8
	計	312	89	84	5	88	83	5	98.9	98.9	0.0	99.0	-0.1
専門	男	88	0	0	0	0	0	0	***	100.0	***	***	***
	女	92	1	0	1	1	0	1	100.0	***	***	***	***
	計	180	1	0	1	1	0	1	100.0	100.0	0.0	***	***
総合	男	319	108	97	11	108	96	12	100.0	98.0	2.0	98.1	1.9
	女	387	85	83	2	84	81	3	98.8	100.0	-1.2	97.8	1.0
	計	706	193	180	13	192	177	15	99.5	99.1	0.4	98.0	1.5
合計	男	2397	486	412	74	485	408	77	99.8	99.2	0.6	98.8	1.0
	女	2262	246	235	11	242	233	9	98.4	99.2	-0.8	98.0	0.4
	計	4659	732	647	85	727	641	86	99.3	99.2	0.1	98.5	0.8

2 定時制

学科	性別計	卒業生	就職希望者			就職者			R8.3決定率 %	R7.3決定率 %	決定率 R7.3比	R6.3決定率 %	決定率 R6.3比
			県内	県外		県内	県外						
普通	男	35	12	12	0	10	10	0	83.3	90.5	-7.2	90.9	-7.6
	女	33	12	11	1	11	10	1	91.7	83.3	8.4	95.7	-4.0
	計	68	24	23	1	21	20	1	87.5	87.2	0.3	93.3	-5.8
工業	男	13	10	8	2	9	7	2	90.0	100.0	-10.0	100.0	-10.0
	女	0	0	0	0	0	0	0	***	***	***	***	***
	計	13	10	8	2	9	7	2	90.0	100.0	-10.0	100.0	-10.0
商業	男	6	4	4	0	4	4	0	100.0	100.0	0.0	75.0	25.0
	女	13	5	4	1	5	5	0	100.0	100.0	0.0	100.0	0.0
	計	19	9	8	1	9	9	0	100.0	100.0	0.0	90.0	10.0
合計	男	54	26	24	2	23	21	2	88.5	93.8	-5.3	91.9	-3.4
	女	46	17	15	2	16	15	1	94.1	84.2	9.9	96.6	-2.5
	計	100	43	39	4	39	36	3	90.7	90.2	0.5	93.9	-3.2

3 全体(全日制+定時制)

学科	性別計	卒業生	就職希望者			就職者			R8.3決定率 %	R7.3決定率 %	決定率 R7.3比	R6.3決定率 %	決定率 R6.3比
			県内	県外		県内	県外						
普通	男	1398	44	38	6	42	36	6	95.5	93.9	1.6	96.3	-0.8
	女	1495	43	39	4	40	38	2	93.0	93.6	-0.6	97.8	-4.8
	計	2893	87	77	10	82	74	8	94.3	93.8	0.5	97.0	-2.7
農業	男	94	42	42	0	41	41	0	97.6	97.3	0.3	94.3	3.3
	女	74	38	37	1	38	37	1	100.0	96.4	3.6	94.4	5.6
	計	168	80	79	1	79	78	1	98.8	96.9	1.9	94.4	4.4
工業	男	428	282	227	55	281	224	57	99.6	100.0	-0.4	100.0	-0.4
	女	53	34	31	3	34	32	2	100.0	100.0	0.0	97.0	3.0
	計	481	316	258	58	315	256	59	99.7	100.0	-0.3	99.7	0.0
商業	男	124	36	32	4	36	32	4	100.0	100.0	0.0	95.6	4.4
	女	207	62	60	2	61	60	1	98.4	98.6	-0.2	100.0	-1.6
	計	331	98	92	6	97	92	5	99.0	99.0	0.0	98.2	0.8
専門	男	88	0	0	0	0	0	0	***	100.0	***	***	***
	女	92	1	0	1	1	0	1	100.0	***	***	***	***
	計	180	1	0	1	1	0	1	100.0	100.0	0.0	***	***
総合	男	319	108	97	11	108	96	12	100.0	98.0	2.0	98.1	1.9
	女	387	85	83	2	84	81	3	98.8	100.0	-1.2	97.8	1.0
	計	706	193	180	13	192	177	15	99.5	99.1	0.4	98.0	1.5
合計	男	2451	512	436	76	508	429	79	99.2	98.8	0.4	98.4	0.8
	女	2308	263	250	13	258	248	10	98.1	98.2	-0.1	97.8	0.3
	計	4759	775	686	89	766	677	89	98.8	98.6	0.2	98.2	0.6

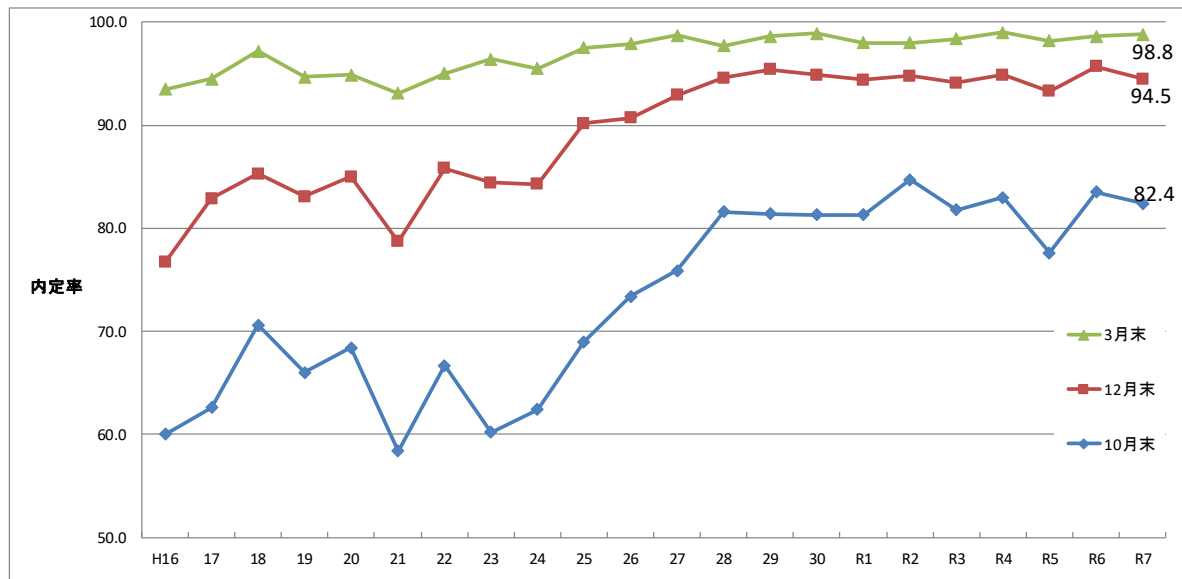
4 決定率(%)の推移

区分	平成28年度	平成29年度	平成30年度	令和1年度	令和2年度	令和3年度	令和4年度	令和5年度	令和6年度	令和7年度
10月内定率	81.6	81.4	81.3	81.3	84.7※1	81.8	83.0	77.6	83.5	82.4
12月内定率	94.6	95.4	94.9	94.4	94.8※2	94.1	94.9	93.3	95.7	94.5
3月決定率	97.7	98.6	98.9	98.0	98.0	98.4	99.0	98.2	98.6	98.8

※1は11月末、※2は1月末

区分	平成16年度	平成17年度	平成18年度	平成19年度	平成20年度	平成21年度	平成22年度	平成23年度	平成24年度	平成25年度	平成26年度	平成27年度
10月内定率	60.0	62.6	70.6	66.0	68.4	58.4	66.7	60.2	62.4	69.0	73.4	75.9
12月内定率	75.5	82.9	85.3	83.1	85.0	78.7	85.8	84.4	84.3	90.2	90.7	92.9
3月決定率	93.6	94.5	97.2	94.7	94.9	93.1	95.0	96.4	95.5	97.5	97.9	98.7

就職決定率推移グラフ（全日制＋定時制）

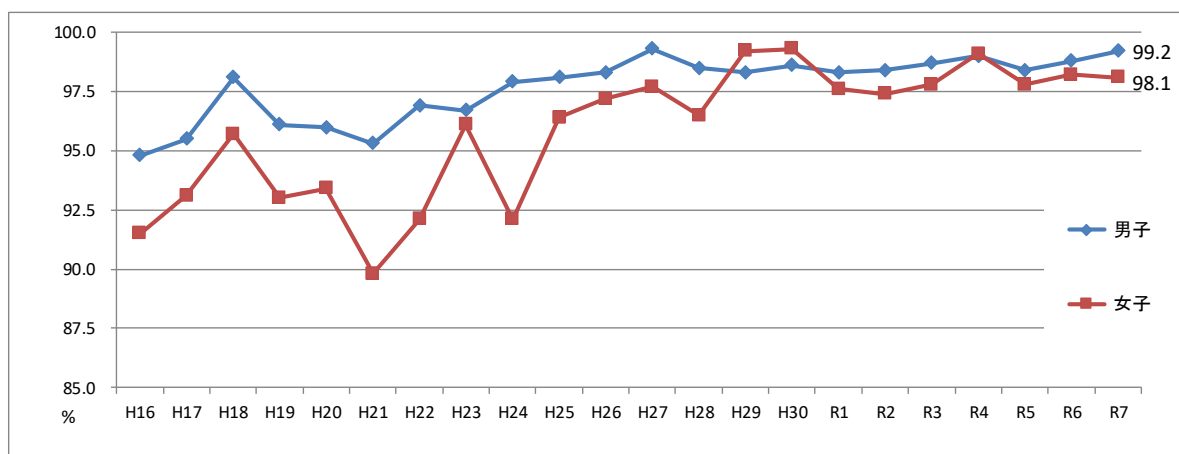


月\年度	平成16年度	平成17年度	平成18年度	平成19年度	平成20年度	平成21年度	平成22年度	平成23年度	平成24年度	平成25年度	平成26年度
10月内定率	60.0	62.6	70.6	66.0	68.4	58.4	66.7	60.2	62.4	69.0	73.4
12月内定率	76.7	82.9	85.3	83.1	85.0	78.7	85.8	84.4	84.3	90.2	90.7
3月決定率	93.5	94.5	97.2	94.7	94.9	93.1	95.0	96.4	95.5	97.5	97.9

月\年度	平成27年度	平成28年度	平成29年度	平成30年度	令和元年度	令和2年度	令和3年度	令和4年度	令和5年度	令和6年度	令和7年度
10月内定率	75.9	81.6	81.4	81.3	81.3	84.7※1	81.8	83.0	77.6	83.5	82.4
12月内定率	92.9	94.6	95.4	94.9	94.4	94.8※2	94.1	94.9	93.3	95.7	94.5
3月決定率	98.7	97.7	98.6	98.9	98.0	98.0	98.4	99.0	98.2	98.6	98.8

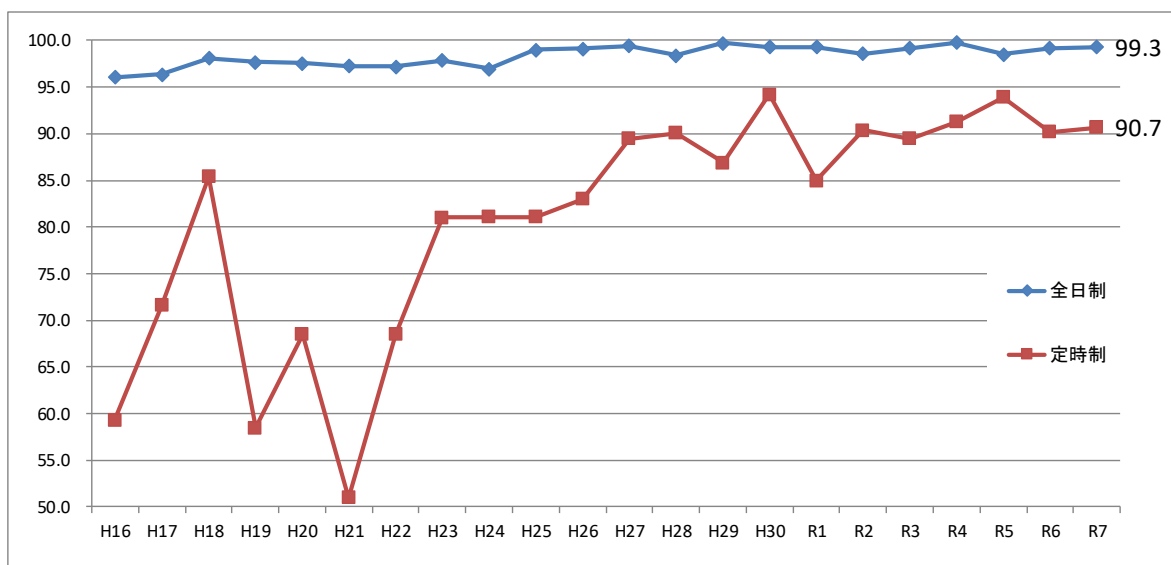
※1は11月末、※2は1月末

男女別就職決定率推移（全日制＋定時制）



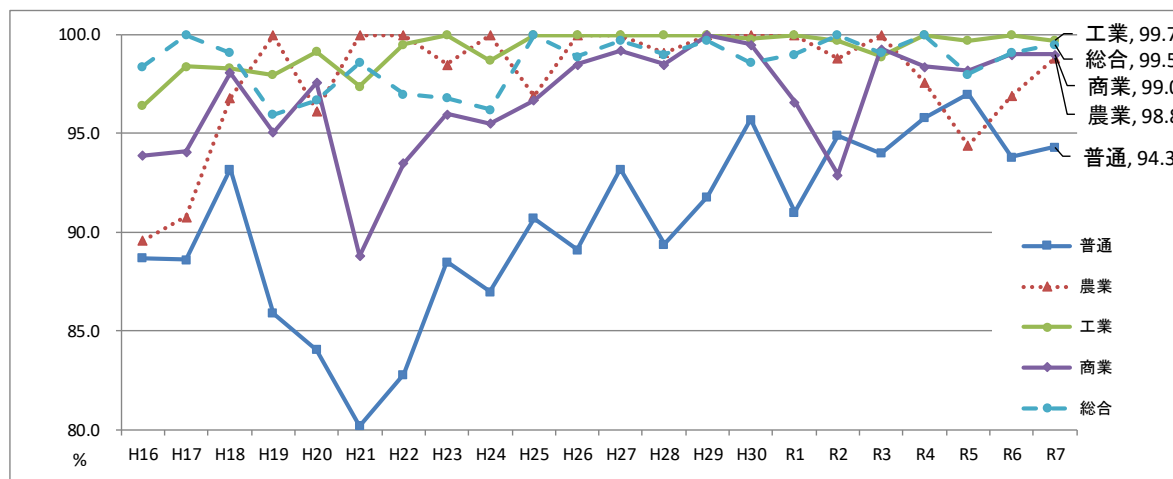
年度	H16	H17	H18	H19	H20	H21	H22	H23	H24	H25	H26	H27	H28	H29	H30	R1	R2	R3	R4	R5	R6	R7
男子	94.8	95.5	98.1	96.1	96.0	95.3	96.9	96.7	97.9	98.1	98.3	99.3	98.5	98.3	98.6	98.3	98.4	98.7	99.0	98.4	98.8	99.2
女子	91.5	93.1	95.7	93.0	93.4	89.8	92.1	96.1	92.1	96.4	97.2	97.7	96.5	99.2	99.3	97.6	97.4	97.8	99.1	97.8	98.2	98.1
全体	93.5	94.5	97.2	94.7	94.9	93.1	95.0	96.4	95.5	97.5	97.9	98.7	97.7	98.6	98.9	98.0	98.0	98.4	99.0	98.2	98.6	98.8

課程別就職決定率推移（全日制・定時制）



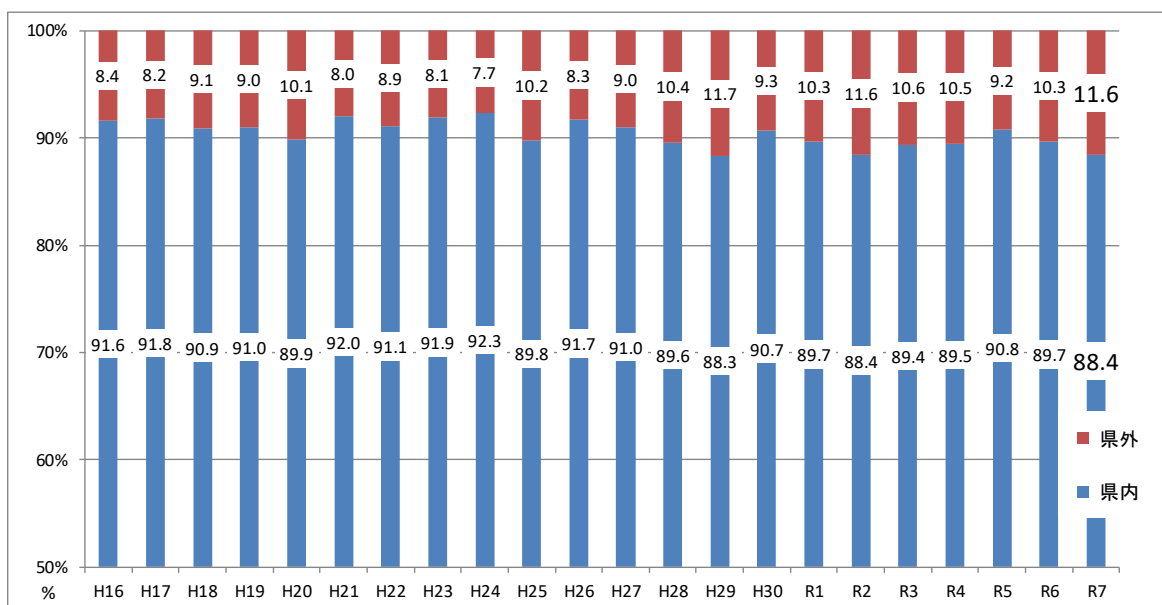
課程	年度	H16	H17	H18	H19	H20	H21	H22	H23	H24	H25	H26	H27	H28	H29	H30	R1	R2	R3	R4	R5	R6	R7
全日制		96.1	96.4	98.1	97.7	97.6	97.3	97.2	97.9	97.0	99.0	99.1	99.4	98.4	99.7	99.3	99.3	98.6	99.2	99.8	98.5	99.2	99.3
定時制		59.3	71.6	85.4	58.5	68.5	51.0	68.5	81.0	81.1	81.1	83.0	89.5	90.1	86.9	94.2	85.0	90.4	89.5	91.3	93.9	90.2	90.7
全体		93.5	94.5	97.2	94.7	94.9	93.1	95.0	96.4	95.5	97.5	97.9	98.7	97.7	98.6	98.9	98.0	98.0	98.4	99.0	98.2	98.6	98.8

学科別就職決定率推移（全日制+定時制）



学科	年度	H16	H17	H18	H19	H20	H21	H22	H23	H24	H25	H26	H27	H28	H29	H30	R1	R2	R3	R4	R5	R6	R7
普通		88.7	88.6	93.2	85.9	84.1	80.2	82.8	88.5	87.0	90.7	89.1	93.2	89.4	91.8	95.7	91.0	94.9	94.0	95.8	97.0	93.8	94.3
農業		89.6	90.8	96.8	100.0	96.2	100.0	100.0	98.5	100.0	96.9	100.0	100.0	100.0	100.0	100.0	100.0	100.0	98.8	100.0	97.6	94.4	96.9
工業		96.4	98.4	98.3	98.0	99.1	97.4	99.5	100.0	98.7	100.0	100.0	100.0	100.0	100.0	100.0	99.8	100.0	99.7	98.9	100.0	99.7	100.0
商業		93.9	94.1	98.1	95.1	97.6	88.8	93.5	96.0	95.5	96.7	98.5	99.2	98.5	100.0	99.5	96.6	92.9	99.3	98.4	98.2	99.0	99.0
総合		98.4	100.0	99.1	96.0	96.7	98.6	97.0	96.8	96.2	100.0	98.9	99.7	99.0	99.7	98.6	99.0	100.0	99.1	100.0	98.0	99.1	99.5
合計		93.5	94.5	97.2	94.7	94.9	93.1	95.0	96.4	95.5	97.5	97.9	98.7	97.7	98.6	98.9	98.0	98.0	98.4	99.0	98.2	98.6	98.8

就職者に占める県内・県外就職決定者の割合の推移（全日制＋定時制）



県内外\年度	H16	H17	H18	H19	H20	H21	H22	H23	H24	H25	H26	H27	H28	H29	H30	R1	R2	R3	R4	R5	R6	R7
県内	91.6	91.8	90.9	91.0	89.9	92.0	91.1	91.9	92.3	89.8	91.7	91.0	89.6	88.3	90.7	89.7	88.4	89.4	89.5	90.8	89.7	88.4
県外	8.4	8.2	9.1	9.0	10.1	8.0	8.9	8.1	7.7	10.2	8.3	9.0	10.4	11.7	9.3	10.3	11.6	10.6	10.5	9.2	10.3	11.6