

あなたも 家族の会に入りませんか…

南アルプス市認知症の人と家族の会

## “やまびこの会”

認知症の人を介護している家族が互いに支えあうための会です。一人で悩まないでぜひ 一緒に考えましょう

### 目的

- ① 認知症の人の介護者が互いに支えあう会です
- ② 地域に認知症の理解を求めていく会です
- ③ 福祉の向上を目指す会です

### 会員

- ① 認知症の人を介護している人 また、認知症の人
- ② 認知症・介護を勉強したい方
- ③ この会の目的に賛同する方

### おもな活動

平成4年、小笠原保健所管内に会を設立し、研修会、交流会、相談活動、機関紙の発行等を通して会員、及び地域との情報交換を図り、一人で悩まない介護を共に支えあっています

### 会費

やまびこの会は会費を持って運営に当たります  
年会費 5,000円  
全国の家族の会、公益社団法人認知症の人と家族の会にも同時に加入し、山梨県支部（あした葉の会）に所属します。  
毎月全国の認知症に関わる情報誌「ぼ〜れば〜れ」が届きます

入会を希望される方、詳細についてお知りになりたい方は、やまびこの会事務局までご連絡下さい

#### 【事務局】(会長宅)

400-0222

南アルプス市飯野2848-9  
(名取和江)

電話 055-282-2262

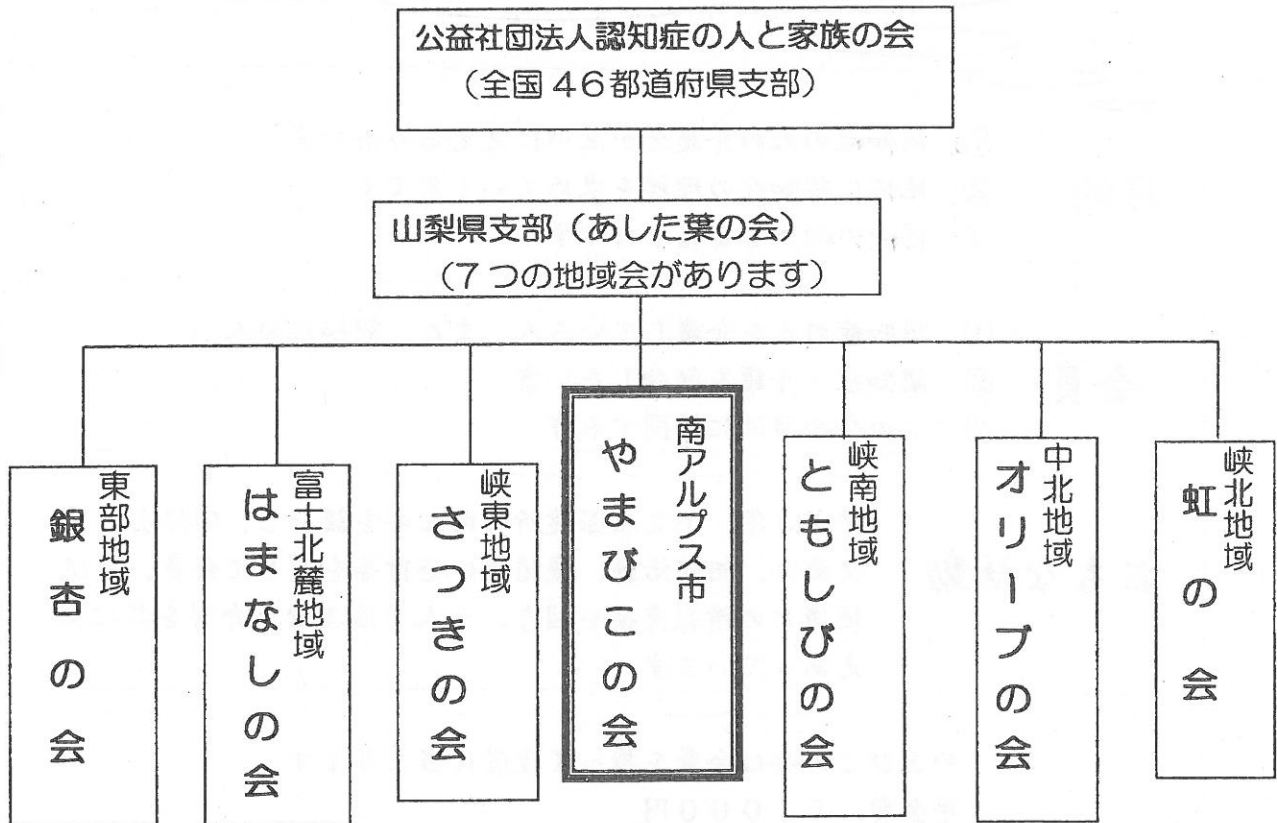
Fax 055-282-7298

#### 【会への支援窓口】

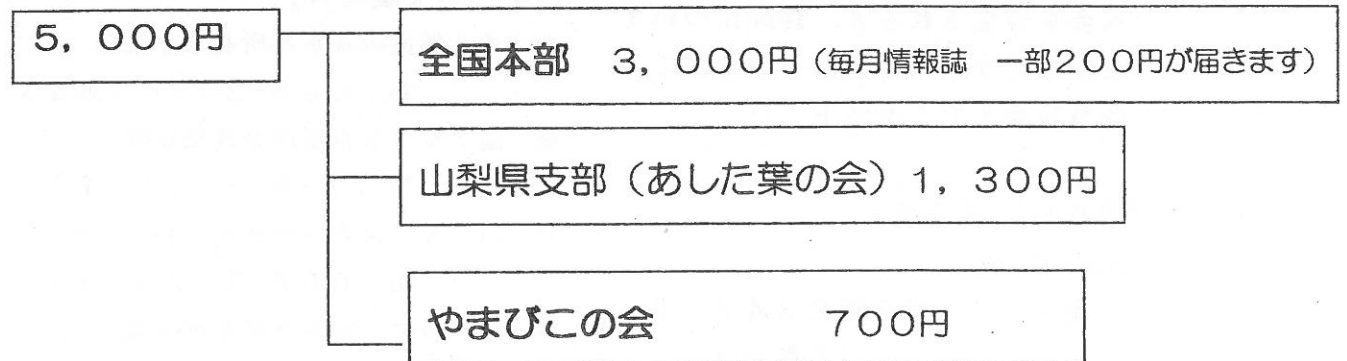
- ◆ 中北保健福祉事務所長寿介護課  
Tel 055-237-1383
- ◆ 南アルプス市役所介護福祉課  
Tel 055-282-6179
- ◆ 南アルプス市役所地域包括支援センター  
Tel 055-282-7347
- ◆ 南アルプス市役所健康増進課  
Tel 055-284-6000
- ◆ 南アルプス市社会福祉協議会地域福祉課  
Tel 055-283-4121

# やまびこの会は 全国の家族会と繋がっています

やまびこの会は公益社団法人認知症の人と家族の会山梨県支部(本部事務局京都)の地域会になります。南アルプス市から認知症や介護に関する悩みや声が全国に届きます



会費は大切に使います やまびこの会の年会費は5,000円です



やまびこの会は、「認知症になってもだいじょうぶ」、住み慣れた地域で穏やかに暮らせることを目指しています。介護をした同じ仲間として 今頑張っている皆様のお手伝いをします。