

令和 4 年度 県政モニターアンケート

## 公共交通に関するアンケート調査

## 1. 調査の趣旨

県民のモビリティ制約や、活動機会の確保に必要なモビリティ水準や活動機会獲得地点の立地を明らかにするとともに、不採算な公共交通を公的資金で確保するために必要な社会的合意に関する計画情報を得ることを中心的な目的とする。

## 2. 調査対象

令和4年度県政モニター 437人

## 3. 調査時期

令和4年10月から令和4年11月

## 4. 調査方法

郵送・インターネット

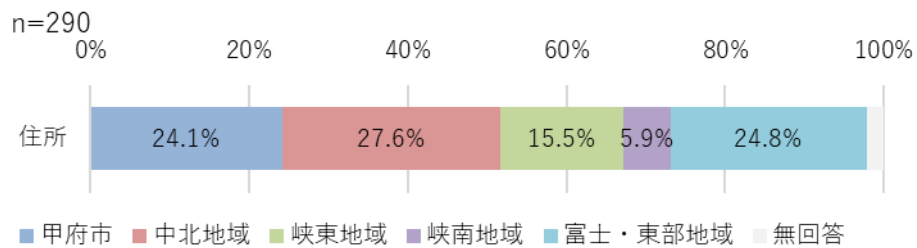
## 5. 回答者数

	対象者数	回答者数	回答率
郵便調査	195	138	70.8%
ネット調査	242	153	63.2%
合計	437	291	66.6%

## 6. 調査結果

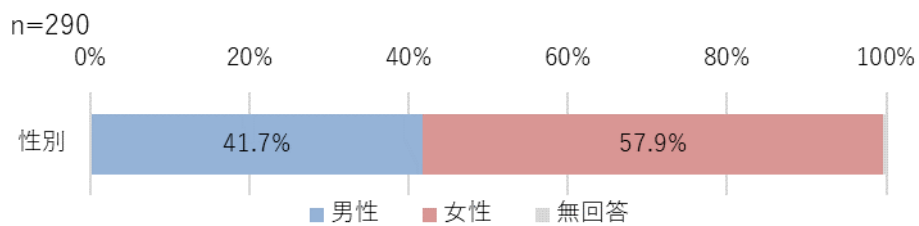
Q1 最初に、あなた自身のことについて教えてください。あなたの住んでいるところはどこですか。

甲府市	70	24.1%
中北地域	80	27.6%
峡東地域	45	15.5%
峡南地域	17	5.9%
富士・東部地域	72	24.8%
無回答	6	2.1%

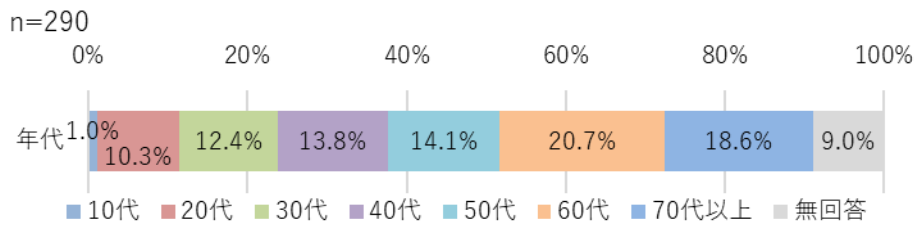


Q2 あなたの性別と年齢をお答えください。

1	男性	121	41.7%
2	女性	168	57.9%
	無回答	1	0.3%

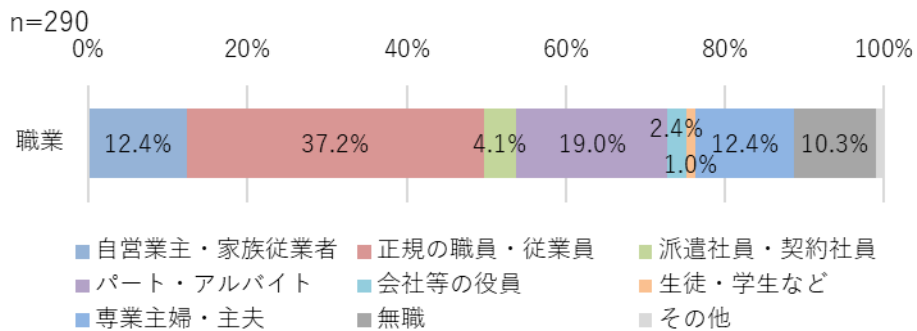


1	10代	3	1.0%
2	20代	30	10.3%
3	30代	36	12.4%
4	40代	40	13.8%
5	50代	41	14.1%
6	60代	60	20.7%
7	70代以上	54	18.6%
	無回答	26	9.0%



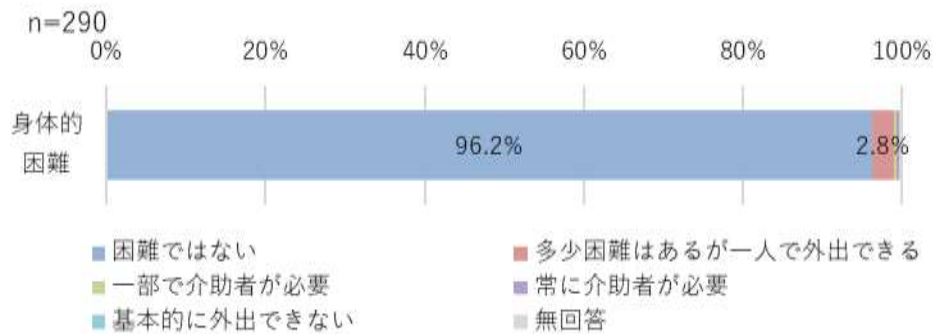
Q3 あなたの職業をお答えください。

1	自営業主・家族従業者	36	12.4%
2	正規の職員・従業員	108	37.2%
3	派遣社員・契約社員	12	4.1%
4	パート・アルバイト	55	19.0%
5	会社等の役員	7	2.4%
6	生徒・学生など	3	1.0%
7	専業主婦・主夫	36	12.4%
8	無職	30	10.3%
9	その他	3	1.0%



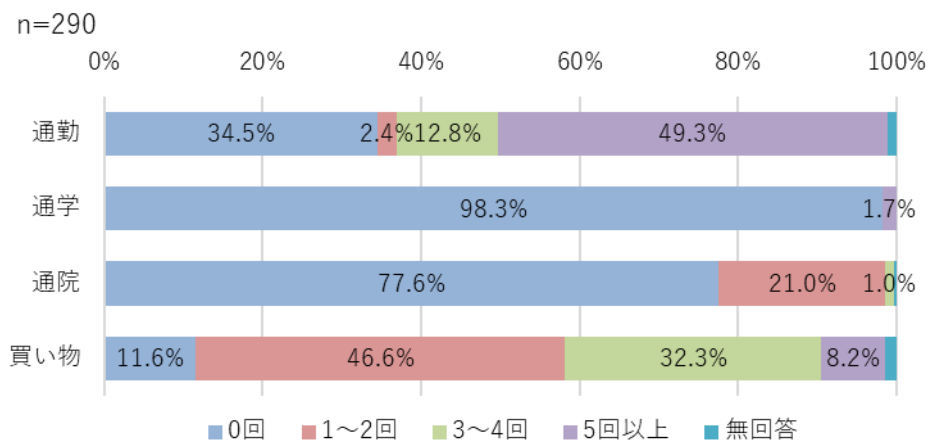
Q4 外出に関して身体的な困難はありますか。

1	困難ではない	279	96.2%
2	多少困難はあるが一人で外出できる	8	2.8%
3	一部で介助者が必要	1	0.3%
4	常に介助者が必要	1	0.3%
5	基本的に外出できない	0	0.0%
	無回答	1	0.3%



Q5 昨日までの1週間、あなたは下記の目的で何回でかけましたか。ご自宅への帰りは回数に数えません。

	0回	1~2回	3~4回	5回以上
通勤	100	7	37	143
	34.5%	2.4%	12.8%	49.3%
通学	285	0	0	5
	98.3%	0.0%	0.0%	1.7%
通院	225	61	3	0
	77.6%	21.0%	1.0%	0.0%
買い物	34	137	95	24
	11.6%	46.6%	32.3%	8.2%



Q6 昨日までの1週間、あなたは下記の目的で主にどこへ出かけましたか。

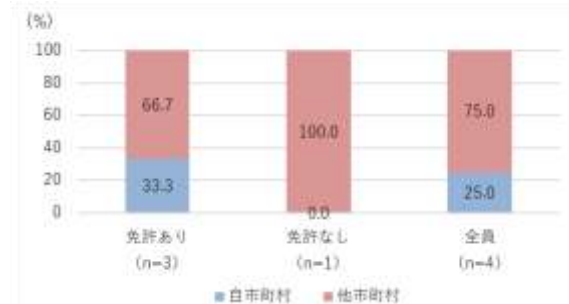
\* 免許の有無 (Q9 回答結果) 別クロス集計

		免許あり		免許なし		総計	
通勤	自市町村	75	47.5%	4	80.0%	81	49.1%
	他市町村	83	52.5%	1	20.0%	84	50.9%
通学	自市町村	1	33.3%		0.0%	1	25.0%
	他市町村	2	66.7%	1	100.0%	3	75.0%
通院	自市町村	31	62.0%	8	100.0%	40	67.8%
	他市町村	19	38.0%		0.0%	19	32.2%
買物	自市町村	140	65.7%	11	84.6%	153	67.1%
	他市町村	73	34.3%	2	15.4%	75	32.9%

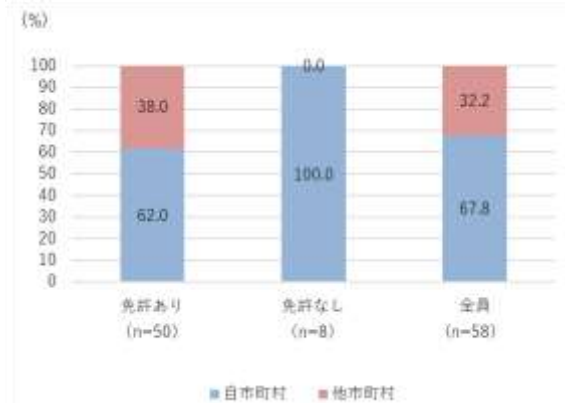
通勤



通学



通院



買物



※無回答は n に含まれていない

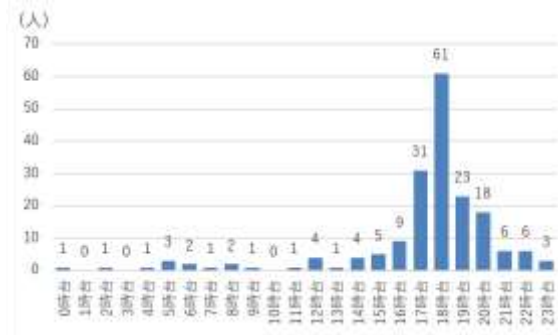
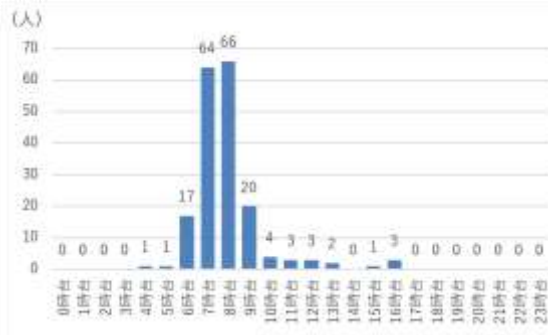
Q7 昨日までの1週間、あなたは下記の目的で主にどの時間帯で出かけましたか。

	発時間				着時間			
	通勤	通学	通院	買物	通勤	通学	通院	買物
0 時台	0	0	0	0	1	0	0	1
1 時台	0	0	0	0	0	0	0	0
2 時台	0	0	0	0	1	0	0	0
3 時台	0	0	0	0	0	0	0	0
4 時台	1	0	0	0	1	0	0	0
5 時台	1	0	0	0	3	0	0	0
6 時台	17	0	0	2	2	0	0	1
7 時台	64	2	1	6	1	0	0	2
8 時台	66	1	9	3	2	0	1	3
9 時台	20	1	17	16	1	0	2	0
10 時台	4	0	10	57	0	0	5	6
11 時台	3	0	2	26	1	0	13	25
12 時台	3	1	0	8	4	0	10	32
13 時台	2	0	3	15	1	0	6	15
14 時台	0	0	8	20	4	0	0	18
15 時台	1	0	4	17	5	1	10	27
16 時台	3	0	5	21	9	1	6	12
17 時台	0	0	1	15	31	1	2	34
18 時台	0	0	1	12	61	0	4	20
19 時台	0	0	0	4	23	1	2	14
20 時台	0	0	0	4	18	0	0	10
21 時台	0	0	0	0	6	0	0	4
22 時台	0	0	0	1	6	0	0	2
23 時台	0	0	0	0	3	1	0	2

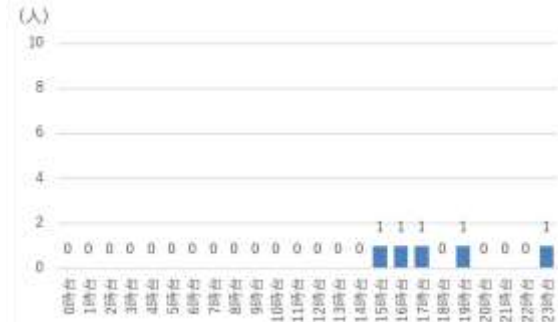
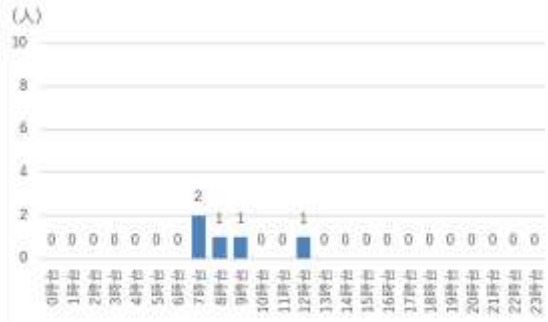
発時間

着時間

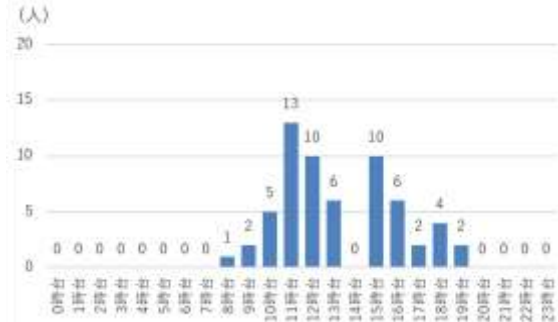
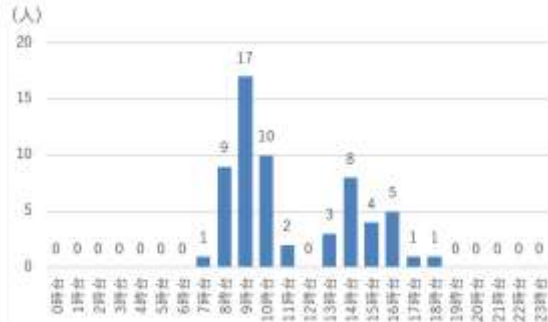
通勤



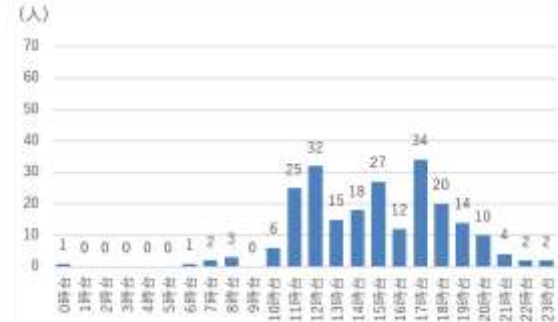
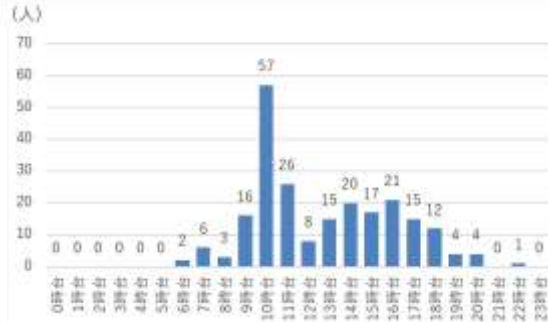
通学



通院



買物





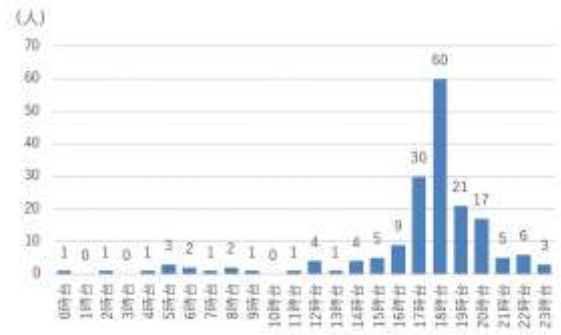
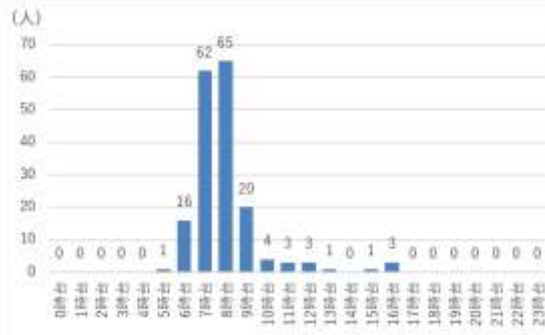
\* 免許あり

	発時間				着時間			
	通勤	通学	通院	買物	通勤	通学	通院	買物
0 時台	0	0	0	0	1	0	0	1
1 時台	0	0	0	0	0	0	0	0
2 時台	0	0	0	0	1	0	0	0
3 時台	0	0	0	0	0	0	0	0
4 時台	0	0	0	0	1	0	0	0
5 時台	1	0	0	0	3	0	0	0
6 時台	16	0	0	2	2	0	0	1
7 時台	62	2	1	6	1	0	0	2
8 時台	65	0	7	3	2	0	1	3
9 時台	20	1	14	14	1	0	1	0
10 時台	4	0	10	54	0	0	5	6
11 時台	3	0	2	23	1	0	11	22
12 時台	3	1	0	7	4	0	10	28
13 時台	1	0	0	14	1	0	4	15
14 時台	0	0	8	19	4	0	0	17
15 時台	1	0	3	17	5	1	8	26
16 時台	3	0	5	19	9	1	5	11
17 時台	0	0	1	15	30	1	2	32
18 時台	0	0	1	11	60	0	3	20
19 時台	0	0	0	4	21	0	2	12
20 時台	0	0	0	4	17	0	0	10
21 時台	0	0	0	0	5	0	0	4
22 時台	0	0	0	1	6	0	0	2
23 時台	0	0	0	0	3	1	0	2

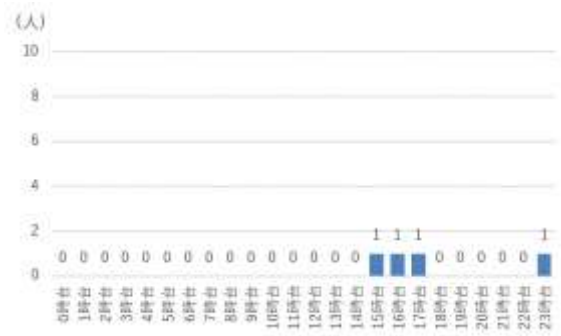
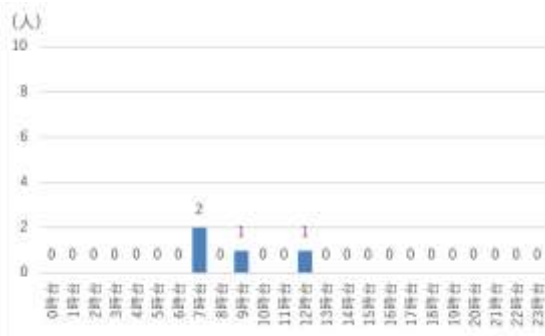
発時間

着時間

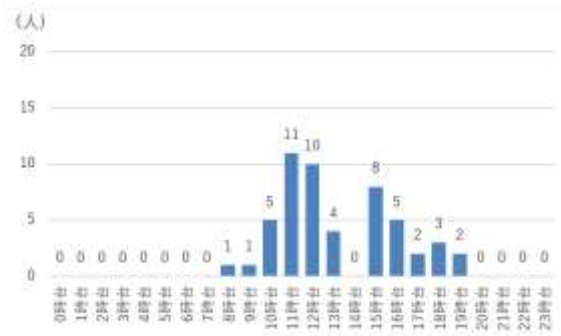
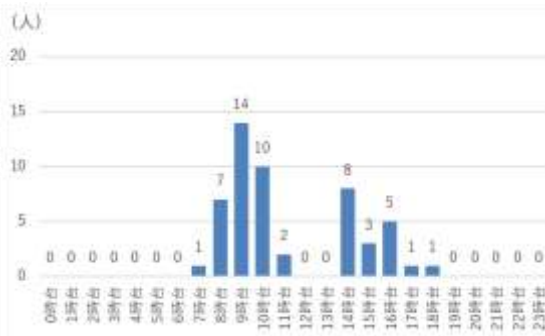
通勤



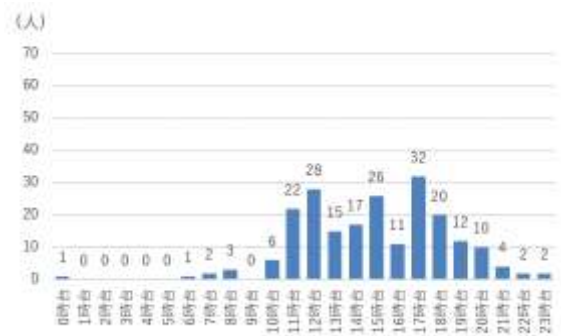
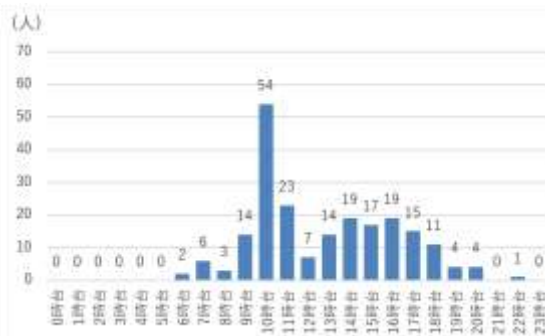
通学



通院



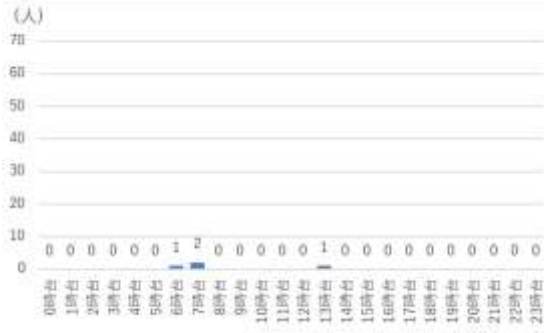
買物



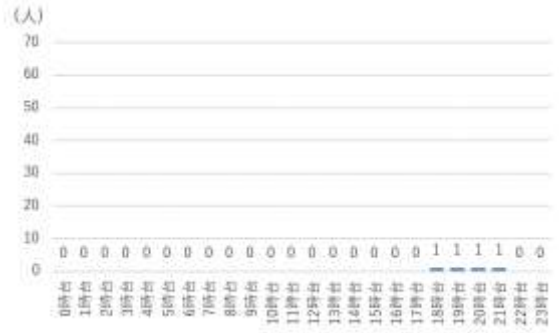


発時間

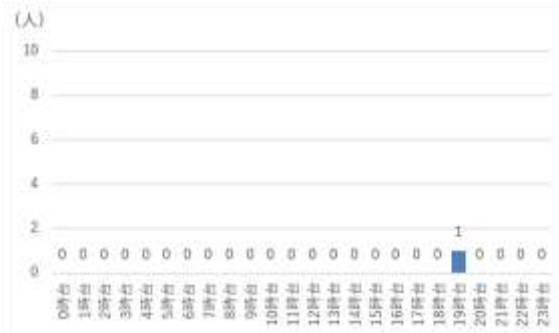
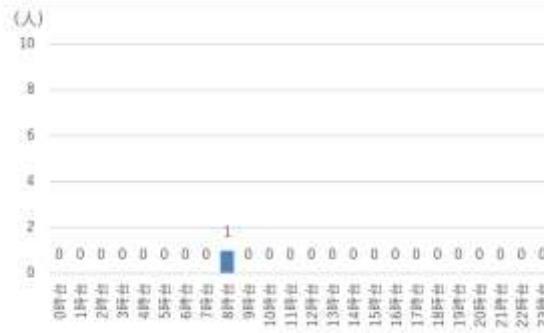
通勤



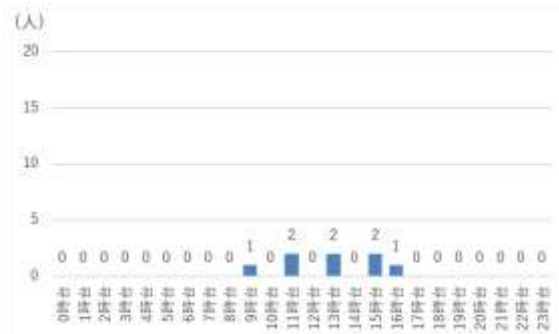
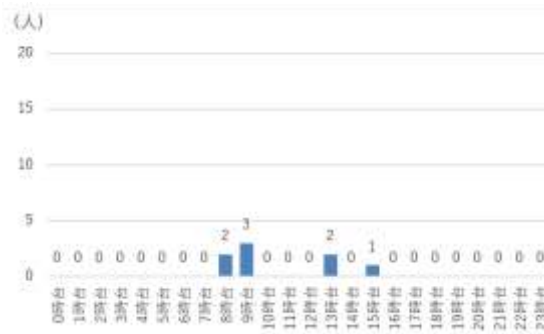
着時間



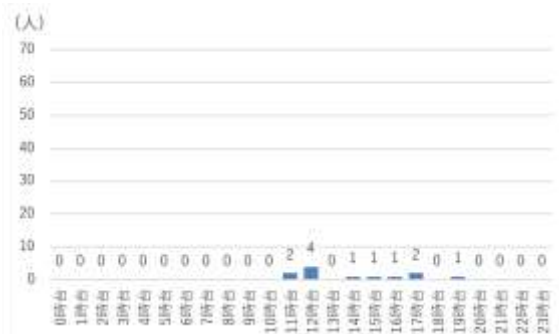
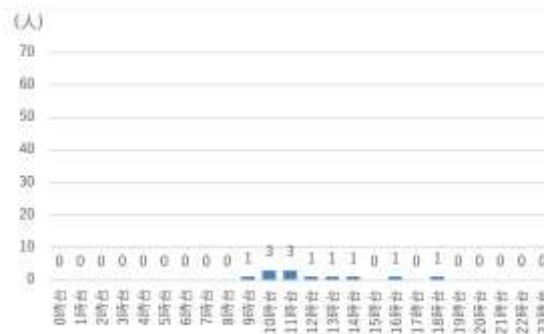
通学



通院



買物



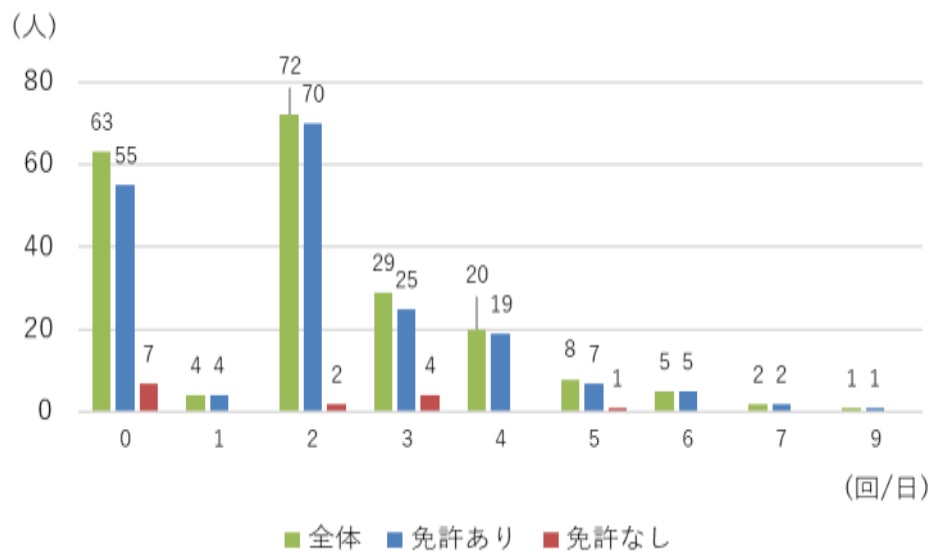
Q8 10月27日(木)のあなたの行動について教えてください。

1日のトリップ数

\*免許の有無(Q9回答結果)別クロス集計

	免許あり	免許なし	全体
0回	55	7	63
1回	4		4
2回	70	2	72
3回	25	4	29
4回	19		20
5回	7	1	8
6回	5		5
7回	2		2
9回	1		1

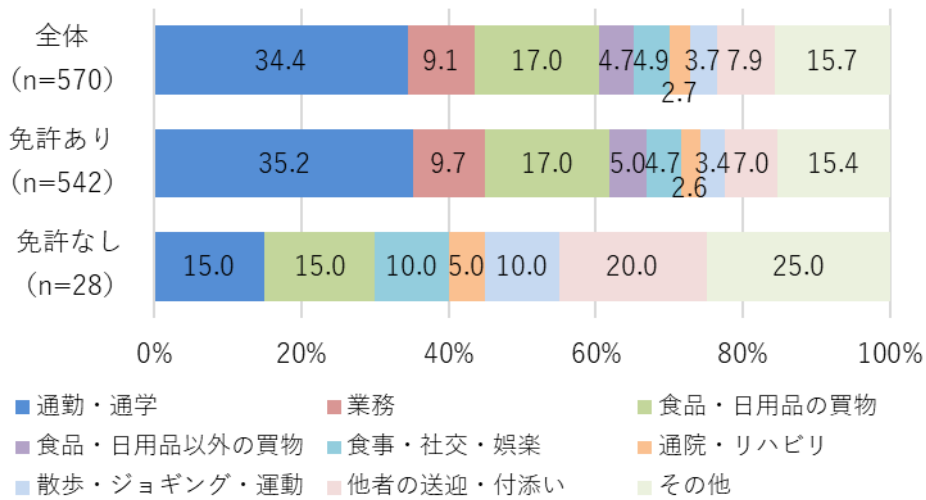
※無回答は含まれていない



外出目的の構成

\* 免許の有無 (Q9 回答結果) 別クロス集計

		免許なし		免許あり		総計	
1	通勤・通学	3	15.0%	135	35.2%	140	34.4%
2	業務	0	0.0%	37	9.66%	37	9.1%
3	食品・日用品の買物	3	15.0%	65	17%	69	17.0%
4	食品・日用品以外の買物	0	0.0%	19	4.96%	19	4.7%
5	食事・社交・娯楽	2	10.0%	18	4.7%	20	4.9%
6	通院・リハビリ	1	5.0%	10	2.61%	11	2.7%
7	散歩・ジョギング・運動	2	10.0%	13	3.39%	15	3.7%
8	他者の送迎・付添い	4	20.0%	27	7.05%	32	7.9%
9	帰宅	8		159		169	
10	その他	5	25.0	59	15.4%	64	15.7%



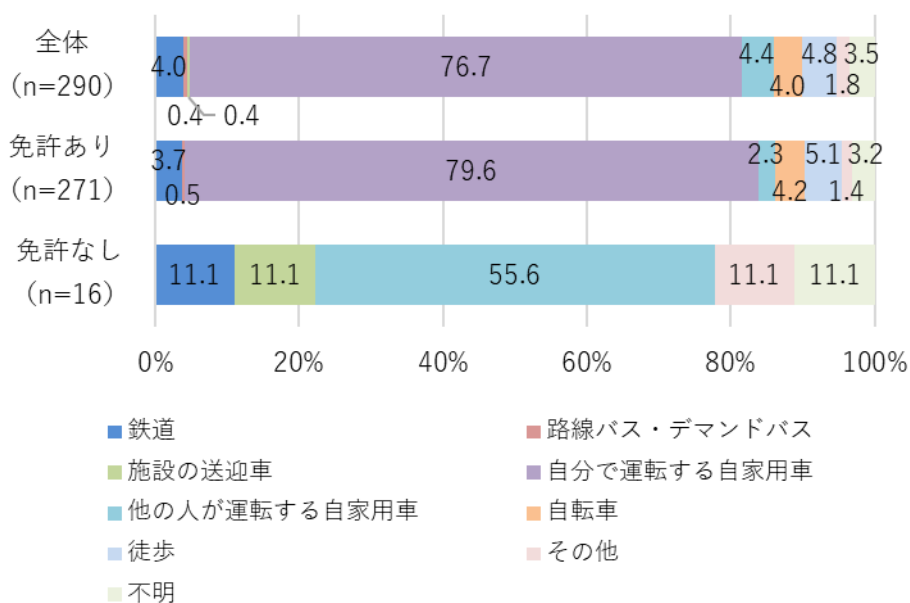
※帰宅・不明除く

※外泊以外の帰宅トリップが欠けているサンプルも含む

代表交通手段構成

\* 免許の有無 (Q9 回答結果) 別クロス集計

		免許なし		免許あり		総計	
1	徒歩		0%	11	5.1%	11	4.8%
2	自転車		0%	9	4.2%	9	4.0%
3	鉄道	1	11.1%	8	3.7%	9	4.0%
4	路線バス・デマンドバス		0%	1	0.5%	1	0.4%
5	タクシー		0%		0.0%		0.0%
6	施設の送迎車	1	11.1%		0.0%	1	0.4%
7	自分で運転する自家用車		0%	172	79.6%	174	76.7%
8	他の人が運転する自家用車	5	55.6%	5	2.3%	10	4.4%
9	その他	1	11.1%	3	1.4%	4	1.8%
	不明	1	11.1%	7	3.2%	8	3.5%
	外出なし	7		55		63	

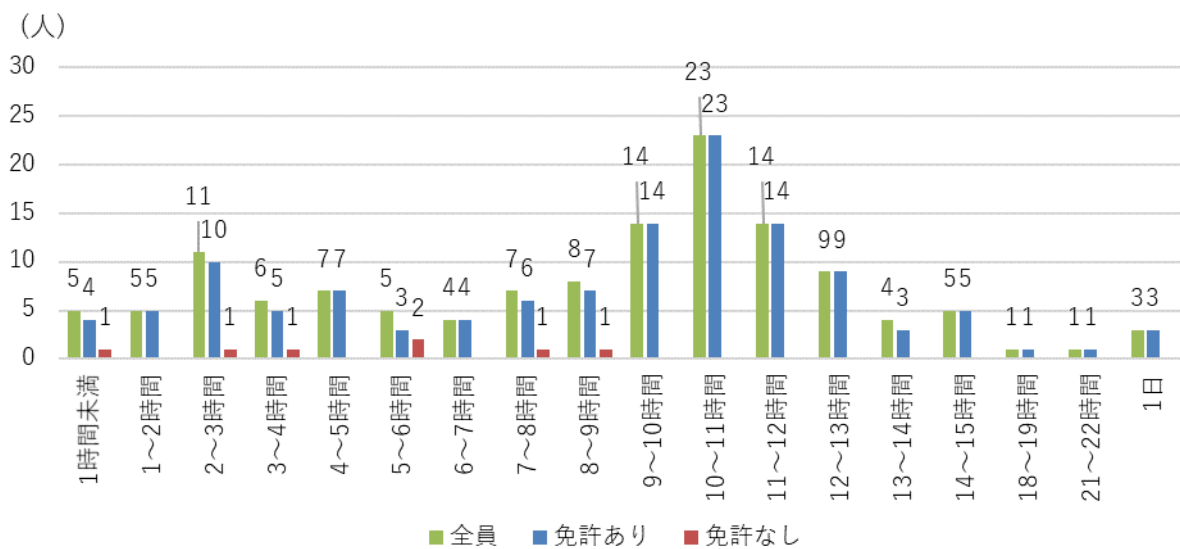


※外泊以外の帰宅トリップが欠けているサンプルも含む

自宅外にいる時間

\* 免許の有無 (Q9 回答結果) 別クロス集計

	免許あり	免許なし	全員
1 時間未満	4	1	5
1～2 時間	5		5
2～3 時間	10	1	11
3～4 時間	5	1	6
4～5 時間	7		7
5～6 時間	3	2	5
6～7 時間	4		4
7～8 時間	6	1	7
8～9 時間	7	1	8
9～10 時間	14		14
10～11 時間	23		23
11～12 時間	14		14
12～13 時間	9		9
13～14 時間	3		4
14～15 時間	5		5
18～19 時間	1		1
21～22 時間	1		1
1 日	3		3

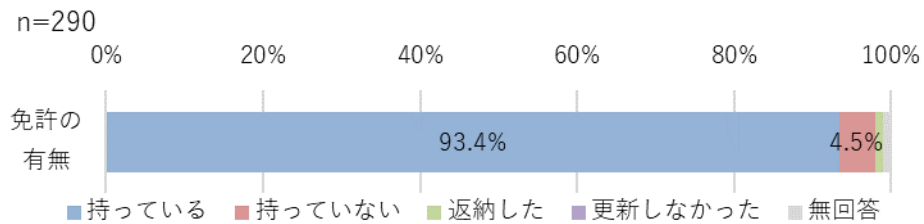


※自宅の発着時刻不明または外泊以外の帰宅トリップが欠けているサンプルを除く



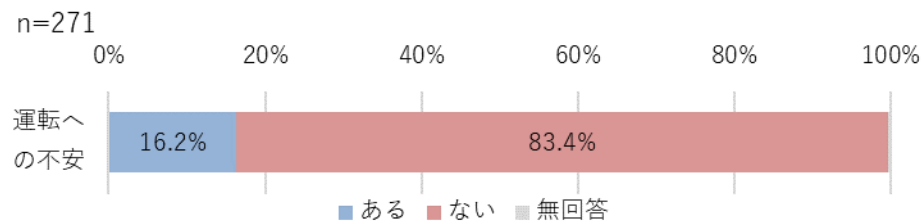
Q9 自動車運転免許はお持ちですか。

1	持っている	271	93.4%
2	持っていない	13	4.5%
3	返納した	3	1.0%
4	更新しなかった	0	0.0%
	無回答	3	1.0%



Q10 運転に不安はありますか。

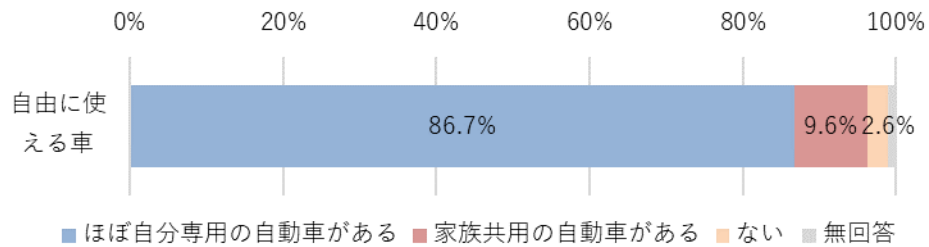
1	ある	44	16.2%
2	ない	226	83.4%
	無回答	1	0.4%



Q11 自分が自由に運転して使える自動車はありますか。

1	ほぼ自分専用の自動車がある	235	86.7%
2	家族共用の自動車がある	26	9.6%
3	ない	7	2.6%
	無回答	3	1.1%

n=271



Q12 送迎を頼める相手はいますか。対価を払って送り迎えしてもらう「サービス」、訪問先の施設が出してくれる「送迎車」は除きます。

1	いない	0	0.0%
2	気軽に頼める家族がいる	30	90.9%
3	気軽に頼める家族以外の人がいる	0	0.0%
4	気軽ではないが頼める家族がいる	1	3.0%
5	気軽ではないが頼める家族以外の人がいる	0	0.0%
	無回答	2	6.1%

n=33



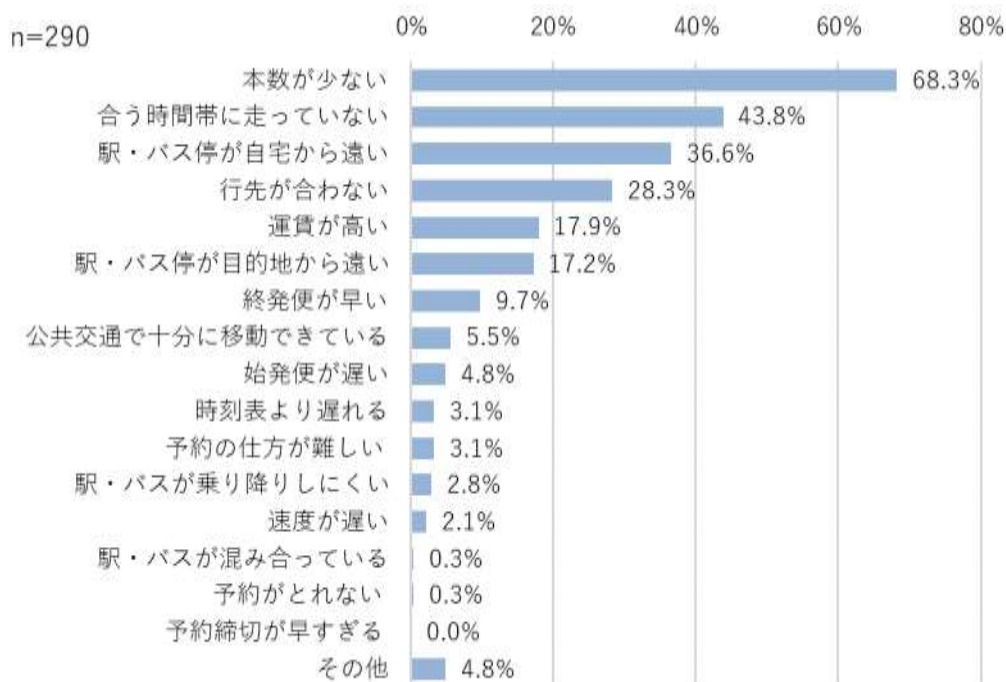
Q13 ここ 1 年間を思い起こしてください。県内で完結する移動についてどのぐらいひんぱんに公共交通(鉄道・路線バス・デマンド交通のいずれか)に乗りましたか。行きと帰りを 1 回と数えます。県外にまたがる長距離の移動は除きます。

1	年 3 回以下	234	80.7%
2	年 4 回以上～月 3 回以下	24	8.3%
3	月 4 回以上～週 1 回以下	7	2.4%
4	週 2 回以上～週 3 回以下	3	1.0%
5	週 4 回以上	10	3.4%
	無回答	12	4.1%



Q14 日常生活で良く行く場所(徒歩・自転車圏外)に、公共交通(鉄道・路線バス・デマンド交通)ではアクセスが難しい場合があれば、その理由を教えてください。(複数回答)

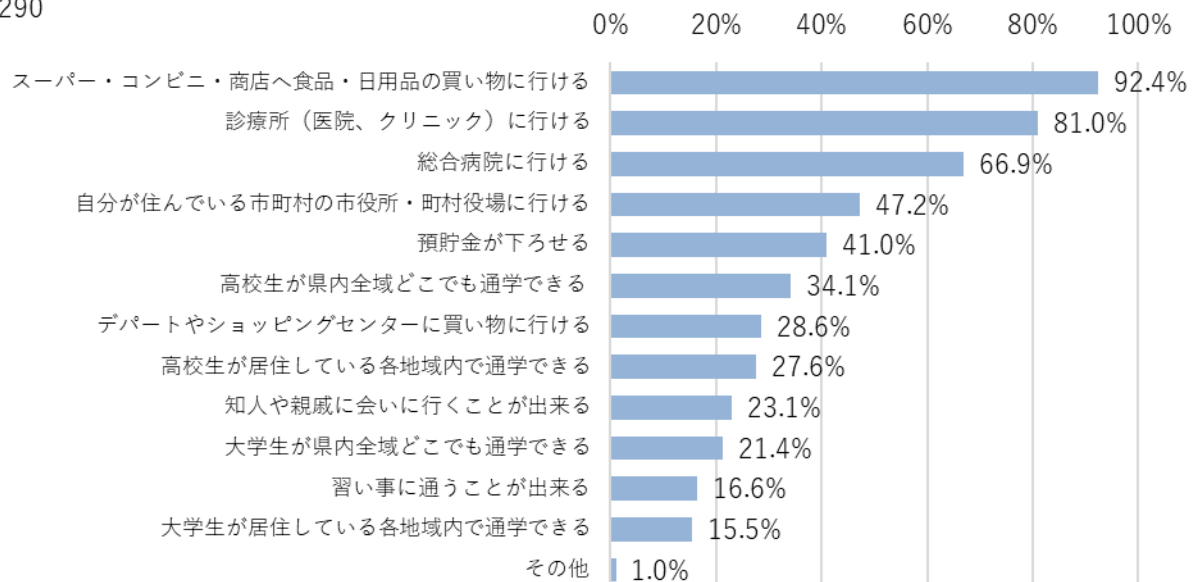
本数が少ない	198	68.3%
合う時間帯に走っていない	127	43.8%
駅・バス停が自宅から遠い	106	36.6%
行先が合わない	82	28.3%
運賃が高い	52	17.9%
駅・バス停が目的地から遠い	50	17.2%
終発便が早い	28	9.7%
公共交通で十分に移動できている	16	5.5%
始発便が遅い	14	4.8%
時刻表より遅れる	9	3.1%
予約の仕方が難しい	9	3.1%
駅・バスが乗り降りしにくい	8	2.8%
速度が遅い	6	2.1%
駅・バスが混み合っている	1	0.3%
予約がとれない	1	0.3%
予約締切が早すぎる	0	0.0%
その他	14	4.8%



Q15 暮らしに必要な移動手段・交通サービスに対するお考えを教えてください。県内には、自家用車以外の交通手段では外出が不便な地域が少なくありません。そうした地域に住む県民であっても保障されるべき最低限の暮らしのための活動はなんだと思いますか。そう思うものすべて(複数可)をお選びください。

スーパー・コンビニ・商店へ食品・日用品の買い物に行ける	268	92.4%
診療所（医院、クリニック）に行ける	235	81.0%
総合病院に行ける	194	66.9%
自分が住んでいる市町村の市役所・町村役場に行ける	137	47.2%
預貯金が下ろせる	119	41.0%
高校生が県内全域どこでも通学できる	99	34.1%
デパートやショッピングセンターに買い物に行ける	83	28.6%
高校生が居住している各地域内で通学できる	80	27.6%
知人や親戚に会いに行くことが出来る	67	23.1%
大学生が県内全域どこでも通学できる	62	21.4%
習い事に通うことが出来る	48	16.6%
大学生が居住している各地域内で通学できる	45	15.5%
その他	3	1.0%

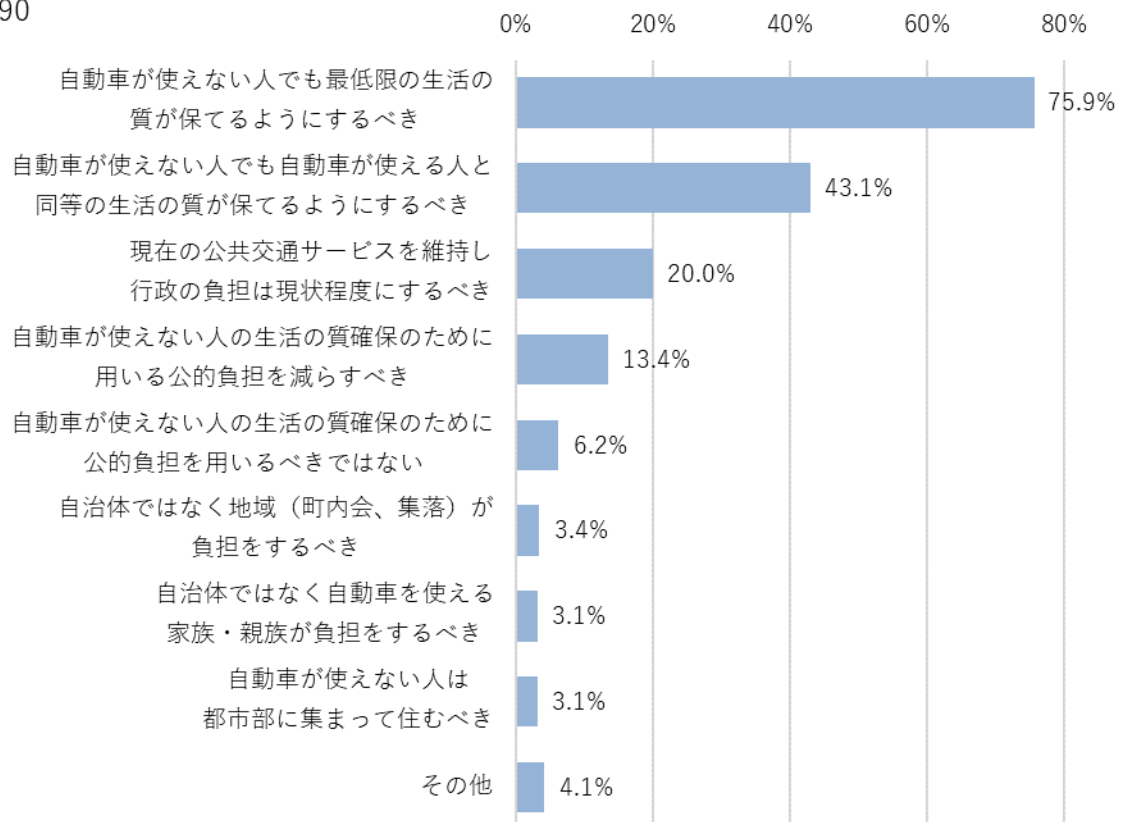
n=290



Q16 高齢者や障がい者など、日常生活での移動が困難な方に移動手段・交通サービスを維持・確保するために、行政がどのように対応するべきとお考えですか。そう思うものすべて(複数可)をお選びください。

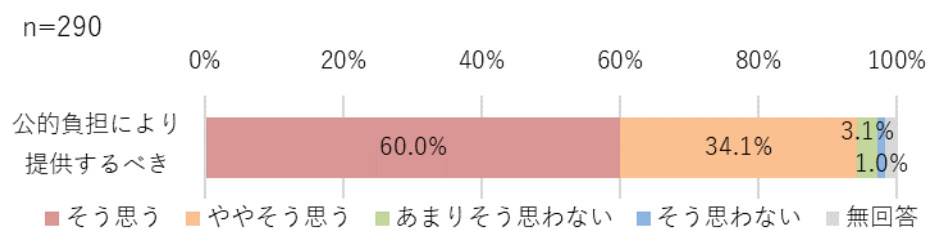
自動車が使えない人でも最低限の生活の質が保てるようにするべき	220	75.9%
自動車が使えない人でも自動車ができる人と同等の生活の質が保てるようにするべき	125	43.1%
現在の公共交通サービスを維持し行政の負担は現状程度にするべき	58	20.0%
自動車が使えない人の生活の質確保のために用いる公的負担を減らすべき	39	13.4%
自動車が使えない人の生活の質確保のために公的負担を用いるべきではない	18	6.2%
自治体ではなく地域(町内会、集落)が負担をするべき	10	3.4%
自治体ではなく自動車ができる家族・親族が負担をするべき	9	3.1%
自動車が使えない人は都市部に集まって住むべき	9	3.1%
その他	12	4.1%

n=290



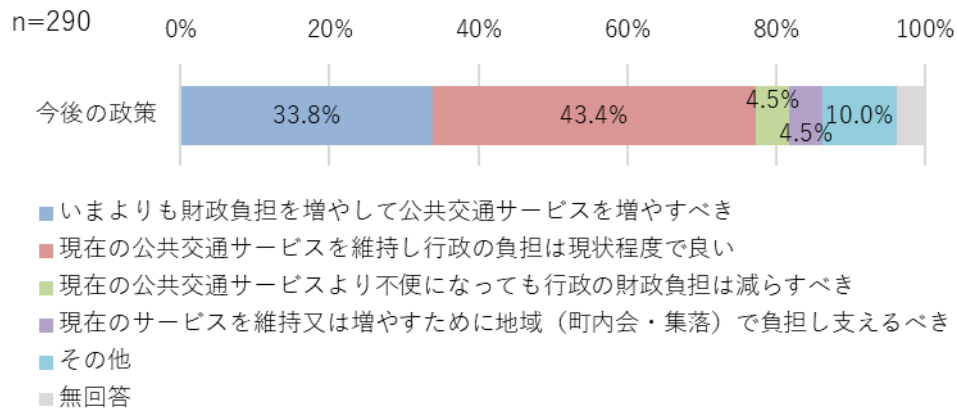
Q17 高齢者ドライバーの交通事故が問題となっています。高齢者が運転に不安や困難を感じたときに、それまでの生活の質を大幅に落とすことなく自動車の運転をやめることができるよう、それに足る比較的高い利便性の公共交通サービスを公的負担により提供すべきだと思いますか。

1	そう思う	174	60.0%
2	ややそう思う	99	34.1%
3	あまりそう思わない	9	3.1%
4	そう思わない	3	1.0%
	無回答	5	1.7%



Q18 県では生活の足の確保のために、市町村をまたがり一定以上の利用者がいる赤字バス路線の県費(国が協調補助、一定額以上は市町村負担)による運行確保、市町村バスへの補助を行っています。県が赤字公共交通の確保維持のために負担している費用について昨年度実績は約1億5千万円です。県の今後の政策について、どうあるべきとお考えですか。

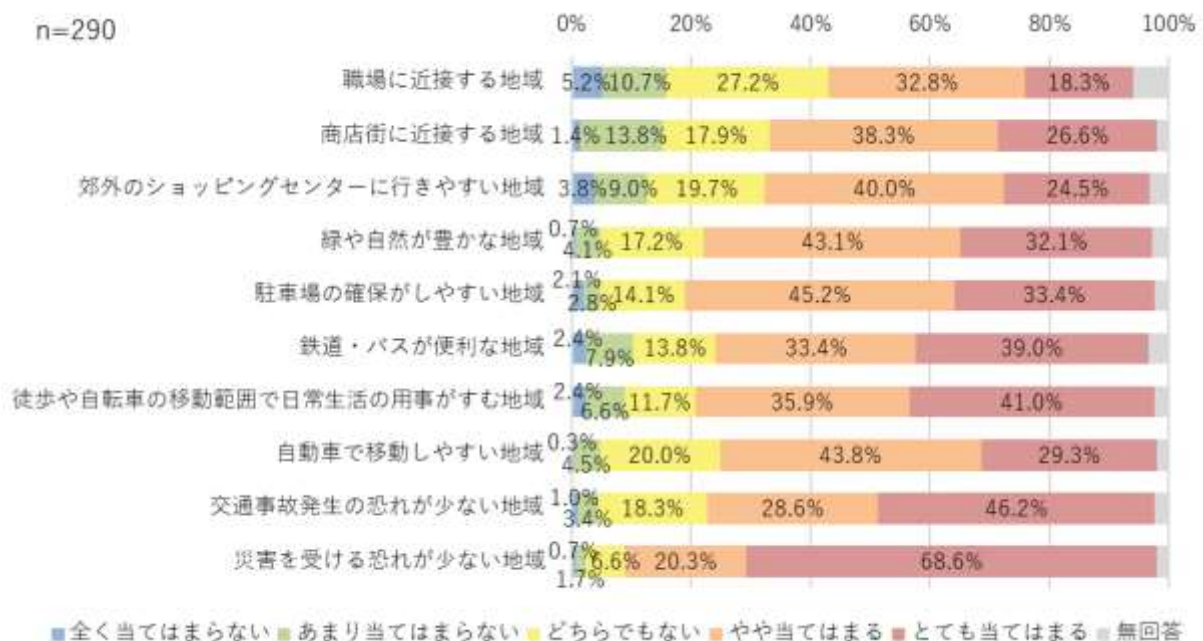
1	いまよりも財政負担を増やして公共交通サービスを増やすべき	98	33.8%
2	現在の公共交通サービスを維持し行政の負担は現状程度で良い	126	43.4%
3	現在の公共交通サービスより不便になっても行政の財政負担は減らすべき	13	4.5%
4	現在のサービスを維持又は増やすために地域(町内会・集落)で負担し支えるべき	13	4.5%
5	その他	29	10.0%
	無回答	11	3.8%





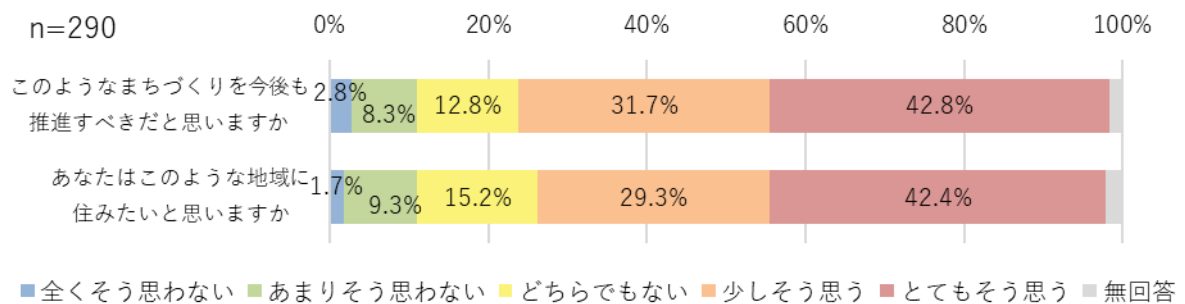
Q19 山梨県の都市交通に対するお考えを教えてください。あなたが「住みたい」と思う地域のイメージについて、A～Jのそれぞれについてお答えください。

		全く当てはまらない	あまり当てはまらない	どちらでもない	やや当てはまる	とても当てはまる	無回答
A	職場に近接する地域	15	31	79	95	53	17
		5.2%	10.7%	27.2%	32.8%	18.3%	5.9%
B	商店街に近接する地域	4	40	52	111	77	6
		1.4%	13.8%	17.9%	38.3%	26.6%	2.1%
C	郊外のショッピングセンターに行きやすい地域	11	26	57	116	71	9
		3.8%	9.0%	19.7%	40.0%	24.5%	3.1%
D	緑や自然が豊かな地域	2	12	50	125	93	8
		0.7%	4.1%	17.2%	43.1%	32.1%	2.8%
E	駐車場の確保がしやすい地域	6	8	41	131	97	7
		2.1%	2.8%	14.1%	45.2%	33.4%	2.4%
F	鉄道・バスが便利な地域	7	23	40	97	113	10
		2.4%	7.9%	13.8%	33.4%	39.0%	3.4%
G	徒歩や自転車の移動範囲で日常生活の用事がすむ地域	7	19	34	104	119	7
		2.4%	6.6%	11.7%	35.9%	41.0%	2.4%
H	自動車移動しやすい地域	1	13	58	127	85	6
		0.3%	4.5%	20.0%	43.8%	29.3%	2.1%
I	交通事故発生の恐れが少ない地域	3	10	53	83	134	7
		1.0%	3.4%	18.3%	28.6%	46.2%	2.4%
J	災害を受ける恐れが少ない地域	2	5	19	59	199	6
		0.7%	1.7%	6.6%	20.3%	68.6%	2.1%



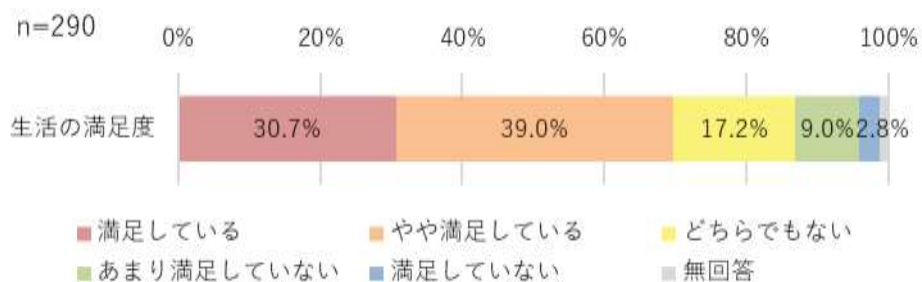
Q20 自宅や会社、学校、スーパーや病院、図書館など、ふだん利用する様々な施設をまちなかに集めることで、自動車に頼らず、電車やバス、自転車、徒歩で容易に様々な施設を行き来できるようなまちづくりを推進することについて、AB それぞれについてお答えください。

		全く当てはまらない	あまり当てはまらない	どちらでもない	やや当てはまる	とても当てはまる	無回答
A	このようなまちづくりを今後も推進すべきだと思いますか	8	24	37	92	124	5
		2.8%	8.3%	12.8%	31.7%	42.8%	1.7%
B	あなたはこのような地域に住みたいと思いますか	5	27	44	85	123	6
		1.7%	9.3%	15.2%	29.3%	42.4%	2.1%



Q21 あなたの、生活や健康への満足度を伺います。あなたは、この 2 週間のご自身の生活に満足していますか。

1	満足している	89	30.7%
2	やや満足している	113	39.0%
3	どちらでもない	50	17.2%
4	あまり満足していない	26	9.0%
5	満足していない	8	2.8%
	無回答	4	1.4%



Q22 あなたは、この2週間のご自身の健康状態に満足していますか。

1	満足している	90	30.9%
2	やや満足している	105	36.1%
3	どちらでもない	44	15.1%
4	あまり満足していない	39	13.4%
5	満足していない	9	3.1%
	無回答	4	1.4%

