

# 森林総合利用協議会資料 1

台帳番号：410211

【継続貸付に伴う更新契約】

## 賃貸借契約の内容

1 借地人	東京電力株式会社 山梨総支社	
2 所在地	北杜市白州町上教来石字釜無山650、2127番地	
3 当初貸付	昭和41年8月8日	
	(更新前)	(更新後)
4 貸付面積	9.9441ha	9.9441ha
5 貸付料	2,955,460円	2,955,460円
6 貸付期間	平成18年4月1日～ 平成28年3月31日	平成28年4月1日～ 平成38年3月31日
7 使用目的	電気事業用地（特別高圧線A、特別高圧線B）	電気事業用地（特別高圧線A、特別高圧線B）

### ・特別高圧線A区域、特別高圧線B区域について

「恩賜県有財産内電柱敷地等の取扱いについて」（平成6年6月20日付け県有第6-15号林務部長通知）及び「恩賜県有財産内特別高圧送電線路の取扱いに関する協定書」による。

#### ・特別高圧線A区域

鉄塔敷地及び電気設備に関する技術基準に定められた送電線と樹木との離隔距離を保持できない区域。ただし、樹高は現に生育する樹木にかかわらず、原則20mとする。

#### ・特別高圧線B区域

送電線の静止状態における最外側に左右2mの水平距離を加えた区域で、特別高圧線A以外の区域

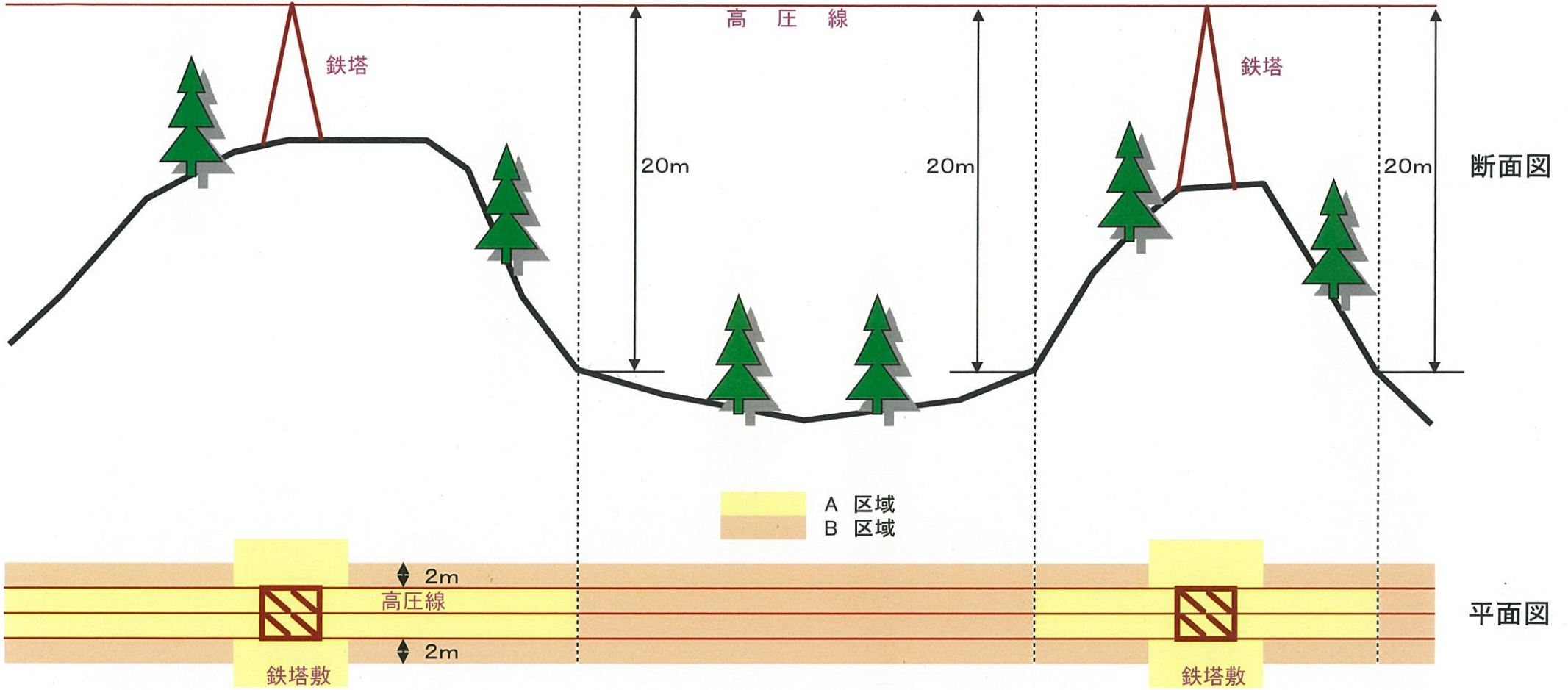
### 貸地使用目的別内訳表

使用目的	面積 (ha)	年間貸付料 (円)
電気事業用地 (特別高圧線 A)	7.2125	2,847,617
電気事業用地 (特別高圧線 B)	2.7316	107,843
合計	9.9441	2,955,460

### 貸付の経緯

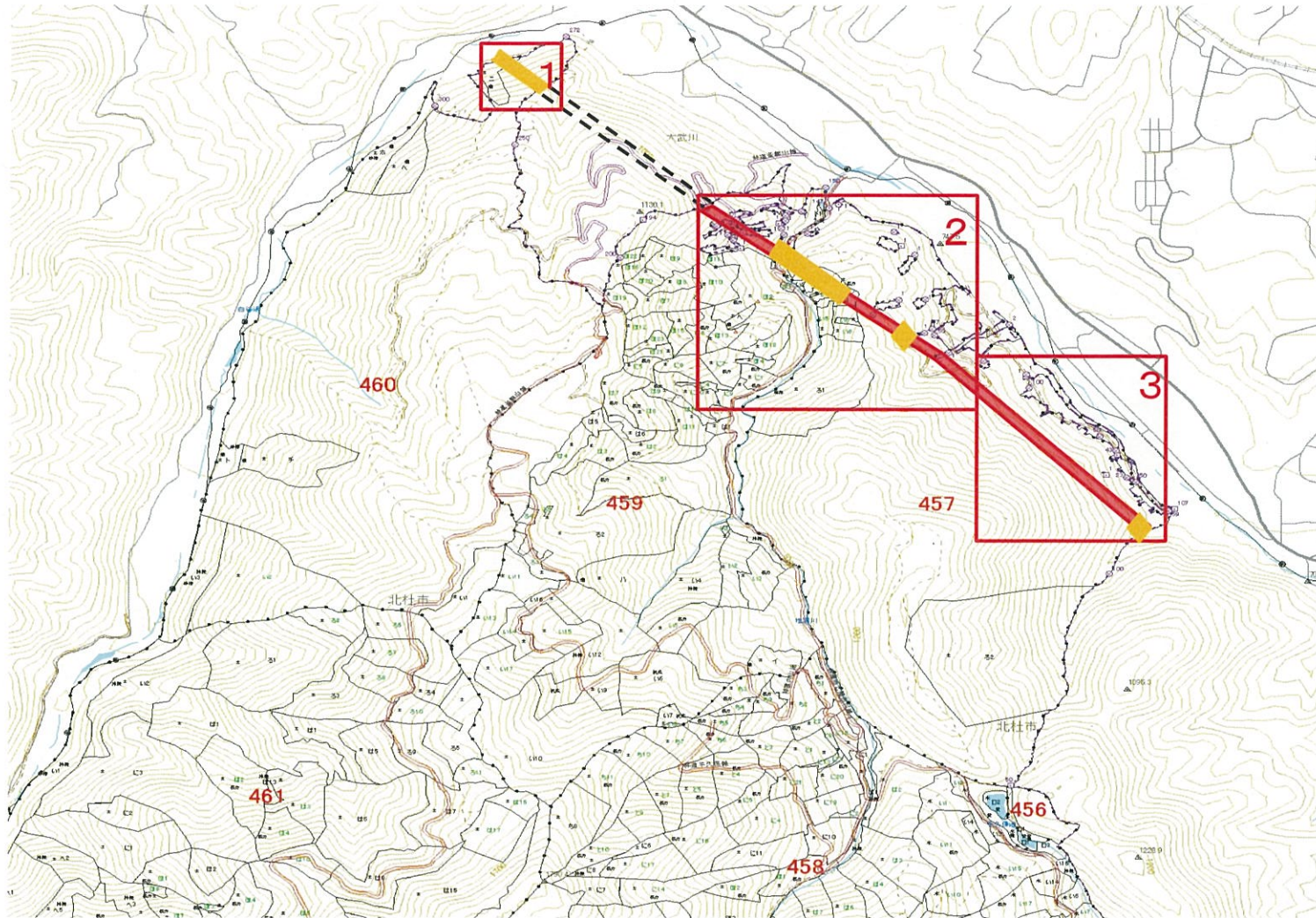
年月日	内容
昭和 41 年 8 月 8 日	電気事業用地として貸付契約 契約期間 昭和 41 年 4 月～昭和 51 年 3 月 送電線敷 3.6450ha
平成 8 年 7 月 10 日	面積変更 電気事業用地の区域整理に伴う面積追加及び現地精査に伴う面積変更 契約期間 平成 8 年 4 月 1 日～平成 18 年 3 月 31 日 送電線敷(A 区域) 7.2125ha (B 区域)2.7316ha (合計)9.9441ha
平成 18 年 3 月 31 日	期間満了に伴う更新契約 契約期間 平成 18 年 4 月 1 日～平成 28 年 3 月 31 日 送電線敷(A 区域) 7.2125ha (B 区域)2.7316ha (合計)9.9441ha
平成 27 年 12 月 18 日	更新契約のための申請書提出

# 特別高圧線A区域・B区域 模式図







電気事業用地 貸付箇所 位置図(特別高圧線 天竜東幹線)

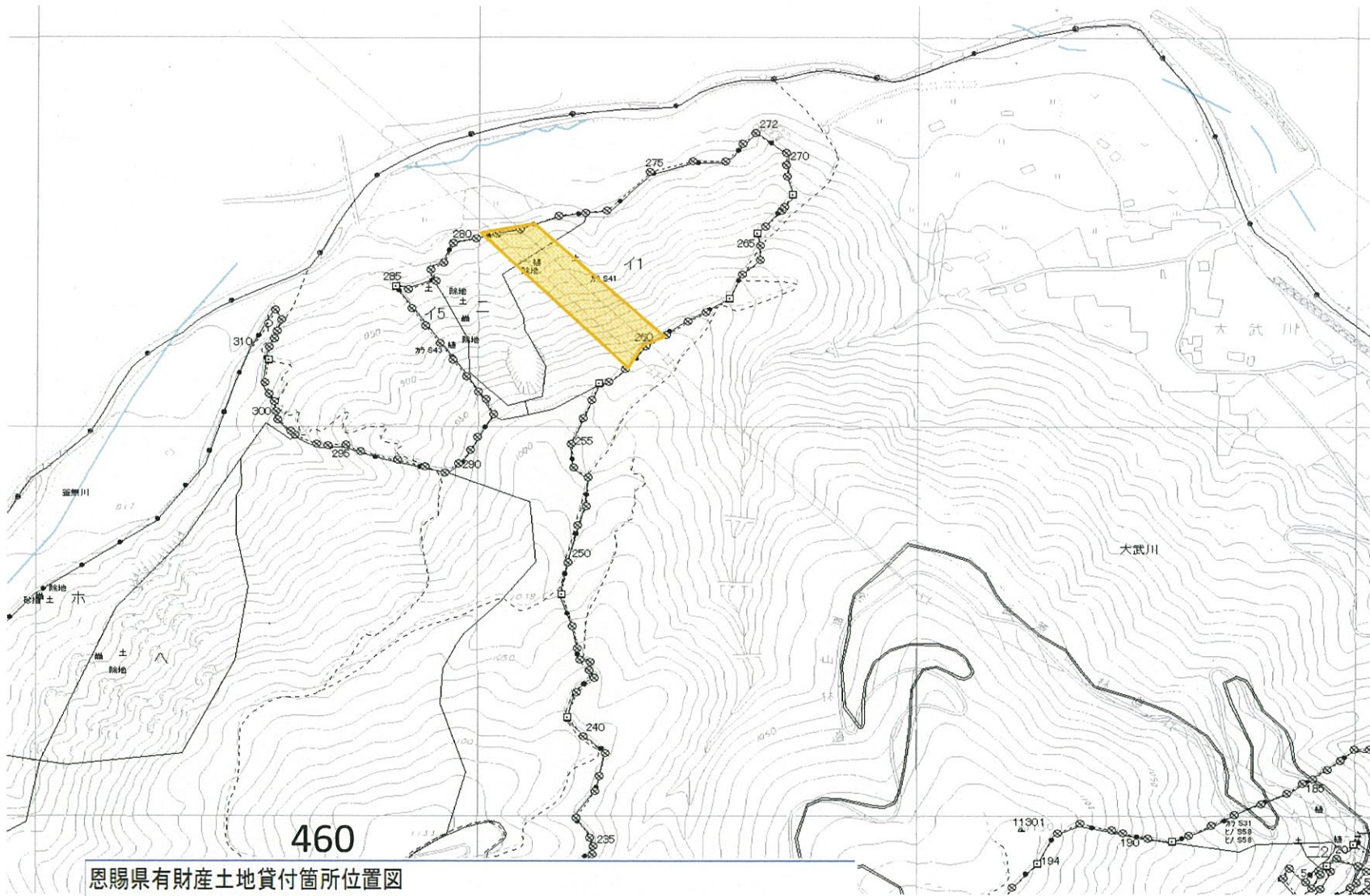


北杜市白州町上教来石字釜無山650  
 北杜市白州町上教来石字釜無山2127  
 恩賜県有財産第457林班イ3小班  
 恩賜県有財産第459林班二2小班  
 恩賜県有財産第460林班イ1小班 外

使用面積：A区域：7.2125ha  
 ：B区域：2.7316ha

凡 例	
	申請箇所(A区域)
	申請箇所(B区域)

S=1/20,000





1

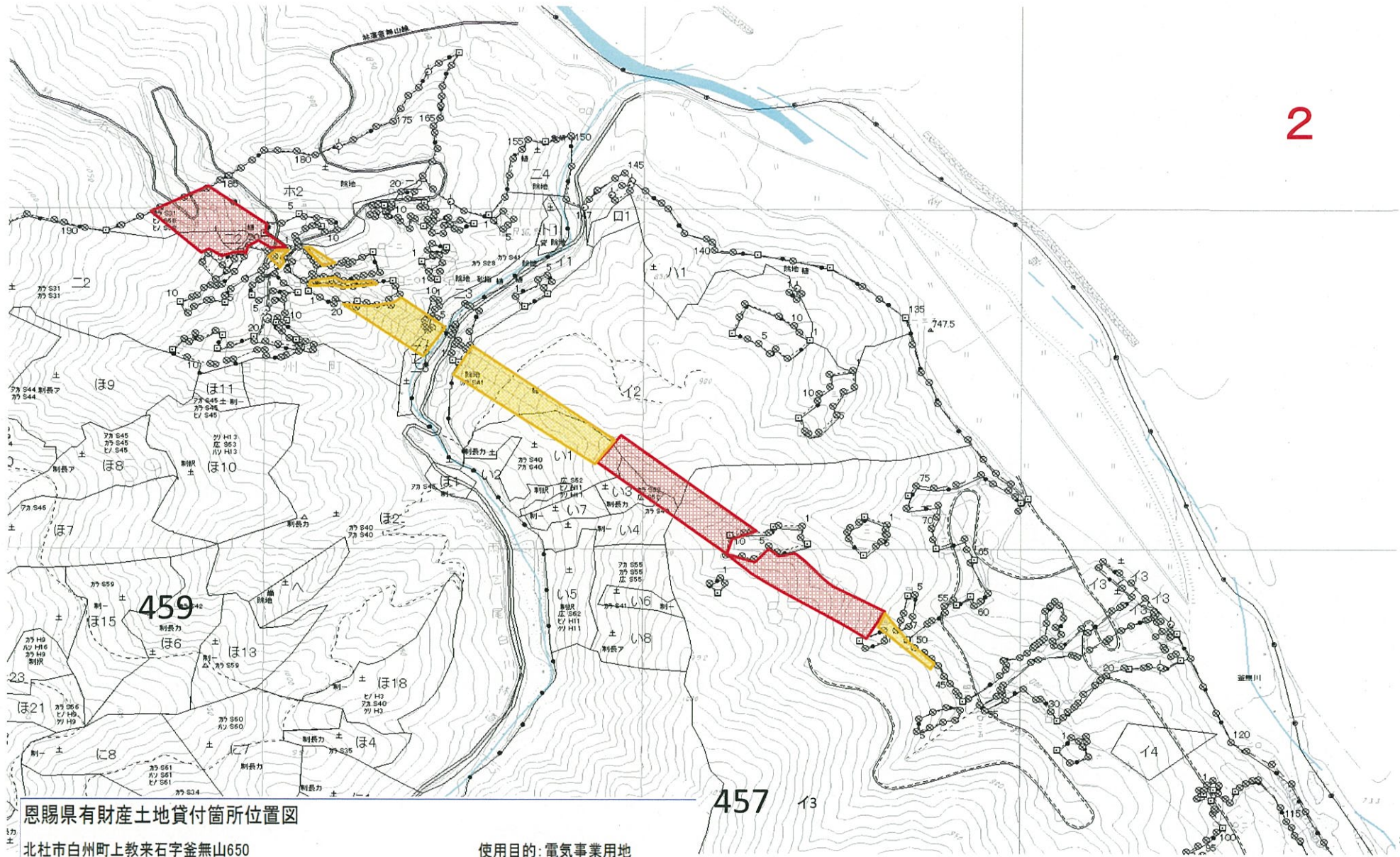
恩賜県有財産土地貸付箇所位置図

北杜市白州町上教来石字釜無山650  
 北杜市白州町上教来石字釜無山2127  
 恩賜県有財産第457林班13小班  
 恩賜県有財産第459林班二2小班  
 恩賜県有財産第460林班11小班 外

使用目的: 電気事業用地  
 使用面積: A区域: 7.2125ha  
 : B区域: 2.7316ha

S=1/5,000

凡 例	
	申請箇所(A区域)
	申請箇所(B区域)



恩賜県有財産土地貸付箇所位置図

北杜市白州町上教来石字釜無山650  
 北杜市白州町上教来石字釜無山2127  
 恩賜県有財産第457林班イ3小班  
 恩賜県有財産第459林班ニ2小班  
 恩賜県有財産第460林班イ1小班 外

使用目的: 電気事業用地  
 使用面積: A区域: 7.2125ha  
 : B区域: 2.7316ha

S=1/5,000

凡 例	
	申請箇所(A区域)
	申請箇所(B区域)





電気事業用地 貸付箇所 位置図(特別高圧線 天竜東幹線)

1-6

