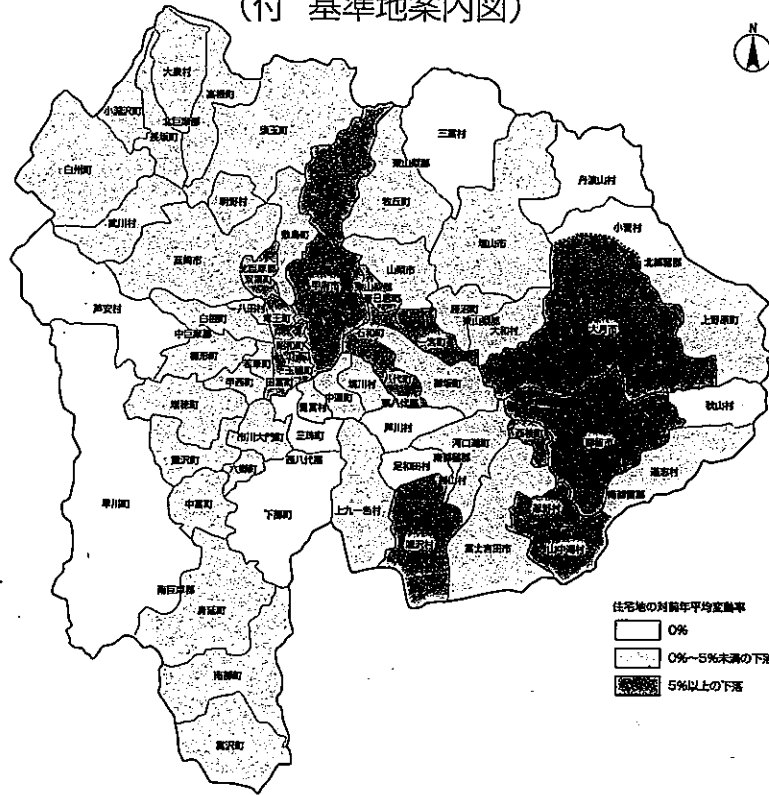


平成12年度 山梨県基準地価格

(付 基準地案内図)



山梨県

(1) 宅地及び宅地見込地

(1) 基準地番号	(2) 基準地の所在及び地番 「住居表示」	(3) 基準地の1平方メートル当たりの価格(円)	(4) 基準地の面積(m ²)	(5) 基準地の形状	(6) 基準地の利用の現況	(7) 基準地の周辺の土地の利用の現況	(8) 基準地の前面道路の状況	(9) 基準地についての水道、ガス供給施設及び下水道の整備の状況	(10) 基準地の他の交通の状況	(11) 基準地に係る都市計画法その他の制限で主要なもの
甲 府 市										
甲府(県) 1	甲府市千塚5丁目2918番12 「千塚5-13-11」	89,500	230	1.2:1	住宅W2	中規模一般住宅が建ち並ぶ閑静な住宅地域	南 4.3m 道路	水道 下水	甲府 4.5km	1 中専 (60.200)
2	緑が丘1丁目110番2 「緑が丘1-6-9」	114,000	388	1:1.5	住宅W2	中規模一般住宅が多い閑静な既成住宅地域	北 3.5m 市道	水道 下水	甲府 1.9km	1 中専 (60.200)
3	大里町字東耕地2579番2	93,200	196	1:1	住宅W2	中規模一般住宅が多い閑静な新興住宅地域	南 4m 道路	水道 下水	国母 2.8km	1 中専 (60.200)
4	古上条字泓30番3	101,000	248	1:1.2	住宅W2	中規模一般住宅が建ち並ぶ新興住宅地域	東 4.5m 道路	水道 下水	国母 1km	1 住居 (200)
5	上石田3丁目1272番4 「上石田3-2-14」	119,000	183	1:2	住宅W2	中規模の一般住宅が多い既存の住宅地域	南 4.8m 市道 背街道	水道 下水	甲府 2.7km	1 中専 (60.200)
6	貢川2丁目1150番2 「貢川2-13-10」	96,500	123	1:1.5	住宅W2	中規模一般住宅が多く、農地も見受けられる住宅地域	南西 4m 市道	水道	甲府 4.2km	1 中専 (60.200)
7	国母3丁目310番15 「国母3-5-5」	105,000	133	1:1.5	住宅S2	中規模の一般住宅を中心とする新興住宅地域	南 4m 市道	水道 下水	甲府 3.4km	1 住居 (200)
8	朝気1丁目214番4 「朝気1-12-11」	115,000	173	1:1	住宅W2	中規模一般住宅が多い既成住宅地域	東 4m 市道	水道 下水	善光寺 1.2km	2 住居 (200)
9	池田2丁目395番2 「池田2-8-20」	101,000	135	台形 1:1	住宅W2	一般住宅等の中に農地が混在する住宅地域	東 4.3m 市道	水道 下水	甲府 3.5km	1 中専 (60.200)
10	德行1丁目477番2 「德行1-15-21」	97,000	197	1:1.5	住宅W1	中規模一般住宅が多い県道背後の住宅地域	東 4m 私道	水道 下水	甲府 3.5km	1 住居 (200)

(1) 基準地番号	(2) 基準地の所在及び地番 「住居表示」	(3) 基準地の1平方メートル当たりの価格(円)	(4) 基準地の面積(m ²)	(5) 基準地の形状	(6) 基準地の利用の現況	(7) 基準地の周辺の土地の利用の現況	(8) 基準地の前面道路の状況	(9) 基準地についての水道、ガス供給施設及び下水道の整備の状況	(10) 基準地の他の交通の状況	(11) 基準地に係る都市計画法その他の制限で主要なもの
甲府(県) 11	山宮町字荒神窪3096番2	68,500	165	台形 1:1.2	住宅W1	一般住宅の中に空地等が見られる住宅地域	東 3.3m 道路	水道	甲府 5.5km	1 低専 (50.80)
* 12	屋形2丁目2409番4 「屋形2-2-8」	122,000	312	1:2	住宅W2	中規模の一般住宅が建ち並ぶ環境の良い住宅地域	北西 6.8m 市道	水道 下水	甲府 2.2km	1 低専 (60.100)
* 13	上石田2丁目820番1 「上石田2-22-15」	110,000	253	1:1.5	住宅W2	一般住宅、店舗併用住宅等が混在する県道背後の住宅地域	北西 3.5m 市道	水道 下水	甲府 2.2km	1 中専 (60.200)
14	岩窪町字大道西119番4	102,000	252	1.2:1	住宅W2	中規模一般住宅の中にアパート等の他空地も見られる閑静な住宅地域	北 4.8m 市道	水道 下水	甲府 2.7km	1 低専 (50.80)
15	上今井町字小瀬村境 477番5	98,500	222	台形 1.5:1	住宅W2	小規模の建売住宅が建ち並ぶ新興住宅地域	北東 4.7m 道路	水道 下水	甲斐住吉 2km	1 中専 (60.200)
16	羽黒町字三反田175番19	79,000	191	1.2:1	住宅W2	中規模一般住宅が多く見受けられる住宅地域	東 5m 道路	水道 下水	甲府 4.5km	1 低専 (50.80)
3-1	羽黒町天神前1114番外	43,500	1,027	ほぼ台形 1:1.5	田	周辺で宅地化が進んでいる熟成度中位の地域	北 1.5m 市道	水道	甲府 4.2km	1 低専 (50.80)
5-1	丸の内2丁目827番1外 「丸の内2-38-14」	147,000	260	1:1.2	店舗S2	小規模の小売店舗が建ち並ぶ既存の商業地域	西 8m 市道	水道 下水	甲府 800m	商業 準防 (400)
5-2	湯村2丁目1576番2外 「湯村2-6-20」	158,000	267	台形 1.2:1	店舗S2	中規模の小売店舗が建ち並ぶ県道沿いの商業地域	北 16m 県道 背街道	水道 下水	甲府 3km	商業 準防 (400)
5-3	伊勢3丁目1485番2外 「伊勢3-15-3」	140,000	341	1:2.5	店舗S2	低層の小売店舗が建ち並ぶ路線商業地域	東 7.7m 県道 南側道	水道 下水	甲斐住吉 570m	近 商 (200)
5-4	丸の内2丁目542番外 「丸の内2-30-2」	810,000	1,058 (73)	1:3	事務所 SRC10F 1B	中高層の事務所ビル等が建ち並ぶ中心的商業地域	東 36m 県道 南側道	水道 下水	甲府 600m	商業 防火 (600)
* 5-5	中央1丁目165番外 「中央1-2-10」	470,000	311	1:2	店舗兼 事業所 S3	小売店舗・飲食店等が建ち並ぶ中心的商業地域	西 15m 市道	水道 下水	甲府 850m	商業 防火 (600)

* 5-6	相生1丁目506番 「相生1-19-5」	323,000	373	台形 1:2	事務所 S 3	中規模の事務所ビル等 が建ち並ぶ商業地域	東 20m 国道	水 ガ 下	道 ス 水	甲府 1.3km	商業 準防 (400)
* 5-7	美咲1丁目332番2 「美咲1-8-7」	148,000	232	1:2	店舗兼 住宅 RC2	小売店舗、事務所等が 建ち並ぶ路線商業地域	北 16m 県道 東側道	水 ガ 下	道 ス 水	甲府 1.3km	近 商 (200)
5-8	朝日2丁目165番1外 「朝日2-17-12」	168,000	191	1:2.5	店 舗 RC3	中低層の小売店舗、飲 食店等が建ち並ぶ商業 地域	東 12m 県道	水 ガ 下	道 ス 水	甲府 650m	商業 準防 (400)
7-1	徳行3丁目1033番1外 「徳行3-9-29」	150,000	1,168	不整形 1:1.2	店 舗 S 1	自動車関連店舗、営業 所、住宅等が混在する 路線商業地域	北西24m 県道	水	道	甲府 3.9km	準 工 (200)
7-2	城東5丁目290番外 「城東5-16-28」	88,000	959	1:1.5	事務所 S 2	小規模の工場、事業所と一 般住宅、マンション等が混 在する住宅地域	北 6.5m 市道 東側道	水 ガ 下	道 ス 水	甲府 2.4km	準 工 (200)
9-1	宮原町字外河原608番1外	47,200	21,655	1:1.2	工 場	大規模工場が建ち並ぶ 街区整然とした工業 地域	西 12m 市道 背面道	水 下	道 水	国母 1.8km	工 専 (60.200)
10-1	向町字上中道445番1外	75,500	323	1:2	住 宅 W 2	農家住宅が建ち並ぶ市 街地に近い住宅地域	西 5m 市道	水	道	酒折 2.4km	調 区
10-2	家原町中島498番1	69,000	591	1.5:1	住 宅 W 2	農家住宅が建ち並ぶ古 くからの住宅地域	南東3m 市道	水	道	甲府 3.8km	調 区
10-3	上今井町字下側2321番1外	68,000	1,028	台形 1:2.5	住 宅 W 2	農家住宅を中心とする 住宅地域	東 4m 市道 背面道	水	道	甲斐住吉 2.8km	調 区

富士吉田市

富士吉田 (県)1	富士吉田市上吉田3丁目813 番11「上吉田3-6-3」	96,500	330	1:1	住 宅 W 1	中規模一般住宅が多い 中心街に近い住宅地域	南東5.5m 市道 南西側道	水 ガ 下	道 ス 水	富士吉田 700m	㊦ 1 住居 (200)
2	下吉田字竹ノ花2878番1	80,500	354	1:1	住 宅 W 2	中規模一般住宅、工場 併用住宅の混在する住 宅地域	南 6m 市道 西側道	水 ガ 下	道 ス 水	下吉田 1.3km	㊦ 1 住居 (200)
3	下吉田字新田6108番3	73,700	197	台形 1:1	住 宅 W 2	中規模一般住宅が多い 新興住宅地域	北東4m 市道	水 ガ	道 ス	寿 250m	㊦ 1 中専 (60.200)
4	新西原2丁目1127番6 「新西原2-25-9」	99,500	241	1:2.5	住 宅 W 2	中規模一般住宅が多い 環境の良い住宅地域	南東6m 市道	水 下	道 水	富士吉田 1.2km	㊦ 2 低専 (50.100)

(1) 基準地 番号	(2) 基準地の所在及び 「住居表示」	(3) 基準地の 1平方メ ートル当 たりの価 格(円)	(4) 基準地の 地積 (㎡)	(5) 基準地の 形状	(6) 基準地 利用 の現況	(7) 基準地の周辺 土地の利用の現況	(8) 基準地の 前面道路 の状況	(9) 基準地につ いての水 道、ガス 供給施設 及び下水 道の整備 の状況	(10) 基準地の鉄 道その他 主要な交 通の接続 の状況	(11) 基準地に係 る都市計 画法その 他法令の 制限で主 要なもの	
富士吉田 (県)5	松山4丁目733番2 「松山4-9-7」	99,000	191	1:1.2	住 宅 RC2	中規模一般住宅が多い 中心街に近い住宅地域	南東5.5m 市道	水 ガ	道 ス	富士吉田 500m	㊦ 1 住居 (200)
6	上吉田字古吉田918番6	93,500	180	1:1.5	住 宅 W 2	中規模一般住宅が多い 農地も介在する住宅地 域	南東4m 市道	水	道	富士吉田 1.3km	㊦ 1 中専 (60.200)
7	大明見字新屋敷34番	57,600	476	1:1.2	住 宅 W 2	中規模農家住宅が建ち 並ぶ古くからの住宅地 域	南西3m 市道 背面道	水 ガ	道 ス	下吉田 2.3km	㊦ 1 住居 (200)
8	上暮地3丁目1760番1外 「上暮地3-5-25」	60,500	540	1:1.5	住 宅 W 1	やや規模の大きい農家住 宅、小規模工場等が多い 古くからの住宅地域	北東5m 市道	水	道	寿 800m	㊦
3-1	上吉田字熊穴4501番4	43,500	421	1:2.5	山 林	周辺が宅地化されつつ ある山林を中心とする 地域	南西2.2m 市道 未舗装			富士吉田 2.2km	㊦ 1 低専 (40.60)
5-1	上吉田2丁目360番1外 「上吉田2-6-3」	158,000	386	1:1.5	事務所 RC2	中規模中低層の店舗事 務所が建ち並ぶ中心街 に近い商業地域	南東11m 国道	水 ガ 下	道 ス 水	富士吉田 200m	㊦商業 準防 (400)
5-2	下吉田字一本杉367番	122,000	277	1:1.5	店 舗 W 2	中小規模の小売店舗が 建ち並ぶ近隣型の商業 地域	南 8.4m 県道 西側道	水 ガ 下	道 ス 水	下吉田 600m	㊦商業 準防 (400)
7-1	下吉田字下丸尾4018番5外	44,500	16,614	1:1	工 場	中小工場、一般住宅の ほか農地も介在する工 業地域	西 4.5m 市道 背面道	水	道	霞池温泉前 1km	㊦ 準工 (200)

塩 山 市

塩山(県) 1	塩山市上井尻字金山899番2	55,600	370	1:1.5	住 宅 W 2	農家住宅、農地が混在 する住宅地域	東 4m 市道	水	道	塩山 2km	㊦
2	上於曾字町屋1314番2外	68,600	375	1:2	住 宅 W 2	中規模一般住宅が多い 住宅地域	西 5.8m 市道	水	道	塩山 800m	㊦ 1 中専 (60.200)
3	下塩後字境内添617番2	49,500	389	台形 1.2:1	住 宅 W 2	農家住宅が建ち並ぶ住 宅地域	南 2.8m 市道 東側道	水 下	道 水	塩山 2km	㊦

4	上於曾字細田708番2	73,300	206	1:1	住宅W2	中小規模一般住宅の多い既成の住宅地域	北3.2m市道	下水道	塩山1.1km	㊦ 2 中専 (60.200)
5	下於曾字受地448番外	55,700	1,223	台形 1:1.2	住宅W2	中規模農家住宅、一般住宅等が混在する住宅地域	南4m市道	水道	塩山1.1km	㊦ 1 低専 (50.80)
6	熊野字横井575番2	61,300	220	台形 1:1.2	住宅W2	小規模建売住宅が多い新興住宅地域	北西5m市道	水道	塩山2.3km	㊦
5-1	上於曾字町屋1155番3	112,000	116	1:2	店舗兼住宅 S2	中規模の小売店舗が建ち並ぶ商業地域	東7m国道	下水道	塩山700m	㊦ 近商 (200)
9-1	熊野字角田666番1外	22,700	26,479	1:6	工場	工場、農地、住宅が混在する内陸型工業地域	南5m市道 四方路	水道	塩山1.5km	㊦

都 留 市

都留(県) 1	都留市十日市場 字市部1435番1	66,200	291	台形 1:2	住宅W2	中小規模の一般住宅が多い旧来からの住宅地域	南3.3m市道	水道	十日市場220m	㊦ 1 住居 (200)
2	法能字宮代1157番	57,500	357	不整形 1.5:1	住宅W2	一般住宅と農家住宅が混在する住宅地域	北4m市道	水道	赤坂2.1km	㊦ 1 住居 (200)
3	古川渡字横田568番	68,300	403	台形 1.2:1	住宅W1	一般住宅のほかに農家住宅が見られる住宅地域	南西3.5m市道 北西側道	水道	禾生320m	㊦ 1 住居 (200)
4	上谷6丁目1072番1 「上谷6-12-5」	98,700	168	1.2:1	住宅W2	中規模一般住宅、アパート等が混在する地域	北東4.8m市道	水道	谷村町1km	㊦ 1 住居 (200)
5	田原1丁目421番外 「田原1-14-11」	77,200	267	1:1.5	住宅W2	一般住宅のほかに、アパートが見られる住宅地域	南4m市道	水道	谷村町850m	㊦ 1 住居 (200)
6	田野倉字桃園520番7	74,600	188	1:1.5	住宅S2	中小規模の一般住宅のほか農地も多く見られる住宅地域	北西4.5m市道	水道	田野倉620m	㊦
5-1	上谷2丁目170番5外 「上谷2-2-22」	124,000	402	1.5:1	店舗 S2	中小規模の店舗、低層事務所等が混在する既成の商業地域	北東7.7m市道	水道	谷村町250m	㊦ 商業 準防 (400)
7-1	小野字宮地226番1	31,200	15,397	台形 1:1	工場	中小規模工場が多い果道背後の工業地域	南6m市道 西側道	水道	谷村町1.6km	㊦ 準工 (200)

(1) 基準地番号	(2) 基準地の所在及び「住居表示」	(3) 基準地の1平方メートル当たりの価格(円)	(4) 基準地の地積(m ²)	(5) 基準地の形状	(6) 基準地の利用の現況	(7) 基準地の周辺の土地の利用の現況	(8) 基準地の前面道路の状況	(9) 基準地についての水道、ガス供給施設及び下水道の整備の状況	(10) 基準地の他の主要な交通施設との接続の状況	(11) 基準地に係る都市計画法その他の法令の制限で主要なもの
山 梨 市										
山梨(県) 1	山梨市七日市場 字金山641番1	47,800	460	1:2	住宅W2	中規模農家住宅の中に一般住宅も見られる住宅地域	東4m市道	水道	東山梨1.3km	㊦
2	上神内川字神戸904番1	58,700	273	1:1.5	住宅W2	一般住宅と農家住宅が混在する利便性の良い既存の住宅地域	西4.3m市道 南側道	下水道	山梨市920m	㊦ 1 中専 (60.200)
3	北字神楽田970番1	33,600	813	1:2	住宅W2	農家住宅が建ち並ぶ郊外の古くからの住宅地域	西3.7m市道	水道	東山梨2.2km	㊦
4	下神内川字大番匠35番5	64,200	496	1.5:1	住宅W2	中規模一般住宅が多い旧来からの住宅地域	北5m市道	下水道	山梨市660m	㊦ 1 中専 (60.200)
5	歌田字樋口255番1	48,400	262	台形 1:1.5	住宅W2	一般住宅、農家住宅のほか農地も多く見られる住宅地域	東3.1m市道	水道	山梨市3.6km	㊦
3-1	小原東字東二本木1113番外	34,200	1,601	1:1.5	畑	農地の中に一般住宅等が見られる地域	南2.5m市道	水道	東山梨1km	㊦ 1 低専 (50.80)
5-1	小原西字八王子742番4	96,500	369	1:2	店舗兼住宅 S2	小規模な小売店舗が建ち並ぶ古くからの果道沿いの商業地域	南西6.7m県道	下水道	東山梨1.1km	㊦ 近商 (200)
9-1	上石森字塚越1386番外	37,300	11,046	不整形 1:1.2	工場	中小規模の工場のほかに住宅も見られる工業地域	南西7.7m市道 三方路	水道	山梨市2km	㊦
大 月 市										
大月(県) 1	大月市七保町下和田 字桑久保952番3外	70,200	193	台形 1:1.2	住宅S2	一般住宅の中に空地等が見られる住宅地域	南西4m私道 背面道	水道	猿橋1.4km	㊦ 1 低専 (50.80)
2	御太刀1丁目字飛地1762番1 「御太刀1-5-39」	114,000	165	台形 1:1.2	住宅W2	一般住宅、アパート等が混在する住宅地域	北西6m市道	水道	大月600m	㊦ 1 住居 (200)

3	猿橋町伊良原64番	72,200	459	台形 1:1	住宅 W2	一般住宅、アパート等 が混在する住宅地域	南6m 県道 東側道	水道	猿橋 1.4km	㊤
4	富浜町鳥沢字南堀ノ内 3273番7	68,800	105	台形 1:1	住宅 W2	一般住宅の中に空地等 が見られる住宅地域	南3.4m 市道	水道	鳥沢 1.4km	㊤
5	初狩町下初狩字下宿238番	59,700	166	1:2	住宅 W2	国道背後の一般住宅と 農家住宅等が混在する 住宅地域	北4.3m 市道	水道	初狩 500m	都計外
6	大月町花咲字堂地1287番40	93,900	179	1:1.2	住宅 W2	中規模一般住宅が多い 区画整然とした住宅地 域	北東4m 市道	水道	大月 1.3km	㊤ 1 住居 (200)
5-1	猿橋町猿橋字大西184番7	121,000	210	1:1	店舗兼 住宅 W2	小売店舗が多い国道沿 いの商業地域	北8m 国道	水道	猿橋 1.1km	㊤ 近商 (200)
9-1	笹子町吉久保字西原18番1外	37,400	9,233	2.5:1	工場	中小規模工場、住宅等 が混在する工業地域	北11m 国道	水道	笹子 260m	都計外

斐 崎 市

1	斐崎市藤井町北下条 字殿田1780番2	56,500	335	1:1.2	住宅 W2	一般住宅の中に空地等 が見られる新興住宅地 域	西4m 市道	水道	斐崎 1.9km	㊤ 1 中専 (60,200)
2	大草町下条中割 字丸林161番2	48,800	467	1:1.2	住宅 W2	農地もまだ多く介在し ている新興住宅地域	西4.5m 市道	水道	斐崎 4.3km	㊤
3	富士見2丁目1600番1外 「富士見2-8-8」	80,500	316	1:1.2	住宅 W2	中規模一般住宅が多い 既成住宅地域	北東4m 市道	水道 下水	斐崎 300m	㊤ 1 住居 (200)
4	穂坂町三ツ沢字新前2572番	28,100	682	1.2:1	住宅 W2	農家住宅が建ち並ぶ古 くからの住宅地域	西4m 市道	水道	斐崎 5.1km	都計外
5	富士見ヶ丘1丁目309番1 「富士見ヶ丘1-8-3」	50,400	272	1:1.2	住宅 W1	既存住宅と新興住宅が 混在する住宅地域	南東4.5m 市道 南西側道	水道 下水	斐崎 1.2km	㊤ 1 住居 (200)
3-1	藤井町北下条字上横屋 462番1外	30,700	1,524	1.2:1	畑	農地の中に一般住宅が 見られる地域	北東4m 道路		斐崎 2km	㊤ 1 中専 (60,200)
5-1	本町1丁目2072番1外 「本町1-1-14」	119,000	494	1:3	店 舗 W2	小売店舗の中に停車場 等が混在する路線商業 地域	南西16m 県道	水道 下水	斐崎 600m	㊤近商 準防 (200)

(1) 基準地 番号	(2) 基準地の所在及び 「住居表示」	(3) 基準地の 1平方メ ートル当 たりの価 格(円)	(4) 基準地の 地積 (㎡)	(5) 基準地の 形状	(6) 基準地 の利用 の現況	(7) 基準地の周辺 の土地の 利用の現況	(8) 基準地の 前面道路 の状況	(9) 基準地につ いての水道、ガ ス供給施設及 び下水道の整 備の状況	(10) 基準地の鉄 道その他の 主要な交通 施設の接 近の状況	(11) 基準地に係 る都市計 画法その他 法令の制限 で主要な もの
9-1	竜岡町下条南割 字西原596番5外	29,400	8,581	台形 1:1	工場	中規模工場の多い新興 工業団地	北西8m 市道 西側道	水道	斐崎 5.6km	㊤
東 山 梨 郡										
春日居 (県)1	東山梨郡春日居町国府 字大中寺165番11	74,000	234	台形 1:1.5	住宅 W2	中規模の農家住宅、一 般住宅等が混在する住 宅地域	南3.6m 町道 東側道	水道 下水	春日居町 1.8km	㊤
2	加茂字梅ノ木田107番	65,000	358	1.2:1	住宅 W2	役場等の公共施設に近 い一般住宅、農家住宅 等が混在する住宅地域	南6.3m 町道	水道 下水	春日居町 800m	㊤
3	鎮目字宮前1539番4	54,000	369	2:1	住宅 S2	果樹畑等が多く介在す る農家住宅を中心とし た住宅地域	北東3.5m 町道	水道	石和温泉 1.3km	㊤
5-1	熊野堂字藤木沢242番1	97,000	1,069	台形 1:1.5	金融機 関 S2	店舗、事業所、農家住 宅等が混在する路線商 業地域	北西9m 国道	水道 下水	春日居町 1.1km	㊤
牧丘(県) 1	牧丘町窪平字替地193番1	28,800	243	不整形 1.5:1	住宅 W2	一般住宅、農家住宅が 混在する住宅地域	西7m 町道	水道 下水	塩山 4.3km	都計外
2	西保下字法喰庵1347番2	15,500	319	1:1.2	住宅 W2	県道沿いの農家住宅地 域	南6m 県道	水道	塩山 7.8km	都計外
5-1	窪平字西仲田69番	45,500	447	台形 1:1.2	医 院 RC2	官公庁、病院、店舗等 が混在する商業地域	東8m 国道 南側道	水道 下水	塩山 4.7km	都計外
三富(県) 1	三富村下釜口 字中道下306番1	13,400	827	1.5:1	住宅 W2	国道沿いに一般住宅、 農家住宅が混在する住 宅地域	東8m 国道	水道	塩山 11km	都計外
2	川浦字上広瀬1819番147	8,850	350	不整形 2:1	民 宿 W2	民宿、一般住宅、農家 住宅が混在する住宅地 域	西4.5m 村道	水道	塩山 16km	都計外
勝沼(県) 1	勝沼町勝沼字筋違1417番1外	46,900	404	台形 1.2:1	住宅 W2	一般住宅と農家住宅が 混在する住宅地域	西5m 町道 南東側道	水道	勝沼ぶどう 郷 1.8km	㊤

2	休息字雁林1878番10	45,600	296	1:2	住宅 W 2	農地も多く残る既存住宅と新興住宅が混在する住宅地域	南 4m 町道	水道	勝沼ぶどう郷 2.8km	◎
3	麓山字上中居467番1	27,200	564	1:1	住宅 W 1	農家住宅が建ち並ぶ古くからの住宅地域	南 4.5m 町道	水道	勝沼ぶどう郷 1.3km	◎
5-1	勝沼字富町3023番3外	72,500	100	1:1.5	店舗兼 住宅 SRC3	小売店舗、事業所が建ち並ぶ路線商業地域	北 7.6m 県道	水道 下水	勝沼ぶどう郷 2.8km	◎
9-1	綿塚字大正550番1外	27,900	9,628	台形 1:3	工場	農村地域に導入された小規模工場が所在する工業地域	南 5m 町道 三方路	水道 下水	山梨市 2.5km	◎
大和(県) 1	大和村初鹿野 字瀬々久保平1812番1	23,000	387	1.5:1	住宅 W 2	一般住宅が多い国道背後の既存の住宅地域	西 2.5m 村道	水道	甲斐大和 350m	都計外
2	日影字居村73番	13,000	401	不整形 1:1.2	住宅 W 2	農家住宅の中に空地等が見られる住宅地域	北西 6m 県道 背面道	水道	甲斐大和 1.9km	都計外
3	田野字村平485番	8,850	240	1:1.5	住宅 W 2	小規模の農家住宅が多い県道背後の住宅地域	南西 2.5m 村道	水道	甲斐大和 2km	都計外
東 八 代 郡										
石和(県) 1	東八代郡石和町松本 字塚越222番90	91,000	184	1:1.2	住宅 W 2	中規模一般住宅が多く駅に近い一般住宅地域	東 6m 町道	水道	石和温泉 280m	◎ 2 住居 (200)
2	唐柏字池田43番 4	59,000	186	1:2	住宅 W 2	中規模一般住宅のほか農地も多く介在する新興住宅地域	南 4m 町道	水道	石和温泉 3.2km	◎
3	山崎字後田10番 2	73,000	275	1:1.5	住宅 W 2	中規模一般住宅のほか農地も介在する住宅地域	東 6m 私道	水道	石和温泉 900m	◎ 1 住居 (200)
4	上平井字井上10番24	53,000	242	1:1.5	住宅 W 2	中規模一般住宅、農家住宅のほか農地も介在する住宅地域	東 4m 町道	水道	石和温泉 3.5km	◎
3-1	唐柏字池田542番 1	34,000	487	1.5:1	畑	農地の中に一般住宅等が見られ宅地化が進んでいる地域	東 4.5m 町道	水道	石和温泉 3.8km	◎
5-1	市部字上屋敷526番3	140,000	211	1:1	店舗兼 住宅 S 3	小規模店舗、事業所、駐車場等が混在する商業地域	東 12m 県道	水道 下水	石和温泉 650m	◎ 近商 (300)

(1) 基準地 番号	(2) 基準地の所在及び 地番 「住居表示」	(3) 基準地の 1平方メートル当 たりの価格 (円)	(4) 基準地 の面積 (㎡)	(5) 基準地 の形状	(6) 基準地 の利用 の現況	(7) 基準地 の周辺 の土地 の利用 の現況	(8) 基準地 の前面 道路 の状況	(9) 基準地 についての 水道、ガ ス供給設 施及び下 水道の整 備の状況	(10) 基準地 の鉄道 その他の 主要な交 通施設の 状況	(11) 基準地 に係る都 市計画法 その他法 令の制限 で主要な もの
石和(県) 5-2	川中島字宮ノ東409番 2外	115,000	2,471	1.5:1	旅館 RC3	中層のホテル、旅館が建ち並ぶ温泉街の商業地域	北 6.5m 町道 三方路	水道 下水	石和温泉 1.5km	◎ 商業 (400)
御坂(県) 1	御坂町栗合字御幣269番 2	51,700	355	1.2:1	住宅 W 2	農地も多く残る一般住宅と農家住宅が混在する住宅地域	西 4m 町道	水道 下水	石和温泉 5.5km	◎
2	上黒駒字御馬休所2954番	20,100	856	1:1.2	住宅 S 2	農家住宅、一般住宅が散在する住宅地域	南西 3.5m 町道 南東側道	水道	石和温泉 11km	◎
3	尾山字北町340番 2	41,000	663	1:2	住宅 W 2	丘陵地に広がる果樹畑の中に農家住宅が建ち並ぶ住宅地域	南 4m 町道	水道	石和温泉 6.7km	◎
5-1	栗合字梨ノ木94番1外	88,000	664	1.2:1	金融機 関 S 2	店舗、事業所等が建ち並ぶ商業地域	南 8m 国道	水道 下水	石和温泉 4.7km	◎
9-1	二之宮字土取920番 1	33,500	14,917	不整形 1:4.2	工場	農村地域に導入された小規模の工場地域	南西 5.5m 県道 三方路	水道	石和温泉 3.7km	◎
一宮(県) 1	一宮町末木字車地蔵436番	44,500	722	1:1.2	住宅 W 2	一般住宅、農家住宅の混在する住宅地域	南 3.5m 町道	水道	山梨市 6.2km	◎
2	北都塚字八ノ坪211番 2	41,800	622	1:1.2	住宅 W 2	周囲に果樹畑が多い農家住宅を中心とする住宅地域	東 4.5m 町道	水道 下水	山梨市 4.5km	◎
3	田中字東田449番 1	47,800	864	1.2:1	住宅 W 2	果樹畑が広がる中に建ち並ぶ農家住宅地域	南 4.5m 町道 西側道	水道 下水	山梨市 4.3km	◎
5-1	末木字車地蔵497番 1外	75,500	1,778	2.5:1	店 舗 S 1	国道沿いのブドウ直売店等が建ち並ぶ路線商業地域	南 27m 国道 背面道	水道	石和温泉 6km	◎
9-1	塩田字大久保1643番 1外	34,600	10,917	不整形 2.5:1	工場	周囲には一般住宅も見られる金川沿いの中小工場が混在する工場地域	北東 7m 町道	水道	石和温泉 6.8km	◎
八代(県) 1	八代町南字波田2874番 7	56,000	218	1:1.5	住宅 W 2	周辺に農地が多い新興住宅地域	東 6m 町道	水道 下水	石和温泉 4.9km	◎

2	高家字村中444番1	39,000	709	1.5:1	住宅 W2	中規模の農家住宅が多い農家住宅地域	南西6m 町道	水道	石和温泉 6.3km	㊦
3	北字竹之内1607番1	49,000	530	台形 1.2:1	住宅 W2	一般住宅、農家住宅が混在する住宅地域	西5m 町道	水道	石和温泉 4.9km	㊦
5-1	南字二子塚566番7	71,000	426	1:1.5	店舗兼 住宅 S3	小売店舗、事業所が建ち並ぶ路線商業地域	北東12m 県道	水道 下水	石和温泉 5.3km	㊦
境川(県) 1	境川村藤窪字水口547番	35,000	664	台形 1:1.5	住宅 W2	農家住宅が建ち並ぶ古くからの県道沿いの住宅地域	南西5m 県道	水道	南甲府 10.3km	㊦
2	小山字中村687番3	41,300	355	1:2	住宅 W2	農家住宅の中に一般住宅等が見られる住宅地域	南西4m 村道	水道	南甲府 8.5km	㊦
3	寺尾字上寺尾3177番	39,000	636	台形 1:1.5	住宅 W2	農家住宅が建ち並ぶ古くからの住宅地域	西4m 村道 南側道	水道	南甲府 7.8km	㊦
中道(県) 1	中道町右左口芝原3210番1	29,700	654	台形 1:2	住宅 S2	古くからの農家住宅が多い住宅地域	西4.6m 町道 北側道	水道	甲斐住吉 8.1km	㊦
2	下曾根居屋敷168番	50,000	365	1:1.2	住宅 W2	古くからの農家住宅が多い住宅地域	南4.8m 町道	水道	甲斐住吉 5.1km	㊦
3	上曾根城ノ越2248番	45,300	255	1:2	住宅 W2	古くからの農家住宅の中に一般住宅が混在する住宅地域	南4.5m 町道	水道 下水	甲斐住吉 5km	㊦
9-1	下曾根花立2757番1外	37,500	12,072	台形 1.2:1	工場	農地の中に中小規模の工場が所在する新興の工業地域	南東6m 町道 北東側道	水道 下水	甲斐住吉 5.4km	㊦
芦川(県) 1	芦川村上芦川 字間名板久保623番	4,500	208	2:1	住宅 W2	山村の色彩が強い在来の農家住宅地域	北1.9m 私道	水道	石和温泉 22km	都計外
2	中芦川字村中602番	5,400	396	台形 1.2:1	住宅 W2	役場に近接の在来の農家住宅地域	西2m 村道	水道	石和温泉 24km	都計外
豊富(県) 1	豊富村大鳥居字東原3680番2	39,700	450	台形 1.2:1	住宅 W2	中規模住宅が多い村の中心に位置する住宅地域	南東3m 村道	水道	東花輪 4.3km	㊦
2	浅利村ノ内3069番	36,600	1,104	不整形 1:1.2	住宅 W2	中規模農家住宅が多い在来の農家住宅地域	南3.5m 村道 東側道	水道	東花輪 2.8km	㊦

(1) 基準地 番号	(2) 基準地の所在及び 「住居表示」	(3) 基準地の 1平方メ ートル当 たりの価 格(円)	(4) 基準地 の地積 (㎡)	(5) 基準地の 形状	(6) 基準地 の利用 の現況	(7) 基準地の周辺 の土地の利用の現況	(8) 基準地の 前面道路 の状況	(9) 基準地につ いての水道、ガ ス供給施設及 び下水道の整 備の状況	(10) 基準地の鉄 道その他の通 交の接続 の状況	(11) 基準地に係る都 市計画法その 他法令の制限で主 要なもの
西 八 代 郡										
上九一色 (県)1	西八代郡上九一色村本栖 字川原坂197番外	27,300	369	不整形 1:3	住宅 W2	国道沿いに一般住宅、 民が混在する地域	東11.4m 国道 三方路	水道 下水	河口湖 17.5km	都計外
2	富士ヶ嶺2番1104	16,300	675	1:1	別荘 W2	富士山の眺望が優れる 中規模別荘が点在する 高原型別荘地域	南東6m 私道	水道	河口湖 19.7km	都計外
三珠(県) 1	三珠町上野字川浦172番29外	38,500	350	1:2	住宅 W1	農地も残る中に一般住 宅、農家住宅が混在す る住宅地域	南西4m 町道	水道 下水	芦川 300m	㊦
2	上野字峠沢2548番3外	34,500	271	台形 1:1.2	住宅 W2	農地も残る中に農家住 宅、一般住宅が見られ る住宅地域	北東4m 道路	水道	甲斐上野 300m	㊦
3	大塚字西村4377番外	19,000	512	1.2:1	住宅 W2	大規模の農家住宅が建 ち並ぶ山沿いの古くか らの住宅地域	北西3m 町道	水道	甲斐上野 1.9km	㊦
市川大門 (県)1	市川大門町字北河原 2766番2の一部	65,000	160	台形 1:2	住宅 W2	一般住宅の中に事業所 等が混在する住宅地域	南東2m 町道	水道 下水	市川本町 500m	㊦ 1 住居 (200)
2	新町西1915番1	61,500	331	1:2.5	住宅 W2	農地も残る中に既成の 住宅のほか新興の住宅 も見られる住宅地域	北東5m 町道	水道	市川本町 1.1km	㊦ 1 住居 (200)
3	羽場5736番1	50,500	333	台形 1:1.2	住宅 W2	周辺に空地も残る中規 模一般住宅を中心とす る住宅地域	東3.5m 町道	水道	市川本町 300m	㊦ 1 中専 (60,200)
5-1	1225番1	83,000	212	1:4	店舗兼 住宅 S3	小売店舗が建ち並ぶ商 業地域	南7m 町道	水道 下水	市川本町 200m	㊦ 商業 (400)
7-1	字西条1562番9	60,000	363	1:1.2	住宅 W2	中小規模工場、一般住 宅等の混在する地域	北西4m 町道	水道 下水	市川大門 850m	㊦ 準工 (200)
六郷(県) 1	六郷町岩間字西町2184番2	36,400	134	1:1.5	住宅 W2	中規模一般住宅が多い 県道背後の住宅地域	南3.8m 町道	水道 下水	甲斐岩間 400m	都計外

2	宮原宇迎田1250番	14,500	465	台形 1.2:1	住宅 W2	在来の農家住宅を中心とする住宅地域	北4.5m 町道	水道	甲斐岩間 1.1km	都計外
5-1	岩間宇町後898番2	45,000	145	1:1.5	店舗兼 住宅 W2	小売店舗、飲食店舗の 建ち並ぶ駅前商業地 域	北7m 県道	水道 下水	甲斐岩間 100m	都計外
下部(県) 1	下部町常葉字前田663番1	24,000	195	1:2	住宅 W2	一般住宅と店舗等が混 在する住宅地域	東6m 県道	水道	甲斐常葉 300m	都計外
2	三沢字大草家ノ前 690番2外	10,500	206	1.5:1	住宅 W2	一般住宅の中に店舗等 のほか空地も見られる 県道沿いの住宅地域	南6.8m 県道 西側道	水道	久那土 1km	都計外
5-1	下部字大村46番1外	37,000	1,140	台形 2:1	旅館 W3F1B	温泉旅館、土産店等が 混在する温泉街の商業 地域	北東4m 県道 西側道	水道	下部温泉 1.3km	都計外
南 巨 摩 郡										
増穂(県) 1	南巨摩郡増穂町青柳町 字古宿425番1	64,000	419	1:1	住宅 W2	中規模の一般住宅が多 い既存の住宅地域	東4m 町道	水道 下水	市川大門 3.5km	㊦ 1 住居 (200)
2	最勝寺北原986番	60,000	183	1:1.2	住宅 W2	県道背後の中規模一般 住宅の中に農地が見ら れる住宅地域	南3.4m 町道	水道	市川大門 3.9km	㊦ 1 中専 (60,150)
3	天神中桑字木森829番3	54,000	220	1:1	住宅 W2	農家住宅、一般住宅等 が混在する住宅地域	南3.6m 町道	水道	市川大門 4.2km	㊦ 1 中専 (60,150)
4	最勝寺猿頭32番3外	38,500	266	1:2	住宅 W2	農家住宅の中に事業所 等が見られる既存の住 宅地域	北4.4m 町道	水道	飯沢口 4.6km	㊦
5-1	青柳町新宿1203番5	84,000	120	1:2.5	店舗兼 住宅 W2	小売店舗が建ち並ぶ路 線商業地域	西10.5m 国道	水道 下水	市川大門 3.2km	㊦ 近商 (200)
飯沢(県) 1	飯沢町前山5333番	15,700	314	1:1.5	住宅 W1	一般住宅と農家住宅が 混在する東向き傾斜の 既存住宅地域	南3m 町道	水道	飯沢口 4.4km	都計外
2	北畑742番1外	49,600	182	1.2:1	住宅 W2	中規模の一般住宅が建 ち並ぶ国道背後既存の 住宅地域	東4m 町道 北側道	水道 下水	飯沢口 2.3km	㊦
3	八幡1901番1外	34,300	120	1:2	住宅 W2	国道背後に位置する在 来の一般住宅地域	南西4.7m 町道	水道 下水	飯沢口 1.8km	㊦

(1) 基準地 番号	(2) 基準地の所在及び 「住居表示」	(3) 基準地の 1平方メ ートル当 たりの価 格(円)	(4) 基準地 の地積 (㎡)	(5) 基準地の 形状	(6) 基準地 の利用 の現況	(7) 基準地の周辺 の土地の 利用の現況	(8) 基準地 の道路 の状況	(9) 基準地につ いての水道、ガ ス供給施設及 び下水道の整 備の状況	(10) 基準地の 他の交通 施設の 状況	(11) 基準地に 係る都 市計画法 その他の 法令の制 限で主要 なもの
飯沢(県) 5-1	八幡1734番1	70,300	462	1:5	店舗兼 住宅 W2	低層の小規模小売店舗 が建ち並ぶ路線商業地 域	東11m 国道	水道 下水	飯沢口 2km	㊦
中富(県) 1	中富町八日市場 字竹ノ花215番外	8,900	506	1:2.5	住宅 W2	農家住宅と一般住宅等 が混在する住宅地域	北西5m 町道	水道	甲斐岩間 6.3km	都計外
2	切石字向坂700番	13,200	221	1:1.2	住宅 W2	農家住宅と一般住宅等 が混在する住宅地域	南4m 町道	水道	甲斐岩間 4.5km	都計外
5-1	西島字宮下1581番1	24,000	188	1:1.5	店舗兼 住宅 W2	店舗併用住宅が多い古 くからの商業地域	南東8.5m 町道	水道	甲斐岩間 2.2km	都計外
早川(県) 1	早川町保字道ノ前1246番1	4,700	271	1:1.5	住宅 W2	農家住宅のほか店舗等 が混在する県道沿いの 住宅地域	北西7m 県道	水道	波高島 18km	都計外
2	大島字根岸18番	4,320	485	台形 1:2.5	住宅 W2	中規模農家住宅と農地 等が混在する住宅地域	東3.5m 町道	水道	波高島 13km	都計外
身延(県) 1	身延町波木井字北畑1347番	26,300	155	1.2:1	住宅 W1	国道背後に位置する中 規模一般住宅、農家住 宅が混在する住宅地域	北東4.5m 町道	水道	身延 2.8km	㊦
2	大野字島133番外	28,000	439	1:2	住宅 W2	一般住宅、農家住宅の ほか農地も多く見られ る住宅地域	北西5.3m 県道	水道	身延 800m	㊦
3	角打字北原1097番1	45,800	158	1:1.5	住宅 W2	中規模の一般住宅を中 心とする駅背後の住宅 地域	北5.3m 町道	水道 下水	身延 380m	㊦ 1 住居 (200)
5-1	身延字町方3714番	59,000	198	1:5.5	店 舗 W2	小規模な小売店舗が建 ち並ぶ門前の古くから の商業地域	南西5.5m 県道	水道	身延 4.4km	㊦ 近商 (200)
9-1	下山字川除下 9852番1外	10,200	32,239	1:1.5	工 場	国道背後の農地の中 に、町道に沿って大規 模工業用地が連担する	東7m 町道 背面道	水道	波高島 1.2km	㊦
南部(県) 1	南部町中野字清水原 4705番13	16,100	219	台形 1.2:1	住宅 W2	一般住宅の中に空地等 が見られる住宅地域	北4m 町道 背面道	水道	内船 3km	都計外

2	南部字南田9694番	18,200	153	1:2	住宅 W 2	小規模一般住宅が多い住宅地域	南 4m 町道	水道	内船 1.4km	都計外
5-1	内船字馬場道下 4547番1	43,500	265	1:1.5	店舗 W 2	小売店舗と飲食店等が混在する役場に近い商業地域	北東7m 県道	水道	内船 410m	都計外
富沢(県) 1	富沢町富士字平2706番4外	20,700	232	1:2	住宅 W 1	一般住宅の中に空地等が見られる住宅地域	東 4m 町道	水道	井出 2.7km	都計外
2	万沢字御屋敷4104番4	19,300	332	台形 2:1	住宅 W 2	中規模一般住宅が多い住宅地域	北 4.2m 町道 東側道	水道	十島 1.4km	都計外
3	富士字竹之沢 22271番2外	7,900	502	1:1.5	住宅 W 2	農家住宅と一般住宅等が混在する住宅地域	南東2.3m 町道 北東側道	水道	井出 5.4km	都計外
中 巨 摩 郡										
竜王(県) 1	中巨摩郡竜王町西八幡 字法印村前1077番13	79,000	171	1:1	住宅 W 2	中規模の一般住宅が建ち並ぶ新興住宅地域	南西6m 町道	水道 下水	竜王 3km	1 住居 (200)
2	西八幡字御林尻4128番4	78,000	225	1.2:1	住宅 W 2	一般住宅の中に空地等が見られる新興住宅地域	南西4m 区画街路	水道 下水	竜王 4km	1 住居 (200)
3	竜王字踊河原3131番7	81,500	235	1.5:1	住宅 S 2	中規模一般住宅が多い新興住宅地域	北西4m 町道	水道 下水	竜王 1.3km	1 低専 (50.80)
* 4	富竹新田字伊勢河原1413番5	88,000	232	1.5:1	住宅 W 2	中規模一般住宅が多い新興住宅地域	南東4m 町道	水道	竜王 1.2km	2 中専 (60.200)
5	万才字中井464番2	82,000	256	1:1.5	住宅 W 2	中規模一般住宅が建ち並ぶ新興住宅地域	東 4m 町道	水道	竜王 3.2km	2 中専 (60.200)
6	竜王字東裏1733番8	80,000	199	台形 1:1	住宅 W 2	中規模一般住宅が建ち並ぶ新興住宅地域	東 5m 道路	水道	竜王 1.6km	1 住居 (200)
3-1	玉川字下里ノ内946番1外	40,500	772	ほぼ台形 2:1	畑	開発が進みつつある熟成度の高い地域	西 4m 町道	水道	竜王 4.7km	1 住居 (200)
5-1	竜王新町字東裏403番1	105,000	289	台形 1.5:1	店舗 S 1	県道沿いに小売店舗等が建ち並ぶ駅前近くの商業地域	西 7.5m 県道	水道	竜王 150m	近 商 (200)

(1) 基準地 番号	(2) 基準地の所在及び 地番 「住居表示」	(3) 基準地の 1平方メ ートル当 たりの価 格(円)	(4) 基準地 の面積 (㎡)	(5) 基準地 の形状	(6) 基準地 利用の 現況	(7) 基準地 の周辺 の土地 利用の 現況	(8) 基準地 の前面 道路の 状況	(9) 基準地 について の水道、 ガス供 給施設 及び下 水道の 整備の 状況	(10) 基準地 の他の 主要な 施設の 状況	(11) 基準地 に係る 都市計 画法等 の制限 で主要 なもの
竜王(県) 7-1	竜王新町字清水550番	67,000	1,453	台形 1:1.5	事務所 S 1	運輸関係の事務所、倉庫等の外一般住宅も混在する地域	北東9m 町道	水道	竜王 270m	準 工 (200)
10-1	西八幡字東冷間1341番3	70,000	229	1:1.5	住宅 W 2	農家住宅、一般住宅が混在する住宅地域	南 4m 道路	水道 下水	竜王 3.5km	調 区
敷島(県) 1	敷島町大下条字東側117番5	86,000	214	1:1.5	住宅 W 2	一般住宅の中に農地も見られる新興住宅地域	北 5.6m 町道 東側道	水道 下水	竜王 1.4km	1 中専 (60.200)
2	島上条字塚田1702番2	83,500	200	1:1.5	住宅 W 2	中規模一般住宅が多い新興住宅地域	南 4m 町道	水道	竜王 2.7km	1 低専 (50.80)
3	牛句字葉2750番49	78,500	266	1:1.2	住宅 W 1	中規模一般住宅が建ち並ぶ高台の区画整然とした住宅地域	東 5m 町道	水道 下水	竜王 4.5km	1 低専 (50.80)
4	長塚字村上160番1	84,000	356	1:1	住宅 W 2	一般住宅・アパートが混在する住宅地域	北 4m 町道 東側道	水道 下水	竜王 2km	1 住居 (200)
5	亀沢字久保2365番1外	30,500	539	不整形 1.2:1	住宅 W 2	農家住宅が建ち並ぶ県道沿いの住宅地域	東 8.6m 県道	水道	竜王 7km	都計外
3-1	島上条字蛇石1964番2外	46,500	1,914	不整形 1:1.5	田	田が多く周辺が宅地化されつつある地域	東 1m 農道	水道	竜王 2.9km	1 低専 (50.80)
5-1	中下条字不動ノ木1580番2	130,000	161	1:3.5	店舗兼 住宅 W 2	小売店舗が建ち並ぶ県道沿いの商業地域	北 16m 県道	水道	竜王 2.5km	近 商 (200)
10-1	大久保字村前286番	40,000	682	1:1.2	住宅 W 2	農家住宅が建ち並ぶ古くからの住宅地域	南 6.8m 町道 西側道	水道	竜王 4.1km	調 区
玉穂(県) 1	玉穂町若宮38番14外	93,500	416	1.5:1	住宅 W 3	一般住宅・アパート等が混在する区画整然とした新興住宅地域	西 6m 町道	水道 ガス	常永 1.2km	1 中専 (50.150)
2	下三条字桂412番2	76,000	231	1:1.5	住宅 W 2	中規模の建売住宅が多い新興住宅地域	西 4m 町道	水道	東花輪 700m	1 中専 (60.200)

3-1	西新居字水無185番1	47,000	838	ほぼ台形 1.5:1	田	周辺の開発が活発な熟成度の高い平坦な地域	東 4m 道路	水 道	常水 2km	1 中専 (60,200)
9-1	一町畑字稲積834番外	43,000	25,580	1:2	工場	工場、製材団地、清掃センター等が混在する工業地域	北 6m 県道 三方路	水 道 下 水	東花輪 1.4km	工 専 (60,200)
10-1	極楽寺字当時屋984番	60,000	440	台 形 1:1.2	住 宅 W 2	農家住宅が建ち並ぶ古くからの住宅地域	北西4m 町道	水 道	小井川 3km	調 区
昭和(県) 1	昭和町西条字山梨711番2	88,500	226	1.2:1	住 宅 W 1	低層一般住宅のほかアパートが混在する住宅地域	東 4m 町道	水 道 下 水	国母 700m	1 住居 (200)
2	西条新田字村前413番10	87,500	194	1:1.5	住 宅 W 2	中規模一般住宅が多い郊外の閑静な住宅地域	西 4.5m 町道	水 道	国母 2.1km	1 中専 (60,200)
3	上河東字田ノ神田255番1	78,500	201	1:2	住 宅 W 2	低層一般住宅が多い空地の残る住宅地域	北 4m 町道	水 道 下 水	常水 550m	1 住居 (200)
* 4	押越字川瀬2264番	89,000	235	1:1.5	住 宅 W 2	中規模一般住宅が多い区画整然とした住宅地域	北西 6m 町道	水 道	国母 1.2km	1 住居 (200)
5	清水新居字小松田357番5	95,500	330	1:3	住 宅 W 2	住宅、マンション、事業所等が混在する利便性の良い住宅地域	北西 6m 町道	水 道	甲府 3.3km	1 住居 (200)
3-1	上河東字田ノ神田439番3	44,000	441	2:1	畑	農地の中に一般住宅等が見られる地域	西 5m 町道	水 道 下 水	常水 350m	1 住居 (200)
5-1	西条字山宮地457番2外	97,000	360	台 形 1:2	店舗兼 住 宅 S 2	店舗、一般住宅等が混在する県道沿いの商業地域	北西 7m 県道	水 道	国母 430m	近 商 (200)
10-1	河東中島字古道2056番	72,300	334	1:2	住 宅 W 2	農家住宅が建ち並ぶ古くからの住宅地域	西 6m 町道	水 道	常水 900m	調 区
10-2	飯喰字下新田793番1	66,600	479	1.5:1	住 宅 W 2	一般住宅と農家住宅が混在する住宅地域	東 6m 町道 北側道	水 道	常水 850m	調 区
田富(県) 1	田富町西花輪 字阿原前3364番6	83,000	299	1:2	住 宅 W 2	中規模一般住宅の多い利便性の良い住宅地域	北 4.5m 町道	水 道 下 水	東花輪 1km	1 住居 (200)
2	東花輪字村中405番7	72,700	323	1:1.5	住 宅 W 2	一般住宅、農家住宅等が混在する既存の住宅地域	南 3.5m 町道	水 道	東花輪 500m	1 住居 (200)

(1) 基準地 番号	(2) 基準地の所在及び 地番 「住居表示」	(3) 基準地の 1平方メートル当 たりの価 格(円)	(4) 基準地の 地積 (㎡)	(5) 基準地の 形状	(6) 基準地 の利用 の現況	(7) 基準地の周辺の 土地の利用の現況	(8) 基準地道路 の状況	(9) 基準地につ いての水道、ガ ス供給施設及 び下水道の整 備の状況	(10) 基準地の他の 主要な交通 施設の状況	(11) 基準地に係る都 市計画法その他 法令の制限で主 要なもの
田富(県) 3	山之神字居村3457番	71,300	400	1:1.5	住 宅 S 2	農家住宅、一般住宅等 が混在する住宅地域	西 4m 町道	水 道	小井川 1km	1 住居 (200)
4	山之神字新割1888番23	74,600	201	1.5:1	住 宅 W 2	中規模一般住宅が多い 区画整然とした大規模 な分譲住宅地域	東 6m 町道	水 道 下 水	小井川 2.2km	1 中専 (60,80)
3-1	西花輪字村北3955番	39,900	948	1:1	畑	農地の中に一般住宅等 が見られる地域	東 4.7m 町道	水 道	東花輪 1.1km	1 中専 (60,200)
5-1	東花輪字上西河原8番3外	108,000	744	台 形 1:1.2	店舗兼 住 宅 S 2	店舗、事務所等が混在 する駅に近い県道沿 いの近隣商業地域	北 7.5m 県道 東側道	水 道	東花輪 300m	近 商 (200)
7-1	山之神字流通団地1122番564	65,000	3,966	1.5:1	事務所 倉庫 RC3	各種卸売業等が集合す る流通業務商業地域	東 14m 町道 背面道	水 道 下 水	小井川 2.1km	準 工 (200)
10-1	西花輪字村東310番	61,500	462	台 形 1:1.2	住 宅 W 2	一般住宅、農家住宅が 混在する既存の住宅地 域	西 5m 町道	水 道	東花輪 1.2km	調 区
八田(県) 1	八田村野牛島字家西2200番	55,100	501	台 形 1:1	住 宅 W 2	農地が散在する中規模 一般住宅が多い新興住 宅地域	南 4.6m 村道	水 道	竜王 4km	㊦
2	六科字高塚1186番14外	50,200	309	1:1.5	住 宅 W 2	農地が残る中規模一般 住宅が徐々に建てられ つつある住宅地域	南 4.5m 村道 背面道	水 道	竜王 7km	㊦
3	徳永字天王176番104	55,300	218	1:2	住 宅 W 2	中規模一般住宅のほか 農地も見られる新興住 宅地域	東 4.3m 村道	水 道 下 水	竜王 3.2km	㊦
5-1	六科字宮東1527番13	75,300	449	2:1	店 舗 S 1	店舗、事業所等が立ち 並ぶ県道沿いの商業地 域	北 7.9m 県道	水 道	竜王 5.1km	㊦
白根(県) 1	白根町飯野字村東2869番5	57,500	343	台 形 1:2	住 宅 W 2	中規模一般住宅が多い 利便性の良い既成住宅 地域	西 5.2m 町道	水 道	竜王 8km	㊦
2	有野字北新田3258番5	46,000	244	1.2:1	住 宅 W 2	周辺に農地がみられる 新興住宅地域	南西 5m 町道	水 道	竜王 7.8km	㊦

3	曲輪田新田字宿東28番	33,500	764	不整形 1:2	住宅 W 2	農家住宅が建ち並ぶ古くからの住宅地域	南東4m 道路	水道	滝王 9.3km	㊦
9-1	飯野字塚下221番1外	26,000	87,390	台形 1:1.2	工場	周囲を農地に囲まれた工業地域	東8m 町道 三方路	水道	滝王 7.8km	㊦
芦安(県) 1	芦安村芦倉 宇古屋敷446番1外	5,900	350	台形 1.5:1	住宅 W 1	農家住宅が建ち並ぶ県道背後の住宅地域	南3m 村道	水道	甲府 22km	都計外
2	芦倉字道下924番	3,750	161	1:1	住宅 W 2	一般住宅と農家住宅が混在する山裾の住宅地域	南4m 村道	水道	甲府 24km	都計外
若草(県) 1	若草町寺部字宮ノ前118番25	57,500	247	1:1	住宅 W 2	農地が残り、中規模一般住宅が建ち並ぶ新興住宅地域	南3.6m 町道	水道	東花輪 4.6km	㊦
2	鏡中條字上ノ切563番1	45,500	761	台形 1:1.2	住宅 W 2	中規模の農家住宅が建ち並ぶ在来の住宅地域	南4m 町道 東側道	水道	東花輪 5.1km	㊦
3	藤田字白土井2311番4	55,000	199	1:1	住宅 W 2	中規模の建売住宅が多い新興住宅地域	北4m 町道	水道	東花輪 2.7km	㊦
5-1	浅原字中河原240番	71,000	808	台形 1:1.5	店舗兼 住宅 W 2	飲食店、自動車関連店舗等が混在する路線商業地域	北西11m 県道	水道	東花輪 2.5km	㊦
櫛形(県) 1	櫛形町小笠原字東出口106番4	61,700	319	1:2.5	住宅 W 2	中規模一般住宅が多い古くからの住宅地域	西4m 町道	水道 下水	東花輪 6.7km	㊦ 1 住居 (200)
2	小笠原字柿平365番10	54,700	150	台形 1:1.2	住宅 W 2	中規模一般住宅のほか農地も見られる新興住宅地域	西4m 町道	水道	東花輪 7.8km	㊦ 1 低専 (50.100)
3	沢登字赤面756番2	43,500	526	1:2	住宅 W 2	農家住宅の中に一般住宅等が見られる住宅地域	西4m 町道	水道	東花輪 7.1km	㊦
4	桃園字尾尻1239番	40,400	728	不整形 1:1	住宅 W 2	中規模農家住宅が建ち並ぶ古くからの住宅地域	北東3m 町道	水道	東花輪 8.4km	㊦
3-1	桃園字東原1474番	35,400	1,009	1:2	畑	周辺の開発が活発な熟成度の高い地域	西2m 町道	水道	東花輪 7.4km	㊦ 1 中専 (50.200)
5-1	小笠原字水上399番9	77,300	187	1:2	店舗兼 住宅 W 2	小売店舗、公共施設等が混在する路線商業地域	東11.3m 町道	水道 下水	東花輪 7km	㊦ 商業 (400)

(1) 基準地 番号	(2) 基準地の所在及び 「住居表示」	(3) 基準地の 1平方メートル当 たりの価 格(円)	(4) 基準地 の地積 (㎡)	(5) 基準地の 形状	(6) 基準地 の利用 の現況	(7) 基準地の周辺 の土地の利用の現況	(8) 基準地 の前 面道路 の状況	(9) 基準地につ いての水道、ガ ス供給施設及 び下水道の整 備の状況	(10) 基準地の 他の交通 施設の 状況	(11) 基準地に 係る都 市計画法 その他 法令の 制限で 主要な もの
櫛形(県) 9-1	下市之瀬字切付1429番8	26,500	1,963	不整形 3:1	工場	河川沿いに小規模工場や事業所等が増えつつある地域	南4m 町道	水道	東花輪 8km	㊦
甲西(県) 1	甲西町西南湖 宇西河原4175番1	44,000	314	ほぼ台形 1:1.2	住宅 W 2	農家住宅と小規模建売住宅等が混在する住宅地域	東4m 町道	水道	東花輪 4.2km	㊦
2	江原字西山伏塚1548番7外	48,000	458	1:2	住宅 W 2	一般住宅と農家住宅等が混在する古くからの住宅地域	南4m 町道	水道	東花輪 6km	㊦
3	落合字吉野1172番	35,600	431	1:2	住宅 W 2	一般住宅と農家住宅が混在する住宅地域	東5.2m 町道	水道	東花輪 7.4km	㊦
3-1	鮎沢字土井1382番	34,100	420	2:1	田	既成住宅地域に隣接する熟成度の高い地域	西5.2m 町道	水道 下水	東花輪 6km	㊦ 1 中専 (60.200)
9-1	宮沢字西宮沢301番1外	33,500	30,804	1:2	工場	大規模工場が建ち並ぶ街区整然とした工業地域	南14m 町道	水道	東花輪 6.3km	㊦ 工専 (60.200)
北 巨 摩 郡										
双葉(県) 1	北巨摩郡双葉町大佐 宇松葉100番39	55,800	199	1:1	住宅 S 2	一般住宅等が建ち並ぶ区画整然とした住宅地域	北4m 町道	水道 下水	塩崎 1.8km	㊦ 1 中専 (60.150)
2	宇津谷字金剛地4959番外	40,400	796	台形 1.2:1	住宅 S 2	規模の大きい農家住宅が多い古くからの住宅地域	南6m 町道 西側道	水道 下水	塩崎 2km	㊦
3	竜地字着物沢4990番3	52,700	264	1:2	住宅 W 2	一般住宅の中に空地等が見られる住宅地域	南西4m 道路	水道	塩崎 1km	㊦ 1 中専 (50.100)
4	竜地字御座石699番22	66,000	255	1:1	住宅 W 2	ひな壇上の区画整然とした一般住宅地域	南東5m 町道	水道 下水	塩崎 3.2km	㊦ 1 低専 (50.100)
9-1	下今井 宇下河原809番7	31,800	10,415	1:1	工場	大工場、中小工場が点在する工業団地	北西8m 町道 三方路	水道	塩崎 1.5km	㊦

明野(県)	明野村上手 字平林南8292番8外	29,000	495	台形 1:1.2	住宅 W2	村の中心に近接した一般住宅の中に空地等が見られる住宅地域	南東8m 村道	水道 下水	菫崎 9km	都計外
	2 三之蔵字ソリメ894番	24,000	600	台形 1.5:1	住宅 W2	一般住宅と農家住宅が混在する住宅地域	南東4.2m 村道	水道 下水	菫崎 4.4km	都計外
	3 浅尾字天神652番	16,700	357	台形 1:1	住宅 W2	古くからの農家住宅を中心とする住宅地域	東4.3m 村道	水道 下水	菫崎 11.3km	都計外
須玉(県)	須玉町若神子 字妙円寺前729番	34,500	219	1:1.5	住宅 W2	中規模一般住宅が多い中心街に近い住宅地域	南東5m 町道	水道	穴山 5.5km	都計外
	2 大豆生田字多屋前505番11	31,000	196	1:1.5	住宅 S2	中規模一般住宅が多い既存の住宅地域	東6m 町道	水道	穴山 3.5km	都計外
	3 東向字中屋敷2566番1	16,500	496	台形 1:1.2	住宅 W2	県道沿いに中規模農家住宅が建ち並ぶ在来の農家住宅地域	南東8m 県道 北東側道	水道	穴山 8km	都計外
	5-1 若神子字小林3107番1外	63,500	1,385	1.5:1	店舗 S1	自動車関連店舗を中心とする国道沿いの路線商業地域	南東11m 国道	水道	日野春 4km	都計外
高根(県)	高根町村山東割字大明神 579番	20,200	1,130	台形 1:1.5	住宅 W1	大規模な農家住宅が多い既存の住宅地域	東4m 町道	水道 下水	長坂 5.3km	都計外
	2 長沢字上手林1949番8	20,700	461	1:2	住宅 S2	別荘・住宅等が混在する空地の多い住宅地域	西4.2m 町道	水道 下水	甲斐大泉 3km	都計外
	3 下黒沢字女牧窪2033番1	18,100	1,111	台形 3:1	住宅 W2	大規模な農家住宅が建ち並ぶ住宅地域	南西4.5m 町道	水道	長坂 6.3km	都計外
	5-1 清里字念場原3569番1外	43,000	1,374	台形 1:1.2	店舗兼 住宅 W2	レストラン、土産品店等が混在する国道沿いの路線商業地域	西18m 国道	水道 下水	清里 4.5km	都計外
長坂(県)	長坂町長坂上条 字宮ノ久保1511番31	46,300	263	1.5:1	住宅 W2	一般住宅が建ち並ぶ既成住宅地域	南西4m 道路	水道 下水	長坂 720m	都計外
	2 渋沢字下町969番1	17,100	1,332	不整形 1:1.5	住宅 W2	農家住宅が建ち並ぶ既存の住宅地域	東6m 町道	水道 下水	日野春 2.5km	都計外
	3 小荒間字林道下997番2外	22,800	1,055	2.5:1	住宅 W2	農家住宅、農地、養護施設等が混在する住宅地域	南5.5m 町道	水道 下水	甲斐小泉 1.2km	都計外

(1) 基準地番号	(2) 基準地の所在及び「住居表示」	(3) 基準地の1平方メートル当たりの価格(円)	(4) 基準地の形状(m ²)	(5) 基準地の形状	(6) 基準地の利用の現況	(7) 基準地の周辺の土地利用の現況	(8) 基準地の前面道路の状況	(9) 基準地についての水道、ガス供給施設及び下水道の整備の状況	(10) 基準地の他の主要な交通施設の状況	(11) 基準地に係る都市計画法その他法令の制限で主要なもの
長坂(県)	5-1 長坂上条字大日向2533番28	84,500	178	1:2.2	店舗兼 住宅 S2	小売店舗が連担する駅前の商業地域	南東7.3m 県道	水道 下水	長坂 80m	都計外
大泉(県)	1 大泉村谷戸字町屋2098番外	20,300	642	台形 1.2:1	住宅 W2	農地の中に農家住宅が見られる住宅地域	南5m 村道	水道 下水	長坂 4.2km	都計外
	2 谷戸字並木上8741番805	28,200	327	1:1.5	別荘 W2	個人別荘が多い大規模な高原型別荘地域	北4m 私道	水道	甲斐小泉 2.2km	都計外
	3 西井出字蟹林770番4	19,300	662	台形 1:1.5	住宅 W1	周囲に水田等の空閑地の多い農家住宅地域	西5m 村道	水道 下水	甲斐小泉 5.4km	都計外
	9-1 西井出字木之下1122番1外	15,100	45,556	不整形 1:3	工場	農村地域に導入された工業地域	西9m 村道 三方路	水道 下水	長坂 3.6km	都計外
小淵沢(県)	1 小淵沢町上笹尾 字篠原3332番1268	27,500	639	台形 1.5:1	別荘 W1	ペンション、別荘が点在する高原型別荘地域	西5m 道路	水道	小淵沢 2.7km	都計外
	2 上笹尾字源氏箆861番	19,400	701	1:1.2	住宅 W2	中規模農家住宅が建ち並ぶ農家住宅地域	北東5m 町道	水道	小淵沢 2.4km	都計外
	3 字天神前7348番1	35,500	384	2:1	住宅 W1	農地が残り、中規模一般住宅が点在する既成住宅地域	西5.4m 町道	水道 下水	小淵沢 680m	都計外
	5-1 字上庄1040番1	51,800	207	1:2.5	店舗 W2	小売店舗、土産品店が建ち並ぶ駅前の商業地域	北東9m 町道	水道 下水	小淵沢 近接	都計外
白州(県)	1 白州町白須字柳原488番	14,500	593	1:2	住宅 W2	中規模の農家住宅が多い住宅地域	南5m 町道	水道	長坂 7km	都計外
	2 大坊字前田200番1	11,500	1,075	台形 1:1	住宅 W2	農家住宅のほか、別荘等も散見される住宅地域	西5m 県道	水道	日野春 8.7km	都計外
	3 白須字大原8205番7外	11,700	490	1:1.5	別荘 W2	山林の中に開発された小規模な別荘地域	北4m 道路 未舗装	水道	長坂 9.6km	都計外

5-1	鳥原字内屋敷2192番2	24,000	314	台形 1:1	店舗 W 2	農家住宅、ドライブイン、事務所等が混在する国道沿いの商業地域	北東11m 国道 三方路	水道	長坂 10km	都計外
武川(県) 1	武川村牧原字西原802番1	21,600	500	2:1	住宅 W 2	国道背後の農地も見られる新興住宅地域	南東4.5m 村道	水道	日野春 3.5km	都計外
2	三次字富貴野423番外	14,900	543	1:1.5	住宅 W 2	国道背後の古くからの住宅地域	南西7m 村道	水道	日野春 5.5km	都計外
3	山高字眞原3567番438	12,400	496	1:1.2	住宅 W 2	一般住宅、農家住宅、ペンション等が混在する住宅地域	西5m 村道	水道	日野春 9km	都計外
5-1	牧原字堂仏寺1403番1	37,000	331	台形 1:1.5	店舗兼 住宅 W 2	国道沿いに小売店舗等が建ち並ぶ路線商業地域	北東12m 国道	水道	日野春 3km	都計外
南 都 留 郡										
秋山(県) 1	南都留郡秋山村 字中原3494番	14,100	578	不整形 1.5:1	住宅 W 2	農家住宅が多い山裾の古くからの住宅地域	南3m 村道	水道	上野原 8km	都計外
2	字日向海戸7040番外	18,300	310	1.5:1	住宅 W 2	一般住宅と事務所等が混在する県道沿いの住宅地域	南6.5m 県道	水道	上野原 12km	都計外
道志(県) 1	道志村字寺ノ下8313番外	21,000	376	1:1	住宅 W 2	国道沿いに農家住宅、一般住宅が集落を形成している住宅地域	南8m 国道	水道	都留市 18km	都計外
2	宇馬場5722番2外	17,800	278	台形 1.5:1	住宅 W 2	農地の中に農家住宅が点在する住宅地域	南3m 村道	水道	都留市 20km	都計外
西桂(県) 1	西桂町倉見字天久保877番37	49,800	163	1:1.2	住宅 W 2	一般住宅のほかに空地が見られる新興の住宅地域	北西5m 町道	水道	三ツ峠 1.1km	㊦
2	小沼字上町2006番2	63,300	241	1:2	住宅 W 1	一般住宅が多い国道背後の既存の住宅地域	北西4m 町道	水道	三ツ峠 380m	㊦
3	小沼字殿田1024番6	57,700	299	1:2	住宅 W 2	一般住宅が多い国道背後の新興の住宅地域	北東4m 町道	水道	三ツ峠 800m	㊦
忍野(県) 1	忍野村忍草字向屋敷330番外	48,600	726	台形 1.2:1	民宿 W 2	農家住宅、一般住宅に民宿等が混在する地域	北4m 村道 東側道	水道 下水	富士吉田 6.8km	㊦

(1) 基準地 番号	(2) 基準地の所在及び 「住居表示」	(3) 基準地の 1平方メートル当 たりの価格 (円)	(4) 基準地 の面積 (㎡)	(5) 基準地の 形状	(6) 基準地 の利用 の現況	(7) 基準地の周辺 の土地 の利用 の現況	(8) 基準地 の道路 の状況	(9) 基準地 について の水道、 ガス 供給施設 及び 下水道 の整備 の状況	(10) 基準地 の他の 主要な 施設の 状況	(11) 基準地 に係る 都市計 画法 その他 の制限 で主要 なもの
忍野(県) 2	忍草字立沢3043番8	37,000	332	1:2	住宅 W 2	中規模一般住宅、作業所等が点在する住宅地域	南東6m 村道	水道 下水	富士吉田 7.5km	㊦
5-1	忍草字宿屋敷3番1	53,700	434	1.5:1	店舗 S 1	集落の中の幹線沿いに店舗、民宿、農家住宅等が混在する地域	南東7m 県道 北東側道	水道 下水	富士吉田 6.5km	㊦
山中湖 (県)1	山中湖村平野 字向切詰506番228	25,500	1,190	1:2.5	別荘 RC2	湖畔に近い、古くから別荘、保養所等が混在する別荘地域	南西5.7m 私道 未舗装	水道	富士吉田 12km	㊦ 国立特別
2	平野字皆形2197番1331	23,000	469	台形 1:1.2	別荘 W 1	湖畔の高台に位置する眺望の良い別荘地域	南東4m 私道	水道	富士吉田 13km	㊦
3	山中字下り山263番136外	23,500	1,652	1:1.2	保養所 RC2	規模が大きい保養所が建ち並ぶ古くからの別荘地域	西4m 私道 未舗装	水道	富士吉田 12km	㊦ 国立特別
4	平野字切詰393番	28,500	581	2:1	旅館 W 2	湖畔に近い民宿、保養所等が混在する地域	南西3.8m 村道	水道 下水	富士吉田 15km	㊦
5-1	山中字堂之前706番外	53,500	590	1:4	店舗兼 住宅 W 2	日用品店舗を中心とする既存の路線商業地域	東7m 村道	水道 下水	富士吉田 9km	㊦
河口湖 (県)1	河口湖町小立字林818番	63,000	386	台形 1:1.2	民宿兼 住宅 W 2	民宿、中規模一般住宅が混在する既成住宅地域	西4m 町道	水道 下水	河口湖 2.1km	㊦
2	小立字李原4093番3	58,000	358	1.2:1	住宅 W 2	林地の中に中規模一般住宅が点在する住宅地域	南東6m 町道	水道	河口湖 3.5km	㊦
3	大石字宇野戸1319番4	35,500	417	1:1	住宅 W 2	富士山、河口湖等の景観が優る湖畔沿いの別荘地域	東3m 私道	水道	河口湖 6.5km	㊦ 国立特別
4	河口字子ノ神下1512番1	49,000	251	1:1.2	住宅 W 2	農地が残り、一般住宅、農家住宅が混在する住宅地域	南3.6m 町道	水道	河口湖 5.2km	㊦
5-1	船津字上の段3775番1	105,000	327	1:3	店舗兼 住宅 W 2	店舗、店舗兼住宅が建ち並ぶ商業地域	北11m 県道	水道 下水	河口湖 550m	㊦

勝山(県)	1	勝山村上堂ヶ塚333番3	50,000	546	台形 1:1	住宅 W2	中規模農家住宅、民宿が混在する中心に近い在来の住宅地域	南8m 村道	下水道	河口湖 3.3km	㊦
	2	字下桜休場4357番2	50,500	395	1:1	住宅 W2	中規模一般住宅のほか農地も介在する住宅地域	東5m 村道	下水道	河口湖 3.7km	㊦
	5-1	西下桃穴3313番1外	74,000	1,178	台形 1:1	店舗 W2	レストラン等の自動車関連店舗が点在する国道沿いの商業地域	北西24m 国道	水道	河口湖 4km	㊦
	9-1	字上伝水2805番2外	27,000	13,316	1:1.5	工場	周囲には山林が多い国道背後の工業地域	東6m 村道	水道	河口湖 4.2km	㊦
足和田(県)	1	足和田村長浜字中村585番	26,400	386	1:2.5	住宅 W2	中規模農家住宅が建ち並ぶ傾斜地の既存の住宅地域	南西3.4m 村道	下水道	河口湖 6km	㊦
	2	大嵐字富士見1528番2	23,600	403	1:2.5	住宅 W2	農地の中に中規模一般住宅が点在する住宅地域	北東4.5m 村道	下水道	河口湖 4.3km	㊦
鳴沢(県)	1	鳴沢村字山道781番	20,000	598	台形 1:1.5	住宅 W2	一般住宅と農家住宅等が混在する古くからの住宅地域	西4.3m 村道	水道	河口湖 7.6km	都計外
	2	字富士山11401番88	20,500	401	1:1	別荘 W1	中規模の別荘が多い富士北麓の高原型の別荘地域	東6m 私道	水道	河口湖 9.3km	都計外
	3	字ジラゴンノ10891番5	16,700	328	台形 1:2	別荘 W2	中規模の別荘が多い富士北麓の高原型の別荘地域	西4.8m 私道	水道	河口湖 11km	都計外
	5-1	字道下1578番1外	59,000	657	台形 1:1.5	店舗兼住宅 S2	農地が残る中に小売店舗、飲食店舗、事業所等が点在する路線商業地域	南東9m 国道	水道	河口湖 6.5km	都計外
北 都 留 郡											
上野原(県)	1	北都留郡上野原町上野原字宮のこし706番	131,000	191	1:2.5	住宅 W2	中規模一般住宅地域	北東2.5m 町道	水道	上野原 1.8km	㊦ 1 住居 (200)
	2	上野原字ハサマ4133番9	112,000	153	1:1.2	住宅 W2	中規模一般住宅地域	南東3.5m 町道	水道	上野原 3.2km	㊦ 1 中専 (60,200)
	3	鶴島字西1555番	76,400	462	1.5:1	住宅 W2	農家住宅が建ち並ぶ山手の古くからの住宅地域	東3m 町道	水道	上野原 1.5km	㊦

(1) 基準地番号	(2) 基準地の所在及び地番 「住居表示」	(3) 基準地の1平方メートル当たりの価格(円)	(4) 基準地の地積(m ²)	(5) 基準地の形状	(6) 基準地の利用の現況	(7) 基準地の周辺の土地の利用の現況	(8) 基準地の前面道路の状況	(9) 基準地についての水道、ガス供給施設及び下水道の整備の状況	(10) 基準地の他の交通主要な施設との状況	(11) 基準地に係る都市計画法その他法令の制限で主要なもの	
上野原(県)	4	四方津字奥平道下2243番3	71,400	198	1:1	住宅 W2	中規模の一般住宅が建ち並ぶ既成の住宅地域	北4m 町道	水道	四方津 180m	㊦
	3-1	上野原字寺畑4013番3	65,800	483	1:1	田	周辺の宅地化が進んでいる熟成度の高い地域	北西3.5m 町道	水道	上野原 3.5km	㊦ 1 中専 (60,200)
	5-1	上野原字仲新町1607番2	178,000	135	1:2.5	店舗兼住宅 RC2	低層の店舗が建ち並ぶ国道沿いの商業地域	北東10m 国道	水道	上野原 1.9km	㊦ 商業 (400)
小菅(県)	1	小菅村字川久保4681番3外	20,000	314	1:2	住宅 W2	商業地背後の一般住宅が建ち並ぶ住宅地域	南4.2m 村道	下水道	奥多摩 21km	都計外
	2	字井狩3170番外	8,400	465	不整形 1:2	住宅 W2	山村の色彩が強い住宅が点在する住宅地域	東7m 国道	下水道	奥多摩 23km	都計外
丹波山(県)	1	丹波山村字保野瀬3500番外	8,900	279	不整形 1.2:1	住宅 W2	農家住宅が散在している山間の住宅地域	南3.7m 村道	下水道	奥多摩 25km	都計外
	2	字丹波2521番6	21,500	152	1:1.5	住宅 W2	国道沿いの商業地の背後にある一般住宅地域	南3m 村道	下水道	奥多摩 27km	都計外

(2) 林 地

(1) 基準地 番号	(2) 基準地の所在・地番	(3) 基準地の10 アール当た りの価格 円	(4) 基準地 の地積 ㎡	(5) 基準地 の利用 の現況	(6) 基準地の周辺の土地の 利用の現況	(7) 交通接近条件				(8) 公法上 の規制	(9) 地域の特性
						基準地から搬出地点までの 搬出方法	搬出地点 の道路の 状況	最寄駅 及び距離	最寄集落 及び距離		
山 (林) 1	甲府市上積翠寺町 深草1348番2	1,700,000	19,834	雑木林地	標高550m北西向き約25度 傾斜の人工林と雑木林が 混在する地域	集材機 100m	市道 幅員 3m	甲府 5.2km	上積翠寺 0.5km	調区 地森 計	都市近郊林地
2	東山梨郡牧丘町西保 中宇辰ノ屋3469番	300,000	1,723	用材林地 (桧、 杉)	標高800m北向約35度傾斜 地の人工造林地域	集材機 300m	県道 幅員 9m	塩山 11km	古宿 0.1km	都計 地森 外計	農村林地
3	大月市猿橋町小篠 字松葉939番	591,000	1,322	雑木林地 (なら くぬぎ)	標高300m約15度の北東傾 斜地で、雑木の自然林地 域	集材機 60m	赤道 幅員 2m	鳥沢 2km	小篠 550m	都計 地森 外計	農村林地
4	北巨摩郡大泉村谷戸 字落合6055番1	3,900,000	2,673	雑木林地 (唐松)	標高1,010m約10度南向き 傾斜の唐松、雑木が混在 する自然林地域	集材機 30m	赤道 幅員 2m	甲斐小泉 2.1km	富谷 0.3km	都計 地森 外計	農村林地
5	南都留郡忍野村内野 字中賀背3529番1	2,270,000	6,357	用材林地 (杉)	標高1,050m約15度の南東 傾斜で、杉、桧、松等の 人工植林地域	林道隣接	林道 幅員 5m	富士吉田 12.5km	内野 2.5km	都計 地森 外計	農村林地 (別荘開発 可能地)
6	西八代郡上九一色村 本栢字上の原 218番352	3,270,000	8,327	雑木林地	別荘地に近接する標高 1,020mの穏やかな北西向 傾斜の自然林地域	林道隣接	林道 幅員 3m	河口湖 22km	本栢 3.6km	都計 地森 外計 国立特別	農村林地
7	北巨摩郡須玉町上津金 字矢倉2464番2	310,000	1,149	雑木林地 (なら くぬぎ)	標高800m約27度の西向傾 斜地で雑木の自然林地域	集材機 40m	町道 幅員 3m	長坂 13km	大和 1.1km	都計 地森 外計	農村林地

(1) 基準地 番号	(2) 基準地の所在・地番	(3) 基準地の10 アール当た りの価格 円	(4) 基準地 の地積 ㎡	(5) 基準地 の利用 の現況	(6) 基準地の周辺の土地の 利用の現況	(7) 交通接近条件				(8) 公法上 の規制	(9) 地域の特性
						基準地から搬出地点までの 搬出方法	搬出地点 の道路の 状況	最寄駅 及び距離	最寄集落 及び距離		
山 (林) 8	南巨摩郡早川町初鹿島 字大入569番1	201,000	1,080	用材林地 (杉)	標高300m約40度の北東傾 斜地で20年生の杉、桧の 人工造林地域	町道隣接	町道 幅員 3m	身延 14km	初鹿島 1km	都計 外計	山村奥地林地
9	都留市大野字栢苗代山 2121番2	352,000	1,322	用材林地 (杉)	標高700m約20度の北傾斜 地で20~30年生の杉の人工 造林地域	集材機 30m	市道 幅員 4m	谷村町 5km	菅野 1km	都計 地森 外計	農村林地
10	南巨摩郡富沢町富士 字切久保原25410番	104,000	5,867	用材林地 (桧)	標高270m約15度北向傾斜 で約30年生の桧、杉人工 造林地域	林道隣接 40m	林道 幅員 4m	井出 4.2km	向島 650m	都計 地森 外計	林業本場林地
11	東八代郡御坂町上黒駒 字芝嵐5335番	530,000	28,033	雑木林地 (なら くぬぎ)	標高750~1,050m約30度 の雑木の自然林地域	集材機 600m	赤道 幅員 1.8m	石和温泉 14km	新田 350m	都計 外計	農村林地
12	中巨摩郡白根町飯野 字飯平5122番1	600,000	2,304	雑木林地 (赤松)	標高570m約20度の東向傾 斜の地域で、雑木の自然 林地域	林道隣接 50m	林道 幅員 4m	竜王 11km	飯野新田 1.8km	都計 地森 外計	農村林地

(3) 地価公示の標準地と同一地点である基準地一覧

上段：地価調査 (12.7.1)

下段：地価公示 (12.1.1)

(1) 基準地番号	(2) 基準地の所在及び地番 「住居表示」	(3) 基準地の1平方メートル当たりの価格 (円)	(4) 基準地の地積 (㎡)	(5) 基準地の形状	(6) 基準地の利用の現況	(7) 基準地周辺の土地の利用の現況	(8) 基準地の前面道路の状況	(9) 基準地についての水道、ガス供給施設及び下水道の整備の状況	(10) 基準地の鉄道その他の主要な交通施設との接近の状況	(11) 基準地に係る都市計画法その他法令の制限で主要なもの
甲府(県) -12 甲府 -3	甲府市屋形2丁目2409番4 「屋形2-2-8」	122,000 (124,000)	312	1:2	住宅 W 2	中規模の一般住宅が建ち並ぶ環境の良い住宅地域	北西6.8m 市道	水道 ガ 水	甲府 2.2km	1 低専 (60,100)
甲府(県) -13 甲府 -8	甲府市上石田2丁目820番1 「上石田2-22-15」	110,000 (114,000)	253	1:1.5	住宅 W 2	一般住宅、店舗併用住宅等が混在する県道背後の住宅地域	北西3.5m 市道	水道 ガ 水	甲府 2.2km	1 中専 (60,200)
甲府(県) 5-5 甲府 5-1	甲府市中央1丁目165番外 「中央1-2-10」	470,000 (522,000)	311	1:2	店舗兼事務所 S 3	小売店舗・飲食店等が建ち並ぶ中心的商業地域	西15m 市道	水道 ガ 水	甲府 850m	商業 防火 (600)
甲府(県) 5-6 甲府 5-3	甲府市相生1丁目506番 「相生1-19-5」	323,000 (365,000)	373	台形 1:2	事務所 S 3	中規模の事務所ビル等が建ち並ぶ商業地域	東20m 国道	水道 ガ 水	甲府 1.3km	商業 準防 (400)
甲府(県) 5-7 甲府 5-9	甲府市美咲1丁目332番2 「美咲1-8-7」	148,000 (160,000)	232	1:2	店舗兼住宅 RC2	小売店舗、事務所等が建ち並ぶ路線商業地域	北16m 県道 東側道	水道 ガ 水	甲府 1.3km	近 商 (200)
竜王(県) -4 山梨竜王 -2	竜王町富竹新田 字伊勢河原1413番5	88,000 (90,800)	232	1.5:1	住宅 W 2	中規模一般住宅が多い新興住宅地域	南東4m 町道	水道	竜王 1.2km	2 中専 (60,200)
昭和(県) -4 山梨昭和 -1	昭和町押越宇川瀬2264番	89,000 (92,900)	235	1:1.5	住宅 W 2	中規模一般住宅が多い区画整然とした住宅地域	北西6m 町道	水道	国母 1.2km	1 住居 (200)

(注) 本表は、基準地価格表中の*印が付されている基準地の一覧であり、地価公示の標準地の中から選択したものである。

記載内容及び用語の説明

I 宅地及び宅地見込地について

1 「基準地番号」の欄において、一連番号の前に冠記番号が付されているものは、3-〇は宅地見込地、5-〇は商業地、7-〇は準工業地、9-〇は工業地、10-〇は市街化調整区域内宅地であることを示し、冠記番号の無いものは住宅地であることを示す。

- 例 甲府(県) 1 住宅地
- 甲府(県) 3-1 宅地見込地
- 甲府(県) 5-1 商業地
- 甲府(県) 7-1 準工業地
- 甲府(県) 9-1 工業地
- 甲府(県) 10-1 市街化調整区域内宅地

なお、*印は、地価公示の標準地(価格判定の基準日平成12年1月1日)と同一地点である基準地である。

2 「基準地の所在及び地番」欄は、土地登記簿に記載されている所在及び地番を記載し、大字がある場合は「大字」の二字を省略した。

なお、住居表示がある場合は「」内に略号で記載した。
また、基準地が数筆の土地である場合には「外」で表示し、一筆の一部である場合には「の一部」で表示した。

3 「基準地の地積」の欄は、原則として土地登記簿に記載されている地積(土地の一部または全部が借地である基準地については、当該借地の面積)を記載し、1平方メートル未満は切り捨てた。また基準地の一部が私道となっている場合は、その私道分を含めて全筆の地積を記載した。

4 「基準地の形状」欄においては、台形、不整形及びL字形の場合には、その形状を記載し、正方形及び長方形の場合には記載しない。

また、下段には基準地の間口と奥行とのおおむねの比率を左側に間口、右側に奥行の順に記載した。

5 「基準地の利用の現況」欄には、基準地が現実に利用されている状況を記載するとともに、建物の敷地の用に供されている場合は、その建物の用途を記載し、下段には建物の構造を次の略号で表示するとともに、右側に階層を記載した。(工場の場合は、用途のみを記載した)

- 建物の構造 鉄骨鉄筋コンクリート造 …… SRC
- 鉄筋コンクリート造 …………… RC
- 鉄骨造 …………… S
- ブロック造 …………… B
- 木造 …………… W

建物の階層 地上階層のみの建物 …… 算用数字をもって表示した。

地下階層を有する建物 …… 地上階層数の次にFを、地下階層数の次にBを付して表示した。

6 「基準地の周辺の土地の利用の現況」欄には、地域の特性を簡略に記載した。

7 「基準地の前面道路の状況」欄においては、前面道路の方位、幅員、舗装の状況及び種別並びにその他の接面道路の状況を記載した。
なお、道路の種別は次の区分により表示し、前面道路の舗装の状

況は、未舗装と特に表示しない限り舗装済である。

- (1) 道路法による道路は、国道、県道、市町村道と表示した。
 - (2) 土地区画整理事業施行地区内の道路で、上記(1)でないものは、区画街路と表示した。
 - (3) 私人が所有・管理する道路は、私道と表示した。
 - (4) その他の道路は、単に道路と表示した。
- 8 「基準地についての水道、ガス供給施設及び下水道の整備の状況」欄については、次により記載した。
- (1) 水道法による水道事業又は専用水道により給水されている場合及び通常の工事費負担によって、これらの水道から給水可能な場合（引込距離約50メートル）には「水道」と表示した。
 - (2) ガス事業法による一般ガス事業又は簡易ガス事業によりガスが供給されている場合、及び通常の工事費負担によって、これらのガス事業からガス供給が可能な場合（引込距離50メートル）には、一般ガス事業によるものは「ガス」と、簡易ガス事業によるものは「ガス（簡）」と表示した。
 - (3) 基準地が下水道法の処理区域内にある場合、及び公共下水道に接続し、又は終末処理場を有している場合は「下水」と表示した。
- 9 「基準地の鉄道、その他の主要な交通施設との接近の状況」欄には、最寄鉄道駅名と、基準地から駅までの道路距離を記載し、50メートル未満の場合は近接と表示した。
- 10 「基準地に係る都市計画法その他の法令に基づく制限で主要なもの」欄においては、次の略号で記載した。

市街化区域	表示せず
市街化調整区域	調 区
市街化区域及び市街化調整区域以外の都市計画区域	都計外
上記以外の区域	都計外
第1種低層住居専用地域	1 低専
第2種低層住居専用地域	2 低専
第1種中高層住居専用地域	1 中専
第2種中高層住居専用地域	2 中専
第1種住居地域	1 住居
第2種住居地域	2 住居
準住居地域	準住居
近隣商業地域	近 商
商業地域	商 業
準工業地域	準 工
工業地域	工 業
工業専用地域	工 専
防火地域	防 火
準防火地域	準 防

なお、第1種低層住居専用地域、第2種低層住居専用地域、第1種中高層住居専用地域、第2種中高層住居専用地域及び工業専用地域については（ ）内の左側に建ぺい率を、右側に容積率を、その他の地域については（ ）内に容積率をそれぞれパーセントで表示した。

II 林地について

- 1 「基準地番号」の欄において（林）とあるのは、林地であることを示す。
- 2 「基準地の所在及び地番」の欄には、土地登記簿に記載されている所在及び地番を記載した。
- 3 「基準地の地積」の欄には、原則として、土地登記簿に記載されている地積を記載した。
- 4 「基準地の利用の現況」の欄には、当該基準地の林地の類型及び樹種を記載した。
- 5 「基準地の周辺の土地の利用の現況」の欄には、周辺の土地利用の現況を記載した。
- 6 「交通接近条件」の欄については、次により記載した。
 - (1) 「基準地から搬出地点までの搬出方法及び距離」の欄には、搬出方法については人力、集材機、鉄索、林（公）道隣接等のうち通常考えられる方法を表示し、距離については当該基準地の中心部からの距離を表示した。
なお、林（公）道隣接の場合は、「隣接」と表示した。
 - (2) 「搬出地点の道路の状況」の欄には、道路の種類及び幅員を表示した。
 - (3) 「最寄駅及び距離」の欄には、鉄道駅名及び当該基準地から鉄道駅までの道路距離を表示した。
 - (4) 「最寄集落及び距離」の欄には、最寄集落及び当該基準地か

ら最寄集落までの道路距離を表示した。

- 7 「公法上の規制」の欄においては、都市計画法（昭和43年法律第100号）、森林法（昭和26年法律第249号）及び自然公園法（昭和32年法律第161号）に基づく規制を次により記載した。
 - (1) 都市計画法に基づく規制

市街化調整区域	「調区」
線引対象外の都市計画区域	「都計区」
都市計画の定めのない区域	「都計外」
 - (2) 森林法に基づく規制

地域森林計画対象民有林	「地森計」
-------------	-------
 - (3) 自然公園法に基づく規制

国立公園特別地域	「国立特別」
----------	--------
- 8 地域の特性は、次により分類し記載した。

都市近郊林地
農村林地
林業本場林地
山村奥地林地

III 記載は、基準地の単位面積当たりの価格判定の基準日（平成12年7月1日）における状況により行った。