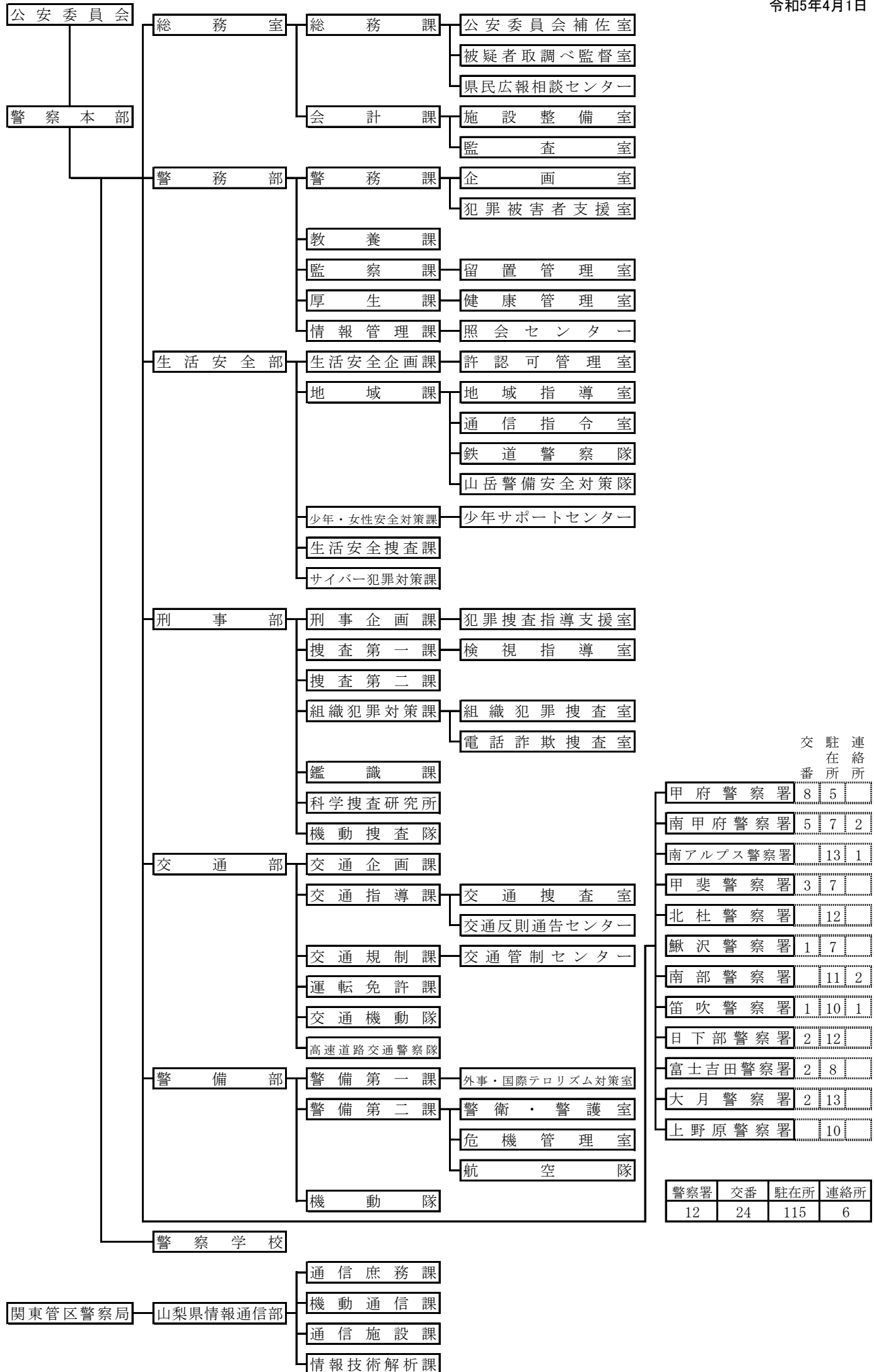


山梨県警察組織図

令和5年4月1日



交 駐 連
在 絡
番 所 所

甲府警察署	8	5
南甲府警察署	5	7
南アルプス警察署	13	1
甲斐警察署	3	7
北杜警察署	12	
鰍沢警察署	1	7
南部警察署	11	2
笛吹警察署	1	10
日下部警察署	2	12
富士吉田警察署	2	8
大月警察署	2	13
上野原警察署	10	

警察署	交番	駐在所	連絡所
12	24	115	6