

圏域診断の集計結果について

平成22年1月

山梨県自立支援協議会地域生活部会

目次

1 圏域診断の概要

1. 目的
2. 対象
 - (1) 調査基準日
 - (2) 調査対象
3. 内容
4. 方法
5. 基本データ
6. 活用方法

2 各圏域の社会資源比較表

- ・ 山梨県
- ・ 中北圏域
- ・ 峡東圏域
- ・ 富士・東部圏域
- ・ 峡南圏域

3 圏域別障害福祉サービス事業所数

添付資料

圏域診断表の解説書

1 圏域診断の概要

1. 目的

障害者自立支援法の施行などより、障害を持つ人の地域で生きるという意識の高まりを受け、県の障害福祉施策は地域生活への移行など新たな課題への対応が求められている。

こうした課題を的確に把握し、「新たなやまなし障害者プラン」の見直し、「第2期障害福祉計画」の策定に反映させるとともに、今後の障害福祉施策推進の参考とするため、平成20年8月に障害者入所施設利用及び精神科病院入院患者に対して、将来の暮らしに係る意向調査を実施し、平成21年3月に地域生活への移行希望者の実数を把握するほか、地域生活への移行を円滑に進めるにあたり、「障害者入所施設利用者・精神科病院入院患者意向調査の集計結果及び分析報告」を行った。

今回、県自立支援協議会地域生活部会で作成した圏域診断は、上記調査で表出された当事者の声に対して現状の社会資源と比較した時に読みとれていない圏域ごとの資源状況の積み上げ、他圏域と比較した時の資源充足・不足状況、どれだけの資源が受け皿として必要なのかなど、社会資源状況を客観的に把握し、必要な資源の読み取りを行うことで当事者が望む障害福祉施策の一助となるための基礎データとして活用するために実施した。

2. 対象

(1) 調査基準日

①人口数、手帳所持者数の数値	平成20年 3月31日現在
②日中活動系、居住系の数値	平成21年10月 1日現在
③相談支援系の数値	平成21年11月11日現在
④生活支援・社会参加系サービスの数値	平成21年12月15日現在

(2) 調査対象

- ①日中活動系サービス事業所
- ②居住系サービス事業所
- ③生活支援・社会参加系サービス事業所
- ④相談支援系サービス事業所

3. 内容

- ①現状の障害福祉サービス事業所数及び定員数
- ②「新やまなし障害者プラン」の平成23年度数値目標に対する県単位及び各圏域ごとの現在のサービス実施状況（事業所数 定員数等 支給決定者数など）との比較

4. 方法

- ①山梨県福祉保健部障害福祉課より県内障害福祉サービス事業所一覧表等による情報提供をしてもらった。
- ②「新やまなし障害者プラン」の平成23年度数値目標を使用した。
- ③圏域診断の実施にあたっては、各圏域マネージャーに圏域内の市町村から情報収集の協力を得た。

5. 基本データ

- ①山梨県障害福祉課より
 - ・人口等（圏域人口と身体障害者手帳所持者数、療育手帳所持者数、精神障害者保健福祉手帳所持者数）
 - ・施設一覧（事業所数及び定員数）
 - ・地域活動支援センター一覧（事業所数及び定員数）
 - ・短期入所事業所一覧（事業所数及び定員数）
 - ・居宅介護一覧（事業所数及び支給決定者数）
 - ・相談支援事業所一覧（事業所数及び担当者数）
- ②やまなし障害者移送ネットワークより
 - ・福祉有償運送事業所一覧（事業所数）
- ③圏域マネージャーによる各市町村聴き取りデータより
 - ・日中一時支援事業の事業所数及び支給決定者数
 - ・移動支援事業の事業所数及び支給決定者数
 - ・指定相談事業所数及び支給決定者数

6. 活用方法

- ①圏域毎の社会資源の客観的把握のための基礎データ
- ②地域自立支援協議会における参考資料
- ③他圏域と比較した時の資源充足・不足状況の把握 など

社会資源比較表

平成21年10月1日現在

基礎的な数値	圏域(エリア)名	圏域(エリア)人口	中北	峡東	富士・東部	峡南	合計
			475,632	144,278	194,919	61,206	876,035
山梨県	身体障害(児)者数	20,799	6,616	7,461	3,669	38,545	
	18歳未満	0	0	0	0	0	
	18歳以上	0	0	0	0	0	
	知的障害(児)者数	2,571	736	1,166	442	4,915	
	18歳未満	0	0	0	0	0	
	18歳以上	0	0	0	0	0	
	精神障害者(児)者数	2,398	897	735	328	4,358	
	18歳未満	0	0	0	0	0	
	18歳以上	0	0	0	0	0	

区分	新旧の別	事業名	単位	中北	峡東	富士・東部	峡南	県全体(21年10月)	21年度見込み	22年度見込み	23年度目標値	23年目標値		
									—	—	—	21年	22年	
日中活動系	新体系	生活介護	事業所数	31	8	4	0	43	—	—	—	66%	—	
			定員数	779	182	52	0	1013	854	1112	1534	119%	91%	
		自立訓練(機能訓練)	事業所数	2	1	0	0	3	—	—	—	92%	—	
			定員数	30	6	0	0	36	12	24	39	300%	150%	
		自立訓練(生活訓練)	事業所数	10	2	0	0	12	—	—	—	54%	—	
			定員数	82	16	0	0	98	84	138	180	117%	71%	
		就労移行支援	事業所数	15	3	1	0	19	—	—	—	58%	—	
			定員数	154	18	6	0	178	138	246	305	129%	72%	
			就労継続支援A型	事業所数	5	0	0	0	5	—	—	—	74%	—
				定員数	70	0	0	0	70	66	80	95	106%	88%
	就労継続支援B型		事業所数	32	6	5	2	45	—	—	—	62%	—	
		定員数	419	78	77	30	604	555	737	978	109%	82%		
	地域活動支援センター	事業所数	14	14	8	8	44	—	—	—	—	—		
		定員数	298	214	145	134	791	—	—	—	—	—		
	旧体系	旧入所サービス分	事業所数	6	2	3	2	13	—	—	—	—	—	
定員数			295	130	155	100	680	625	411	0	92%	—		
旧通所サービス分	事業所数	13	2	9	3	27	—	—	—	—	—			
	定員数	235	39	173	58	505	379	207	0	75%	—			
小計		事業所数	128	38	30	15	211	—	—	—	—	—		
		定員数	2064	469	463	188	3184	2713	2955	3131	117%	108%		
必要事業所数(目標値)			—	—	—	—	—	12箇所	3箇所	—	15箇所	—		

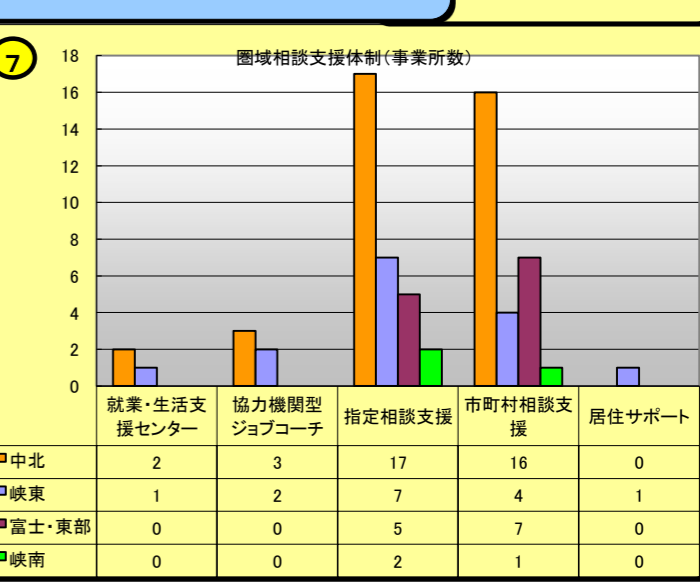
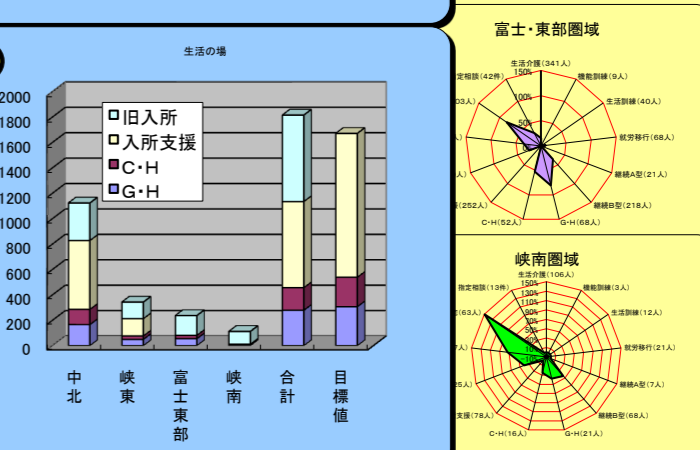
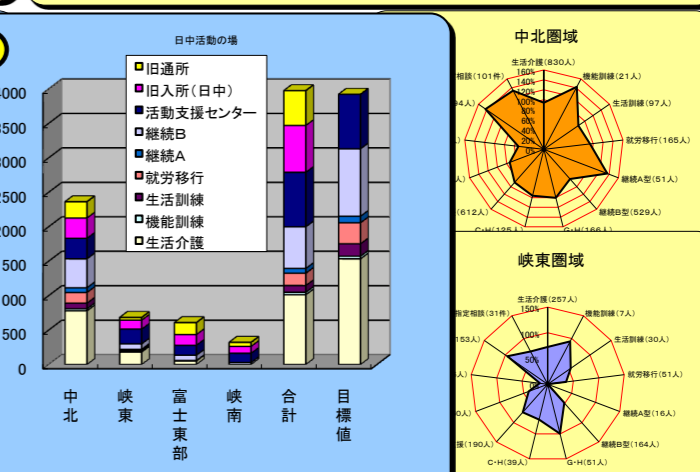
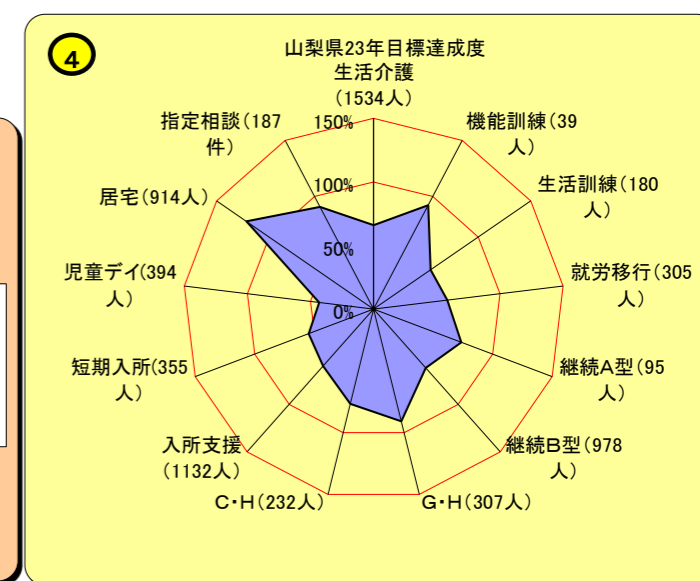
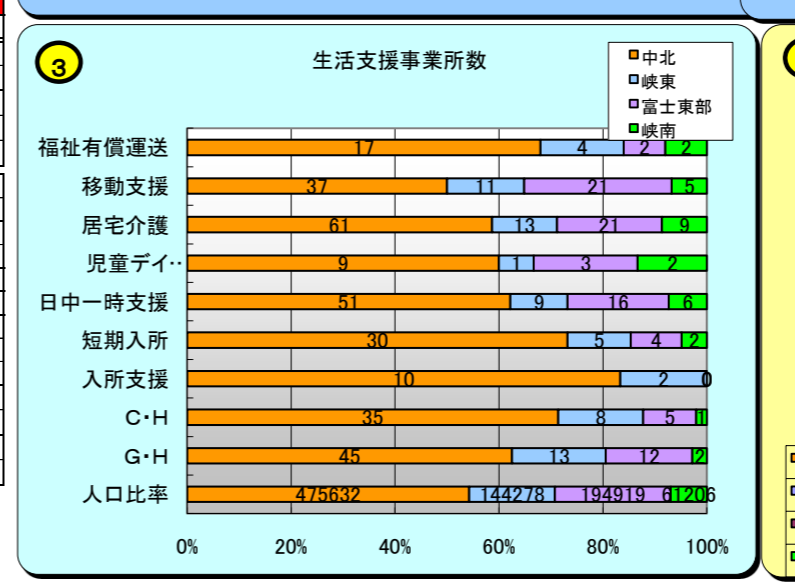
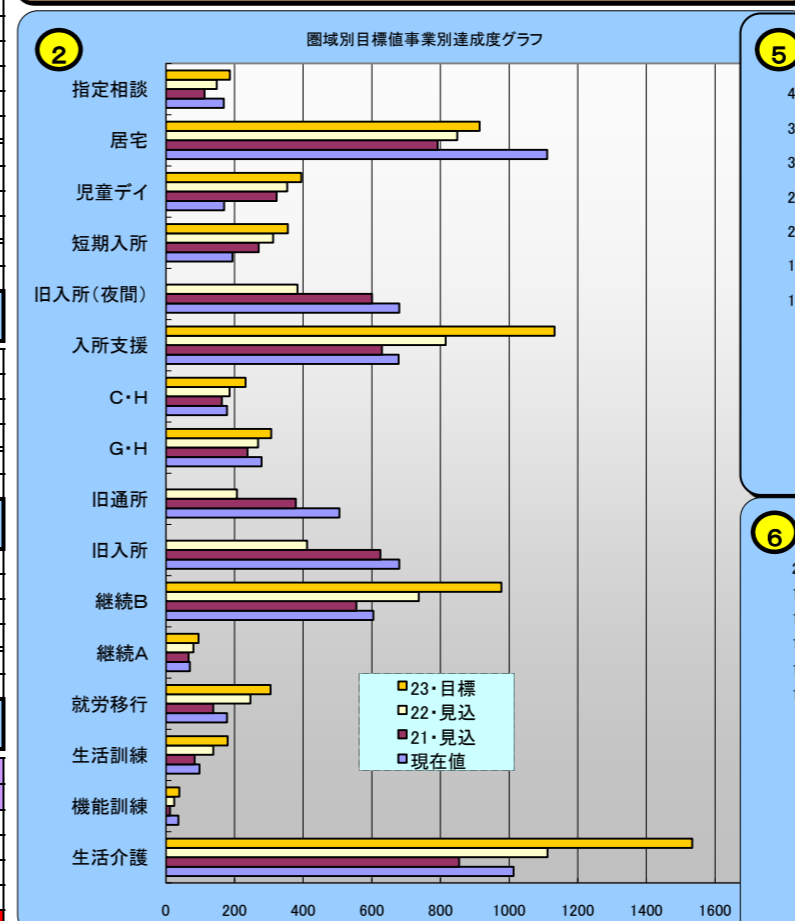
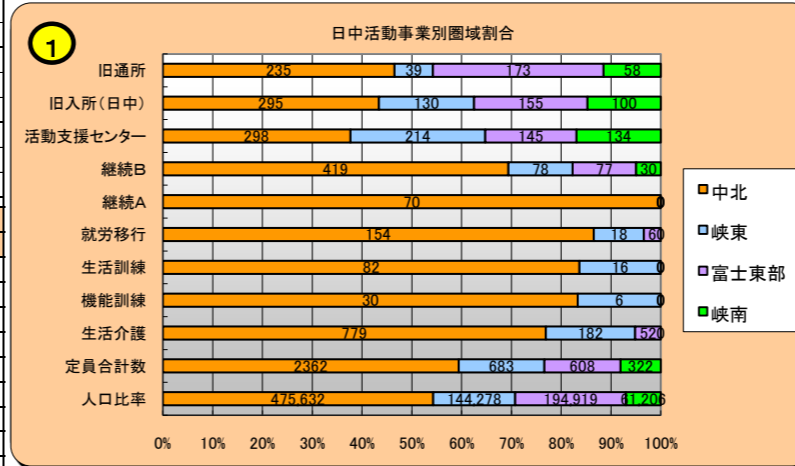
居住系	種別	事業名	単位	中北	峡東	富士・東部	峡南	県全体(21年10月)	21年	22年	23年	23年目標値	
									—	—	—	21年	22年
共同生活	共同生活援助	事業所数	45	13	12	2	—	—	—	—	—	91%	—
		定員数	166	50	55	8	279	238	268	307	117%	104%	
	共同生活介護	事業所数	35	8	5	1	—	—	—	—	—	77%	—
		定員数	120	27	27	4	178	163	185	232	109%	96%	
	計		事業所数	—	—	—	—	—	—	—	—	—	—
		定員数	286	77	82	12	457	401	453	539	114%	101%	
必要事業所数			—	—	—	—	—	15箇所	3箇所	16箇所	34箇所	—	
施設入所	施設入所支援	事業所数	10	2	0	0	12	—	—	—	60%	—	
		定員数	542	136	0	0	678	630	815	1132	108%	83%	
	旧入所サービス分	事業所数	6	2	3	2	13	—	—	—	—	—	
		定員数	295	130	155	100	680	601	383	0	88%	—	
	計		事業所数	16	4	3	2	25	—	—	—	—	
		定員数	837	266	155	100	1358	1231	1198	1132	91%	113%	
必要事業所数			—	—	—	—	—	3箇所	—	—	3箇所	—	

社会参加生活支援サービス	種別	事業名	単位	中北	峡東	富士・東部	峡南	県全体(21年10月)	21年	22年	23年	23年目標値	
									—	—	—	21年	22年
介護給付	短期入所	事業所数	30	5	4	2	41	—	—	—	55%	—	
		定員数	141	23	20	10	194	270	312	355	72%	62%	
	児童デイサービス	事業所数	9	1	3	2	15	—	—	—	43%	—	
		定員数	110	10	30	20	170	323	353	394	53%	48%	
	居宅・行動重度訪問介護	事業所数	61	13	21	9	104	—	—	—	122%	—	
決定者数		705	143	168	95	1111	792	849	914	140%	131%		
地域生活支援事業	日中一時支援	事業所数	51	9	16	6	82	—	—	—	—		
		定員数	828	200	109	70	1207	—	—	—	—		
	移動支援	事業所数	37	11	21	5	74	—	—	—	—		
		福祉有償	813	222	67	84	1186	—	—	—	—		
		福祉有償	17	4	2	2	25	—	—	—	—		

相談支援系	種別	事業名	単位	中北	峡東	富士・東部	峡南	県全体(21年10月)	21年	22年	23年	23年目標値	
									—	—	—	21年	22年
就労支援	就業・生活支援センター	事業所数	2	1	0	0	3	—	—	—	—	—	
		担当者	6	3	0	0	9	—	—	—	—	—	
	協力機関型ジョブコーチ	事業所数	3	2	0	0	5	—	—	—	—	—	
		担当者	4	2	0	0	6	—	—	—	—	—	
相談支援事業	指定相談支援事業	事業所数	17	7	5	2	31	113	149	187	91%	—	
		決定者数	135	22	12	0	169	112	148	186	150%	114%	
	市町村相談支援事業	事業所数	16	4	7	1	28	—	—	—	—	—	
		担当(専任)	10	6	4	3	23	—	—	—	—	—	
	担当(兼任)	15	6	9	0	30	—	—	—	—	—		
居住サポート事業	事業所数	0	1	0	0	1	—	—	—	—	—		
担当者	0	1	0	0	1	—	—	—	—	—			
地域自立支援協議会	設置数	4	3	3	1	11	—	—	—	—	—		
	部会数	15	14	8	2	39	—	—	—	—	—		

* 県の見込み、目標値は実員数ベース、このシートのデータは定員数ベースとなっています。
 * 指定事業所の基礎データは県の集計資料をもとに、圏域人口や居宅等の支給決定者数に関しては圏域マネージャーの資料をもとに作成されています。
 * 県外法人入所施設は計算に含まれていません(穴山の里5名分除く)。また、通所、短期入所等は県内利用者さん枠で算定されています。
 * 赤字文字もしくはセルが赤くなっている部分は、現時点で見込み、目標値を超えている部分です。

圏域内人口比率			
中北	峡東	富士東部	峡南
54%	16%	22%	7%



社会資源比較表

平成21年10月1日現在

基礎的な数値	圏域(エリア)名	旧圏域名				
		圏域(エリア)人口	峡北	峡中	峡西	合計
中北圏域	身体障害(児)者数	81,044	3,733	14,325	2,741	20,799
	18歳未満	—	—	—	—	0
	18歳以上	—	—	—	—	0
	知的障害(児)者数	522	1,666	383	—	2,571
	18歳未満	—	—	—	—	0
	18歳以上	—	—	—	—	0
	精神障害者(児)者数	448	1,562	388	—	2,398
	18歳未満	—	—	—	—	0
18歳以上	—	—	—	—	0	

区分	新旧の別	事業名	単位	峡北	峡中	峡西	圏域全体(21年10月)	21年度	22年度	23年度	全県目標人口割		
								見込み	見込み	目標値	21年	23年	
日中活動系	新体系	生活介護	事業所数	9	17	5	31	—	—	—	—	94%	—
			定員数	291	300	188	779	522	618	839	149%	93%	
		自立訓練(機能訓練)	事業所数	2	0	0	2	—	—	—	—	142%	—
			定員数	30	0	0	30	2	7	10	1500%	300%	
		自立訓練(生活訓練)	事業所数	6	4	0	10	—	—	—	—	84%	—
			定員数	56	26	0	82	54	84	107	152%	77%	
		就労移行支援	事業所数	4	7	4	15	—	—	—	—	93%	—
			定員数	48	78	28	154	96	167	190	160%	81%	
	就労継続支援A型	事業所数	3	2	0	5	—	—	—	—	136%	—	
		定員数	40	30	0	70	58	65	68	121%	103%		
	就労継続支援B型	事業所数	12	16	4	32	—	—	—	—	79%	—	
		定員数	171	200	48	419	388	495	607	108%	69%		
	地域活動支援センター	事業所数	1	9	4	14	—	—	—	—	—	—	
		定員数	20	205	73	298	—	—	—	—	—	—	
旧体系	旧入所サービス分	事業所数	1	5	0	6	—	—	—	—	—	—	
		定員数	5	290	0	295	228	147	0	77%	—		
旧通所サービス分	事業所数	4	8	1	13	—	—	—	—	—	—		
	定員数	80	135	20	235	172	72	0	73%	—			
小計		事業所数	42	68	18	128	—	—	—	—	—	—	
		定員数	721	1059	284	2064	1520	1655	1821	136%	113%		
必要事業所数(目標値)		—	—	—	—	—	—	—	—	—	—	—	

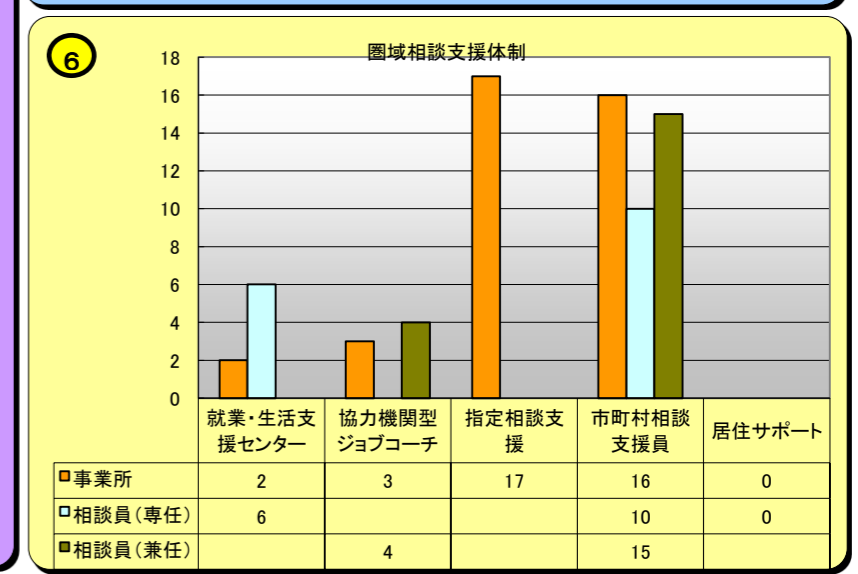
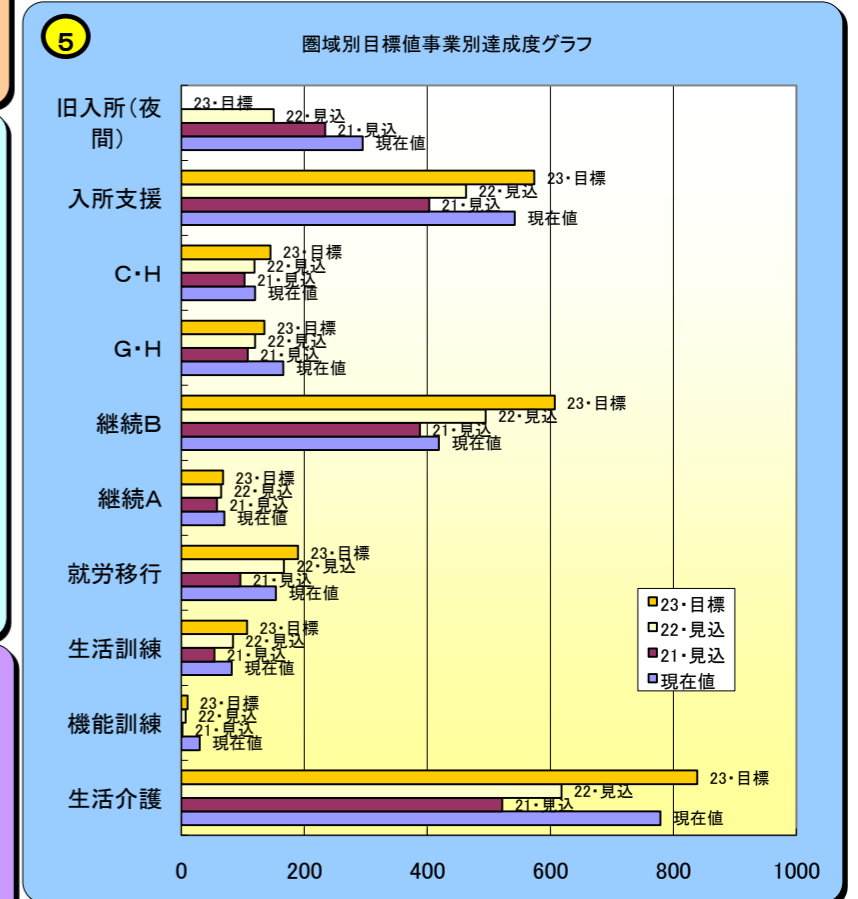
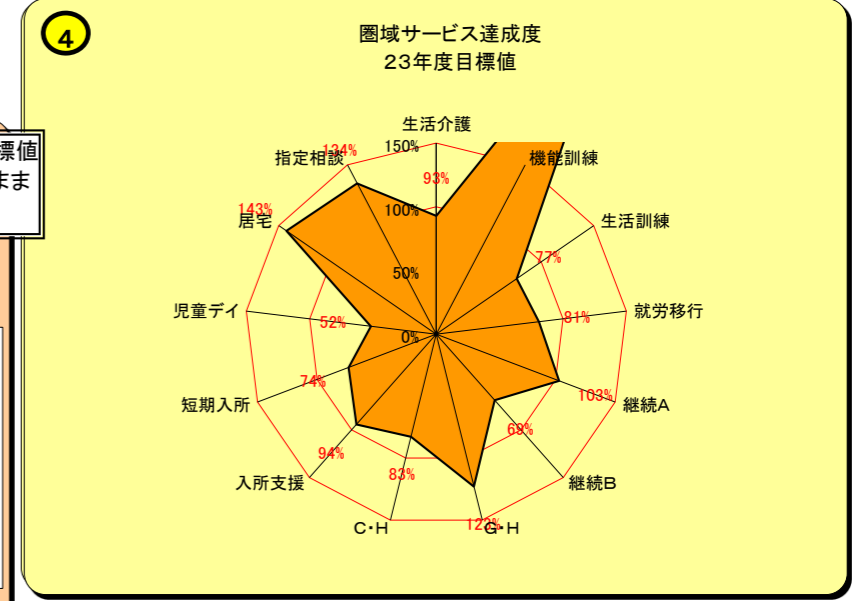
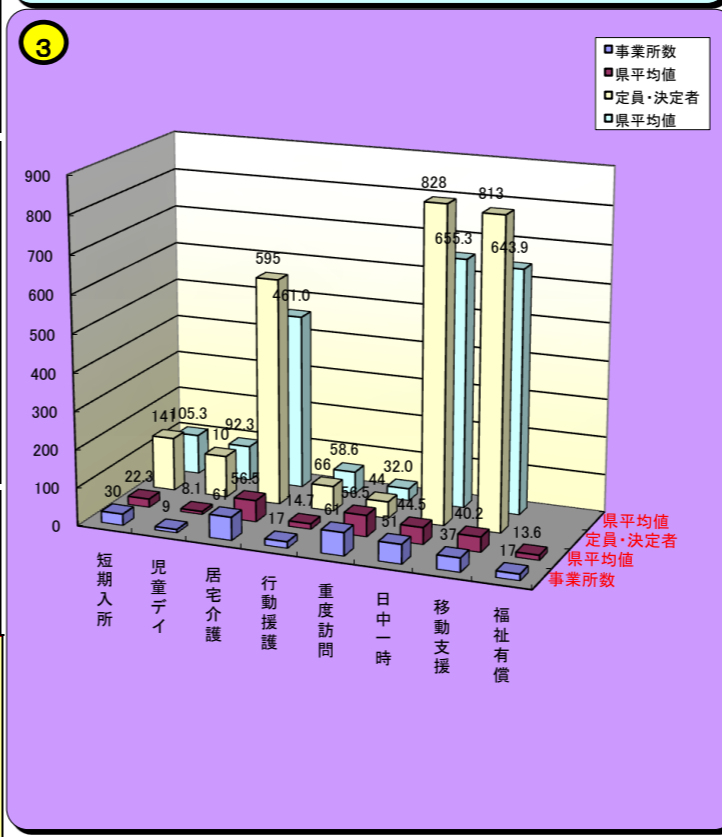
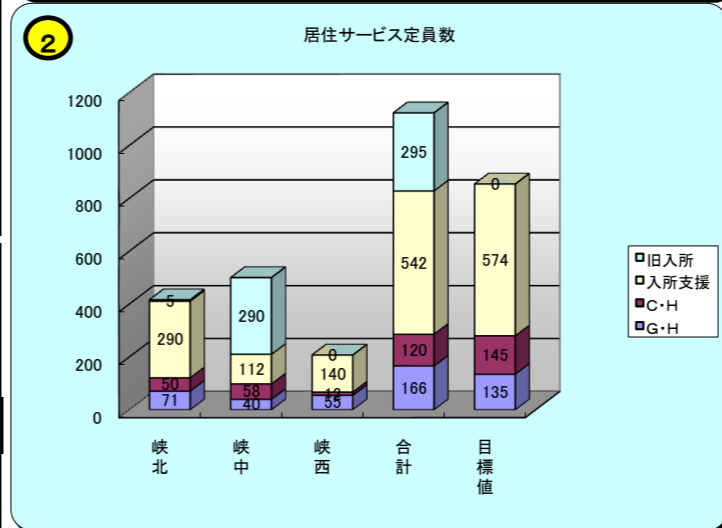
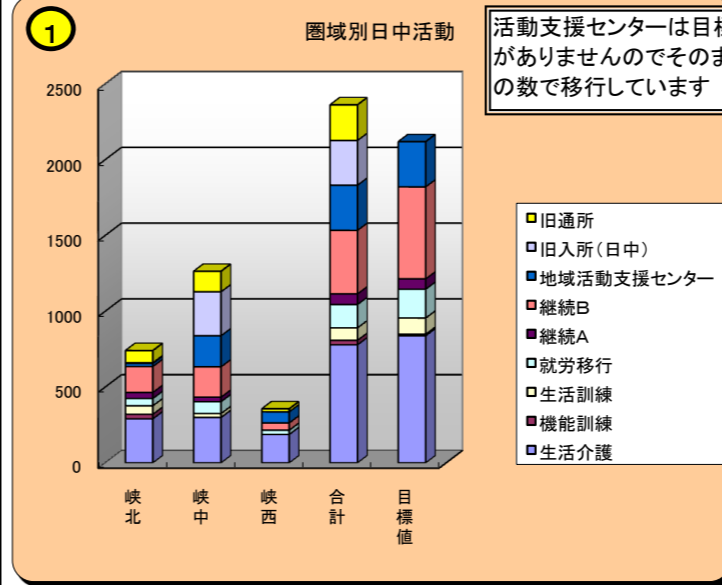
居住系	種別	事業名	単位	峡北	峡中	峡西	圏域全体	全県21年	全県22年	全県23年	診断(人口割)
								県全体目標値の人口割	—	—	
共同生活	共同生活援助	事業所数	22	11	12	45	—	—	—	100%	
		定員数	71	40	55	166	108	120	135	154%	123%
	共同生活介護	事業所数	16	15	4	35	—	—	—	96%	—
		定員数	50	58	12	120	103	119	145	117%	83%
計		事業所数	—	—	—	—	—	—	—	—	—
		定員数	121	98	67	286	211	239	280	136%	102%
必要事業所数		—	—	—	—	—	—	—	6箇所	6箇所	—
施設入所	施設入所支援	事業所数	6	2	2	10	—	—	—	89%	—
		定員数	290	112	140	542	403	463	574	134%	94%
	旧入所サービス分	事業所数	1	5	0	6	—	—	—	—	—
		定員数	5	290	0	295	234	150	0	79%	—
計		事業所数	7	7	2	16	—	—	—	—	—
		定員数	295	402	140	837	637	613	574	76%	69%
必要事業所数		—	—	—	—	—	—	—	—	—	—

社会参加系サービス	種別	事業名	単位	峡北	峡中	峡西	圏域全体	全県21年	全県22年	全県23年	診断(人口割)
								県全体目標値の人口割	—	—	
介護給付	短期入所	事業所数	15	11	4	30	270	312	355	74%	
		定員数	70	44	27	141	146	169	192	—	
	児童デイサービス	事業所数	2	5	2	9	323	353	394	52%	
		定員数	30	60	20	110	175	191	213	—	
	居宅・行動重度訪問介護	事業所数	9	44	8	61	792	849	914	143%	
決定者数		156	448	101	705	428	459	494	—		
地域生活支援事業	日中一時支援	事業所数	17	29	5	51	—	—	—	—	
		定員数	72	619	137	828	—	—	—	—	
	移動支援	事業所数	7	27	3	37	—	—	—	—	
		決定者数	228	495	90	813	—	—	—	—	
福祉有償		4	9	4	17	—	—	—	—		

相談支援系	種別	事業名	単位	峡北	峡中	峡西	圏域全体	全県21年	全県22年	全県23年	診断(人口割)
								県全体目標値の人口割	—	—	
就労支援	就業・生活支援センター	事業所数	1	1	0	2	—	—	—	—	—
		担当者	3	3	0	6	—	—	—	—	—
	協力機関型ジョブコーチ	事業所数	1	2	0	3	—	—	—	—	—
相談支援事業	指定相談支援事業	事業所数	2	10	5	17	113	149	187	134%	
		決定者数	0	128	7	135	61	81	101	—	
	市町村相談支援事業	事業所数	4	10	2	16	地域自立支援協議会状況				
		担当(専任)	3	5	2	10	・峡北圏域、甲府市、甲斐・中央・昭和、南アルプス市の4か所に設置				
	居住サポート事業	事業所数	0	0	0	0	・部会も地区独自の部会を設置している				
		担当者	0	0	0	0	峡北～(地域生活支援部会等4個設置)				
地域自立支援協議会	設置数	部会数	1	2	1	4	甲府市～(権利擁護部会等4個設置)				
		頻度/年	4	10	1	15	甲斐・中央・昭和～(児童部会等3個設置)				
		頻度/年	—	—	—	0	南アルプス市～部会設置無				

圏域内人口比率(旧圏域)

峡北	峡中	峡西
17%	68%	15%



社会資源比較表

平成21年10月1日現在

基礎的な数値	圏域(エリア)名	旧圏域名			合計
		東山梨	東八代	圏域(エリア)人口	
峡東圏域	身体障害(児)者数	18歳未満	0	0	0
		18歳以上	—	—	0
		知的障害(児)者数	379	357	736
		18歳未満	—	—	0
		18歳以上	—	—	0
		精神障害者(児)者数	554	343	897
		18歳未満	—	—	0
		18歳以上	—	—	0

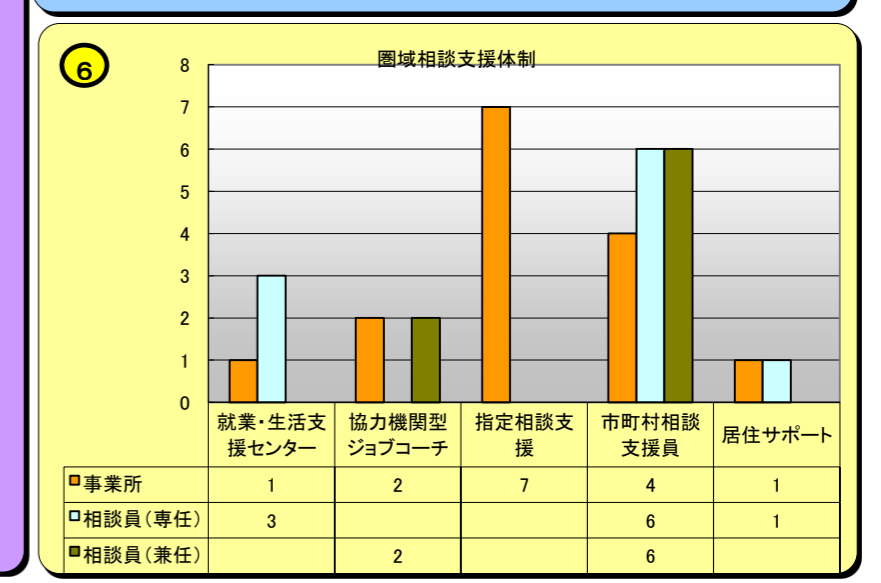
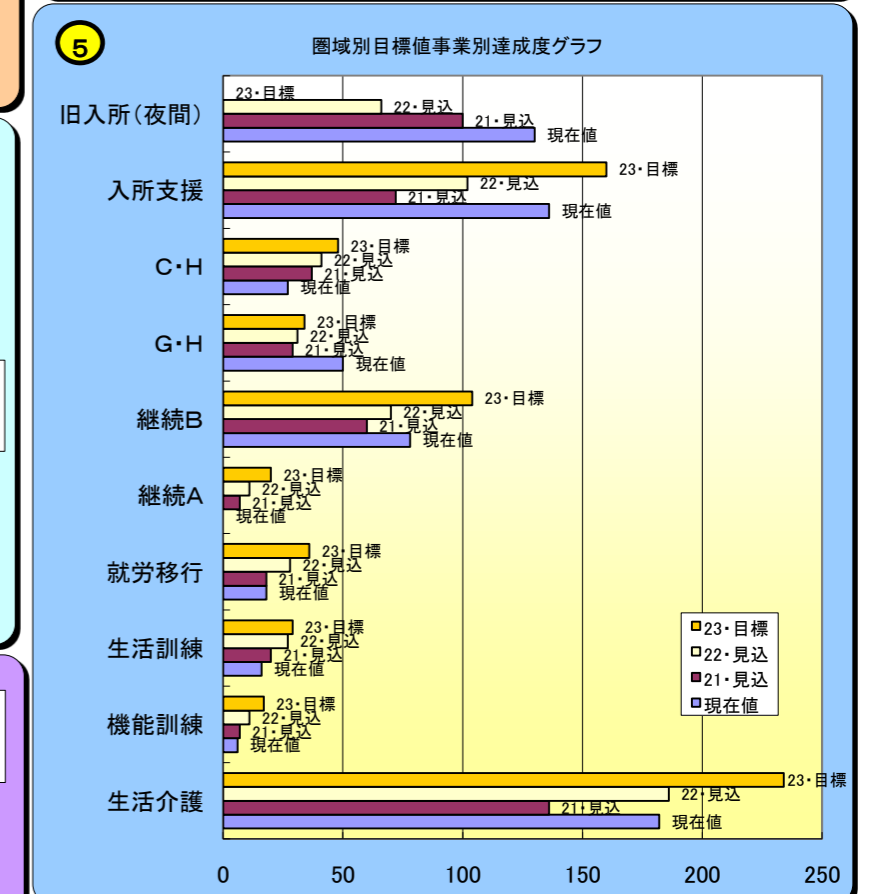
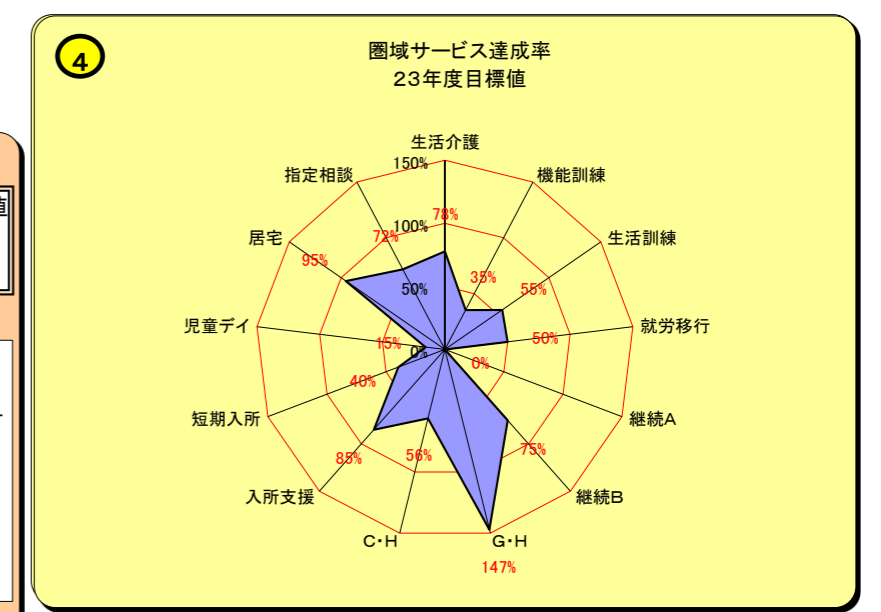
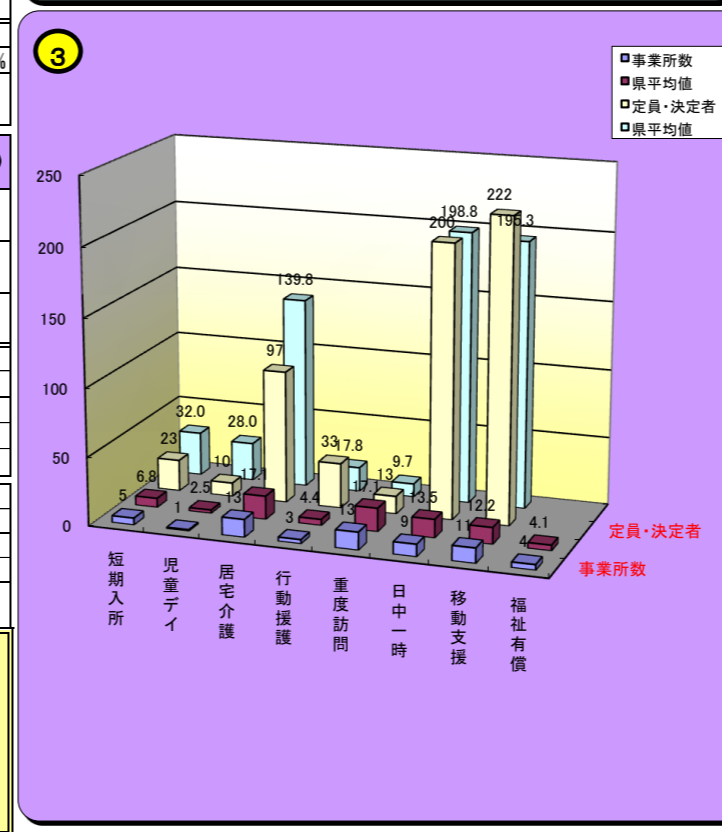
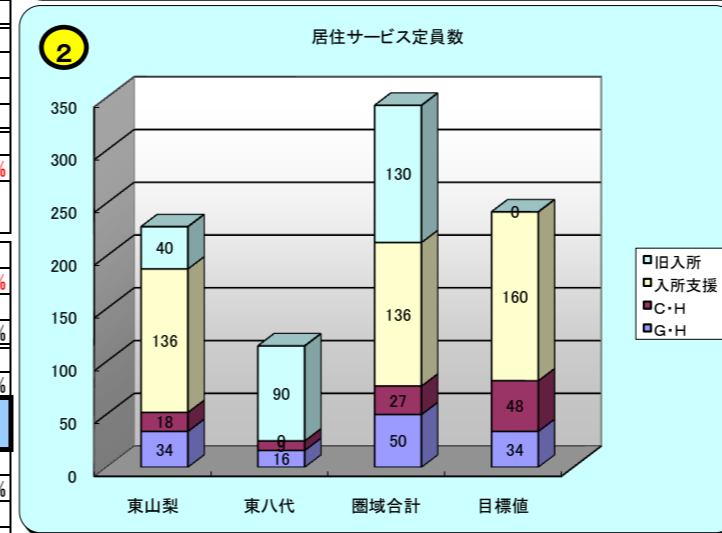
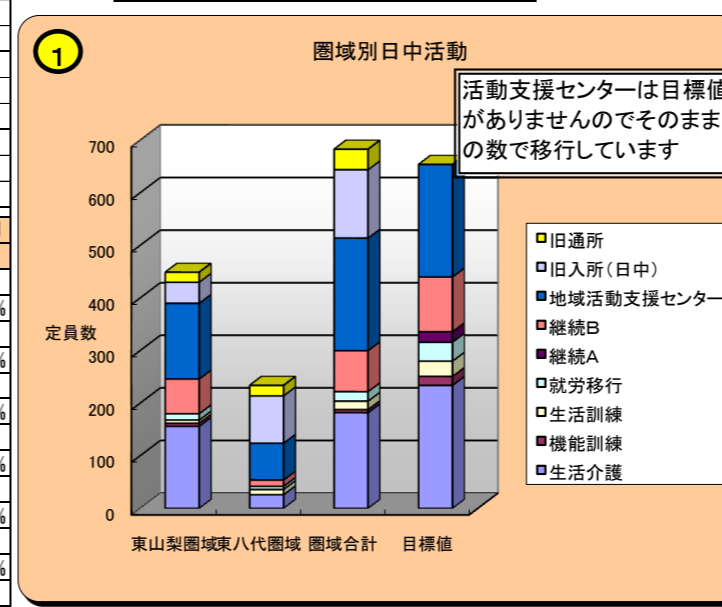
区分	新旧の別	事業名	単位	東山梨圏域	東八代圏域	圏域全体(21年10月)	21年度	22年度	23年度	全県目標人口割		
							見込み	見込み	目標値	21年	23年	
日中活動系	新体系	生活介護	事業所数	5	3	8	—	—	—	—	72%	—
			定員数	156	26	182	136	186	234	134%	78%	
		自立訓練(機能訓練)	事業所数	1	0	1	—	—	—	—	94%	—
			定員数	6	0	6	7	11	17	86%	35%	
		自立訓練(生活訓練)	事業所数	1	1	2	—	—	—	—	54%	—
			定員数	6	10	16	20	27	29	80%	55%	
		就労移行支援	事業所数	2	1	3	—	—	—	—	36%	—
			定員数	12	6	18	18	28	36	100%	50%	
	就労継続支援A型	事業所数	0	0	0	—	—	—	—	0%	—	
		定員数	0	0	0	7	11	20	0%	0%		
	就労継続支援B型	事業所数	4	2	6	—	—	—	—	49%	—	
		定員数	66	12	78	60	70	104	130%	75%		
	地域活動支援センター	事業所数	9	5	14	—	—	—	—	—	—	
		定員数	144	70	214	—	—	—	—	—	—	
旧体系	旧入所サービス分	事業所数	1	1	2	—	—	—	—	—	—	
		定員数	40	90	130	93	63	0	72%	—		
旧通所サービス分	事業所数	1	1	2	—	—	—	—	—	—		
	定員数	19	20	39	53	41	0	136%	—			
小計		事業所数	24	14	38	—	—	—	—	—	—	
		定員数	305	164	469	394	437	440	119%	107%		
必要事業所数(目標値)		—	—	—	—	—	—	—	—	—	—	

居住系	共同生活	事業名	単位	東山梨	東八代	圏域全体	21年度	22年度	23年度	全県目標人口割	
							見込み	見込み	目標値	21年	23年
共同生活	共同生活援助	事業所数	10	3	13	—	—	—	—	99%	—
		定員数	34	16	50	29	31	34	172%	147%	
	共同生活介護	事業所数	6	2	8	—	—	—	—	71%	—
		定員数	18	9	27	37	41	48	73%	56%	
計		事業所数	—	—	—	—	—	—	—	—	—
		定員数	52	25	77	66	72	82	117%	94%	
必要事業所数		—	—	—	—	—	—	2箇所	2箇所	—	—
施設入所	施設入所支援	事業所数	2	0	2	—	—	—	—	73%	—
		定員数	136	0	136	72	102	160	189%	85%	
	旧入所サービス分	事業所数	1	1	2	—	—	—	—	—	—
		定員数	40	90	130	100	66	0	77%	—	
計		事業所数	3	1	4	—	—	—	—	—	—
		定員数	176	90	266	172	168	160	65%	60%	
必要事業所数		—	—	—	—	—	—	—	—	—	—

社会参加系サービス	種別	事業名	単位	東山梨	東八代	圏域全体	全県21年	全県22年	全県23年	診断(人口割)
							県全体目標値の人口割	—	—	
介護給付	短期入所	事業所数	4	1	5	270	312	355	40%	
		定員数	18	5	23	44	51	58	—	
	児童デイサービス	事業所数	1	0	1	323	353	394	15%	
		定員数	10	0	10	53	58	65	—	
	居宅・行動重度訪問介護	事業所数	8	5	13	792	849	914	95%	
決定者数		56	87	143	130	139	150	—		
地域生活支援事業	日中一時支援	事業所数	5	4	9	—	—	—	—	
		定員数	131	69	200	—	—	—	—	
	移動支援	事業所数	6	5	11	—	—	—	—	
		決定者数	146	76	222	—	—	—	—	
福祉有償		3	1	4	—	—	—	—		

相談支援系	就労支援	事業名	単位	東山梨	東八代	圏域全体	全県21年	全県22年	全県23年	診断(人口割)
							県全体目標値の人口割	—	—	
相談支援事業	就業・生活支援センター	事業所数	1	0	1	—	—	—	—	—
		担当者	3	0	3	—	—	—	—	
		事業所数	2	0	2	—	—	—	—	
	協力機関型ジョブコーチ	担当者	2	0	2	—	—	—	—	
		事業所数	5	2	7	113	149	187	72%	
	指定相談支援事業	決定者数	2	20	22	19	24	31	—	
		事業所数	2	2	4	—	—	—	—	
	市町村相談支援事業	担当(専任)	2	4	6	地域自立支援協議会状況				
		担当(兼任)	5	1	6	・山梨市・甲州市・笛吹市 各3市ごとに設置				
		事業所数	0	1	1	・部会も各市独自の部会を設置している				
居住サポート事業	担当者	0	1	1	山梨市～(相談支援・就労等4個設置)					
	事業所数	0	1	1	甲州市～(退院促進支援部会等4個設置)					
	設置数	2	1	3	笛吹市～(権利擁護部会等6個設置)					
	部会数	8	6	14	・内容によっては広域実施も今後の検討課題					
地域自立支援協議会		頻度/年	3	2	5	—	—	—	—	—

圏域内人口比率(旧圏域)	
東山梨	51%
東八代	49%



社会資源比較表

平成21年10月1日現在

基礎的な数値	圏域(エリア)名	旧圏域名			富士北麓圏域	東部圏域	合計
		圏域(エリア)人口			100,866	94,053	194,919
富士・東部圏域	身体障害(児)者数	18歳未満			3,970	3,491	7,461
		18歳以上			—	—	0
		知的障害(児)者数			568	598	1,166
		18歳未満			—	—	0
		18歳以上			—	—	0
		精神障害者(児)者数			337	398	735
18歳未満			—	—	0		
18歳以上			—	—	0		

区分	新旧の別	事業名	単位	富士北麓	東部圏域	圏域全体(21年10月)	21年度見込み	22年度見込み	23年度目標値	全県目標人口割	
				21年	23年						
日中活動系	新体系	生活介護	事業所数	4	0	4	—	—	—	15%	—
			定員数	52	0	52	123	195	276	42%	19%
		自立訓練(機能訓練)	事業所数	0	0	0	1	3	6	0%	0%
			定員数	0	0	0	—	—	—	—	—
		自立訓練(生活訓練)	事業所数	0	0	0	—	—	—	0%	0%
			定員数	0	0	0	8	24	40	0%	0%
		就労移行支援	事業所数	1	0	1	—	—	—	9%	—
			定員数	6	0	6	19	43	54	32%	11%
		就労継続支援A型	事業所数	0	0	0	—	—	—	0%	—
			定員数	0	0	0	0	1	4	####	0%
就労継続支援B型	事業所数	3	2	5	—	—	—	36%	—		
	定員数	34	43	77	68	120	192	113%	40%		
地域活動支援センター	事業所数	4	4	8	—	—	—	—	—		
	定員数	75	70	145	—	—	—	—	—		
旧体系	旧入所サービス分	事業所数	1	2	3	—	—	—	—	—	
		定員数	50	105	155	205	126	0	132%	—	
旧通所サービス分	事業所数	5	4	9	—	—	—	—	—		
	定員数	99	74	173	102	48	0	59%	—		
小計		事業所数	18	12	30	—	—	—	—	—	
		定員数	241	222	463	526	560	572	88%	81%	
必要事業所数(目標値)				—	—	—	8箇所	2箇所	—	10箇所	—

居住系	共同生活	事業名	単位	富士北麓	東部圏域	圏域全体	21年度見込み	22年度見込み	23年度目標値	全県目標人口割	
				21年	23年						
共同生活	共同生活援助	事業所数	6	6	12	—	—	—	81%	—	
		定員数	21	34	55	64	72	85	86%	65%	
	共同生活介護	事業所数	4	1	5	—	—	—	53%	—	
		定員数	23	4	27	13	15	25	208%	108%	
計		事業所数	—	—	—	—	—	—	—	—	
		定員数	44	38	82	77	87	110	106%	75%	
必要事業所数				—	—	—	7箇所	2箇所	5箇所	14箇所	—
施設入所	施設入所支援	事業所数	0	0	0	—	—	—	0%	0%	
		定員数	0	0	0	98	170	256	—	—	
	旧入所サービス分	事業所数	1	2	3	—	—	—	—	—	
		定員数	50	105	155	168	97	0	108%	—	
	計		事業所数	1	2	3	—	—	—	—	—
		定員数	50	105	155	266	267	256	172%	165%	
必要事業所数				—	—	—	2箇所	—	—	2箇所	—

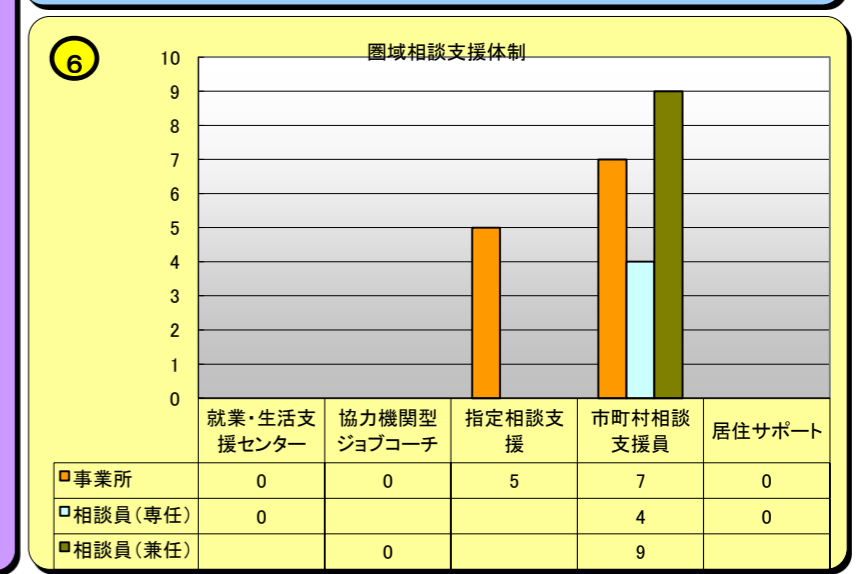
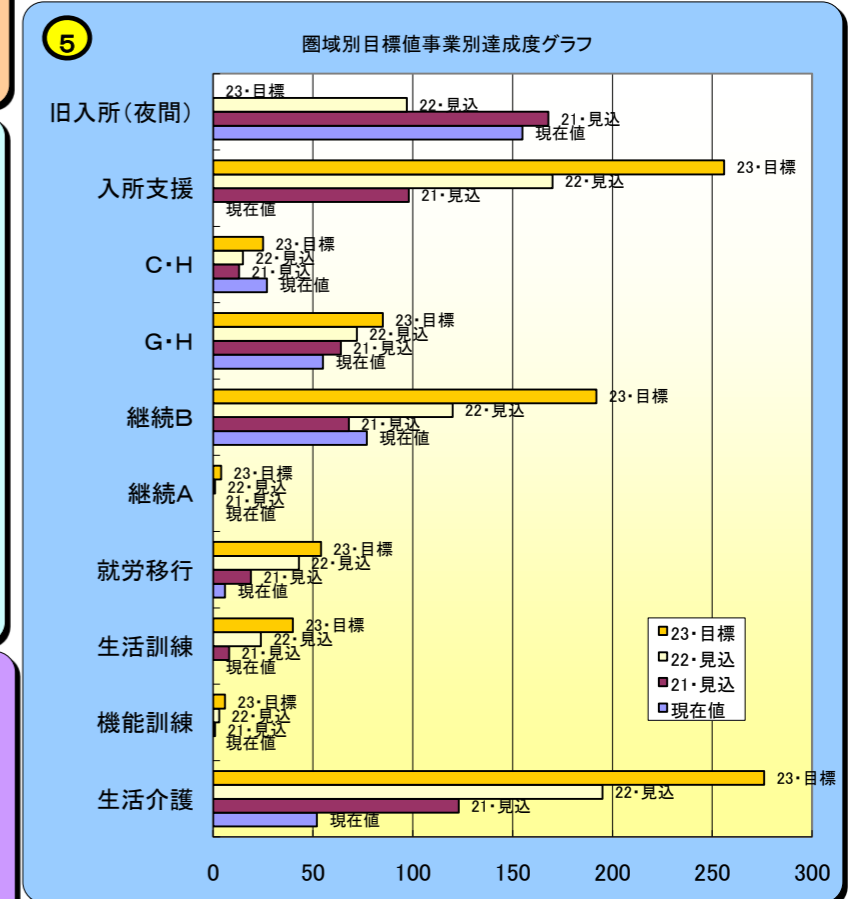
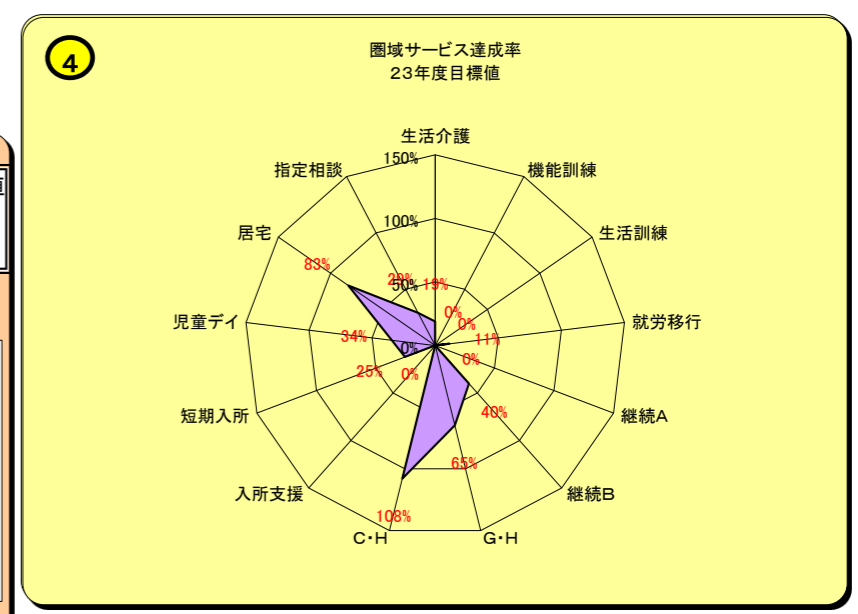
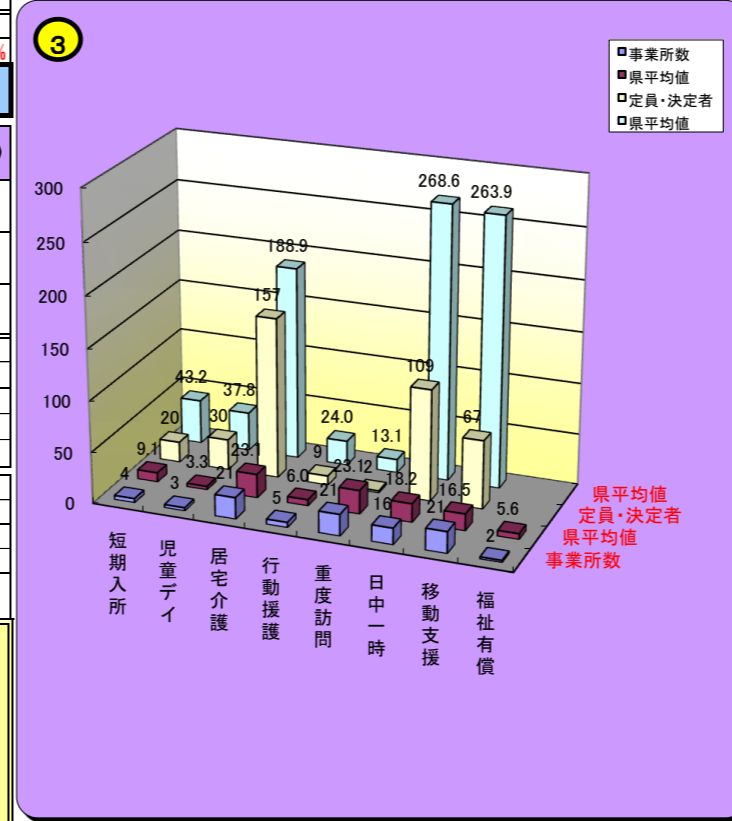
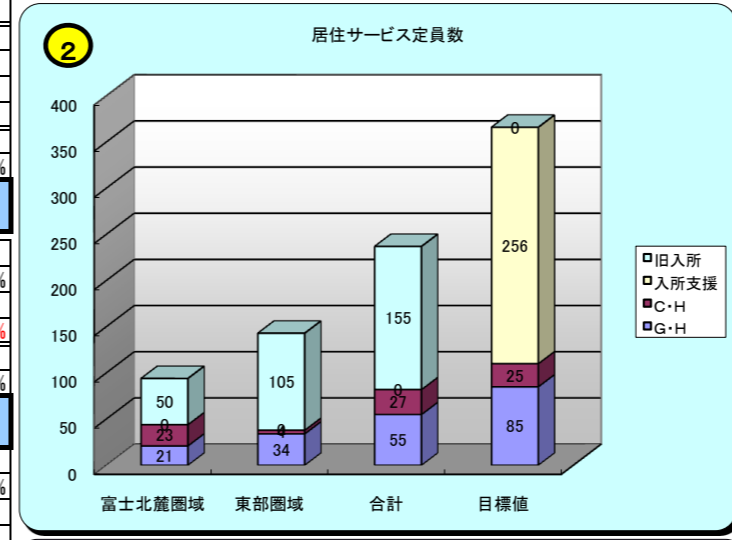
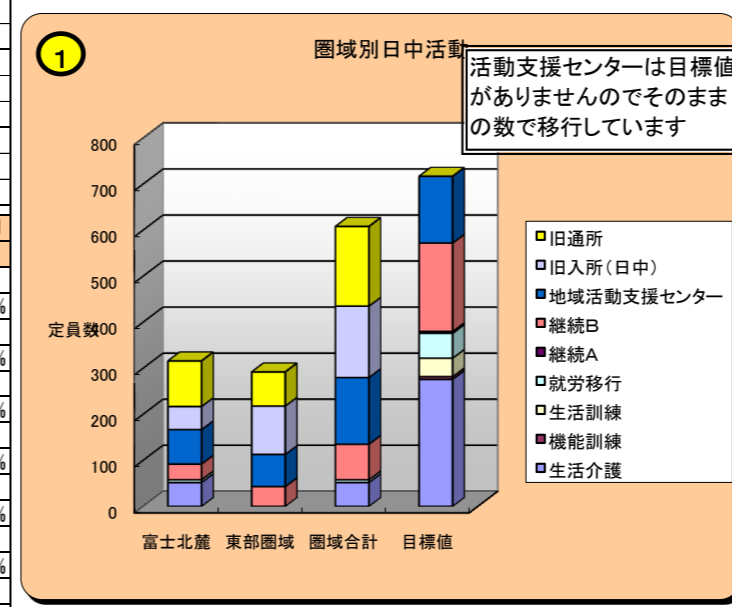
社会参加系サービス	種別	事業名	単位	富士北麓	東部圏域	圏域全体	全県21年	全県22年	全県23年	診断(人口割)
				県全体目標値の人口割			21年	22年	23年	
介護給付	短期入所	事業所数	3	1	4	270	312	355	25%	
		定員数	14	6	20	60	69	79	—	
	児童デイサービス	事業所数	1	2	3	323	353	394	34%	
		定員数	10	20	30	72	78	87	—	
	居宅・行動重度訪問介護	事業所数	11	10	21	792	849	914	83%	
決定者数		87	81	168	175	188	202	—		
地域生活支援事業	日中一時支援	事業所数	10	6	16	—	—	—	—	
		定員数	66	43	109	—	—	—	—	
	移動支援	事業所数	13	8	21	—	—	—	—	
		決定者数	13	54	67	—	—	—	—	
		福祉有償	0	2	2	—	—	—	—	

相談支援系	就労支援	事業名	単位	富士北麓	東部圏域	圏域全体	21年度見込み	22年度見込み	23年度目標値	診断(人口割)
				21年	23年					
相談支援事業	就業・生活支援センター	事業所数	0	0	0	—	—	—	—	—
		担当者	0	0	0	—	—	—	—	—
		協力機関型ジョブコーチ担当者	0	0	0	—	—	—	—	—
	指定相談支援事業	事業所数	3	2	5	113	149	187	29%	
		決定者数	11	1	12	25	33	41	—	
		事業所数	4	3	7	—	—	—	—	
	市町村相談支援事業	担当(専任)	0	4	4	—	—	—	—	
		担当(兼任)	8	1	9	—	—	—	—	
		事業所数	0	0	0	—	—	—	—	
	居住サポート事業	担当者	0	0	0	—	—	—	—	
設置数		1	2	3	—	—	—	—		
部会数		3	5	8	—	—	—	—		
地域自立支援協議会	頻度/年	2	3	5	—	—	—	—		

地域自立支援協議会状況

- 富士北麓、東部、小菅・丹波山3箇所設置
- 部会も地区独自の部会を設置している
- 富士北麓～(就労支援部会等3箇所設置)
- 東部～(障害児部会等3箇所設置)
- 小菅・丹波山～(小菅村部会・丹波山村部会)
- 富士北麓、東部は定期的に部会開催(1回/月)
- 富士北麓では官と民の協働ができています

圏域内人口比率(旧圏域)	
富士北麓圏域	52%
東部圏域	48%



社会資源比較表

平成21年10月1日現在

基礎的な数値	圏域(エリア)名	旧圏域名		合計
		圏域(エリア)人口	人	61,206
嶽南圏域	嶽南圏域	身体障害(児)者数		3,669
		18歳未満		—
		18歳以上		—
		知的障害(児)者数		442
		18歳未満		—
		18歳以上		—
		精神障害者(児)者数		328
		18歳未満		—

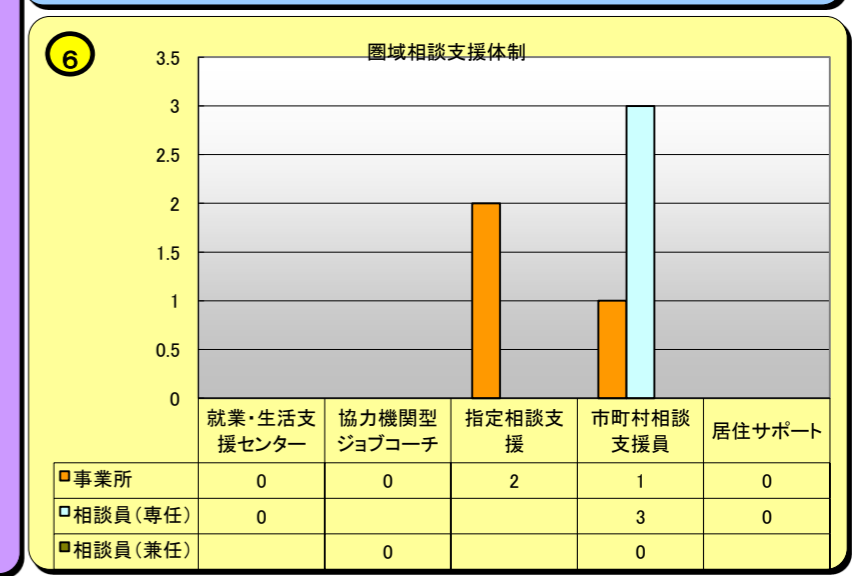
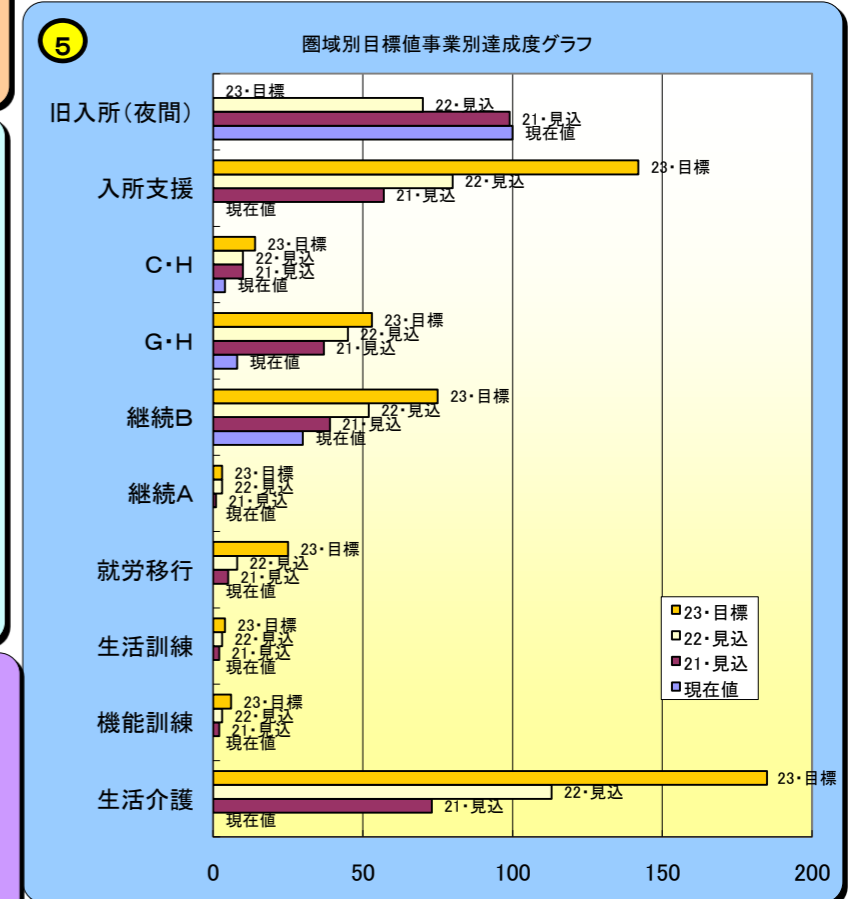
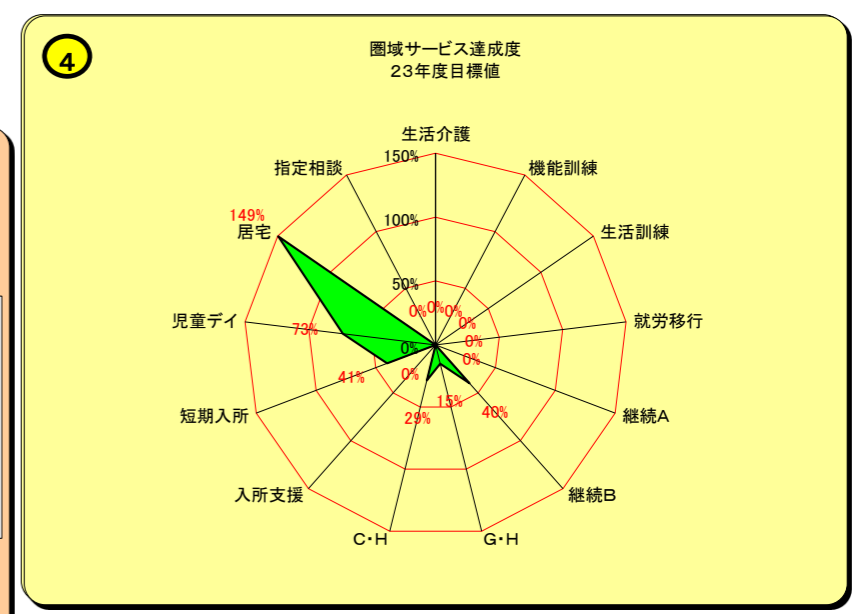
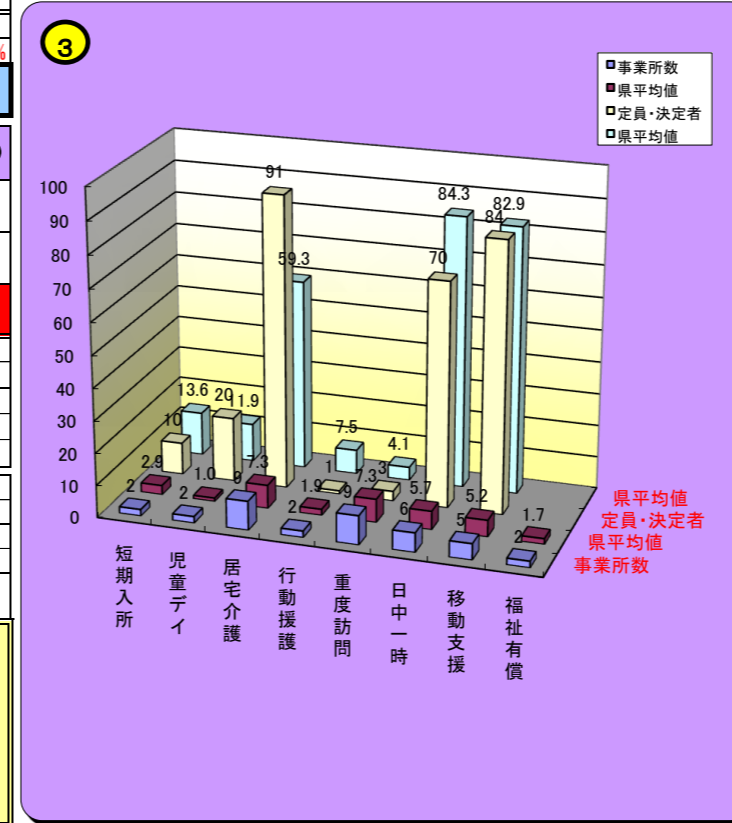
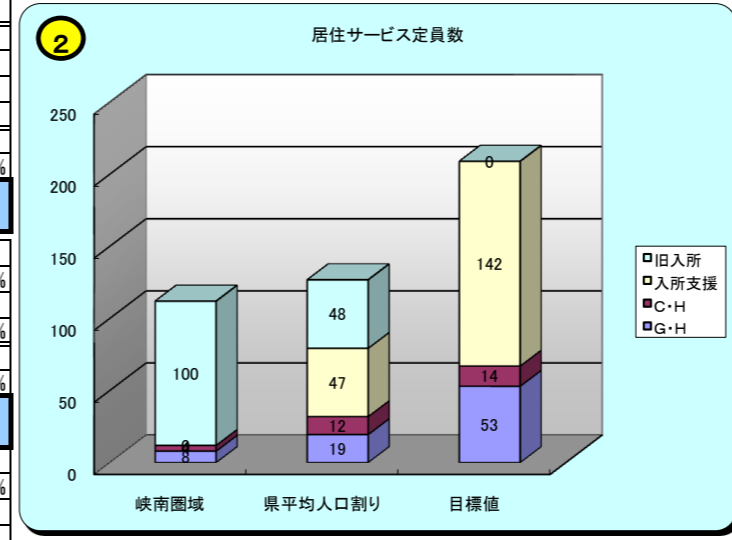
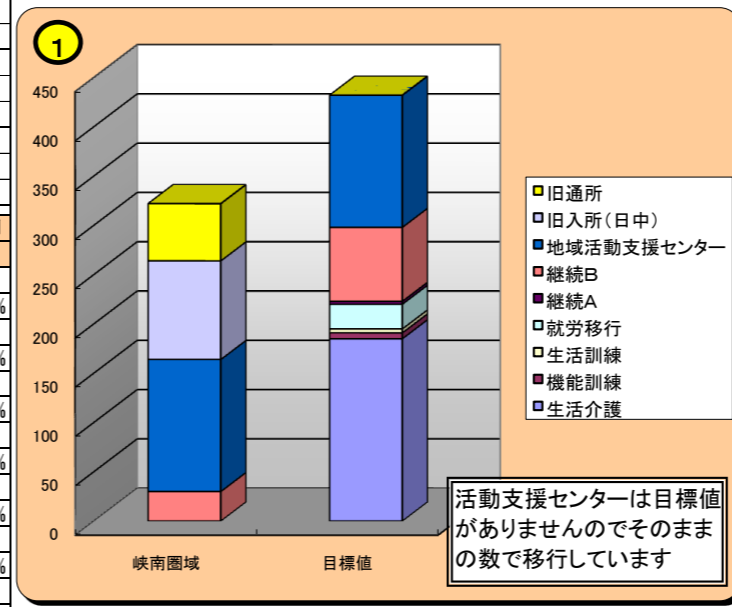
区分	新旧の別	事業名	単位	嶽南圏域	21年度	22年度	23年度	全県目標人口割	
					見込み	見込み	目標値	21年	23年
日中活動系	新体系	生活介護	事業所数	0	—	—	—	0%	0%
			定員数	0	73	113	185	0%	0%
		自立訓練(機能訓練)	事業所数	0	—	—	—	0%	0%
			定員数	0	2	3	6	0%	0%
		自立訓練(生活訓練)	事業所数	0	—	—	—	0%	0%
			定員数	0	2	3	4	0%	0%
		就労移行支援	事業所数	0	—	—	—	0%	0%
			定員数	0	5	8	25	0%	0%
		就労継続支援A型	事業所数	0	—	—	—	0%	0%
	定員数		0	1	3	3	0%	0%	
	就労継続支援B型	事業所数	2	—	—	—	44%	—	
		定員数	30	39	52	75	77%	40%	
	地域活動支援センター	事業所数	8	—	—	—	—	—	
		定員数	134	—	—	—	—	—	
	旧体系	旧入所サービス分	事業所数	2	—	—	—	—	
定員数			100	99	75	0	99%	—	
旧通所サービス分		事業所数	3	—	—	—	—		
定員数	58	52	46	0	90%	—			
小計	事業所数	15	—	—	—	—	—		
定員数	188	273	303	298	69%	63%			
必要事業所数(目標値)			—	4箇所	1箇所	—	5箇所		

居住系	種別	事業名	単位	嶽南圏域	全県21年	全県22年	全県23年	診断(人口割)
					県全体目標値の人口割			
共同生活	共同生活援助	事業所数	2	—	—	—	37%	
		定員数	8	37	45	53	22%	
	共同生活介護	事業所数	1	—	—	—	25%	
		定員数	4	10	10	14	40%	
計	事業所数	—	—	—	—	—		
定員数	12	47	55	67	26%	18%		
必要事業所数			—	8箇所	1箇所	3箇所	12箇所	
施設入所	施設入所支援	事業所数	0	—	—	—	0%	
		定員数	0	57	80	142	0%	
	旧入所サービス分	事業所数	2	—	—	—	—	
		定員数	100	99	70	0	99%	
	計	事業所数	2	—	—	—	—	
定員数	100	156	150	142	156%	142%		
必要事業所数			—	1箇所	—	—	1箇所	

社会参加系サービス	種別	事業名	単位	嶽南圏域	全県21年	全県22年	全県23年	診断(人口割)
					県全体目標値の人口割			
介護給付	短期入所	事業所数	2	270	312	355	41%	
		定員数	10	19	22	25	—	
		事業所数	2	323	353	394	73%	
	児童デイサービス	事業所数	20	22	25	27	—	
		決定者数	9	792	849	914	149%	
地域生活支援事業	日中一時支援	事業所数	6	—	—	—	—	
		定員数	70	—	—	—	—	
	移動支援	事業所数	5	—	—	—	—	
決定者数	84	—	—	—	—	—		
福祉有償	2	—	—	—	—	—		

相談支援系	種別	事業名	単位	嶽南圏域	全県21年	全県22年	全県23年	診断(人口割)
					県全体目標値の人口割			
就業・生活支援センター	就業・生活支援センター	事業所数	0	—	—	—	—	
		担当者	0	—	—	—	—	
		事業所数	0	—	—	—	—	
協力機関型ジョブコーチ	協力機関型ジョブコーチ	事業所数	0	—	—	—	—	
		担当者	0	—	—	—	—	
相談支援事業	指定相談支援事業	事業所数	2	113	149	187	0%	
		決定者数	0	8	10	13	—	
	市町村相談支援事業	事業所数	1	地域自立支援協議会状況				
		担当(専任)	3	・嶽南圏域自立支援協議会【6町広域設置】				
		担当(兼任)	0	・(市川三郷・増穂・鯉沢・早川・身延・南部)				
居住サポート事業	事業所数	0	・部会設置～ケース検討部会・事業者部会					
	担当者	0	・全大会:1回/年					
地域自立支援協議会	設置数	1	・部会:未実施					
	頻度/年	1						

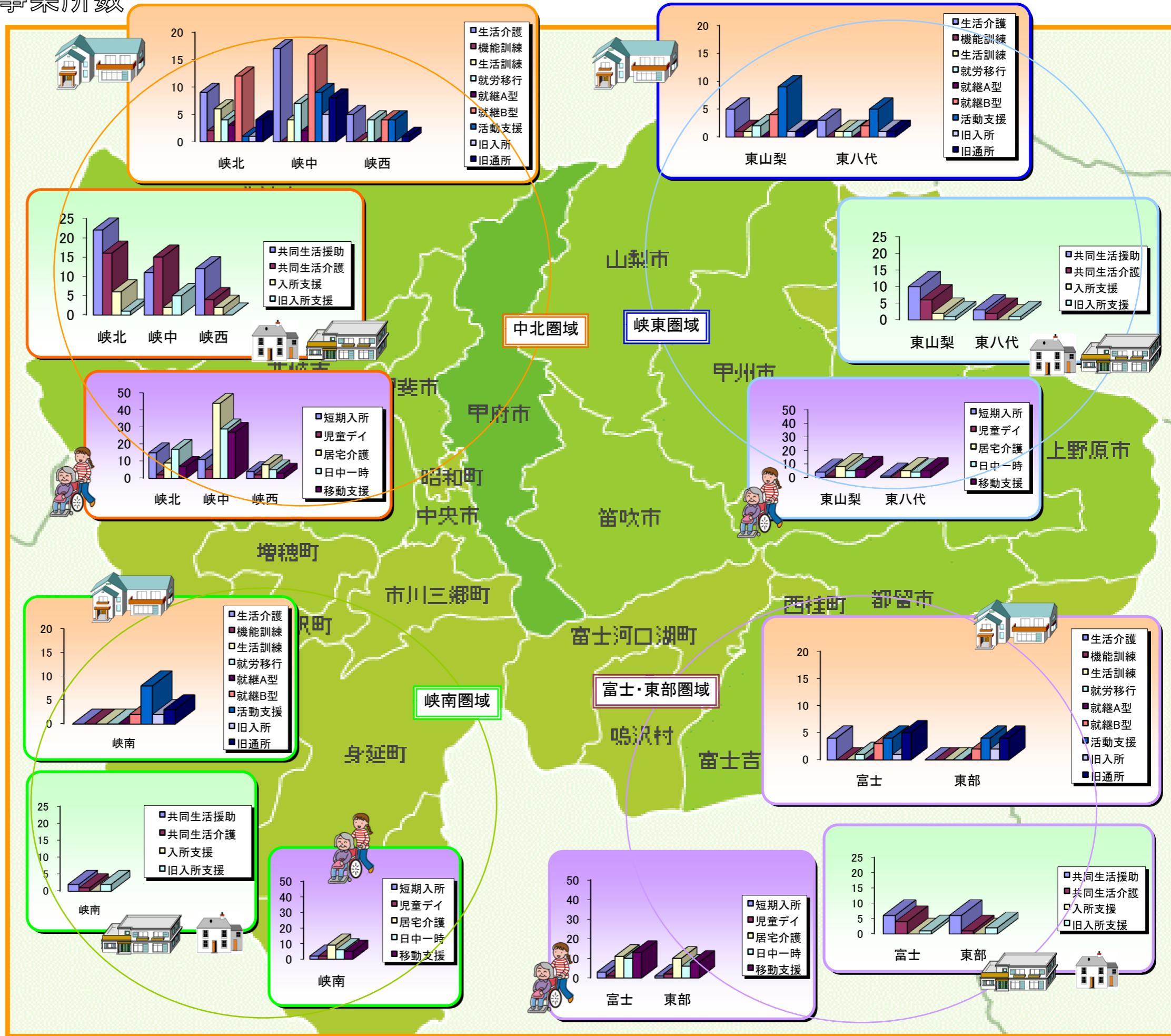
圏域内人口比率(旧圏域)
嶽南圏域/県全体 7%



圏域別障害福祉サービス事業所数

区分	種別	峡北	峡中	峡西	東山梨
日中活動系	生活介護	9	17	5	5
	機能訓練	2	0	0	1
	生活訓練	6	4	0	1
	就労移行	4	7	4	2
	就継A型	3	2	0	0
	就継B型	12	16	4	4
	活動支援	1	9	4	9
	旧入所	1	5	0	1
	旧通所	4	8	1	1
居住系	共同生活援助	22	11	12	10
	共同生活介護	16	15	4	6
	入所支援	6	2	2	2
	旧入所支援	1	5	0	1
生活支援系	短期入所	15	11	4	4
	児童デイ	2	5	2	1
	居宅介護	9	44	8	8
	日中一時	17	29	5	5
	移動支援	7	27	3	6

区分	種別	東八代	富士	東部	峡南
日中活動系	生活介護	3	4	0	0
	機能訓練	0	0	0	0
	生活訓練	1	0	0	0
	就労移行	1	1	0	0
	就継A型	0	0	0	0
	就継B型	2	3	2	2
	活動支援	5	4	4	8
	旧入所	1	1	2	2
	旧通所	1	5	4	3
居住系	共同生活援助	3	6	6	2
	共同生活介護	2	4	1	1
	入所支援	0	0	0	0
	旧入所支援	1	1	2	2
生活支援系	短期入所	1	3	1	2
	児童デイ	0	1	2	2
	居宅介護	5	11	10	9
	日中一時	4	10	6	6
	移動支援	5	13	8	5



添付資料

平成22年1月

山梨県自立支援協議会地域生活部会

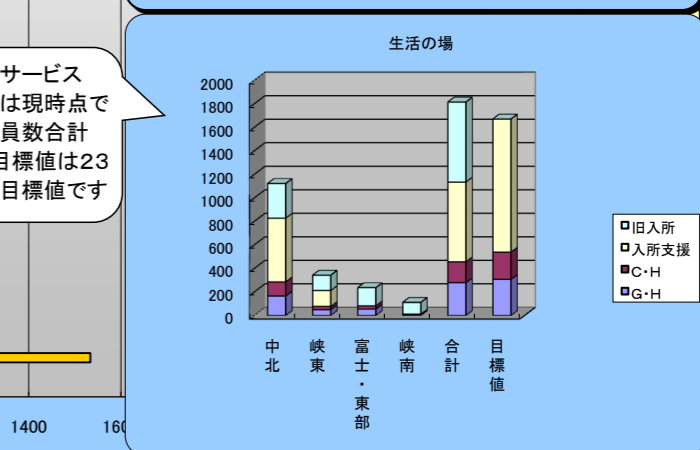
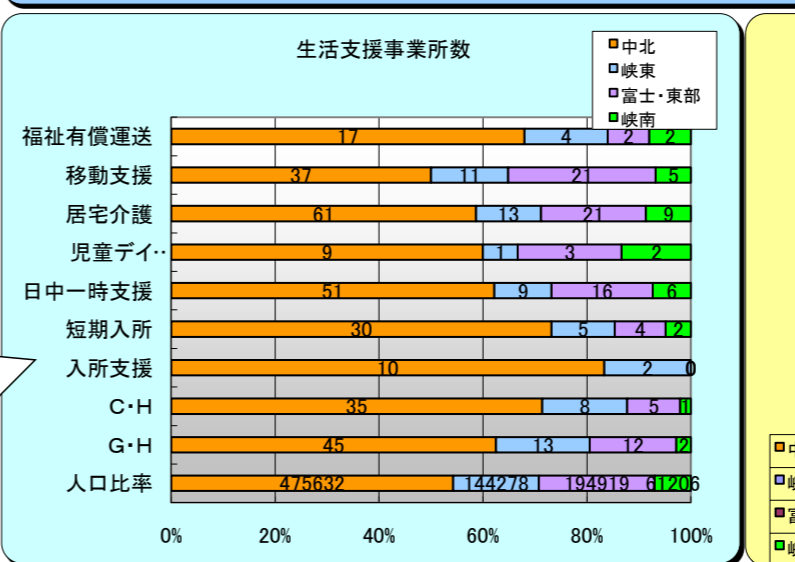
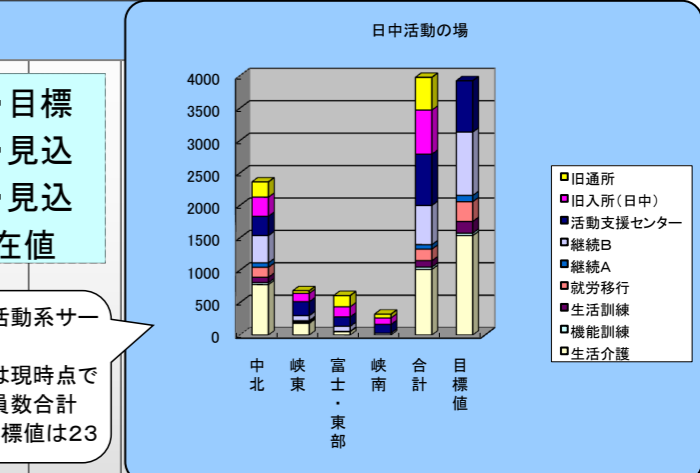
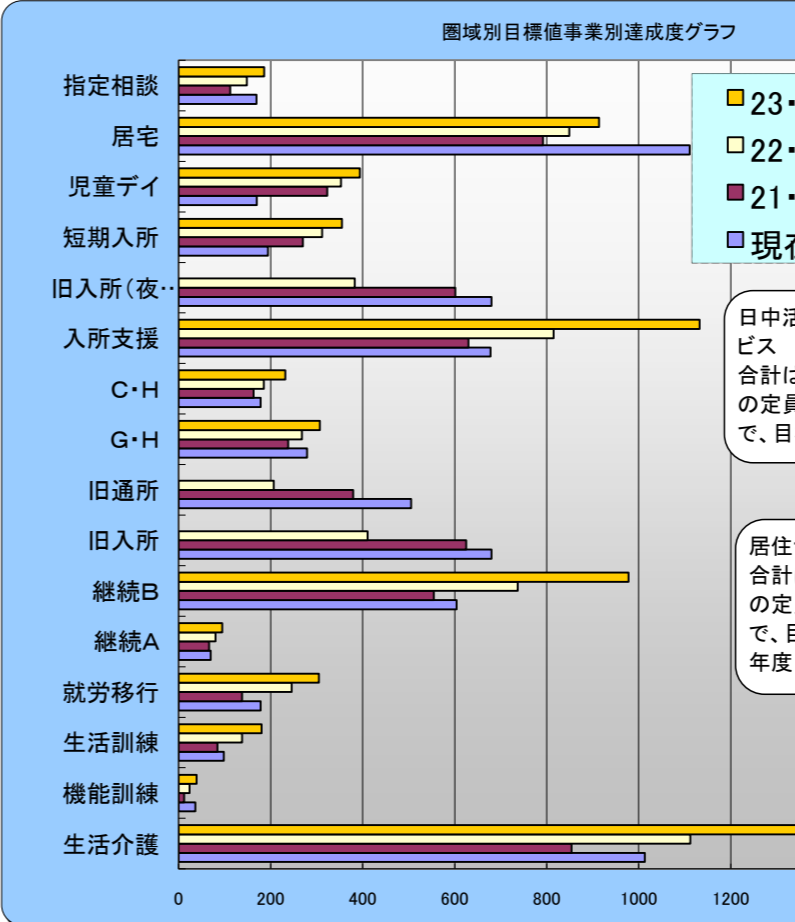
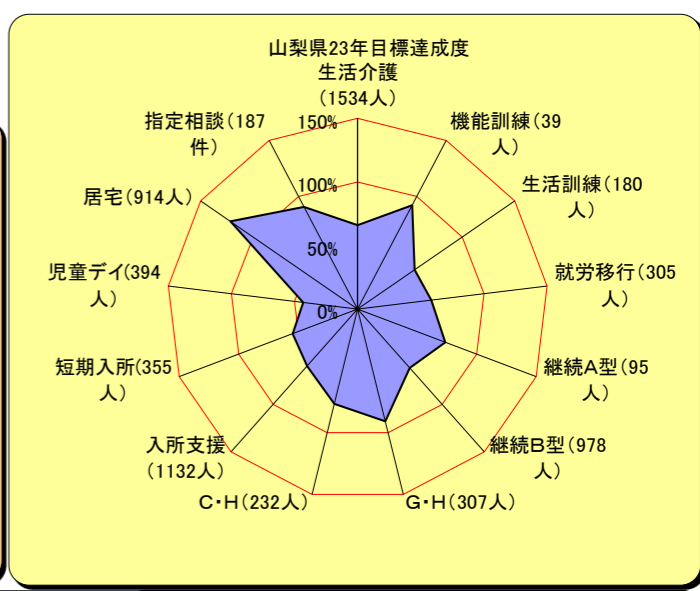
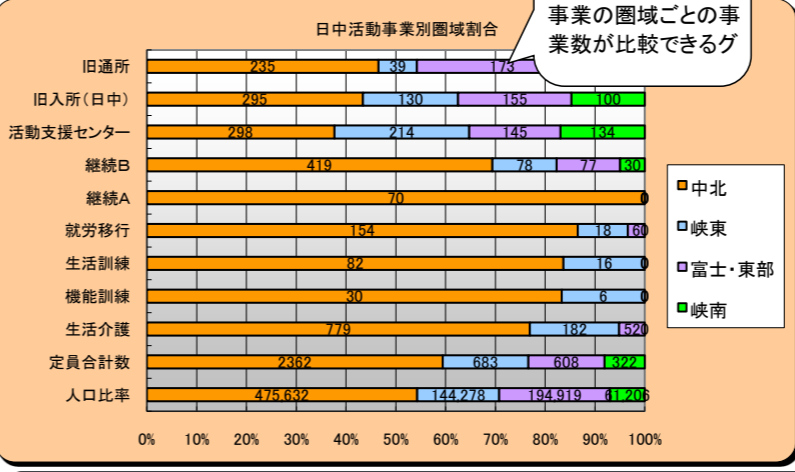
社会資源比較表

平成21年10月1日現在

基礎的な数値	圏域(エリア)名		圏域(エリア)人口					合計						
	圏域(エリア)名	圏域(エリア)人口	中北	峡東	富士・東部	峡南	合計	中北	峡東	富士・東部	峡南	合計		
山梨県	圏域(エリア)人口	475,632	144,278	194,919	61,206	876,035	475,632	144,278	194,919	61,206	876,035			
	県からいただいた人口データが元になっています	20,799	6,616	7,461	3,669	38,545	20,799	6,616	7,461	3,669	38,545			
	18歳未満者数	0	0	0	0	0	0	0	0	0	0			
	18歳以上者数	2,571	736	1,166	442	4,915	2,571	736	1,166	442	4,915			
	18歳以上者数	0	0	0	0	0	0	0	0	0	0			
	精神障害者(児)者数	2,398	0	735	328	4,358	2,398	0	735	328	4,358			
区分	新旧の別	事業名	単位	中北	峡東	東部	峡南	県全体(21年10月)	21年度見込み	22年度見込み	23年度目標値	23年目標値		
									21年	22年		23年		
日中活動系	新体系	生活介護	事業所数	31	8	4	0	43	—	—	—	—	66%	
			定員数	779	182	52	0	1013	854	1110	1534	119%	91%	
		居宅	事業所数	2	1	0	0	3	—	—	—	—	—	92%
			定員数	30	6	0	0	36	—	—	—	300%	150%	—
		児童デイ	事業所数	10	2	0	0	12	—	—	—	—	—	54%
			定員数	82	16	0	0	98	—	—	—	117%	71%	—
		短期入所	事業所数	15	3	1	0	19	—	—	—	—	—	58%
			定員数	154	18	6	0	178	—	—	—	129%	72%	—
		就労移行支援	事業所数	5	0	0	0	5	—	—	—	—	—	74%
			定員数	70	0	0	0	70	66	80	95	106%	88%	—
		就労継続支援A型	事業所数	32	6	5	2	45	655	737	978	109%	82%	—
			定員数	419	78	77	30	604	—	—	—	—	—	—
		就労継続支援B型	事業所数	14	14	8	8	44	—	—	—	—	—	—
			定員数	298	214	145	134	791	—	—	—	—	—	—
		小計	事業所数	6	2	3	2	13	—	—	—	—	—	—
定員数	295		130	155	100	680	625	411	0	92%	—	—		
必要事業所数(目標値)	事業所数	13	2	9	3	27	—	—	—	—	—	—		
	定員数	235	39	173	58	505	379	207	0	75%	—	—		
				2064	469	463	188	3184	2713	2955	3131	117%	108%	
居住系	共同生活	共同生活援助	事業所数	45	13	12	2	—	—	—	—	—	91%	
			定員数	166	50	55	8	279	238	268	307	117%	104%	
		共同生活介護	事業所数	35	8	5	1	—	—	—	—	—	—	77%
			定員数	120	27	27	4	178	163	185	232	109%	96%	
	計	事業所数	—	—	—	—	—	—	—	—	—	—	—	
		定員数	286	77	82	12	457	401	453	539	114%	101%		
	必要事業所数	事業所数	—	—	—	—	—	15箇所	3箇所	16箇所	34箇所	—	—	
		定員数	—	—	—	—	—	—	—	—	—	—	—	
	施設入所	施設入所支援	事業所数	10	2	0	0	12	—	—	—	—	60%	
			定員数	542	136	0	0	678	630	815	1132	108%	83%	
旧入所サービス分		事業所数	6	2	3	2	13	—	—	—	—	—		
		定員数	295	130	155	100	680	601	383	0	88%	—		
計	事業所数	16	4	3	2	25	—	—	—	—	—	—		
	定員数	837	266	155	100	1358	1231	1198	1132	91%	113%			
必要事業所数				—	—	—	—	3箇所	—	—	—	3箇所		
社会参加系サービス	介護給付	短期入所	事業所数	30	5	4	2	41	—	—	—	—	55%	
			定員数	141	23	20	10	194	270	312	355	72%	62%	
		児童デイサービス	事業所数	9	1	3	2	15	—	—	—	—	43%	
			定員数	110	10	30	20	170	323	353	394	53%	48%	
	地域支援	居宅・行動支援	事業所数	61	13	21	9	104	—	—	—	—	122%	
			決定者数	705	143	168	95	1111	792	849	914	140%	131%	
	地域支援	地域支援	事業所数	51	9	16	6	82	—	—	—	—	—	
			定員数	828	200	109	70	1207	—	—	—	—	—	
	地域支援	地域支援	事業所数	37	11	21	5	74	—	—	—	—	—	
			決定者数	813	222	67	84	1186	—	—	—	—	—	
地域支援	地域支援	福祉有償	17	4	2	2	25	—	—	—	—	—		
		福祉有償	—	—	—	—	—	—	—	—	—	—	—	
相談支援系	就労支援	センター	事業所数	2	1	0	0	3	—	—	—	—	—	
			担当者	6	3	0	0	9	—	—	—	—	—	
		協力機関型ジョブコーチ	事業所数	3	2	0	0	5	—	—	—	—	—	
			担当者	4	2	0	0	6	—	—	—	—	—	
	指定相談支援事業	事業所数	17	7	5	2	31	113	149	187	—	91%		
		決定者数	135	22	12	0	169	112	148	186	150%	114%		
	市町村相談支援事業	事業所数	16	4	7	1	28	—	—	—	—	—		
		担当(専任)	10	6	4	3	23	—	—	—	—	—		
	市町村相談支援事業	事業所数	15	6	9	0	30	—	—	—	—	—		
		担当(兼任)	0	1	0	0	1	—	—	—	—	—		
地域自立支援協議会	事業所数	4	3	3	1	11	—	—	—	—	—			
	設置数	15	14	8	2	39	—	—	—	—	—			

* 指定事業所の基礎データは県の集計資料をもとに、圏域人口や居宅等の支給決定者数に関しては圏域マネージャーの資料をもとに作成されています。
* 赤字もしくはセルが赤くなっている部分は、現時点で見込み、目標値を超えている部分です。

圏域内人口比率			
中北	峡東	富士東部	峡南
54%	16%	22%	7%



圏域	就業・生活支援センター	協力機関型ジョブコーチ	指定相談支援	市町村相談支援	居住サポート
中北	2	3	17	16	0
峡東	1	2	7	4	1
富士・東部	0	0	5	7	0
峡南	0	0	2	1	0

社会資源比較表

平成21年10月1日現在

基礎的な数値	圏域(エリア)名	旧圏域名				合計
		圏域(エリア)人口	峡北	峡中	峡西	
中	身体障害(児)者数	81,500	3,395	14,325	2,741	20,461
	18歳未満	42	—	—	2,684	2,726
	18歳以上	3,353	—	—	57	3,410
	知的障害(児)者数	480	1,666	383	—	2,529
	18歳未満	111	—	—	277	388
	18歳以上	369	—	—	106	475
	精神障害者(児)者数	464	1,562	406	—	2,432
	18歳未満	3	—	—	0	3
	18歳以上	461	—	—	406	867

県からいただいた人口データが元になっています

区分	新旧の別	事業名	単位	圏域全体(21年10月)			21年度見込み	22年度見込み	23年度目標値	全県目標人口		
				事業所数	定員数	21年	22年	23年	21年	23年		
日中活動系	新体系	就業移行支援	事業所数	9	—	—	31	522	618	839	149%	93%
			定員数	291	—	—	779	1,500%	300%	—	—	—
			事業所数	2	0	0	2	—	—	—	—	—
			定員数	30	0	0	30	—	—	—	—	—
			事業所数	6	4	0	10	—	—	—	—	—
			定員数	56	26	0	82	—	—	—	—	—
			事業所数	4	7	4	15	—	—	—	—	—
			定員数	48	78	28	154	—	—	—	—	—
			事業所数	3	2	0	5	—	—	—	—	—
			定員数	40	30	0	70	58	65	68	121%	103%
旧体系	就業継続支援A型	事業所数	12	16	4	32	—	—	—	—	—	
		定員数	171	200	48	419	—	—	—	—	—	
		事業所数	1	9	4	14	—	—	—	—	—	
		定員数	20	205	73	298	—	—	—	—	—	
		事業所数	1	5	0	6	—	—	—	—	—	
		定員数	5	290	0	295	—	—	—	—	—	
		事業所数	4	8	1	13	—	—	—	—	—	
		定員数	80	135	20	235	172	—	—	—	—	
		小計	事業所数	42	68	18	128	—	—	—	—	—
		定員数	721	1059	284	2064	1520	1655	1821	136%	113%	

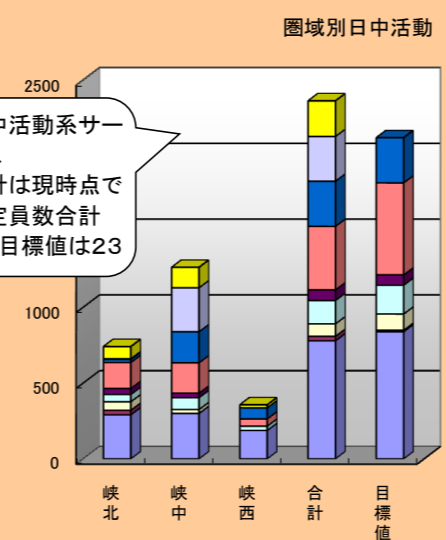
値が0の場合は色がつか設定になって

現時点で、見込み目標値(実員数)の値を定員数が超えてしまっている場合(100%以上)は赤字となりま

このパーセンテージは県全体の目標値を人口比率で割り振った時の達成率です。目標値とのずれが確認できま

圏域内人口比率(旧圏域)

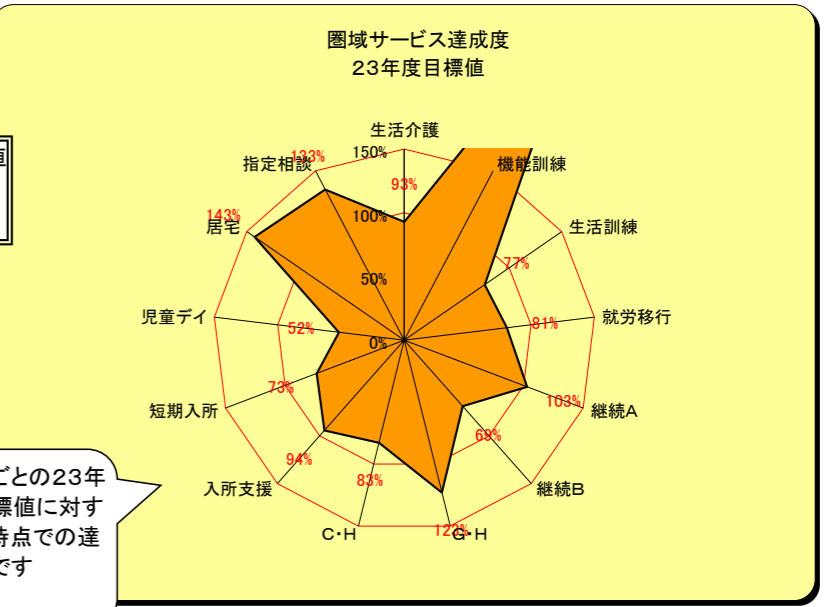
峡北	17%
峡中	68%
峡西	15%



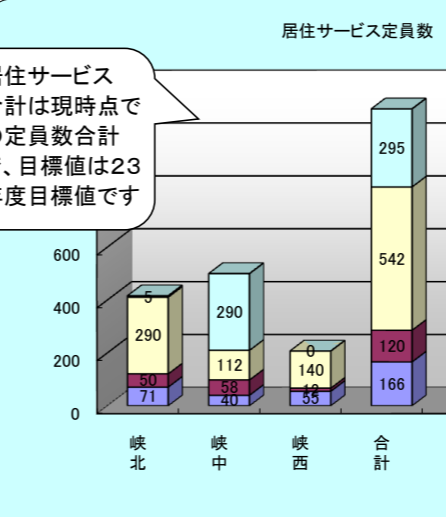
活動支援センターは目標値がありませんのでそのままの数で移行しています

- 旧通所
- 旧入所(日中)
- 地域活動支援センター
- 継続B
- 継続A
- 就業移行
- 生活訓練
- 機能訓練
- 生活介護

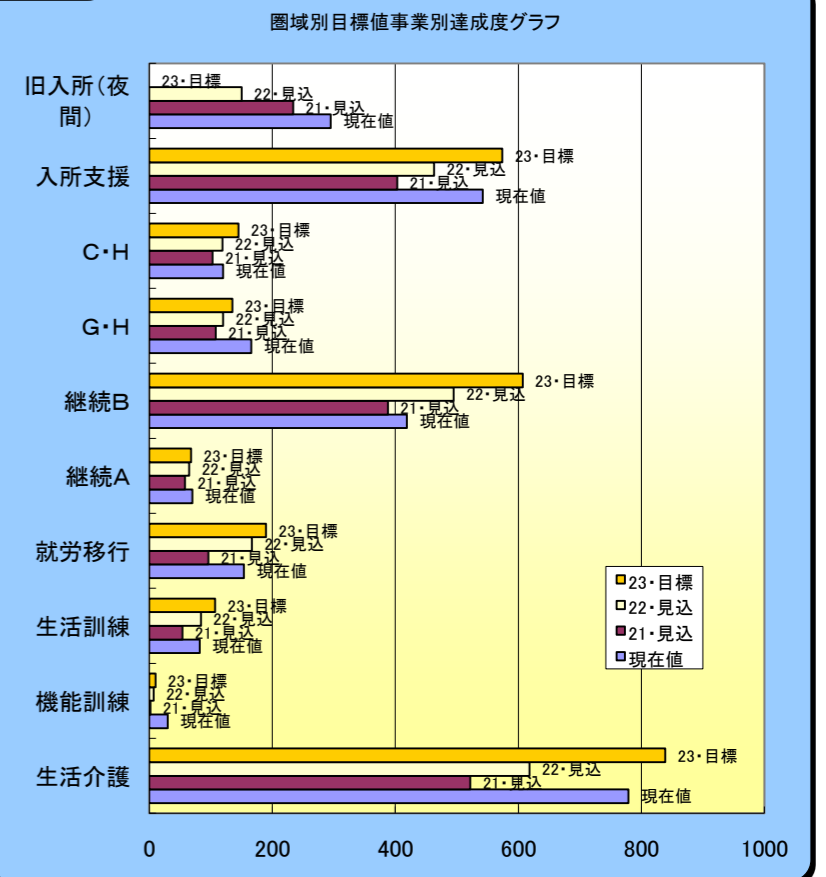
圏域ごとの23年度目標値に対する現時点での達成率です



居住系	共同生活	事業名	単位	圏域全体			21年度見込み	22年度見込み	23年度目標値	全県目標人口		
				事業所数	定員数	21年	22年	23年	21年	23年		
居住系	共同生活	共同生活援助	事業所数	22	11	12	45	—	—	—	100%	
		定員数	71	40	55	166	108	120	135	154%	123%	
		事業所数	16	15	4	35	—	—	—	—	96%	
	共同生活介護	事業所数	16	15	4	35	—	—	—	—	—	
	定員数	50	58	12	120	103	119	145	117%	83%		
	計	事業所数	—	—	—	—	—	—	—	—	—	
	定員数	121	98	67	286	211	239	280	136%	102%		
	必要事業所数	—	—	—	—	—	—	—	6箇所	6箇所	—	
	施設入所	施設入所支援	事業所数	6	2	2	10	—	—	—	—	89%
			定員数	290	112	140	542	403	463	574	134%	94%
旧入所サービス分		事業所数	1	5	0	6	—	—	—	—	—	
		定員数	5	290	0	295	234	150	0	79%	—	
計		事業所数	7	7	2	16	—	—	—	—	—	
定員数		295	402	140	837	637	613	574	76%	69%		
必要事業所数	—	—	—	—	—	—	—	—	—	—		

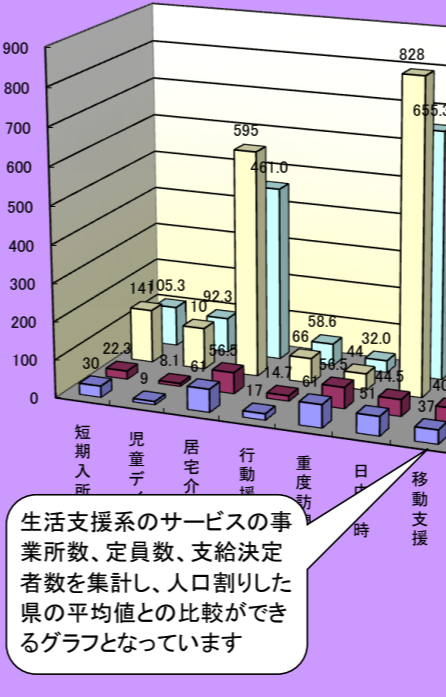


- 旧入所
- 入所支援
- C・H
- G・H



社会参加系サービス	種別	事業名	単位	圏域全体			全県21年 全県22年 全県23年			診断(人口割)	
				事業所数	定員数	21年	22年	23年			
社会参加系サービス	介護給付	短期入所	事業所数	15	11	4	30	270	312	355	73%
		定員数	70	44	27	141	146	169	192	—	
		事業所数	2	5	2	9	323	353	394	52%	
	児童デイサービス	事業所数	2	5	2	9	323	353	394	—	
	定員数	30	60	—	—	175	191	213	—		
	事業所数	9	44	—	—	792	849	914	143%		
	住宅・行動支援	事業所数	156	448	—	—	428	459	494	—	
	決定者数	17	29	—	—	—	—	—	—		
	事業所数	17	29	—	—	—	—	—	—		
	定員数	72	619	—	—	—	—	—	—		
事業所数	7	27	—	—	—	—	—	—			
決定者数	228	495	—	—	—	—	—	—			
福祉有償	—	—	—	—	—	—	—	—	—		

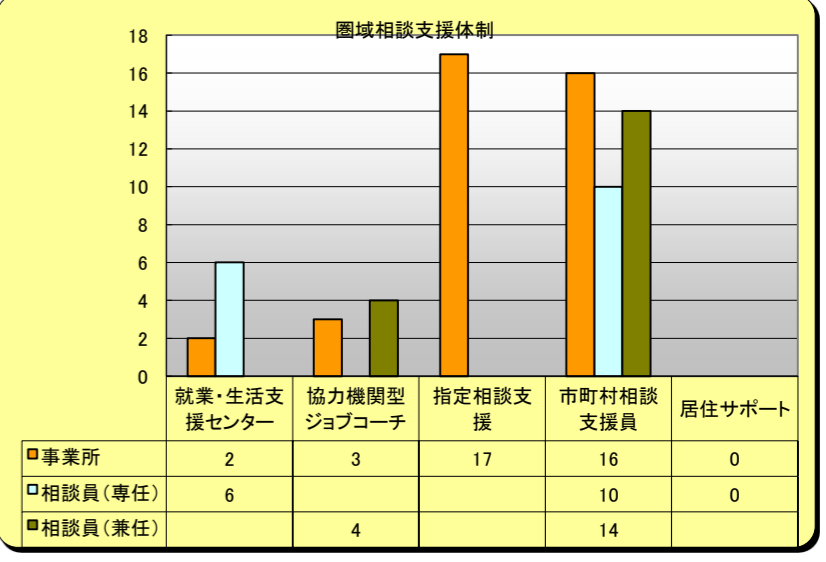
県全体の見込み、目標値を人口比率で等分し、圏域ごとの見込み、目標値として設定してありま



- 事業所数
- 県平均値
- 定員・決定者
- 県平均値
- 事業所数

相談支援系	種別	事業名	単位	圏域全体			全県21年 全県22年 全県23年			診断(人口割)	
				事業所数	定員数	21年	22年	23年			
相談支援系	就業支援	センター	事業所数	1	1	0	2	—	—	—	—
		担当者	3	3	0	6	—	—	—	—	
		事業所数	1	2	0	3	—	—	—	—	
	協力機関型ジョブコーチ	事業所数	2	2	0	4	—	—	—	—	
	担当者	2	2	0	4	—	—	—	—		
	事業所数	2	10	5	17	113	149	187	133%		
	決定者数	0	128	7	135	61	81	101	—		
	事業所数	4	10	2	16	—	—	—	—		
	担当(専任)	3	5	2	10	—	—	—	—		
	担当(兼任)	6	8	0	14	—	—	—	—		
事業所数	0	0	0	0	—	—	—	—			
担当者	0	0	0	0	—	—	—	—			
設置数	1	2	1	4	—	—	—	—			
部会数	4	10	1	15	—	—	—	—			
頻度/年	—	—	—	0	—	—	—	—			

地域自立支援協議会状況
 ・峡北圏域、甲府市、甲斐・中央・昭和、南アルプス市の4か所に設置
 ・部会も地区独自の部会を設置している
 峡北～(地域生活支援部会等4個設置)
 甲府市～(権利擁護部会等4個設置)
 甲斐・中央・昭和～(児童部会等3個設置)
 南アルプス市～部会設置無



～各圏域の分析(総論)～

山梨県



山梨県(中北・京当・富士東部・峡南)

圏域エリア人口	876,035
身体障害者	38,545
知的障害者	4,915
精神障害者	4,358

区分	新旧の別	事業名	現在の状況(課題分析)
日中活動系	新体系	生活介護	最重度の障害児者対応の施設があるか(重症心身障害児者・行動障害等)・・・医療行為は・・・入浴サービスは・・・
		機能訓練	圏域内に、リハビリを行う病院はあるのか・・・連携は取れているのか・・・リハビリ難民は存在しないか
		生活訓練	精神障害者対応が可能な施設の有無・・・訪問型は・・・宿泊型は・・・
		就労移行	実際に一般就労につなげるためのシステムが構築されているか・・・他機関との連携は・・・実習先の確保は・・・
		就労継続A	最低賃金をクリアできているのか(除外申請の有無)・・・新事業所が立ち上がる可能性は・・・
		就労継続B	送迎サービスの有無・・・就労への機会の有無・・・工賃の額は・・・
	活動支援センター	今後の方向性(自立支援給付対象事業への移行は・・・)、利用者の高齢化状況は・・・	
旧体系	旧入所サービス	新事業体系に移行する際の想定される事業は・・・時期は・・・地域からの受け入れは・・・	
	旧通所サービス	新事業体系に移行する際の想定される事業は・・・時期は・・・	
日中活動系サービス概評(あるべき姿)			

区分	形態の別	事業名	現在の状況(課題分析)
居住系	共同生活	共同生活援助	退院、退所から以外の地域からのニーズは(介護者の高齢化等)・・・精神障害者の受け入れは・・・
		共同生活介護	退院、退所から以外の地域からのニーズは(介護者の高齢化)・・・24時間ケア付きはあるか・・・重度障害者の受け入れは・・・
	施設入所	施設入所支援	自立支援法の利点を利用者主体で補償しているか(施設内完結ではない)・・・地域移行の実践は・・・
		旧入所サービス	新事業体系移行の時期は・・・入所授産施設の方向性は・・・地域移行の実践は・・・
居住系サービス概評(あるべき姿)			

区分	種別	事業名	現在の状況(課題分析)
社会生活参加支援	介護給付	短期入所	緊急時対応可能か・・・単独型の短期入所は・・・個室対応は可能か・・・送迎サービスは・・・
		児童デイサービス	I型はあるのか・・・II型は・・・圏域内の障害児学童、長期休暇対応の状況は・・・
		居宅・行動・重度サービス利用作成費	障害児者を重点的に対象としている事業所の有無・・・行動援護・重度訪問介護の実践・・・移送サービスとの連携・・・市町村の支給決定の状況・・・指定事業所の実績の有無・・・市町村相談支援事業との連携は・・・
	地域生活支援事業	日中一時支援	緊急時対応可能か・・・送迎サービスは・・・市町村の支給決定量は・・・重度障害児者の受け入れは・・・
		移動支援	移送サービスを上手く組み合わせることができているか・・・市町村の支給決定量は・・・緊急時対応可能か・・・
生活支援・社会参加系サービス概評(あるべき姿)			

圏域診断総概評	
.	

