

## Ⅱ 母子保健に関する統計

1. 母子保健指標

令和4年

順位	出生率		合計特殊出生率		乳児死亡率		新生児死亡率		自然増減率		死産率		自然死産率		人工死産率		周産期死亡率	
	全国	6.3	全国	1.26	全国	1.8	全国	0.8	全国	△ 6.5	全国	19.3	全国	9.4	全国	9.9	全国	3.3
1	沖縄	9.4	沖縄	1.70	三重	0.9	島根	0.2	沖縄	△ 1.0	香川	15.6	高知	5.5	島根	6.1	滋賀	2.2
2	福岡	7.2	宮崎	1.63	広島	0.9	徳島	0.2	東京	△ 3.6	長崎	15.7	福井	7.7	長崎	6.4	徳島	2.4
3	愛知	7.1	鳥取	1.60	島根	1.0	広島	0.3	滋賀	△ 3.8	鳥取	16.0	鳥取	7.9	富山	6.5	鹿児島	2.5
4	滋賀	7.1	島根	1.57	山口	1.0	山口	0.3	愛知	△ 4.2	岐阜	16.4	香川	8.0	山口	6.7	秋田	2.7
5	鳥取	7.0	長崎	1.57	佐賀	1.1	長野	0.4	神奈川	△ 4.7	佐賀	16.6	長野	8.4	岩手	6.8	埼玉	2.8
6	佐賀	7.0	鹿児島	1.54	兵庫	1.2	三重	0.4	福岡	△ 5.0	山梨	16.7	大阪	8.4	山梨	6.8	長野	2.8
7	熊本	7.0	佐賀	1.53	徳島	1.2	大分	0.4	埼玉	△ 5.4	島根	16.8	徳島	8.5	佐賀	6.9	宮崎	2.8
8	東京	6.8	熊本	1.52	香川	1.2	兵庫	0.5	大阪	△ 5.7	愛知	17.0	北海道	8.7	岐阜	7.6	宮城	2.9
9	岡山	6.8	福井	1.50	長崎	1.2	佐賀	0.5	千葉	△ 5.8	三重	17.2	東京	8.7	香川	7.6	福井	2.9
10	宮崎	6.8	大分	1.49	秋田	1.3	沖縄	0.5	兵庫	△ 6.2	広島	17.2	愛知	8.7	秋田	7.9	愛知	2.9
11	鹿児島	6.8	山口	1.47	栃木	1.3	宮城	0.6	広島	△ 6.3	富山	17.3	岐阜	8.8	広島	8.0	三重	2.9
12	大阪	6.7	富山	1.46	鳥取	1.3	栃木	0.6	石川	△ 6.6	長野	18.1	静岡	8.8	鳥取	8.1	兵庫	2.9
13	福井	6.6	香川	1.45	岡山	1.3	埼玉	0.6	京都	△ 6.6	福井	18.2	栃木	8.9	石川	8.3	熊本	2.9
14	広島	6.6	長野	1.43	青森	1.5	石川	0.6	宮城	△ 6.7	静岡	18.2	埼玉	8.9	愛知	8.3	栃木	3.0
15	長崎	6.6	滋賀	1.43	宮城	1.5	滋賀	0.6	岡山	△ 6.8	兵庫	18.3	三重	8.9	三重	8.3	京都	3.0
16	石川	6.4	徳島	1.42	埼玉	1.5	和歌山	0.6	佐賀	△ 7.1	石川	18.6	神奈川	9.2	山形	8.5	北海道	3.1
17	島根	6.4	山梨	1.40	富山	1.5	岡山	0.6	熊本	△ 7.4	山口	18.7	広島	9.2	兵庫	8.5	山梨	3.1
18	神奈川	6.3	三重	1.40	大分	1.5	宮崎	0.6	三重	△ 7.6	徳島	18.7	福岡	9.2	新潟	8.6	広島	3.1
19	兵庫	6.3	広島	1.40	群馬	1.6	青森	0.7	奈良	△ 7.6	熊本	18.8	長崎	9.3	滋賀	9.0	佐賀	3.1
20	香川	6.3	和歌山	1.39	東京	1.6	長崎	0.7	茨城	△ 7.7	滋賀	18.9	茨城	9.6	岡山	9.1	沖縄	3.1
21	三重	6.2	岡山	1.39	長野	1.6	鹿児島	0.7	福井	△ 7.7	大阪	18.9	熊本	9.6	千葉	9.2	青森	3.2
22	大分	6.2	愛媛	1.39	大阪	1.7	秋田	0.8	静岡	△ 7.7	岩手	19.0	福島	9.7	熊本	9.3	千葉	3.2
23	埼玉	6.1	石川	1.38	和歌山	1.7	群馬	0.8	栃木	△ 7.8	岡山	19.0	佐賀	9.7	静岡	9.4	静岡	3.2
24	千葉	6.1	岐阜	1.36	愛媛	1.7	千葉	0.8	鳥取	△ 7.9	茨城	19.1	宮城	9.8	茨城	9.5	鳥取	3.2
25	山梨	6.1	高知	1.36	沖縄	1.7	東京	0.8	岐阜	△ 8.0	東京	19.1	滋賀	9.8	長野	9.7	福岡	3.2
26	長野	6.1	愛知	1.35	石川	1.8	山梨	0.8	山梨	△ 8.1	高知	19.2	兵庫	9.8	大分	9.8	東京	3.3
27	京都	6.1	静岡	1.33	滋賀	1.8	岐阜	0.8	長野	△ 8.2	秋田	19.6	奈良	9.8	和歌山	9.9	奈良	3.3
28	富山	6.0	福岡	1.33	福岡	1.8	大阪	0.8	香川	△ 8.4	新潟	19.6	岡山	9.8	奈良	10.2	長崎	3.3
29	山口	6.0	山形	1.32	宮崎	1.8	奈良	0.8	群馬	△ 8.6	山形	19.7	愛媛	9.8	徳島	10.2	大阪	3.4
30	岐阜	5.9	群馬	1.32	千葉	1.9	鳥取	0.8	長崎	△ 8.6	栃木	19.8	山梨	9.9	沖縄	10.2	岡山	3.5
31	静岡	5.9	兵庫	1.31	神奈川	1.9	愛媛	0.8	宮崎	△ 8.6	福島	20.0	京都	9.9	福島	10.3	岩手	3.6
32	徳島	5.9	福島	1.27	福井	1.9	静岡	0.9	鹿児島	△ 8.6	千葉	20.0	群馬	10.1	東京	10.3	福島	3.6
33	愛媛	5.9	茨城	1.27	愛知	1.9	愛知	0.9	大分	△ 8.7	奈良	20.0	石川	10.3	大阪	10.4	茨城	3.6
34	群馬	5.8	新潟	1.27	新潟	2.0	京都	0.9	富山	△ 9.0	福岡	20.1	鹿児島	10.4	福井	10.5	島根	3.6
35	和歌山	5.8	奈良	1.25	静岡	2.1	香川	0.9	北海道	△ 9.4	神奈川	20.2	島根	10.6	宮崎	10.5	群馬	3.7
36	宮城	5.7	青森	1.24	京都	2.1	福岡	0.9	新潟	△ 9.6	埼玉	20.3	青森	10.7	宮城	10.8	神奈川	3.7
37	茨城	5.7	栃木	1.24	北海道	2.2	熊本	0.9	愛媛	△ 9.6	大分	20.5	大分	10.7	栃木	10.8	岐阜	3.7
38	奈良	5.7	大阪	1.22	奈良	2.2	岩手	1.0	島根	△ 9.7	宮城	20.7	千葉	10.8	福岡	10.9	高知	3.8
39	栃木	5.6	岩手	1.21	山梨	2.3	神奈川	1.0	徳島	△ 9.8	京都	20.9	富山	10.8	神奈川	11.0	大分	3.8
40	山形	5.5	秋田	1.18	高知	2.4	富山	1.0	福島	△ 10.0	和歌山	20.9	新潟	10.9	京都	11.0	富山	4.0
41	福島	5.5	千葉	1.18	福島	2.5	茨城	1.1	山口	△ 10.0	鹿児島	21.4	和歌山	11.0	鹿児島	11.0	山口	4.0
42	新潟	5.5	京都	1.18	岐阜	2.5	新潟	1.1	和歌山	△ 10.1	沖縄	21.5	山形	11.2	埼玉	11.4	石川	4.1
43	高知	5.5	埼玉	1.17	鹿児島	2.5	北海道	1.2	山形	△ 10.9	北海道	21.7	沖縄	11.3	愛媛	12.8	新潟	4.2
44	北海道	5.2	神奈川	1.17	岩手	2.6	福井	1.2	岩手	△ 11.6	愛媛	22.6	秋田	11.8	群馬	12.9	愛媛	4.2
45	青森	5.0	北海道	1.12	熊本	2.6	福島	1.4	高知	△ 11.6	群馬	22.9	山口	12.0	北海道	13.0	和歌山	4.4
46	岩手	4.9	宮城	1.09	茨城	2.7	山形	1.6	青森	△ 11.8	宮崎	23.9	岩手	12.2	高知	13.7	香川	4.6
47	秋田	4.3	東京	1.04	山形	2.8	高知	1.9	秋田	△ 14.3	青森	25.7	宮崎	13.4	青森	15.0	山形	5.1

2. 母子関係人口動態年次推移

(1) 都道府県別人口動態

令和4年(数)

	出生数	(再掲)	死亡数	(再掲)		自然増加	死産数			周産期死亡数			婚姻件数	離婚件数
		2500g未満		乳児(1歳未満)死亡	新生児(生後4週未満)死亡		総数	自然死産	人工死産	総数	妊娠満22週以後の死産	早期新生児死亡		
全国	770,759	72,587	1,569,050	1,356	609	△ 798,291	15,179	7,391	7,788	2,527	2,061	466	504,930	179,099
北海道	26,407	2,502	74,437	57	33	△ 48,030	586	235	351	81	59	22	18,665	8,398
青森	5,985	539	20,117	9	4	△ 14,132	158	66	92	19	15	4	3,656	1,664
岩手	5,788	580	19,342	15	6	△ 13,554	112	72	40	21	16	5	3,508	1,492
宮城	12,852	1,279	28,040	19	8	△ 15,188	271	129	142	37	30	7	8,431	3,046
秋田	3,992	376	17,256	5	3	△ 13,264	80	48	32	11	11	-	2,447	1,068
山形	5,674	509	16,883	16	9	△ 11,209	114	65	49	29	21	8	3,184	1,197
福島	9,709	892	27,394	24	14	△ 17,685	198	96	102	35	24	11	6,088	2,561
茨城	15,905	1,517	37,256	43	17	△ 21,351	309	155	154	58	42	16	10,163	3,900
栃木	10,518	1,113	24,992	14	6	△ 14,474	212	96	116	32	29	3	7,154	2,658
群馬	10,688	1,014	26,589	17	9	△ 15,901	251	110	141	40	35	5	6,704	2,765
埼玉	43,451	3,980	82,221	67	27	△ 38,770	900	396	504	124	102	22	28,823	10,259
千葉	36,966	3,401	72,258	69	29	△ 35,292	753	406	347	120	102	18	24,824	8,605
東京	91,097	8,492	139,264	148	74	△ 48,167	1,773	812	961	297	237	60	75,179	19,255
神奈川	56,498	5,331	98,821	108	54	△ 42,323	1,163	529	634	209	171	38	40,191	12,797
新潟	11,732	1,174	32,313	24	13	△ 20,581	234	131	103	50	37	13	6,823	2,415
富山	6,022	518	15,052	9	6	△ 9,030	106	66	40	24	20	4	3,496	1,074
石川	7,075	646	14,316	13	4	△ 7,241	134	74	60	29	26	3	4,214	1,255
福井	4,861	423	10,519	9	6	△ 5,658	90	38	52	14	10	4	2,815	850
山梨	4,759	532	11,090	11	4	△ 6,331	81	48	33	15	11	4	2,875	1,128
長野	12,143	1,114	28,503	19	5	△ 16,360	224	104	120	34	31	3	7,288	2,559
岐阜	11,124	1,063	26,175	28	9	△ 15,051	186	100	86	41	34	7	6,525	2,565
静岡	20,575	2,005	47,334	44	19	△ 26,759	382	184	198	66	51	15	13,127	4,957
愛知	51,152	4,946	81,183	95	44	△ 30,031	885	454	431	151	121	30	33,434	11,061
三重	10,489	962	23,341	9	4	△ 12,852	184	95	89	31	27	4	6,443	2,481
滋賀	9,766	891	15,043	18	6	△ 5,277	188	98	90	22	17	5	5,642	1,836
京都	15,068	1,356	31,491	31	14	△ 16,423	322	153	169	45	34	11	9,571	3,514
大阪	57,315	5,113	106,277	100	44	△ 48,962	1,103	493	610	198	162	36	40,362	14,462
兵庫	33,565	3,191	66,541	41	16	△ 32,976	624	334	290	96	81	15	20,844	7,902
奈良	7,315	644	17,166	16	6	△ 9,851	149	73	76	24	20	4	4,205	1,780
和歌山	5,238	499	14,308	9	3	△ 9,070	112	59	53	23	20	3	3,193	1,386
鳥取	3,752	398	8,031	5	3	△ 4,279	61	30	31	12	10	2	1,981	763
島根	4,161	423	10,434	4	1	△ 6,273	71	45	26	15	14	1	2,167	813
岡山	12,371	1,107	24,901	16	8	△ 12,530	239	124	115	44	38	6	7,399	2,787
広島	17,903	1,753	34,940	17	6	△ 17,037	313	167	146	56	50	6	10,883	3,962
山口	7,762	764	20,687	8	2	△ 12,925	148	95	53	31	30	1	4,593	1,757
徳島	4,148	304	10,968	5	1	△ 6,820	79	36	43	10	9	1	2,375	1,008
香川	5,802	503	13,552	7	5	△ 7,750	92	47	45	27	22	5	3,435	1,472
愛媛	7,572	726	19,993	13	6	△ 12,421	175	76	99	32	26	6	4,477	1,928
高知	3,721	344	11,472	9	7	△ 7,751	73	21	52	14	7	7	2,189	1,065
福岡	35,970	3,499	61,302	66	33	△ 25,332	736	337	399	116	97	19	21,840	8,444
佐賀	5,552	484	11,204	6	3	△ 5,652	94	55	39	17	14	3	2,951	1,041
長崎	8,364	784	19,309	10	6	△ 10,945	133	79	54	28	24	4	4,410	1,751
熊本	11,875	1,004	24,427	31	11	△ 12,552	228	116	112	35	28	7	6,349	2,482
大分	6,798	594	16,266	10	3	△ 9,468	142	74	68	26	23	3	4,037	1,635
宮崎	7,136	689	16,111	13	4	△ 8,975	175	98	77	20	17	3	3,805	1,759
鹿児島	10,540	1,074	23,925	26	7	△ 13,385	231	112	119	26	21	5	5,619	2,455
沖縄	13,594	1,535	15,054	23	7	△ 1,460	299	157	142	42	35	7	6,546	3,087
外国	9	-	123	-	-	△ 114	5	2	3	-	-	-	-	-
不詳	-	-	829	-	-	-	1	1	-	-	-	-	-	-

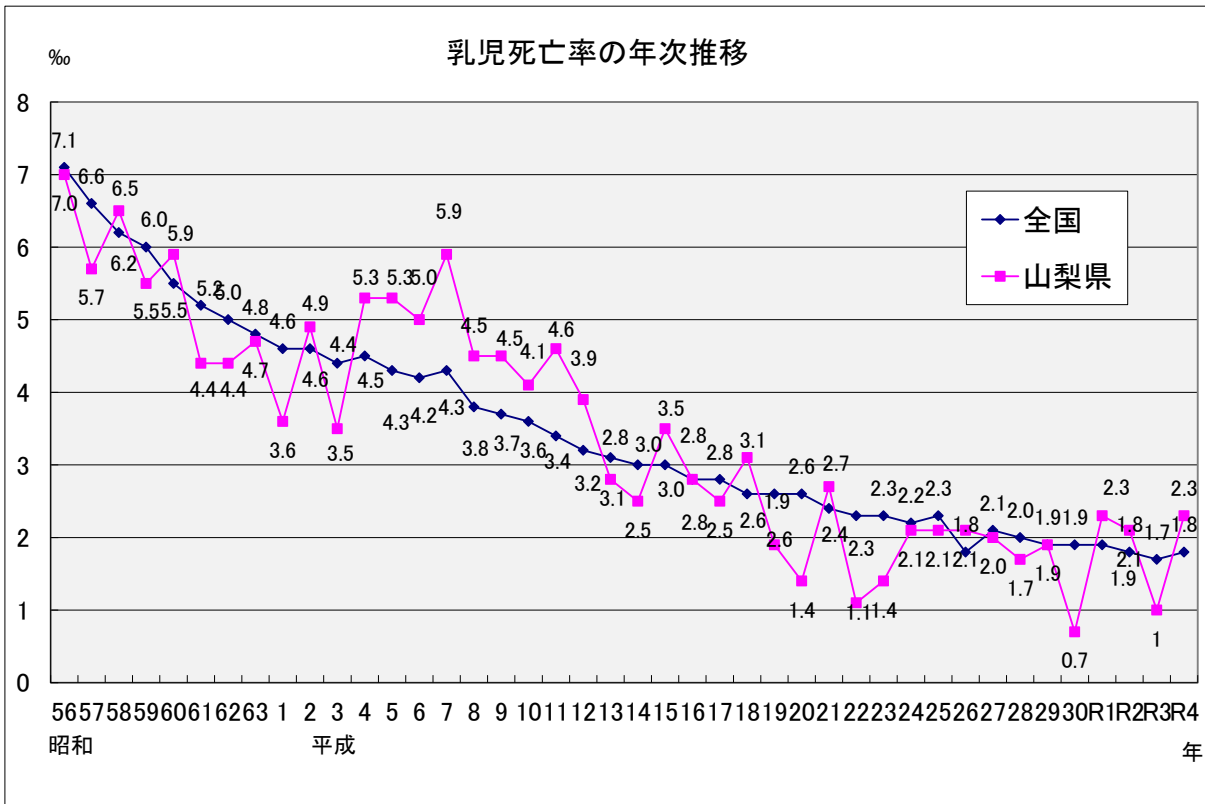
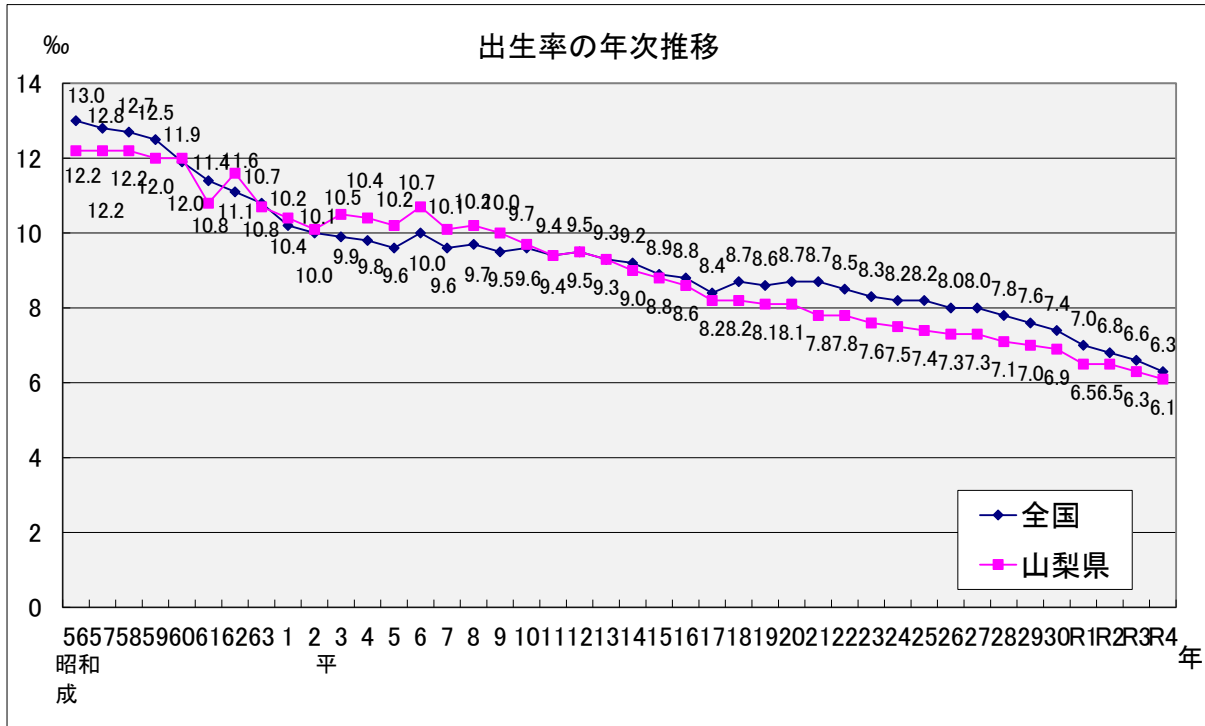
令和4年(率)

	出生率	死亡率	乳児	新生児	自然	死産率(出産千対)			周産期死亡率			婚姻率	離婚率	合計特殊
			死亡率	死亡率	増加率	総数	自然死産	人工死産	(出産千対)	妊娠22週	早期新生	(人口千対)	(人口千対)	出生率
	(人口千対)	(人口千対)	(出生千対)	(出生千対)	(人口千対)					以後の死産	児死亡			
										(出生千対)				
全国	6.3	105.3	12.9	1.8	0.8	△ 6.5	19.3	9.4	9.9	3.3	2.7	0.6	4.10	1.47
北海道	5.2	106.3	14.6	2.2	1.2	△ 9.4	21.7	8.7	13.0	3.1	2.2	0.8	3.70	1.65
青森	5.0	104.3	16.8	1.5	0.7	△ 11.8	25.7	10.7	15.0	3.2	2.5	0.7	3.10	1.39
岩手	4.9	109.8	16.5	2.6	1.0	△ 11.6	19.0	12.2	6.8	3.6	2.8	0.9	3.00	1.27
宮城	5.7	103.7	12.4	1.5	0.6	△ 6.7	20.7	9.8	10.8	2.9	2.3	0.5	3.70	1.35
秋田	4.3	104.4	18.6	1.3	0.8	△ 14.3	19.6	11.8	7.9	2.7	2.7	-	2.60	1.15
山形	5.5	107.2	16.3	2.8	1.6	△ 10.9	19.7	11.2	8.5	5.1	3.7	1.4	3.10	1.16
福島	5.5	106.8	15.4	2.5	1.4	△ 10.0	20.0	9.7	10.3	3.6	2.5	1.1	3.40	1.44
茨城	5.7	103.4	13.5	2.7	1.1	△ 7.7	19.1	9.6	9.5	3.6	2.6	1.0	3.70	1.41
栃木	5.6	103.8	13.4	1.3	0.6	△ 7.8	19.8	8.9	10.8	3.0	2.7	0.3	3.80	1.43
群馬	5.8	104.9	14.4	1.6	0.8	△ 8.6	22.9	10.1	12.9	3.7	3.3	0.5	3.60	1.49
埼玉	6.1	105.3	11.5	1.5	0.6	△ 5.4	20.3	8.9	11.4	2.8	2.3	0.5	4.00	1.44
千葉	6.1	105.8	11.8	1.9	0.8	△ 5.8	20.0	10.8	9.2	3.2	2.8	0.5	4.10	1.41
東京	6.8	105.5	10.4	1.6	0.8	△ 3.6	19.1	8.7	10.3	3.3	2.6	0.7	5.60	1.43
神奈川	6.3	103.6	11.0	1.9	1.0	△ 4.7	20.2	9.2	11.0	3.7	3.0	0.7	4.50	1.42
新潟	5.5	106.0	15.1	2.0	1.1	△ 9.6	19.6	10.9	8.6	4.2	3.1	1.1	3.20	1.13
富山	6.0	105.7	15.1	1.5	1.0	△ 9.0	17.3	10.8	6.5	4.0	3.3	0.7	3.50	1.08
石川	6.4	104.1	13.0	1.8	0.6	△ 6.6	18.6	10.3	8.3	4.1	3.7	0.4	3.80	1.14
福井	6.6	99.8	14.3	1.9	1.2	△ 7.7	18.2	7.7	10.5	2.9	2.1	0.8	3.80	1.15
山梨	6.1	103.1	14.1	2.3	0.8	△ 8.1	16.7	9.9	6.8	3.1	2.3	0.8	3.70	1.44
長野	6.1	107.3	14.4	1.6	0.4	△ 8.2	18.1	8.4	9.7	2.8	2.5	0.2	3.70	1.29
岐阜	5.9	106.0	13.9	2.5	0.8	△ 8.0	16.4	8.8	7.6	3.7	3.0	0.6	3.50	1.36
静岡	5.9	107.1	13.6	2.1	0.9	△ 7.7	18.2	8.8	9.4	3.2	2.5	0.7	3.80	1.42
愛知	7.1	106.9	11.2	1.9	0.9	△ 4.2	17.0	8.7	8.3	2.9	2.4	0.6	4.60	1.53
三重	6.2	105.9	13.8	0.9	0.4	△ 7.6	17.2	8.9	8.3	2.9	2.6	0.4	3.80	1.47
滋賀	7.1	106.6	11.0	1.8	0.6	△ 3.8	18.9	9.8	9.0	2.2	1.7	0.5	4.10	1.34
京都	6.1	103.6	12.7	2.1	0.9	△ 6.6	20.9	9.9	11.0	3.0	2.3	0.7	3.90	1.41
大阪	6.7	105.9	12.5	1.7	0.8	△ 5.7	18.9	8.4	10.4	3.4	2.8	0.6	4.70	1.70
兵庫	6.3	105.0	12.6	1.2	0.5	△ 6.2	18.3	9.8	8.5	2.9	2.4	0.4	3.90	1.49
奈良	5.7	105.1	13.3	2.2	0.8	△ 7.6	20.0	9.8	10.2	3.3	2.7	0.5	3.30	1.38
和歌山	5.8	105.3	16.0	1.7	0.6	△ 10.1	20.9	11.0	9.9	4.4	3.8	0.6	3.60	1.55
鳥取	7.0	105.9	14.9	1.3	0.8	△ 7.9	16.0	7.9	8.1	3.2	2.7	0.5	3.70	1.42
島根	6.4	100.7	16.1	1.0	0.2	△ 9.7	16.8	10.6	6.1	3.6	3.4	0.2	3.30	1.25
岡山	6.8	107.3	13.6	1.3	0.6	△ 6.8	19.0	9.8	9.1	3.5	3.1	0.5	4.00	1.52
広島	6.6	105.6	12.9	0.9	0.3	△ 6.3	17.2	9.2	8.0	3.1	2.8	0.3	4.00	1.46
山口	6.0	103.2	15.9	1.0	0.3	△ 10.0	18.7	12.0	6.7	4.0	3.9	0.1	3.50	1.35
徳島	5.9	105.3	15.7	1.2	0.2	△ 9.8	18.7	8.5	10.2	2.4	2.2	0.2	3.40	1.44
香川	6.3	109.2	14.7	1.2	0.9	△ 8.4	15.6	8.0	7.6	4.6	3.8	0.9	3.70	1.60
愛媛	5.9	104.3	15.5	1.7	0.8	△ 9.6	22.6	9.8	12.8	4.2	3.4	0.8	3.50	1.49
高知	5.5	106.3	17.1	2.4	1.9	△ 11.6	19.2	5.5	13.7	3.8	1.9	1.9	3.30	1.59
福岡	7.2	105.8	12.2	1.8	0.9	△ 5.0	20.1	9.2	10.9	3.2	2.7	0.5	4.30	1.68
佐賀	7.0	103.6	14.1	1.1	0.5	△ 7.1	16.6	9.7	6.9	3.1	2.5	0.5	3.70	1.31
長崎	6.6	104.8	15.2	1.2	0.7	△ 8.6	15.7	9.3	6.4	3.3	2.9	0.5	3.50	1.38
熊本	7.0	103.4	14.4	2.6	0.9	△ 7.4	18.8	9.6	9.3	2.9	2.4	0.6	3.70	1.46
大分	6.2	104.3	14.9	1.5	0.4	△ 8.7	20.5	10.7	9.8	3.8	3.4	0.4	3.70	1.50
宮崎	6.8	103.5	15.4	1.8	0.6	△ 8.6	23.9	13.4	10.5	2.8	2.4	0.4	3.60	1.68
鹿児島	6.8	102.7	15.4	2.5	0.7	△ 8.6	21.4	10.4	11.0	2.5	2.0	0.5	3.60	1.58
沖縄	9.4	102.7	10.4	1.7	0.5	△ 1.0	21.5	11.3	10.2	3.1	2.6	0.5	4.50	2.13
外国	・	50.0	・	・	・	・	・	・	・	・	・	・	・	・
不詳	・	・	・	・	・	・	・	・	・	・	・	・	・	・

(2) 年次推移

年次			21	22	23	24	25	26	27	28	29	30	R1	R2	R3	R4
出生率	人口千対	山梨(実数)	7.8 (6,621)	7.8 (6,651)	7.6 (6,412)	7.5 (6,336)	7.4 (6,198)	7.3 (6,063)	7.3 (5,987)	7.1 (5,819)	7.0 (5,705)	6.9 (5,556)	6.5 (5,193)	6.5 (5,184)	6.3 (4,966)	6.1 (4,759)
		全国	8.7	8.5	8.3	8.2	8.2	8.0	8.0	7.8	7.6	7.4	7.0	6.8	6.6	6.3
乳児死亡率	出生千対	山梨(実数)	2.7 (18)	1.1 (7)	1.4 (9)	2.1 (13)	2.3 (14)	1.8 (11)	2 (12)	1.7 (10)	1.9 (11)	0.7 (4)	2.3 (12)	2.1 (11)	1.0 (5)	2.3 (11)
		全国	2.4	2.3	2.3	2.2	2.1	2.1	2.1	2.0	1.9	1.9	1.9	1.8	1.7	1.8
新生児死亡率	出生千対	山梨(実数)	1.7 (11)	0.3 (2)	0.3 (2)	0.6 (4)	1.5 (9)	0.5 (3)	0.7 (4)	0.7 (4)	1.1 (6)	0.4 (2)	1.0 (5)	1.4 (7)	0.6 (3)	0.8 (4)
		全国	1.2	1.1	1.1	1.0	1.0	0.9	0.9	0.9	0.9	0.9	0.9	0.8	0.8	0.8
周産期死亡率	出産千対	山梨(実数)	4.4 (29)	4.2 (28)	4.5 (29)	3.6 (23)	4.2 (26)	3.3 (20)	2.8 (17)	2.6 (15)	4.2 (24)	1.8 (10)	3.5 (18)	4.6 (24)	<b>2.6 (13)</b>	<b>3.1 (15)</b>
		全国	4.2	4.2	4.1	4.0	3.7	3.7	3.7	3.6	3.5	3.3	3.4	3.2	3.4	3.3
死産率	出産千対	山梨(実数)	24.9 (162)	23.6 (161)	23.9 (157)	22.8 (148)	20.4 (129)	23.0 (143)	22.4 (137)	17.1 (101)	21.6 (126)	25.4 (145)	17.6 (93)	19.5 (103)	13.5 (68)	16.7 (81)
		全国	24.6	24.2	23.9	23.4	22.9	22.9	22.9	21.0	21.1	20.9	22.0	20.1	19.7	19.3
合計特殊出生率		山梨	1.31	1.46	1.41	1.43	1.44	1.43	1.51	1.51	1.5	1.53	1.44	1.48	1.43	1.4
		全国	1.37	1.39	1.39	1.41	1.43	1.42	1.45	1.44	1.43	1.42	1.36	1.33	1.3	1.26
山梨県総人口 (10月1日現在)			869,132	863,075	857,690	851,681	845,956	840,139	823,723	829,884	823,580	818,391	812,056	809,974	789,000	785,261

注) ・周産期死亡率の死産分については、平成6年以前は妊娠満28週以後の死産だが、平成7年以後は妊娠満22週以後の死産である。  
 ・平成17年及び平成22年度の「山梨県総人口」は、国勢調査に基づく、国の公表数字を計上。



## (3) 市町村・保健所別人口動態

令和4年

	(再掲)		(再掲)			死産数		周産期死亡			婚姻 件数	離婚 件数
	出生数	2500g 未満	死亡数	乳児 死亡数	新生児 死亡数	自然死産	人工死産	総数	妊娠満22週 以後の 死産数	早期新生児 死亡数		
山梨県	4,759	532	11,090	11	4	48	33	15	11	4	2,875	1,128
市部計	4,049	435	9,354	9	4	37	30	13	9	4	2,450	981
郡部計	710	97	1,736	2	-	11	3	2	2	-	425	147
甲府市保健所	1,143	125	2,526	6	3	12	8	4	1	3	822	281
中北保健所	1,749	177	3,079	-	-	19	12	6	6	-	937	426
峡東保健所	766	89	2,043	2	1	10	6	4	3	1	424	164
峡南保健所	160	22	948	-	-	3	-	1	1	-	107	48
富士・東部保健所	941	119	2,494	3	-	4	7	-	-	-	585	209
甲府市	1,143	125	2,526	6	3	12	8	4	1	3	822	281
韮崎市	140	16	354	-	-	1	1	-	-	-	91	46
南アルプス市	480	45	789	-	-	4	2	2	2	-	221	89
北杜市	169	15	704	-	-	2	1	1	1	-	96	62
甲斐市	594	66	720	-	-	5	5	1	1	-	332	161
中央市	179	18	336	-	-	2	2	1	1	-	110	41
昭和町	187	17	176	-	-	5	1	1	1	-	87	27
山梨市	187	19	563	-	-	3	-	-	-	-	99	37
笛吹市	453	52	940	1	1	6	5	3	2	1	264	95
甲州市	126	18	540	1	-	1	1	1	1	-	61	32
市川三郷町	60	9	276	-	-	1	-	-	-	-	40	18
早川町	2	-	24	-	-	-	-	-	-	-	2	-
身延町	18	-	289	-	-	-	-	-	-	-	11	11
南部町	16	1	136	-	-	-	-	-	-	-	14	5
富士川町	64	12	223	-	-	2	-	1	1	-	40	14
富士吉田市	300	28	692	-	-	-	2	-	-	-	175	66
都留市	165	15	417	1	-	-	2	-	-	-	94	41
大月市	54	9	420	-	-	1	-	-	-	-	44	11
上野原市	59	9	353	-	-	-	1	-	-	-	41	19
道志村	3	-	31	-	-	-	-	-	-	-	7	5
西桂町	19	2	51	-	-	1	1	-	-	-	9	9
忍野村	92	12	86	1	-	-	-	-	-	-	79	12
山中湖村	27	2	58	-	-	-	-	-	-	-	19	7
鳴沢村	17	4	53	1	-	1	1	-	-	-	8	2
富士河口湖町	200	37	309	-	-	1	-	-	-	-	107	37
小菅村	1	-	9	-	-	-	-	-	-	-	1	-
丹波山村	4	1	15	-	-	-	-	-	-	-	1	-

※甲府市は平成31年4月1日から中核市となり、保健所を設置した。

※中北保健所峡北支所は令和2年4月1日から中北保健福祉事務所(中北保健所)に統合された。

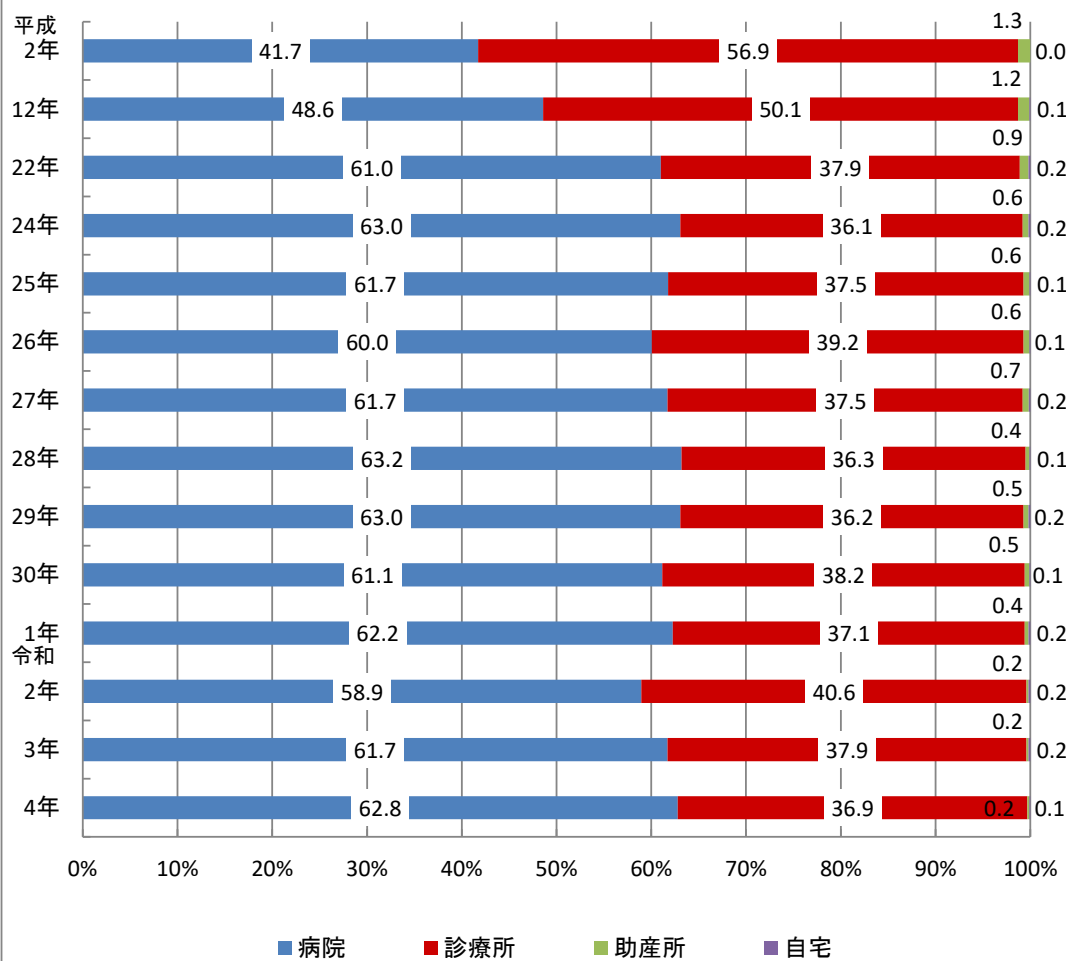
### 3. 出生

#### ① 施設別保健所別出生状況

令和4年

区分	施設						施設(%)				
	保健所名	総数	病院	診療所	助産所	自宅	その他	病院	診療所	助産所	自宅
総数	4,759	2,989	1,754	9	7	-	62.8	36.9	0.2	0.1	-
甲府市	1,143	594	548	1	-	-	52.0	47.9	0.1	0	-
中北	1,749	1,192	547	5	5	-	68.2	31.3	0.3	0.3	-
峡東	766	280	486	-	-	-	36.6	63.4	0	0	-
峡南	160	86	74	-	-	-	53.8	46.3	0	0	-
富士・東部	941	837	99	3	2	-	88.9	10.5	0.3	0.2	-

### 施設別出生状況年次推移



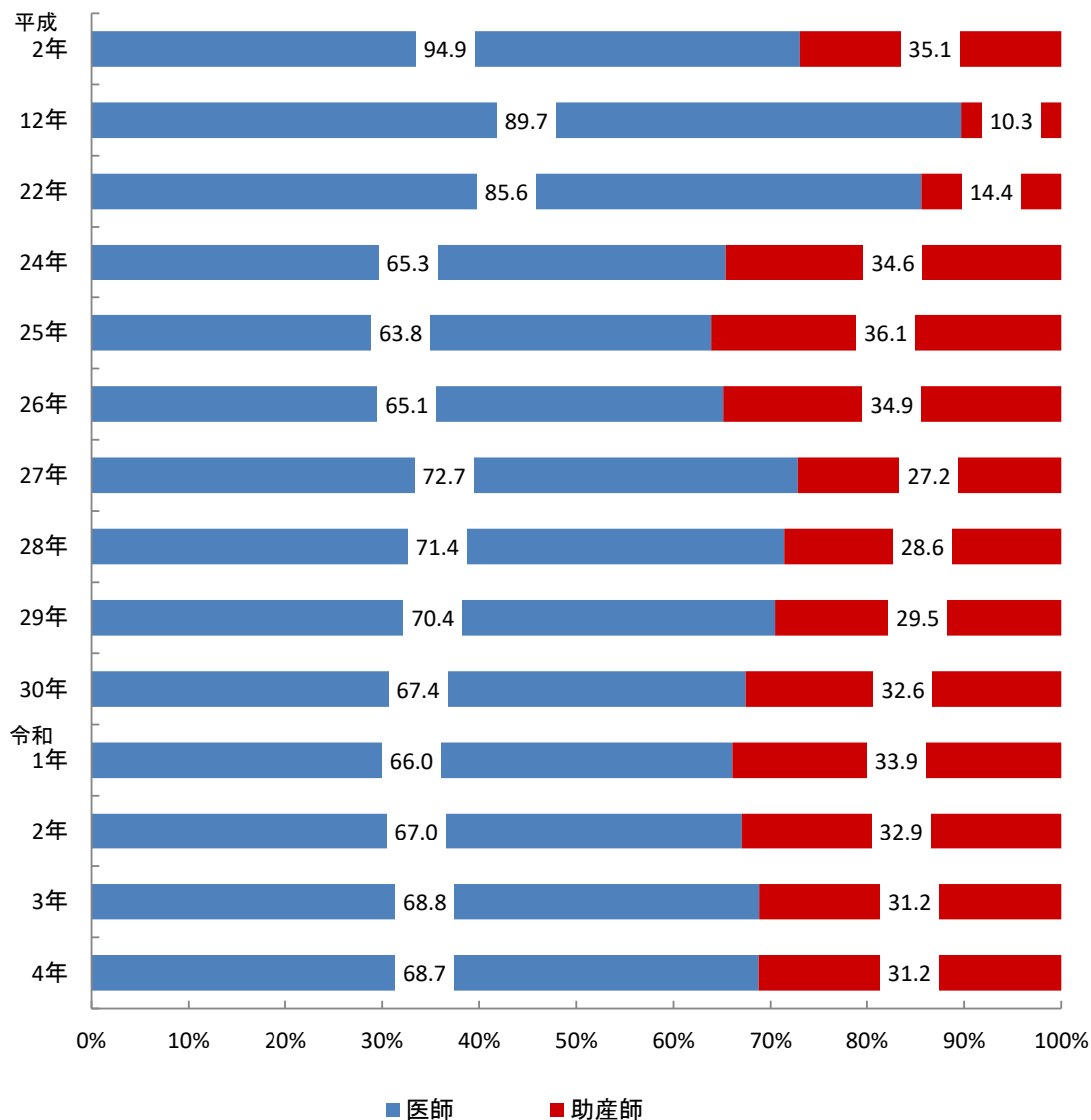


②立会者別出生状況

令和4年

区分	立 会 者				立 会 者 (%)		
	総数	医師	助産師	その他	医師	助産師	その他
保健所名							
総 数	4,759	3,270	1,487	2	68.7	31.2	0.04
甲 府 市	1,143	916	227	-	80.1	19.9	-
中 北	1,749	1,393	354	2	79.6	20.2	0.1
峡 東	766	418	348	-	54.6	45.4	-
峡 南	160	110	50	-	68.8	31.3	-
富士・東部	941	433	508	-	46.0	54.0	-

### 立会者別出生状況年次推移

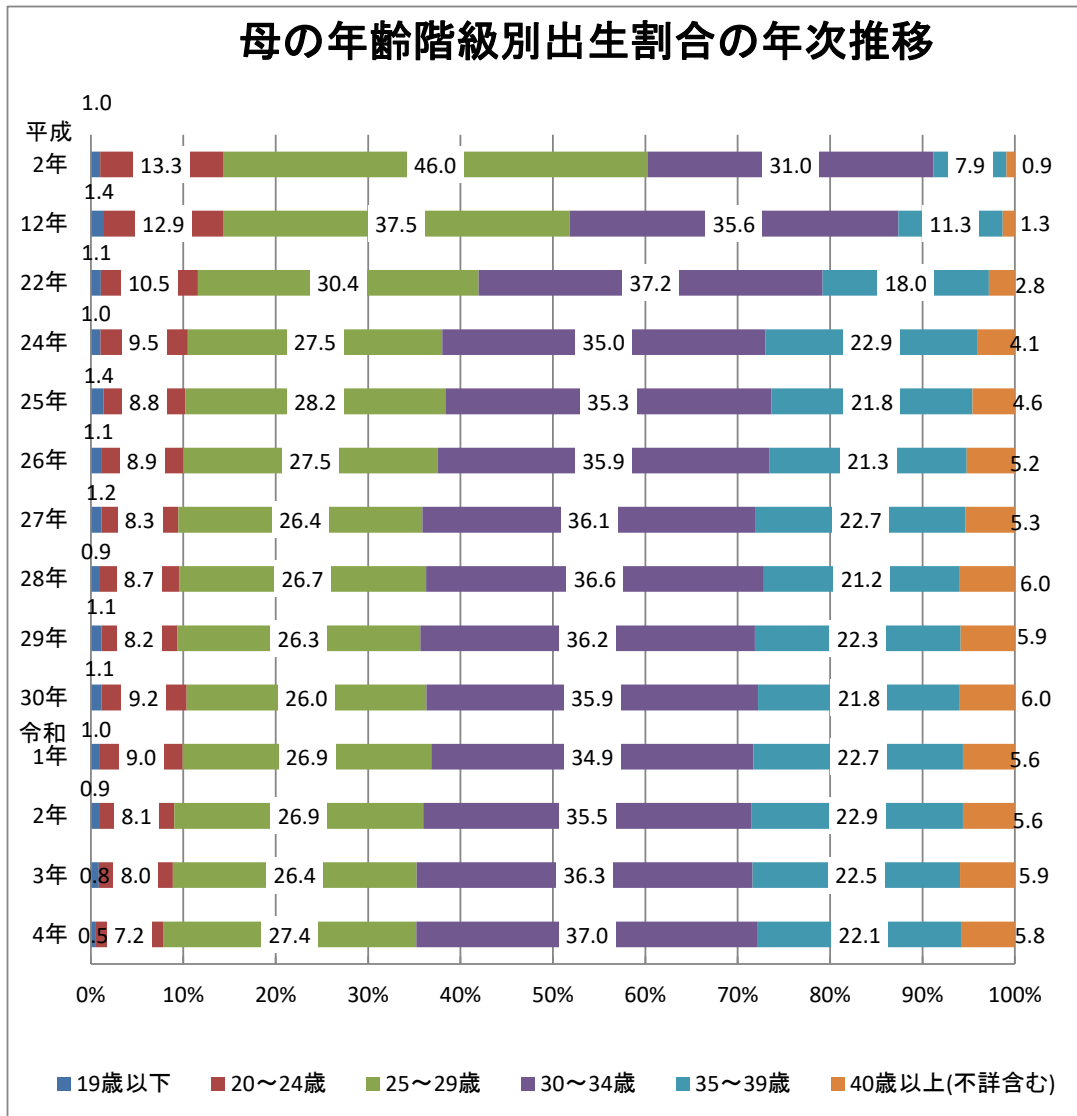


③母の年齢階級別保健所別出生状況

令和4年

区分 保健所名	母の年齢階級							母の年齢階級 (%)					
	総数	19歳 以下	20～ 24歳	25～ 29歳	30～ 34歳	35～ 39歳	40歳 以上	19歳 以下	20～ 24歳	25～ 29歳	30～ 34歳	35～ 39歳	40歳 以上
総数	4,759	26	345	1,305	1,759	1,050	274	0.5	7.2	27.4	37.0	22.1	5.8
甲府市	1,143	7	76	302	430	253	75	0.6	6.6	26.4	37.6	22.1	6.6
中北	1,749	11	133	451	651	404	99	0.6	7.6	25.8	37.2	23.1	5.7
峡東	766	6	67	224	268	162	39	0.8	8.7	29.2	35.0	21.1	5.1
峡南	160	-	9	38	67	35	11	-	5.6	23.8	41.9	21.9	6.9
富士・東部	941	2	60	290	343	196	50	0.2	6.4	30.8	36.5	20.8	5.3

母の年齢階級別出生割合の年次推移

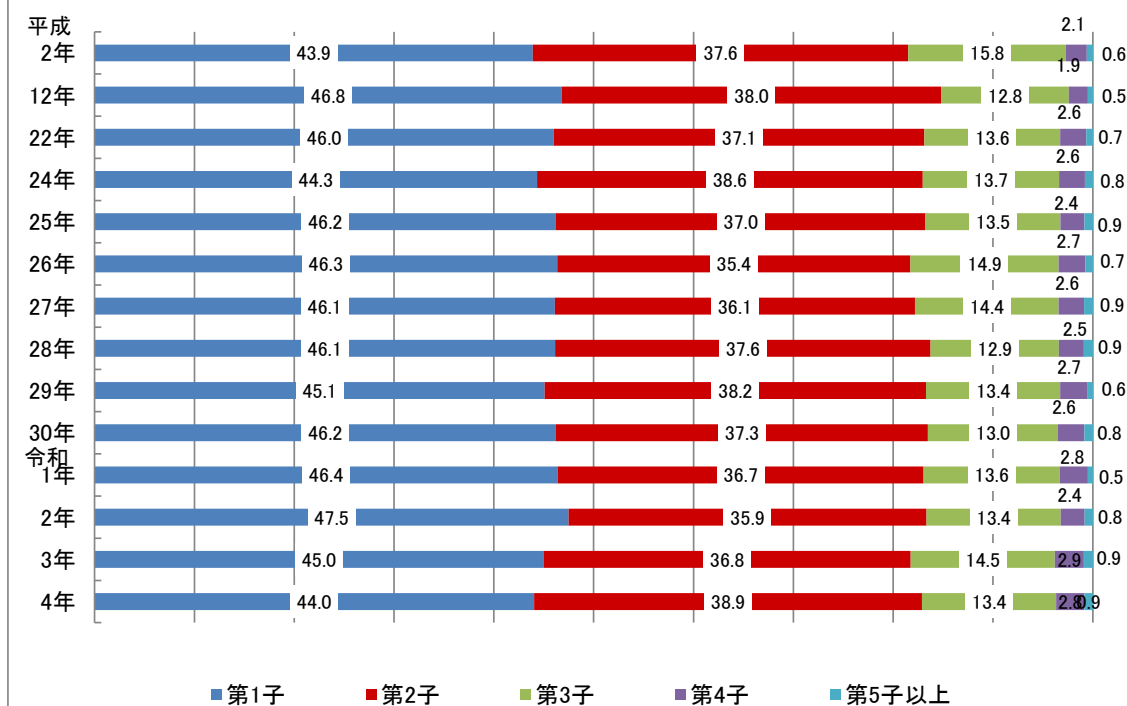


④ 出生順位別保健所出生状況

令和4年

区分 保健所名	出生順位						出生順位 (%)				
	総数	第1子	第2子	第3子	第4子	第5子以上	第1子	第2子	第3子	第4子	第5子以上
総数	4,759	2,095	1,849	640	134	41	44.0	38.9	13.4	2.8	0.9
甲府市	1,143	545	441	129	24	4	47.7	38.6	11.3	2.1	0.3
中北	1,749	751	698	234	48	18	42.9	39.9	13.4	2.7	1.0
峡東	766	332	291	109	25	9	43.3	38.0	14.2	3.3	1.2
峡南	160	60	66	27	5	2	37.5	41.3	16.9	3.1	1.3
富士・東部	941	407	353	141	32	8	43.3	37.5	15.0	3.4	0.9

出生順位別出生割合の年次推移



⑤ 父母の国籍別にみた出生数

	総数	父母とも日本	父母の一方が外国
山梨 (%)	4,759	4,678 98.3	81 1.7
全国 (%)	770,759	98.0	2.0

父日本・母外国	韓国・朝鮮	中国	フィリピン	タイ	米国	英国	ブラジル	ペルー	その他の国
46	4	13	12	2	-	-	4	2	9
母日本・父外国	韓国・朝鮮	中国	フィリピン	タイ	米国	英国	ブラジル	ペルー	その他の国
35	10	4	1	-	3	3	4	3	7

4. 低出生体重児

令和4年

(1) 年次別低出生体重児数及び割合

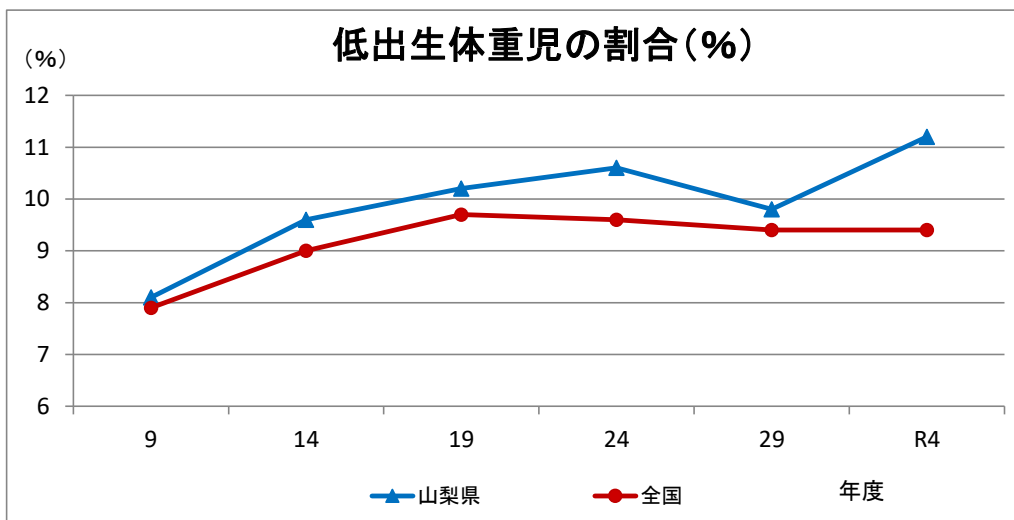
年次	7	12	17	22	27	28	29	30	R1	R2	R3	R4
低出生体重児数	703	819	784	745	615	595	557	573	544	553	485	532
(%)	7.9	9.8	9.6	11.2	10.3	10.2	9.8	10.3	10.5	10.7	9.8	11.2
全国(%)	7.5	8.6	9.5	9.6	9.5	9.4	9.4	9.4	9.4	9.2	9.4	9.4

(2) 年次別平均体重(kg)

年次	7	12	17	22	27	28	29	30	R1	R2	R3	R4
山梨県	3.05	3.00	2.98	2.97	2.98	2.98	2.99	2.99	2.99	2.98	2.98	2.97
全国	3.07	3.03	3.01	3.00	3.00	3.00	3.00	3.00	3.00	3.01	3.00	3.00

(3) 出生体重別保健所別出生状況

区分		出生体重										
		1kg未満	1.0~1.4	1.5~1.9	2.0~2.4	2.5~2.9	3.0~3.4	3.5~3.9	4.0~4.4	4.5kg以上	不詳	
保健所名	総数											
	数	4,759	15	24	72	421	1,860	1,940	399	25	2	1
	%		0.3	0.5	1.5	8.8	39.1	40.8	8.4	0.5	0.04	
甲府市	1,143	5	5	13	102	449	465	98	6	-	-	
中北	1,749	1	9	30	137	670	726	160	13	2	1	
峡東	766	4	6	10	69	280	322	71	4	-	-	
峡南	160	2	-	3	17	62	62	14	-	-	-	
富士・東部	941	3	4	16	96	399	365	56	2	-	-	



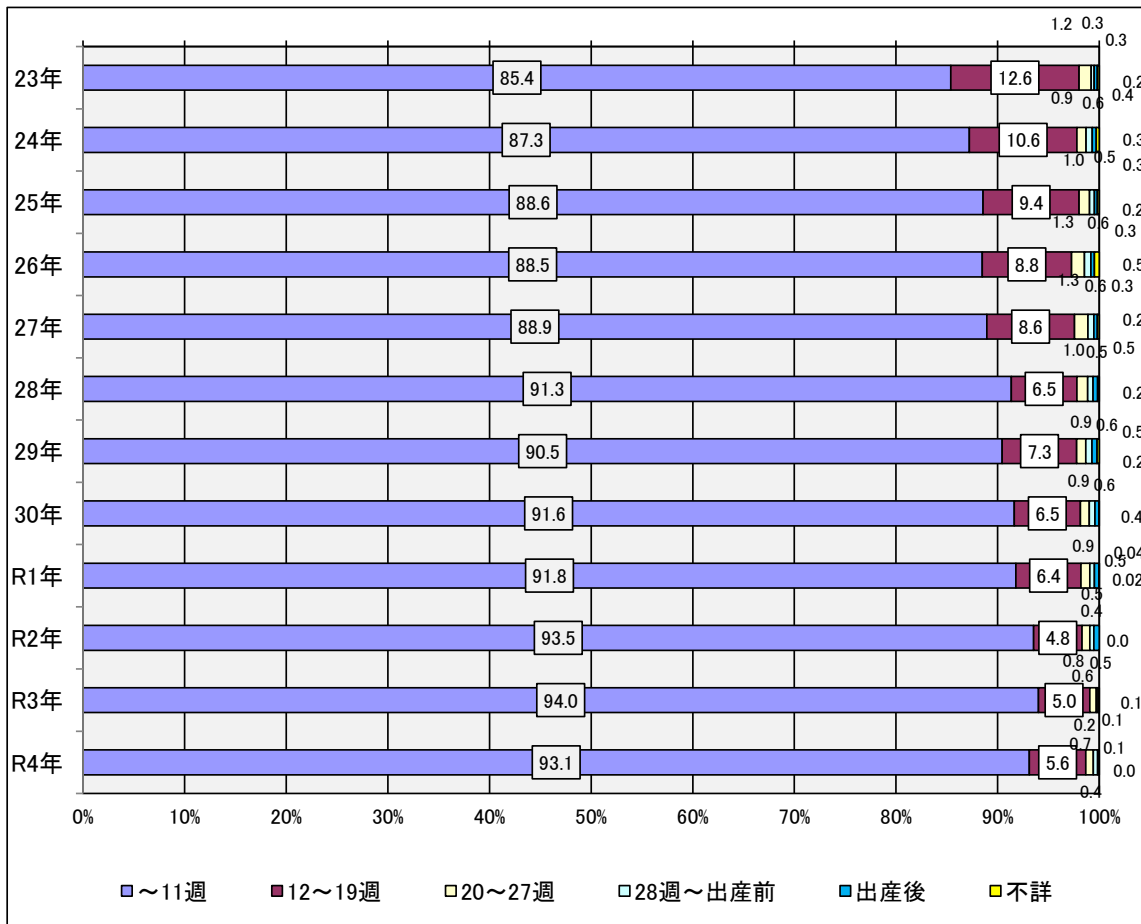
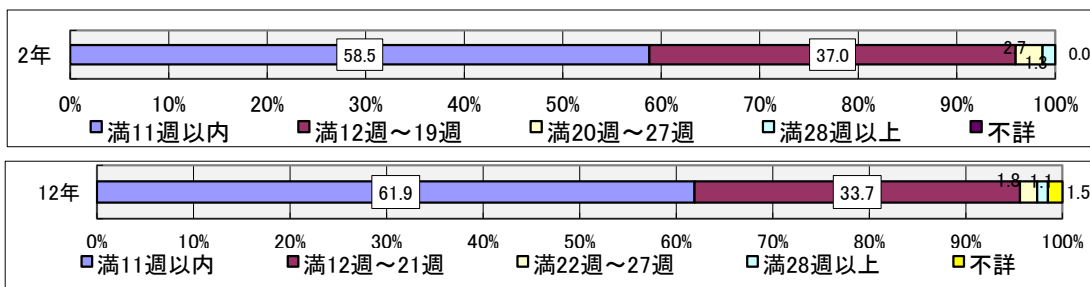
5. 妊娠届出状況

(1) 保健所別妊娠週数別届出状況

令和4年

区分 保健所名	妊娠届出数							妊娠届出率					
	総数	～11週	12～19	20～27	28週～ 出生前	出産後	不詳	～11週	12～19	20～27	28週～ 出生前	出産後	不詳
総数	4,697	4,374	261	35	20	5	2	93.1	5.6	0.7	0.4	0.1	0.04
甲府市	1,157	1,100	50	5	2	-	-	95.1	4.3	0.4	0.2	-	-
中北	1,692	1,607	66	10	6	3	-	95.0	3.9	0.6	0.4	0.2	-
峡東	755	711	35	7	2	-	-	94.2	4.6	0.9	0.3	-	-
峡南	163	155	6	1	1	-	-	95.1	3.7	0.6	0.6	-	-
富士・東部	930	801	104	12	9	2	2	86.1	11.2	1.3	1.0	0.2	0.2

(2) 妊娠週(月)数別届出の推移



## 6.乳児死亡

### ①生存期間別保健所別乳児死亡

令和4年

区分 保健所名	乳児 死亡	乳児死亡率 (出生千対)	生 存 期 間				
			1週間未満	1週間～ 3か月未満	3か月～ 6か月未満	6か月～ 9か月未満	9か月～ 1年未満
総 数	11	2.3	4	2	2	2	1
甲 府 市	6	5.2	3	1	-	2	-
中 北	-	-	-	-	-	-	-
峡 東	2	2.6	1	-	1	-	-
峡 南	-	-	-	-	-	-	-
富士・東部	3	3.2	-	1	1	-	1

### ②死因別、年次別乳児死亡

死 因	H28	H29	H30	R1	R2	R3	R4
腸管感染症	-	-	-	-	-	-	-
敗血症	-	-	-	-	-	-	-
麻疹	-	-	-	-	-	-	-
ウイルス肝炎	-	-	-	-	-	-	-
その他の感染症及び寄生虫症	-	-	-	-	-	-	-
悪性新生物	-	-	-	-	-	-	-
その他の新生物	-	-	-	-	-	-	-
栄養失調及びその他の栄養欠乏症	-	-	-	-	-	-	-
代謝障害	-	-	-	-	-	-	-
髄膜炎	-	-	-	-	-	-	-
脊髄性筋萎縮症及び関連症候群	-	-	-	-	-	-	-
脳性麻痺	-	-	-	-	-	-	-
心疾患(高血圧性除く)	1	1	-	-	-	-	1
脳血管疾患	-	-	-	-	-	-	-
インフルエンザ	-	-	-	-	-	-	-
肺炎	-	-	-	-	-	-	-
喘息	-	-	-	-	-	-	-
ヘルニア及び腸閉塞	-	-	-	-	-	-	-
肝疾患	-	-	-	-	-	-	1
腎不全	-	-	-	-	-	-	-
周産期に発生した病態	4	4	1	4	2	-	3
先天奇形、変形及び染色体異常	3	4	3	6	8	3	2
乳幼児突然死症候群	-	1	-	-	-	-	1
その他のすべての疾患	2	1	-	2	1	2	2
不慮の事故	-	-	-	-	-	-	1
他殺	-	-	-	-	-	-	-
その他の外因	-	-	-	-	-	-	-
総 数	10	11	4	12	11	5	11

## 7. 新生児死亡

### (1) 生存日数別新生児死亡数

令和4年

区分 保健所名	新生児死亡数	新生児死亡率 (出生千対)	生存期間			
			1週間未 満	1週間～ 2週間未 満	2週間～ 3週間未 満	3週間～ 4週間未 満
総 数	4	0.8	4	-	-	-
甲 府 市	3	2.6	3	-	-	-
中 北	-	-	-	-	-	-
峡 東	1	1.3	1	-	-	-
峡 南	-	-	-	-	-	-
富士・東部	-	-	-	-	-	-

### (2) 新生児死亡の原因

死因	H28	H29	H30	R1	R2	R3	R4
敗血症	-	-	-	-	-	-	-
代謝障害	-	-	-	-	-	-	-
心疾患(高血圧性除く)	-	-	-	-	-	-	-
脳血管疾患	-	-	-	-	-	-	-
肺炎	-	-	-	-	-	-	-
周産期に発生した病態	4	4	1	4	2	-	3
先天奇形、変形及び染色体異常	-	2	1	1	5	2	1
その他の全ての疾患	-	-	-	-	-	1	-
不慮の事故	-	-	-	-	-	-	-
他殺	-	-	-	-	-	-	-
その他の外因	-	-	-	-	-	-	-
総 数	4	6	2	5	7	3	4

## 8. 幼児死亡

### (1) 死因別、年次別幼児死亡(1～4歳)

年次／死因	H27	H28	H29	H30	R1	R2	R3	R4
総数	4	2	4	2	5	5	2	3
感染症及び寄生虫症	-	-	-	-	-	1	1	-
悪性新生物	-	-	1	-	-	-	-	-
血液及び造血器の疾患並びに免疫機構の障害	-	-	-	1	-	-	-	-
内分泌、栄養及び代謝疾患	-	-	-	-	-	-	-	-
神経系の疾患	-	-	-	-	-	2	-	-
循環器系の疾患	-	-	-	-	1	-	-	2
呼吸器系の疾患	2	-	-	-	1	-	-	-
消化器系の疾患	-	-	1	-	-	-	-	-
筋骨格系・結合組織の疾患	-	-	-	-	-	-	-	-
周産期に発生した病態	-	-	-	1	-	-	-	-
先天奇形、変形及び染色体異常	-	1	1	-	2	-	-	-
病状、徴候及び異常臨床所見・異常検査所見で他に分類されないもの	-	-	1	-	-	1	-	-
傷病及び死亡の外因	2	1	-	-	1	1	1	1

### (2) 不慮の事故及び有害作用の死因別幼児死亡(1～4歳)

年次／死因	H27	H28	H29	H30	R1	R2	R3	R4
総数	2	1	-	-	1	1	1	1
交通事故	1	-	-	-	1	1	-	-
転倒・転落	0	-	-	-	-	-	1	-
不慮の溺死	0	1	-	-	-	-	-	-
不慮の窒息	1	-	-	-	-	-	-	1
その他	0	-	-	-	-	-	-	-



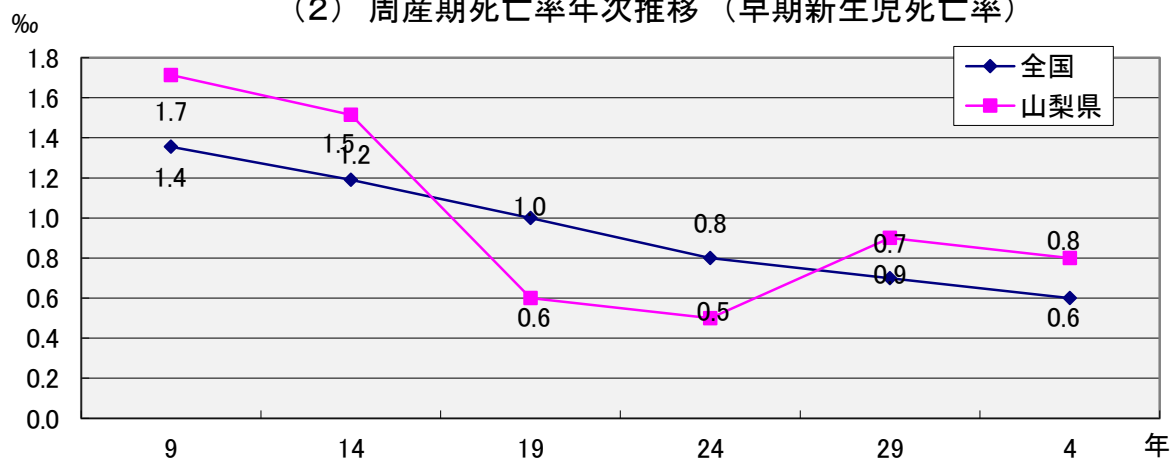
## 9. 周産期死亡

### (1) 周産期死亡状況

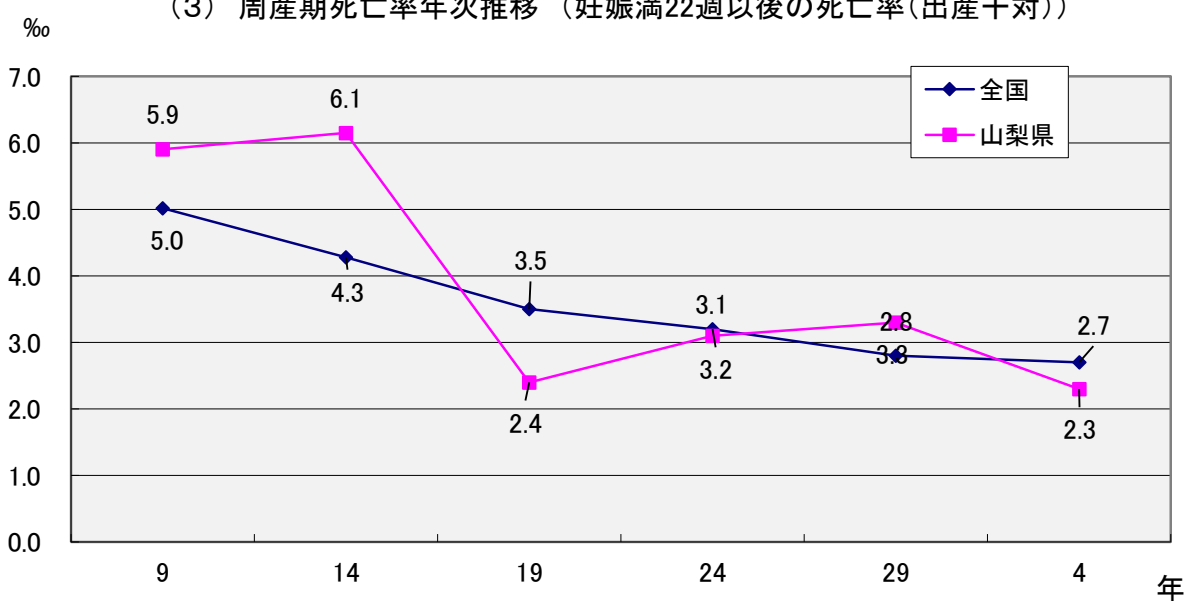
令和4年

区分	総数		妊娠満22週以後の死産		早期新生児死亡				
	山梨県	全国	山梨県	全国	山梨県	全国			
年次	実数	出産千対	実数	出産千対	実数	出産千対			
24	23	3.6	4	20	3.1	3.2	3	0.5	0.8
25	26	4.2	3.7	19	3.1	3.0	7	1.1	0.7
26	20	3.3	3.7	18	3.0	3.0	2	0.3	0.7
27	17	2.8	3.7	15	2.5	3.0	2	0.3	0.7
28	15	2.6	3.6	12	2.1	2.9	3	0.5	0.7
29	24	4.2	3.5	19	3.3	2.8	5	0.9	0.7
30	10	1.8	3.3	8	1.4	2.6	2	0.4	0.7
R1	18	3.5	3.4	14	2.7	2.7	4	0.8	0.7
R2	24	4.6	3.2	17	3.3	2.5	7	1.4	0.7
R3	13	2.6	3.4	12	2.4	2.7	1	0.2	0.6
R4	15	3.1	3.3	11	2.3	2.7	4	0.8	0.6

(2) 周産期死亡率年次推移（早期新生児死亡率）



(3) 周産期死亡率年次推移（妊娠満22週以後の死亡率(出産千対)）

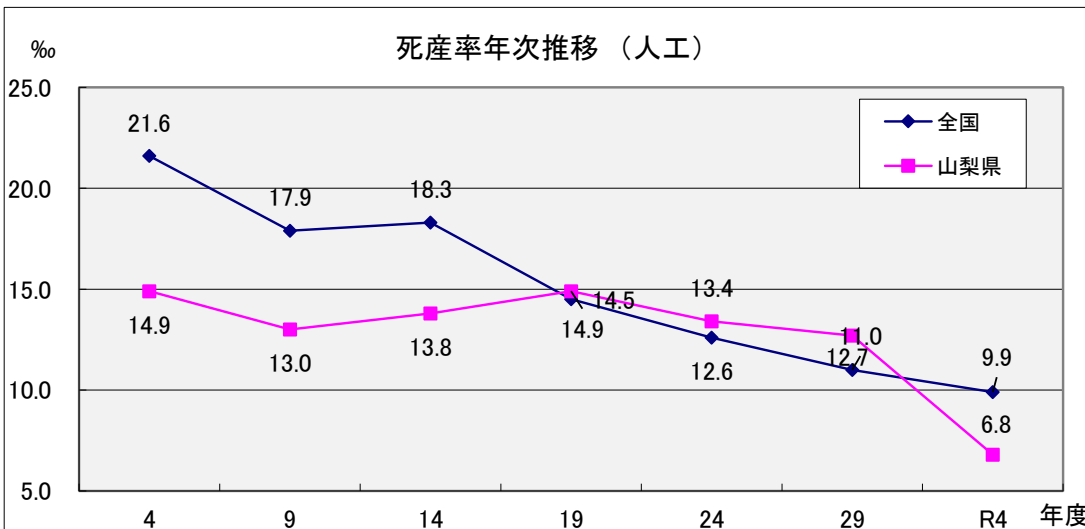
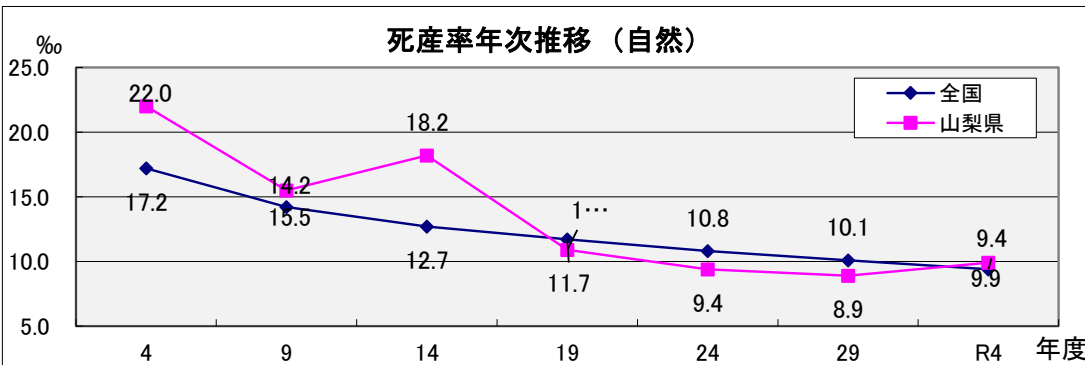
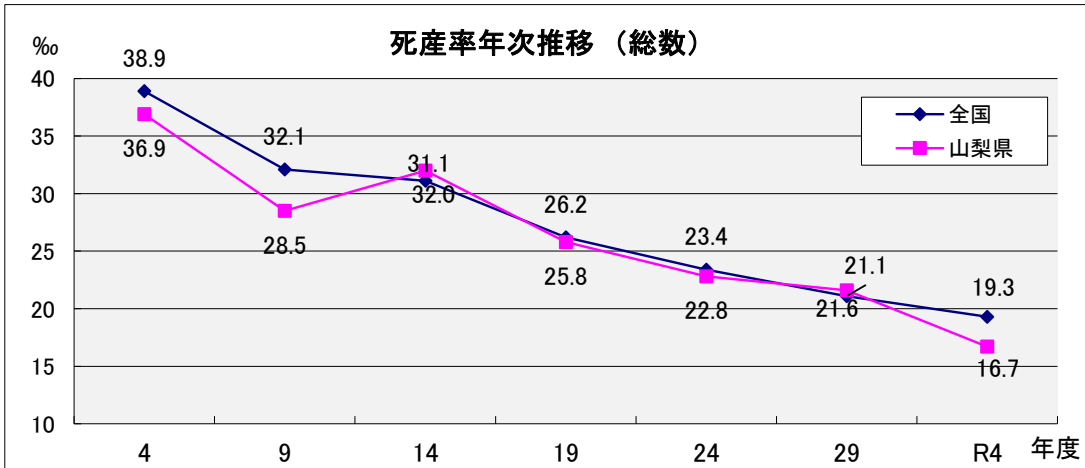


# 10. 死産

## (1) 保健所別死産状況

令和4年

区分	死産数			死産率(出産千対)		
	総数	自然	人工	総数	自然	人工
保健所名						
総数	81	48	33	16.7	9.9	6.8
甲府市	20	12	8	17.2	10.3	6.9
中北	31	19	12	17.4	10.7	6.7
峡東	16	10	6	20.5	12.8	7.7
峡南	3	3	-	18.4	18.4	-
富士・東部	11	4	7	11.6	4.2	7.4

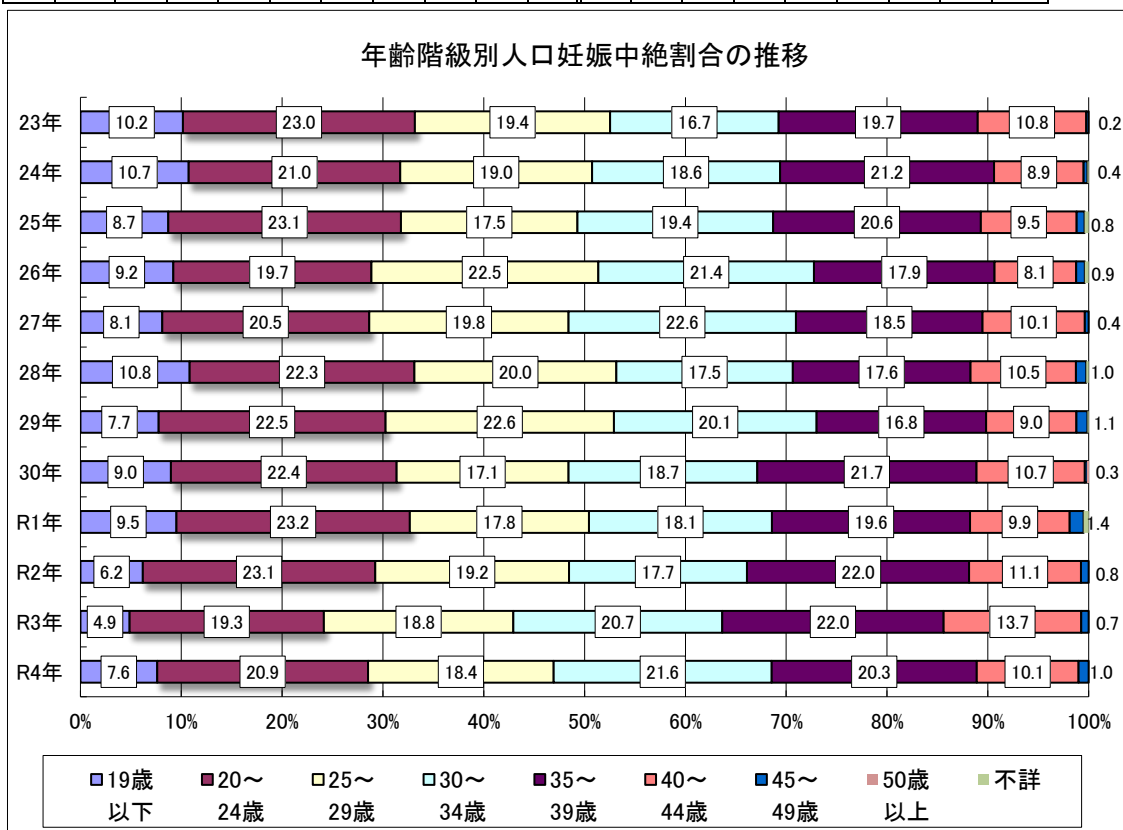


11.人工妊娠中絶

(1)年齢階級別人口妊娠中絶割合の推移

令和4年

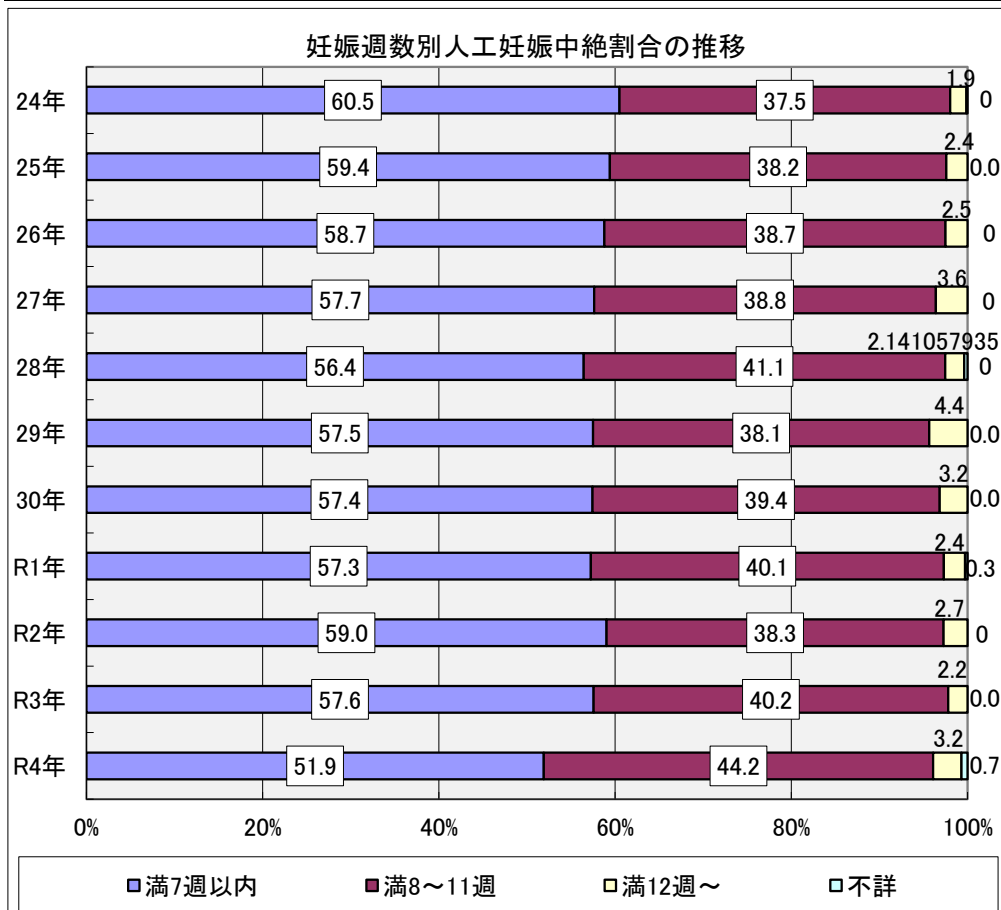
年度	数										率(%)								
	総数	19歳以下	20～24歳	25～29歳	30～34歳	35～39歳	40～44歳	45～49歳	50歳以上	不詳	19歳以下	20～24歳	25～29歳	30～34歳	35～39歳	40～44歳	45～49歳	50歳以上	不詳
23	826	84	190	160	138	163	89	2	-	-	10.2	23.0	19.4	16.7	19.7	10.8	0.2	-	-
24	810	87	170	154	151	172	72	3	-	1	10.7	21.0	19.0	18.6	21.2	8.9	0.4	-	0.1
25	744	65	172	130	144	153	71	6	-	3	8.7	23.1	17.5	19.4	20.6	9.5	0.8	-	0.4
26	804	74	158	181	172	144	65	7	-	3	9.2	19.7	22.5	21.4	17.9	8.1	0.9	-	0.4
27	789	64	162	156	178	146	80	3	-	-	8.1	20.5	19.8	22.6	18.5	10.1	0.4	-	-
28	794	86	177	159	139	140	83	8	-	2	10.8	22.3	20.0	17.5	17.6	10.5	1.0	-	0.3
29	826	64	186	187	166	139	74	9	-	1	7.7	22.5	22.6	20.1	16.8	9.0	1.1	-	0.1
30	791	71	177	135	148	172	85	2	1	-	9.0	22.4	17.1	18.7	21.7	10.7	0.3	0.1	-
R1	799	76	185	142	145	157	79	11	-	4	9.5	23.2	17.8	18.1	19.6	9.9	1.4	-	0.5
R2	776	48	179	149	137	171	86	6	-	-	6.2	23.1	19.2	17.7	22.0	11.1	0.8	-	-
R3	410	20	79	77	85	90	56	3	-	-	4.9	19.3	18.8	20.7	22.0	13.7	0.7	-	-
R4	684	52	143	126	148	139	69	7	-	-	7.6	20.9	18.4	21.6	20.3	10.1	1.0	-	-



(2)妊娠週数別人工妊娠中絶状況

令和4年

年次	総数	数						率(%)					
		週数	満7週以前	満8週～満11週	満12週～満15週	満16週～満19週	満20週・満21週	週数不詳	満7週以前	満8週～満11週	満12週～満15週	満16週～満19週	満20週・満21週
24	810	490	304	7	4	4	1	60.5	37.5	0.9	0.5	0.5	0.1
25	744	442	284	6	9	3	-	59.4	38.2	0.8	1.2	0.4	-
26	804	472	311	13	6	2	-	58.7	38.7	1.6	0.7	0.2	-
27	789	455	306	14	11	3	-	57.7	38.8	1.8	1.4	0.4	-
28	794	448	326	10	5	2	3	56.4	41.1	1.3	0.6	0.3	0.4
29	826	475	315	20	9	7	-	57.5	38.1	2.4	1.1	0.8	-
30	791	454	312	10	10	5	-	57.4	39.4	1.3	1.3	0.6	-
R1	799	458	320	11	5	3	2	57.3	40.1	1.4	0.6	0.4	0.3
R2	776	458	297	8	10	3	-	59.0	38.3	1.0	1.3	0.4	-
R3	410	236	165	5	2	2	-	57.6	40.2	1.2	0.5	0.5	-
R4	684	355	302	2	15	5	5	51.9	44.2	0.3	2.2	0.7	0.7



## 12. その他の統計

### (1) 児童虐待相談件数

年度	件数	
	県(児童相談所)	市町村
23	477	551
24	512	463
25	468	419
26	567	404
27	743	484
28	970	568
29	757	533
30	904	588
R1	1,218	688
R2	1,347	761
R3	1,462	797
R4	1,451	761

### (2) 性感染症(クラミジア)定点調査による

	H24	H25	H26	H27	H28	H29	H30	R1	R2	R3	R4
19歳以下	37	34	21	20	26	15	21	24	12	15	12
20～29歳	91	66	66	66	93	74	94	116	118	146	125
30～39歳	19	38	18	27	27	32	50	47	59	36	45
40～49歳	10	7	6	7	15	24	20	16	16	17	11
50～59歳	1	1	1	4	2	6	5	6	1	2	2
60歳以上	-	-	-	1	1	2	1	-	2	1	0

### (3) HIV感染者

#### ①年次推移

	H14	H19	H26	H27	H28	H29	H30	R1	R2	R3	R4
人数	10	5	2	5	9	7	0	3	8	3	3

#### ②年齢階級別患者数(平成2年度からの累計)

19歳以下	10
20～29歳	52
30～39歳	60
40～49歳	41
50歳以上	26

#### ③感染原因別患者数(平成2年度からの累計)

異性間性的接触	64
同性間性的接触	35
異性間及び同性間の性的接触	3
その他原因が明らかなもの	3
不明	84

※「異性間及び同性間の性的接触」は平成28年12月末「山梨県におけるHIV感染者の概況」から追加

