

Ⅱ 母子保健に関する統計

1. 母子保健指標

平成29年

順位	出生率		合計特殊出生率		乳児死亡率		新生児死亡率		自然増減率		死産率		自然死産率		人工死産率		周産期死亡率	
	全国	7.6	全国	1.43	全国	1.9	全国	0.9	全国	△ 3.2	全国	21.1	全国	10.1	全国	11.0	全国	3.5
1	沖縄	11.3	沖縄	1.94	山口	3.6	秋田	2.2	沖縄	3.0	北海道	28.3	北海道	12.3	北海道	16.0	愛媛	5.1
2	福岡	8.6	宮崎	1.73	秋田	3.3	山口	1.6	東京	△ 0.6	沖縄	25.7	沖縄	12.1	愛媛	15.3	奈良	4.7
3	愛知	8.5	島根	1.72	岩手	2.7	青森	1.6	愛知	△ 0.6	熊本	25.4	山形	12.1	和歌山	14.4	山形	4.7
4	熊本	8.4	長崎	1.70	鹿児島	2.6	沖縄	1.4	滋賀	△ 1.1	愛媛	25.4	熊本	11.9	沖縄	13.6	北海道	4.4
5	滋賀	8.3	鹿児島	1.69	奈良	2.6	奈良	1.3	神奈川	△ 1.4	福岡	24.1	千葉	11.9	長崎	13.6	山梨	4.2
6	東京	8.2	熊本	1.67	沖縄	2.5	群馬	1.3	福岡	△ 1.8	長崎	23.3	鹿児島	11.7	熊本	13.5	熊本	4.1
7	佐賀	8.2	鳥取	1.66	群馬	2.5	岩手	1.2	埼玉	△ 1.8	宮崎	23.2	秋田	11.6	福岡	13.5	群馬	4.1
8	鹿児島	8.2	香川	1.65	長崎	2.4	神奈川	1.2	千葉	△ 2.4	奈良	23.0	宮崎	11.5	山梨	12.7	秋田	4.1
9	宮崎	8.1	佐賀	1.64	香川	2.4	山形	1.2	大阪	△ 2.4	鹿児島	23.0	福島	11.5	栃木	12.6	青森	4.0
10	岡山	7.9	福井	1.62	神奈川	2.3	鹿児島	1.1	兵庫	△ 2.8	栃木	22.9	奈良	11.3	大分	12.4	山口	4.0
11	広島	7.9	大分	1.62	大分	2.2	長崎	1.1	宮城	△ 3.1	和歌山	22.7	埼玉	11.0	大阪	12.0	福島	3.9
12	長崎	7.8	福島	1.57	滋賀	2.2	香川	1.1	広島	△ 3.1	埼玉	22.3	佐賀	10.7	宮崎	11.7	沖縄	3.8
13	石川	7.7	山口	1.57	茨城	2.2	山梨	1.1	京都	△ 3.1	千葉	22.1	鳥取	10.7	奈良	11.7	大分	3.8
14	大阪	7.7	広島	1.56	青森	2.2	茨城	1.0	石川	△ 3.5	大分	22.1	福岡	10.6	岩手	11.5	千葉	3.8
15	兵庫	7.7	長野	1.56	高知	2.1	北海道	1.0	岡山	△ 3.5	福島	21.9	石川	10.6	鹿児島	11.3	神奈川	3.8
16	鳥取	7.7	高知	1.56	岐阜	2.1	熊本	1.0	佐賀	△ 3.9	佐賀	21.8	山口	10.5	埼玉	11.3	岐阜	3.8
17	香川	7.7	富山	1.55	千葉	2.0	大分	0.9	熊本	△ 4.0	山梨	21.6	富山	10.4	茨城	11.3	福岡	3.7
18	神奈川	7.6	愛知	1.54	宮城	2.0	滋賀	0.9	栃木	△ 4.0	山形	21.4	栃木	10.3	島根	11.3	高知	3.7
19	福井	7.6	滋賀	1.54	福井	1.9	岐阜	0.9	奈良	△ 4.1	茨城	21.2	宮城	10.3	青森	11.2	岡山	3.7
20	大分	7.6	岡山	1.54	広島	1.9	千葉	0.9	静岡	△ 4.1	島根	21.1	長野	10.3	高知	11.1	石川	3.7
21	島根	7.5	石川	1.54	和歌山	1.9	宮城	0.9	茨城	△ 4.2	青森	21.1	愛媛	10.1	佐賀	11.0	宮城	3.6
22	埼玉	7.4	愛媛	1.54	徳島	1.9	福井	0.9	岐阜	△ 4.5	宮城	21.0	群馬	10.1	香川	11.0	長野	3.6
23	栃木	7.3	静岡	1.52	山梨	1.9	広島	0.9	三重	△ 4.5	大阪	20.8	広島	10.1	岡山	10.9	鹿児島	3.5
24	静岡	7.3	和歌山	1.52	栃木	1.9	栃木	0.9	福井	△ 4.6	岡山	20.8	茨城	10.0	三重	10.8	三重	3.5
25	京都	7.3	福岡	1.51	大阪	1.9	福岡	0.9	宮崎	△ 4.6	三重	20.7	青森	9.9	東京	10.8	広島	3.5
26	宮城	7.2	岐阜	1.51	北海道	1.9	鳥取	0.9	香川	△ 4.7	群馬	20.7	岡山	9.9	宮城	10.7	徳島	3.5
27	茨城	7.2	徳島	1.51	島根	1.8	高知	0.8	群馬	△ 4.9	東京	20.6	三重	9.9	群馬	10.5	和歌山	3.4
28	千葉	7.2	山梨	1.50	石川	1.8	和歌山	0.8	山梨	△ 4.9	鳥取	20.5	福井	9.9	福島	10.4	茨城	3.4
29	三重	7.2	三重	1.49	静岡	1.8	徳島	0.8	大分	△ 5.0	高知	20.5	島根	9.8	広島	10.3	東京	3.4
30	福島	7.1	茨城	1.48	福岡	1.8	大阪	0.8	長崎	△ 5.2	広島	20.4	東京	9.8	千葉	10.2	新潟	3.4
31	長野	7.1	兵庫	1.47	埼玉	1.8	島根	0.8	鹿児島	△ 5.3	香川	20.3	長崎	9.7	神奈川	10.0	埼玉	3.3
32	岐阜	7.1	群馬	1.47	福島	1.7	石川	0.8	北海道	△ 5.4	神奈川	19.6	大分	9.7	徳島	9.9	佐賀	3.3
33	愛媛	7.1	岩手	1.47	山形	1.7	新潟	0.8	長野	△ 5.4	長野	19.6	神奈川	9.7	鳥取	9.8	長崎	3.2
34	山梨	7.0	栃木	1.45	熊本	1.6	東京	0.8	富山	△ 5.7	秋田	19.6	兵庫	9.5	京都	9.8	愛知	3.2
35	徳島	7.0	山形	1.45	佐賀	1.6	三重	0.8	鳥取	△ 5.8	岩手	19.4	新潟	9.5	兵庫	9.7	静岡	3.2
36	群馬	6.9	青森	1.43	愛知	1.6	長野	0.8	福島	△ 6.2	兵庫	19.2	高知	9.3	新潟	9.6	滋賀	3.2
37	富山	6.9	新潟	1.41	新潟	1.6	埼玉	0.7	愛媛	△ 6.3	新潟	19.1	香川	9.3	愛知	9.5	富山	3.1
38	和歌山	6.9	埼玉	1.36	東京	1.6	福島	0.7	新潟	△ 6.4	京都	18.8	静岡	9.1	長野	9.4	栃木	2.9
39	山口	6.9	大阪	1.35	岡山	1.5	佐賀	0.7	和歌山	△ 6.7	山口	18.8	京都	9.0	山形	9.3	大阪	2.9
40	高知	6.8	秋田	1.35	京都	1.5	愛知	0.7	山口	△ 6.8	愛知	18.4	岐阜	9.0	静岡	8.8	兵庫	2.9
41	奈良	6.7	神奈川	1.34	鳥取	1.4	岡山	0.7	徳島	△ 6.8	石川	18.4	山梨	8.9	岐阜	8.8	福井	2.9
42	山形	6.6	千葉	1.34	三重	1.4	愛媛	0.7	島根	△ 6.8	徳島	18.4	愛知	8.9	滋賀	8.8	岩手	2.8
43	新潟	6.6	奈良	1.33	兵庫	1.4	京都	0.6	岩手	△ 7.3	富山	18.3	大阪	8.8	山口	8.3	香川	2.8
44	岩手	6.5	京都	1.31	富山	1.3	兵庫	0.6	山形	△ 7.4	福井	17.9	徳島	8.5	秋田	8.0	京都	2.6
45	北海道	6.4	宮城	1.31	愛媛	1.3	静岡	0.5	青森	△ 7.5	静岡	17.8	和歌山	8.3	福井	8.0	宮崎	2.5
46	青森	6.3	北海道	1.29	宮崎	1.1	富山	0.4	高知	△ 7.5	岐阜	17.8	岩手	7.9	富山	7.9	島根	2.5
47	秋田	5.4	東京	1.21	長野	1.1	宮崎	0.3	秋田	△ 10.1	滋賀	16.1	滋賀	7.3	石川	7.8	鳥取	2.5

(2) 年次推移

年次			17	18	19	20	21	22	23	24	25	26	27	28	29
出生率	人口千対	山梨(実数)	8.2 (7,149)	8.2 (7,094)	8.1 (6,988)	8.1 (6,908)	7.8 (6,621)	7.8 (6,651)	7.6 (6,412)	7.5 (6,336)	7.4 (6,198)	7.3 (6,063)	7.3 (5,987)	7.1 (5,819)	7.0 (5,705)
		全国	8.4	8.7	8.6	8.7	8.7	8.5	8.3	8.2	8.2	8.0	8.0	7.8	7.6
乳児死亡率	出生千対	山梨(実数)	2.5 (18)	3.1 (22)	1.9 (13)	1.4 (10)	2.7 (18)	1.1 (7)	1.4 (9)	2.1 (13)	2.3 (14)	1.8 (11)	2 (12)	1.7 (10)	1.9 (11)
		全国	2.8	2.6	2.6	2.6	2.4	2.3	2.3	2.2	2.1	2.1	2.1	2.0	1.9
新生児死亡率	出生千対	山梨(実数)	1.0 (7)	1.0 (7)	0.7 (5)	0.3 (2)	1.7 (11)	0.3 (2)	0.3 (2)	0.6 (4)	1.5 (9)	0.5 (3)	0.7 (4)	0.7 (4)	1.1 (6)
		全国	1.4	1.3	1.3	1.2	1.2	1.1	1.1	1.0	1.0	0.9	0.9	0.9	0.9
周産期死亡率	出産千対	山梨(実数)	4.5 (32)	3.7 (26)	3.0 (21)	3.2 (22)	4.4 (29)	4.2 (28)	4.5 (29)	3.6 (23)	4.2 (26)	3.3 (20)	2.8 (17)	2.6 (15)	4.2 (24)
		全国	4.8	4.7	4.5	4.3	4.2	4.2	4.1	4.0	3.7	3.7	3.7	3.6	3.5
死産率	出産千対	山梨(実数)	26.6 (195)	24.2 (176)	25.8 (185)	21.5 (152)	24.9 (162)	23.6 (161)	23.9 (157)	22.8 (148)	20.4 (129)	23.0 (143)	22.4 (137)	17.1 (101)	21.6 (126)
		全国	29.1	27.5	26.2	25.2	24.6	24.2	23.9	23.4	22.9	22.9	22.9	21.0	21.1
合計特殊出生率	山梨	1.38	1.34	1.35	1.35	1.31	1.46	1.41	1.43	1.44	1.43	1.51	1.51	1.5	
	全国	1.26	1.32	1.34	1.37	1.37	1.39	1.39	1.41	1.43	1.42	1.45	1.44	1.43	
山梨県総人口 (10月1日現在)			884,515	881,071	877,835	872,724	869,132	863,075	857,690	851,681	845,956	840,139	823,723	829,884	823,580

注) ・周産期死亡率の死産分については、平成6年以前は妊娠満28週以後の死産だが、平成7年以後は妊娠満22週以後の死産である。

・平成17年及び平成22年度の「山梨県総人口」は、国勢調査に基づく、国の公表数字を計上。

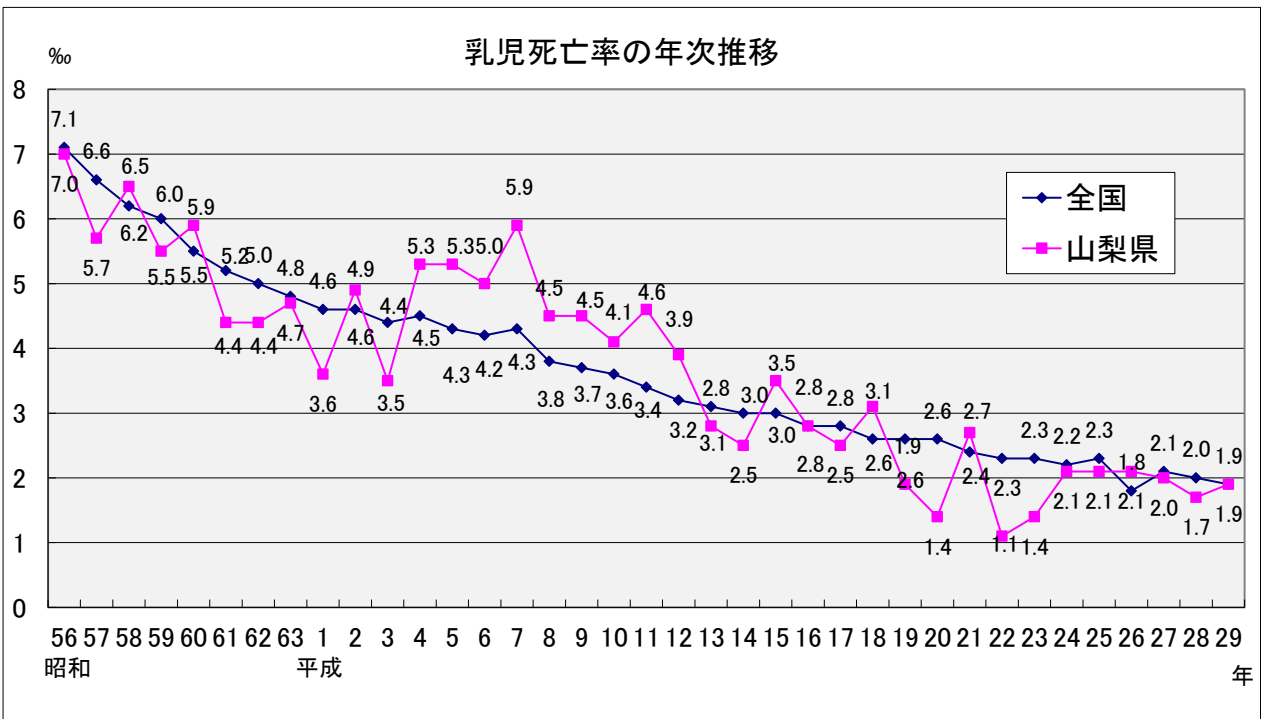
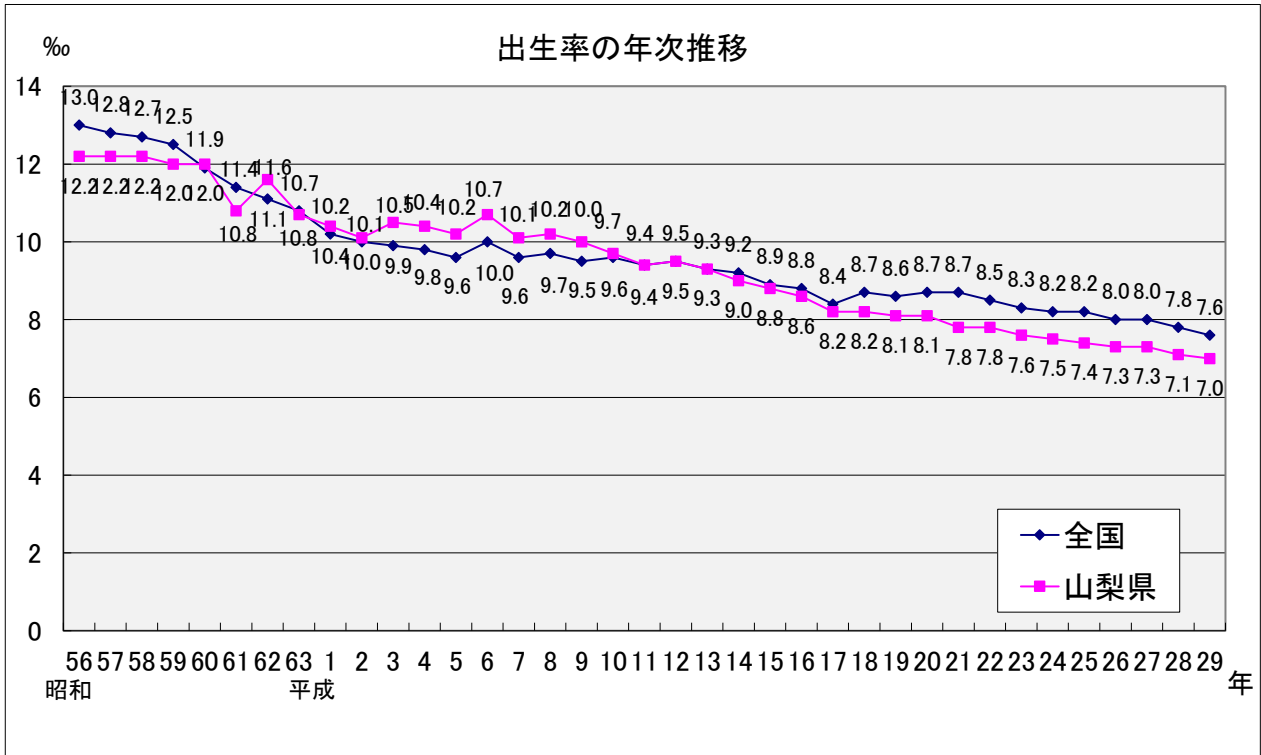
2. 母子関係人口動態年次推移

(1) 都道府県別人口動態

	出生数	(再掲)	死亡数	(再掲)		自然増加	死産数			周産期死亡数			婚姻件数	離婚件数
		2500g未満		乳児(1歳未満)死亡	新生児(生後4週未満)死亡		総数	自然死産	人工死産	総数	妊娠満22週以後の死産	早期新生児死亡		
全国	946,065	89,353	1,340,397	1,761	832	△ 394,332	20,358	9,738	10,620	3,308	2,683	625	606,866	212,262
北海道	34,040	3,234	62,417	65	33	△ 28,377	990	430	560	149	123	26	23,960	10,147
青森	8,035	709	17,575	18	13	△ 9,540	173	81	92	32	21	11	5,122	2,092
岩手	8,175	796	17,232	22	10	△ 9,057	162	66	96	23	16	7	4,775	1,860
宮城	16,648	1,627	23,876	33	15	△ 7,228	357	175	182	60	49	11	10,646	3,734
秋田	5,396	548	15,425	18	12	△ 10,029	108	64	44	22	13	9	3,311	1,366
山形	7,259	642	15,331	12	9	△ 8,072	159	90	69	34	29	5	4,311	1,454
福島	13,217	1,191	24,778	22	9	△ 11,561	296	156	140	52	48	4	8,075	3,200
茨城	20,431	1,901	32,260	44	20	△ 11,829	443	208	235	70	56	14	12,790	4,694
栃木	14,029	1,474	21,829	26	12	△ 7,800	329	148	181	41	34	7	8,787	3,215
群馬	13,279	1,268	22,585	33	17	△ 9,306	280	137	143	55	43	12	8,329	3,154
埼玉	53,069	4,993	65,764	94	36	△ 12,695	1,213	598	615	178	154	24	33,728	12,161
千葉	44,054	3,914	59,009	89	40	△ 14,955	997	536	461	168	137	31	28,680	10,359
東京	108,990	9,905	116,451	169	86	△ 7,461	2,298	1,095	1,203	373	303	70	84,991	23,055
神奈川	68,131	6,520	80,352	157	80	△ 12,221	1,365	673	692	259	192	67	46,274	15,370
新潟	14,967	1,432	29,323	24	12	△ 14,356	291	145	146	51	43	8	8,916	2,902
富山	7,178	633	13,161	9	3	△ 5,983	134	76	58	22	19	3	4,360	1,393
石川	8,696	790	12,727	16	7	△ 4,031	163	94	69	32	27	5	5,169	1,540
福井	5,856	481	9,347	11	5	△ 3,491	107	59	48	17	15	2	3,381	1,083
山梨	5,705	557	9,678	11	6	△ 3,973	126	52	74	24	19	5	3,610	1,373
長野	14,519	1,347	25,665	16	12	△ 11,146	291	152	139	52	43	9	8,978	3,212
岐阜	14,039	1,314	22,964	29	13	△ 8,925	254	128	126	54	46	8	8,392	2,963
静岡	26,261	2,581	41,078	47	13	△ 14,817	477	243	234	85	76	9	16,573	5,983
愛知	62,436	5,913	67,177	98	43	△ 4,741	1,172	568	604	199	162	37	40,072	12,471
三重	12,663	1,172	20,531	18	10	△ 7,868	268	128	140	45	36	9	7,937	2,784
滋賀	11,598	1,095	13,082	25	10	△ 1,484	190	86	104	37	28	9	6,587	2,204
京都	18,521	1,761	26,430	27	11	△ 7,909	355	170	185	48	39	9	11,875	4,104
大阪	66,602	6,188	87,082	127	55	△ 20,480	1,415	597	818	196	157	39	45,463	16,931
兵庫	41,605	3,907	56,584	57	26	△ 14,979	813	402	411	120	102	18	25,480	9,113
奈良	8,965	773	14,486	23	12	△ 5,521	211	104	107	42	33	9	5,492	2,055
和歌山	6,464	611	12,772	12	5	△ 6,308	150	55	95	22	19	3	4,040	1,714
鳥取	4,310	449	7,536	6	4	△ 3,226	90	47	43	11	7	4	2,414	894
島根	5,109	491	9,694	9	4	△ 4,585	110	51	59	13	9	4	2,662	1,035
岡山	14,910	1,362	21,604	23	10	△ 6,694	317	151	166	55	49	6	8,832	3,241
広島	22,150	2,112	30,795	41	20	△ 8,645	461	229	232	77	66	11	13,177	4,603
山口	9,455	890	18,712	34	15	△ 9,257	181	101	80	38	29	9	5,681	2,194
徳島	5,182	505	10,207	10	4	△ 5,025	97	45	52	18	16	2	2,985	1,169
香川	7,387	633	11,894	18	8	△ 4,507	153	70	83	21	15	6	4,317	1,684
愛媛	9,569	881	18,148	12	7	△ 8,579	249	99	150	49	44	5	5,645	2,316
高知	4,837	496	10,150	10	4	△ 5,313	101	46	55	18	14	4	2,869	1,271
福岡	43,438	4,236	52,530	78	39	△ 9,092	1,073	470	603	163	134	29	25,887	9,606
佐賀	6,743	657	9,974	11	5	△ 3,231	150	74	76	22	17	5	3,639	1,285
長崎	10,558	963	17,515	25	12	△ 6,957	252	105	147	34	26	8	5,831	2,089
熊本	14,657	1,370	21,588	24	15	△ 6,931	382	179	203	60	46	14	7,883	2,859
大分	8,658	824	14,398	19	8	△ 5,740	196	86	110	33	27	6	5,022	1,943
宮崎	8,797	888	13,749	10	3	△ 4,952	209	104	105	22	20	2	4,688	2,132
鹿児島	13,209	1,519	21,833	35	14	△ 8,624	311	158	153	46	34	12	7,146	2,771
沖縄	16,217	1,798	11,945	41	22	4,272	428	202	226	62	46	16	8,084	3,484
外国	51	2	122	1	1	△ 71	7	2	5	2	1	1	・	・
不詳	・	・	1,032	2	2	・	4	3	1	2	1	1	・	・

平成29年

	出生率 (人口千対)	死亡率 (人口千対)	乳児 死亡率 (出生千対)	新生児 死亡率 (出生千対)	自然 増加率 (人口千対)	死産率(出産千対)			周産期死亡率			婚姻率 (人口千対)	離婚率 (人口千対)	合計特殊 出生率
						総 数	自然死産	人工死産 (出産千対)	妊娠22週 以後の死産 (出産千対)	早期新生 児死亡 (出生千対)				
全 国	7.6	10.8	1.9	0.9	-3.2	21.1	10.1	11.0	3.5	2.8	0.7	4.9	1.70	1.43
北海道	6.4	11.8	1.9	1.0	-5.4	28.3	12.3	16.0	4.4	3.6	0.8	4.5	1.92	1.29
青 森	6.3	13.8	2.2	1.6	-7.5	21.1	9.9	11.2	4.0	2.6	1.4	4.0	1.64	1.43
岩 手	6.5	13.8	2.7	1.2	-7.3	19.4	7.9	11.5	2.8	2.0	0.9	3.8	1.49	1.47
宮 城	7.2	10.4	2.0	0.9	-3.1	21.0	10.3	10.7	3.6	2.9	0.7	4.6	1.62	1.31
秋 田	5.4	15.5	3.3	2.2	-10.1	19.6	11.6	8.0	4.1	2.4	1.7	3.3	1.38	1.35
山 形	6.6	14.0	1.7	1.2	-7.4	21.4	12.1	9.3	4.7	4.0	0.7	3.9	1.33	1.45
福 島	7.1	13.2	1.7	0.7	-6.2	21.9	11.5	10.4	3.9	3.6	0.3	4.3	1.71	1.57
茨 城	7.2	11.3	2.2	1.0	-4.2	21.2	10.0	11.3	3.4	2.7	0.7	4.5	1.65	1.48
栃 木	7.3	11.3	1.9	0.9	-4.0	22.9	10.3	12.6	2.9	2.4	0.5	4.6	1.67	1.45
群 馬	6.9	11.8	2.5	1.3	-4.9	20.7	10.1	10.5	4.1	3.2	0.9	4.4	1.65	1.47
埼 玉	7.4	9.2	1.8	0.7	-1.8	22.3	11.0	11.3	3.3	2.9	0.5	4.7	1.70	1.36
千 葉	7.2	9.6	2.0	0.9	-2.4	22.1	11.9	10.2	3.8	3.1	0.7	4.7	1.69	1.34
東 京	8.2	8.8	1.6	0.8	-0.6	20.6	9.8	10.8	3.4	2.8	0.6	6.4	1.74	1.21
神奈川	7.6	8.9	2.3	1.2	-1.4	19.6	9.7	10.0	3.8	2.8	1.0	5.1	1.71	1.34
新 潟	6.6	13.0	1.6	0.8	-6.4	19.1	9.5	9.6	3.4	2.9	0.5	4.0	1.29	1.41
富 山	6.9	12.6	1.3	0.4	-5.7	18.3	10.4	7.9	3.1	2.6	0.4	4.2	1.34	1.55
石 川	7.7	11.2	1.8	0.8	-3.5	18.4	10.6	7.8	3.7	3.1	0.6	4.6	1.36	1.54
福 井	7.6	12.2	1.9	0.9	-4.6	17.9	9.9	8.0	2.9	2.6	0.3	4.4	1.41	1.62
山 梨	7.0	11.9	1.9	1.1	-4.9	21.6	8.9	12.7	4.2	3.3	0.9	4.5	1.69	1.50
長 野	7.1	12.5	1.1	0.8	-5.4	19.6	10.3	9.4	3.6	3.0	0.6	4.4	1.57	1.56
岐 阜	7.1	11.7	2.1	0.9	-4.5	17.8	9.0	8.8	3.8	3.3	0.6	4.3	1.50	1.51
静 岡	7.3	11.4	1.8	0.5	-4.1	17.8	9.1	8.8	3.2	2.9	0.3	4.6	1.66	1.52
愛 知	8.5	9.2	1.6	0.7	-0.6	18.4	8.9	9.5	3.2	2.6	0.6	5.5	1.70	1.54
三 重	7.2	11.6	1.4	0.8	-4.5	20.7	9.9	10.8	3.5	2.8	0.7	4.5	1.58	1.49
滋 賀	8.3	9.4	2.2	0.9	-1.1	16.1	7.3	8.8	3.2	2.4	0.8	4.7	1.59	1.54
京 都	7.3	10.4	1.5	0.6	-3.1	18.8	9.0	9.8	2.6	2.1	0.5	4.7	1.61	1.31
大 阪	7.7	10.1	1.9	0.8	-2.4	20.8	8.8	12.0	2.9	2.4	0.6	5.3	1.96	1.35
兵 庫	7.7	10.4	1.4	0.6	-2.8	19.2	9.5	9.7	2.9	2.4	0.4	4.7	1.68	1.47
奈 良	6.7	10.8	2.6	1.3	-4.1	23.0	11.3	11.7	4.7	3.7	1.0	4.1	1.54	1.33
和歌山	6.9	13.6	1.9	0.8	-6.7	22.7	8.3	14.4	3.4	2.9	0.5	4.3	1.83	1.52
鳥 取	7.7	13.4	1.4	0.9	-5.8	20.5	10.7	9.8	2.5	1.6	0.9	4.3	1.59	1.66
島 根	7.5	14.3	1.8	0.8	-6.8	21.1	9.8	11.3	2.5	1.8	0.8	3.9	1.53	1.72
岡 山	7.9	11.4	1.5	0.7	-3.5	20.8	9.9	10.9	3.7	3.3	0.4	4.7	1.72	1.54
広 島	7.9	11.0	1.9	0.9	-3.1	20.4	10.1	10.3	3.5	3.0	0.5	4.7	1.65	1.56
山 口	6.9	13.7	3.6	1.6	-6.8	18.8	10.5	8.3	4.0	3.1	1.0	4.1	1.60	1.57
徳 島	7.0	13.8	1.9	0.8	-6.8	18.4	8.5	9.9	3.5	3.1	0.4	4.0	1.58	1.51
香 川	7.7	12.4	2.4	1.1	-4.7	20.3	9.3	11.0	2.8	2.0	0.8	4.5	1.76	1.65
愛 媛	7.1	13.4	1.3	0.7	-6.3	25.4	10.1	15.3	5.1	4.6	0.5	4.2	1.71	1.54
高 知	6.8	14.3	2.1	0.8	-7.5	20.5	9.3	11.1	3.7	2.9	0.8	4.0	1.79	1.56
福 岡	8.6	10.4	1.8	0.9	-1.8	24.1	10.6	13.5	3.7	3.1	0.7	5.1	1.90	1.51
佐 賀	8.2	12.2	1.6	0.7	-3.9	21.8	10.7	11.0	3.3	2.5	0.7	4.4	1.57	1.64
長 崎	7.8	13.0	2.4	1.1	-5.2	23.3	9.7	13.6	3.2	2.5	0.8	4.3	1.55	1.70
熊 本	8.4	12.3	1.6	1.0	-4.0	25.4	11.9	13.5	4.1	3.1	1.0	4.5	1.63	1.67
大 分	7.6	12.6	2.2	0.9	-5.0	22.1	9.7	12.4	3.8	3.1	0.7	4.4	1.70	1.62
宮 崎	8.1	12.7	1.1	0.3	-4.6	23.2	11.5	11.7	2.5	2.3	0.2	4.3	1.97	1.73
鹿 児 島	8.2	13.5	2.6	1.1	-5.3	23.0	11.7	11.3	3.5	2.6	0.9	4.4	1.71	1.69
沖 縄	11.3	8.4	2.5	1.4	3.0	25.7	12.1	13.6	3.8	2.8	1.0	5.7	2.44	1.94
外 国	・	・	・	・	・	・	・	・	・	・	・	・	・	・
不 詳	・	・	・	・	・	・	・	・	・	・	・	・	・	・



(3) 市町村・保健所別人口動態

平成29年

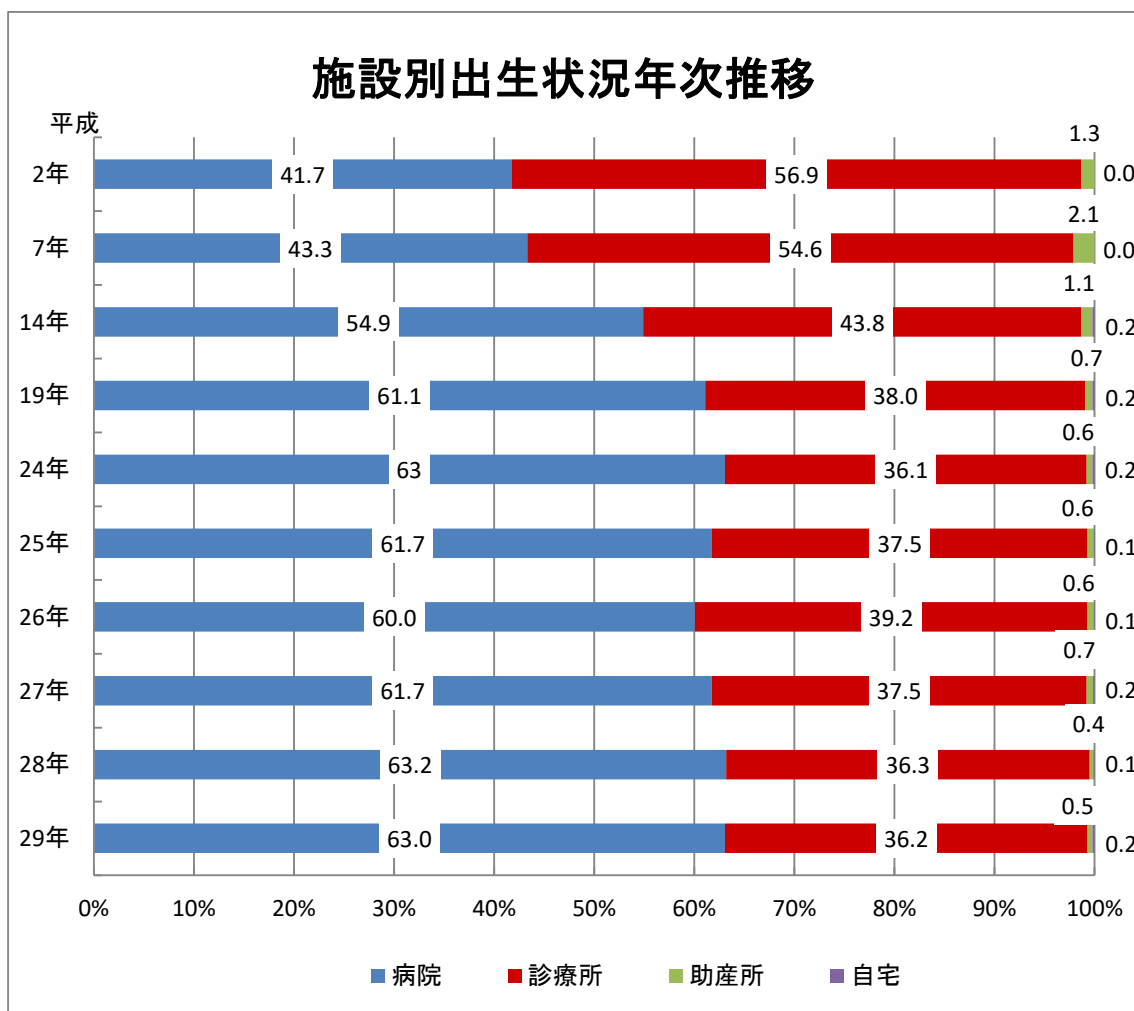
	(再掲)		(再掲)		死産数		周産期死亡			婚姻 件数	離婚 件数	
	出生数	2500g 未満	死亡数	乳児 死亡数	新生児 死亡数	自然死産	人工死産	総数	妊娠満22週 以後の 死産数			早期新生 児死亡数
山 梨	5,705	557	9,678	11	6	52	74	24	19	5	3,610	1,373
市 部	4,841	470	8,037	9	5	46	64	21	17	4	3,078	1,191
郡 部	864	87	1,641	2	1	6	10	3	2	1	532	182
中北	3,484	339	4,859	7	5	34	47	18	14	4	2,159	811
峡東	850	73	1,791	1	-	8	7	2	2	-	531	225
峡南	232	31	1,008	2	1	3	3	1	-	1	164	66
富士・東部	1,139	114	2,020	1	-	7	17	3	3	-	756	271
甲府市	1,433	146	2,173	4	2	17	14	9	8	1	944	345
甲斐市	704	65	621	-	-	7	10	1	1	-	420	148
中央市	218	24	275	1	1	3	3	2	1	1	144	47
昭和町	205	15	135	-	-	1	2	-	-	-	108	41
韮崎市	178	20	310	-	-	-	2	-	-	-	105	47
南アルプス市	542	43	689	2	2	4	10	4	2	2	275	125
北杜市	204	26	656	-	-	2	6	2	2	-	163	58
山梨市	192	19	477	-	-	3	3	2	2	-	106	44
笛吹市	491	39	786	1	-	5	3	-	-	-	331	136
甲州市	167	15	528	-	-	-	1	-	-	-	94	45
市川三郷町	73	10	316	-	-	-	2	-	-	-	50	20
早川町	4	2	37	-	-	-	1	-	-	-	6	1
身延町	46	2	273	1	1	-	-	1	-	1	36	14
南部町	27	2	136	-	-	-	-	-	-	-	14	13
富士川町	82	15	246	1	-	3	-	-	-	-	58	18
富士吉田市	355	41	508	1	-	3	5	-	-	-	236	91
都留市	182	21	321	-	-	2	3	1	1	-	120	46
大月市	89	6	405	-	-	-	2	-	-	-	79	25
上野原市	86	5	288	-	-	-	2	-	-	-	61	34
道志村	12	1	20	-	-	-	-	-	-	-	8	1
西桂町	20	1	35	-	-	-	-	-	-	-	21	9
忍野村	104	10	64	-	-	1	-	1	1	-	81	12
山中湖村	34	2	55	-	-	-	-	-	-	-	26	5
鳴沢村	25	4	37	-	-	-	-	-	-	-	10	3
富士河口湖町	228	23	261	-	-	1	5	1	1	-	111	45
小菅村	2	-	13	-	-	-	-	-	-	-	3	-
丹波山村	2	-	13	-	-	-	-	-	-	-	-	-

3. 出生状況

① 施設別保健所別出生状況

平成29年

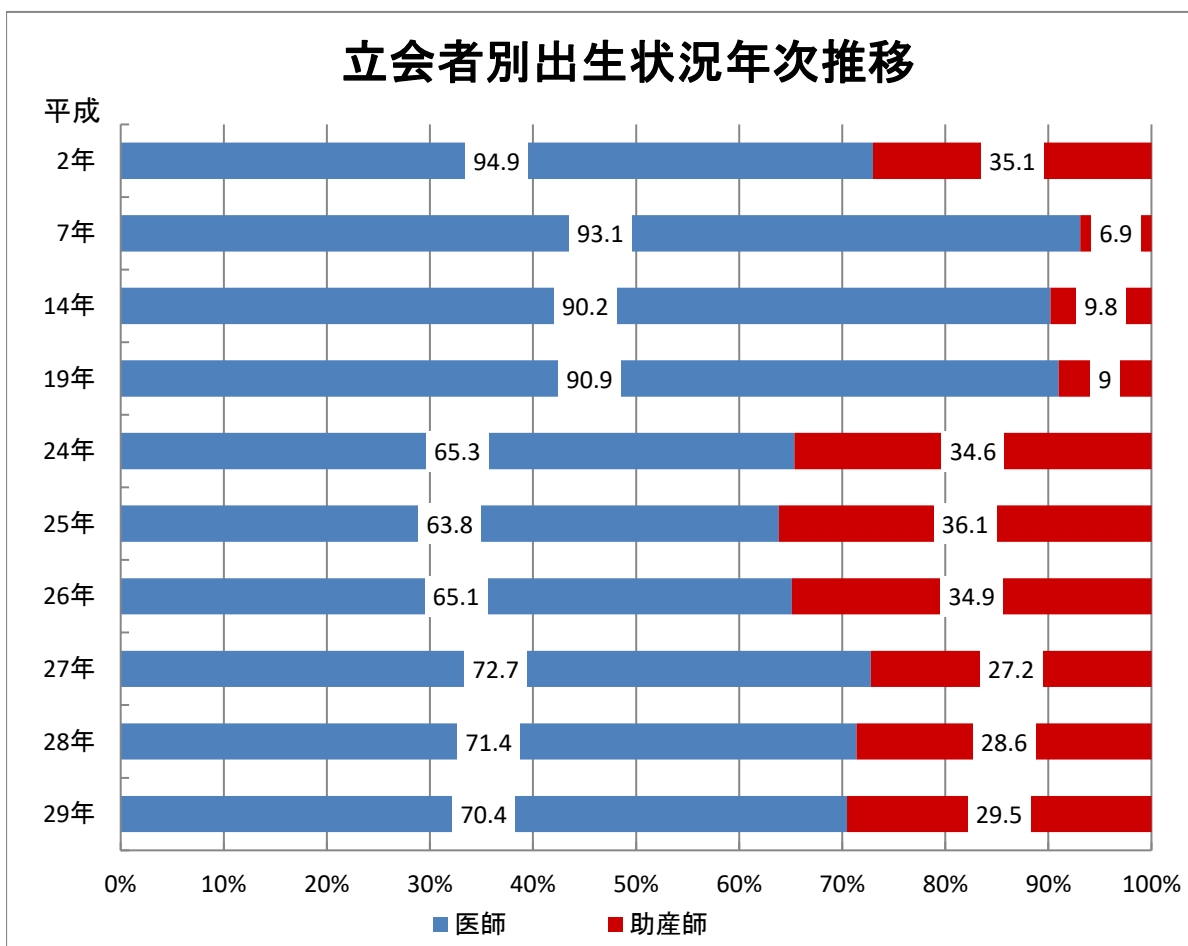
区分	施設						施設(%)				
	保健所名	総数	病院	診療所	助産所	自宅	その他	病院	診療所	助産所	自宅
総数	5,705	3,597	2,066	26	10	6	63.0	36.2	0.5	0.2	0.1
中北	3,484	2,059	1,395	20	8	2	59.1	40	0.6	0.2	0.1
峡東	850	382	464	2	-	2	44.9	54.6	0.2	0	0.2
峡南	232	133	96	-	2	1	57.3	41.4	0	0.9	0.4
富士・東部	1,139	1,023	111	4	-	1	89.8	9.7	0.4	0	0.1



②立会者別出生状況

平成29年

区分	立 会 者				立 会 者 (%)		
	総数	医師	助産師	その他	医師	助産師	その他
保健所名							
総 数	5,705	4,018	1,685	2	70.4	29.5	0.04
中 北	3,484	2,641	841	2	75.8	24.1	0.04
峡 東	850	531	319	-	62.5	37.5	-
峡 南	232	179	53	-	77.2	22.8	-
富士・東部	1,139	667	472	-	58.6	41.4	-

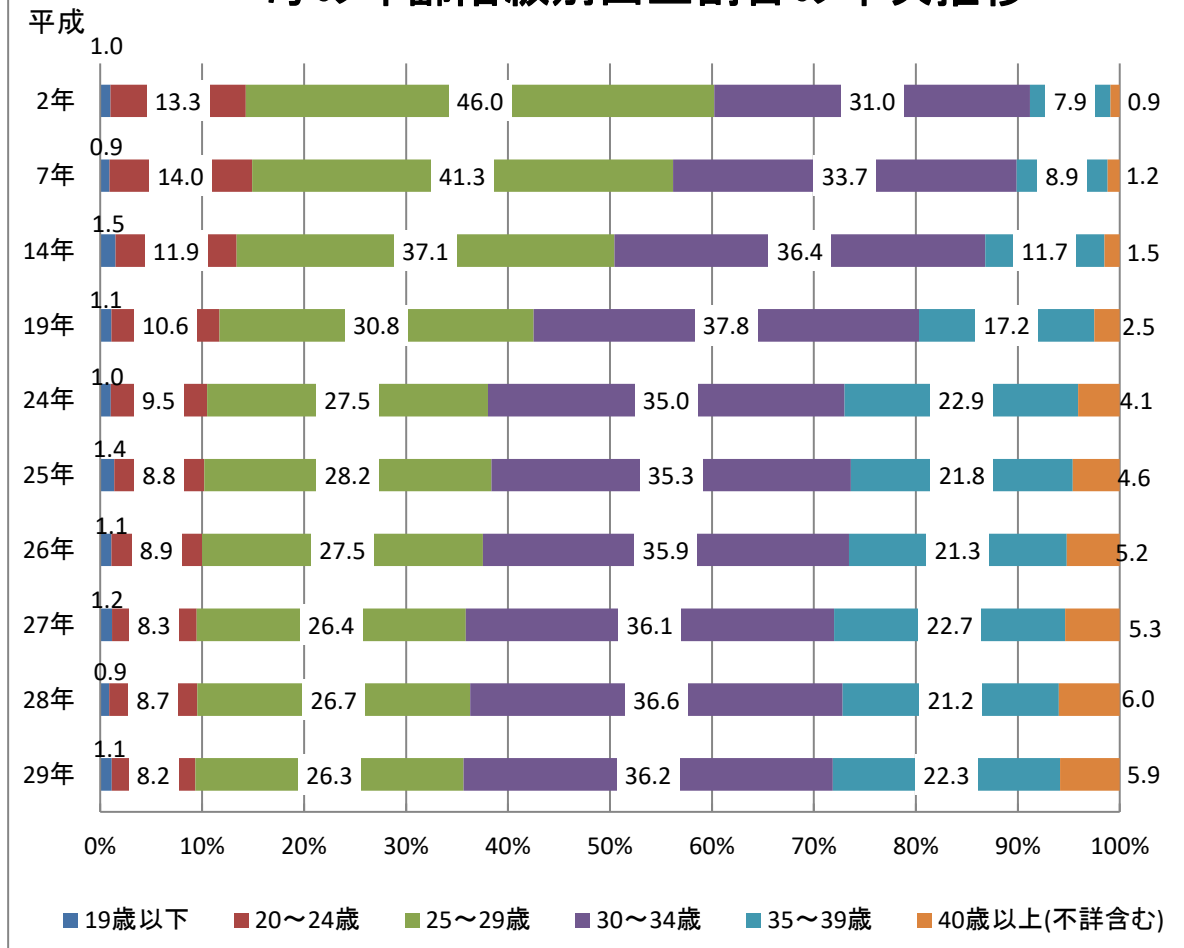


③母の年齢階級別保健所別出生状況

平成29年

区分 保健所名	母の年齢階級							母の年齢階級 (%)					
	総数	19歳 以下	20～ 24歳	25～ 29歳	30～ 34歳	35～ 39歳	40歳 以上	19歳 以下	20～ 24歳	25～ 29歳	30～ 34歳	35～ 39歳	40歳 以上
総数	5,705	65	468	1,501	2,065	1,272	334	1.1	8.2	26.3	36.2	22.3	5.9
中北	3,484	36	252	905	1,262	807	222	1.0	7.2	26.0	36.2	23.2	6.4
峡東	850	17	84	229	277	192	51	2.0	9.9	26.9	32.6	22.6	6.0
峡南	232	-	20	65	90	46	11	-	8.6	28.0	38.8	19.8	4.7
富士・東部	1,139	12	112	302	436	227	50	1.1	9.8	26.5	38.3	19.9	4.4

母の年齢階級別出生割合の年次推移



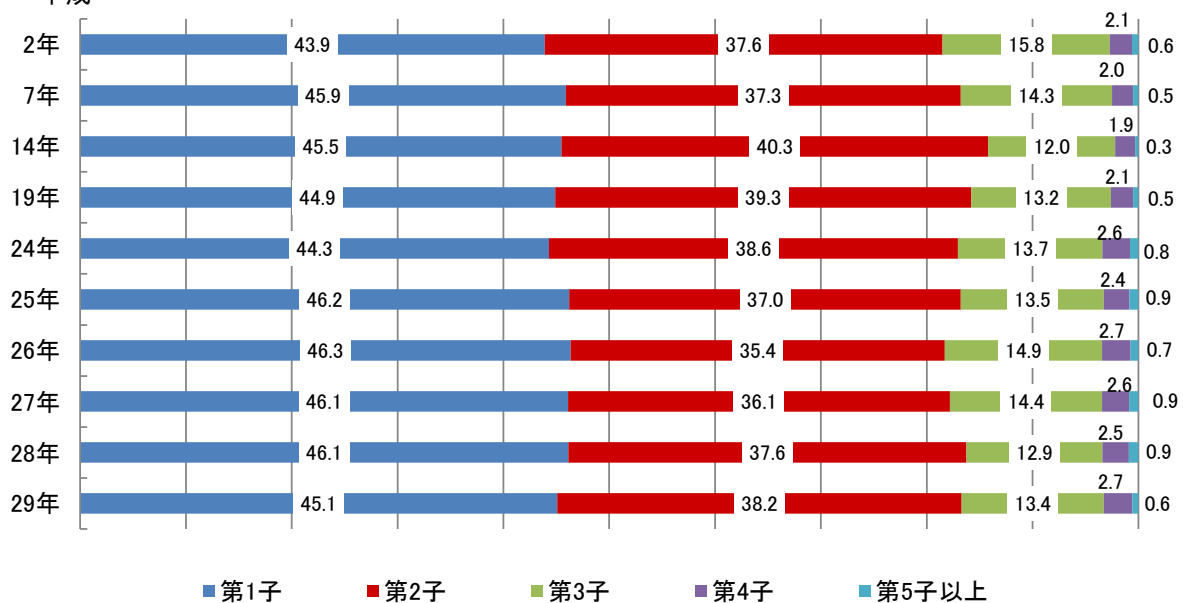
④ 出生順位別保健所出生状況

平成29年

区分 保健所名	出生順位						出生順位 (%)				
	総数	第1子	第2子	第3子	第4子	第5子以上	第1子	第2子	第3子	第4子	第5子以上
総数	5,705	2,572	2,180	767	153	33	45.1	38.2	13.4	2.7	0.6
中北	3,484	1,608	1,316	451	90	19	46.2	37.8	12.9	2.6	0.5
峡東	850	378	332	109	25	6	44.5	39.1	12.8	2.9	0.7
峡南	232	101	84	32	13	2	43.5	36.2	13.8	5.6	0.9
富士・東部	1,139	485	448	175	25	6	42.6	39.3	15.4	2.2	0.5

出生順位別出生割合の年次推移

平成



⑤ 父母の国籍別にみた出生数

	総数	父母とも日本	父母の一方が外国
山梨 (%)	5,705	5,619 98.5	86 1.5
全国 (%)	946,065	98.1	1.9

父日本・母外国	韓国・朝鮮	中国	フィリピン	タイ	米国	英国	ブラジル	ペルー	その他の国
48	2	25	11	2	-	-	2	1	5
母日本・父外国	韓国・朝鮮	中国	フィリピン	タイ	米国	英国	ブラジル	ペルー	その他の国
38	3	8	3	2	9	-	5	2	6

4. 低出生体重児

平成29年

(1) 年次別低出生体重児数及び割合

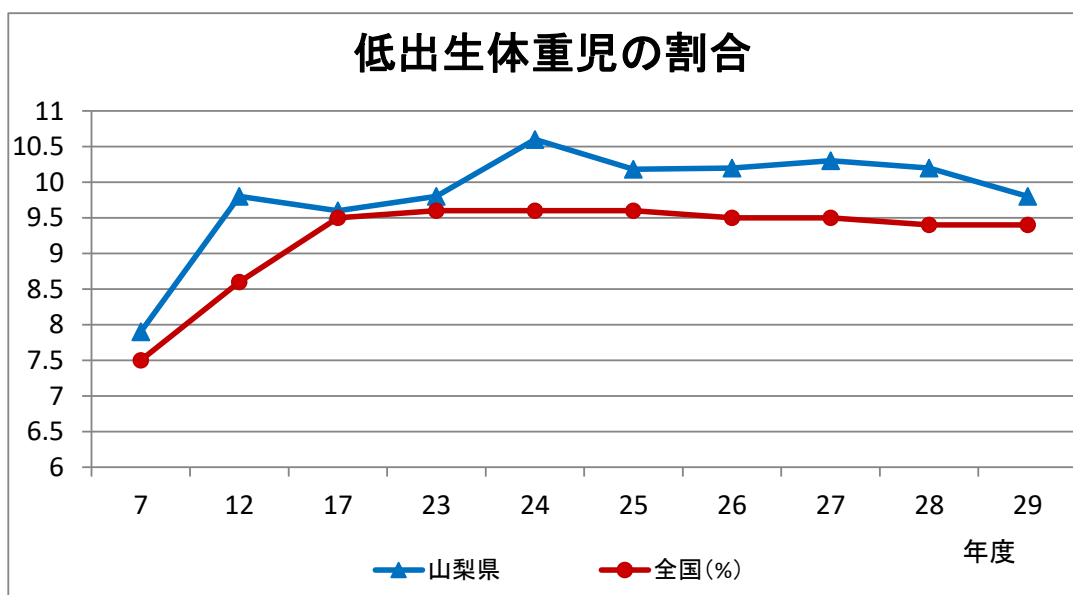
年次	7	12	17	23	24	25	26	27	28	29
低出生体重児数	703	819	784	629	671	631	616	615	595	557
(%)	7.9	9.8	9.6	9.8	10.6	10.2	10.2	10.3	10.2	9.8
全国(%)	7.5	8.6	9.5	9.6	9.6	9.6	9.5	9.5	9.4	9.4

(2) 年次別平均体重(kg)

年次	7	12	17	23	24	25	26	27	28	29
山梨県	3.05	3.00	2.98	2.99	2.98	2.98	2.99	2.98	2.98	2.99
全国	3.07	3.03	3.01	3.00	3.00	3.00	3.00	3.00	3.00	3.00

(3) 出生体重別保健所別出生状況

区分 保健所名		総数	出生体重								不詳	再掲2.5kg未満 (低出生体重児)	
			1kg未満	1.0～1.4	1.5～1.9	2.0～2.4	2.5～2.9	3.0～3.4	3.5～3.9	4.0～4.4			4.5kg以上
総数	数	5,705	17	23	81	436	2,269	2,302	547	29	1	-	557
	%		0.3	0.4	1.4	7.6	39.8	40.4	9.6	0.5	0.0	-	9.8
中北	3,484	12	11	53	263	1,366	1,420	343	16	-	-	339	
峡東	850	4	5	9	55	331	345	91	10	-	-	73	
峡南	232	1	1	7	22	87	90	22	2	-	-	31	
富士・東部	1,139	-	6	12	96	485	447	91	1	1	-	114	



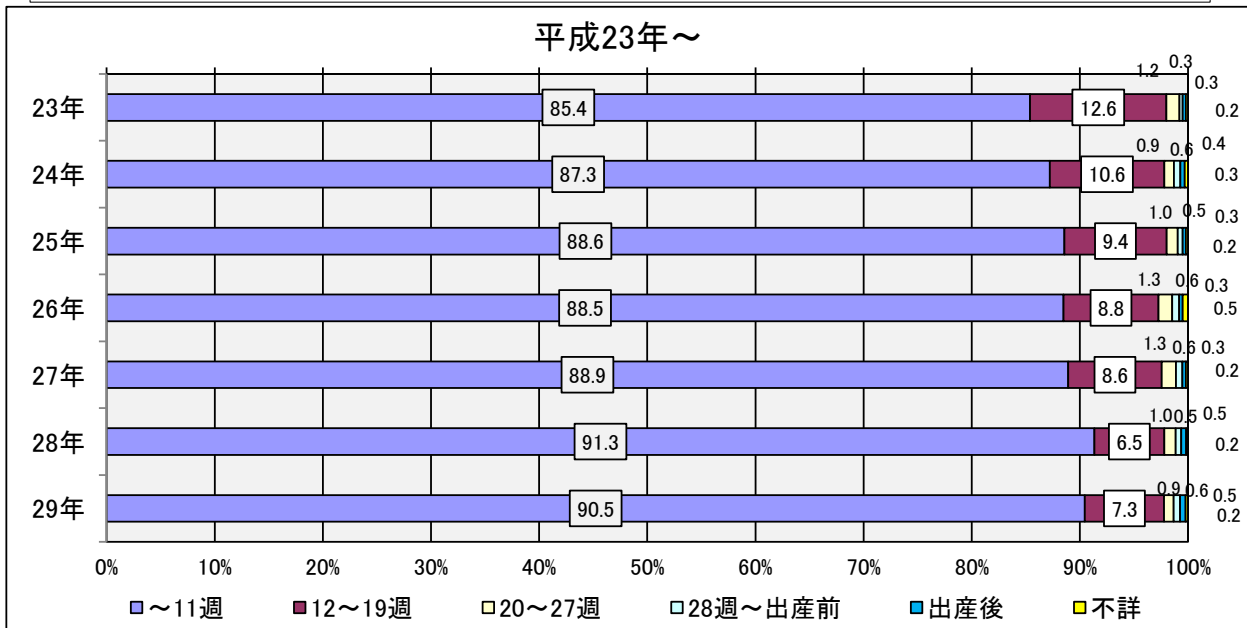
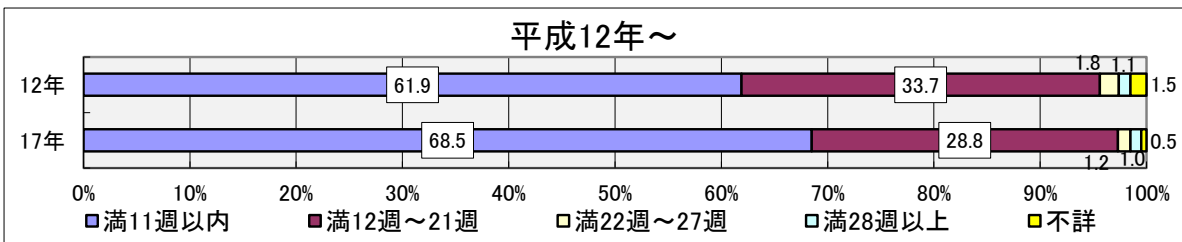
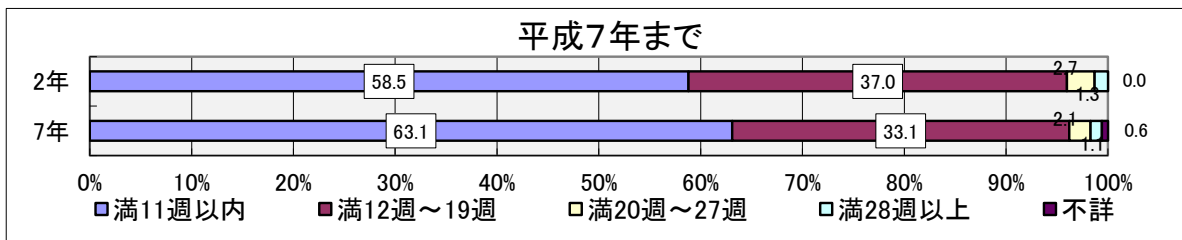
5. 妊娠届出状況

(1) 保健所別妊娠週数別届出状況

平成29年

区分 保健所名	妊娠届出数							妊娠届出率					
	総数	～11週	12～19	20～27	28週～ 出生前	出産後	不詳	～11週	12～19	20～27	28週～ 出生前	出産後	不詳
総数	5,909	5,345	433	53	35	30	13	90.5	7.3	0.9	0.6	0.5	0.2
中北	2,696	2,479	161	19	11	22	4	92.0	6.0	0.7	0.4	0.8	0.1
峡北支所	919	847	60	7	5	-	-	92.2	6.5	0.8	0.5	-	-
峡東	889	814	49	6	6	6	8	91.6	5.5	0.7	0.7	0.7	0.9
峡南	233	213	19	-	-	-	1	91.4	8.2	-	-	-	0.4
富士・東部	1,172	992	144	21	13	2	-	84.6	12.3	1.8	1.1	0.2	-

(2) 妊娠週(月)数別届出の推移



6.乳児死亡

①生存期間別保健所別乳児死亡

平成29年

区分 保健所名	乳児 死亡	乳児死亡率 (出生千対)	生 存 期 間				
			1週間未満	1週間～ 3か月未満	3か月～ 6か月未満	6か月～ 9か月未満	9か月～ 1年未満
総 数	11	1.9	5	4	-	2	-
中 北	7	2.0	4	2	-	1	-
峡 東	1	1.2	-	1	-	-	-
峡 南	2	8.6	1	1	-	-	-
富士・東部	1	0.9	-	-	-	1	-

②死因別、年次別乳児死亡

死 因	H23	H24	H25	H26	H27	H28	H29
腸管感染症	1	-	-	-	-	-	-
敗血症	-	-	-	1	-	-	-
麻疹	-	-	-	-	-	-	-
ウイルス肝炎	-	-	-	-	-	-	-
その他の感染症及び寄生虫症	-	1	-	-	-	-	-
悪性新生物	-	-	-	-	-	-	-
その他の新生物	-	-	-	-	-	-	-
栄養失調及びその他の栄養欠乏症	-	-	-	-	-	-	-
代謝障害	-	-	-	-	-	-	-
髄膜炎	-	-	-	-	-	-	-
脊髄性筋萎縮症及び関連症候群	-	-	-	-	-	-	-
脳性麻痺	-	-	-	-	-	-	-
心疾患(高血圧性除く)	-	-	2	-	1	1	1
脳血管疾患	-	1	-	-	-	-	-
インフルエンザ	-	-	-	-	-	-	-
肺炎	-	-	-	-	-	-	-
喘息	-	-	-	-	-	-	-
ヘルニア及び腸閉塞	-	-	-	-	-	-	-
肝疾患	-	-	-	-	-	-	-
腎不全	-	-	-	-	-	-	-
周産期に発生した病態	1	1	4	3	2	4	4
先天奇形、変形及び染色体異常	4	4	7	3	5	3	4
乳幼児突然死症候群	-	2	1	2	1	-	1
その他のすべての疾患	3	3	-	2	2	2	1
不慮の事故	-	-	-	-	1	-	-
他殺	-	-	-	-	-	-	-
その他の外因	-	1	-	-	-	-	-
総 数	7	9	13	11	12	10	11

7. 新生児死亡

(1) 生存日数別新生児死亡数

平成29年

区分 保健所名	新生児死亡数	新生児死亡率 (出生千対)	生存期間			
			1週間未 満	1週間～ 2週間未 満	2週間～ 3週間未 満	3週間～ 4週間未 満
総 数	6	1.1	5	1	-	-
中 北	5	1.4	4	1	-	-
峡 東	-	-	-	-	-	-
峡 南	1	4.3	1	-	-	-
富士・東部	-	-	-	-	-	-

(2) 新生児死亡の原因

死因	H23	H24	H25	H26	H27	H28	H28
敗血症	-	-	-	-	-	-	-
代謝障害	-	-	-	-	-	-	-
心疾患(高血圧性除く)	-	-	-	-	-	-	-
脳血管疾患	-	1	-	-	-	-	-
肺炎	-	-	-	-	-	-	-
周産期に発生した病態	1	1	4	2	2	4	4
先天奇形、変形及び染色体異常	1	2	5	1	1	-	2
その他の全ての疾患	-	-	-	-	1	-	-
不慮の事故	-	-	-	-	-	-	-
他殺	-	-	-	-	-	-	-
その他の外因	-	-	-	-	-	-	-
総 数	2	4	9	3	4	4	6

8. 幼児死亡

(1) 死因別、年次別幼児死亡(1～4歳)

年次／死因	H23	H24	H25	H26	H27	H28	H29
総数	-	7	3	9	4	2	4
感染症及び寄生虫症	-	-	1	1	-	-	-
悪性新生物	-	2	-	-	-	-	1
内分泌、栄養及び代謝疾患	-	-	-	-	-	-	-
神経系の疾患	-	1	-	-	-	-	-
循環器系の疾患	-	2	-	-	-	-	-
呼吸器系の疾患	-	1	1	3	2	-	-
消化器系の疾患	-	-	-	-	-	-	-
筋骨格系・結合組織の疾患	-	-	1	-	-	-	-
周産期に発生した病態	-	-	-	-	-	-	-
先天奇形、変形及び染色体異常	-	1	-	5	-	1	1
病状、徴候及び異常臨床所見・異常検査所見で他に分類されないもの	-	-	-	-	-	-	1
傷病及び死亡の外因	-	-	-	-	2	1	-

(2) 不慮の事故及び有害作用の死因別幼児死亡(1～4歳)

年次／死因	H23	H24	H25	H26	H27	H28	H29
総数	-	-	-	-	2	1	-
交通事故	-	-	-	-	1	-	-
転倒・転落	-	-	-	-	-	-	-
不慮の溺死	-	-	-	-	-	1	-
不慮の窒息	-	-	-	-	1	-	-
その他	-	-	-	-	-	-	-

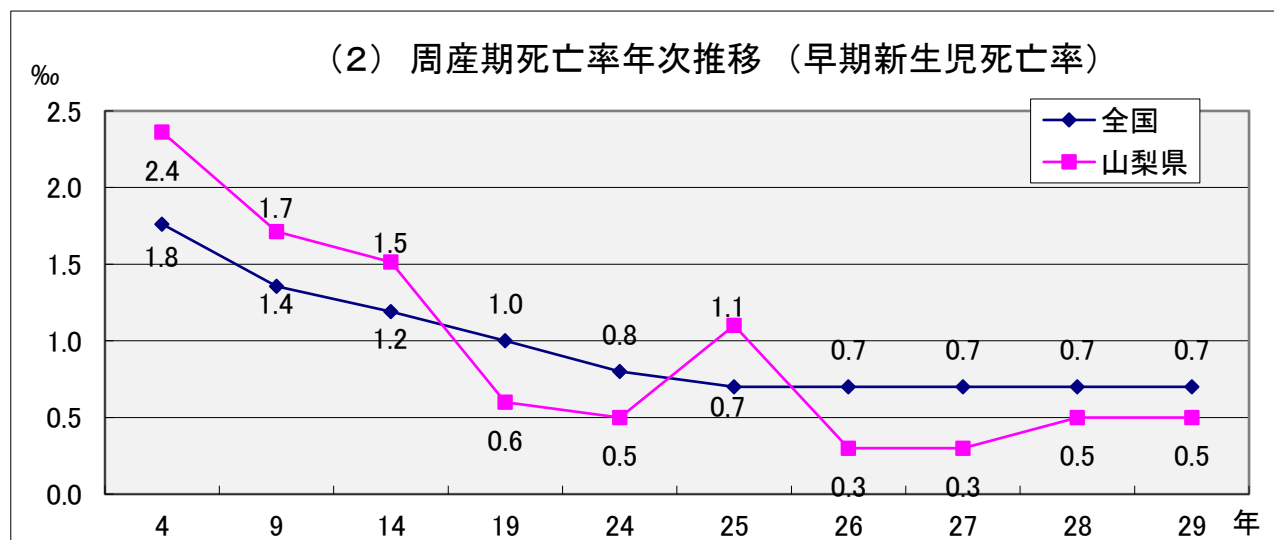
9. 周産期死亡

(1) 周産期死亡状況

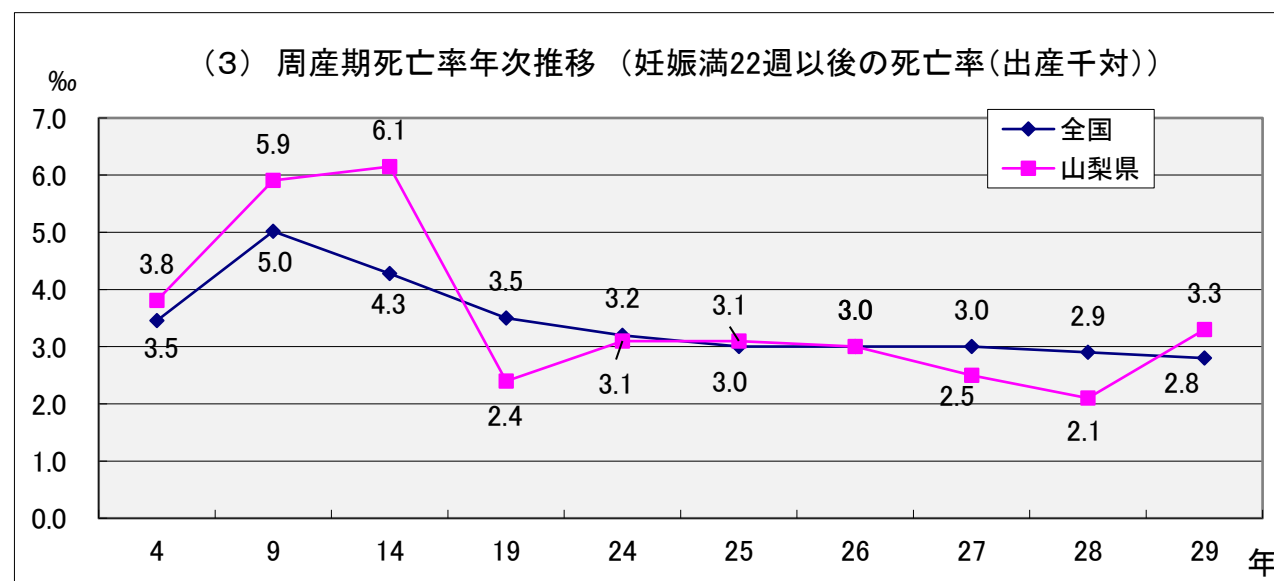
平成29年

区分	総 数		妊娠満22週以後の死産		早期新生児死亡				
	山梨県	全国	山梨県	全国	山梨県	全国			
年次	実数	出産千対	実数	出産千対	実数	出産千対			
23	29	4.5	4.1	27	4.2	3.3	2	0.3	0.8
24	23	3.6	4.0	20	3.1	3.2	3	0.5	0.8
25	26	4.2	3.7	19	3.1	3.0	7	1.1	0.7
26	20	3.3	3.7	18	3.0	3.0	2	0.3	0.7
27	17	2.8	3.7	15	2.5	3.0	2	0.3	0.7
28	15	2.6	3.6	12	2.1	2.9	3	0.5	0.7
29	24	4.2	3.5	19	3.3	2.8	5	0.9	0.7

(2) 周産期死亡率年次推移（早期新生児死亡率）



(3) 周産期死亡率年次推移（妊娠満22週以後の死亡率(出産千対)）

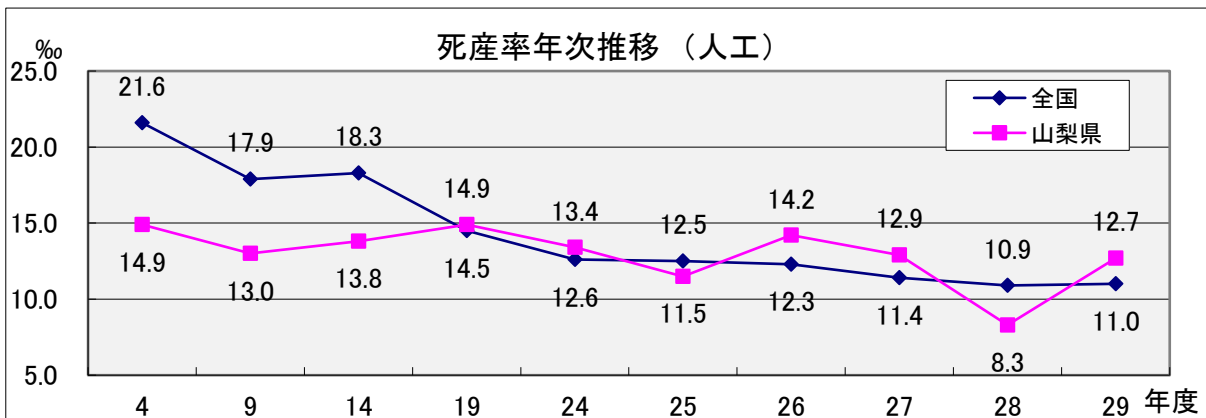
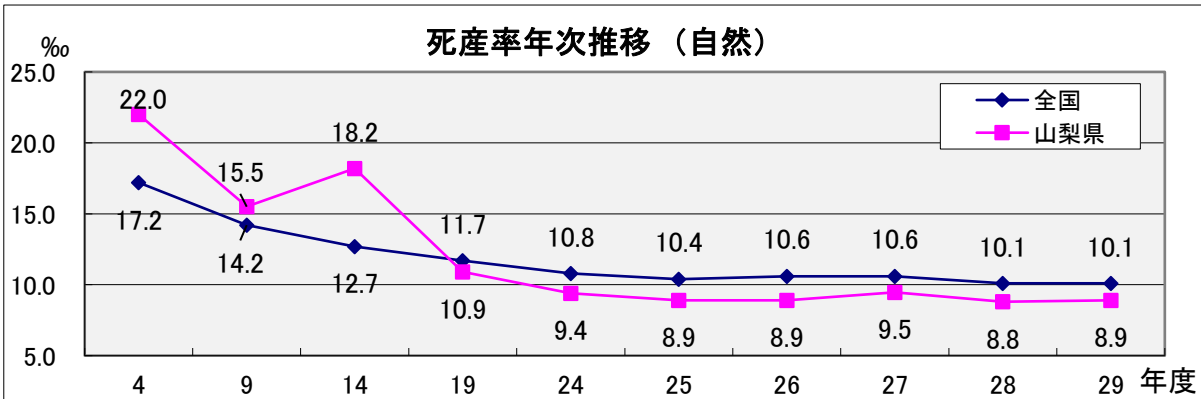
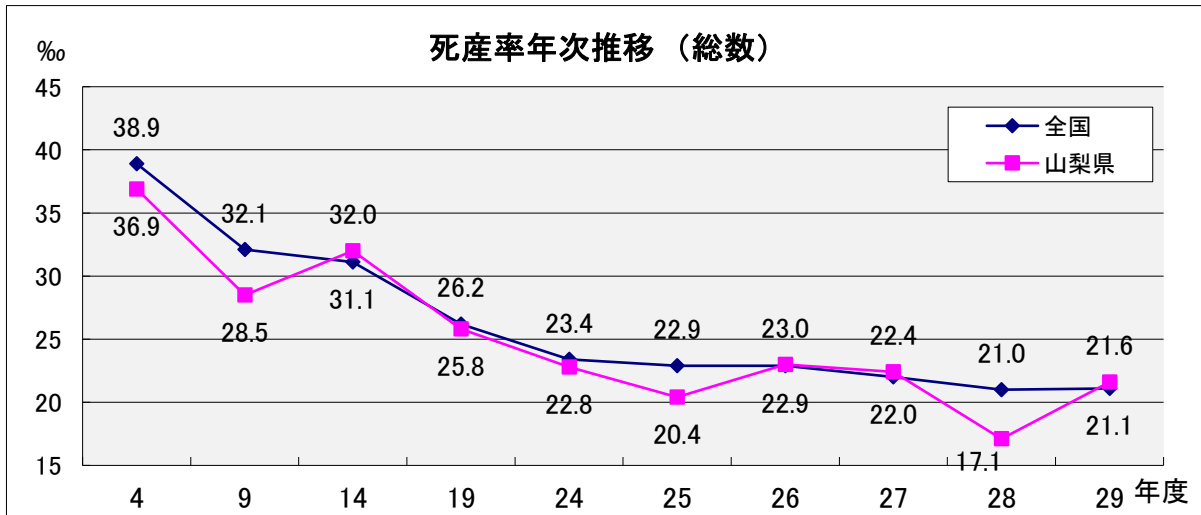


10. 死産

(1) 保健所別死産状況

平成29年

区分	死産数			死産率(出産千対)		
	総数	自然	人工	総数	自然	人工
保健所名						
総数	126	52	74	21.6	8.9	12.7
中北	81	34	47	13.9	5.8	8.1
峡東	15	8	7	2.6	1.4	1.2
峡南	6	3	3	1.0	0.5	0.5
富士・東部	24	7	17	4.1	1.2	2.9

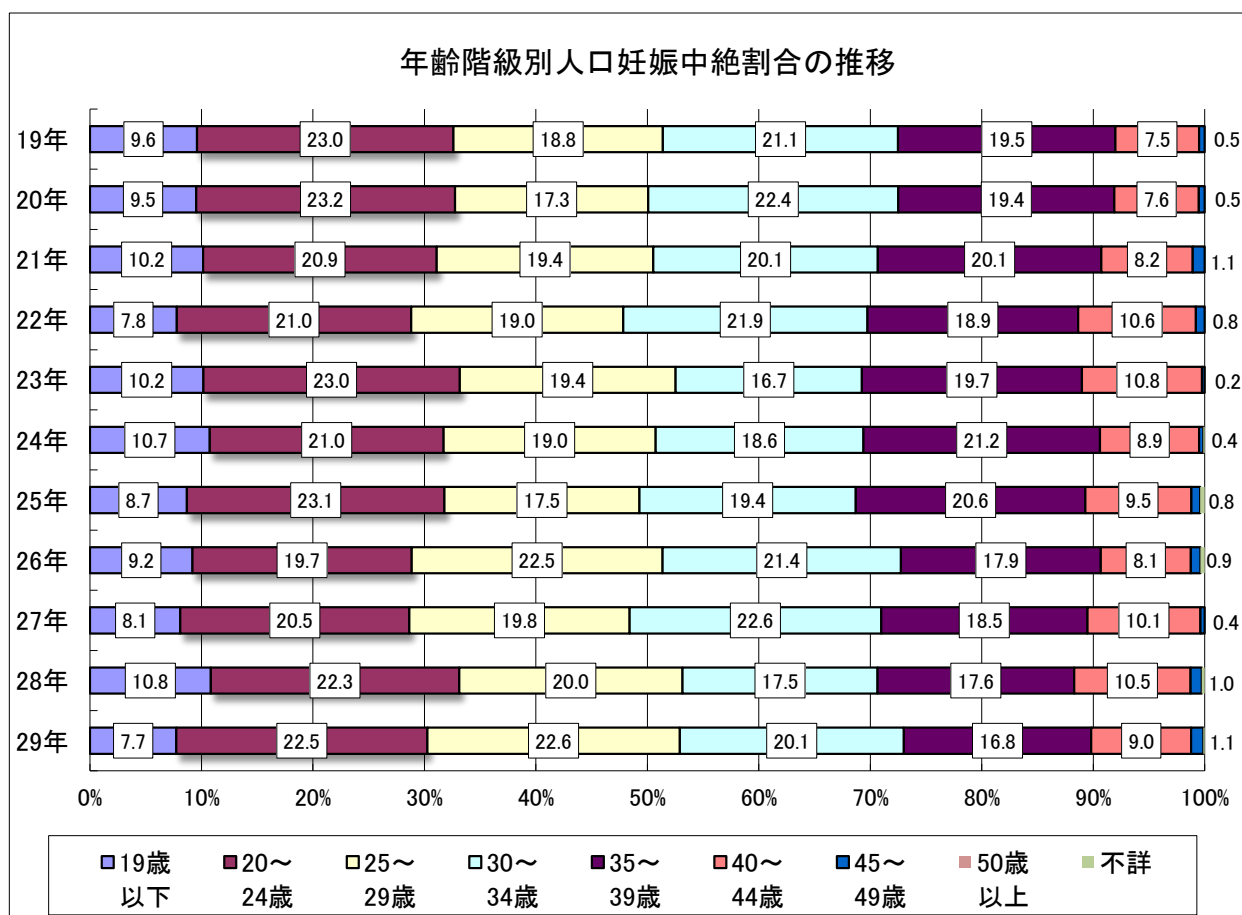


11.人工妊娠中絶

(1)年齢階級別人口妊娠中絶割合の推移

平成29年

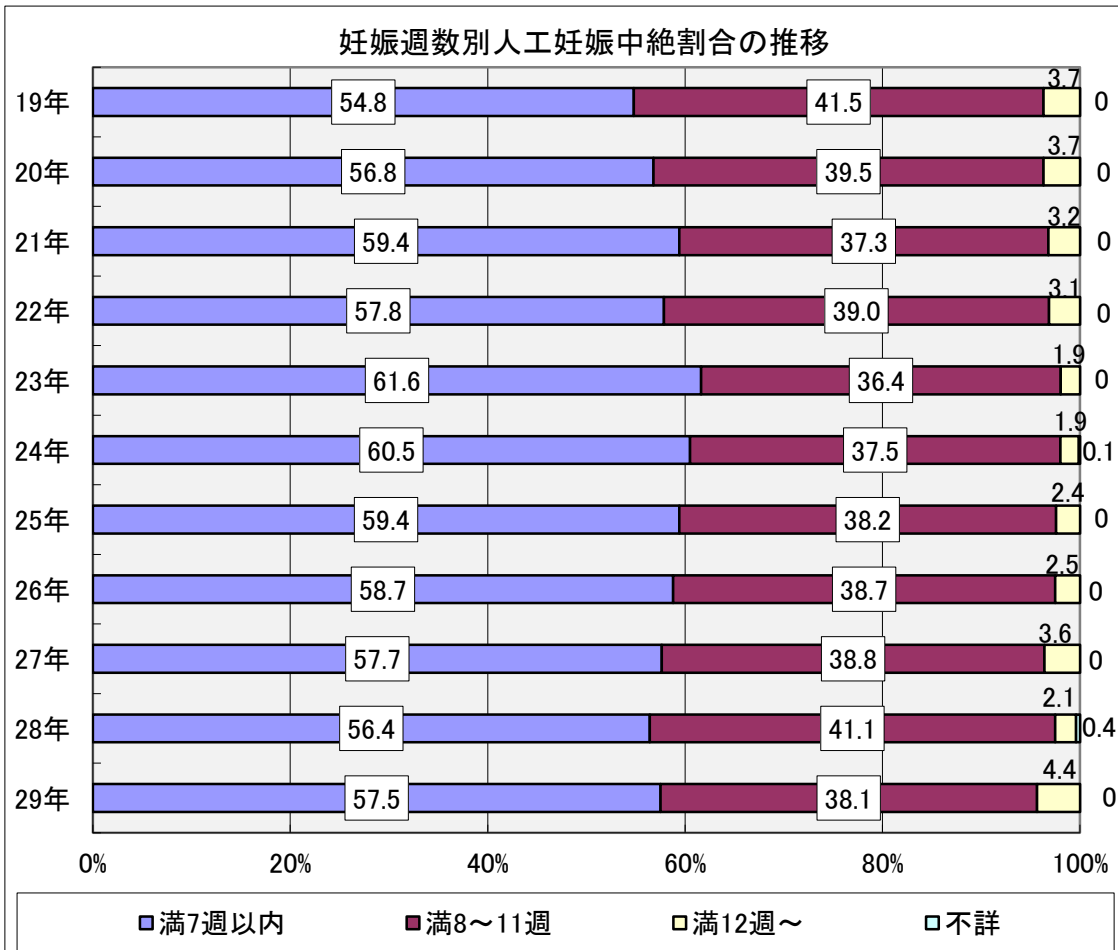
年度	総数	数									率(%)								
		19歳以下	20～24歳	25～29歳	30～34歳	35～39歳	40～44歳	45～49歳	50歳以上	不詳	19歳以下	20～24歳	25～29歳	30～34歳	35～39歳	40～44歳	45～49歳	50歳以上	不詳
22	899	70	189	171	197	170	95	7	-	-	7.8	21.0	19.0	21.9	18.9	10.6	0.8	-	-
23	826	84	190	160	138	163	89	2	-	-	10.2	23.0	19.4	16.7	19.7	10.8	0.2	-	-
24	810	87	170	154	151	172	72	3	-	1	10.7	21.0	19.0	18.6	21.2	8.9	0.4	-	0.1
25	744	65	172	130	144	153	71	6	-	3	8.7	23.1	17.5	19.4	20.6	9.5	0.8	-	0.4
26	804	74	158	181	172	144	65	7	-	3	9.2	19.7	22.5	21.4	17.9	8.1	0.9	-	0.4
27	789	64	162	156	178	146	80	3	-	-	8.1	20.5	19.8	22.6	18.5	10.1	0.4	-	-
28	794	86	177	159	139	140	83	8	-	2	10.8	22.3	20.0	17.5	17.6	10.5	1.0	-	0.3
29	826	64	186	187	166	139	74	9	-	1	7.7	22.5	22.6	20.1	16.8	9.0	1.1	-	0.1



(2) 妊娠週数別人工妊娠中絶状況

平成29年

年次	総数 週数	数						率(%)					
		満7週以前	満8週～満11週	満12週～満15週	満16週～満19週	満20週・満21週	週数不詳	満7週以前	満8週～満11週	満12週～満15週	満16週～満19週	満20週・満21週	週数不詳
22	899	520	351	17	9	2	-	57.8	39.0	1.9	1.0	0.2	-
23	826	509	301	10	4	2	-	61.6	36.4	1.2	0.5	0.2	-
24	810	490	304	7	4	4	1	60.5	37.5	0.9	0.5	0.5	0.1
25	744	442	284	6	9	3	-	59.4	38.2	0.8	1.2	0.4	-
26	804	472	311	13	6	2	-	58.7	38.7	1.6	0.7	0.2	-
27	789	455	306	14	11	3	-	57.7	38.8	1.8	1.4	0.4	-
28	794	448	326	10	5	2	3	56.4	41.1	1.3	0.6	0.3	0.4
29	826	475	315	20	9	7	-	57.5	38.1	2.4	1.1	0.8	-



12. その他の統計

(1) 児童虐待相談件数

年度	件数	
	県(児童相談所)	市町村
18	304	424
19	340	289
20	401	305
21	404	331
22	441	412
23	477	551
24	512	463
25	468	419
26	567	404
27	743	484
28	970	568
29	757	533

(2) 性感染症(クラミジア)定点調査による

	H20	H21	H22	H23	H24	H25	H26	H27	H28	H29
19歳以下	30	30	29	22	37	34	21	20	26	15
20～29歳	93	89	80	53	91	66	66	66	93	74
30～39歳	36	25	24	14	19	38	18	27	27	32
40～49歳	8	5	7	7	10	7	6	7	15	24
50～59歳	2	2	1	2	1	1	1	4	2	6
60歳以上	-	2	1	-	-	-	-	1	1	2

(3) HIV感染者

①年次推移

	H4	H9	H14	H19	H24	H25	H26	H27	H28	H29
人数	13	10	10	5	4	3	2	5	9	7

②年齢階級別患者数(平成2年度からの累計)

19歳以下	9
20～29歳	51
30～39歳	51
40～49歳	37
50歳以上	24

③感染原因別患者数(平成2年度からの累計)

異性間性的接触	60
同性間性的接触	27
異性間及び同性間の性的接触	2
その他原因が明らかなもの	3
不明	80

※「異性間及び同性間の性的接触」は平成28年12月末「山梨県におけるHIV感染者の概況」から追加

(4) 薬物乱用の状況(未成年の年別検挙数)

	H20	H21	H22	H23	H24	H25	H26	H27	H28	H29
大麻	2	-	-	-	-	-	-	-	-	-
覚醒剤	2	-	-	1	1	-	-	-	-	-
麻薬	-	-	-	1	-	-	-	-	-	-
シンナー	-	-	-	-	-	-	-	-	-	-

