



内科的症状

休日・夜間に

# せきが出るとき

※ぜんそくの発作が出たとき

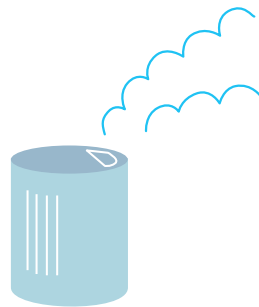
 P-11参照

## 観察する



落ち着いて、  
しっかり  
見ましょう

- 顔色、唇の色
- 全身の状態
- 食欲の有無
- せき込み方、呼吸の状態
- 体 温



## 家庭でできること

- せきが激しい時は、部屋を加湿する。
- せきが激しくて食事がとれない時でも水分だけは飲ませるようにする（タンを切れやすくするため）。