

# 国道140号(新山梨環状道路東部区間2期) 道路工事その2 (一部債務) (余フ)

日頃より、新山梨環状道路(東部区間)の建設にご理解とご協力をいただき、誠にありがとうございます。

本工事は現在、本線側道車道部の土工事と排水構造物の施工を行っています。  
5月も引き続き、本線側道車道部および歩道部の施工を進めて参ります。  
工事の施工に伴い、何かとご迷惑をお掛けすることもあるかと存じますが、何卒ご理解とご協力の程、宜しくお願い致します。

## 【現場全景】



【工 期】 令和7年11月20日 から 令和9年3月15日

【工事概要】 道路改良 本線側道 L=320m、市道 小瀬落合線 L=390m  
路体盛土工 V=4000m<sup>3</sup>、路床盛土工 V=1710m<sup>3</sup>  
地盤改良工 A=5676m<sup>2</sup>、プラスチック擁壁工 L=318m  
側溝工 L=2560m、縁石工 L=1645m

【工事進捗】 令和8年4月末時点 17.1%

【施工者】 株式会社 早野組



現場代理人・監理技術者

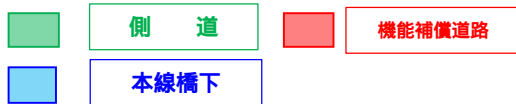
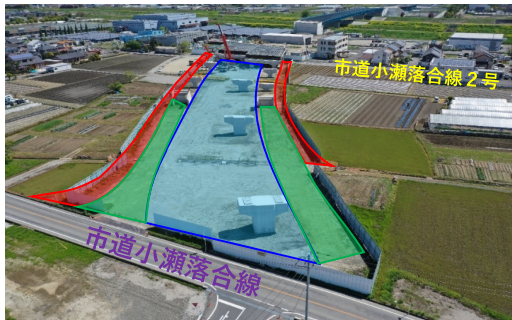
熊谷 雄司

# 国道140号（新山梨環状道路東部区間2期） 道路工事その3（一部債務）（余フ）

日頃より、新山梨環状道路東部区間の道路事業にご協力をいただき、誠にありがとうございます。  
このたび、環状道路の道路工事その3の道路改良工事（側道及び機能補償道路）の施工を弊社にて  
行うこととなりました。

このため、工事期間中は出入口が市道に面しており、大型車両の通行等により地域の皆様には何かと  
ご迷惑をおかけいたしますが、ご理解とご協力をお願い致します。

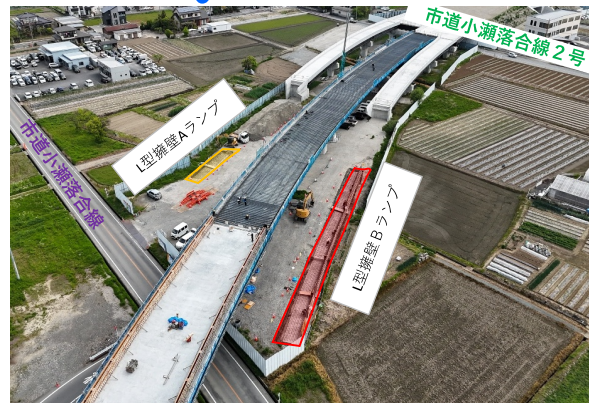
工事着手前



工事概要

道路改良工 L=200m W=3.25(5.5)m  
 路体(築堤)盛土 V=1,460m<sup>3</sup> 路床盛土 V=920m<sup>3</sup>  
 安定処理工 A=2,3382m<sup>2</sup> 補強土壁 A=125m<sup>2</sup>  
 側溝工 L=671m 仮設工 一式

R8.4月末現在



工期 令和7年11月26日 ~ 令和9年1月25日

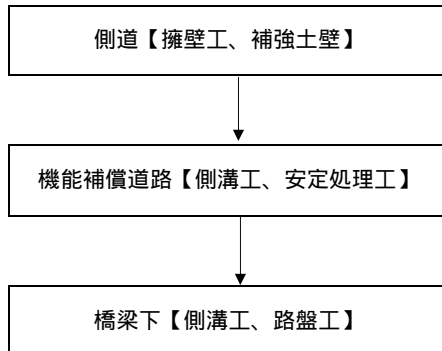
現在の進捗状況

R8.4月より工事に着手し、擁壁工のL型擁壁（A、Bランプ）の施工を行っています。  
 順次、補強土壁・側溝工の施工を行っていきます。

進捗率 4月末時点 8.1%

工事内容

【施工順序】



ご理解・ご協力  
 をお願いいたします



長田組土木株式会社  
 現場代理人・監理技術者兼務  
 長田組土木株式会社 宮原 達史



長田組土木株式会社

# 国道140号(新山梨環状道路東部区間2期) 道路工事(一部債務)(余)

平素より山梨県新環状道路建設工事に際し地域の皆様のご理解とご協力をいただきまして厚く御礼申し上げます。

本工事は、新環状道路の建設に際して

- ①地盤の支持力を高めるための地盤改良を行う
  - ②現道(市道1592号線)の通行のための函渠(カルバート)を造る
  - ③現道の通行止め時の迂回路を造る
  - ④既設側溝の埋設化のためのカルバート暗渠にする
- 工事です。

**4月1日から迂回路の供用を開始しました。現在、地盤改良が終了しました。**

工事期間中は地域の皆様には何かとご不便とご迷惑をおかけしますが、ご理解とご協力をよろしくお願い致します。

## 工事概要

• 地盤改良(中層混合処理)	改良深度3.9~5.1m V=1301m <sup>3</sup>	【完了】
• カルバート工(函渠工)	B=6.0m×H=5.0m L=26.0m	
• 迂回路工	1式	【完了】
• カルバート工(2号暗渠)	B1000×H1800×L37.42m	
• 仮設工	1式	
工期	令和7年12月1日 ~ 令和8年12月1日	

工事進捗率 **36%** (R8年4月末)

全景(R8年2月末)



全景(R8年4月末)




迂回路 完成



施工者

函渠工 掘削




**確かな未来を追求する。**  
**矢崎興業株式会社**  
 YAZAKI

地盤改良工 施工状況



現場代理人 宮崎 純一  
 監理技術者 矢崎 優

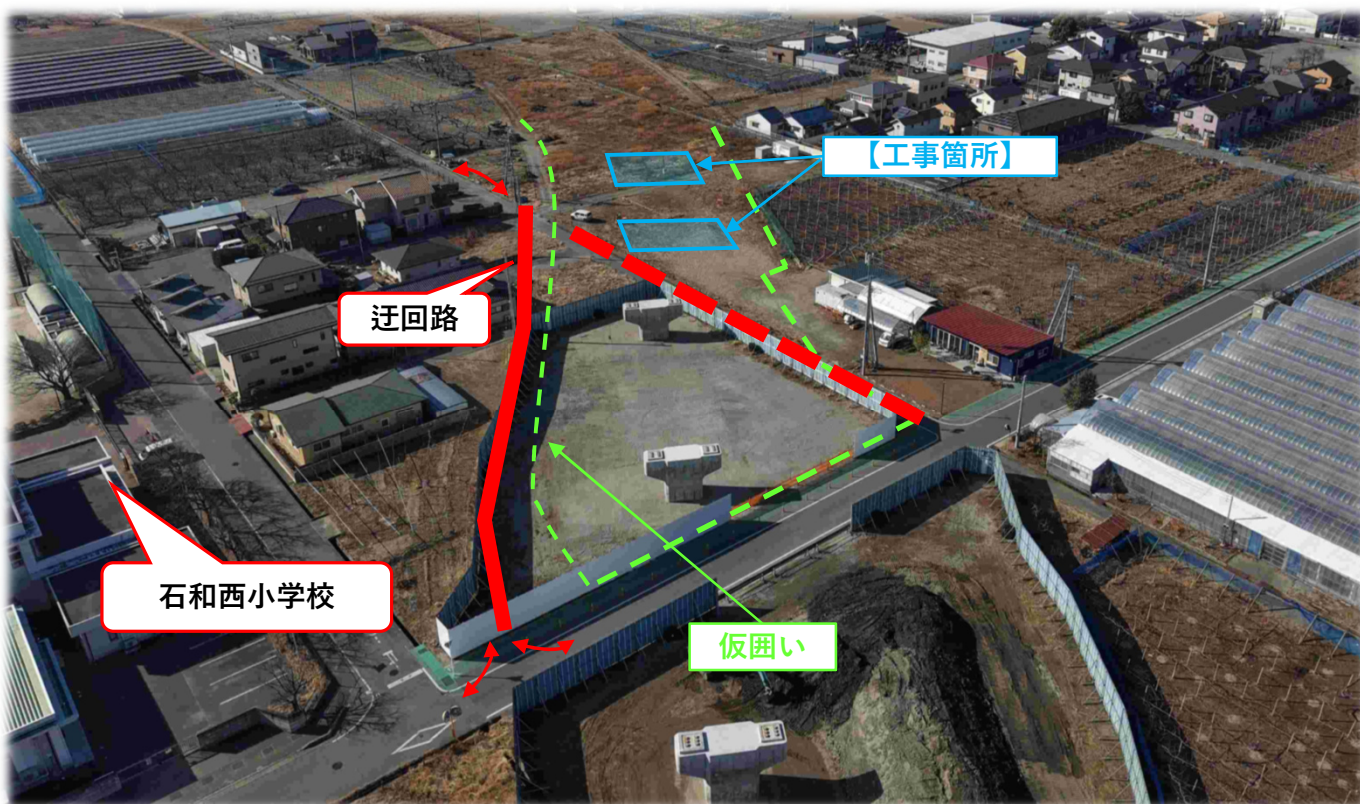
# 国道140号(新山梨環状道路東部区間2期) 笛吹高架10号橋下部工事(一部債務)(余フ)

平素より、公共事業にご理解とご協力を賜り、誠にありがとうございます。

新環状道路東部区間2期工事につきましても、皆様のご協力のもと、順調に進んでおります。

このたび、新たに『橋りょうの下部工事(P37・P38の2基)』を実施する運びとなりましたので、お知らせいたします。

工事中は、工事車両の出入りや騒音・振動などにより、近隣の皆様にはご不便・ご迷惑をおかけすることがあるかと存じますが、安全を最優先に作業を進めてまいります。



## 工事概要

橋梁下部工事 (P37・P38)

ラーメン式橋脚 2基 H=7.5~7.7m V=1,090m<sup>3</sup>

場所打杭(φ1500) L=35.0m N=21本

仮設工 一式

工期 令和8年1月22日~令和9年10月 4日

工事進捗率 令和8年3月末現在 4.1 %



現場代理人・監理技術者兼務

株式会社 飯塚工業

坂本 学

 **飯塚工業**

**IZUKA**

工事中



## 国道140号（新山梨環状道路東部区間2期）道路 工事（一部債務）（余フ）

日頃より皆様の工事へのご理解・ご協力を頂きまして、厚く御礼申し上げます。  
工事に当たっては、ご迷惑を最小限にとどめるよう細心の注意を払って行います。  
作業中ご迷惑をおかけする場合がございますので、何卒、ご理解ご協力を賜りますようお願いいたします。



盛土の施工を行っています。

道路改良工 L=284.7m  
路体盛土工 V=530m<sup>3</sup>  
路床盛土工 V=1900m<sup>3</sup>  
排水構造物工 L=1060m  
路側防護柵工 L=516m  
剛性防護柵工 L=332m  
橋梁耐荷補強工 一式

工事進捗率  
令和8年3月末 14.7%



株式会社 芦沢組土木

現場代理人 清水 七海  
監理技術者 塩島 誠

## 国道140号(新山梨環状道路東部区間2期)

### 落合3号橋床版工事(一部債務)

地域の皆様には日頃から公共事業に対しまして、ご理解・ご協力を賜り厚く御礼申し上げます。この度、落合地区にて新山梨環状道路の整備に伴い、橋梁のコンクリート打設工事を行います、大新工業(株)と申します。本工事は現在、足場(朝顔)の設置を行っています。工事施工中、地域住民の皆様にはご迷惑をおかけしますが、ご理解と御協力のほど、よろしくお願いいたします。



工 期： 令和8年2月4日～令和9年3月15日

工 事 概 要： 橋梁上部工(鋼6径間連続合成鈹桁橋)  
橋長 L=210.0m 幅員 W=7.0(8.5)m  
床版工 V = 528m<sup>3</sup>(A = 1.841m<sup>2</sup>) 伸縮装置工 L=17.6m  
排水装置 L=242m 壁高欄工 L = 416m 仮設工 一式

工 事 進 捗 状 況： 令和8年4月時点 3.0%

施 工 者 大新工業株式会社  
山梨県甲府市太田町7番1号  
TEL055-233-5518  
現場代理人 森 由和

# 国道140号(新山梨環状道路東部区間2期) 落合5号橋床版工事(一部債務)

地域の皆様におかれましては、日頃より新山梨環状道路建設工事の施工にあたり、ご理解とご協力を賜り、誠にありがとうございます。

このたび、甲府市落合町地内において新山梨環状道路東部区間の整備に伴い、橋上のコンクリート部を構築する工事(床版工事)を施工しております、国際建設株式会社でございます。

現在、本工事では鉄筋組立作業を行っております。今後、5月末頃には床版コンクリートの打設を予定しております。

今後の大まかな工事の流れは、床版工事(鉄筋→型枠→コンクリート)に続き、鋼製排水溝工事、地覆工事(橋両端部の壁)、その後、足場の解体を行う予定です。

工事の実施にあたりましては、引き続き環境への配慮と安全確保に万全を期し、早期完成に向けて取り組んでまいります。

地域の皆様には、工事期間中ご不便をおかけいたしますが、何卒ご理解とご協力のほどよろしくお願い申し上げます。

工事施工箇所



床版鉄筋 組立作業



施工箇所  
橋長 L=158.0m  
幅員 W= 7.0m

## 工事概要

工事内容： 橋梁上部工 (鋼3径間連続非合成細幅箱桁橋)

橋長L=158.0m 幅員W=7.0 (8.5) m


合成床版工 コンクリートV=367.0m<sup>3</sup>

伸縮装置工 L= 19.0m 鋼製排水溝 L=153.0m

壁高欄工 L=312.0m 仮設工 1式

工事期間： 令和8年2月4日 ~ 令和8年9月25日

工事従事者： 現場代理人・監理技術者 渋沢 敏洋

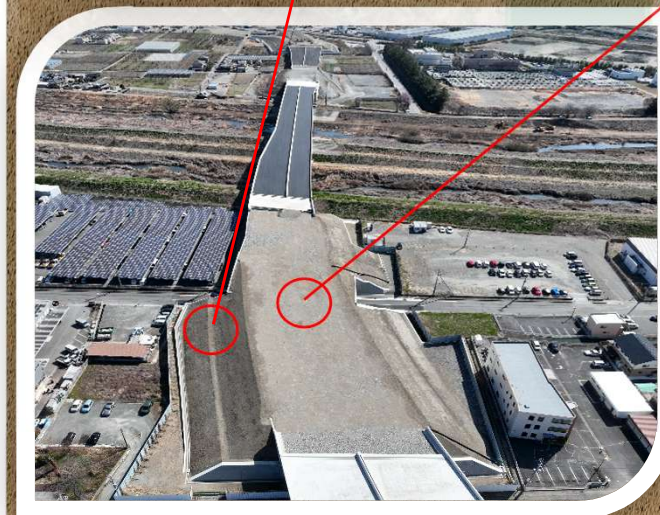
 国際建設株式会社

山梨県甲府市塩部4丁目15番5号

Tel : 055-251-2111 (代表) FAX : 055-254-7822

# 国道140号（新山梨環状道路東部区間2期） 道路工事（一部債務）（余フ）26工区

日頃より皆様の工事へのご理解・ご協力を頂きまして、厚く御礼申し上げます。  
 工事に当たっては、ご迷惑を最小限にとどめるよう細心の注意を払って行います。  
 作業中ご迷惑をおかけする場合もございますので、何卒、ご理解ご協力を賜りますようお願いいたします。



排水構造物工(小段排水)の  
 施工を行っています。

- 道路改良工 L=239m
- 路体盛土工 V=9,900m<sup>3</sup>
- 路床盛土工 V=1,900m<sup>3</sup>
- ブロック積工 A=141.0m<sup>2</sup>
- 排水構造物工 L=927m
- 剛性防護柵工 L=439m
- 踏掛版 V=344m<sup>3</sup>

工事進捗率  
 令和8年4月末 4.0%



株式会社 戸沢組土木

現場代理人 小尾 剛  
 監理技術者