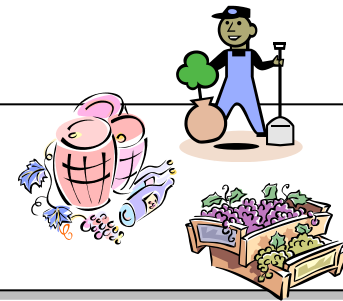
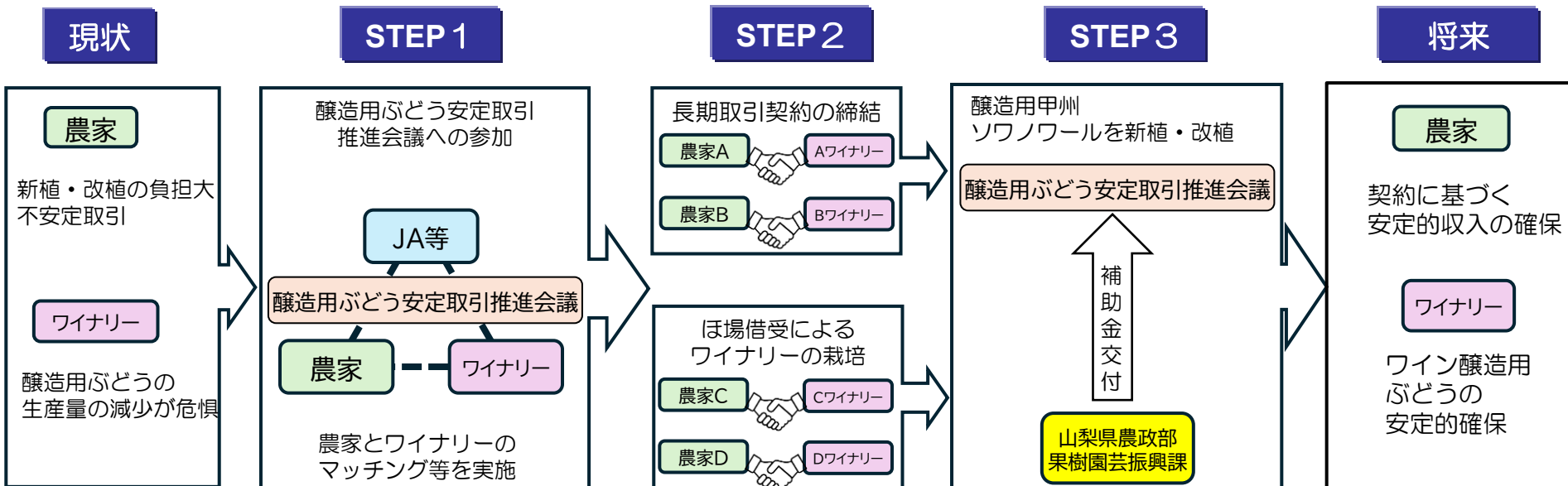


・醸造用ぶどう安定供給体制確立事業費補助金交付とは？



- ①醸造用ぶどう安定取引推進会議を通じて、ワイナリーとの長期取引契約を締結し、醸造用ぶどう（醸造用甲州・ソワノワール）を新植・改植する農家を支援
- ②醸造用ぶどう安定取引推進会議を通じて、農家から新たにほ場を借り受け、醸造用ぶどう（醸造用甲州・ソワノワール）を新植・改植するワイナリーを支援



補助金の種類	醸造用ぶどう安定供給体制確立事業費補助金
事業実施主体	醸造用ぶどう安定取引推進会議
補助額	100千円／10a(定額)
対象品種	醸造用甲州(推奨4系統)、ソワノワール
対象経費	棚・垣根等の修繕費、土壌改良費、苗木代、育成費等
事業費	1,500千円(令和8年度)
実施期間	令和8～令和13年度