

# 出展団体紹介

# (株)セラヴィリゾート泉郷

住所	北杜市長坂町小荒間1823-14 (泉郷 管理センター内 不動産営業部)
電話 	0551-45-6751
FAX	0551-45-6673
Mail 	ashoji@izumigo.co.jp
WEB	<a href="https://www.resortlife.jp/">https://www.resortlife.jp/</a>



## <会社のPRポイント>

八ヶ岳南麓（北杜市）で創業して50年以上。  
八ヶ岳・安曇野・蓼科を中心とした分譲地開発・不動産販売・建築等を通して、安心快適な別荘・リゾート移住をご提案しています。

24時間の常駐管理で、別荘や貸別荘、二地域居住や移住もトータルサポート！  
八ヶ岳南麓の物件情報を多数紹介します。  
お気軽にお問い合わせください！

セラヴィリゾート泉郷 不動産営業部  
※営業時間9時～18時 水曜定休日

WEBでのお問い合わせは  
こちらから！



## ◆大泉駅前ショールーム◆

北杜市大泉町西井出8240-1



甲斐大泉駅から  
徒歩すぐの所に  
ショールームがございます♪



## ふるさと情報館 八ヶ岳事務所

住所	山梨県北杜市高根町村山北割146-4
電話 	0551-46-2116
F A X	0551-46-2809
Mail 	yatsugatake@furusato-net.co.jp
WEB	<a href="https://furusato-yatsu.net">https://furusato-yatsu.net</a>



### 会社のPRポイント & ブースで相談できること

北杜市は全国屈指の人気エリアです。富士山、甲斐駒ヶ岳、八ヶ岳と名峰もそろっていて、名水の誉れ高い魅力あふれる市です。移住者の市民に占める割合は全国トップと言って過言ではありません。この八ヶ岳南麓で物件を購入するための、とっておきの秘訣をお教えしたいと思います。

1000件を超える契約件数をほこるまさに八ヶ岳のプロ中のプロが、直接伝授するこの機会をどうぞお見逃しなく！



## リゾートホームジャパン(株)加取

住所	山梨県南都留郡富士河口湖町船津7518
電話 	 0120-966-265 / 0555-72-3700
F A X	0555-72-0965
Mail 	kawaguchi@katorihomes.co.jp
W E B	<a href="https://www.katorihomes.com">https://www.katorihomes.com</a>

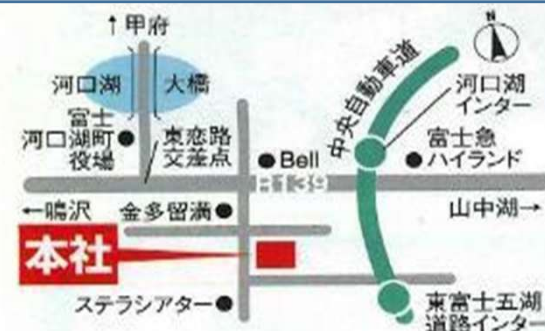


### 会社のPRポイント **河口湖に根ざして55年。 安心の住宅をお手頃価格で。**

カトリホーム河口湖を中心に55年住宅建築を行っております。  
安心の住宅をお手頃価格で・・・。  
そんな想いで住宅を今まで2000棟建築して参りました。  
山梨に根ざして55年、カトリホームは”日本の住宅をもっと安く、  
高品質に”をテーマに安心の住宅をお手頃価格でご提供いたします。  
新築一戸建て、戸建てのご購入、住宅ローンや資金計画のご相談もぜひ  
お任せください。  
また、移住生活を希望する方々をお手伝いする「甲斐適生活応援隊」  
として「リゾートホームジャパン 富士リゾート倶楽部」という名称で  
今まで沢山の移住希望者のお手伝いをしています。

### ブースで相談できること

- ・田舎暮らし賃貸住宅の相談
- ・土地購入相談
- ・新築／中古住宅購入相談
- ・富士北麓地域相談



# 積水ハウス(株)山梨支店

家づくりをはじめめる場所。

SEKISUI HOUSE

SUN  
FUN  
TERRACE

YAMANASHI



住所	山梨県甲府市上石田3丁目6-38
電話	055-226-1581 フリーコール 0120-882-854
F A X	055-226-1565
Mail	wata-isa@drc.sekisuihouse.co.jp
WEB	<a href="https://www.sekisuihouse.co.jp/">https://www.sekisuihouse.co.jp/</a>

## 会社のPRポイント

- 住宅、アパートの建築、リフォーム、土地探しやアパートの入居斡子会社、関連企業も含めオール積水で対応いたします。詳しくは…



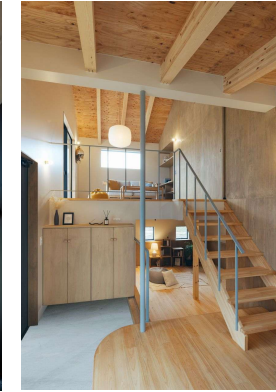
## ブースで相談できること

- 山梨県内の土地情報、自社分譲地、建売住宅の説明、賃貸住宅の家賃相場
- ファイナンシャルプランナー、宅地建物取引士による何でも相談 など



# (株)巧光建設 (たくみけんせつ)

住所	山梨県北杜市長坂町長坂上条891-2
電話 	0551-32-3043
F A X	0551-32-3715
Mail 	info@takumi-cnst.co.jp
W E B	<a href="https://takumi-cnst.co.jp">https://takumi-cnst.co.jp</a>



## 会社のPRポイント

- お客様のニーズに柔軟に対応し、快適な住空間を提案致します。
- 社員の殆どが都会からの移住者です。

## ブースで相談できること

- 寒冷地での建築、リフォームに関するアドバイス
- 移住実践者による移住に関するアドバイス
- CHIME白州 (チャイムハクシュウ) 分譲住宅地のご紹介



# (有)浅川建工

住所	〒409-1501 山梨県北杜市大泉町西井出2284-2
電話 	0551-38-0165
F A X	0551-38-0467
Mail 	info@a-kenko.jp
WEB	<a href="http://www.a-kenko.jp/">http://www.a-kenko.jp/</a>

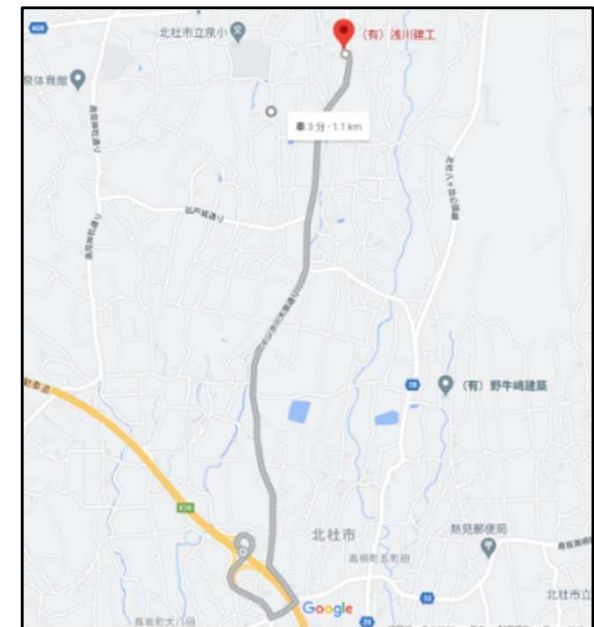


## 会社のPRポイント

- 「20年後の暮らしを考えた住まいを創りたい」という熱い想いの本、施主様が納得するまで寄り添い、唯一無二の理想の住まいをご提案いたします。
- 設計から施工まで、一貫して行うのが我社のスタイルです。どんな小さなことでもご相談ください。お客様の理想の住まいをつくりあげます。

## ブースで相談できること

- 建築工事業
- ログハウス建築業
- 内装工事
- リフォーム建築業
- 外壁工事
- 木造建築工事
- エクステリア工事



# (有)楽建舎

住所	山梨県甲斐市富竹新田 1 7 9 9 - 1
電話 	055-279-1133
F A X	055-225-4888
Mail 	rakkensya@gmail.com
W E B	<a href="https://www.rakkensya.com">https://www.rakkensya.com</a>



## 会社のPRポイント

「住んでからが、本当のお付き合い。」

楽建舎は山梨で家づくりを続ける地域密着の工務店です。

長期優良住宅が標準仕様

- ・耐震等級3（許容応力度計算）
- ・全棟気密測定実施
- ・高断熱・高气密で快適な暮らし
- ・設計から施工、アフターまで一貫対応

ご家族の暮らしに寄り添い、

「建てて良かった」と思える住まいをご提案します。

ブースで相談できること

- ・土地探し ・土地選び ・住宅ローン資金計画 ・高性能住宅
- ・補助金制度について・リフォーム・リノベーション・エクステリア



## (株)てづか・アトリエ和

住所	〒400-0065 山梨県甲府市貢川2-17-12
電話 	055-226-5908
F A X	055-226-5913
Mail 	info@t-nagomi.com
W E B	<a href="https://www.t-nagomi.com/">https://www.t-nagomi.com/</a>

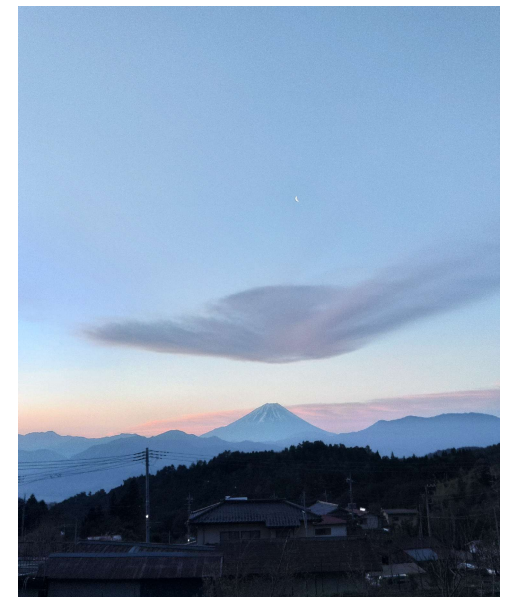


### 会社のPRポイント

・ 様々なお客様のニーズに応えられるよう、高気密高断熱の高性能住宅から自然素材にこだわった住宅、また古民家リノベーションまで取り組んでいます。

### ブースで相談できること

・ 山梨県西部での暮らし、ご近所づきあいや県民性、生活していて気づくことなど移住後の暮らしがより良いものになりますように実際の住みやすさなど雑談しながらいろいろお話をさせてください☆



# 八ヶ岳に暮らす (運営:スタジオアンビエンテ)

住所	山梨県甲斐市島上条3069 山梨県北杜市長坂町長坂上条2469-11 東京都千代田区神田猿楽町2-4-11 604
電話 ☎	055-230-9100 (窪田090-4847-7136)
F A X	055-230-9112
Mail ↓	ambiente.kubota@gmail.com
WEB	<a href="https://www.kai-life.net/">https://www.kai-life.net/</a> <a href="https://www.studio-ambiente.com/">https://www.studio-ambiente.com/</a>

 STUDIO AMBIENTE



## 八ヶ岳に暮らす (建築設計スタジオアンビエンテ+不動産(株)AnA)

山梨県甲斐市・八ヶ岳・東京新宿に3拠点事務所  
設計業務 ・不動産業務

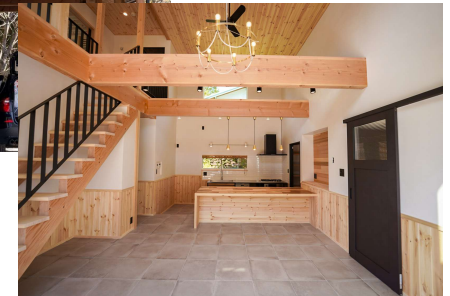
### “土地探しから家探し 家づくりのお手伝いします“

- ・新築住宅:モダンなデザインからナチュラルまで幅広く建築設計
- ・既存の建築をリノベーション再生 既存住宅診断(インスペクション)
- ・古民家リノベーション
- ・SDGs 2050年ゼロエMISSIONの推進 “地域循環共生圏”
- ・ミニマムハウス(オフグリッド タイニーハウス)
- ・コワーキング ワークーション



# 木村工務店(株)

住所	山梨県北杜市長坂町大八田1555-1
電話 	0551-32-8010
F A X	0551-32-8020
Mail 	one.craft-home@eagle.ne.jp
WEB	<a href="https://onecraft-k.com">https://onecraft-k.com</a> 



## 会社のPRポイント

住まう人のライフスタイルや感性に合わせた空間をデザインし、自然豊かな八ヶ岳での暮らしを存分に楽しめる特別な家づくりをご提案しています。  
地域を熟知した地元スタッフと新たな価値観を創造する移住スタッフがお客様一人ひとりと真摯に向き合います。  
お家に関することなら何でもご相談ください！



## ブースで相談できること

- ・八ヶ岳南麓の不動産・住宅情報アドバイス
- ・寒冷地での建築アドバイス
- ・北杜市近隣の医療機関・学校・買い物エリア等、生活する上で必要な情報をご紹介します。
- ・移住者のリアルな声をお伝えします！（弊社スタッフの半数は移住者です！）
- ・移住に向けて知りたい事、なんでもご相談下さい！



# 山梨中央銀行

住所	山梨県甲府市丸の内1丁目20番8号
電話	055-224-1006
F A X	055-237-0277
Mail	koumu@yamanashibank.co.jp
W E B	<a href="https://www.yamanashibank.co.jp/">https://www.yamanashibank.co.jp/</a>



本店

## 移住応援住宅ローンのご紹介

### 会社のPRポイント

- 当行は山梨県のほか東京都多摩地域を主な営業基盤とする地方銀行です。
- 東京都・神奈川県内の店舗での移住相談の受付、「移住応援ローン」等の商品により、山梨県への移住・定住、二拠点居住をサポートします。



### ブースで相談できること

- 移住定住、2拠点居住における住宅取得のための各種ローンのご案内
- 地域金融機関による移住関連のご相談窓口の紹介
- 移住後の生活費シミュレーションもできます

1. 勤続年数不問
2. 最長5年元金据置
3. 住み替え後の旧住居売却OK

# 自治体紹介

# 甲 府 市

住所	山梨県甲府市丸の内1-18-1
電話 	055-237-5319
F A X	055-220-6938
Mail 	<a href="mailto:chushin@city.kofu.lg.jp">chushin@city.kofu.lg.jp</a>
W E B	<a href="https://www.city.kofu.yamanashi.jp/ijuut-eijuu/online/onlinesoudan.html">https://www.city.kofu.yamanashi.jp/ijuut-eijuu/online/onlinesoudan.html</a>



## まちのPRポイント

まちもいなかもあるのが甲府。

標高250mの盆地の平地部から2599mの金峰山までバラエティ豊かな自然環境に恵まれた場所でありながら県庁所在地としての機能を持ち合わせています。

総合病院は14あり、かかりつけ医となる一般診療所と歯科診療所は合わせると300以上、救急医療体制も整っています。移住の5年後、10年後の暮らしを見据えた方、田舎暮らしはハードルが高いと思っていられる方が甲府移住を希望されています。

## すまいに関する情報

甲府ってどんなところ？どんな暮らし方？など、お話をしましょう！



# 萠 崎 市

住所	山梨県萠崎市水神1-3-1
電話 	0551 - 45 - 9159
Mail 	nirasakicity.jinkou@gmail.com
WEB	<a href="https://nirasaki-sonosakini.com/">https://nirasaki-sonosakini.com/</a>



## まちのPRポイント

自然の中で暮らしたい。でも利便性も譲れない。そんな思いを叶えるのが萠崎市。

四方を名峰（富士山・八ヶ岳・南アルプス・茅ヶ岳）に囲まれた美しいまち。

萠崎ICやJR中央本線の駅が3つあり、特急が停車する「萠崎駅」周辺には、暮らしに必要な施設がそろっています。

最近、萠崎駅周辺に飲食店や小売店などが次々にオープンし、市内外から人が訪れる注目のまちとなっています。

子育て世帯や起業など、移住・定住希望者のチャレンジを「にらさき市」は応援します！

## すまいに関する情報

・「空き家バンク登録物件」



## 移住定住情報サイト

・ [NIRASAKI その先に](#)



# 南アルプス市

住所	山梨県南アルプス市小笠原376番地
電話 	055-282-6073
F A X	055-282-1112
Mail 	furusato@city.minami-alps.lg.jp
WEB	<a href="https://www.city.minami-alps.yamanashi.jp/iju/">https://www.city.minami-alps.yamanashi.jp/iju/</a>



## まちのPRポイント

- ・すぐそこにある大自然、思い立ったらすぐに登山やキャンプなどのレジャーが楽しめる！
- ・複合体験施設『fumotto』やコストコがオープンし、まちに賑わいが増して日々の暮らしがより便利に！
- ・『こども・子育て応援都市』を宣言！子どもへの支援、子育てパパ・ママの交流場所づくり推進中！
- ・年に4回の移住者交流会、移住アンバサダー活動などによる移住前後の繋がりが大切だと考えています！

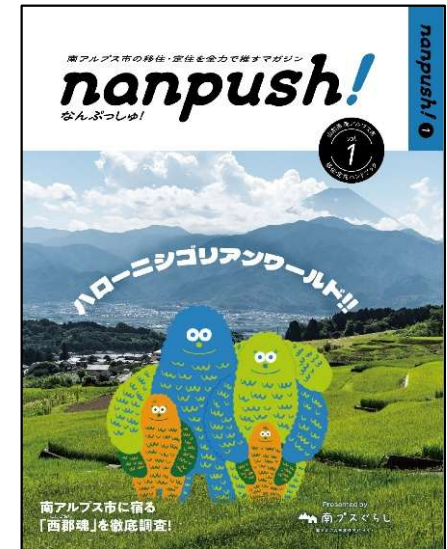
## すまいに関する情報

- 住まい探しの滞在に : お試し滞在補助金、お試し住宅
- 空き家バンク活用に : 空き家活用定住促進事業補助金（住宅改修）
- 本市で家を建てるなら : 若者世帯定住支援奨励金、子育て世帯住宅取得支援事業

南プスぐらしHP



nanpush!



# 甲斐市

住所	山梨県甲斐市篠原2610
電話 	055-278-1708
F A X	055-276-7214
Mail 	<a href="mailto:sangyousouzou@city.kai.yamanashi.jp">sangyousouzou@city.kai.yamanashi.jp</a>
WEB	<a href="https://www.city.kai.yamanashi.jp">https://www.city.kai.yamanashi.jp</a> (市) <a href="https://www.kai-iju.jp">https://www.kai-iju.jp</a> (移住ポータル)



◎ドラゴンパークと桜◎



◎日本遺産 昇仙峡◎

## まちのPRポイント

- 市街地にはショッピングモール、多くの病院や大きな公園があり**住みやすい!**
- J R中央線竜王駅（都心への始発・終着特急あり）と塩崎駅、中央道双葉スマートIC（新宿まで90分）、**首都圏・東海・関西方面への高速バス乗り場**があり、**アクセス良好!**
- 北部には、棚田、山梨百名山の山々、キャンプ場、昇仙峡があり、**自然豊か!**

## すまいに関する情報

- 最大100万円**の空き家バンクリフォーム補助金があります。
- 県が定めるKAITEKI住宅基準を満たした住宅を建築または取得するための経費に対する補助金があります。（**最大120万円**）



# 甲 州 市

住所	山梨県甲州市塩山上於曾1085-1
電話 	0553-32-5037（直通）
F A X	0553-32-1818
Mail 	iju@city.koshu.yamanashi.jp
W E B	<a href="https://www.city.koshu.yamanashi.jp/iju/">https://www.city.koshu.yamanashi.jp/iju/</a>



勝沼地域のぶどう畑



市内で収穫されたぶどう



## まちのPRポイント

- ぶどうや桃などの果樹栽培が盛んな地域です。日本百名山の大菩薩嶺をはじめ、四季折々に自然が彩る風景は、住む者、訪れる者の心を癒します。
- 市内には40を超えるワイナリーが点在しており、日本中のワインファンが多く訪れます。特に「甲州種」を使った甲州ワインは世界的にも高い評価を得ています。
- 新宿から特急電車で90分。市内にはコワーキングスペースもあり、テレワークやワーケーションにもオススメです。

## すまいに関する情報

- 空き家情報バンクやお試し移住体験住宅、果樹栽培地域における家探しの注意点また移住全般のご相談がいただけます。

甲州らいふHP



公式Instagram



FEEL\_KOSHULIFE

# 市川三郷町

住所	山梨県西八代郡市川三郷町市川大門1790-3
電話	055-272-1103
F A X	055-272-2525
Mail	<a href="mailto:seisaku@town.ichikawamisato.lg.jp">seisaku@town.ichikawamisato.lg.jp</a>
WEB	<a href="http://www.town.ichikawamisato.yamanashi.jp/">http://www.town.ichikawamisato.yamanashi.jp/</a>



## 神明の花火

## みたまの湯

### まちのPRポイント

若い世代を対象とした住宅取得補助や高校生までの医療費窓口無料化を中心に子育て施策に力を注いでいます。中部横断道が開通し、近県へのアクセスも向上した好立地の本町で、ほどよい田舎生活を楽しんでみてはいかがでしょうか。

### すまいに関する情報

- 空き家バンク改修補助金（費用の1/2補助・上限あり）
- 新婚世帯家賃補助金（最大60万円）
- 若者定住促進住宅補助金（補助額50万円）
- 子育て世帯住宅取得支援補助金（最大90万円）
- KAITEKI住宅普及促進事業補助金（最大120万円）

※各補助金には、条件があります。

移住・定住  
ポータルサイト↓



# 早川町

住所	山梨県南巨摩郡早川町高住758
電話 	0556-45-2513
F A X	0556-20-5000
Mail 	seisaku@town.hayakawa.lg.jp
WEB	<a href="https://www.town.hayakawa.yamanashi.jp">https://www.town.hayakawa.yamanashi.jp</a>



## まちのPRポイント

- 南アルプスの山々に囲まれ、自然の営みを直に感じることができる町です。
- 暮らしの中に伝わる知恵や技術、地域との繋がりを大切にしています。
- 子育て世代の応援に力を入れています。

## すまいに関する情報

- 山村留学専用住宅があります。
- 住宅取得補助金、住宅改修補助金などの制度があります。



# 鳴沢村

住所	山梨県南都留郡鳴沢村1575番地
電話 	0555-85-2312
F A X	0555-85-2461
Mail 	kikaku@vill.narusawa.lg.jp
WEB	<a href="https://www.vill.narusawa.yamanashi.jp/index.html">https://www.vill.narusawa.yamanashi.jp/index.html</a>



## まちのPRポイント

- 日本で唯一「富士山」を地名にもつ村です。
- 正直、生活は便利ではありません。不便な中でものびのび子育てをしてみませんか？
- 都心まで約2時間。リモートワークや二拠点生活も可能です。

## すまいに関する情報

- 空き家バンク登録物件のリフォーム補助（経費の2/3、上限100万円）
- 新築住宅購入費補助（30万円+子育て世帯加算）



# 富士河口湖町

住所	山梨県南都留郡富士河口湖町船津1700
電話	0555-72-1129
FAX	0555-72-0969
Mail	<a href="mailto:seisaku@town.fujikawaguchiko.lg.jp">seisaku@town.fujikawaguchiko.lg.jp</a>
WEB	<a href="https://www.town.fujikawaguchiko.lg.jp/iju/">https://www.town.fujikawaguchiko.lg.jp/iju/</a>



富士山と湖と高原の町



実は県内最大の酪農地です

## まちのPRポイント

- ✓ 標高が高く夏場は涼しい
- ✓ 都心から90分の好アクセス
- ✓ 大型スーパー・ドラッグストアが多数ある生活利便性の高さ
- ✓ 個性豊かな保育施設や、充実した子育て支援制度

## すまいに関する情報

- ✓ 空き家バンク制度、新築やリフォームの補助制度あり
- ✓ 別荘物件も多数。二地域居住にもぴったりです



富士河口湖町  
移住特設サイト



富士河口湖町  
Instagram  
移住公式アカウント  
@fuji\_kawaguchiko\_iju



富士河口湖町  
空き家バンク  
情報提供サイト

