

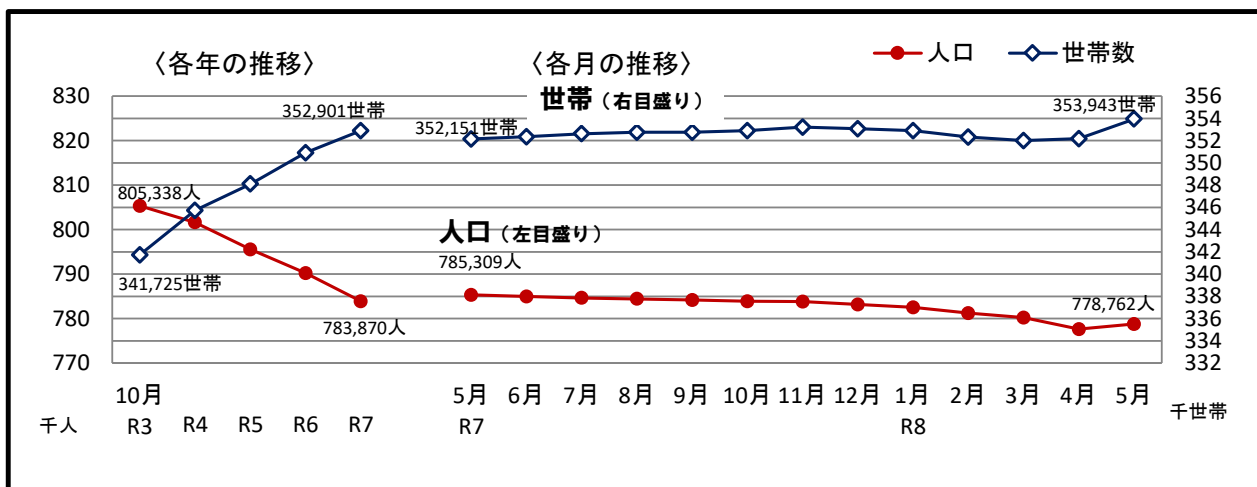


山梨県常住人口調査結果

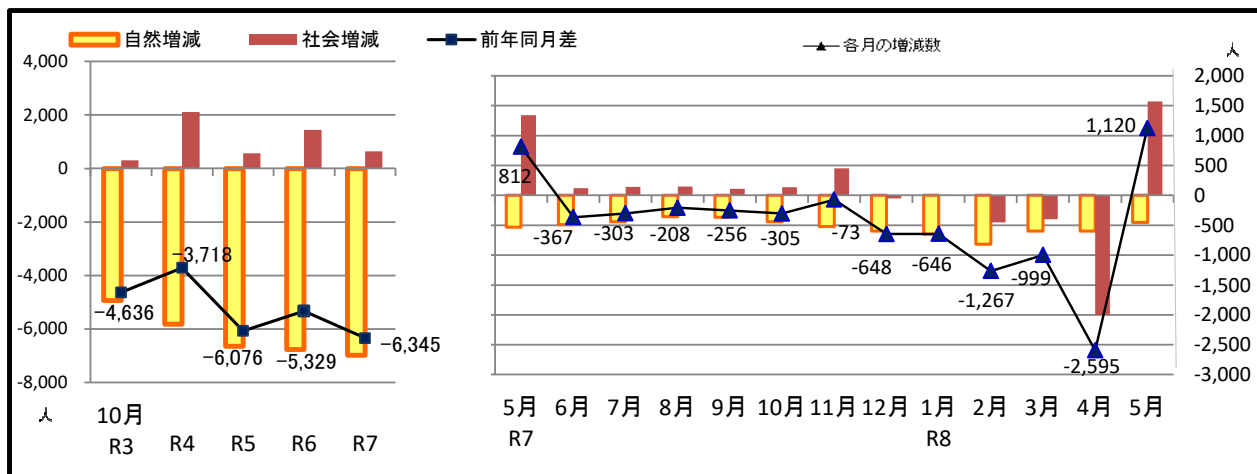
令和8年5月1日現在

		前月差	前年同月差
★ 推計人口	778,762 人	1,120 人	△ 6,547 人
★ 世帯数	353,943 世帯	1,768 世帯	1,792 世帯

人口及び世帯数の推移



各年及び各月の人口増減の推移



新価値創造推進局 統計調査課

<問い合わせ先> 調査第一担当

電話 : 055-223-1343

FAX : 055-223-1347

E-Mail : toukei@pref.yamanashi.lg.jp

HP : https://www.pref.yamanashi.jp/toukei_2/

目 次

1	調査結果の概要	1
2	1年間の人口移動状況	1
3	総人口の推移	1
	山梨県の推計人口と世帯数（日本人及び外国人）	2
	山梨県の推計人口（外国人）	3
	人口・世帯増減数/増減率 対前月比	4
	要因別人口増減数/増減率 対前月比	4
	人口・世帯増減数/増減率 対前年比	5
	要因別人口増減数/増減率 対前年比	5

※ 山梨県常住人口調査結果に係る推計人口は、令和2年10月1日現在の国勢調査確定値を基準とし、その後の住民基本台帳法に基づく転入、転出、出生、死亡等の増減を加減して算定しています。

1 調査結果の概要

- ★ 令和8年5月1日現在の推計人口（令和2年国勢調査確定値基準）は、778,762人（男 382,793人 女 395,969人）で、前月に比べ 1,120人 の増加となった。
このうち自然増減は、出生数が 350人 、死亡数が 803人 で、453人 の減少となり、社会増減は、転入者数が 4,656人 、転出者数が 3,083人 で、1,573人 の増加となった。
- ★ 前年同月と比べると、この1年間に人口は 6,547人 減少し、その内訳は自然増減で 6,336人の減少、社会増減で 211人 の減少となっている。
- ★ 世帯数は 353,943世帯 で、前月に比べ 1,768世帯 の増加となった。前年同月と比べると、世帯数は 1,792世帯 の増加となっている。

2 1年間の人口移動状況

（単位：人、％）

	令和7年5月1日～令和8年4月30日までの人口移動の状況	
	増減数	増減率
自然増減数	△ 6,336	△ 0.81
出生数	4,121	-
死亡数	10,457	-
社会増減数	△ 211	△ 0.03
転入数	32,243	-
転出数	32,454	-
人口増減数	△ 6,547	△ 0.83

3 総人口の推移

（単位：人）

	総数	増減数（前回差・前年差）		自然増減 （5年累計・年累計）	社会増減			
		男	女					
☆ S. 50. 10. 1	783,050	379,283	403,767	21,021	12,358	8,663	30,897	△ 12,688
☆ 55. 10. 1	804,256	391,649	412,607	21,206	12,366	8,840	24,927	△ 4,811
☆ 60. 10. 1	832,832	407,910	424,922	28,576	16,261	12,315	18,607	4,502
☆ H. 2. 10. 1	852,966	418,701	434,265	20,134	10,791	9,343	14,165	8,726
☆ 7. 10. 1	881,996	434,707	447,289	29,030	16,006	13,024	11,017	15,107
☆ 12. 10. 1	888,172	436,837	451,335	6,176	2,130	4,046	7,149	6,717
☆ 17. 10. 1	884,515	433,569	450,946	△ 3,657	△ 3,268	△ 389	802	△ 4,114
☆ 22. 10. 1	863,075	422,526	440,549	△ 21,440	△ 11,043	△ 10,397	△ 8,311	△ 11,422
☆ 27. 10. 1	834,930	408,327	426,603	△ 28,145	△ 14,199	△ 13,946	△ 16,200	△ 12,810
☆ R. 2. 10. 1	809,974	397,309	412,665	△ 5,846	△ 2,776	△ 3,070	△ 4,659	△ 1,187
3. 10. 1	805,338	395,248	410,090	△ 4,636	△ 2,061	△ 2,575	△ 4,942	306
4. 10. 1	801,620	393,694	407,926	△ 3,718	△ 1,554	△ 2,164	△ 5,826	2,108
5. 10. 1	795,544	390,909	404,635	△ 6,076	△ 2,785	△ 3,291	△ 6,645	569
6. 10. 1	790,215	388,456	401,759	△ 5,329	△ 2,453	△ 2,876	△ 6,771	1,442
7. 10. 1	783,870	385,427	398,443	△ 6,345	△ 3,029	△ 3,316	△ 6,988	643
	総数	男	女	増減数（前月差）			自然増減 （前月差）	社会増減
R7. 5. 1	785,309	386,227	399,082	812	528	284	△ 531	1,343
6. 1	784,942	386,021	398,921	△ 367	△ 206	△ 161	△ 489	122
7. 1	784,639	385,800	398,839	△ 303	△ 221	△ 82	△ 444	141
8. 1	784,431	385,712	398,719	△ 208	△ 88	△ 120	△ 357	149
9. 1	784,175	385,606	398,569	△ 256	△ 106	△ 150	△ 366	110
10. 1	783,870	385,427	398,443	△ 305	△ 179	△ 126	△ 444	139
11. 1	783,797	385,351	398,446	△ 73	△ 76	3	△ 524	451
12. 1	783,149	385,004	398,145	△ 648	△ 347	△ 301	△ 598	△ 50
1. 1	782,503	384,642	397,861	△ 646	△ 362	△ 284	△ 650	4
2. 1	781,236	383,960	397,276	△ 1,267	△ 682	△ 585	△ 815	△ 452
3. 1	780,237	383,458	396,779	△ 999	△ 502	△ 497	△ 599	△ 400
5. 1	777,642	382,119	395,523	△ 2,595	△ 1,339	△ 1,256	△ 597	△ 1,998
5. 1	778,762	382,793	395,969	1,120	674	446	△ 453	1,573
				（令和7年5月1日～令和8年4月30日の自然増減・社会増減の合計）			△ 6,336	△ 211

注） ☆の総数及び増減数は、国勢調査の確定値。したがって、自然増減・社会増減の計とは一致しない。

令和8年5月1日現在

山 梨 県 の 推 計 人 口 と 世 帯 数 (日 本 人 及 び 外 国 人)

(単位：人)

市町村名	世 帯		人 口				令和8年4月中の人口増減													前月1日 現在人口
	世帯数	対前月 増減	総数	男	女	対前月 増減 ①+②	自 然 増 減			社 会 増 減										
							① 増減	出生	死亡	② 増減	計	転入			計	転出				
												県内	県外・国外	その他		県内	県外・国外	その他		
県合計	353,943	1,768	778,762	382,793	395,969	1,120	△ 453	350	803	1,573	4,656	1,295	3,312	49	3,083	1,165	1,868	50	777,642	
市部計	303,502	1,492	665,051	326,095	338,956	977	△ 398	300	698	1,375	3,917	1,080	2,793	44	2,542	956	1,541	45	664,074	
郡部計	50,441	276	113,711	56,698	57,013	143	△ 55	50	105	198	739	215	519	5	541	209	327	5	113,568	
甲府市	91,634	599	183,354	90,284	93,070	536	△ 91	91	182	627	1,464	283	1,167	14	837	274	541	22	182,818	
富士吉田市	19,409	43	43,977	21,320	22,657	6	△ 22	21	43	28	199	74	125	0	171	62	109	0	43,971	
都留市	14,313	307	28,994	13,965	15,029	264	△ 25	9	34	289	406	35	370	1	117	43	74	0	28,730	
山梨市	13,180	10	31,313	15,040	16,273	△ 21	△ 23	14	37	2	93	45	37	11	91	35	55	1	31,334	
大月市	9,154	46	19,944	9,785	10,159	12	△ 25	4	29	37	114	34	79	1	77	21	56	0	19,932	
韮崎市	11,855	10	27,485	13,780	13,705	△ 31	△ 20	10	30	△ 11	140	45	94	1	151	65	80	6	27,516	
南アルプス市	28,608	63	69,790	34,381	35,409	10	△ 25	41	66	35	232	128	101	3	197	81	113	3	69,780	
北杜市	19,432	33	42,243	20,555	21,688	21	△ 44	10	54	65	198	43	152	3	133	42	91	0	42,222	
甲斐市	33,423	281	75,560	37,376	38,184	250	△ 22	44	66	272	523	192	329	2	251	116	133	2	75,310	
笛吹市	27,862	44	64,415	31,290	33,125	△ 32	△ 40	27	67	8	250	101	144	5	242	109	129	4	64,447	
上野原市	9,444	41	20,587	10,290	10,297	15	△ 15	5	20	30	88	10	77	1	58	9	49	0	20,572	
甲州市	11,080	5	26,804	12,890	13,914	△ 59	△ 36	9	45	△ 23	60	22	38	0	83	42	41	0	26,863	
中央市	14,108	10	30,585	15,139	15,446	6	△ 10	15	25	16	150	68	80	2	134	57	70	7	30,579	
西八代郡	5,698	4	13,278	6,467	6,811	△ 11	△ 11	5	16	0	49	35	14	0	49	27	22	0	13,289	
市川三郷町	5,698	4	13,278	6,467	6,811	△ 11	△ 11	5	16	0	49	35	14	0	49	27	22	0	13,289	
南巨摩郡	12,940	△ 4	28,938	14,353	14,585	△ 60	△ 37	4	41	△ 23	71	18	52	1	94	49	45	0	28,998	
早川町	577	0	865	522	343	△ 2	0	1	1	△ 2	2	0	2	0	4	3	1	0	867	
身延町	4,103	0	8,748	4,424	4,324	△ 24	△ 18	0	18	△ 6	22	5	17	0	28	19	9	0	8,772	
南部町	2,642	5	6,188	3,052	3,136	△ 9	△ 8	0	8	△ 1	18	3	14	1	19	5	14	0	6,197	
富士川町	5,618	△ 9	13,137	6,355	6,782	△ 25	△ 11	3	14	△ 14	29	10	19	0	43	22	21	0	13,162	
中巨摩郡	10,156	63	21,840	10,879	10,961	54	5	9	4	49	172	74	95	3	123	49	72	2	21,786	
昭和町	10,156	63	21,840	10,879	10,961	54	5	9	4	49	172	74	95	3	123	49	72	2	21,786	
南都留郡	21,065	204	48,561	24,437	24,124	138	△ 11	32	43	149	418	83	334	1	269	81	185	3	48,423	
道志村	601	1	1,416	711	705	0	△ 2	0	2	2	9	1	8	0	7	3	4	0	1,416	
西桂町	1,500	4	3,597	1,747	1,850	3	△ 2	2	4	5	16	8	8	0	11	5	6	0	3,594	
忍野村	3,641	98	9,197	5,043	4,154	82	10	15	5	72	138	24	114	0	66	15	50	1	9,115	
山中湖村	2,222	10	5,098	2,505	2,593	△ 7	△ 5	2	7	△ 2	45	6	38	1	47	10	36	1	5,105	
鳴沢村	1,137	△ 1	2,730	1,342	1,388	△ 9	△ 3	0	3	△ 6	5	1	4	0	11	4	7	0	2,739	
富士河口湖町	11,964	92	26,523	13,089	13,434	69	△ 9	13	22	78	205	43	162	0	127	44	82	1	26,454	
北都留郡	582	9	1,094	562	532	22	△ 1	0	1	23	29	5	24	0	6	3	3	0	1,072	
小菅村	317	0	616	309	307	9	△ 1	0	1	10	12	2	10	0	2	2	0	0	607	
丹波山村	265	9	478	253	225	13	0	0	0	13	17	3	14	0	4	1	3	0	465	

注1) 転入・転出のうち、その他とは、転入の場合は職権記載等、転出の場合は職権消除等によるもの。

2) 「△」は、マイナスを示す。

令和8年5月1日現在

山 梨 県 の 推 計 人 口 (外 国 人)

(単位：人)

市町村名	人 口				令和8年4月中の人口増減															前月1日 現在人口
	総数	男	女	対前月 増減 ①+②	自 然 増 減			社 会 増 減												
					① 増減	出生	死亡	② 増減	計	転 入				計	転 出					
										県内	県外	国外	その他		県内	県外	国外	その他		
県合計	22,692	11,191	11,501	697	8	12	4	689	1,140	88	355	677	20	451	84	183	126	58	21,995	
市部計	19,014	9,319	9,695	622	6	9	3	616	978	73	296	593	16	362	63	143	103	53	18,392	
郡部計	3,678	1,872	1,806	75	2	3	1	73	162	15	59	84	4	89	21	40	23	5	3,603	
甲府市	7,250	3,706	3,544	381	△	1	2	3	382	523	24	137	361	1	141	17	64	38	22	6,869
富士吉田市	953	452	501	38	0	0	0	38	64	17	16	21	10	26	6	5	7	8	915	
都留市	711	352	359	22	1	1	0	21	32	2	13	17	0	11	2	6	3	0	689	
山梨市	370	160	210	4	0	0	0	4	15	2	5	8	0	11	3	4	3	1	366	
大月市	372	212	160	31	0	0	0	31	41	0	16	25	0	10	1	6	3	0	341	
韮崎市	681	337	344	16	0	0	0	16	29	3	12	14	0	13	2	3	2	6	665	
南アルプス市	1,528	724	804	22	0	0	0	22	42	4	19	17	2	20	5	7	5	3	1,506	
北杜市	865	400	465	19	0	0	0	19	35	2	11	21	1	16	7	5	4	0	846	
甲斐市	1,554	719	835	21	1	1	0	20	44	5	11	26	2	24	3	12	7	2	1,533	
笛吹市	1,692	773	919	27	2	2	0	25	71	7	33	31	0	46	10	16	16	4	1,665	
上野原市	627	341	286	28	1	1	0	27	33	0	4	29	0	6	0	2	4	0	599	
甲州市	352	164	188	13	1	1	0	12	13	0	8	5	0	1	0	0	1	0	339	
中央市	2,059	979	1,080	0	1	1	0	△	1	36	7	11	18	0	37	7	13	10	7	2,059
西八代郡	283	134	149	6	0	0	0	6	10	2	8	0	0	4	0	3	1	0	277	
市川三郷町	283	134	149	6	0	0	0	6	10	2	8	0	0	4	0	3	1	0	277	
南巨摩郡	590	351	239	12	0	0	0	12	24	2	11	11	0	12	1	4	7	0	578	
早川町	14	6	8	2	0	0	0	2	3	0	0	3	0	1	0	0	1	0	12	
身延町	200	148	52	3	0	0	0	3	7	0	5	2	0	4	1	2	1	0	197	
南部町	68	38	30	5	0	0	0	5	6	0	5	1	0	1	0	0	1	0	63	
富士川町	308	159	149	2	0	0	0	2	8	2	1	5	0	6	0	2	4	0	306	
中巨摩郡	760	345	415	1	0	0	0	1	16	3	3	7	3	15	3	9	1	2	759	
昭和町	760	345	415	1	0	0	0	1	16	3	3	7	3	15	3	9	1	2	759	
南都留郡	2,028	1,030	998	57	2	3	1	55	112	8	37	66	1	57	16	24	14	3	1,971	
道志村	21	14	7	0	0	0	0	0	0	0	0	0	0	0	0	0	0	0	21	
西桂町	50	31	19	1	△	1	0	1	2	1	1	0	0	0	0	0	0	0	49	
忍野村	313	185	128	5	0	0	0	5	8	2	2	4	0	3	0	1	1	1	308	
山中湖村	305	158	147	△	5	0	0	△	5	18	1	9	7	1	23	5	9	7	310	
鳴沢村	72	40	32	0	0	0	0	0	0	0	0	0	0	0	0	0	0	0	72	
富士河口湖町	1,267	602	665	56	3	3	0	53	84	4	25	55	0	31	11	14	6	0	1,211	
北都留郡	17	12	5	△	1	0	0	△	1	0	0	0	0	1	1	0	0	0	18	
小菅村	14	11	3	△	1	0	0	△	1	0	0	0	0	1	1	0	0	0	15	
丹波山村	3	1	2	0	0	0	0	0	0	0	0	0	0	0	0	0	0	0	3	

注1) 転入・転出のうち、その他とは、転入の場合は職権記載等、転出の場合は職権消除等によるもの。

2) 「△」は、マイナスを示す。

人口・世帯増減数/増減率 対前月比 [人, %]

	人 口						世 帯					
	当月	前月	増減数	順位	増減率	順位	当月	前月	増減数	順位	増減率	順位
県合計	778,762	777,642	1,120		0.14		353,943	352,175	1,768		0.50	
甲府市	183,354	182,818	536	1	0.29	6	91,634	91,035	599	1	0.66	6
富士吉田市	43,977	43,971	6	13	0.01	14	19,409	19,366	43	10	0.22	12
都留市	28,994	28,730	264	2	0.92	3	14,313	14,006	307	2	2.19	3
山梨市	31,313	31,334	△ 21	22	△ 0.07	18	13,180	13,170	10	13	0.08	18
大月市	19,944	19,932	12	10	0.06	11	9,154	9,108	46	8	0.51	8
韮崎市	27,485	27,516	△ 31	25	△ 0.11	20	11,855	11,845	10	13	0.08	18
南アルプス市	69,790	69,780	10	11	0.01	14	28,608	28,545	63	6	0.22	12
北杜市	42,243	42,222	21	7	0.05	12	19,432	19,399	33	12	0.17	15
甲斐市	75,560	75,310	250	3	0.33	5	33,423	33,142	281	3	0.85	4
笛吹市	64,415	64,447	△ 32	26	△ 0.05	17	27,862	27,818	44	9	0.16	17
上野原市	20,587	20,572	15	8	0.07	10	9,444	9,403	41	11	0.44	10
甲州市	26,804	26,863	△ 59	27	△ 0.22	24	11,080	11,075	5	18	0.05	22
中央市	30,585	30,579	6	13	0.02	13	14,108	14,098	10	13	0.07	20
市川三郷町	13,278	13,289	△ 11	21	△ 0.08	19	5,698	5,694	4	20	0.07	20
早川町	865	867	△ 2	17	△ 0.23	25	577	577	0	23	0.00	23
身延町	8,748	8,772	△ 24	23	△ 0.27	26	4,103	4,103	0	23	0.00	23
南部町	6,188	6,197	△ 9	19	△ 0.15	22	2,642	2,637	5	18	0.19	14
富士川町	13,137	13,162	△ 25	24	△ 0.19	23	5,618	5,627	△ 9	27	△ 0.16	27
昭和町	21,840	21,786	54	6	0.25	8	10,156	10,093	63	6	0.62	7
道志村	1,416	1,416	0	16	0.00	16	601	600	1	22	0.17	15
西桂町	3,597	3,594	3	15	0.08	9	1,500	1,496	4	20	0.27	11
忍野村	9,197	9,115	82	4	0.90	4	3,641	3,543	98	4	2.77	2
山中湖村	5,098	5,105	△ 7	18	△ 0.14	21	2,222	2,212	10	13	0.45	9
鳴沢村	2,730	2,739	△ 9	19	△ 0.33	27	1,137	1,138	△ 1	26	△ 0.09	26
富士河口湖町	26,523	26,454	69	5	0.26	7	11,964	11,872	92	5	0.77	5
小菅村	616	607	9	12	1.48	2	317	317	0	23	0.00	23
丹波山村	478	465	13	9	2.80	1	265	256	9	17	3.52	1
市部計	665,051	664,074	977		0.15		303,502	302,010	1,492		0.49	
郡部計	113,711	113,568	143		0.13		50,441	50,165	276		0.55	
西八代郡	13,278	13,289	△ 11		△ 0.08		5,698	5,694	4		0.07	
南巨摩郡	28,938	28,998	△ 60		△ 0.21		12,940	12,944	△ 4		△ 0.03	
中巨摩郡	21,840	21,786	54		0.25		10,156	10,093	63		0.62	
南都留郡	48,561	48,423	138		0.28		21,065	20,861	204		0.98	
北都留郡	1,094	1,072	22		2.05		582	573	9		1.57	

要因別人口増減数/増減率 対前月比 [人, %]

	自然増減						社会増減					
	出生	死亡	増減数	順位	増減率	順位	転入	転出	増減数	順位	増減率	順位
県合計	350	803	△ 453		△ 0.06		4,656	3,083	1,573		0.20	
甲府市	91	182	△ 91	27	△ 0.05	9	1,464	837	627	1	0.34	6
富士吉田市	21	43	△ 22	18	△ 0.05	9	199	171	28	11	0.06	14
都留市	9	34	△ 25	21	△ 0.09	18	406	117	289	2	1.01	3
山梨市	14	37	△ 23	20	△ 0.07	13	93	91	2	17	0.01	17
大月市	4	29	△ 25	21	△ 0.13	22	114	77	37	8	0.19	9
韮崎市	10	30	△ 20	17	△ 0.07	13	140	151	△ 11	25	△ 0.04	21
南アルプス市	41	66	△ 25	21	△ 0.04	8	232	197	35	9	0.05	15
北杜市	10	54	△ 44	26	△ 0.10	19	198	133	65	6	0.15	10
甲斐市	44	66	△ 22	18	△ 0.03	5	523	251	272	3	0.36	5
笛吹市	27	67	△ 40	25	△ 0.06	11	250	242	8	15	0.01	17
上野原市	5	20	△ 15	15	△ 0.07	13	88	58	30	10	0.15	10
甲州市	9	45	△ 36	24	△ 0.13	22	60	83	△ 23	27	△ 0.09	24
中央市	15	25	△ 10	12	△ 0.03	5	150	134	16	12	0.05	15
市川三郷町	5	16	△ 11	13	△ 0.08	16	49	49	0	19	0.00	19
早川町	1	1	0	3	0.00	3	2	4	△ 2	21	△ 0.23	27
身延町	0	18	△ 18	16	△ 0.21	27	22	28	△ 6	23	△ 0.07	23
南部町	0	8	△ 8	10	△ 0.13	22	18	19	△ 1	20	△ 0.02	20
富士川町	3	14	△ 11	13	△ 0.08	16	29	43	△ 14	26	△ 0.11	25
昭和町	9	4	5	2	0.02	2	172	123	49	7	0.22	8
道志村	0	2	△ 2	6	△ 0.14	25	9	7	2	17	0.14	12
西桂町	2	4	△ 2	6	△ 0.06	11	16	11	5	16	0.14	12
忍野村	15	5	10	1	0.11	1	138	66	72	5	0.79	4
山中湖村	2	7	△ 5	9	△ 0.10	19	45	47	△ 2	21	△ 0.04	21
鳴沢村	0	3	△ 3	8	△ 0.11	21	5	11	△ 6	23	△ 0.22	26
富士河口湖町	13	22	△ 9	11	△ 0.03	5	205	127	78	4	0.29	7
小菅村	0	1	△ 1	5	△ 0.16	26	12	2	10	14	1.65	2
丹波山村	0	0	0	3	0.00	3	17	4	13	13	2.80	1
市部計	300	698	△ 398		△ 0.06		3,917	2,542	1,375		0.21	
郡部計	50	105	△ 55		△ 0.05		739	541	198		0.17	
西八代郡	5	16	△ 11		△ 0.08		49	49	0		0.00	
南巨摩郡	4	41	△ 37		△ 0.13		71	94	△ 23		△ 0.08	
中巨摩郡	9	4	5		0.02		172	123	49		0.22	
南都留郡	32	43	△ 11		△ 0.02		418	269	149		0.31	
北都留郡	0	1	△ 1		△ 0.09		29	6	23		2.15	

人口・世帯増減数/増減率 対前年比 [人, %]

	人 口						世 帯					
	当月	前年	増減数	順位	増減率	順位	当月	前年	増減数	順位	増減率	順位
県合計	778,762	785,309	△ 6,547		△ 0.83		353,943	352,151	1,792		0.51	
甲府市	183,354	185,318	△ 1,964	27	△ 1.06	13	91,634	91,127	507	1	0.56	9
富士吉田市	43,977	44,290	△ 313	20	△ 0.71	8	19,409	19,265	144	6	0.75	8
都留市	28,994	29,390	△ 396	21	△ 1.35	17	14,313	14,273	40	11	0.28	14
山梨市	31,313	31,614	△ 301	18	△ 0.95	10	13,180	13,133	47	8	0.36	11
大月市	19,944	20,360	△ 416	23	△ 2.04	23	9,154	9,147	7	17	0.08	17
韮崎市	27,485	27,795	△ 310	19	△ 1.12	14	11,855	11,813	42	9	0.36	11
南アルプス市	69,790	69,757	33	3	0.05	3	28,608	28,206	402	2	1.43	5
北杜市	42,243	42,676	△ 433	24	△ 1.01	11	19,432	19,741	△ 309	27	△ 1.57	24
甲斐市	75,560	75,526	34	2	0.05	3	33,423	33,030	393	3	1.19	6
笛吹市	64,415	64,939	△ 524	26	△ 0.81	9	27,862	27,724	138	7	0.50	10
上野原市	20,587	20,990	△ 403	22	△ 1.92	22	9,444	9,410	34	12	0.36	11
甲州市	26,804	27,265	△ 461	25	△ 1.69	21	11,080	11,121	△ 41	25	△ 0.37	20
中央市	30,585	30,767	△ 182	15	△ 0.59	7	14,108	14,105	3	18	0.02	18
市川三郷町	13,278	13,496	△ 218	16	△ 1.62	20	5,698	5,683	15	15	0.26	15
早川町	865	894	△ 29	7	△ 3.24	27	577	590	△ 13	22	△ 2.20	26
身延町	8,748	9,002	△ 254	17	△ 2.82	25	4,103	4,167	△ 64	26	△ 1.54	23
南部町	6,188	6,344	△ 156	13	△ 2.46	24	2,642	2,667	△ 25	23	△ 0.94	22
富士川町	13,137	13,318	△ 181	14	△ 1.36	18	5,618	5,610	8	16	0.14	16
昭和町	21,840	21,704	136	1	0.63	2	10,156	9,973	183	5	1.83	3
道志村	1,416	1,461	△ 45	11	△ 3.08	26	601	612	△ 11	21	△ 1.80	25
西桂町	3,597	3,640	△ 43	10	△ 1.18	15	1,500	1,475	25	13	1.69	4
忍野村	9,197	9,231	△ 34	9	△ 0.37	6	3,641	3,670	△ 29	24	△ 0.79	21
山中湖村	5,098	5,173	△ 75	12	△ 1.45	19	2,222	2,199	23	14	1.05	7
鳴沢村	2,730	2,759	△ 29	7	△ 1.05	12	1,137	1,096	41	10	3.74	1
富士河口湖町	26,523	26,522	1	5	0.00	5	11,964	11,726	238	4	2.03	2
小菅村	616	594	22	4	3.70	1	317	317	0	19	0.00	19
丹波山村	478	484	△ 6	6	△ 1.24	16	265	271	△ 6	20	△ 2.21	27
市部計	665,051	670,687	△ 5,636		△ 0.84		303,502	302,095	1,407		0.47	
郡部計	113,711	114,622	△ 911		△ 0.79		50,441	50,056	385		0.77	
西八代郡	13,278	13,496	△ 218		△ 1.62		5,698	5,683	15		0.26	
南巨摩郡	28,938	29,558	△ 620		△ 2.10		12,940	13,034	△ 94		△ 0.72	
中巨摩郡	21,840	21,704	136		0.63		10,156	9,973	183		1.83	
南都留郡	48,561	48,786	△ 225		△ 0.46		21,065	20,778	287		1.38	
北都留郡	1,094	1,078	16		1.48		582	588	△ 6		△ 1.02	

要因別人口増減数/増減率 対前年比 [人, %]

	自然増減						社会増減					
	出生	死亡	増減数	順位	増減率	順位	転入	転出	増減数	順位	増減率	順位
県合計	4,121	10,457	△ 6,336		△ 0.81		32,243	32,454	△ 211		△ 0.03	
甲府市	980	2,393	△ 1,413	27	△ 0.76	9	8,299	8,850	△ 551	27	△ 0.30	17
富士吉田市	224	555	△ 331	21	△ 0.75	8	1,747	1,729	18	8	0.04	9
都留市	120	397	△ 277	17	△ 0.94	14	1,319	1,438	△ 119	26	△ 0.40	18
山梨市	149	498	△ 349	22	△ 1.10	17	958	910	48	6	0.15	8
大月市	41	370	△ 329	20	△ 1.62	23	636	723	△ 87	23	△ 0.43	20
韮崎市	112	350	△ 238	16	△ 0.86	11	1,038	1,110	△ 72	21	△ 0.26	14
南アルプス市	479	895	△ 416	24	△ 0.60	6	2,419	1,970	449	1	0.64	3
北杜市	120	651	△ 531	26	△ 1.24	18	1,756	1,658	98	5	0.23	7
甲斐市	552	830	△ 278	18	△ 0.37	3	3,453	3,141	312	2	0.41	5
笛吹市	375	858	△ 483	25	△ 0.74	7	2,417	2,458	△ 41	18	△ 0.06	11
上野原市	57	351	△ 294	19	△ 1.40	19	646	755	△ 109	25	△ 0.52	21
甲州市	103	493	△ 390	23	△ 1.43	20	675	746	△ 71	20	△ 0.26	14
中央市	162	319	△ 157	13	△ 0.51	5	1,508	1,533	△ 25	15	△ 0.08	12
市川三郷町	46	240	△ 194	15	△ 1.44	21	366	390	△ 24	14	△ 0.18	13
早川町	2	23	△ 21	5	△ 2.35	27	45	53	△ 8	11	△ 0.89	25
身延町	18	196	△ 178	14	△ 1.98	26	213	289	△ 76	22	△ 0.84	24
南部町	16	137	△ 121	11	△ 1.91	25	140	175	△ 35	17	△ 0.55	22
富士川町	61	189	△ 128	12	△ 0.96	15	344	397	△ 53	19	△ 0.40	18
昭和町	150	162	△ 12	4	△ 0.06	2	1,441	1,293	148	3	0.68	2
道志村	4	26	△ 22	6	△ 1.51	22	46	69	△ 23	13	△ 1.57	27
西桂町	10	43	△ 33	8	△ 0.91	13	108	118	△ 10	12	△ 0.27	16
忍野村	125	71	54	1	0.58	1	480	568	△ 88	24	△ 0.95	26
山中湖村	20	65	△ 45	9	△ 0.87	12	380	410	△ 30	16	△ 0.58	23
鳴沢村	9	39	△ 30	7	△ 1.09	16	123	122	1	10	0.04	9
富士河口湖町	181	287	△ 106	10	△ 0.40	4	1,583	1,476	107	4	0.40	6
小菅村	3	8	△ 5	2	△ 0.84	10	67	40	27	7	4.55	1
丹波山村	2	11	△ 9	3	△ 1.86	24	36	33	3	9	0.62	4
市部計	3,474	8,960	△ 5,486		△ 0.82		26,871	27,021	△ 150		△ 0.02	
郡部計	647	1,497	△ 850		△ 0.74		5,372	5,433	△ 61		△ 0.05	
西八代郡	46	240	△ 194		△ 1.44		366	390	△ 24		△ 0.18	
南巨摩郡	97	545	△ 448		△ 1.52		742	914	△ 172		△ 0.58	
中巨摩郡	150	162	△ 12		△ 0.06		1,441	1,293	148		0.68	
南都留郡	349	531	△ 182		△ 0.37		2,720	2,763	△ 43		△ 0.09	
北都留郡	5	19	△ 14		△ 1.30		103	73	30		2.78	