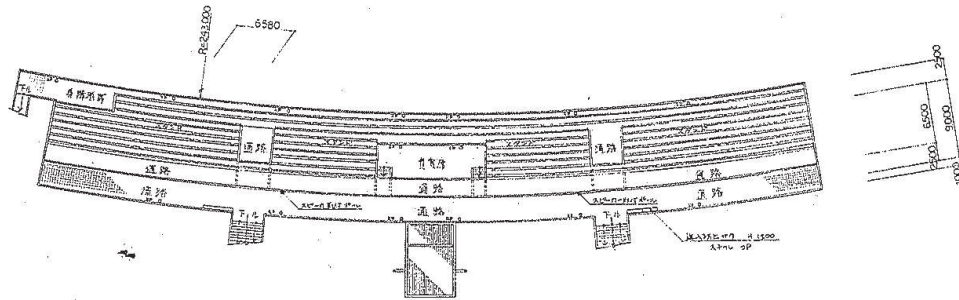


■材料・数量 図-3

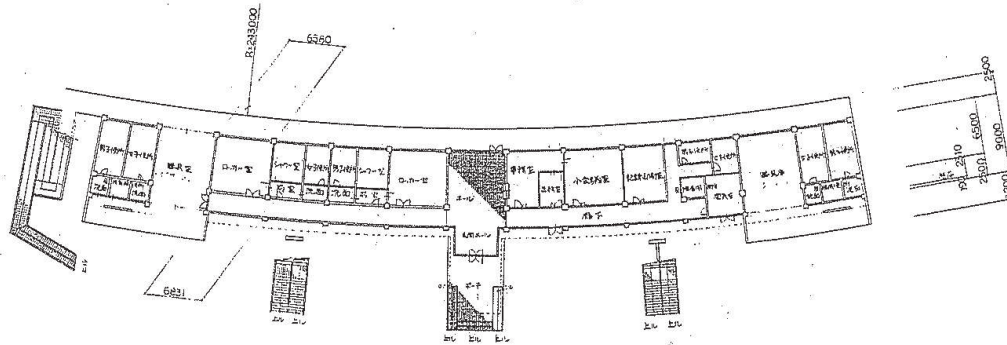
工種	工程	計画法	単位	数量	備考
舗装	インターロッキング 舗装	乾置	m <sup>2</sup>	113.2	
	インターロッキング 舗装 (表層) -1	100mm厚仕上げ	m <sup>2</sup>	650.7	
	歩道舗装	150/170×200×60	m	36.1	
	歩道舗装石目下	片側歩道直線ブロック目下	m	41.1	
	区画線(白線)150		m	23.8	
	区画線(黒いサママーク)		ヶ所	6.0	
	区画線(黒いサママーク)		m	8.0	
観客席	背付きベンチ		基	4.0	
	背無しベンチ		基	14.0	
	サークルベンチ		セット	4.0	
給水	水運用サドル付分注栓	ホコボ=100×50	個	1.0	JWW B 117
	閉栓キャップ	φ50	個	1.0	行儀特品
緑化	観客席側	緑化用グレイング層	m	40.5	
	観客席				
観客席	背付きベンチ部	インターロッキング舗装復旧	ヶ所	4.0	
	背無しベンチ部	インターロッキング舗装復旧	ヶ所	4.0	
	サークルベンチ部	インターロッキング舗装復旧	ヶ所	4.0	

富士北麓公園防災公園設計業務委託	
工事番号	図面番号 16 54
公園名	富士北麓公園
工事箇所	富士吉田市 上吉田 地内の1
図名	施設平面図-3 縮尺
測量	平成 24年 3月 枚数 1
山梨県富士・東部建設事務所	

(取水ポンプ室)  
水運用サドル付分注栓 1.0個  
閉栓キャップ 1.0個

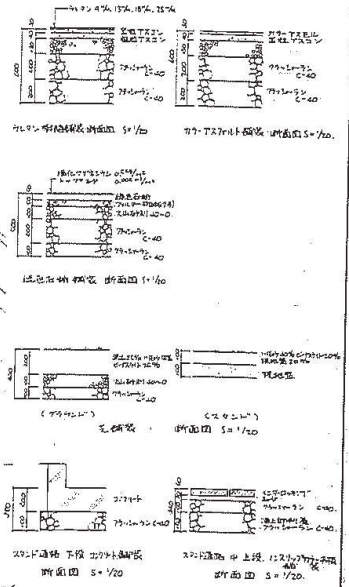
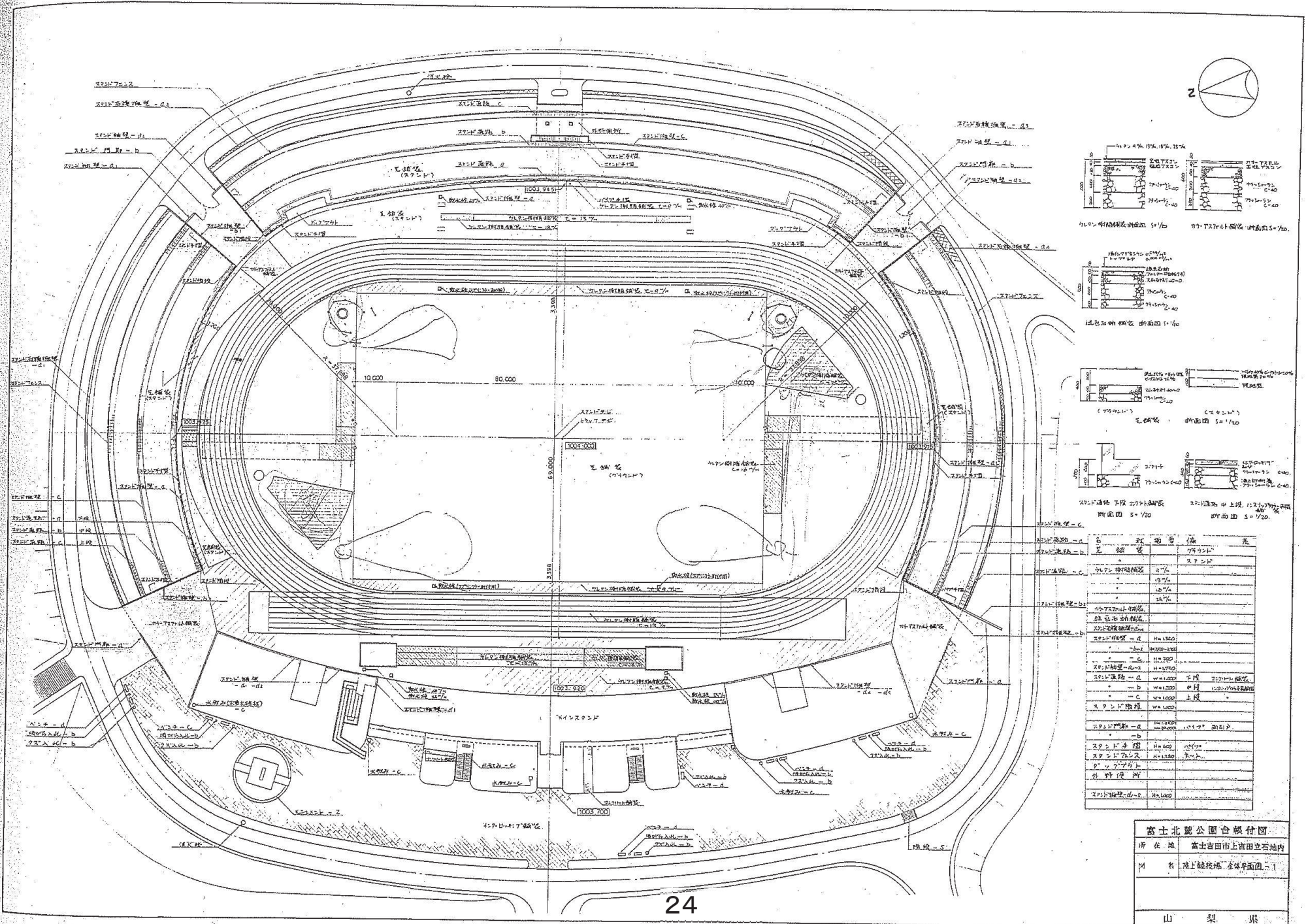


スタンド平面図 1:300



1F 舞台平面図 1:300

富士北麓公園台帳付図	
所在地	富士吉田市上吉田立石地内
図名	陸上競技場メインスタンド平面図
山梨県	



断面	名称	高さ	幅	備考
71-0	外周壁	1.5m	10.0m	土質良好
71-1	外周壁	1.5m	10.0m	土質良好
71-2	外周壁	1.5m	10.0m	土質良好
71-3	外周壁	1.5m	10.0m	土質良好
71-4	外周壁	1.5m	10.0m	土質良好

富士北畠公園台帳付図  
 所在地 富士吉田市上野田立石地内  
 調査 陸上観測地 全断面調査  
 山梨県